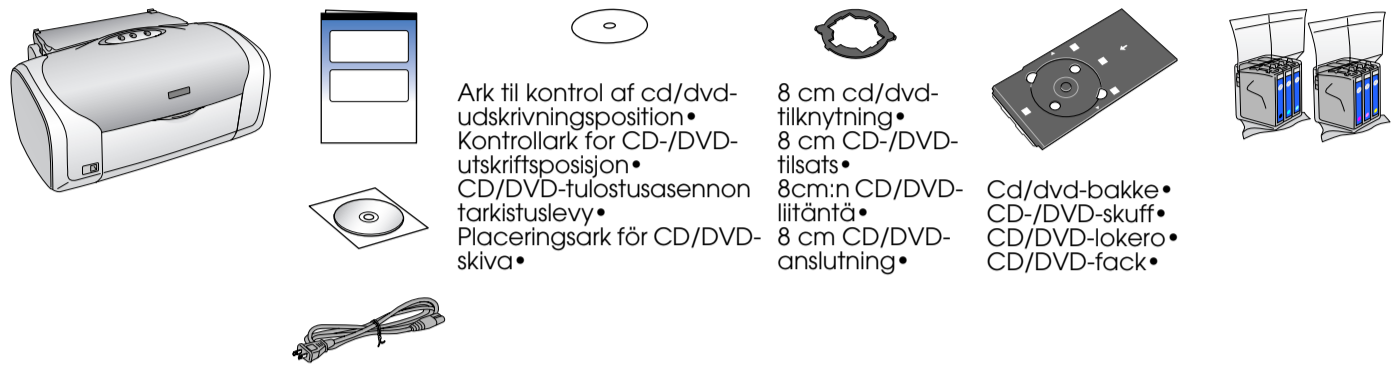


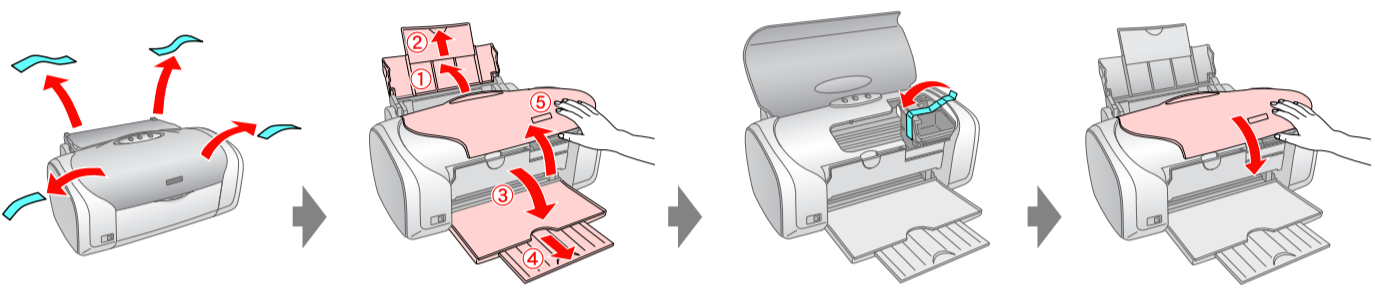
EPSON STYLUS™ PHOTO R220

Begynd her • Start her • Aloitus • Börja här

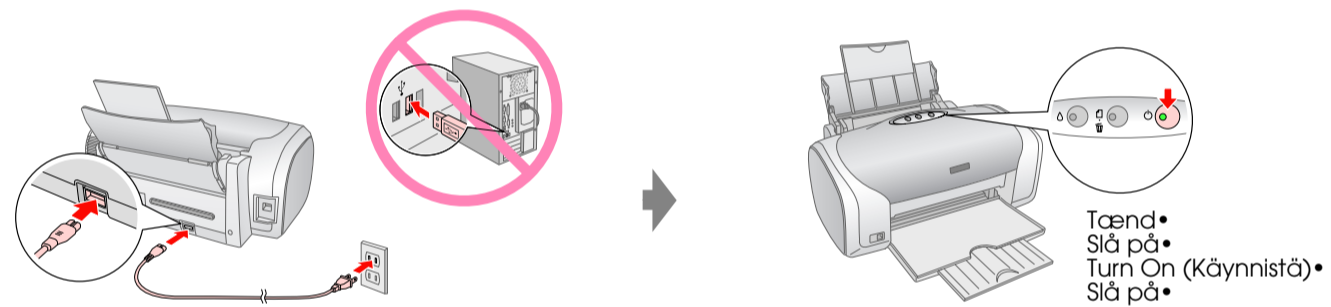
1. Udpakning • Utpakking • Tulostimen purkaminen pakkauksesta • Packa upp



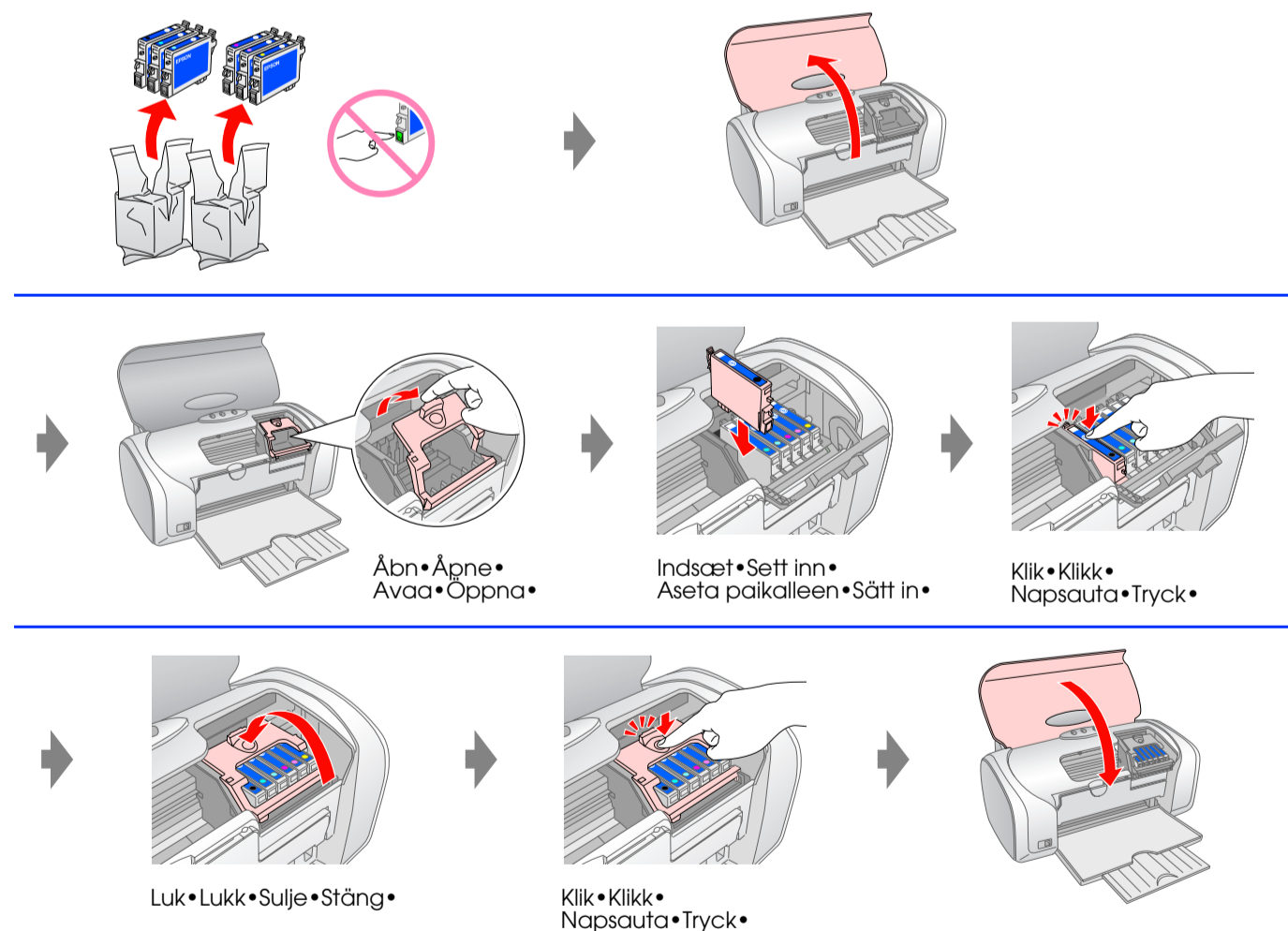
2. Fjern den beskyttende tape • Fjerne beskyttelsestapen • Suojateipin poistaminen • Ta bort skyddstejpen



3. Tilslut • Koble til • Kytkeeminen • Anslut

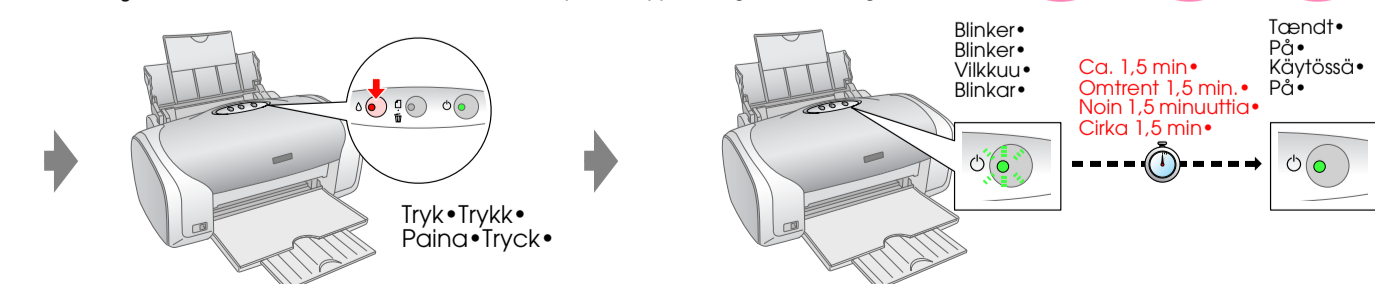


4. Installer blækpatronerne • Installere blekkpatronene • Mustekasettien asentaminen • Sätta i bläckpatronerna

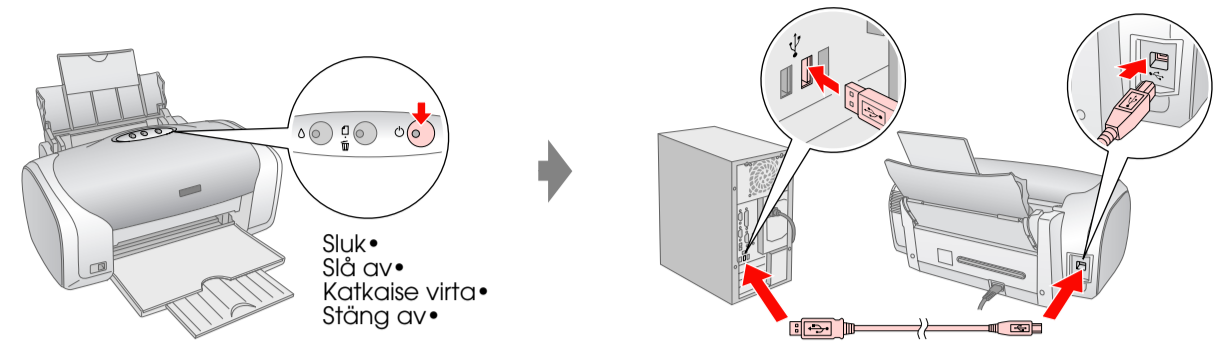


Bemærk!
De første blækpatroner, der blev installeret i din printer, bruges delvist til at fylde blæk i skrivehovedet. Efterfølgende blækpatroner er funktionsdygtige i hele deres levetid.
Obs!
Blekkpatronene som sættes inn i skriveren første gang, brukes delvis til å fylle skriverhodet. Blekkpatroner som settes inn senere, vil ha normal varighet.

Huomautus:
Tulostimeen valmiiksi asennettuja mustekasetteja käytetään osittain tulostuspään lataamiseen. Seuraavat mustekasetit kestäväät niiden koko arvioidun keston ajan.
Obs!
Den första bläckpatronen som du installerar kommer delvis att användas till att ladda skrivarhuvudet. Efterföljande bläckpatronsuppsättningar räcker längre.

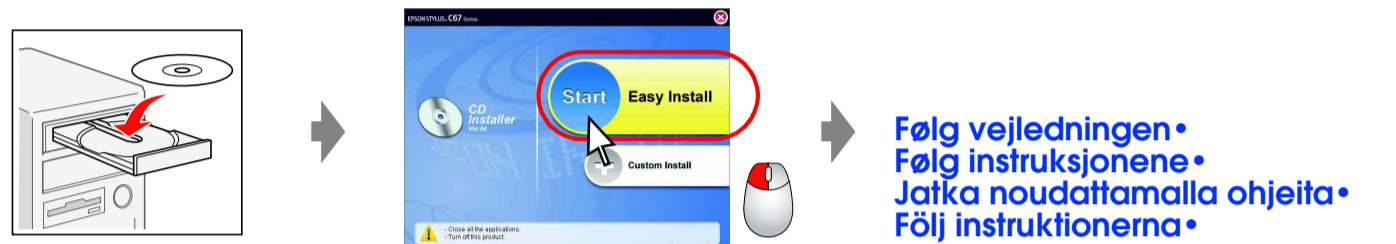


5. Tilslut produktet til en computer med et USB-kabel • Koble til en datamaskin med en USB-kabel • Kytkeeminen tietokoneeseen USB-kaapelilla • Anslut till en dator med USB-kabel



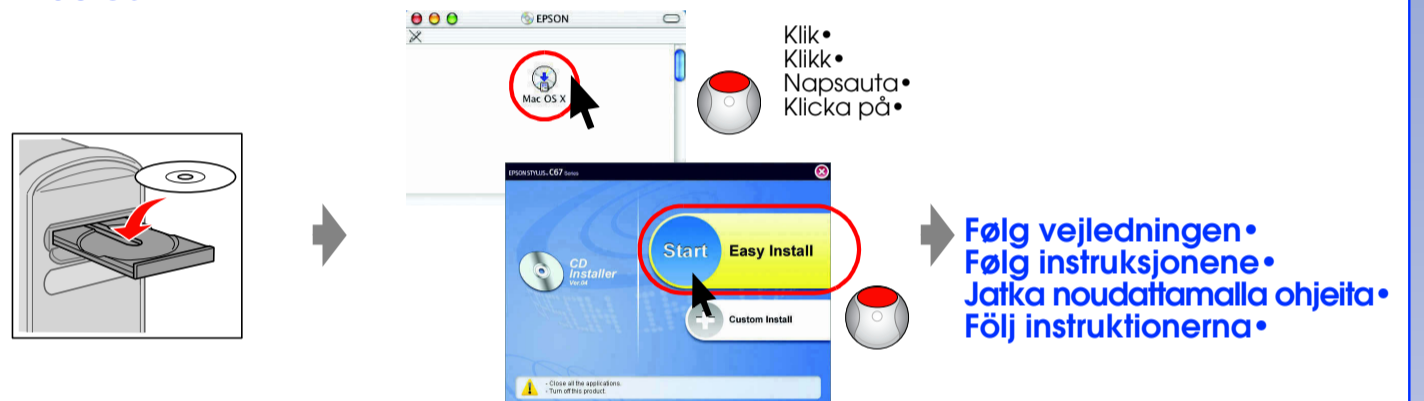
6. Installer softwaren • Installere programvaren • Ohjelmiston asentaminen • Installera programvaran

Windows •



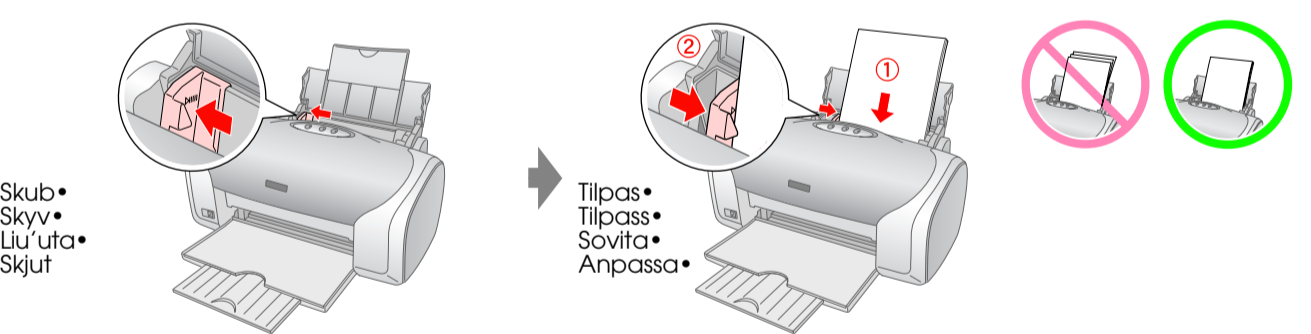
- Ingen dialogboks? ➔ Dobbeltklikk på cd-rom-ikonet.
- Ingen dialogboks? ➔ Dobbeltklikk CD-ROM-ikonet.
- Ei valintaikkunaa? ➔ Kaksoisnapsauta CD-levyn kuvaketta.
- Ingen dialogruta? ➔ Dubbelklicka på ikonen CD-ROM.

Mac OS X •



- For Mac OS 9, hent driveren. ➔ <http://www.epson.com>
- For Mac OS 9: Last ned driveren. ➔ <http://www.epson.com>
- Lataa ajuri Mac OS 9 -versioon. ➔ <http://www.epson.com>
- Hämta drivrutiner för Mac OS 9 här ➔ <http://www.epson.com>

7. Ilæg papir • Legge inn papir • Paperin lataaminen • Fylla på papper



8. Yderligere oplysninger • Få mer informasjon • Lisätietojen hankkiminen • Hämta mer information

