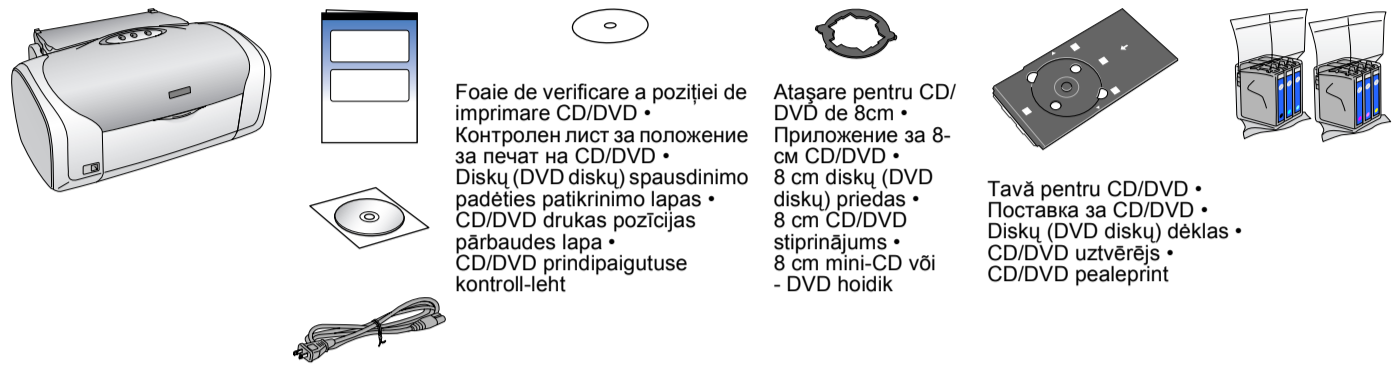
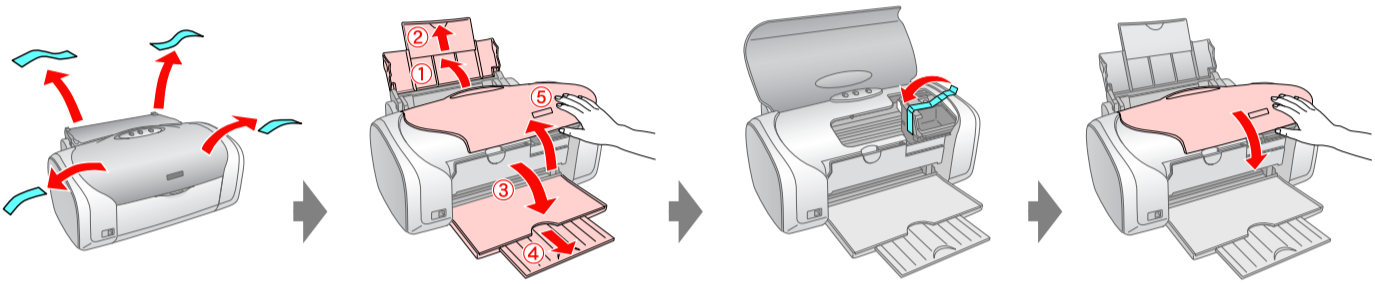


Începeți de aici • Започнете оттук • Pradžia • Sāciet šeit • Alustage siit

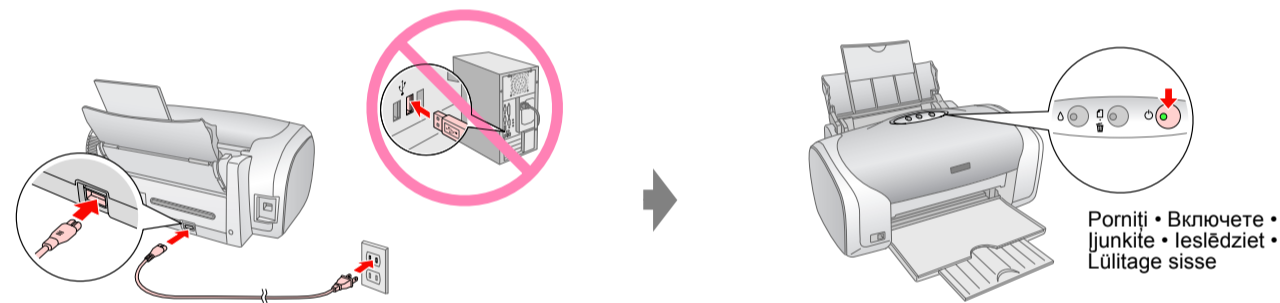
1. Despachetarea • Разопаковане • Išpakavimas • Izsaņošana • Lahtipakkimine



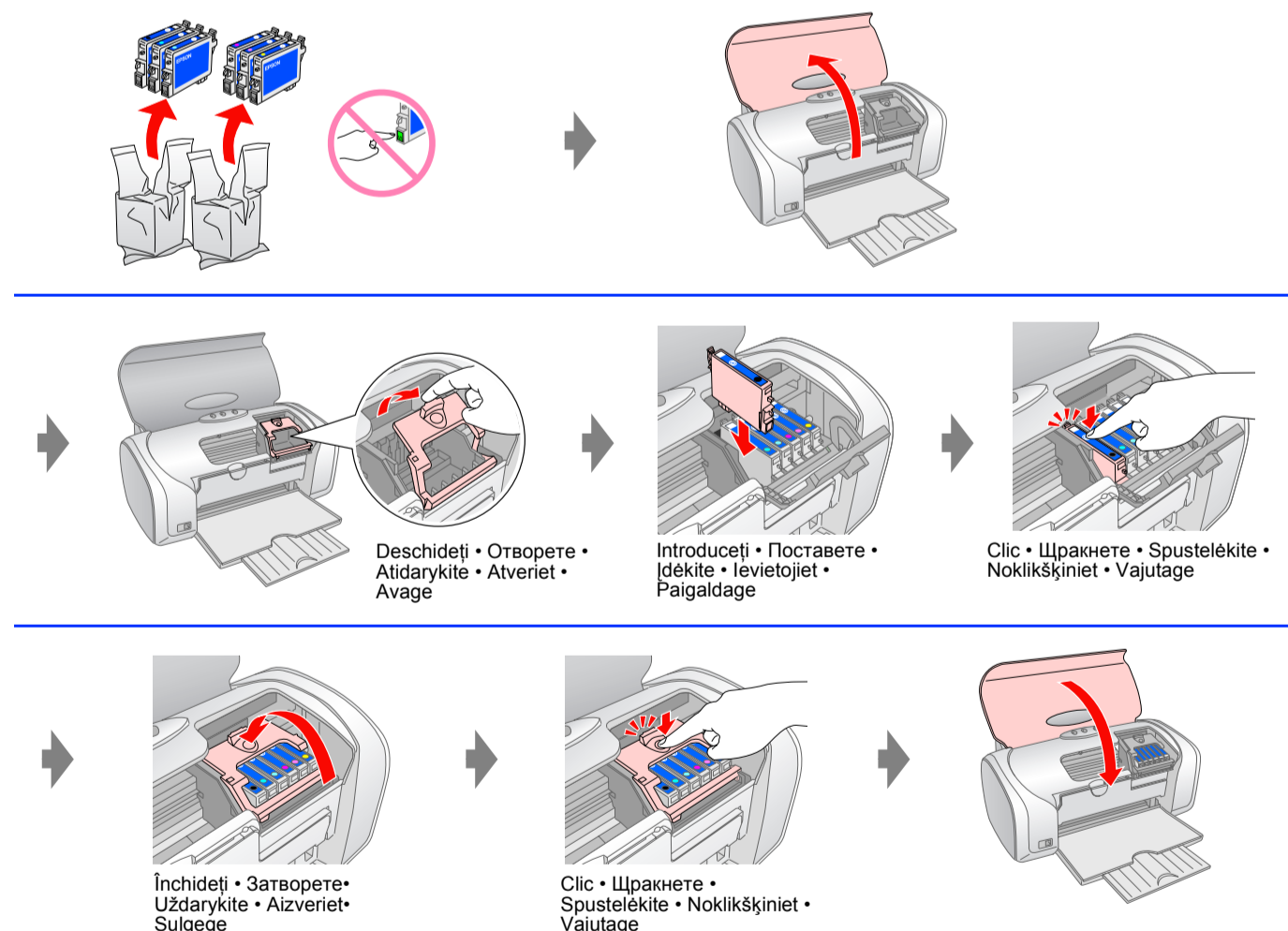
2. Scoaterea benzii protectoare • Сваляне на предпазната лепенка • Apsauginės juostos pašalinimas • Aizsarglentu noņemšana • Kleeplintide eemaldamine



3. Alimentarea cu tensiune • Включване в контакта • Įjungimas • Ieslēgšana • Ühendamine



4. Instalarea cartușelor de cerneală • Инсталиране на касетите с мастило • Rašalo kasečių įdėjimas • Tintes kasetņu ievietošana • Tindikassettide paigaldamine



Notă: Cartușele de cerneală instalate inițial în imprimantă vor fi utilizate parțial pentru încărcarea capului de imprimare. Următoarele cartușe de cerneală vor funcționa pe întreaga lor durată normată de viață.

Zabēlējka: Kasetites s maistilo, instalirani p̄rvi na vašija printera, ņe se izrahdovat otašti za zarehdane na pečatašata glava. Sledvašicite kaseti s maistilo, koito se postavja, ņe imat eksploatacionen život, kako e ukazano.

Pastaba: Pirma kartą į spausdintuvą įdėtus rašalo kasetes bus iš dalies panaudotos spausdinimo galvutėms pripildyti. Kitos rašalo kasetės bus naudojamos tiek, kiek nurodo jų eksploataavimo parametrai.

Piezīme: Printērī pirmoreiz ievietotās tintes kasetnes tiek daļēji izmantotas tintes padevei drukas galviņā. Nākamās tintes kasetnes kalpos pilnu norādīto laika posmu.

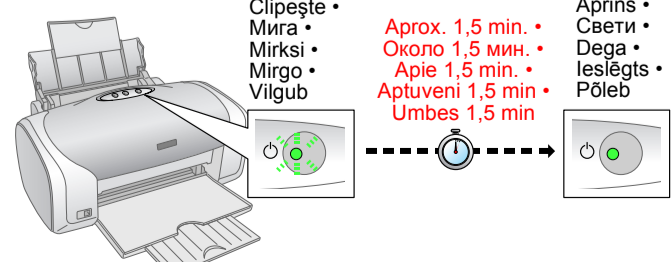
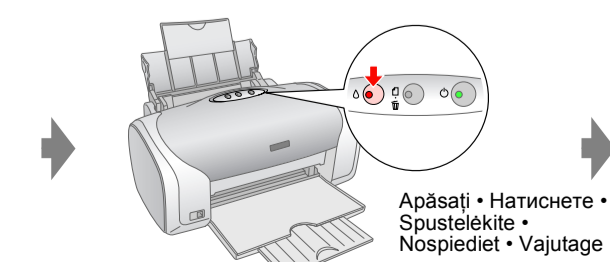
Mārkus. Algselt printeris olevate tindikassettide tinti kasutatakse osaliselt prinđpea taitmiseks. Jārgnevad tindikassettid kestavad ettenāhtud aja.



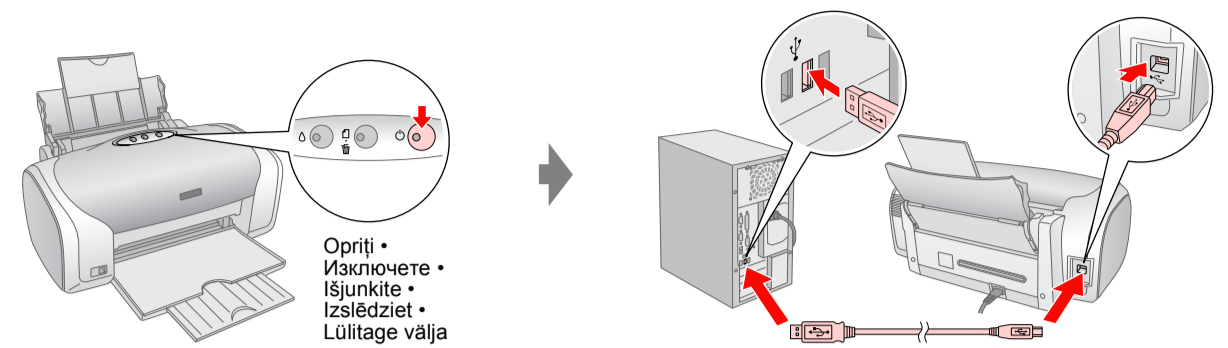
Cipešte • Мира • Mirksi • Mirgo • Vilgub

Aprins • Свети • Dega • Ieslēgts • Pōlēb

Aprox. 1,5 min. • Около 1,5 мин. • Apie 1,5 min. • Aptuveni 1,5 min. • Umbes 1,5 min

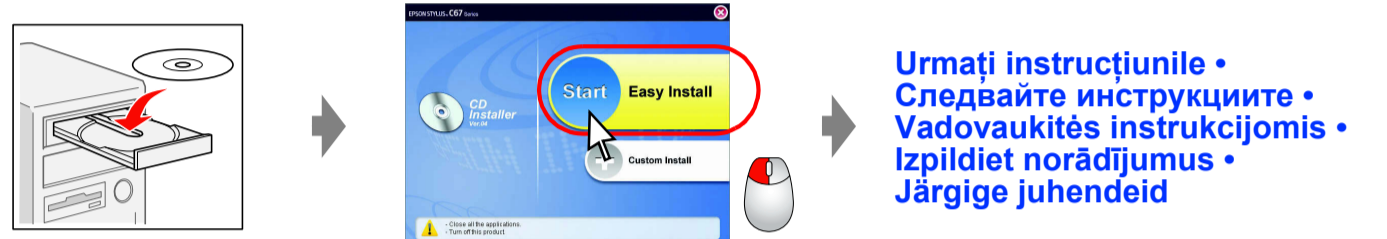


5. Conectarea la un computer cu un cablu USB • Свързване към компютър с USB кабел • Prijungimas prie kompiuterio USB kabeliu • Pievienošana datoram, izmantojot USB kabeli • Ühendamine arvutiga USB-kaabli vahendusel



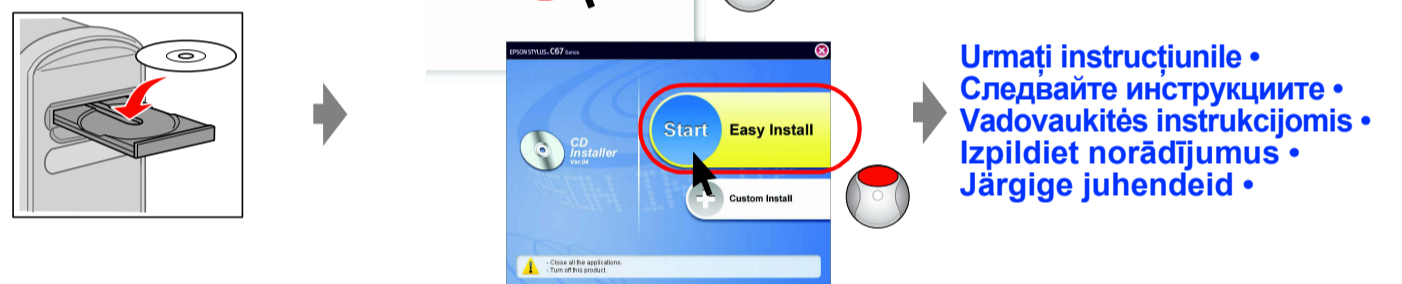
6. Instalarea software-ului • Инсталиране на софтуера • Programinės įrangos diegimas • Programmatūras instalēšana • Tarkvara installimine

Pentru Windows • За Windows • „Windows“ operacinei sistemai • Sistēmā Windows • Operatsioonisüsteem Windows •



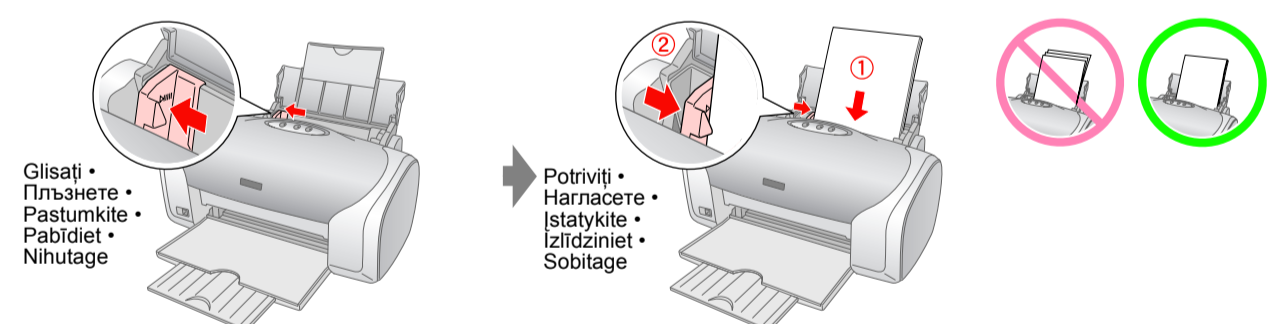
Nu apare caseta de dialog? ➔ Faceți dublu clic pe pictograma CD-ROM.
Nema dialogov prozorec? ➔ Щракнете двукратно върху иконата на компактдиска.
Nera dialogo lango? ➔ Dukart spustelėkite piktogramą CD-ROM.
Dialoglodziš netiek parādīts? ➔ Veiciet dubultklikšķi uz kompaktdiska ikonas.
Dialogojaken ei avane? ➔ Topeltklõpsake CD-ROMi ikooni.

Pentru Mac OS X • За Mac OS X • Operacinės sistemos Mac OS X vartotojams • Sistēmā Mac OS X • Operatsiooni-süsteem OS X



Pentru Mac OS 9, descărcați driverul. ➔ <http://www.epson.com>
За Mac OS 9, изтеглете драйвера. ➔ <http://www.epson.com>
Operacinės sistemos „Mac OS 9“ vartotojams reikia atsisiųsti tvarkyklę. ➔ <http://www.epson.com>
Operētājsistēmā Mac OS 9 jāielādē draiveris; ➔ <http://www.epson.com>.
Mac OS 9 jaoks laadige alla driveri. ➔ <http://www.epson.com>

7. Încărcarea hârtiei • Зареждане на хартия • Popieriaus įdėjimas • Papīra ievietošana • Paberi laadimine



8. Cum se obțin mai multe informații • Повече информация • Daugiau informacijos • Papildinformācija • Lisateave

