

## ¿Cómo instalo un controlador de 64 bits para una impresora USB?

---

Ha intentado instalar una impresora USB en su sistema operativo de 64 bits, para lo cual conectó la impresora USB y la encendió. Entonces apareció la ventana **“Found New Hardware Wizard”** (“Se ha encontrado hardware nuevo”), siguió las instrucciones de instalación hasta llegar a la ventana **“Cannot Install this Hardware”** (“No se puede instalar este hardware”).



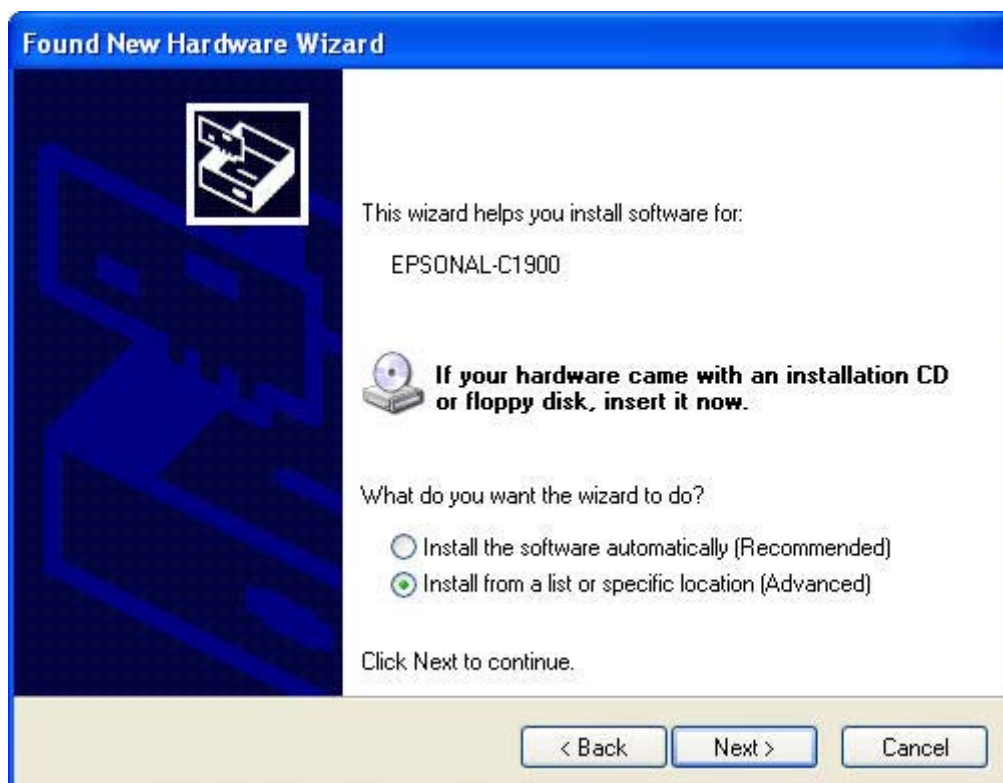
O quizás intentó pasar por el **“Add Printer Wizard”** (“Asistente para agregar impresora”). Y cada vez que reinicia su ordenador, la impresora se detecta como si fuera nuevo hardware.

---

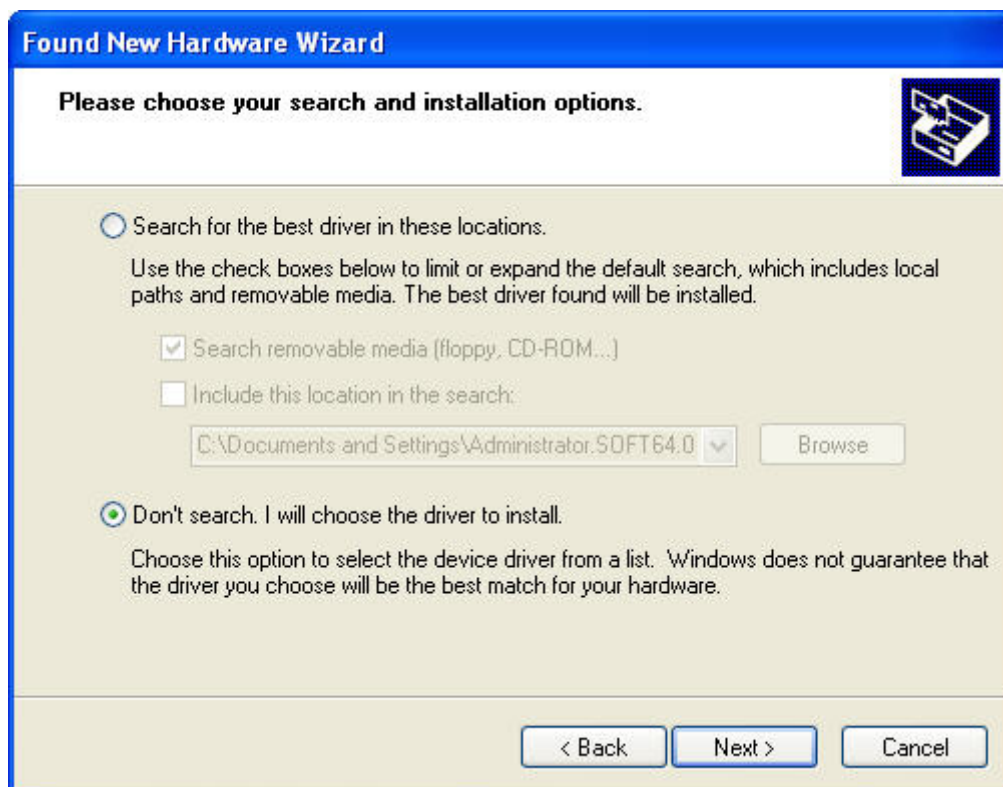
Para resolver este problema, conecte su impresora con el cable USB y enciéndala. Aparecerá la ventana **“Found New Hardware Wizard”** (“Se ha encontrado hardware nuevo”). Seleccione **“No, not this time”** (“No, esta vez no”) y haga clic en **Next** (Siguiente).



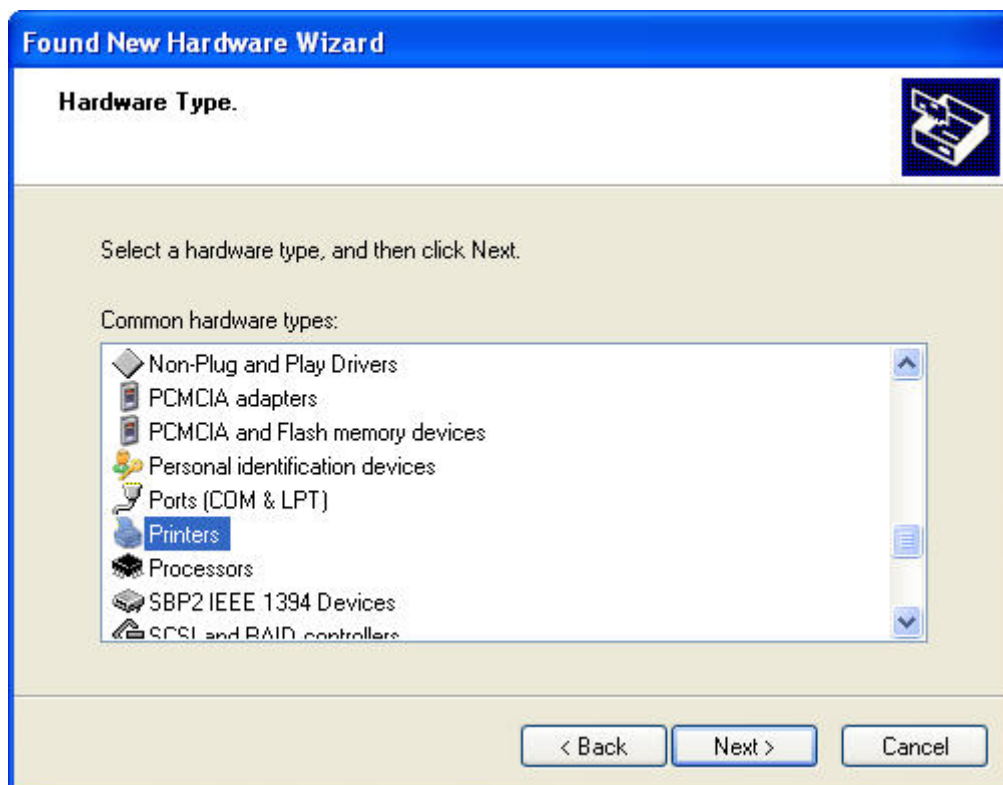
Seleccione **“Install from a list or specific location”** (“Instalar desde una lista o ubicación específica”) y haga clic en Next (Siguiente).



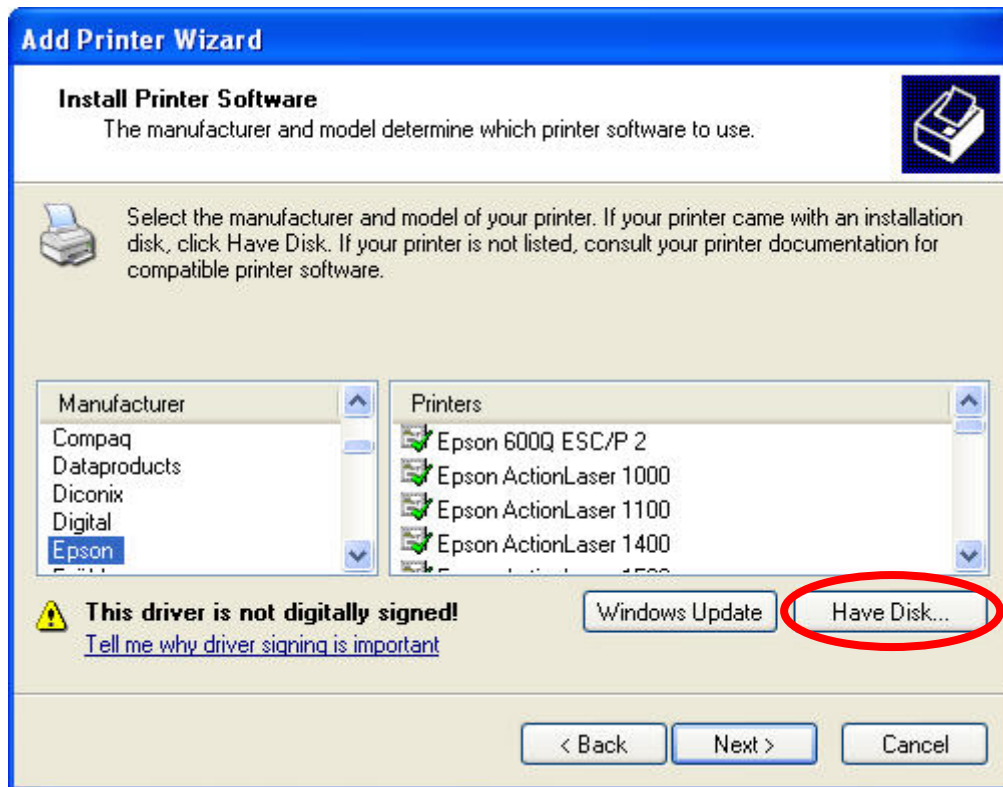
Seleccione **“Don’t search,I will choose the driver to install”** (“No buscar. Seleccionaré el controlador que se va a instalar”) y haga clic en **Next** (Siguiente).



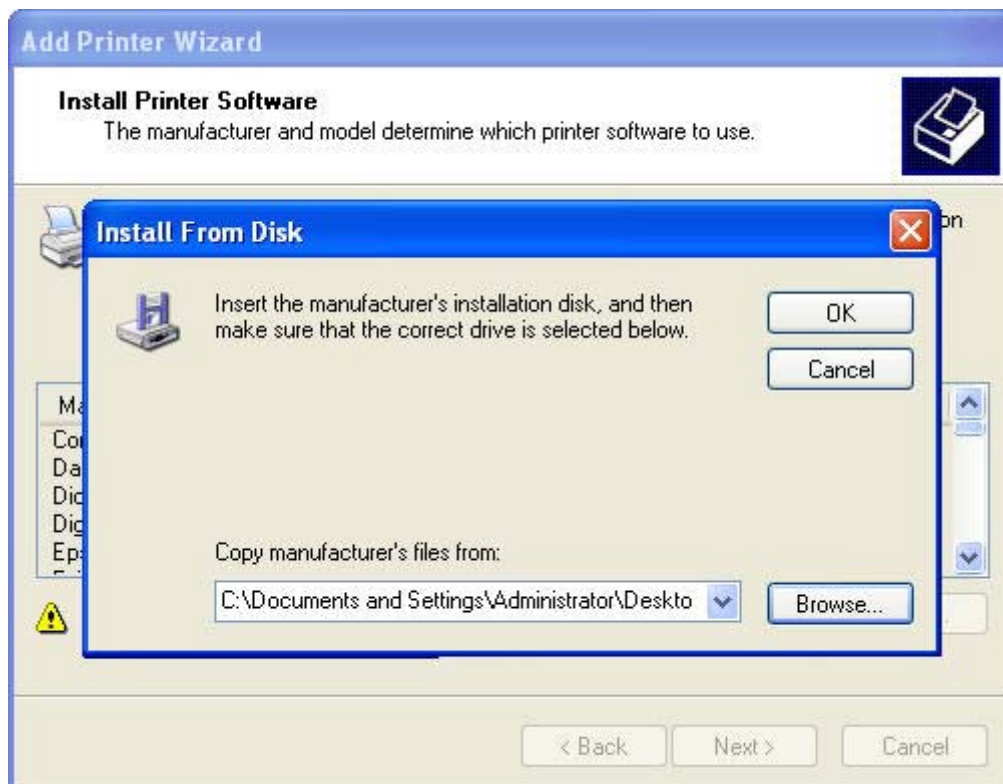
Seleccione **“Printers”** (“Impresoras”) en la lista y haga clic en **Next** (Siguiente).



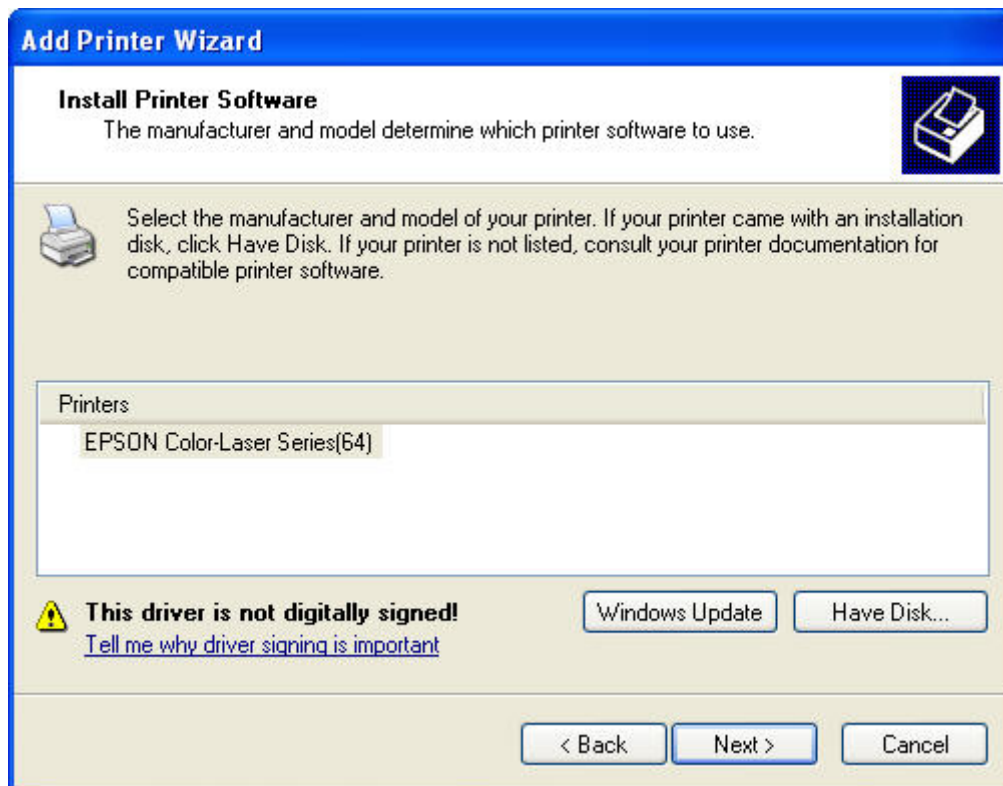
Haga clic en “**Have Disk**” (“Usar disco”).



Con el botón **Browse** (Examinar), seleccione el controlador. A continuación, haga clic en **OK** (Aceptar).



Haga clic en **Next** (Siguiente).



Haga clic en **Yes** (Sí).





Haga clic en “**Continue Anyway**” (“Continuar”).



Haga clic en **Finish** (Finalizar).



Ya está instalada la impresora.