

# EPSON STYLUS™ PHOTO RX520 Series

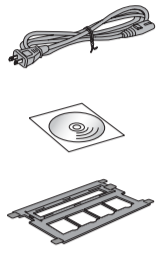
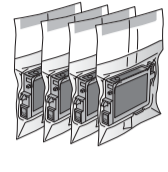
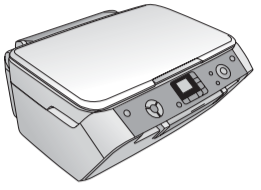
## Start Here • Start her • Start her • Aloita tästä • Starta här



\*410286800\*

Printed in XXXXXX XX.XX-XX XXX

### 1. Unpacking • Udpakning • Pakke opp • Purkaminen • Packa upp

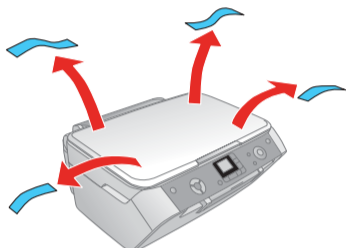


Start Here • Start her • Start her • Aloita tästä • Starta här

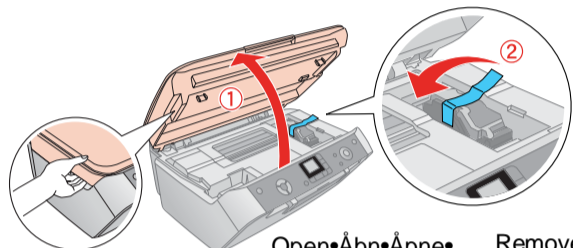


Basic Operation Guide • Grundlæggende betjeningsvejledning • Veiledning for daglig bruk • Peruskäyttöopas • Handbok för grundläggande användning

### 2. Removing Protective Tape and Affixing a Panel Sticker • Fjernelse af beskyttelsestape og påklæbning af panelmærkat • Fjerne beskyttelsesteip og feste etikett for panel • Suojateipin poistaminen ja paneelin tarran kiinnittäminen • Ta bort skyddstejp och fästa en paneldekal

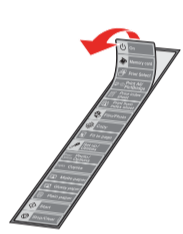


Remove all tape • Fjern al tape • Fjerne all teip • Poista kaikki teipit • Ta bort all tejp

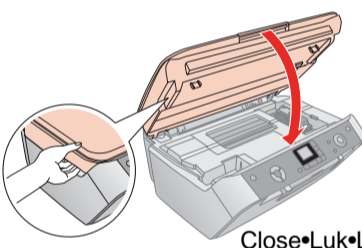


Open • Åbn • Åpne • Avaa • Öppna

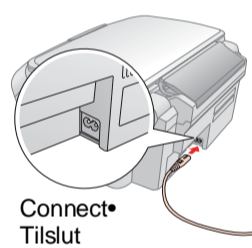
Remove • Fjern • Ta ut • Poista • Ta bort



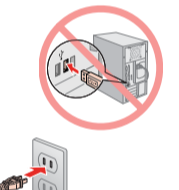
### 3. Turning On • Tænde • Slå på • Käynnistäminen • Slå på



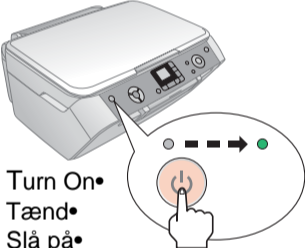
Close • Luk • Lukk • Sulje • Stäng



Connect • Tilstut • Plugg inn • Kytke verkkoon • Koppla in

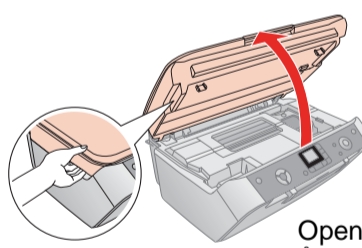


Plug in • Tilstut • Plugg inn • Kytke verkkoon • Koppla in

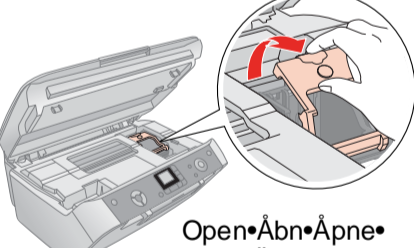


Turn On • Tænd • Slå på • Käynnistä • Slå på

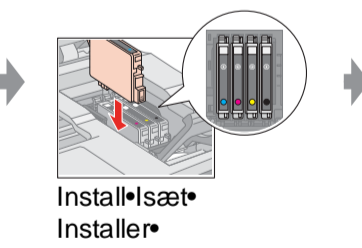
### 4. Installing Ink Cartridges • Isætning af blækpatroner • Installere blekkpatroner • Värikasettien asentaminen • Installera bläckpatroner



Open • Åbn • Åpne • Avaa • Öppna



Open • Åbn • Åpne • Avaa • Öppna



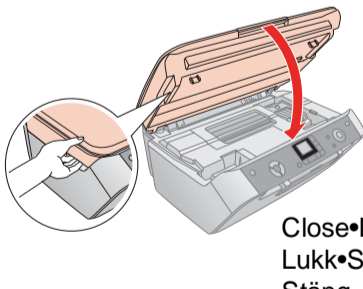
Install • Isæt • Installer • Asenna • Installera



Press (Click) • Tryk (klik) • Trykk (klikk) • Paina (napsauta) • Tryck (Klicka)

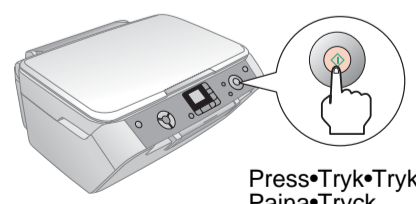


Close (Click) • Luk (klik) • Lukk (klikk) • Sulje (napsauta) • Stäng (Klicka)

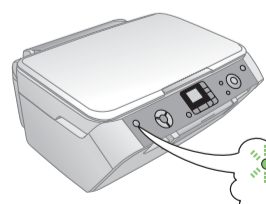


Close • Luk • Lukk • Sulje • Stäng

### 5. Ink Charging • Blækpåfyldning • Blekkfylling • Musteen lataus • Ladda bläck



Press • Tryk • Trykk • Paina • Tryck



Flashing • Blinker • Blinker • Vilkkuu • Blinkar



Wait • Vent • Vent • Odota • Vänta  
About 2 min • I ca. 2 min. • Omkring 2 min. • Noin 2 minuuttia • Ungefär 2 min

On • Tændt • På • Päällä • På

**Note:**  
The ink cartridges first installed in your EPSON STYLUS PHOTO RX will be partly used to charge the print head. Subsequent ink cartridges will last for their full rated life.

**Bemærk!**  
De første blækpatroner, der sættes i EPSON STYLUS PHOTO RX, vil delvist blive brugt til at klargøre skrivesystemet. Efterfølgende blækpatroner varer deres normale levetid.

**Obs!**  
Blekkpatronene som først ble installert i EPSON STYLUS PHOTO RX, vil delvis bli brukt til å fylle skrivesystemet. De neste blekkpatronene vil ha full levetid.

**Huomautus:**  
EPSON STYLUS PHOTO RX -laitteeseen ensimmäiseksi asennettuja värikasetteja käytetään osittain tulostuspään täyttämiseen. Seuraavat kasetit kestävätkö koko suunnitellun käyttöikänsä ajan.

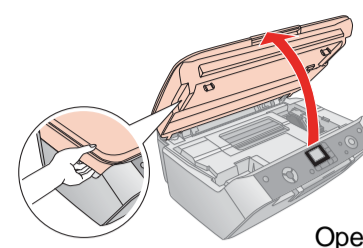
**Anm.:**  
De första bläckpatroner som installeras i EPSON STYLUS PHOTO RX kommer delvis att användas till att ladda skrivarhuvudet. Bläckpatroner som installeras efter dessa håller hela den angivna livslängden.

### 6. Installing the Software • Installation of software • Installere programvaren • Ohjelmiston asentaminen • Installera programmet

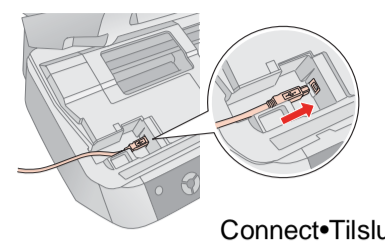
Connecting your computer • Tilstlutning af computeren • Koble til datamaskinen • Tietokoneen kytkeminen • Ansluta datorn



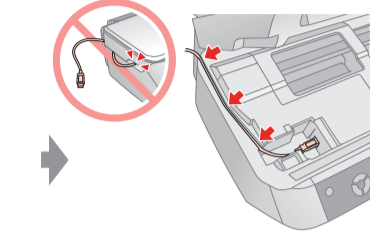
Turn off • Sluk • Slå av • Sammuta • Slå av



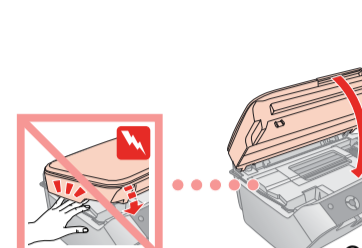
Open • Åbn • Åpne • Avaa • Öppna



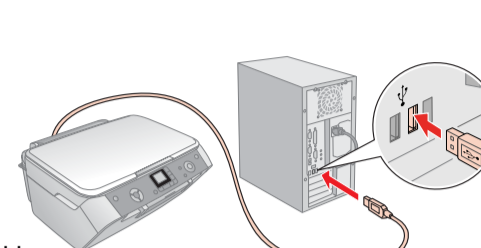
Connect • Tilstut • Koble til • Liitä • Anslut



Slot in • Isæt stik • Spor inn • Työnnä sisään • Skjut in

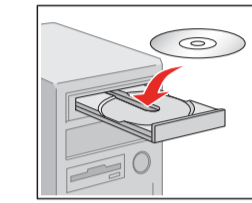


Close • Luk • Lukk • Sulje • Stäng



Connect • Tilstut • Koble til • Liitä • Anslut

#### For Windows • Til Windows • For Windows • Windows • För Windows



Insert • Isæt • Sett inn • Aseta • Sätt i

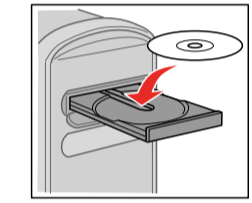


Click • Klik • Klikk • Napsauta • Klicka

Follow the instructions • Følg instruksjonerne • Følg instruksjonene • Noudata ohjeita • Följ anvisningarna

- No dialog box? → Double-click CD-ROM icon.
- Ingen dialogboks? → Dobbeltklikk på cd-rom-ikonet.
- Ingen dialogboks? → Dobbeltklikk CD-ROM-ikonet.
- Ei valintaikkunaa? → Kaksoisnapsauta CD-levy-kuvaketta.
- Ingen dialogruta? → Dubbelklicka på CD-ikonen.

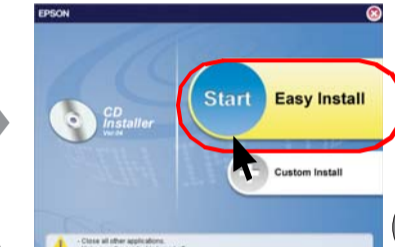
#### For Mac OS X • Til Mac OS X • For Mac OS X • Mac OS X • För Mac OS X



Insert • Isæt • Sett inn • Aseta • Sätt i



Select • Vælg • Velg • Valitse • Välj



Click • Klik • Klikk • Osoita • Klicka

Follow the instructions • Følg instruksjonerne • Følg instruksjonene • Noudata ohjeita • Följ anvisningarna

- For Mac OS 9, download the driver. → <http://www.epson.com>
- Mac OS 9, hent driveren. → <http://www.epson.com>
- For Mac OS 9, last ned driveren. → <http://www.epson.com>
- Kun käytössä on Mac OS 9, lataa ohjain. → <http://www.epson.com>
- För Mac OS 9, ladda ned drivrutinen. → <http://www.epson.com>

### Features • Funktioner • Funksjoner • Ominaisuudet • Funktionen

#### Copying • Kopiering • Kopiere • Kopiointi • Kopiera

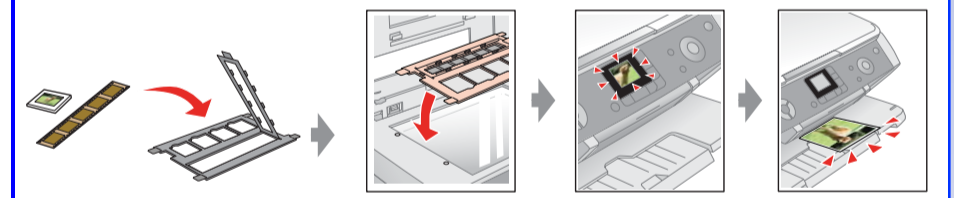


Photo • Photo (Foto) • Foto • Valokuva • Foto

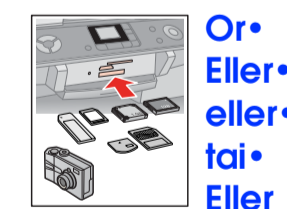
Document • Dokument • Dokument • Asiakirja • Dokument

Magazine • Blad • Magasin • Aikakauslehti • Tidsskrift

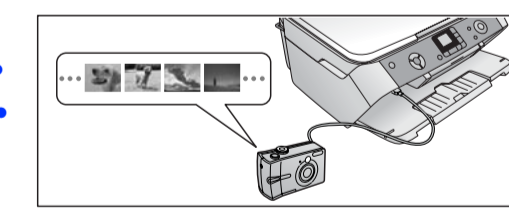
#### Printing from Films • Udskrivning fra film • Skrive ut fra film • Tulostaminen filmeltä • Skriva ut från film



#### Memory Card or Camera Printing • Udskrivning fra hukommelseskort eller kamera • Utskrift fra minnekort eller kamera • Tulostaminen kortilta tai kamerasta • Utskrift från minneskort eller kamera

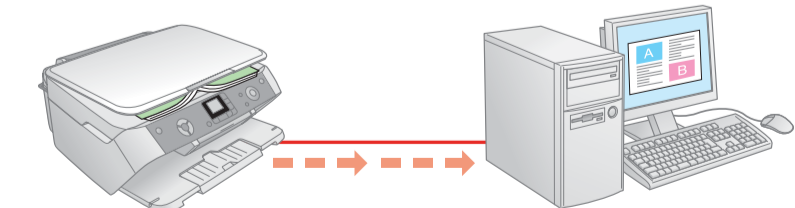


Or • Eller • eller • tai • Eller

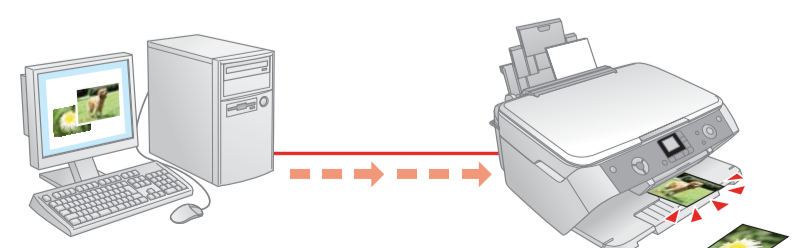


Basic Operation Guide • Grundlæggende betjeningsvejledning • Veiledning for daglig bruk • Peruskäyttöopas • Handbok för grundläggande användning

#### Scanning • Scanning • Skanning • Skannaus • Skanna



#### Printing • Udskrivning • Utskrift • Tulostaminen • Skriva ut



User's Guide • Brugervejledning • Brukerhåndbok • Käyttöopas • User's Guide (Användarhandbok)