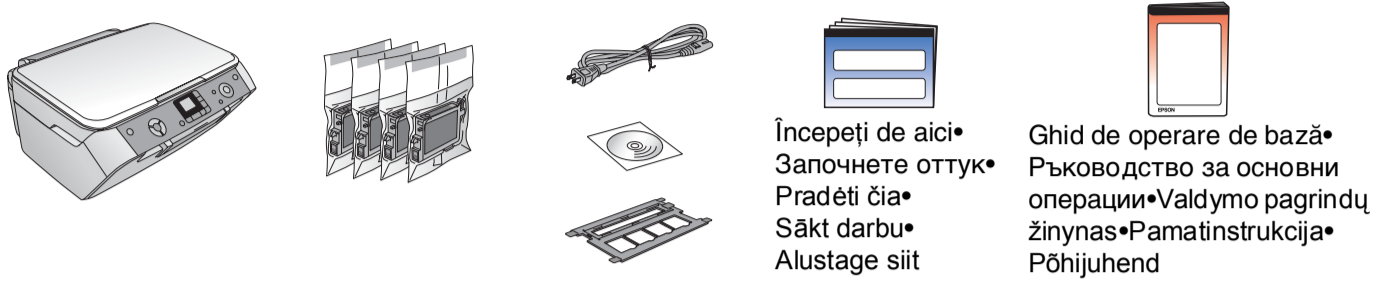


Începeți de aici • Започнете от тук • Pradeti čia • Sākt darbu • Alustage siit

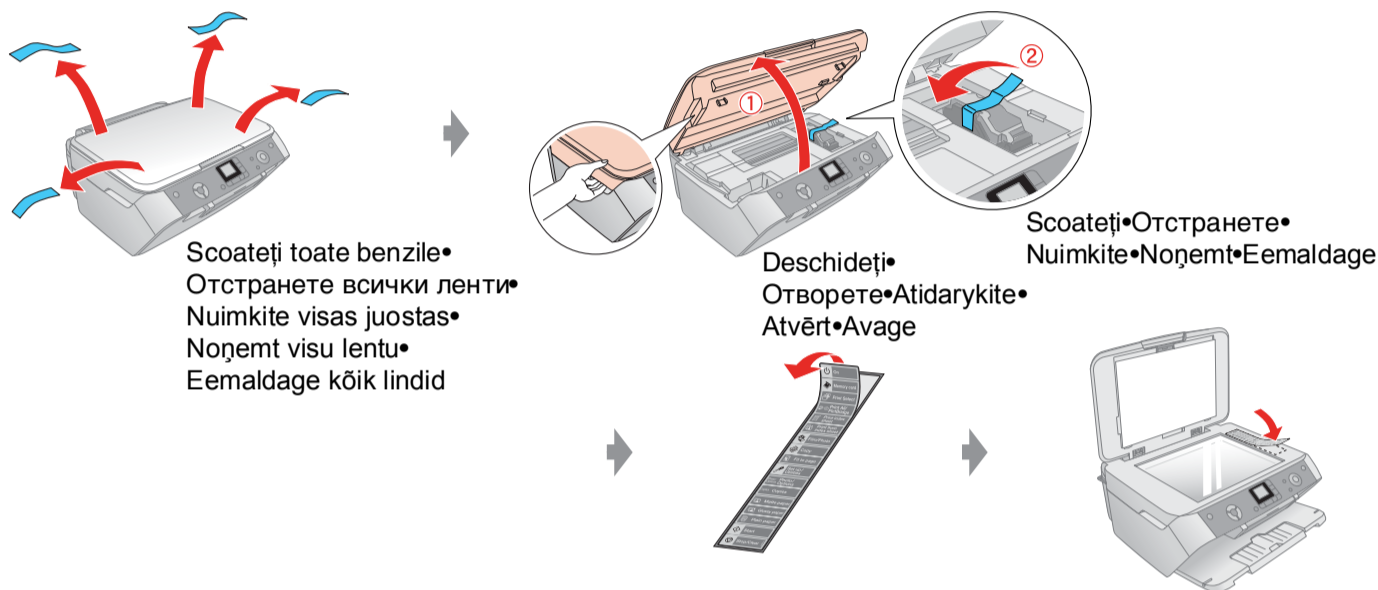
1. Despachetarea • Разпаковане • Išpakavimas • Izsaiņošana • Lahtipakkimine



Începeți de aici • Започнете от тук • Pradeti čia • Sākt darbu • Alustage siit

Ghid de operare de bază • Ръководство за основни операции • Valdymo pagrindų žinynas • Pamatinstrukcija • Põhijuhend

2. Îndepărtarea benzilor protectoare și lipirea unui autocolant pe rașou • Отстраняване на защитните ленти и залепване на стикер към панела • Arsauginės juostos nuėmimas ir pulto lipduko pritvirtinimas • Aizsarglentas un paneļa uzlīmes noņemšana • Kaitselindi eemaldamine ja paneelikleebise kinnitamine

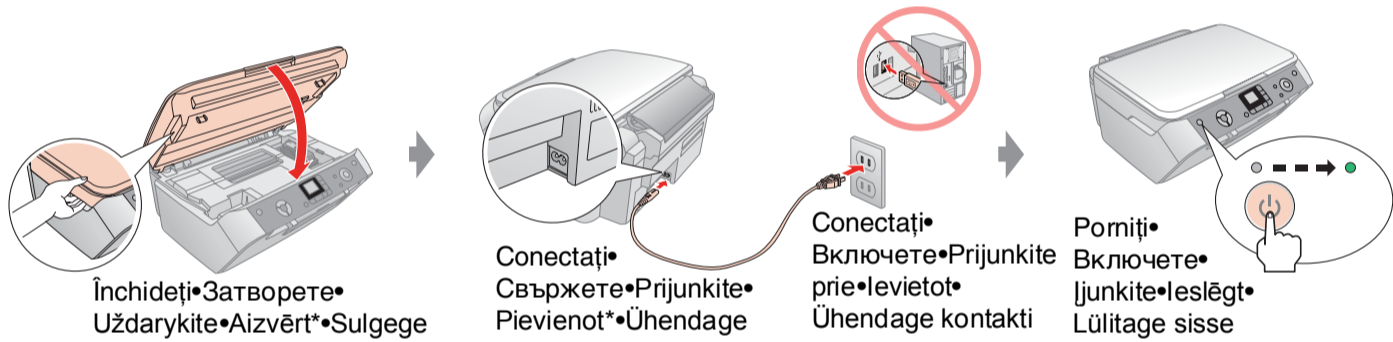


Scoateți toate benzile • Отстранете всички ленти • Nuimkite visas juostas • Noņem visu lентu • Eemaldage kõik lindid

Deschideți • Отворете • Atidarykite • Atvērt • Avage

Scoateți • Отстранете • Nuimkite • Noņem • Eemaldage

3. Pornirea • Включване • Įjungimas • Apgriešana • Sisselūlitamine



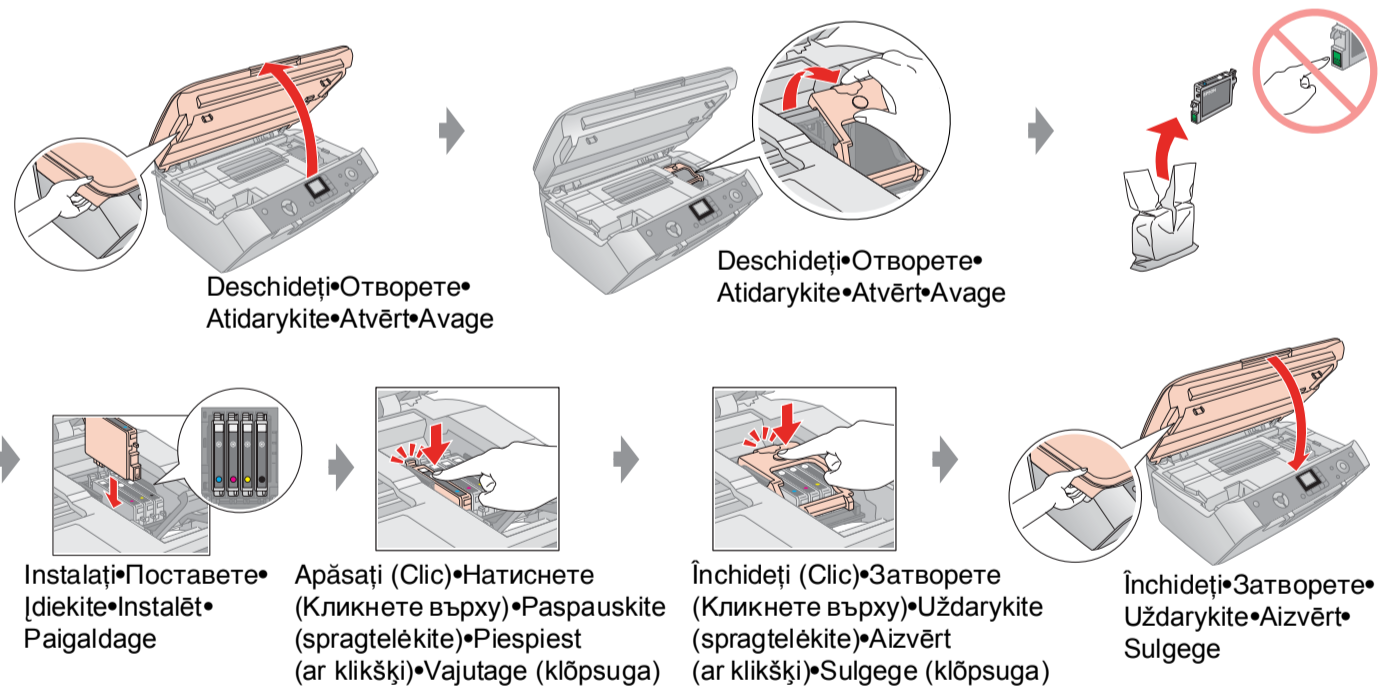
Închideți • Затворете • Uzdarykite • Aizvērt • Sulgege

Conectați • Свържете • Prijunkite • Pievienot • Ūhendage

Conectați • Включете • Prijunkite prie • Ієvietot • Ūhendage kontakti

Poniți • Включете • Įjunkite • Ієslēgt • Lūlitage sisse

4. Instalarea cartușelor de cerneală • Поставяне на касети с мастило • Rašalo kasečių įdiegimas • Ієvietot tintes kasetnes • Tindikassettide paigaldamine



Deschideți • Отворете • Atidarykite • Atvērt • Avage

Deschideți • Отворете • Atidarykite • Atvērt • Avage

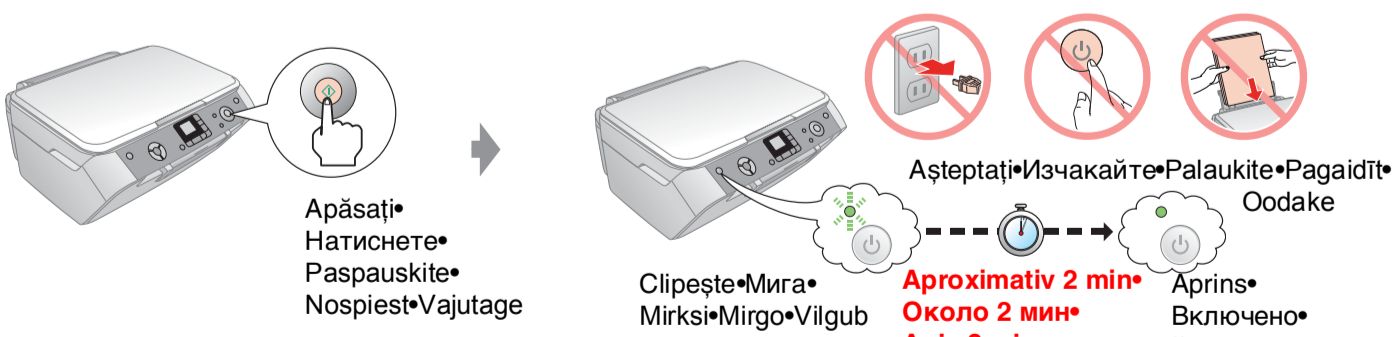
Instalați • Поставете • Įdiekite • Instalēt • Paigaldage

Apăsați (Clic) • Натиснете • Paspauskite (spragtelēkite) • Piespiest (ar klikšķi) • Vajutage (klōpsuga)

Închideți (Clic) • Затворете • Uzdarykite (spragtelēkite) • Aizvērt (ar klikšķi) • Sulgege (klōpsuga)

Închideți • Затворете • Uzdarykite • Aizvērt • Sulgege

5. Încărcarea cernelei • Зареджване с мастило • Rašalo pripildymas • Tintes uzpildīšana • Tindīga tāitmine



Apăsați • Натиснете • Paspauskite • Nospieš • Vajutage

Clipește • Мира • Mirksi • Mirgo • Vilgub

Așteptați • Изчакайте • Palaukite • Pagaidīt • Oodake

Aproximativ 2 min • Около 2 мин • Apie 2 min • Apmēram 2 min • Ligikaudu 2 min

Aprins • Включено • Įjungtas • Ієslēgts • Pōlēb

Notă: Cartușele de cerneală instalate inițial în imprimanta EPSON STYLUS PHOTO RX vor fi utilizate parțial pentru încărcarea capului de imprimare. Următoarele cartușe de cerneală vor funcționa pe întreaga lor durată normată de viață.

Zabellжка: Касетите с мастило, поставени първоначално във вашия EPSON STYLUS PHOTO RX, ще се ползват отчасти за зареджване на печатащата глава. Следващите касети с мастило ще се ползват в пълния си капацитет.

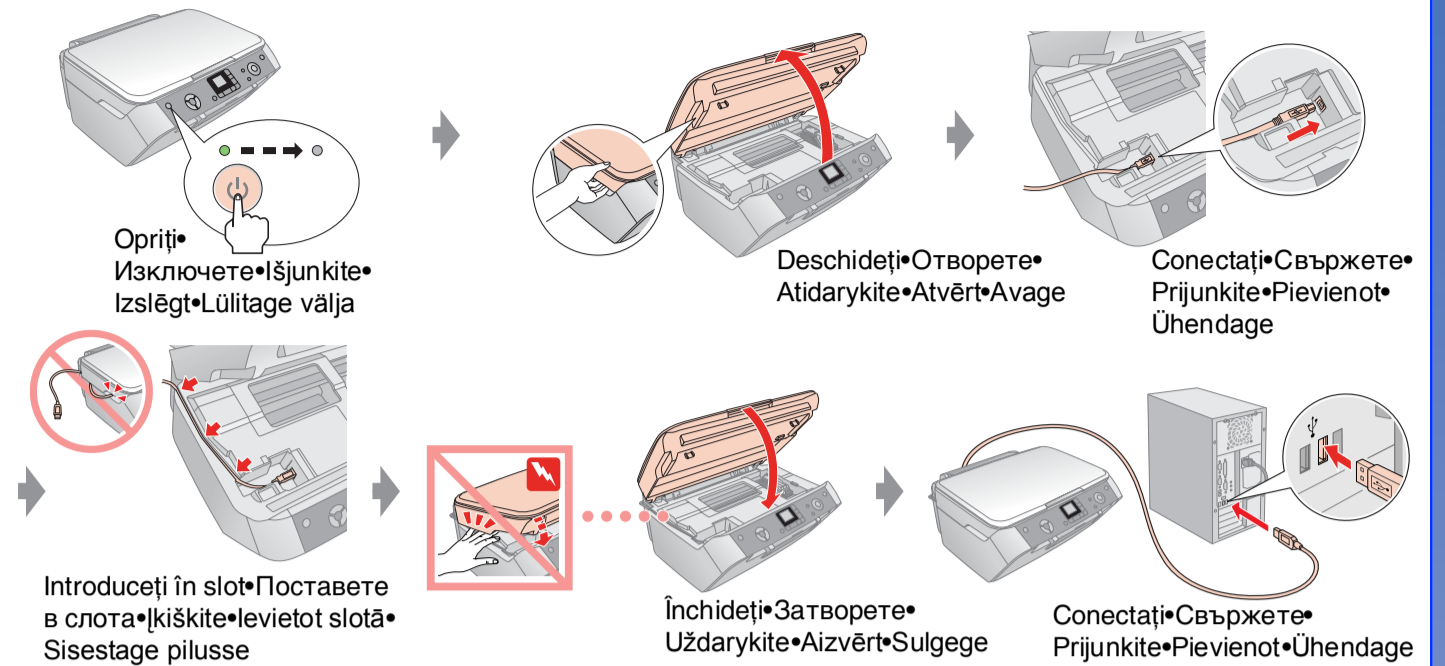
Pastaba: Rašalo kasetės, pirmą kartą įdiegtos į jūsų „EPSON STYLUS PHOTO RX“, iš dalies bus panaudotos spausdinimo galvutei užpildyti. Kitas rašalo kasetės galima bus naudoti visą jų gyvavimo laiką.

Piezīme: Pirmās EPSON STYLUS PHOTO RX instalētās tintes kasetnes tiks daļēji izmantotas, lai uzpildītu drukas galviņu. Turpmāk tintes kasetnes strādās pilnu laiku.

Mārkus: Algselt printeris EPSON STYLUS PHOTO RX paigaldatavad tindikassettid kasutatakse osaliselt āra trūkipē laadimiseks. Hiljem kestavad tindikassettid kogu oma ettenāhtud kasutusea.

6. Instalarea software-ului • Инсталиране на софтуера • Programinės įrangos įdiegimas • Programmatūras instalēšana • Tarkvara installeerimine

Conectarea la computer • Свързване на компютъра • Prijungimas prie kompiuterio • Datora pievienošana • Arvutiga ūhendamine



Oprīti • Изключете • Іšjunkite • Izslēgt • Lūlitage vāļa

Deschideți • Отворете • Atidarykite • Atvērt • Avage

Conectați • Свържете • Prijunkite • Pievienot • Ūhendage

Introduceți în slot • Поставете в слота • Įdiekite • Ієvietot slotā • Sisestage pilusse

Închideți • Затворете • Uzdarykite • Aizvērt • Sulgege

Conectați • Свържете • Prijunkite • Pievienot • Ūhendage

Pentru Windows • За Windows „Windows“ aplinkoje • Windows vidē • Windowsi puhul



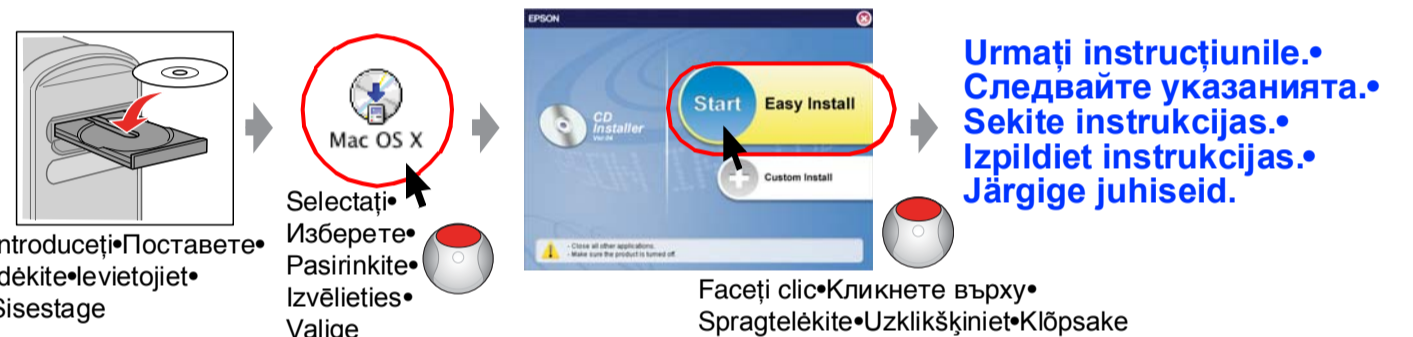
Introduceți • Поставете • Įdiekite • Ієvietojiet • Sisestage

Faceți clic • Кликнете върху • Spragtelēkite • Uzklīkšķiniet • Klōpsake

Urmați instrucțiunile • Следвайте указанията • Sekite instrukcijas • Izpildiet instrukcijas • Jārgīge juhiseid.

- Nu apare caseta de dialog? → Faceți dublu clic pe pictograma CD-ROM.
- Няма диалогов прозорец? → Кликнете два пъти върху иконата CD-ROM.
- Nera dialogo langelio? → Du kartus spragtelēkite kompaktnio disko piktogramā.
- Nav dialoga lodziņa? → Izpildiet dubultklīkšķi uz CD-ROM ikonas.
- Dialogibokss puudub? → Topeltklōpsake CD-ROM-i ikooni.

Pentru Mac OS X • За Mac OS X „Mac OS X“ aplinkoje • Sistēmā Mac OS X • Mac OS X puhul



Introduceți • Поставете • Įdiekite • Ієvietojiet • Sisestage

Selectați • Изберете • Pasirinkite • Izvēlieties • Valige

Faceți clic • Кликнете върху • Spragtelēkite • Uzklīkšķiniet • Klōpsake

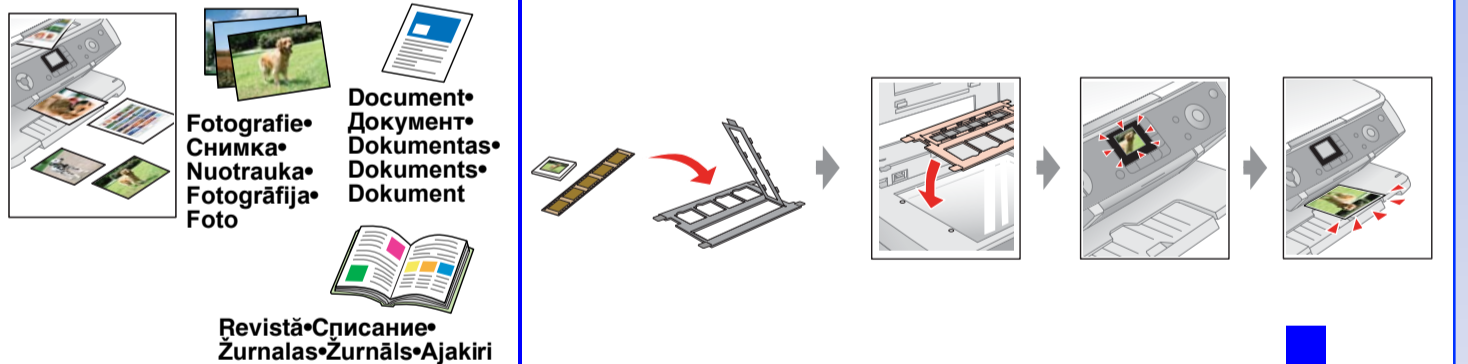
Urmați instrucțiunile • Следвайте указанията • Sekite instrukcijas • Izpildiet instrukcijas • Jārgīge juhiseid.

- Pentru Mac OS 9, descărcați driverul. → <http://www.epson.com>
- За Mac OS 9 трябва да изтеглите драйвера. → <http://www.epson.com>
- Nera dialogo langelio? → Du kartus spragtelēkite kompaktnio disko piktogramā.
- Mac OS 9 sistēmā ļepupielādējiet draiveri. → <http://www.epson.com>
- Mac OS 9 puhul laadige alla draiver. → <http://www.epson.com>

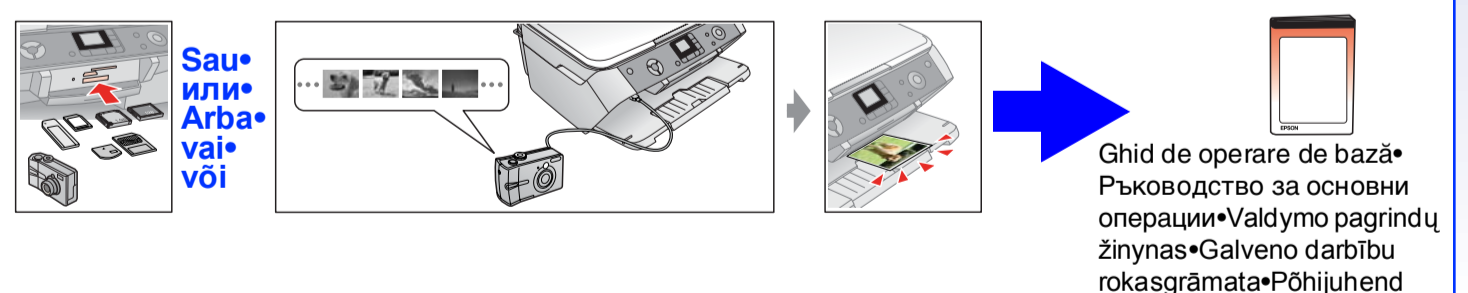
Caracteristici • Функции • Savybės • Ієspējas • Funktsioonid

Сопierea • Копиране • Kopijavimas • Корјавимас • Kopēšana • Kopeerimine

Imprimarea de pe filme • Отпечатване от филми • Spausdinimas iš juostų • Drukāšana no filmām • Printimine kiledelt



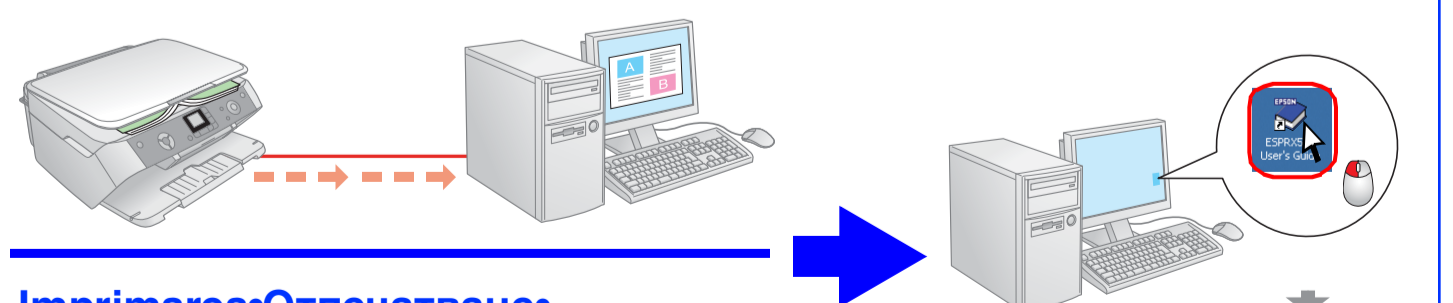
Imprimarea de pe cartela de memorie sau de pe cameră • Отпечатване от карта с памет или фотоапарат • Spausdinimas iš atminties kortos ar fotoaparato • Drukāšana no atmiņas kartes vai fotoaparāta • Printimine mālukaardilt vōi kaamerast



Sau • Или • Arba • vai • vōi

Ghid de operare de bază • Ръководство за основни операции • Valdymo pagrindų žinynas • Galveno darbību rokasgrāmata • Põhijuhend

Scanarea • Сканиране • Skenavimas • Skenēšana • Skaneerimine



Imprimarea • Отпечатване • Spausdinimas • Drukāšana • Printimine



Ghidul utilizatorului • Ръководство за потребителя • Vartotojo vadovas • Lietotāja rokasgrāmata • Kasutusjuhend