

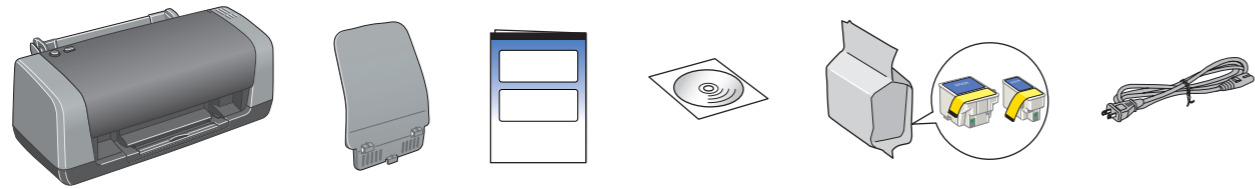
EPSON STYLUS™ C48 Series

Start Here • Démarrez ici • Hier starten • Inizia qui

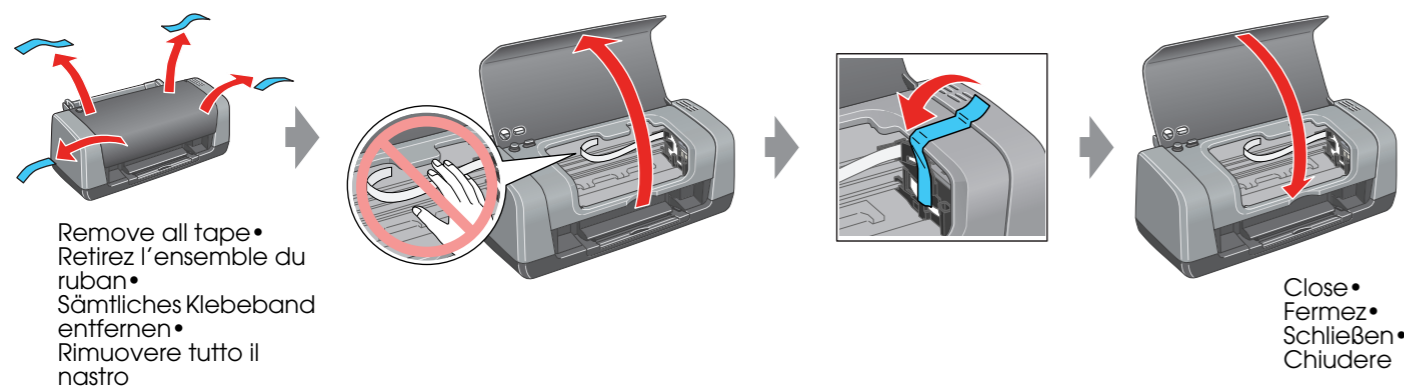


Printed in XXXXXX XX.XX-XX XXX

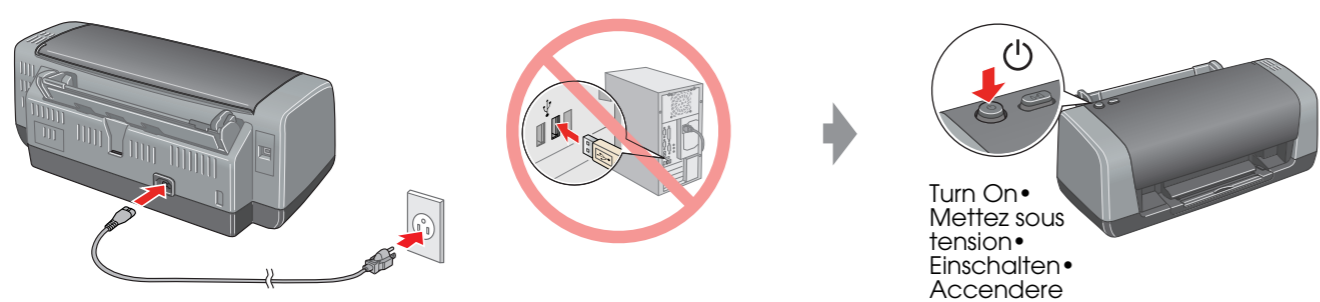
1. Unpacking • Déballage • Auspacken • Disimballaggio



2. Removing Protective Tape • Dépose du ruban de protection • Schutzstreifen entfernen • Rimozione del nastro protettivo

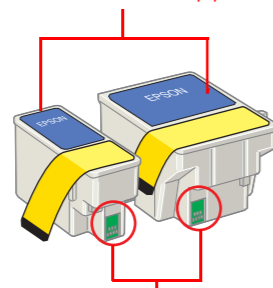


3. Plugging in the Printer • Branchement de l'imprimante • Drucker anschließen • Collegamento della stampante alla presa elettrica

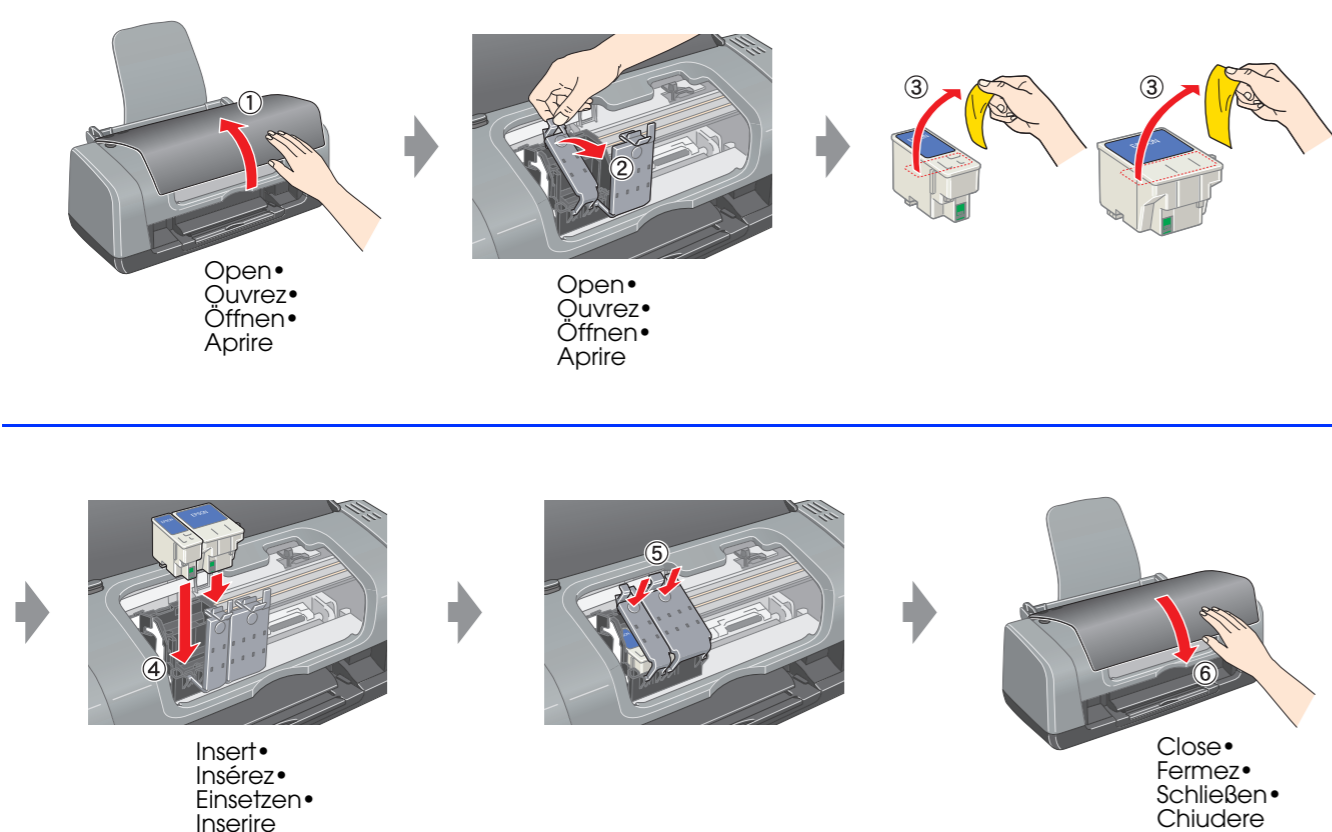


4. Installing the Ink Cartridges • Installation des cartouches d'encre • Tintenpatronen einsetzen • Installazione delle cartucce d'inchiostro

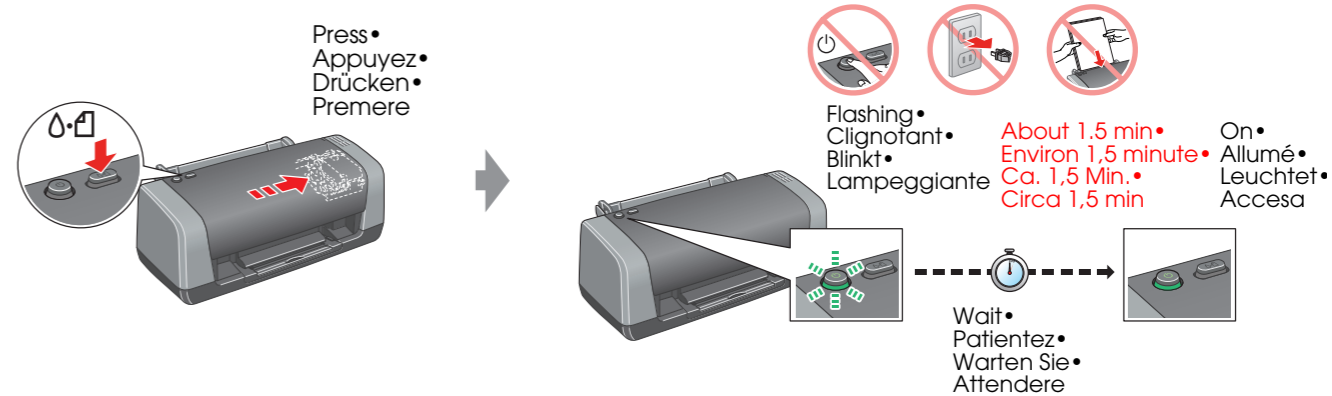
Do not remove or tear the label on the cartridge. • Ne retirez et ne déchirez pas l'étiquette située sur la cartouche. • Entfernen oder beschädigen Sie nicht das Etikett auf der Tintenpatrone. • Non rimuovere o strappare l'etichetta sulla cartuccia.



Do not touch this part. • Ne touchez pas à cette pièce. • Berühren Sie diesen Bereich nicht. • Non toccare questa parte.



5. Ink Charging • Chargement de l'encre • Mit Tinte befüllen • Caricamento dell'inchiostro



Note:

The ink cartridges first installed in your printer will be partly used to charge the print head. Subsequent ink cartridges will last for their full rated life.

Remarque :

Les premières cartouches d'encre installées dans l'imprimante sont partiellement utilisées pour charger la tête d'impression. Les cartouches d'encre installées par la suite sont entièrement utilisées pour l'impression.

Hinweis:

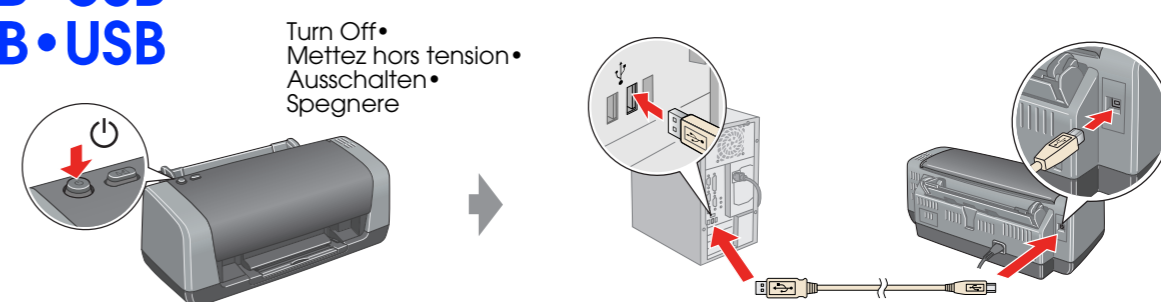
Die zuerst in den Drucker eingesetzten Tintenpatronen werden zum Teil zum Befüllen des Druckkopfs genutzt. Anschließend eingesetzte Tintenpatronen halten über die gesamte angegebene Nutzungsdauer.

Nota:

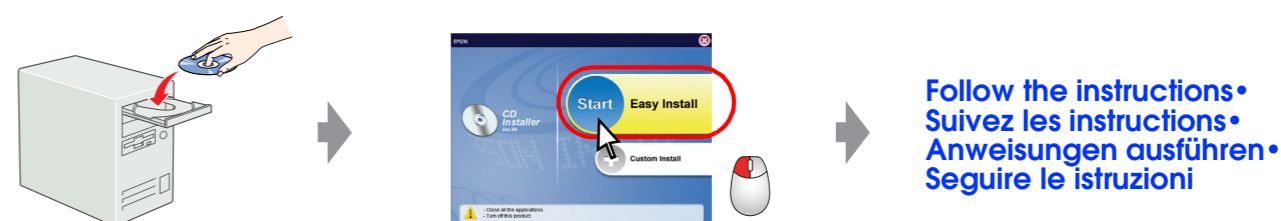
Le cartucce d'inchiostro installate inizialmente nella stampante vengono parzialmente utilizzate per il caricamento della testina di stampa. Le cartucce d'inchiostro successive rispetteranno la durata nominale completa.

6. Connecting to a Computer • Connexion à un ordinateur • An einen Computer anschließen • Collegamento a un computer

USB • USB • USB • USB

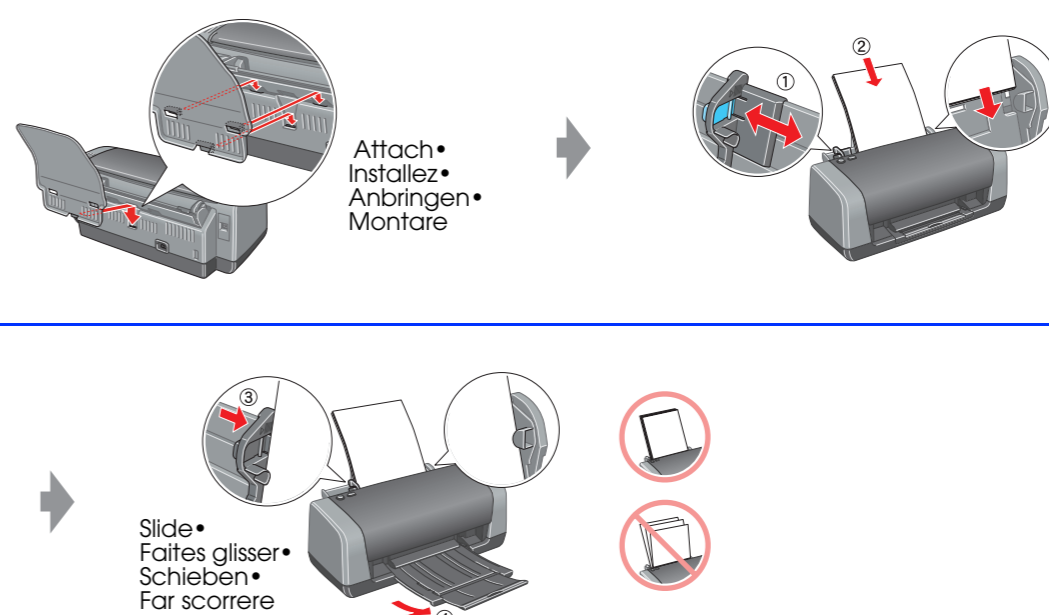


7. Installing the Software • Installation du logiciel • Software installieren • Installazione del software



- No dialog box? → Double-click CD-ROM icon.
- Pas de boîte de dialogue ? → Double-cliquez sur l'icône du CD-ROM.
- Kein Dialogfeld? → Doppelklicken Sie auf das CD-ROM-Symbol.
- Nessuna finestra visualizzata? → Fare doppio clic sull'icona del CD.

8. Loading Paper • Chargement du papier • Papier einlegen • Caricamento della carta



9. Getting More Information • Pour obtenir plus d'informations • Weitere Informationen erhalten • Ulteriori informazioni

