

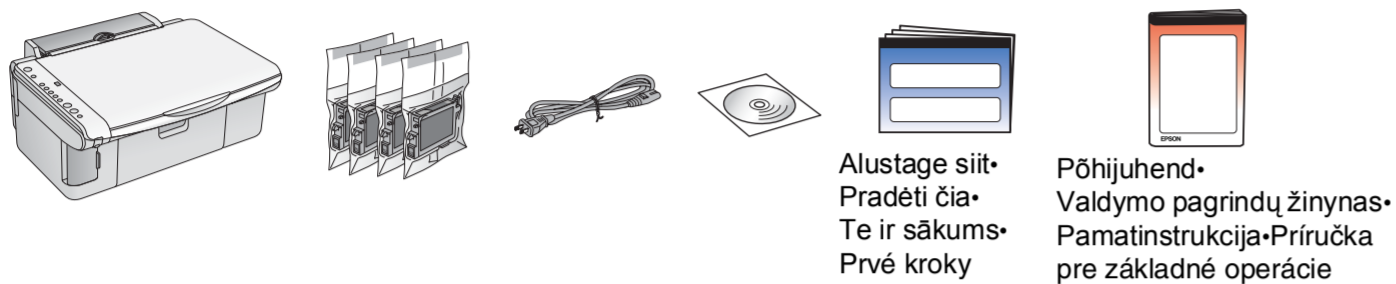
Alustage siit • Pradēti ģia • Te ir sākums • Prvé kroky



410257501

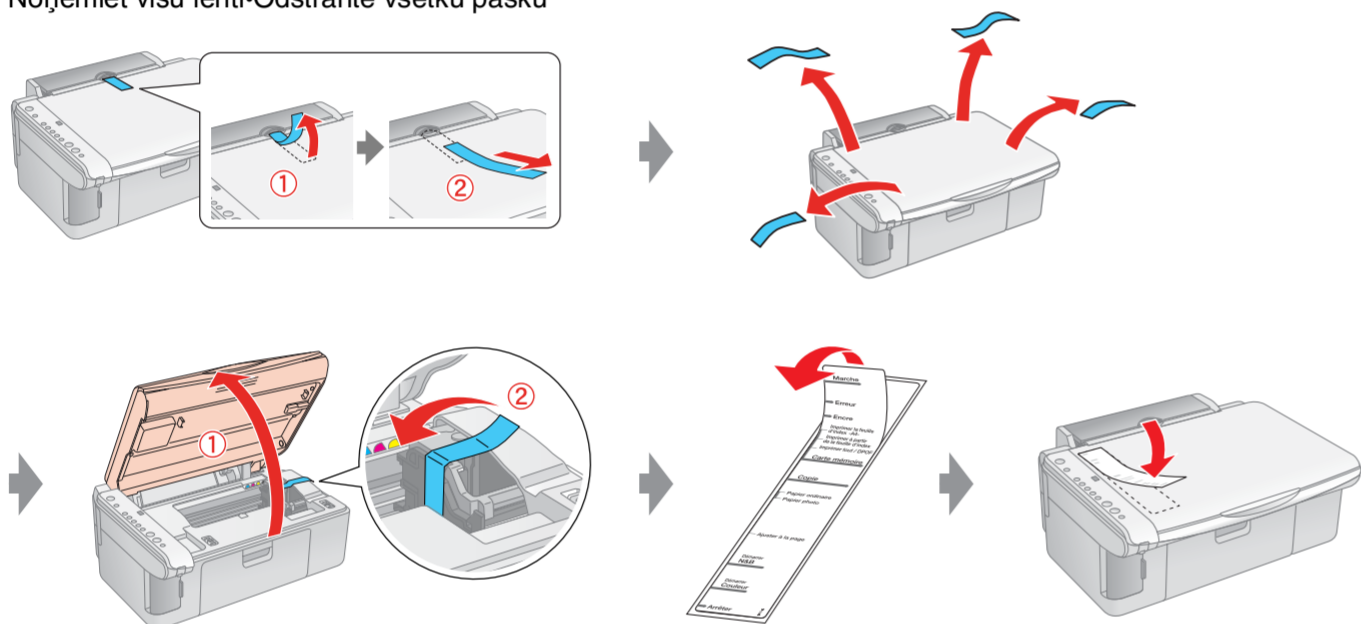
Printed in XXXXXX XX.XX-XX XXX

1. Lahtipakkimine • Išpakavimas • Izsaņošana • Vybalenie

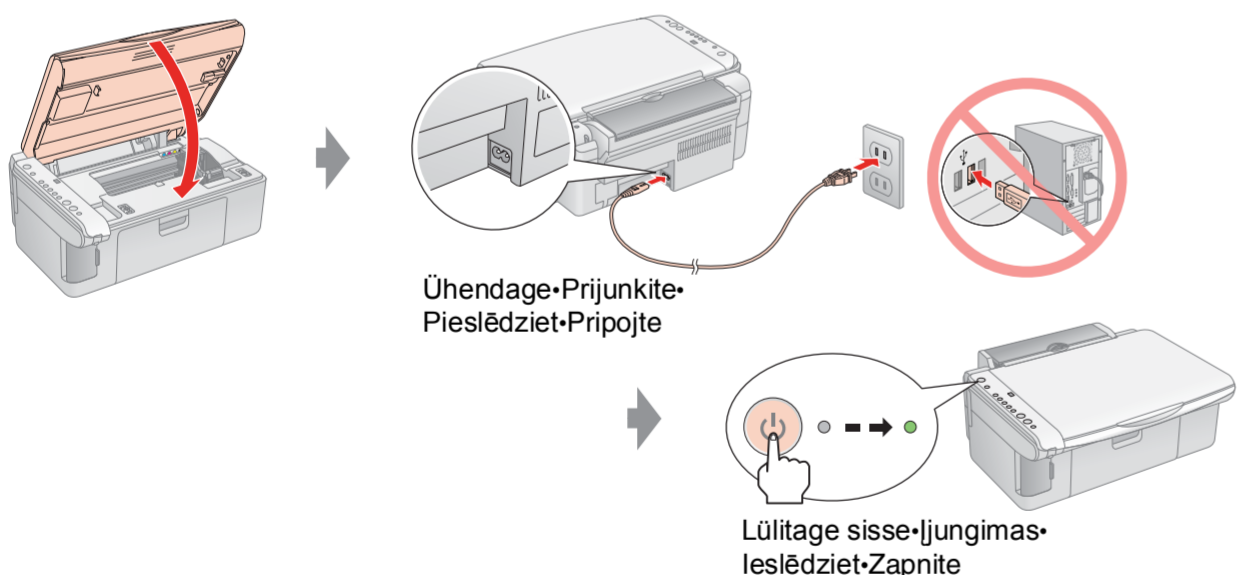


2. Kaitse linte eemaldamine ja paneelile kleebise kinnitamine • Kaip nuimti apsauginę juostą ir pritvirtinti pulto lipduką • Aizsarglentes noņemšana un paneļa uzlīmes piestiprināšana • Odstrānenie ochrānej pásy a nalepenie štítka panela

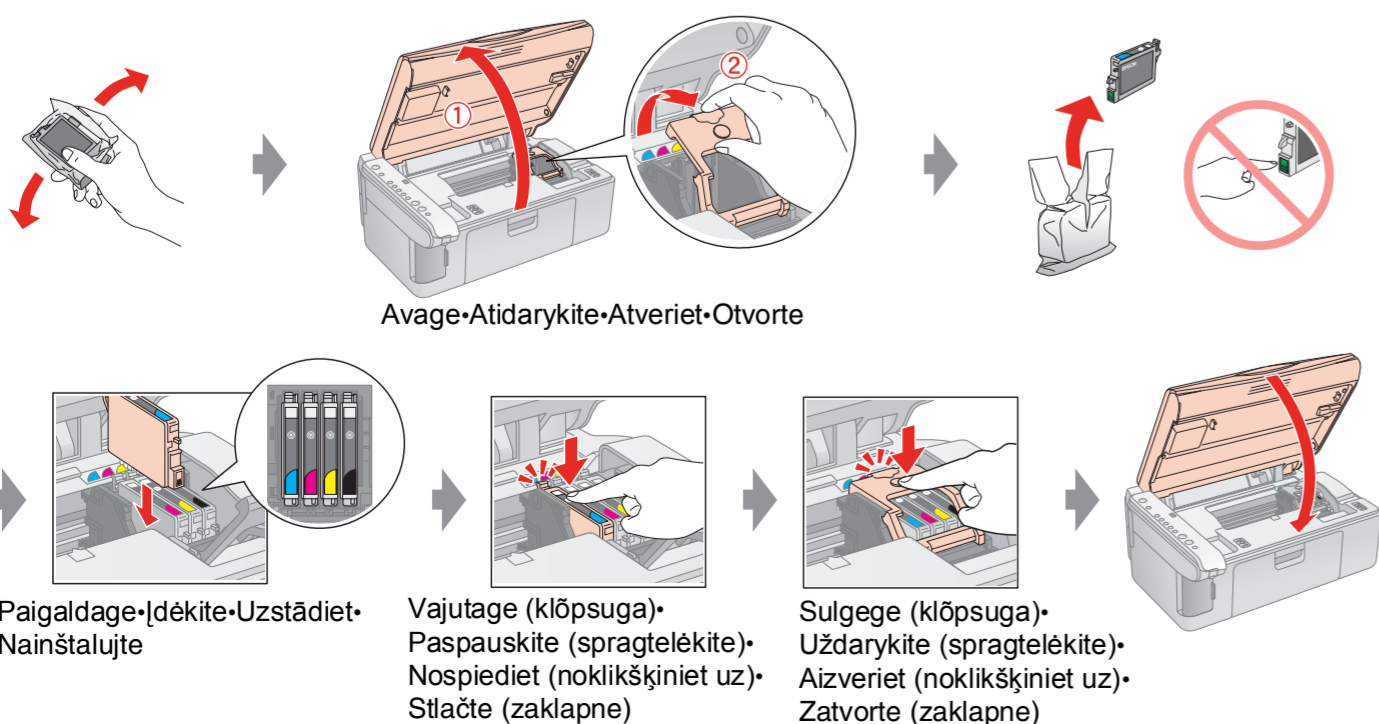
Eemaldage kōik lindi • Nuimkite visā juostā •
Noņemiet visu lenti • Odstrānīte všetku pásu



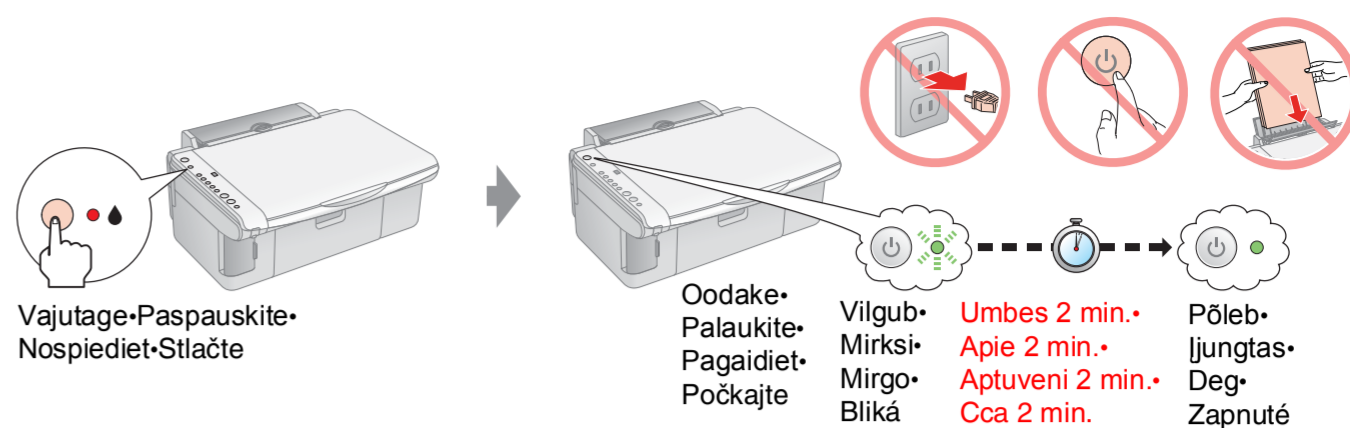
3. Sisselūlitamine • Ijungimas • Ieslēgšana • Zapnutie



4. Tindikassettide paigaldamine • Rašalo kasetēs idējimas • Tintes kasetņu uzstādīšana • Inštalācija atramentovū zāsobnīkov



5. Tindiga taitmine • Rašalo padavimas • Tintes uzpildīšana • Dopńnianie atramentu



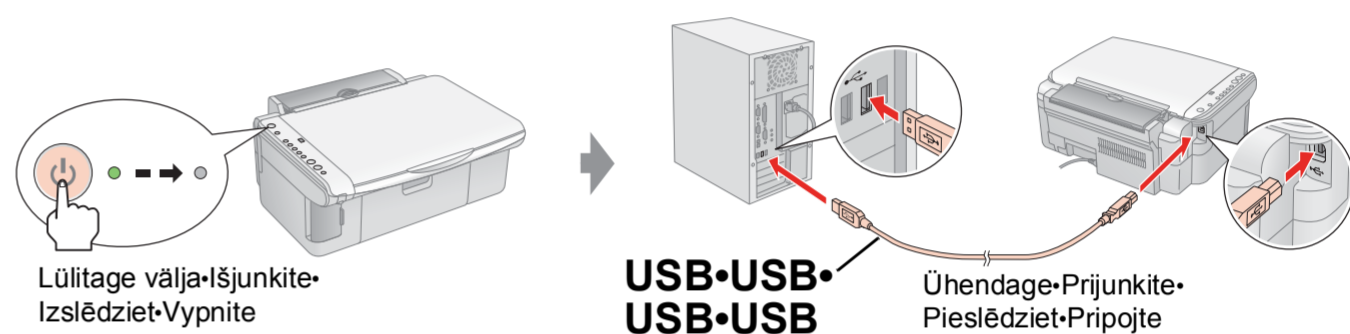
Mārkus: Algselt printerisse EPSON STYLUS DX paigaldatavāid tindikassette kasutatakse osaliselt trūkiepa taitmiseks. Jārgmised tindikassetid kestavad kogu nende ettenāhtud kasutusea.

Pastaba: Rašalo kasetēs, pirmā kartā idiegtos j jūšū „EPSON STYLUS DX“, iš dalies bus panaudotos rašalo kasetēs galvutēmš uzpildyti. Kitās rašalo kasetes galima bus naudoti visā jū gvavimo laikā.

Piezīme: tintes kasetnes, kas printerī EPSON STYLUS DX ir uzstādītas pirmoreiz, daļēji tiks izmantotas drukgalvas piepildīšanai. Nākamās tintes kasetnes saglabās tinti visā to nominālajā kalpošanas laikā.

Poznāmka: Prvé atramentovū zāsobnīkov vložený do zariadenia EPSON STYLUS DX sa ģiastoċne spotrebuje na dopńnianie atramentu do tlaċovej hlavy. Ģalšie atramentovū zāsobnīky vydrzīa po celý ģas deklarovanej žīvotnosti.

6. Tarkvara installeerimine • Kaip idiegti programinę įrangą • Programatūras instalēšana • Inštalācija softvērū



Windowsi puhul • „Windows“ vartotojams • Operētājsistēmāi Windows • System Windows

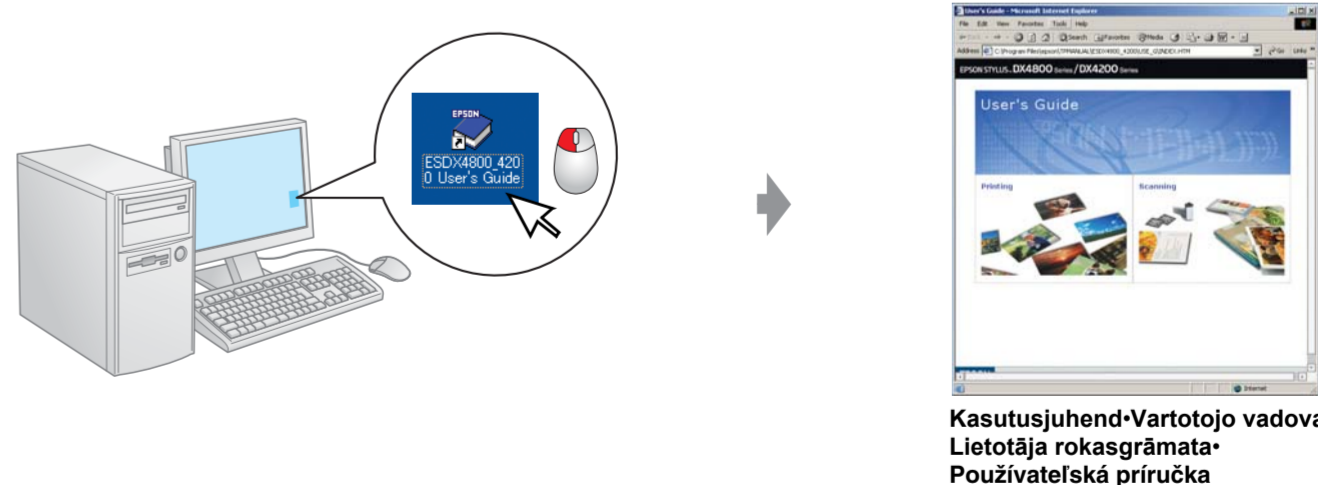


- Dialogibokšs puudub? → Topeltklōpsake CD-ROM ikooni.
- Nēra dialogo langelio? → Du kartus spragtelēkite kompaktnio disko piktogramā.
- Nav dialoglodzīņa? → Veiciet dubultklikšji uz CD-ROM ikonas.
- Nezobrazī sa dialogovē okno? → Poklepte na ikonu jednotky CD-ROM.

Mac OS X ja Mac OS 9 • „Mac OS X“ ir „Mac OS 9“ • Mac OS X un Mac OS 9 • Mac OS X a Mac OS 9

- Mac OS X vōi Mac OS 9 puhul laadige alla draiver. → <http://www.epson.com>
- Parsīsiūsti „Mac OS X“ ir „Mac OS 9“ tvarkyklē. → <http://www.epson.com>
- Paredzēts Mac OS X un Mac OS 9, lejupielādējiet dzini. → <http://www.epson.com>
- Pro systēmy Mac OS X a Mac OS 9 si stāhnēte ovladaċ. → <http://www.epson.com>

Mida edasi teha? • Kas toliāu? • Ko darit talak? • A ģo dālej?



Sellei lehel esitatud illustratsioonid ja ekrānināited on DX4800 seeria kohta. • Ilustrācijas ir ekrāno vaizdai šīme lape skirti „DX4800“ sērijai. • Ilustrācijas un ekrānuzņēmumi šajā lapā paredzēti sērijai DX4800. • Obrāzky a snimky obrazoviek v tomto dokumente zodpovedājū zariadeniu radu DX4800.