

EPSON STYLUS™ DX4800 Series / DX4200 Series

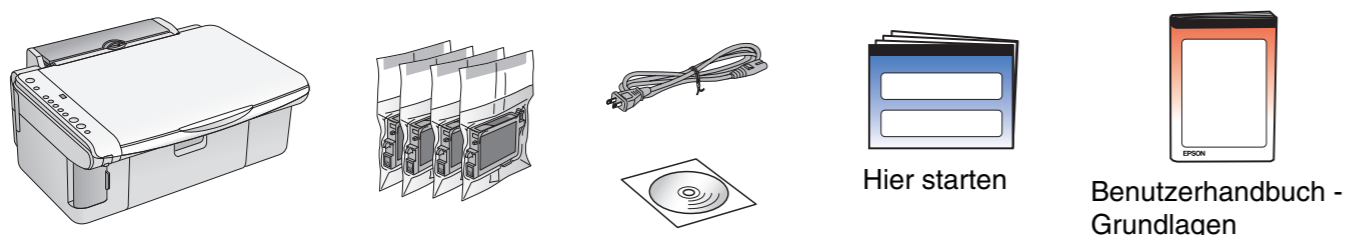
Hier starten



410393600

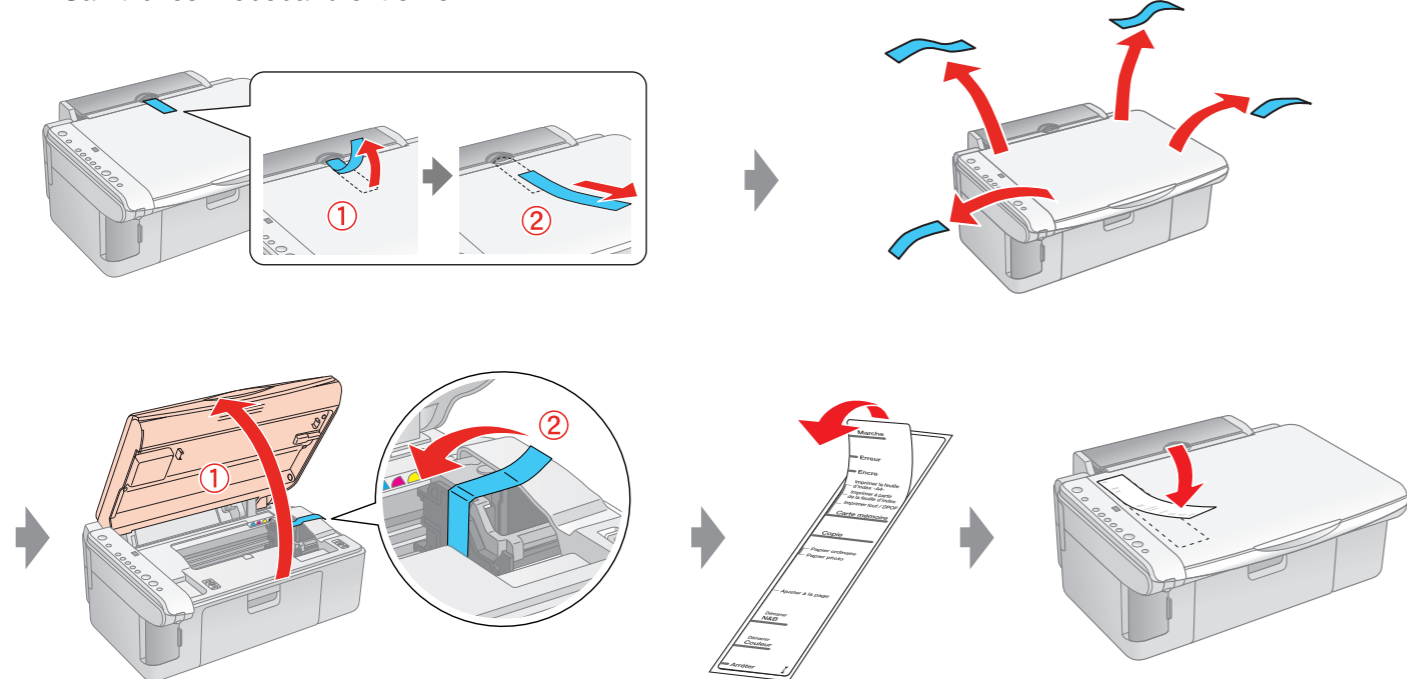
Printed in XXXXXX XX.XX-XX XXX

1. Auspacken

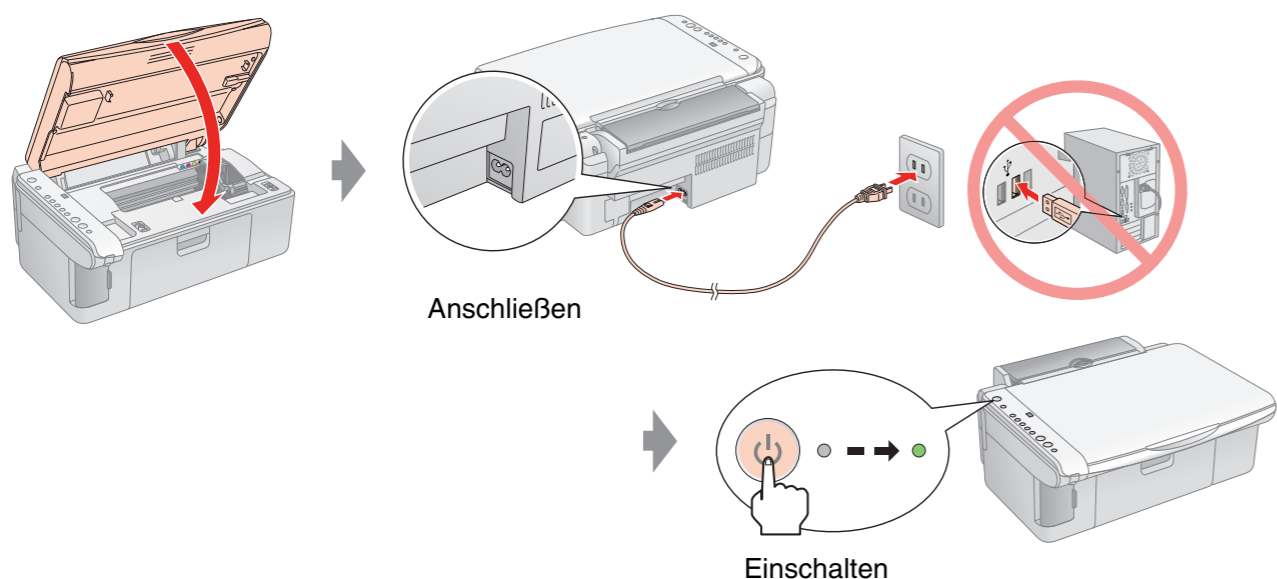


2. Schutzstreifen entfernen und einen Bedienfeld-Aufkleber anbringen

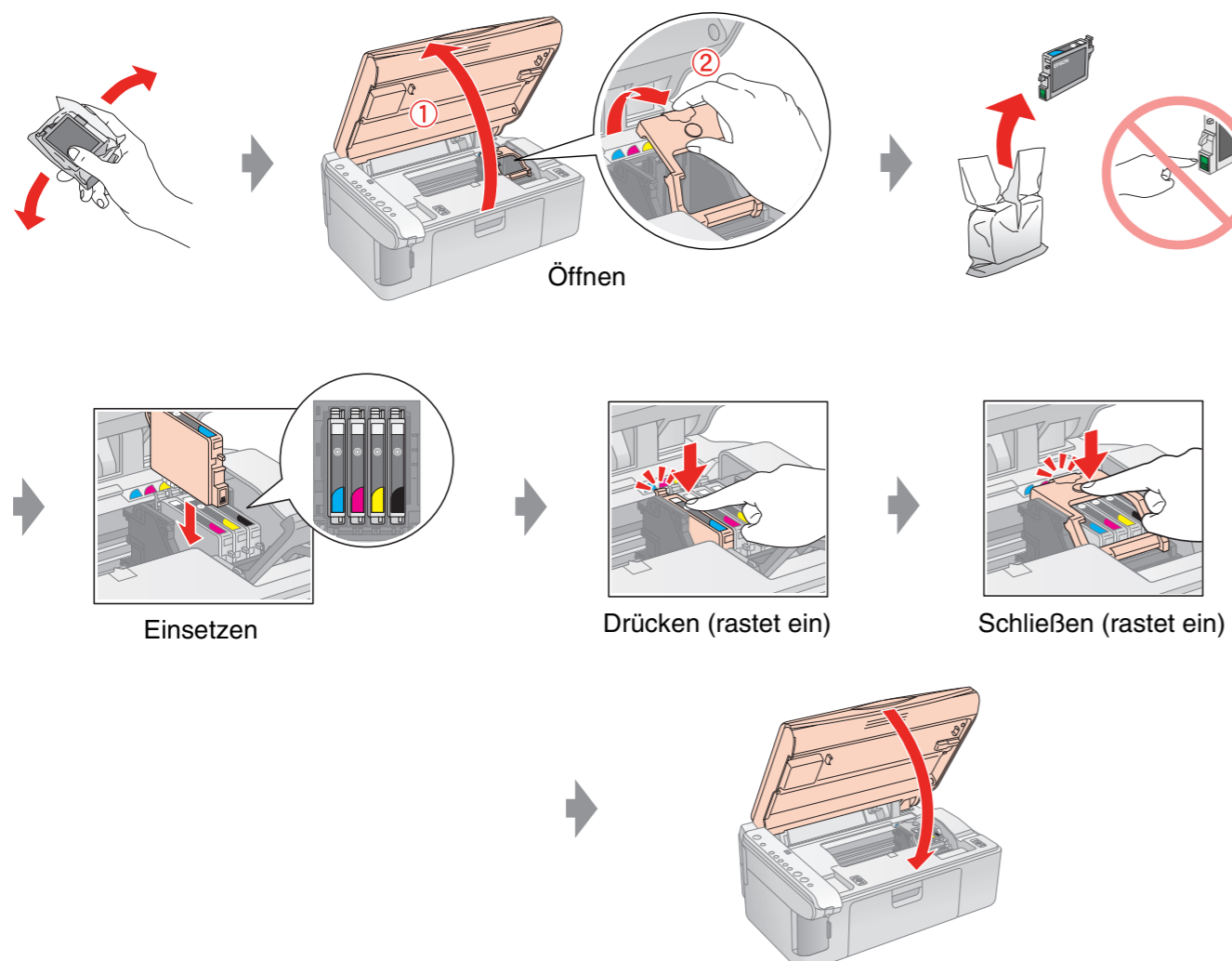
Sämtliches Klebeband entfernen



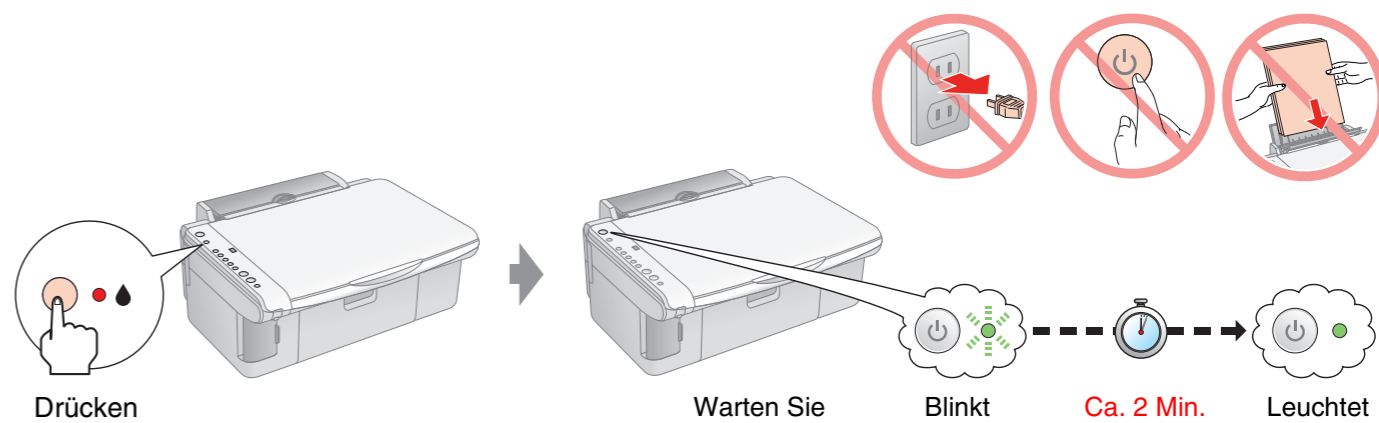
3. Einschalten



4. Tintenpatronen einsetzen

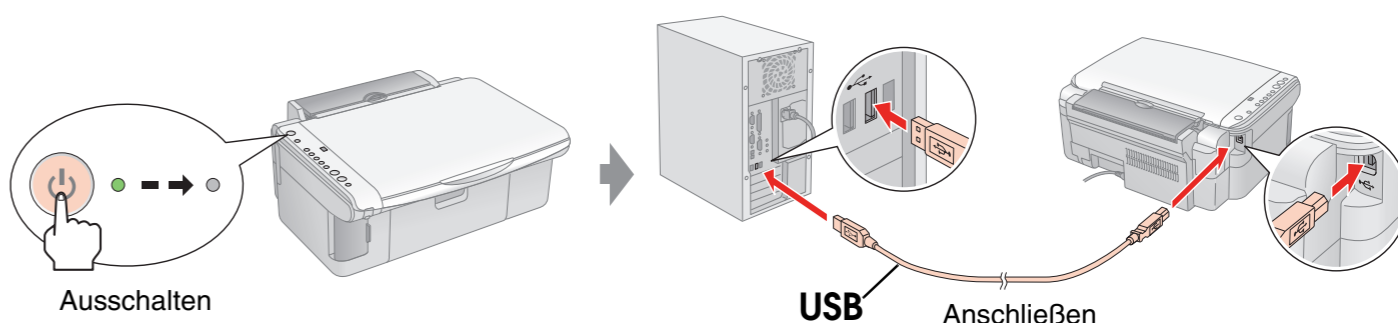


5. Mit Tinte befüllen

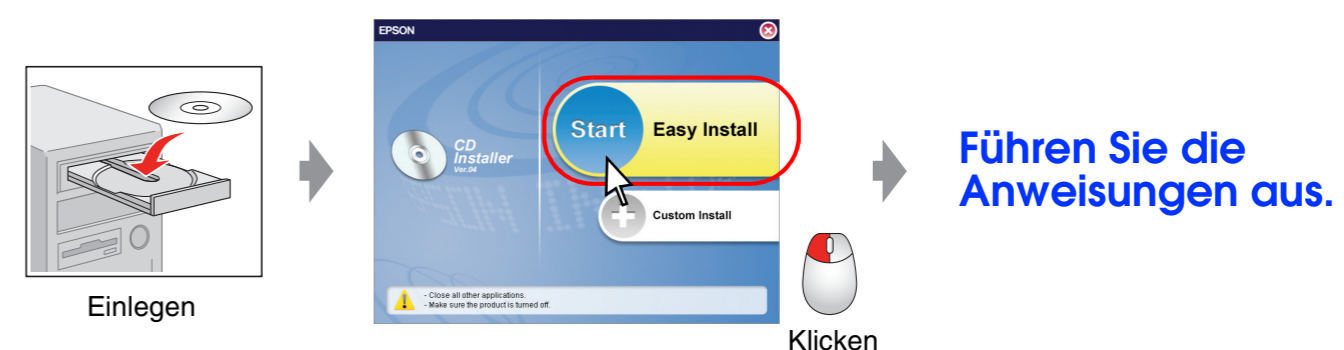


Hinweis: Die zuerst in den EPSON STYLUS DX eingesetzten Tintenpatronen werden zum Teil zum Befüllen des Druckkopfs genutzt. Anschließend eingesetzte Tintenpatronen halten über die gesamte angegebene Nutzdauer

6. Software installieren



Windows

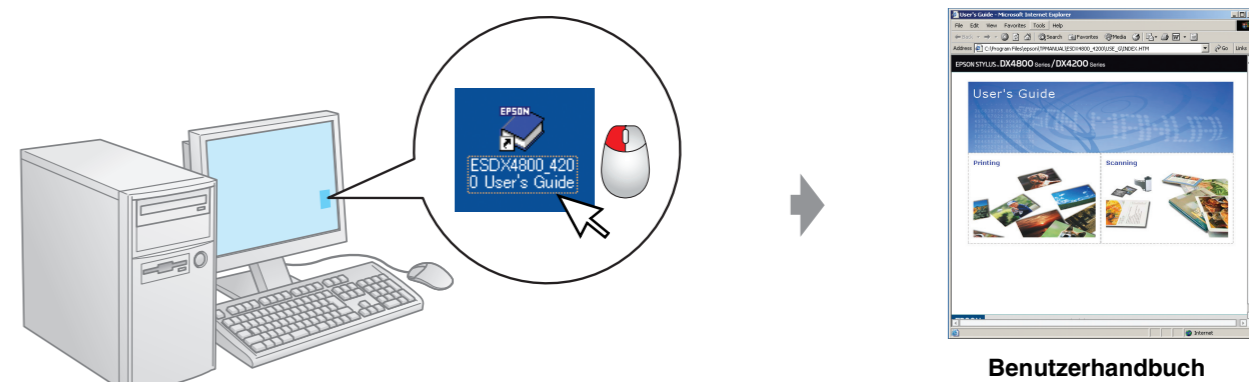


Kein Dialogfeld? → Doppelklicken Sie auf das CD-ROM-Symbol.

Mac OS X und Mac OS 9

Laden Sie für Mac OS X und Mac OS 9 den Treiber herunter. → <http://www.epson.com>

Wie geht es weiter?



Maschinenlärminformations-Verordnung 3. GPSGV: Der höchste Schalldruckpegel beträgt 70 dB(A) oder weniger gemäß EN ISO 7779.