

P5C-Emulationsatz Benutzerhandbuch

Kein Teil dieses Handbuchs darf in irgendeiner Form (Druck, Fotokopie, Mikrofilm oder ein anderes Verfahren) ohne die schriftliche Genehmigung der Seiko Epson Corporation reproduziert oder unter Verwendung elektronischer Systeme verarbeitet, vervielfältigt oder verbreitet werden. Die hier enthaltenen Informationen sind lediglich zur Verwendung mit diesen Produkten gedacht. Epson ist für die Anwendung dieser Informationen auf andere Produkte nicht verantwortlich.

Weder die Epson Deutschland GmbH noch die Seiko Epson Corporation haften für Schäden infolge von Fehlgebrauch sowie Reparaturen und Änderungen, die von dritter, nicht autorisierter Seite vorgenommen wurden. Dieses Handbuch wurde mit großer Sorgfalt erstellt. Eine Haftung für leicht fahrlässige Fehler, z. B. Druckfehler, ist jedoch ausgeschlossen.

Die Seiko Epson Corporation haftet nicht für Schäden oder Störungen durch Einsatz von Optionen oder Zubehör, wenn diese nicht originale Epson-Produkte sind oder keine ausdrückliche Zulassung der Seiko Epson Corporation als „Epson Approved Product“ haben.

EPSON ist eine eingetragene Marke der Seiko Epson Corporation.

EPSON AcuLaser and SelecType sind Marken und EPSON Connection ist eine Dienstleistungsmarke von EPSON America, Inc.

Verfügt über das Zoran Corporation Integrated Print System 5C (IPS/5C) zur Emulation der Druckersprache PCL5C. **ZORAN**

***Allgemeiner Hinweis:** Alle im Handbuch genannten Bezeichnungen von Erzeugnissen sind Marken oder eingetragene Marken der jeweiligen Firmen. Epson verzichtet auf jedwede Rechte an diesen Marken.*

Copyright © 2005 Seiko Epson Corporation. Alle Rechte vorbehalten.

Inhalt

Kapitel 1 Informationen zum P5C-Emulationssatz

Informationen zum P5C-Emulationssatz	4
Hardwarevoraussetzungen	4
Systemvoraussetzungen	5
Windows Me, 98 und 95	5
Windows NT 4.0	5
Windows XP, 2000 und Server 2003.	5
P5C-Emulation-ROM-Modul installieren	6

Kapitel 2 P5C-Druckertreiber verwenden

Informationen zum P5C-Druckertreiber	7
P5C-Druckertreiber installieren.	7
USB-Gerätetreiber für Windows Me oder 98 installieren.	12
P5C-Druckertreiber aufrufen	13
Aus der Anwendung	13
Aus dem Betriebssystem	13
Änderungen an den P5C-Druckereinstellungen vornehmen	14
Online-Hilfe verwenden	14
Änderungen an den Farbeinstellungen vornehmen	15
Druckertreiber aktualisieren	15

Kapitel 3 Problem Solver

Probleme beim Drucken im P5C-Modus	16
Der Drucker druckt nicht einwandfrei im P5C-Modus.	16
Der Drucker druckt nicht.	17
Die Schrift im Ausdruck unterscheidet sich von der auf dem Bildschirm.	18
Die Ränder von Text und/oder Grafiken sind nicht glatt.	18

Informationen zum P5C-Emulationssatz

Informationen zum P5C-Emulationssatz

Der P5C-Emulationssatz ist ein optionales Produkt für Epson-Farbemulation-Laserdrucker. Er umfasst ein ROM-Modul und einen Druckertreiber. Durch Installieren dieser Vorrichtung unterstützt der Drucker die HP-PCL5c-Emulation. Das ROM-Modul ist für EPSON-Laserdrucker (Serie AcuLaser) vorgesehen und nicht mit anderen Druckern kompatibel. Installieren Sie unbedingt den Druckertreiber, der in diesem Satz enthalten ist. EPSON ist nicht haftbar für Probleme, die durch das Drucken mit HP-Farb-LaserJet-Druckertreiber entstehen.

Hardwarevoraussetzungen

Zur Verwendung des P5C-Druckertreibers muss der Drucker die folgenden Hardwarevoraussetzungen erfüllen.

Speichervoraussetzungen für den P5C-Druckertreiber sind unten angeführt. Installieren Sie optionale Speichermodule in den Drucker, wenn der gegenwärtig installierte Speicher nicht den Einsatzerfordernissen entspricht.

Minimaler Speicherplatz	Empfohlener Speicherplatz
128 MB (für einen einfachen Druckauftrag mit 600 dpi)	256 MB* oder mehr

* Abhängig von den Eigenschaften des Druckauftrags kann mit dieser Speicherkapazität möglicherweise nicht gedruckt werden.

Systemvoraussetzungen

Zur Verwendung des P5C-Druckertreibers muss der Computer die folgenden Voraussetzungen erfüllen.

Windows Me, 98 und 95

	Minimum	Empfohlen
Computer	IBM-PC oder IBM-kompatibler PC mit 486-Prozessor oder schneller	IBM-PC oder IBM-kompatibler PC mit Pentium-Prozessor oder schneller
Festplatte	10 MB frei (für die Treiber-Installation)	
Speicher	64 MB	128 MB

Windows NT 4.0

	Minimum	Empfohlen (Server Pack 6)
Computer	IBM-PC oder IBM-kompatibler PC mit 486-Prozessor oder schneller	IBM-PC oder IBM-kompatibler PC mit Pentium-II-Prozessor oder schneller
Festplatte	10 -20 MB frei (für die Treiber-Installation)	
Speicher	128 MB	256 MB

Windows XP, 2000 und Server 2003

	Minimum	Empfohlen
Computer	IBM-PC oder IBM-kompatibler PC mit Pentium-Prozessor oder schneller	IBM-PC oder IBM-kompatibler PC mit Pentium-II-Prozessor oder schneller
Festplatte	10 - 25 MB frei (für die Treiber-Installation)	
Speicher	128 MB (256 MB für Server 2003)	256 MB

P5C-Emulation-ROM-Modul installieren

Informationen zur Installation des P5C-Emulation-ROM-Moduls im Drucker finden Sie im *Benutzerhandbuch* des Druckers.

Nachdem Sie das ROM-Modul installiert haben, lesen Sie die Anweisungen zum Installieren der Software auf dem Computer unter „P5C-Druckertreiber installieren“ auf Seite 7.

P5C-Druckertreiber verwenden

Informationen zum P5C-Druckertreiber

Zum Drucken im P5C-Modus müssen Sie den Druckertreiber installieren. Über den Druckertreiber steuert der Computer den P5C-Drucker. Anweisungen zur Installation finden Sie im folgenden Abschnitt.

Hinweis:

Der P5C-Druckertreiber und EPSON Status Monitor 3 können nicht gleichzeitig verwendet werden.

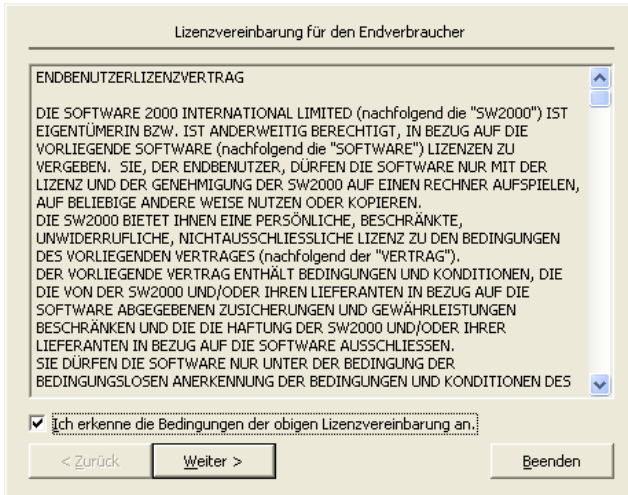
P5C-Druckertreiber installieren

Hinweis:

- ❑ *Die Installation der Druckersoftware unter Windows XP, 2000 oder Server 2003 erfordert möglicherweise Administratorrechte. Sollten Probleme auftreten, wenden Sie sich an Ihren Systemadministrator.*
- ❑ *Deaktivieren Sie vor der Installation der Druckersoftware alle Virenschutzprogramme.*
- ❑ *Die in diesem Abschnitt aufgeführten Beispiele zeigen das Betriebssystem Windows XP. Die Bildschirmanzeigen unterscheiden sich möglicherweise von den tatsächlichen Bildschirmanzeigen; die Anweisungen sind jedoch dieselben.*
- ❑ *Wenn Sie unter Windows Me oder 98 den Drucker über ein USB-Kabel an einen PC, auf dem noch keine USB-Verbindung installiert wurde, anschließen, müssen Sie den USB-Gerätetreiber installieren, bevor Sie den Druckertreiber installieren. Führen Sie die Anweisungen unter „USB-Gerätetreiber für Windows Me oder 98 installieren“ auf Seite 12 aus.*

□ Wählen Sie zum Deinstallieren des Druckertreibers EPSON AL-XXXXX P5C im Deinstallationsprogramm aus. Wenn Sie EPSON-Druckersoftware auswählen, wird die Deinstallation unter Umständen nicht erfolgreich abgeschlossen.

1. Stellen Sie sicher, dass der Drucker ausgeschaltet ist. Legen Sie die Druckersoftware-CD-ROM in das CD-ROM-Laufwerk ein und doppelklicken Sie dann auf das CD-ROM-Laufwerk in Arbeitsplatz.
2. Doppelklicken Sie auf P5C und dann auf SETUP.EXE. Das Dialogfeld mit der Endbenutzer-Lizenzvereinbarung wird angezeigt.
3. Lesen Sie die Lizenzvereinbarung. Wenn Sie mit den Bedingungen einverstanden sind, aktivieren Sie das Kontrollkästchen Ich akzeptiere die Bedingungen der obigen Lizenzvereinbarung. Klicken Sie anschließend auf Weiter.



4. Wählen Sie den Namen des Druckers aus und klicken Sie auf Weiter.

5. Wählen Sie das verwendete Betriebssystem aus und aktivieren Sie abhängig davon, ob Sie den Drucker im Netzwerk freigeben möchten, das Kontrollkästchen JA oder Nein. Klicken Sie anschließend auf Weiter.



Hinweis:

- Wenn Sie die Installation mit *setup.exe* ausführen, können Sie unter „Verfügbare Plattformen“ eine andere Plattform als das aktuelle Windows-Betriebssystem auswählen. Der Grund dafür ist, dass Sie, wenn Sie die Installation mit Point & Print ausführen, Druckertreiber für andere Plattformen hochladen können.

- Wenn Sie einen Druckertreiber für den jeweiligen PC installieren möchten, wählen Sie das Windows-Betriebssystem aus, das die Plattform dieses PC ist. Durch die Auswahl eines anderen Windows-Betriebssystems wird der Druckertreiber nicht richtig installiert.

6. Vergewissern Sie sich, dass der gewünschte Druckeranschluss ausgewählt ist und der Name des Druckers angezeigt wird. Falls nicht, wählen Sie den Anschluss, den Sie verwenden möchten, aus der Dropdownliste aus und geben Sie den Namen des Druckers in das Feld Druckername ein. Aktivieren Sie abhängig davon, ob Sie diesen Drucker als Standarddrucker einsetzen möchten, das Kontrollkästchen Ja oder Nein. Klicken Sie anschließend auf Weiter.

Druckerinstallation

Setup hat die Druckerschnittstelle ausgewählt, die Sie voraussichtlich benutzen werden. Wenn diese Schnittstelle nicht richtig ist, wählen Sie eine andere aus der nachstehenden Liste aus.

Schnittstelle:

LPT1:

Netzwerkschnittstelle hinzufügen...

Sie können einen Namen für den Drucker eingeben oder den unten vorgegebenen Namen verwenden. Klicken Sie auf <Weiter>, sobald Sie bereit sind.

Druckername:

EPSONXXXXXXXX.P5C

Sollen auf Windows basierende Programme diesen Drucker als Standarddrucker verwenden?

Ja

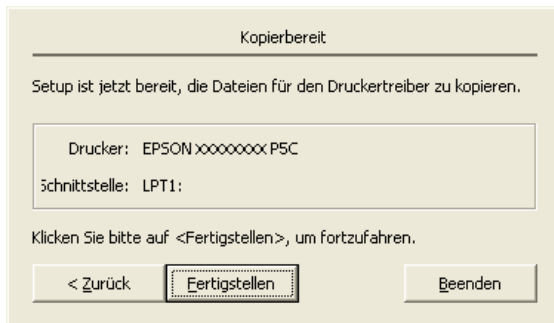
Nein

< Zurück

Weiter >

Beenden

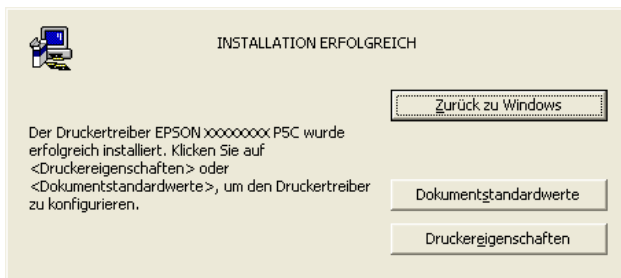
7. Sie können jetzt mit der Installation beginnen. Klicken Sie zum Fortfahren auf Fertig stellen.



8. Die Installation ist abgeschlossen. Klicken Sie auf Beenden und zu Windows zurückkehren.

Hinweis:

- ❑ *Wurden die optionalen Produkte bereits installiert, klicken Sie auf Druckereigenschaften, um die Installationseinstellungen vorzunehmen.*
- ❑ *Wenn Sie diese Einstellungen ändern möchten, können Sie durch Klicken auf Standardeinstellungen für Dokumente auf den P5C-Druckertreiber zugreifen. (Drucker einrichten unter Windows 98 und 95)*



USB-Gerätetreiber für Windows Me oder 98 installieren

Führen Sie die nachstehenden Schritte aus, um den USB-Gerätetreiber zu installieren.

1. Nehmen Sie die Einstellungen für den USB-Hochgeschwindigkeitsmodus am Drucker vor. Informationen finden Sie unter „Bedienfeldmenüs verwenden“ im *Benutzerhandbuch* zum Drucker.
2. Schalten Sie den Drucker aus und dann wieder ein.
3. Verbinden Sie den Computer und den Drucker mit einem USB-Kabel.
4. Der Hardware-Assistent wird automatisch gestartet. Klicken Sie auf Weiter.
5. Wählen Sie Nach dem besten Treiber für das Gerät suchen (empfohlen) aus und klicken Sie anschließend auf Weiter.
6. Legen Sie die P5C-Druckersoftware-CD-ROM in das CD-ROM-Laufwerk ein.
7. Wählen Sie Geben Sie einen Pfad an aus und geben Sie dann den folgenden Pfad für die CD-ROM an. Wenn das CD-ROM-Laufwerk die Laufwerkskennung D: hat, lautet der Pfad D:\P5C\W9X (ändern Sie gegebenenfalls den Laufwerksbuchstaben entsprechend dem System). Klicken Sie anschließend auf Weiter.
8. Klicken Sie zum Fortfahren auf Weiter.
9. Klicken Sie auf Fertig stellen und führen Sie die angezeigten Anweisungen aus.

P5C-Druckertreiber aufrufen

Sie können den P5C-Druckertreiber direkt aus einer beliebigen Anwendung oder vom Windows-Betriebssystem aufrufen.

Die auf Anwendungsebene vorgenommenen Druckereinstellungen setzen die auf Betriebssystemebene vorgenommenen Einstellungen außer Kraft. Es empfiehlt sich daher, den Druckertreiber aus der Anwendung heraus aufzurufen, um das gewünschte Ergebnis zu erzielen.

Aus der Anwendung

Klicken Sie zum Aufrufen des Druckertreibers auf Drucken oder Seite einrichten im Menü Datei. Außerdem müssen Sie auf Setup, Optionen, Eigenschaften oder eine Kombination dieser Schaltflächen klicken.

Aus dem Betriebssystem

Windows XP und Server 2003

Klicken Sie zum Aufrufen des Druckertreibers auf Start und dann auf Drucker und Faxgeräte. Klicken Sie mit der rechten Maustaste auf das Symbol des Druckers und dann auf Druckereinstellungen.

Windows Me, 98 und 95

Wenn Sie auf den Druckertreiber zugreifen möchten, klicken Sie auf Start, zeigen Sie auf Einstellungen und klicken Sie auf Drucker. Klicken Sie mit der rechten Maustaste auf das Druckersymbol und klicken Sie dann auf Eigenschaften.

Windows 2000

Wenn Sie auf den Druckertreiber zugreifen möchten, klicken Sie auf Start, zeigen Sie auf Einstellungen und klicken Sie auf Drucker. Klicken Sie mit der rechten Maustaste auf das Symbol des Druckers und dann auf Druckereinstellungen.

Windows NT 4.0

Wenn Sie auf den Druckertreiber zugreifen möchten, klicken Sie auf Start, zeigen Sie auf Einstellungen und klicken Sie auf Drucker. Klicken Sie mit der rechten Maustaste auf das Symbol des Druckers und dann auf Standardeinstellungen für Dokumente.

Änderungen an den P5C-Druckereinstellungen vornehmen

Sie können die P5C-Druckereinstellungen im P5C-Druckertreiber ändern. Zur Unterstützung bei den Druckertreiber-Einstellungen ist Online-Hilfe verfügbar.

Online-Hilfe verwenden

Klicken Sie auf Hilfe für kontextbezogene Hilfe zu den Einstellungen.

Wenn Sie Hilfe zu einem bestimmten Element benötigen, klicken Sie zunächst auf „?“ in der Titelleiste des Dialogfelds und anschließend auf das Element, zu dem Sie Informationen wollen. Eine Erläuterung des Elements und seiner Optionen wird angezeigt.

Änderungen an den Farbeinstellungen vornehmen

Klicken Sie im Druckertreiber auf die Registerkarte *Farbe*, um die Farbeinstellungen zu ändern. Nachstehend sind die empfohlenen Einstellungen aufgeführt.

Für Texte und Grafiken

Bildschirmeinstellungen: Definition erhöhen
Optimierter Modus: Lebendig

Für Fotos und Bilder

Bildschirmeinstellungen: Rasterung verstärken
Optimierter Modus: Foto-realistisch

Druckertreiber aktualisieren

Wenn Sie optionale Produkte installieren, müssen Sie den Druckertreiber manuell aktualisieren. Führen Sie die folgenden Anweisungen aus.

1. Klicken Sie auf die Registerkarte *Drucker* im Dialogfeld *Eigenschaften*.
2. Wählen Sie die Option aus, die Sie installiert haben.

Probleme beim Drucken im P5C-Modus

In diesem Abschnitt sind Probleme aufgeführt, die beim Drucken im P5C-Modus auftreten können. Anweisungen zur Vorgehensweise finden Sie im *Benutzerhandbuch* des Druckers.

Der Drucker druckt nicht einwandfrei im P5C-Modus.

Ursache	Maßnahme
Am Drucker ist der falsche Emulationsmodus eingestellt.	<p>Der Drucker ist standardmäßig auf den automatischen Modus eingestellt, so dass er die Kodierung von empfangenen Druckaufträgen automatisch erkennen und die geeignete Emulation auswählen kann. Es kommen jedoch Situationen vor, in denen der Drucker den richtigen Emulationsmodus nicht auswählen kann. In derartigen Fällen muss er manuell auf P5C eingestellt werden.</p> <p>Stellen Sie den Emulationsmodus im Menü Emulation des SelecType-Modus des Druckers ein. Nähere Informationen finden Sie unter „Menü Emulation“ im <i>Benutzerhandbuch</i>.</p>

Am Drucker ist der falsche Emulationsmodus für die verwendete Schnittstelle eingestellt.

Der Emulationsmodus kann für jede Schnittstelle, die Druckauftragsdaten empfängt, individuell eingestellt werden. Stellen Sie den Emulationsmodus für die Schnittstelle, die Sie verwenden, auf P5C ein.

Stellen Sie den Emulationsmodus im Menü Emulation des SelectType-Modus des Druckers ein. Nähere Informationen finden Sie unter „Menü Emulation“ im *Benutzerhandbuch*.

Der Drucker druckt nicht.

Ursache	Maßnahme
Das Kontrollkästchen Ausdruck in Datei umleiten im Dialogfenster Drucken ist aktiviert.	Deaktivieren Sie das Kontrollkästchen Ausdruck in Datei umleiten im Dialogfenster Drucken.
Der falsche Druckertreiber ist ausgewählt.	Stellen Sie sicher, dass Sie den P5C-Druckertreiber ausgewählt haben, mit dem Sie drucken möchten.
Das Menü Emulation auf dem Druckerbedienfeld ist für die verwendete Schnittstelle auf einen anderen Modus als Auto oder P5C eingestellt.	Ändern Sie die Moduseinstellung zu Auto oder P5C.

Die Schrift im Ausdruck unterscheidet sich von der auf dem Bildschirm.

Ursache	Maßnahme
Die Schriften von EPSON Font Manager sind nicht installiert.	Die Schriften von EPSON Font Manager müssen auf dem verwendeten Computer installiert sein. Anderenfalls werden ausgewählte Schriften durch andere Schriften für die Bildschirmanzeige ersetzt.

Die Ränder von Text und/oder Grafiken sind nicht glatt.

Ursache	Maßnahme
Die Auflösung ist auf 300 dpi eingestellt.	Rufen Sie den Druckertreiber auf, klicken Sie auf die Registerkarte Grafik und wählen Sie 600 dpi als Auflösung aus.
Der Drucker verfügt nicht über genug Speicher.	Vergrößern Sie den Druckerspeicher.
RItech ist auf Aus eingestellt.	Rufen Sie den Druckertreiber auf, klicken Sie auf die Registerkarte Grafik und wählen Sie Ein für RItech aus der Dropdownliste aus.