

Kit de Emulação P5C

Guia do Utilizador

Esta publicação não pode ser integral ou parcialmente reproduzida, arquivada nem transmitida por qualquer processo electrónico, mecânico, fotocópia, gravação ou outro, sem prévia autorização por escrito da Seiko Epson Corporation. As informações aqui contidas destinam-se apenas à utilização deste produto. A Epson não se responsabiliza pela aplicação das informações aqui contidas a outros produtos.

O comprador deste produto ou terceiros não podem responsabilizar a Seiko Epson Corporation, ou as suas filiais, por quaisquer danos, perdas, custos ou despesas incorridos por ele ou por terceiros, resultantes de acidentes, abusos ou má utilização do produto, de modificações não autorizadas, reparações ou alterações do produto, ou que resultem ainda (excluindo os E.U.A.) da inobservância estrita das instruções de utilização e de manutenção estabelecidas pela Seiko Epson Corporation.

A Seiko Epson Corporation não se responsabiliza por quaisquer avarias ou problemas provocados pela utilização de opções ou consumíveis não reconhecidos como sendo produtos genuínos Epson ou produtos aprovados pela Seiko Epson Corporation.

EPSON é uma marca registada da Seiko Epson Corporation.

EPSON ActionLaser e SelecType são designações comerciais e EPSON Connection é a designação de um serviço da EPSON America, Inc.

Inclui o Integrated Print System 5C (IPS/5C) da Zoran Corporation para emulação da linguagem de impressão PCL5C. **Z#RAN**

Aviso Geral: Os nomes de produtos referidos neste documento têm uma finalidade meramente informativa, podendo ser marcas registadas dos respectivos proprietários. A Epson não detém quaisquer direitos sobre essas marcas.

© 2005 Seiko Epson Corporation. Todos os direitos reservados.

Índice de Conteúdo

Capítulo 1 Sobre o kit de emulação P5C

Sobre o kit de emulação P5C	4
Requisitos de Hardware	4
Requisitos de Sistema	5
Windows Me, 98 ou 95	5
Windows NT 4.0	6
Windows XP, 2000 ou Server 2003	6
Instalar o módulo ROM de emulação P5C	6

Capítulo 2 Utilizar o Controlador da Impressora P5C

Sobre o Controlador da Impressora P5C	7
Instalar o controlador da impressora P5C	7
Instalar o controlador do dispositivo USB para utilizadores de Windows Me ou 98	12
Aceder ao controlador da impressora P5C	13
A partir de uma aplicação	13
A partir do sistema operativo	13
Alterar as definições da impressora P5C	14
Utilizar a ajuda interactiva	14
Alterar as definições de cor	15
Actualizar o controlador da impressora	15

Capítulo 3 Resolução de Problemas

Problemas de impressão no modo P5C	16
A impressora não imprime correctamente no modo P5C... ..	16
A impressora não imprime	17
A fonte da impressão não corresponde à fonte que aparece no ecrã	18
As margens dos textos e/ou imagens não estão nítidas... ..	18

Sobre o kit de emulação P5C

Sobre o kit de emulação P5C

O kit de emulação P5C é um produto opcional para as impressoras laser com emulação a cores EPSON. Inclui o módulo ROM e o controlador da impressora. A instalação deste dispositivo permitirá à impressora suportar a emulação HP PCL5c. O módulo ROM foi concebido para as impressoras laser EPSON (Série AcuLaser) e não é compatível com outras impressoras. Certifique-se de que instala o controlador da impressora incluído neste kit. A EPSON não se responsabiliza por quaisquer problemas provocados pela impressão com os controladores das impressoras HP Color LaserJet.

Requisitos de Hardware

Para utilizar o controlador da impressora P5C, a impressora que está a usar tem de cumprir os requisitos de hardware seguintes.

Os requisitos de memória necessários para utilizar o controlador da impressora P5C são apresentados em seguida. Instale os módulos de memória opcionais na impressora se o volume de memória que está instalado não corresponder às suas necessidades de impressão.

Memória mínima	Memória recomendada
128 MB (para uma tarefa de impressão simples a 600 ppp)	256 MB* ou mais

* Poderá não ser possível imprimir com esta quantidade de memória, consoante as características específicas da tarefa a imprimir.

Requisitos de Sistema

Para utilizar o controlador da impressora P5C, o computador que está a usar tem de cumprir os requisitos de sistema seguintes.

Windows Me, 98 ou 95

	Mínimo	Recomendado
Computador	PC IBM ou compatível com IBM com um processador 486 ou superior	PC IBM ou compatível com IBM com um processador Pentium ou superior
Disco	10 MB de espaço livre (para instalar o controlador)	
Memória	64 MB	128 MB

Windows NT 4.0

	Mínimo	Recomendado (Server Pack 6)
Computador	PC IBM ou compatível com IBM com um processador 486 ou superior	PC IBM ou compatível com IBM com um processador Pentium II ou superior
Disco	10-20 MB de espaço livre (para instalar o controlador)	
Memória	128 MB	256 MB

Windows XP, 2000 ou Server 2003

	Mínimo	Recomendado
Computador	PC IBM ou compatível com IBM com um processador Pentium ou superior	PC IBM ou compatível com IBM com um processador Pentium II ou superior
Disco	10-25 MB de espaço livre (para instalar o controlador)	
Memória	128 MB (256 MB para Server 2003)	256 MB

Instalar o módulo ROM de emulação P5C

Para saber como instalar o módulo ROM de emulação P5C na impressora, consulte o *Guia do Utilizador* da impressora.

Depois de instalar o módulo ROM, consulte “Instalar o controlador da impressora P5C” na página 7 para saber como instalar o software no computador.

Utilizar o Controlador da Impressora P5C

Sobre o Controlador da Impressora P5C

Para imprimir no modo P5C, é necessário instalar o controlador da impressora. O controlador da impressora permite que o computador controle a impressora P5C. Para mais informações sobre como efectuar a instalação, consulte a secção apresentada em seguida.

Nota:

O controlador da impressora P5C e o EPSON Status Monitor 3 não podem ser utilizados em simultâneo.

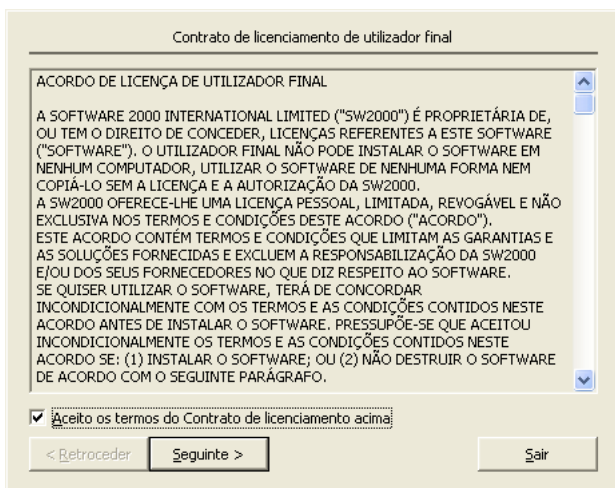
Instalar o controlador da impressora P5C

Nota:

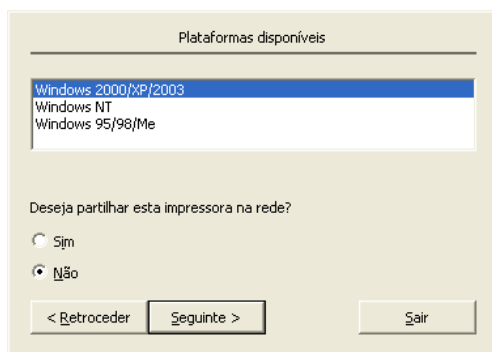
- Poderão ser necessários os privilégios de administrador para instalar o controlador da impressora em Windows XP, 2000 ou Server 2003. Se tiver problemas, contacte o administrador para obter mais informações.*
- Desactive todos os programas de protecção antivírus antes de instalar o software da impressora.*
- As imagens apresentadas nesta secção pertencem ao sistema operativo Windows XP. As imagens que aparecem no ecrã do seu computador podem ser diferentes; no entanto, as instruções são as mesmas.*

- ❑ *Num sistema operativo Windows Me ou 98, se utilizar um cabo USB para ligar a impressora e um PC no qual a ligação USB ainda não esteja instalada, tem de instalar o controlador do dispositivo USB antes de instalar o controlador da impressora. Consulte “Instalar o controlador do dispositivo USB para utilizadores de Windows Me ou 98” na página 12 e siga as instruções apresentadas.*
 - ❑ *Quando desinstalar o controlador da impressora, seleccione EPSON AL-XXXXX P5C no programa de desinstalação. Se seleccionar Software da Impressora EPSON, a desinstalação pode não ser correctamente efectuada.*
1. *Certifique-se de que a impressora está desligada. Insira o CD-ROM que contém o software da impressora na unidade de CD-ROM e, em seguida, faça clique duas vezes na unidade de CD-ROM em O Meu Computador.*
 2. *Faça clique duas vezes em P5C e em SETUP.EXE. Aparece a caixa de diálogo relativa ao acordo de licença do utilizador final.*

3. Leia o acordo de licença. Se concordar com os termos, seleccione a opção Aceito os termos do acordo de licença anterior. Em seguida, faça clique em Seguinte.



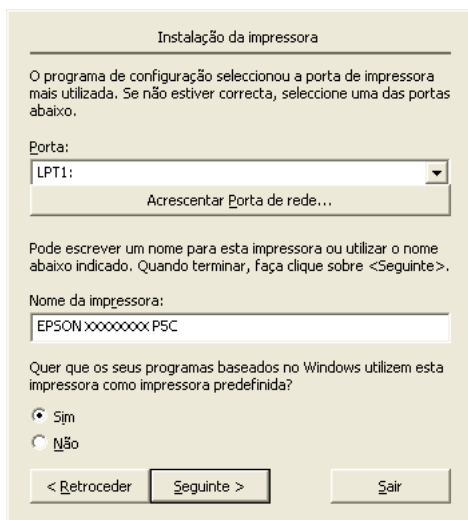
4. Seleccione o nome da impressora e faça clique em Seguinte.
5. Seleccione o sistema operativo que está a utilizar e a opção Sim ou NÃO para indicar se pretende partilhar a impressora em rede. Em seguida, faça clique em Seguinte.



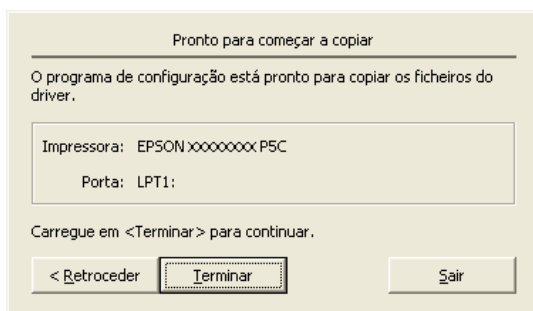
Nota:

- ❑ *Quando efectua a instalação a partir do ficheiro setup.exe, pode seleccionar uma plataforma diferente do Sistema Operativo Windows actual, em "Plataformas Disponíveis". Desta forma, quando efectuar a instalação utilizando a função Point & Print, pode transferir controladores de outras plataformas.*

 - ❑ *Se estiver a instalar um controlador da impressora para o PC que está a usar, seleccione o Sistema Operativo Windows que corresponde à plataforma do PC. Se seleccionar um Sistema Operativo Windows diferente, o controlador da impressora não será correctamente instalado.*
6. Confirme que está seleccionada a porta da impressora que pretende utilizar e que é apresentado o nome da impressora. Se isso não acontecer, seleccione a porta que pretende utilizar a partir da lista pendente e escreva o nome da impressora na respectiva caixa. Seleccione Sim ou Não para indicar se pretende utilizar esta impressora como impressora predefinida. Em seguida, faça clique em Seguinte.



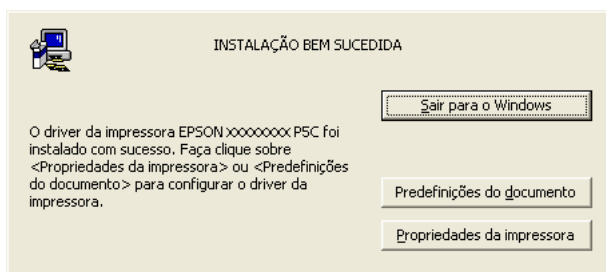
7. Agora pode iniciar a instalação. Faça clique em Terminar para continuar.



8. A instalação está concluída. Faça clique em Sair para o Windows.

Nota:

- ❑ *Se os produtos opcionais já estiverem instalados, faça clique em Propriedades da Impressora para efectuar as definições de instalação.*
- ❑ *Se pretender alterar as definições, pode aceder ao controlador da impressora P5C fazendo clique em Predefinições do Documento. (Configuração da Impressora em Windows 98 e 95)*



Instalar o controlador do dispositivo USB para utilizadores de Windows Me ou 98

Execute as operações apresentadas em seguida para instalar o controlador do dispositivo USB.

1. Seleccione as definições do modo de alta velocidade USB na impressora. Para mais informações, consulte “Utilizar os menus do painel de controlo” no *Guia do Utilizador* da impressora.
2. Desligue a impressora e, em seguida, volte a ligá-la.
3. Ligue o computador à impressora utilizando um cabo USB.
4. O Assistente Adicionar Novo Hardware será iniciado automaticamente. Faça clique em Seguinte.
5. Seleccione Procurar o melhor controlador para o dispositivo (Recomendado) e faça clique em Seguinte.
6. Insira o CD-ROM que contém o software da impressora P5C na respectiva unidade.
7. Seleccione Especificar uma localização e especifique o caminho do CD-ROM. Se a letra correspondente à unidade de CD-ROM for D:, o caminho será D:\P5C\W9X (se necessário, altere a letra da unidade). Em seguida, faça clique em Seguinte.
8. Faça clique em Seguinte para continuar.
9. Faça clique em Terminar e siga as instruções apresentadas no ecrã.

Aceder ao controlador da impressora P5C

Pode aceder ao controlador P5C directamente a partir de qualquer aplicação do sistema operativo Windows.

As definições de impressão efectuadas a partir de muitas aplicações do Windows sobrepõem-se às definições efectuadas quando acede ao controlador da impressora a partir do sistema operativo, razão pela qual deve aceder ao controlador da impressora a partir da aplicação para se certificar de que obtém os resultados pretendidos.

A partir de uma aplicação

Para aceder ao controlador da impressora, faça clique em Imprimir ou Definir Página a partir do menu Ficheiro. Também pode ser necessário fazer clique em Configurar, Opções, Propriedades ou numa combinação destas teclas.

A partir do sistema operativo

Utilizadores de Windows XP ou Server 2003

Para aceder ao controlador da impressora, faça clique em Iniciar, e em Impressoras e Faxes. Faça clique com a tecla direita do rato no ícone da impressora e, em seguida, faça clique em Preferências de Impressão.

Utilizadores de Windows Me, 98 ou 95

Para aceder ao controlador da impressora, faça clique em Iniciar, seleccione Definições e, em seguida, faça clique em Impressoras. Faça clique com a tecla direita do rato no ícone da impressora e, em seguida, faça clique em Propriedades.

Utilizadores de Windows 2000

Para aceder ao controlador da impressora, faça clique em Iniciar, seleccione Definições e, em seguida, faça clique em Impressoras. Faça clique com a tecla direita do rato no ícone da impressora e, em seguida, faça clique em Preferências de Impressão.

Utilizadores de Windows NT4.0

Para aceder ao controlador da impressora, faça clique em Iniciar, seleccione Definições e, em seguida, faça clique em Impressoras. Faça clique com a tecla direita do rato no ícone da impressora e, em seguida, faça clique em Predefinições do Documento.

Alterar as definições da impressora P5C

Pode alterar as definições da impressora P5C utilizando o controlador da impressora P5C. A ajuda interactiva está disponível para o ajudar com as definições do controlador da impressora.

Utilizar a ajuda interactiva

Faça clique em Ajuda para ter acesso a procedimentos de ajuda sobre as definições.

Se pretender obter ajuda sobre um determinado item, faça clique no ícone '?', situado no canto superior direito da barra de menus da caixa de diálogo e, em seguida, faça clique no nome da definição sobre a qual pretende obter mais informações. Aparece uma explicação sobre a definição e as respectivas opções.

Alterar as definições de cor

Para alterar as definições de cor, faça clique no separador Cor do controlador da impressora. As definições recomendadas são as seguintes:

Para texto e gráficos

Definições do ecrã: Aumentar Definição

Modo avançado: Vívido

Para fotografias e imagens

Definições do ecrã: Aumentar Gradação

Modo avançado: Fotográfico

Actualizar o controlador da impressora

Quando instalar produtos opcionais, é necessário actualizar manualmente o controlador da impressora. Consulte as instruções apresentadas em seguida.

1. Faça clique no separador Impressora da caixa de diálogo Propriedades.
2. Seleccione a opção que instalou.

Resolução de Problemas

Problemas de impressão no modo P5C

Os problemas apresentados nesta secção são os que podem ocorrer quando imprimir no modo P5C. Para ter acesso às instruções, consulte o *Guia do Utilizador* da impressora.

A impressora não imprime correctamente no modo P5C.

Causa	O que fazer
A definição do modo de emulação da impressora está incorrecta.	<p>Por predefinição, a impressora está configurada para o modo automático, pelo que determinará automaticamente a codificação utilizada nos dados de impressão recebidos e seleccionará o modo de emulação adequado. No entanto, existem situações em que a impressora não pode seleccionar o modo de emulação correcto; nesses casos, terá de seleccionar manualmente o modo P5C.</p> <p>Configure o modo de emulação através do menu Emulação do SelecType da impressora. Para mais informações, consulte a secção “Menu Emulação” do <i>Guia do Utilizador</i>.</p>

A definição do modo de emulação da impressora para a interface que está a utilizar é incorrecta.

O modo de emulação pode ser definido individualmente para cada interface que receba dados de impressão. Selecione o modo de emulação P5C para a interface que está a utilizar.

Configure o modo de emulação através do menu Emulação do SelecType da impressora. Para mais informações, consulte a secção “Menu Emulação” do *Guia do Utilizador*.

A impressora não imprime

Causa	O que fazer
A caixa de verificação Imprimir para ficheiro está seleccionada na caixa de diálogo Imprimir.	Desactive a caixa de verificação Imprimir para ficheiro na caixa de diálogo Imprimir.
Está seleccionado um controlador de impressão incorrecto.	Certifique-se de que está seleccionado o controlador da impressora P5C que está a utilizar para imprimir.
O menu Emulação situado no painel de controlo da impressora está configurado para outro modo que não Auto ou P5C para a interface que está a utilizar.	Altere a definição de modo para Auto ou P5C.

A fonte da impressão não corresponde à fonte que aparece no ecrã

Causa	O que fazer
As fontes EPSON Font Manager não estão instaladas.	As fontes EPSON Font Manager têm de ser instaladas no computador que está a utilizar. Caso contrário, a fonte que seleccionou será substituída por qualquer outra fonte para apresentação no ecrã.

As margens dos textos e/ou imagens não estão nítidas

Causa	O que fazer
A resolução está configurada para 300 ppp.	Aceda ao controlador da impressora, faça clique no separador Gráficos e seleccione 600 ppp como resolução.
A impressora não possui memória suficiente.	Aumente a memória da impressora.
A opção RITech está configurada para NÃO.	Aceda ao controlador da impressora, faça clique no separador Gráficos e seleccione Sim para a opção RITech a partir da lista pendente.