

Инсталиране

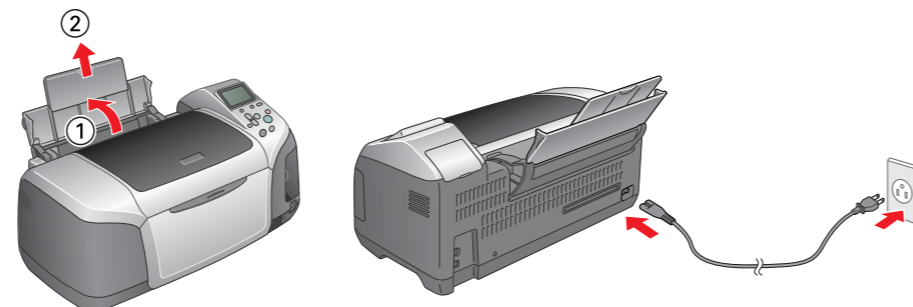
4046421-00

1 Разопаковане

- Извадете съдържанието от кутията. Свалете всички опаковъчни лепенки и материали отвън и отвътре на принтера. Внимавайте да не докосвате лентовия кабел вътре в принтера.

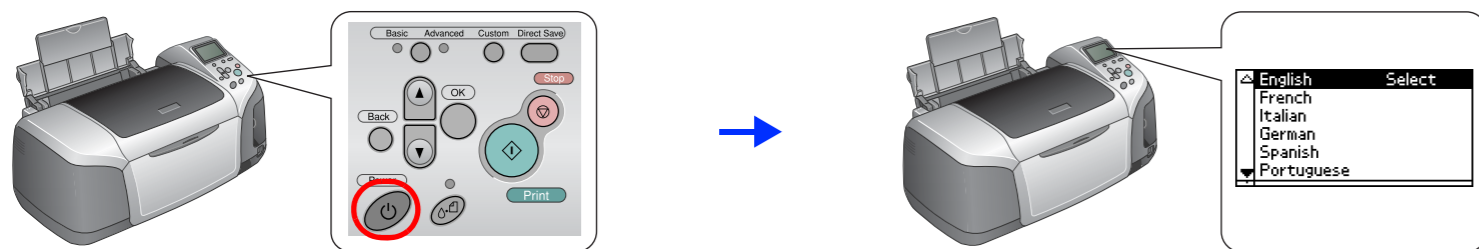


- Отворете опората на хартията, след това изтеглете удължителя и включете принтера в контакта.

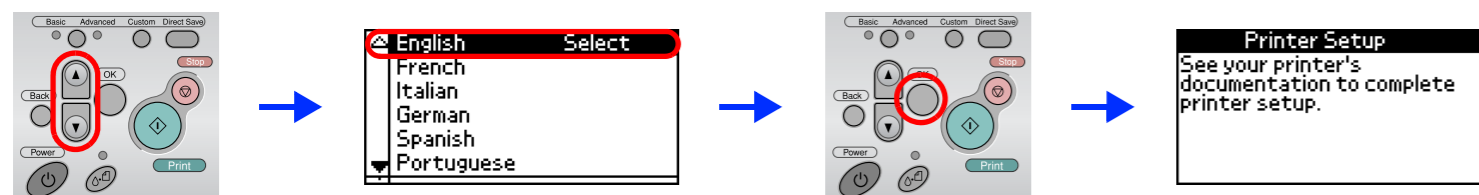


2 Инсталиране на касетите с мастило

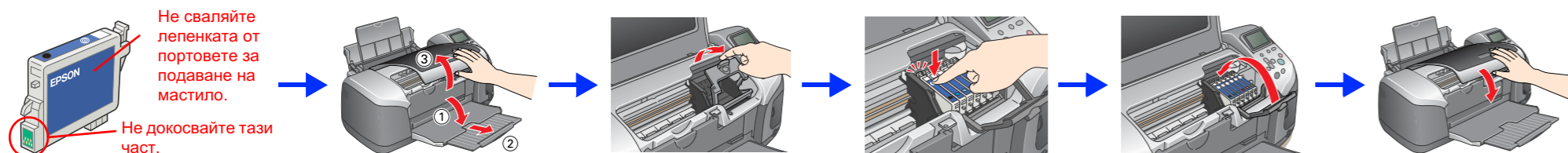
- Натиснете бутона за включване, за да включите принтера.



- Натиснете бутона ▲ или ▼, за да маркирате предпочитания от вас език, а след това натиснете бутона OK.



- Извадете касетите с мастило от предпазните им пликчета, след това инсталирайте касетите, както е показано по-долу.



Внимание!

- Не разплащайте касетите с мастило – това може да предизвика протичане.
- Внимавайте да не счулите кукичката от страни на касетата с мастило, когато я изваждате от предпазния плик.
- Не сваляйте, нито откъсвайте етикета от касетата – това може да предизвика протичане.
- Не премествайте печатащата глава на ръка; в противен случай може да повредите принтера.
- Натиснете касетата с мастило надолу, докато щракне на място.
- Докаато процесът на зареждане с мастило не завърши, не поставяйте хартия.

Забележка:

Инсталирайте всички касети с мастило. Ако не са инсталирани правилно всички касети, принтерът няма да работи.

- За да започнете зареждането на мастилото, натиснете бутона за обслужване. Зареждането продължава около минута и половина.



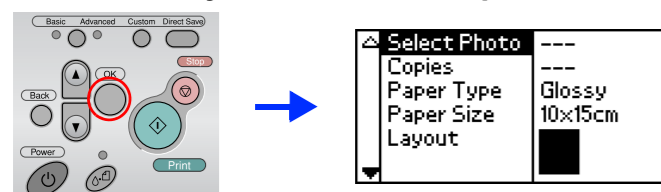
Внимание!

Не изключвайте принтера през време на процеса на зареждане с мастило.

Забележка:

Касетите с мастило, опаковани заедно с вашия принтер, се използват частично през време на първоначалното инсталиране. За да се получат висококачествени разпечатки, главата на вашия принтер ще бъде заредена напълно с мастило. При този еднократен процес се изразходва известно количество мастило, като със следващи комплекти касети ще може да се отпечатват толкова страници, за колкото са предвидени.

- Натиснете бутона OK за завършване.



Принтерът ви вече е инсталиран и готов за печатане директно от карта за памет. За инструкции вж. Standalone Operation Guide (Ръководството за автономна работа).

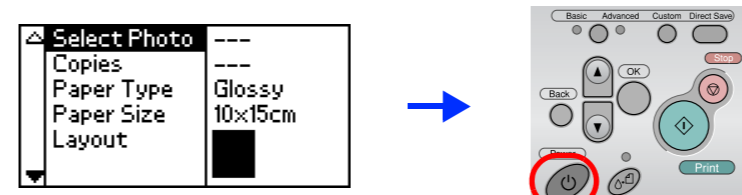
Предупрежденията трябва да се спазват внимателно, за да се избегне нараняване.

Сигналите за внимание трябва да се спазват, за да се избегне повреда на вашето оборудване.

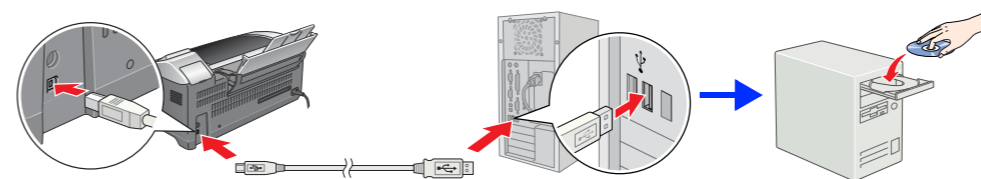
Забележките съдържат важна информация и полезни съвети по експлоатацията на вашия принтер.

3 Инсталиране на принтерния софтуер

- Натиснете бутона за включване, за да изключите принтера.



- Свържете принтера и компютъра с USB кабел, след това поставете компактдиска с принтерния софтуер в CD-ROM устройството.



- Инсталирайте принтерния софтуер.

Ако се появи прозорец за избор, изберете страната или региона, в който живеете. След това, ако не е указано друго, за да продължите, щракнете или щракнете двукратно върху местата, оградени в червено.

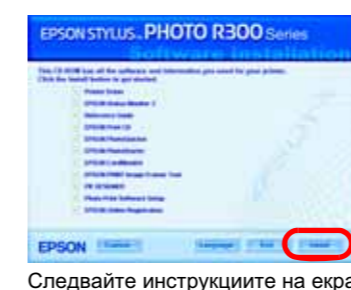
Внимание!

Преди да инсталирате принтерния софтуер, изключете всички антивирусни програми.

Забележка:

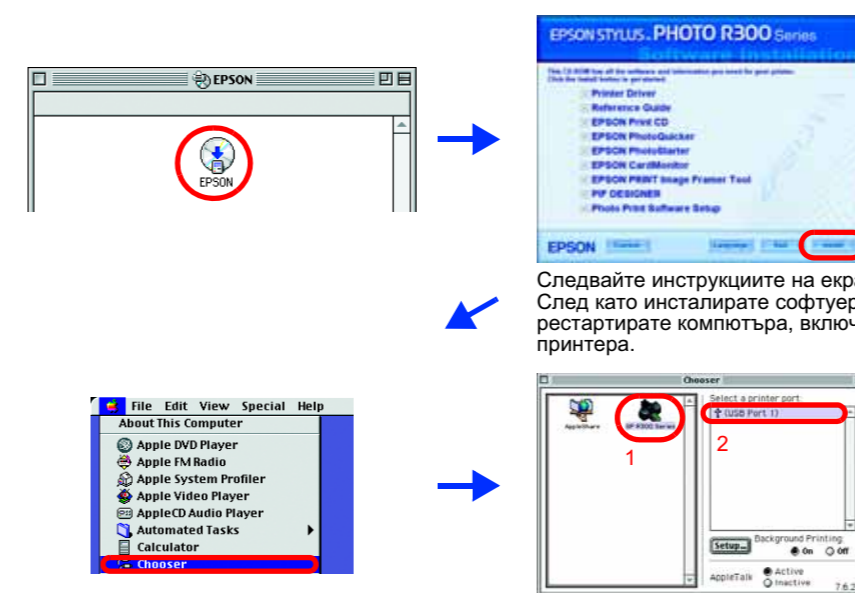
Ако се появи прозорецът за избор на език, изберете своя предпочитан език.

За Windows



Следвайте инструкциите на екрана.

За Mac OS 8.6 до 9.X



Следвайте инструкциите на екрана. След като инсталирате софтуера и рестартирате компютъра, включете принтера.

4 Показване на Reference Guide (Ръководство за справки)

В *Reference Guide* (Ръководство за справки) е дадена подробна информация за печатането от компютър, техническото обслужване на принтера, решаването на проблеми и безопасността.

За да покажете *Reference Guide*, щракнете двукратно върху иконата **ESPR300 Reference Guide** на работния плот.

В Windows можете да отворите *Reference Guide* и чрез менюто Start. За да направите това, щракнете върху **Старт**, посочете към **Всички програми** в Windows XP или **Програми** в Windows Me, 98 или 2000, посочете към **EPSON**, а след това изберете **ESPR300 Reference Guide**.

Всички права запазени. Забранява се възпроизвеждането, записването в информационна система или предаването в каквато и да било форма чрез каквито и да било средства – електронни, механични, копия, записващи или други, на части от тази публикация, без предварителното писмено разрешение на Seiko Epson Corporation. Информацията, съдържаща се тук, е предназначена само за използване с този принтер Epson. Epson не носи отговорност за каквото и да било използване на тази информация по отношение на други принтери. Както Seiko Epson Corporation, така и клоновете на компанията не носят никаква отговорност по отношение на купувача на това изделие или трети лица за вреди, загуби, разходи или разходи, понесени от купувача или трети лица в резултат на: злоупотреба, неправилно използване или злоупотреба с това изделие или модификации, извършени без разрешение; ремонт или изменения на това изделие, както и (с изключение на САЩ) неизпълнение на стриктното съблюдаване на инструкциите по експлоатация и техническо обслужване на Seiko Epson Corporation.

Seiko Epson Corporation не носи отговорност за каквито и да било щети или проблеми, възникнали вследствие използването на допълнителни или консумативи, с изключение на такива, които са обозначени от Seiko Epson Corporation като Оригинални изделия на Epson или Изделия, одобрени за Epson. Seiko Epson Corporation не носи отговорност за каквито и да било щети в резултат на електромагнитни смущения, възникнали от използването на интерфейсни кабели, които не са такива, които са обозначени от Seiko Epson Corporation като Изделия, одобрени за Epson. EPSON® е регистрирана търговска марка, а EPSON Stylus™ е търговска марка на Seiko Epson Corporation.

Microsoft® и Windows® са регистрирани търговски марки на Microsoft Corporation.

Apple® и Macintosh® са регистрирани търговски марки на Apple Computer, Inc.

Част от фотографските данни, записани на CD-ROM с принтерния софтуер, е лицензирана от Design Exchange Co., Ltd. © 2000 Design Exchange Co., Ltd. Всички права запазени.

Обща декларация: Другите имена на изделия, използвани тук, са само с цел обозначаване и могат да бъдат търговски марки на съответните си притежатели. Epson няма претенции за каквито и да било права върху тези марки.

© 2003 Seiko Epson Corporation, Nagano, Japan.