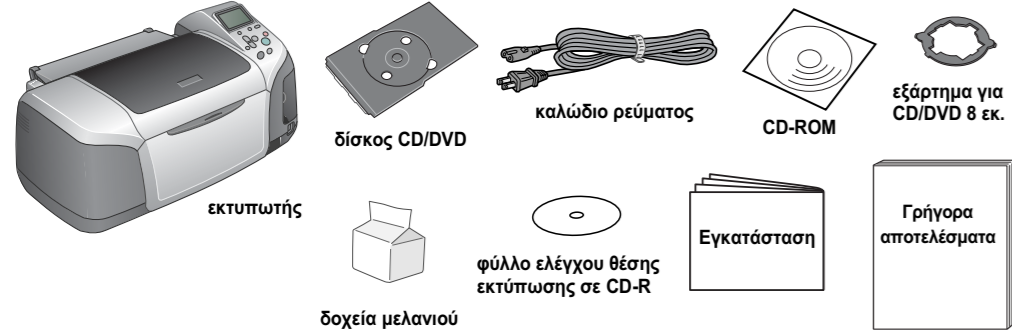


Εγκατάσταση

4046424-00

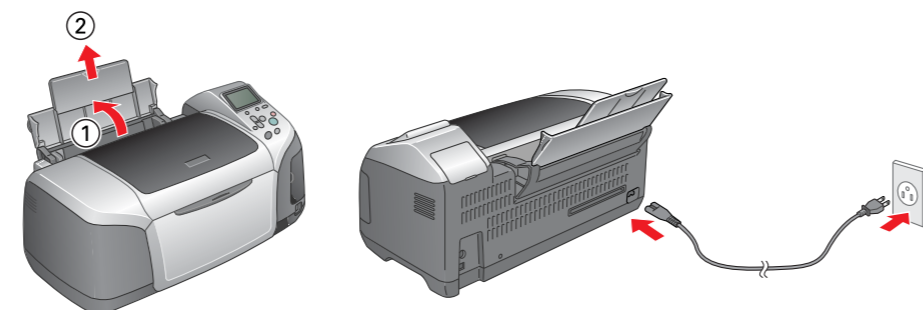
1 Άνοιγμα της συσκευασίας

1. Βγάλτε όλα τα περιεχόμενα από τη συσκευασία. Αφαιρέστε την ταινία συσκευασίας και όλα τα υλικά συσκευασίας από το εξωτερικό και το εσωτερικό του εκτυπωτή. Προσέξτε να μην αγγίξετε την καλωδιότητα στο εσωτερικό του εκτυπωτή.



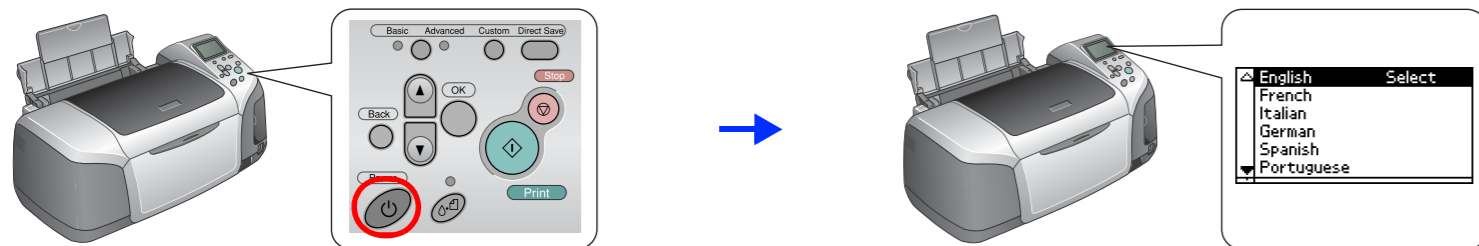
Το περιεχόμενο ενδέχεται να είναι διαφορετικό σε ορισμένες περιοχές. Το καλώδιο ρεύματος είναι ήδη συνδεδεμένο σε μερικές χώρες.

2. Άνοιξε το στήριγμα χαρτιού, στη συνέχεια τραβήξτε προς τα έξω την επέκταση και βάλτε τον εκτυπωτή στην πρίζα.

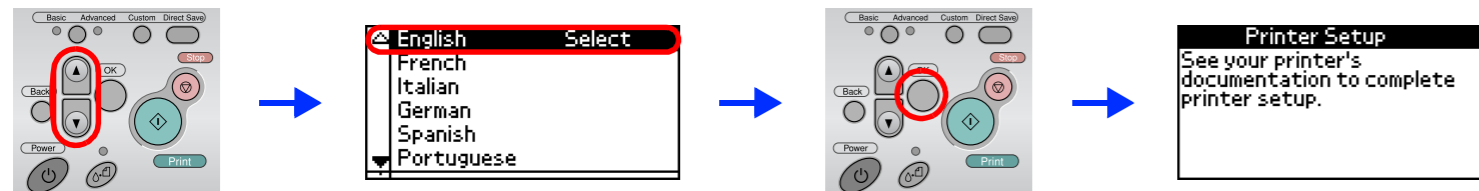


2 Εγκατάσταση των δοχείων μελανιού

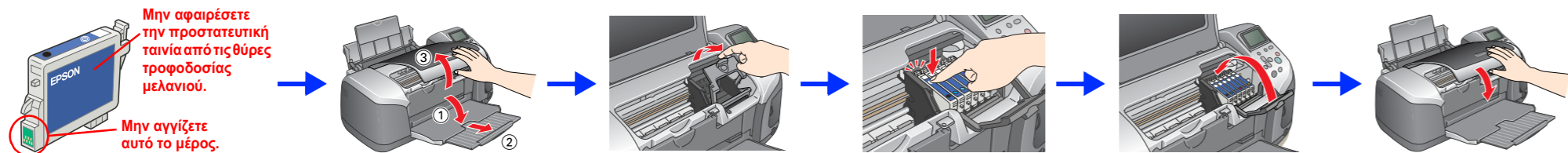
1. Πιέστε το κουμπί τροφοδοσίας, για να ανάψετε τον εκτυπωτή.



2. Πατήστε το κουμπί ▲ ή ▼, για να επιλέξετε τη γλώσσα που θέλετε και στη συνέχεια πατήστε το κουμπί OK.



3. Βγάλτε τα δοχεία μελανιού από την προστατευτική συσκευασία και στη συνέχεια εγκαταστήστε τα, όπως φαίνεται παρακάτω.



Προσοχή:

- Μην ανακινείτε τα δοχεία μελανιού. Ενδέχεται να προκληθεί διαρροή.
- Προσέξτε να μην σπάσει το άγκιστρο που βρίσκεται στο πλάι του δοχείου μελανιού, καθώς το βγάξετε από την προστατευτική συσκευασία.
- Μην αφαιρείτε και μην σκίζετε την ετικέτα του δοχείου. Υπάρχει κίνδυνος να προκληθεί διαρροή.
- Μην μετακινείτε την κεφαλή εκτύπωσης με το χέρι. Ενδέχεται να προκληθεί βλάβη στον εκτυπωτή.
- Πιέστε το δοχείο μελανιού προς τα κάτω μέχρι να κλειδώσει στη θέση του.
- Μην τοποθετήσετε χαρτί στην τροφοδοσία χαρτιού, ώσπου να ολοκληρωθεί η φόρτωση του μελανιού.

Σημείωση:

Εγκαταστήστε όλα τα δοχεία μελανιού. Ο εκτυπωτής δεν θα λειτουργεί, εάν δεν εγκατασταθούν σωστά όλα τα δοχεία μελανιού.

4. Πιέστε το κουμπί συντήρησης, για να αρχίσει η φόρτωση του μελανιού. Η διαδικασία φόρτωσης διαρκεί περίπου ενάμισι λεπτό.



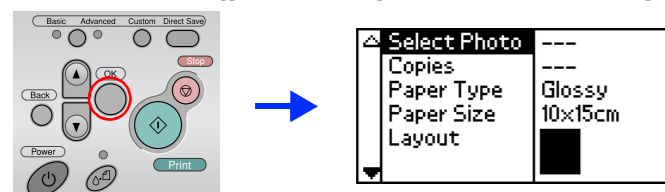
Προσοχή:

Μην σβήσετε τον εκτυπωτή κατά τη διαδικασία φόρτωσης του μελανιού.

Σημείωση:

Τα δοχεία μελανιού που είναι συσκευασμένα με τον εκτυπωτή χρησιμοποιούνται μερικώς κατά την αρχική εγκατάσταση. Για να έχετε εκτυπώσεις υψηλής ποιότητας, η κεφαλή εκτύπωσης του εκτυπωτή πρέπει να γεμίσει πλήρως με μελάνι κατά την αρχική εγκατάσταση. Αυτή η διαδικασία, που γίνεται μόνο μία φορά, καταναλώνει μια ποσότητα μελανιού και οι επόμενες ομάδες δοχείων θα εξαντληθούν όλη την προκαθορισμένη διάρκεια ζωής τους.

5. Για να ολοκληρώσετε τη διαδικασία, πατήστε το κουμπί OK.



Η εγκατάσταση του εκτυπωτή σας ολοκληρώθηκε και τώρα είστε έτοιμοι να εκτυπώσετε απευθείας από μια κάρτα μνήμης. Για οδηγίες, ανατρέξτε στον "Αυτόνομο οδηγό λειτουργίας".

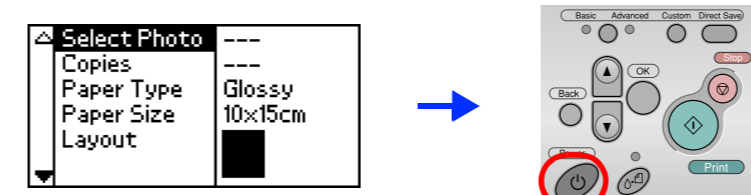
Προειδοποίηση: Πρέπει να ακολουθείται προσεκτικά για την αποφυγή τραυματισμού.

Προσοχή: Πρέπει να τηρείται για την αποφυγή βλάβης στη συσκευή σας.

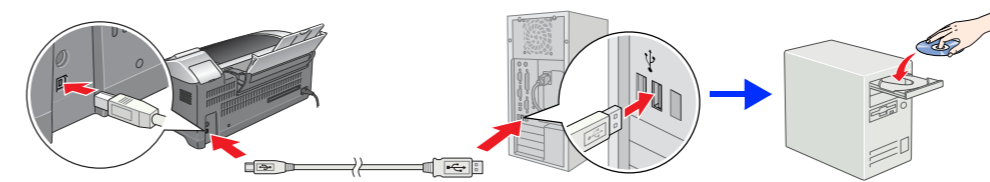
Σημειώσεις: Περιέχουν σημαντικές πληροφορίες και χρήσιμες συμβουλές για τη λειτουργία του εκτυπωτή σας.

3 Εγκατάσταση του λογισμικού του εκτυπωτή

1. Πατήστε το κουμπί τροφοδοσίας, για να σβήσετε τον εκτυπωτή.



2. Συνδέστε τον εκτυπωτή με τον υπολογιστή με ένα καλώδιο USB και στη συνέχεια τοποθετήστε το CD του λογισμικού του εκτυπωτή στη μονάδα CD-ROM.



3. Εγκαταστήστε το λογισμικό του εκτυπωτή.

Επιλέξτε τη χώρα ή την περιοχή κατοικίας σας, εάν εμφανιστεί το παράθυρο επιλογής. Στη συνέχεια, για να συνεχίσετε, κάντε απλό ή διπλό κλικ στα σημεία που βρίσκονται μέσα σε κόκκινο κύκλο, εκτός εάν σας δίνονται άλλες οδηγίες.

Προσοχή:

Απενεργοποιήστε όλα τα προγράμματα προστασίας από ιούς πριν να εγκαταστήσετε το λογισμικό του εκτυπωτή.

Σημείωση:

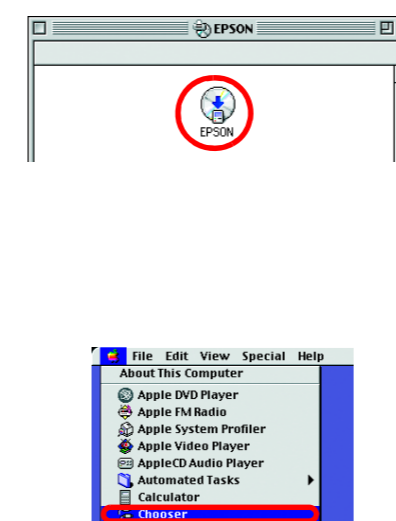
Εάν εμφανιστεί το παράθυρο επιλογής γλώσσας, επιλέξτε τη γλώσσα που προτιμάτε.

Για Windows

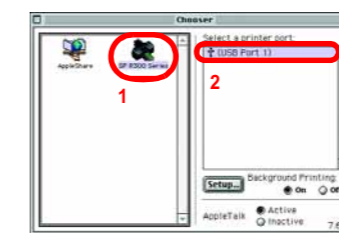


Ακολουθήστε τις οδηγίες που εμφανίζονται στην οθόνη.

Για Mac OS 8.6 έως 9.X



Ακολουθήστε τις οδηγίες που εμφανίζονται στην οθόνη. Μετά την εγκατάσταση του λογισμικού και την επανεκκίνηση του υπολογιστή, ανάψτε τον εκτυπωτή.



Για Mac OS X

Σημείωση:

- Αυτό το λογισμικό δεν υποστηρίζει το σύστημα αρχείων UNIX (UFS) για Mac OS X. Εγκαταστήστε το λογισμικό σε δίσκο ή διαμέρισμα δίσκου που δεν χρησιμοποιεί UFS.
- Αυτό το προϊόν δεν υποστηρίζει το περιβάλλον Mac OS X Classic.

1. Άνοιξε το ντισκέ Mac OS X και, στη συνέχεια, κάντε διπλό κλικ στο εικονίδιο EPSON. Εάν εμφανιστεί το πλαίσιο διαλόγου Authorization [Εξουσιοδότηση] (για Mac OS 10.1.x, κάντε κλικ στο εικονίδιο), πληκτρολογήστε Password ή φράση και στη συνέχεια κάντε κλικ στο κουμπί OK.
2. Ακολουθήστε τις οδηγίες που εμφανίζονται στην οθόνη, για να εγκαταστήσετε το λογισμικό.
3. Μετά την εγκατάσταση του λογισμικού και την επανεκκίνηση του υπολογιστή, πατήστε το κουμπί, για να ανάψετε τον εκτυπωτή.
4. Άνοιξε το ντισκέ Applications [Εφαρμογές] στον σκληρό σας δίσκο, στη συνέχεια άνοιξε το ντισκέ Utilities [Βοηθητικά] και κάντε διπλό κλικ στο εικονίδιο Print Center [Κέντρο εκτυπώσεων]. Κάντε κλικ στο εικονίδιο Add [Προσθήκη] (για Mac OS 10.1.x, κάντε κλικ στην επιλογή Add Printer [Προσθήκη εκτυπωτή]) στο πλαίσιο διαλόγου Printer List [Κατάλογος εκτυπωτών].
5. Επιλέξτε το στοιχείο EPSON USB από το αναδυόμενο μενού. Επιλέξτε το στοιχείο Stylus Photo R300 από τον κατάλογο Product [Προϊόν] και, στη συνέχεια, επιλέξτε το στοιχείο All [Όλα] από το αναδυόμενο μενού Page Setup [Ρύθμιση Σελίδας]. Κάντε κλικ στο κουμπί Add [Προσθήκη].
6. Βεβαιωθείτε ότι στο πλαίσιο διαλόγου Printer List [Κατάλογος εκτυπωτών] περιλαμβάνονται οι επιλογές εκτυπωτή (περιθώριο-είδος) όπως παρουσιάζονται παρακάτω. Ανατρέξτε στο ηλεκτρονικό εγχειρίδιο Reference Guide [Οδηγός αναφοράς] για περισσότερες λεπτομέρειες.



7. Κλείστε το πλαίσιο διαλόγου Printer List [Κατάλογος εκτυπωτών].

Σημείωση:

Κατά την εκτύπωση, βεβαιωθείτε ότι η ρύθμιση Format for [Μορφή για] στο πλαίσιο διαλόγου Page Setup [Ρύθμιση Σελίδας] συμφωνεί με τη ρύθμιση Printer [Εκτυπωτής] στο πλαίσιο διαλόγου Print [Εκτύπωση]. Διαφορετικά, ενδέχεται να μην εκτυπωθούν σωστά τα δεδομένα. Ανατρέξτε στο ηλεκτρονικό εγχειρίδιο Reference Guide [Οδηγός αναφοράς] για περισσότερες λεπτομέρειες.

Μετά την ολοκλήρωση της εγκατάστασης, ανατρέξτε στο ηλεκτρονικό εγχειρίδιο Reference Guide [Οδηγός αναφοράς] για λεπτομερείς πληροφορίες σχετικά με την εκτύπωση για πρώτη φορά από τον υπολογιστή σας.

Το CD-ROM περιλαμβάνει τα προγράμματα EPSON Print CD, EPSON PhotoQuicker, EPSON PhotoStarter, EPSON CardMonitor, EPSON PRINT Image Framer Tool και PIF DESIGNER.

Μπορείτε να εκτυπώσετε σε CD/DVD, για να δημιουργήσετε τα δικά σας πρωτότυπα CD/DVD, χρησιμοποιώντας το λογισμικό EPSON Print CD, το οποίο παρέχεται με αυτόν τον εκτυπωτή. Για περισσότερες λεπτομέρειες, κάντε διπλό κλικ στο εικονίδιο ESPR300 Reference Guide [Οδηγός αναφοράς ESPR300] που βρίσκεται στην επιφάνεια εργασίας.

Το EPSON PhotoQuicker είναι ένα διασκεδαστικό και εύχρηστο πρόγραμμα με πολλές δυνατότητες που σας βοηθούν να δημιουργήσετε εντυπωσιακές φωτογραφίες. Σας επιτρέπει, επίσης, να δημιουργήσετε φωτογραφίες χωρίς περιθώρια.

Για περισσότερες λεπτομέρειες, κάντε διπλό κλικ στο εικονίδιο ESPR300 Software Guide [Οδηγός λογισμικού ESPR300] που βρίσκεται στην επιφάνεια εργασίας, για να προβάλετε την ενότητα Photo Print Software Setup [Εγκατάσταση του λογισμικού εκτύπωσης φωτογραφιών].

4 Προβολή του ηλεκτρονικού εγχειριδίου Reference Guide [Οδηγός αναφοράς]

Το ηλεκτρονικό εγχειρίδιο Reference Guide [Οδηγός αναφοράς] παρέχει λεπτομερείς πληροφορίες σχετικά με την εκτύπωση από έναν υπολογιστή, τη συντήρηση του εκτυπωτή, την επίλυση προβλημάτων και την ασφάλεια. Για να προβάλετε το ηλεκτρονικό εγχειρίδιο Reference Guide [Οδηγός αναφοράς], κάντε διπλό κλικ στο εικονίδιο ESPR300 Reference Guide [Οδηγός αναφοράς ESPR300] που βρίσκεται στην επιφάνεια εργασίας.

Στα Windows, μπορείτε επίσης να αποκτήσετε πρόσβαση στο ηλεκτρονικό εγχειρίδιο Reference Guide [Οδηγός αναφοράς] από το μενού Start [Έναρξη]. Για να αποκτήσετε πρόσβαση στον οδηγό, κάντε κλικ στο μενού Start [Έναρξη], τοποθετήστε το δείκτη του ποντικιού στην επιλογή All Programs [Όλα τα προγράμματα] στα Windows XP ή στην επιλογή Programs [Προγράμματα] στα Windows Me, 98 ή 2000, τοποθετήστε το δείκτη του ποντικιού στην επιλογή EPSON και, στη συνέχεια, επιλέξτε το στοιχείο ESPR300 Reference Guide [Οδηγός αναφοράς ESPR300].

Με επιφύλαξη κάθε νόμιμου δικαιώματος. Κανένα τμήμα αυτής της έκδοσης δεν επιτρέπεται να αναπαραχθεί, να αποθηκευτεί σε σύστημα ανάκτησης ή να μεταδοθεί με οποιαδήποτε μορφή ή με οποιαδήποτε μέσο, ηλεκτρονικό, μηχανικό, φωτοτυπικό, ηχογράφηση ή άλλο, χωρίς την προηγούμενη γραπτή έγκριση της Seiko Epson Corporation. Οι πληροφορίες που περιέχονται σε αυτήν την έκδοση προορίζονται για χρήση μόνο με τον συγκεκριμένο εκτυπωτή της Epson. Η Epson δεν ευνοείται για την εφαρμογή των πληροφοριών αυτών σε άλλους εκτυπωτές. Η Seiko Epson Corporation και οι θυγατρικές της εταιρίες δεν φέρουν καμία ευθύνη προς τον αγοραστή αυτού του προϊόντος ή άλλους για τυχόν ζημιές, απώλειες, κόστη ή έξοδα που θα υποστεί ο αγοραστής ή άλλοι ως αποτέλεσμα: ατυχήματος, αθέμιτης ή κακής χρήσης του προϊόντος ή μη εξουσιοδοτημένων τροποποιήσεων, επισκευών ή μεταρρυθμίσεων του προϊόντος, ή (με εξαίρεση τις Η.Π.Α.) αδυναμίας πλήρους συμμόρφωσης με τις οδηγίες λειτουργίας και συντήρησης της Seiko Epson Corporation.

Η Seiko Epson Corporation δεν φέρει καμία ευθύνη για τυχόν ζημιές ή προβλήματα που θα προκύψουν από τη χρήση άλλων επιλογών ή αναλυσιμών προϊόντων από αυτά που ορίζονται ως Γνήσια Προϊόντα Epson ή Εγκεκριμένα Προϊόντα Epson από τη Seiko Epson Corporation. Η Seiko Epson Corporation δεν φέρει καμία ευθύνη για τυχόν ζημιές από ηλεκτρομαγνητικές παρεμβολές που θα προκληθούν από τη χρήση καλωδίων διασύνδεσης εκτός εκείνων που ορίζονται ως Εγκεκριμένα Προϊόντα Epson από τη Seiko Epson Corporation. Η επωνυμία EPSON® είναι σήμα κατατεθέν και η επωνυμία EPSON Stylus™ είναι εμπορικό σήμα της Seiko Epson Corporation.

Η επωνυμία Microsoft® και το όνομα Windows® είναι σήματα κατατεθέντα της Microsoft Corporation.

Η επωνυμία Apple® και το όνομα Macintosh® είναι σήματα κατατεθέντα της Apple Computer, Inc.

Τμήμα των δεδομένων φωτογραφίας που είναι αποθηκευμένα στο CD-ROM του λογισμικού του εκτυπωτή παρέχονται με ειδική άδεια από την Design Exchange Co., Ltd. Πνευματικά δικαιώματα © 2000 Design Exchange Co., Ltd. Με επιφύλαξη κάθε νόμιμου δικαιώματος.

Γενική προειδοποίηση: Τα άλλα ονόματα προϊόντων που χρησιμοποιούνται στην έκδοση αυτή εξυπηρετούν μόνο σκοπούς αναγνώρισης και μπορεί να αποτελούν εμπορικά σήματα των αντίστοιχων ιδιοκτητών τους.

Η Epson αποποιείται κάθε δικαίωμα σε αυτά τα εμπορικά σήματα.