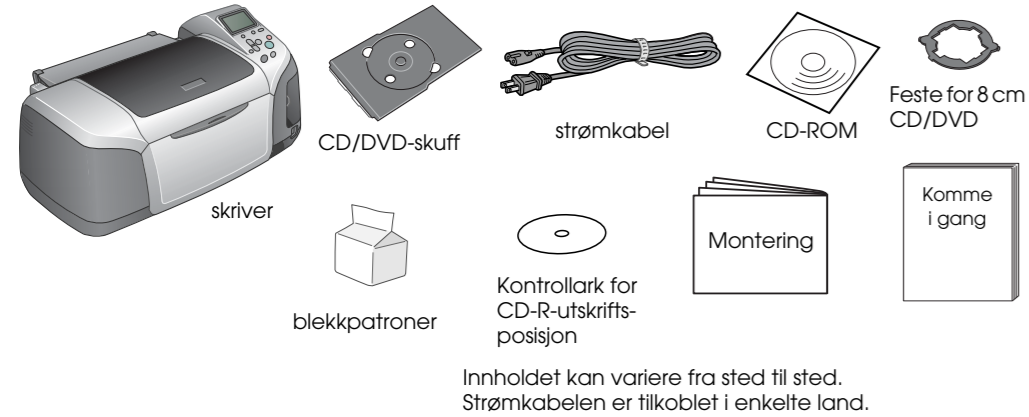


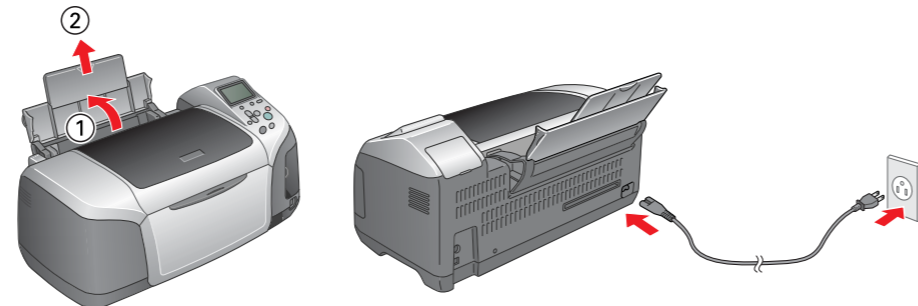
Montering

1 Utpakking

1. Ta ut alt innholdet i boksen. Fjern all innpakningsteip og emballasjemateriell utvendig og innvendig i skriveren. Pass på at du ikke berører båndkabelen inne i skriveren.

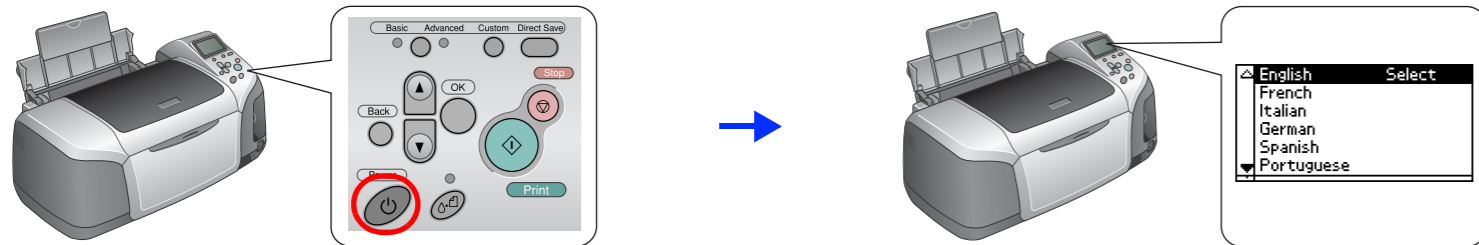


2. Åpne papirstøtten, dra ut forlengeren, og koble til skriveren.

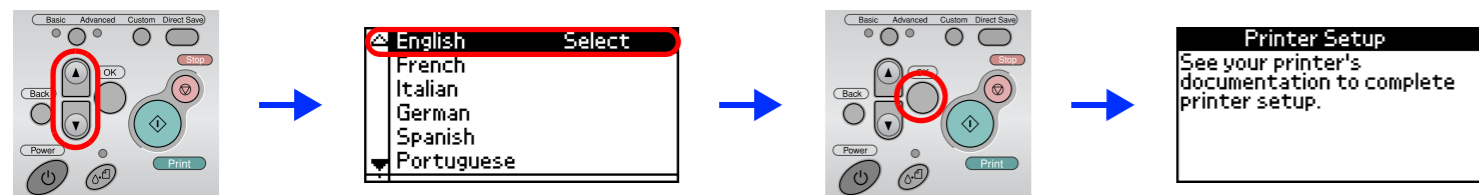


2 Installere blekkpatronene

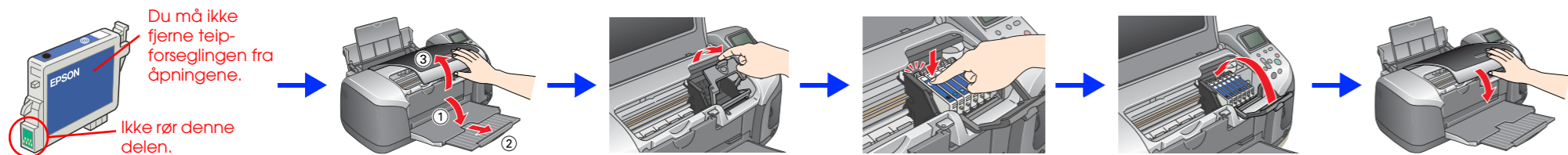
1. Trykk på strømknappen for å slå på skriveren.



2. Trykk eller for å velge hvilket språk du foretrekker, og trykk deretter OK.



3. Ta ut blekkpatronene fra emballasjen, og installer dem deretter som vist nedenfor.



! Advarsel!

- Ikke rist blekkpatronene, det kan føre til lekkasje.
- Vær forsiktig så du ikke ødelegger kroken på siden av patronen når du tar den ut av emballasjen.
- Du må ikke fjerne eller rive i etiketten på patronen. Dette kan føre til lekkasje.
- Ikke flytt skriverhodet manuelt. Dette kan skade skriveren.
- Trykk blekkpatronen ned til den klikker på plass.
- Ikke legg inn papir før blekkfyllingen er ferdig.

Obs!

Installer alle blekkpatronene. Skriveren vil ikke fungere hvis ikke alle patronene er riktig installert

4. Trykk vedlikeholdsknappen for å starte blekkfyllingen. Blekkfyllingen tar omtrent ett og et halvt minutt.



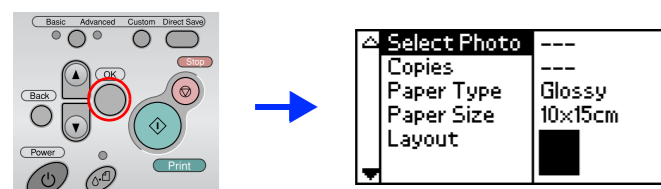
! Advarsel!

Du må ikke slå av skriveren under blekkfyllingsprosessen.

Obs!

Blekkpatronene som leveres med skriveren, brukes delvis under den første installasjonen. For å kunne produsere utskrifter med høy kvalitet, vil skriverhodet i skriveren fylles helt med blekk. Denne engangsprosessen bruker relativt mye blekk, og patronsett du kjøper senere, vil ha normal varighet.

5. Trykk OK for å fullføre.



Skriveren er nå installert og klar til å skrive ut direkte fra et minnekort. Se Frittstående brukerveiledning for instruksjoner.

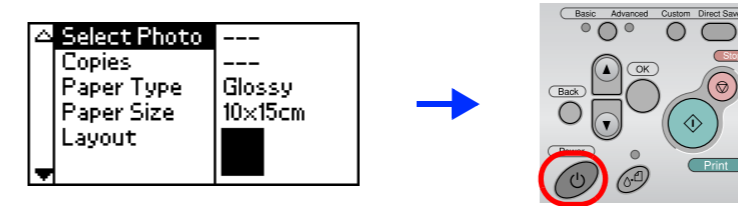
Advarsel! må følges nøye for å unngå fysiske skader.

Forholdsregler må følges for å unngå skader på utstyret.

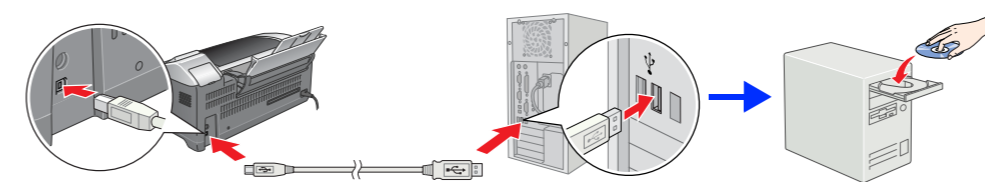
Merknader inneholder viktig informasjon og nyttige tips om hvordan du bruker skriveren.

3 Installere skriverprogramvaren

1. Trykk på strømknappen for å slå av skriveren.



2. Koble skriveren til datamaskinen med en USB-kabel, og sett deretter CD-ROMen med skriverprogramvaren inn i CD-ROM-stasjonen.



3. Installer skriverprogramvaren.

Hvis det vises et vindu for valg av land, velger du ønsket land. Hvis ikke annet er angitt, klikker eller dobbeltklikker du områdene som er merket med en rød sirkel.

! Advarsel!

Avslutt alle antivirusprogrammer før du installerer skriverprogramvaren.

Obs!

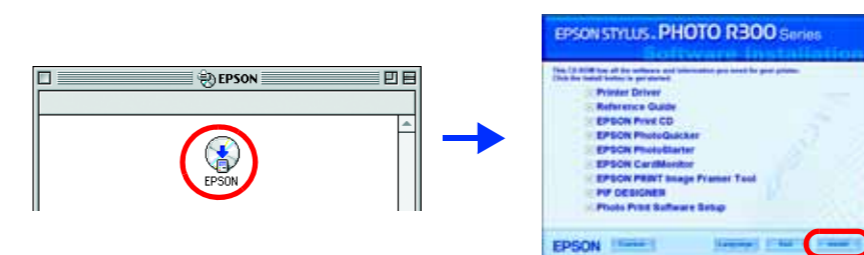
Hvis vinduet for valg av språk vises, velger du språket du foretrekker.

For Windows

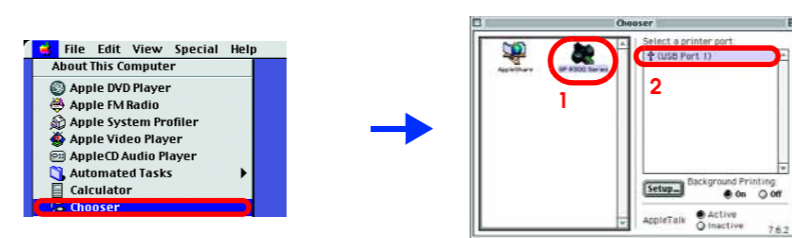


Følg instruksjonene på skjermen.

For Mac OS 8.6 til 9.X



Følg instruksjonene på skjermen. Når du har installert programvaren og startet datamaskinen på nytt, slår du av skriveren.



4 Vise referansehåndboken

Referansehåndboken inneholder detaljert informasjon om hvordan du skriver ut, om vedlikehold av skriveren, feilsøking og sikkerhet.

Hvis du vil vise referansehåndboken, dobbeltklikker du ikonet **ESPR300 Reference Guide (Referansehåndbok for ESPR300)** på skrivebordet.

I Windows kan du også åpne referansehåndboken fra Start-menyen. Det gjør du ved å klikke **Start**, velge **All Programs (Alle programmer)** i Windows XP eller **Programs (Programmer)** i Windows Me, 98 eller 2000, velge **EPSON**, og deretter velge **ESPR300 Reference Guide (Referansehåndbok for ESPR300)**.

Med enerett. Ingen deler av denne publikasjonen kan reproduseres, lagres i et innhentingsystem eller overføres i noen form eller på noen måte, det være seg elektronisk, mekanisk, ved fotokopiering, innspilling eller annet, uten skriftlig forhåndstillatelse fra Seiko Epson Corporation. Informasjonen i denne publikasjonen er bare beregnet på bruk med denne Epson-skriveren. Epson er ikke ansvarlig for noen form for bruk av denne informasjonen angående andre skrivere. Verken Seiko Epson Corporation eller deres partnere skal stilles til ansvar overfor kjøperen av dette produktet eller overfor tredjepart for skader, tap, kostnader eller utgifter som kjøper eller tredjepart pådrar seg på grunn av: Ulykke, feil bruk eller misbruk av dette produktet, eller uautorisert endring, reparasjon eller omarbeiding av dette produktet, eller (unntatt i USA) manglende overholdelse av Seiko Epson Corporations bruks- og vedlikeholdsinstruksjoner. Seiko Epson Corporation skal ikke stilles til ansvar for skader eller problemer som oppstår på grunn av bruk av tilleggsutstyr eller forbruksvarer som ikke er angitt som enten ekte Epson-produkter eller Epson-godkjente produkter av Seiko Epson Corporation. Seiko Epson Corporation skal ikke stilles til ansvar for skader grunnet elektromagnetiske forstyrrelser som oppstår på grunn av bruk av andre grensesnittkabler enn de som er angitt som Epson-godkjente produkter av Seiko Epson Corporation. EPSON® er et registrert varemerke, og EPSON Stylus™ er et varemerke for Seiko Epson Corporation.

Microsoft® og Windows® er registrerte varemerker for Microsoft Corporation.

Apple® og Macintosh® er registrerte varemerker for Apple Computer, Inc.

Deler av bilde-dataene på CD-ROMen for skriverprogramvaren er lisensiert fra Design Exchange Co., Ltd. Copyright © 2000 Design Exchange Co., Ltd. Med enerett.

Generell merknad: Andre produktnavn som brukes i denne publikasjonen, brukes bare i identifikasjonssyemed, og kan være varemerker for sine respektive eiere. Epson fraskriver seg alle rettigheter til slike merker.