

**EPSON**<sup>®</sup>  
EXCEED YOUR VISION



*Epson* **P-4000**  
*Multimedia Storage Viewer*

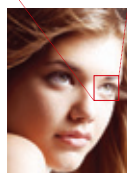
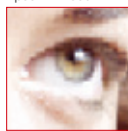


Un outil indispensable pour les photographes professionnels

Le nec plus ultra pour les photographes professionnels et semi-professionnels : cet album multimédia portable haute capacité vous permet de visionner instantanément vos photos dans les moindres détails, grâce à son écran LCD couleur Photo Fine de 3,8”.

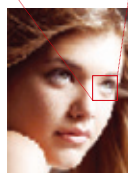
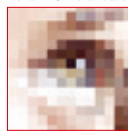
#### Rendu d'image de qualité supérieure

PhotoViewer  
Epson P-4000



212 dpi

Ecran LCD standard



100 dpi

Résolution Photo Fine de  
212 dpi pour une finesse  
de détail exceptionnelle

#### Stockez et récupérez tous vos types de fichiers, même en déplacement

Lorsque vous prenez des photos en extérieur, l'Epson PhotoViewer P-4000 vous simplifie considérablement la vie. Portable, élégant et solide, il intègre les dernières technologies, dont un grand écran LCD haute résolution de 3,8". Visionnez vos images et sélectionnez les plus réussies en quelques secondes.

Conçu comme un outil indispensable pour les photographes professionnels, l'Epson PhotoViewer P-4000 est compatible avec les appareils photo et caméscopes numériques et prend en charge les données RAW dans les formats les plus courants. Il accepte également les cartes mémoire grâce à ses emplacements pour les formats CF et SD.

#### Testez vos images à l'écran

Clair et lumineux, l'écran Photo Fine offre un niveau de détail exceptionnel, reproduisant les nuances de couleurs les plus subtiles, même dans les zones d'ombre ou de lumière. Le stockage, la visualisation et la sélection d'images sont plus simples que jamais, ce qui vous donne l'assurance de toujours faire le bon choix.

Mettez le PhotoViewer en mode lecture de photos et utilisez la fonction d'histogramme pour évaluer la qualité de chaque image avec une extrême précision.

### Outil multimédia polyvalent

Chargez vos photos, vos films et vos musiques favoris sur votre Epson PhotoViewer P-4000 afin de les partager avec vos amis, votre famille et vos collègues, à tout moment. Vous pouvez même imprimer directement des photos sur toute imprimante compatible avec la fonction Epson USB DIRECT-PRINT, sans passer par un ordinateur.

### Stockage de masse

Stockez et sauvegardez vos images : l'Epson PhotoViewer P-4000 n'offre pas moins de 80 Go de mémoire, qui vous permettront de conserver en sécurité tous vos films, photos et musiques. Le superbe design et la finition solide de son boîtier en aluminium font du P-4000 le disque dur externe le plus élégant qui soit.

### Caractéristiques principales

- Prise en charge des données RAW dans les formats les plus courants
- 80 Go d'espace de stockage pour sauvegarder vos fichiers
- Compatible avec les imprimantes Epson à IMPRESSION DIRECTE USB
- Portable et élégant avec une solide finition en aluminium

Téléchargement depuis des cartes mémoire grâce aux emplacements CF et SD



Ecran LCD couleur 3,8" permettant la visualisation et la sélection précise d'images

Fonction histogramme contribuant à évaluer la qualité d'image

**Epson P-4000**  
Multimedia Storage Viewer

<b>Modèle</b>	Epson PhotoViewer P-4000
<b>Ecran LCD Photo Fine</b>	
<b>Format</b>	3,8"
<b>Technologie</b>	Écran TFT en polysilicium basse température
<b>Résolution</b>	640 x 480 pixels (VGA)
<b>Nombre d'éléments</b>	640 x 3 (RVB) x 480 = 921 600
<b>Densité de pixels</b>	212 dpi (pixels par pouce)
<b>Disque dur</b>	
<b>Format</b>	80 Go 2,5" (6,2 Go réservés aux fonctions système)
<b>Supports pris en charge</b>	
<b>Photos</b>	JPEG <sup>1</sup> RAW <sup>2,3</sup>
<b>Films</b>	MPEG-4 (jusqu'à 30 ips en VGA) Motion JPEG (jusqu'à 30 ips en VGA)
<b>Musique</b>	MP3 <sup>4</sup> AAC <sup>4</sup>
<b>Conversion des supports</b>	Les types de fichiers suivants sont pris en charge via le logiciel Epson Photo4 v 1.92 (inclus) (Spécifications de formats de fichiers correspondant à celles de QuickTime) Les formats de fichiers .AVI, .MOV, .MPG, .MP4 sont pris en charge.
<b>Types de fichiers</b>	
<b>Codecs pris en charge<sup>5</sup></b>	
<b>Vidéo</b>	DV, MotionJPG, Cinepac, MPEG-1, MPEG-2 <sup>5</sup> , MPEG-4 <sup>7</sup> , ALaw, µ Law, PCM, AAC, MPEG1 Layer1/2, ADPCM (G.726)
<b>Audio</b>	MPEG-4 AAC(.mp4), Débit d'images : 30 ips, Taille d'image : 640 x 480,
<b>Format des fichiers de sortie</b>	Débit binaire : ~ 3 Mbps
<b>Prise en charge cartes mémoire</b>	CF (Type I/II), Microdrive, SD (jusqu'à 1 Go) Autres cartes prises en charge via un adaptateur CF (non inclus)
<b>Sorties audio et vidéo</b>	Haut-parleur mono dynamique Prise casque stéréo 3,5 mm Prise de sortie audio/vidéo PAL et NTSC pris en charge
<b>Interface</b>	Interface USB 2.0 pour connexion PC et Mac Compatible IMPRESSION DIRECTE USB
<b>Impression directe</b>	
<b>Alimentation</b>	
<b>Type de batterie</b>	Batterie Lithium-Ion rechargeable, 3,7 V, 2 600 mAh
<b>Autonomie de la batterie</b>	Environ 3,2 h (en mode diaporama permanent), 4,7 heures (en écoute de musique)
<b>Alimentation externe</b>	Entrée DC 5 V 2,3 A
<b>Configuration requise</b>	
<b>Configuration minimale du système</b>	
<b>Windows® 98</b>	Processeur 1 GHz, RAM 128 Mo, Affichage 800x600
<b>Windows® Me</b>	Pentium 1 GHz, RAM 128 Mo, Affichage 800x600
<b>Microsoft® Windows® 2000</b>	Pentium 1 GHz, RAM 128 Mo, Affichage 800x600
<b>Microsoft® Windows® XP</b>	Pentium 1 GHz, RAM 128 Mo, Affichage 800x600
<b>Mac OS® 9,1 ou ultérieur</b>	PowerPC G3 233 MHz, RAM 128 Mo, Affichage 800x600
<b>Mac OS® X 10.2* ou ultérieur</b>	PowerPC G3 700 MHz, RAM 256 Mo, Affichage 800x600
	* Certaines applications et/ou fonctions peuvent ne pas être prises en charge sous Mac OS® X.
<b>Dimensions et poids</b>	
<b>Taille du produit (LxHxP)</b>	147 x 84 x 31,4 mm
<b>Poids du produit (g)</b>	415 g (batterie incluse)
<b>Contenu de la boîte</b>	Adaptateur secteur, câble d'alimentation, batterie lithium-ion, manuel de l'utilisateur, CD-ROM du logiciel, câble USB, bandoulière, sacoche, socle
<b>Garantie</b>	Garantie standard d'1 an

<sup>1</sup> Taille d'image maximum affichable : 17,8 mégapixels

<sup>2</sup> JPEG avec un en-tête de fichier RAW est utilisé pour l'affichage

<sup>3</sup> Fichiers RAW des principaux fabricants pris en charge, varie selon la version du microprogramme

<sup>4</sup> Débit binaire max. 320 kbps

<sup>5</sup> Les données d'entrée prises en charge par Photo4 sont basées sur la spécification QuickTime

<sup>6</sup> Requiert le plug-in QuickTime MPEG-2

<sup>7</sup> Seuls les fichiers MPEG4 dotés d'une résolution supérieure au format VGA sont redimensionnés en VGA



\* QuickTime et le logo de QuickTime sont des marques commerciales ou des marques déposées de Apple Computer, Inc., utilisées sous licence.

Epson France S.A.  
Siège social, agence Paris et consommables  
BP 320 - 92305 Levallois-Perret CEDEX  
Agences régionales : Bordeaux, Lille, Lyon,  
Marseille, Nantes, Strasbourg, Toulouse.  
Information : 0892 899 999 (0,34€/min)

Collecte des consommables usagés  
CONIBI: 01 48 63 94 94  
www.conibi.fr

Supp.Tech.(gar. std) : 0892 899 999 (0,34€/min)  
www.epson.fr

EPSON® est une marque déposée de SEIKO EPSON® Corporation. Tous les autres noms de produits et de sociétés utilisés dans ce document le sont à des fins d'identification uniquement et peuvent être des marques commerciales ou des marques déposées de leurs détenteurs respectifs. Sous réserve d'erreurs et d'omissions, toutes les caractéristiques sont sujettes à modification sans préavis.