

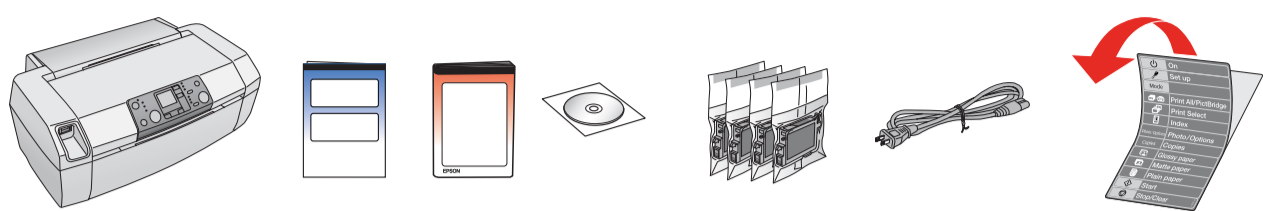
EPSON STYLUS™ PHOTO R240 Series

Buradan Başlayın • Ξεκινήστε από •

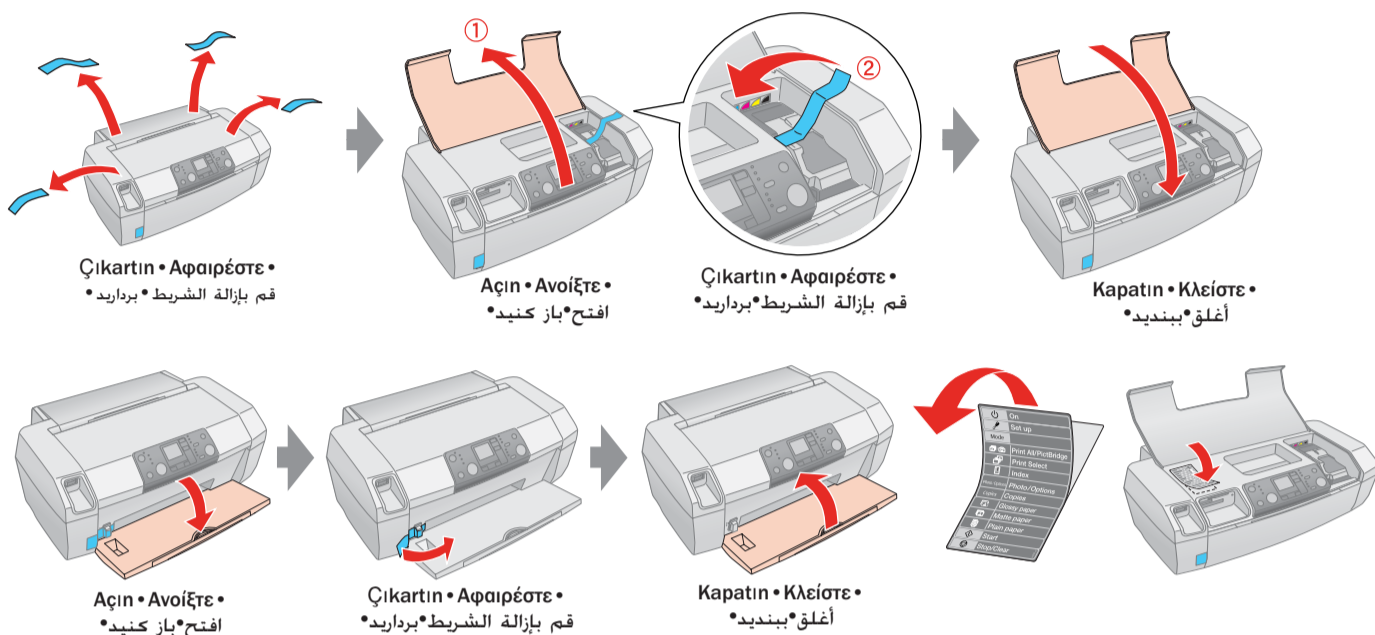
Copyright©2005 Seiko Epson Corporation. All rights reserved.

از اینجا شروع شود • ابدأ من هنا •

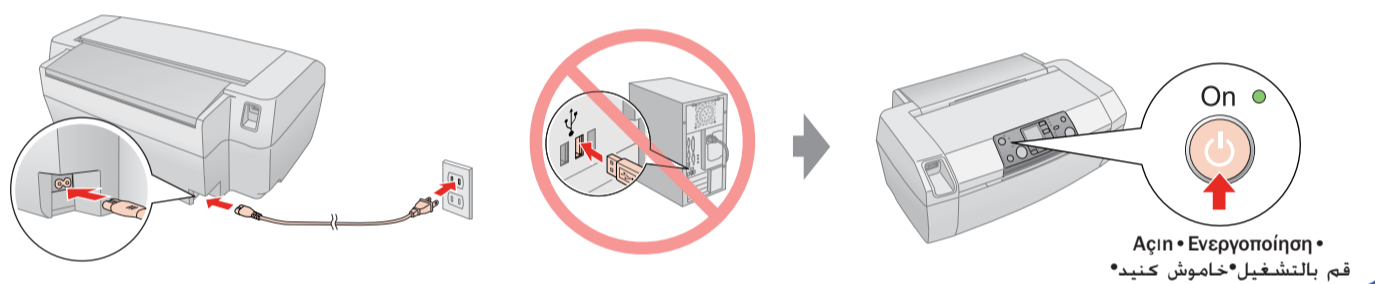
1. Ambalajdan Çıkartma • Ανοίγμα της συσκευασίας • إفراغ العبوة • از جعبه درآوردن



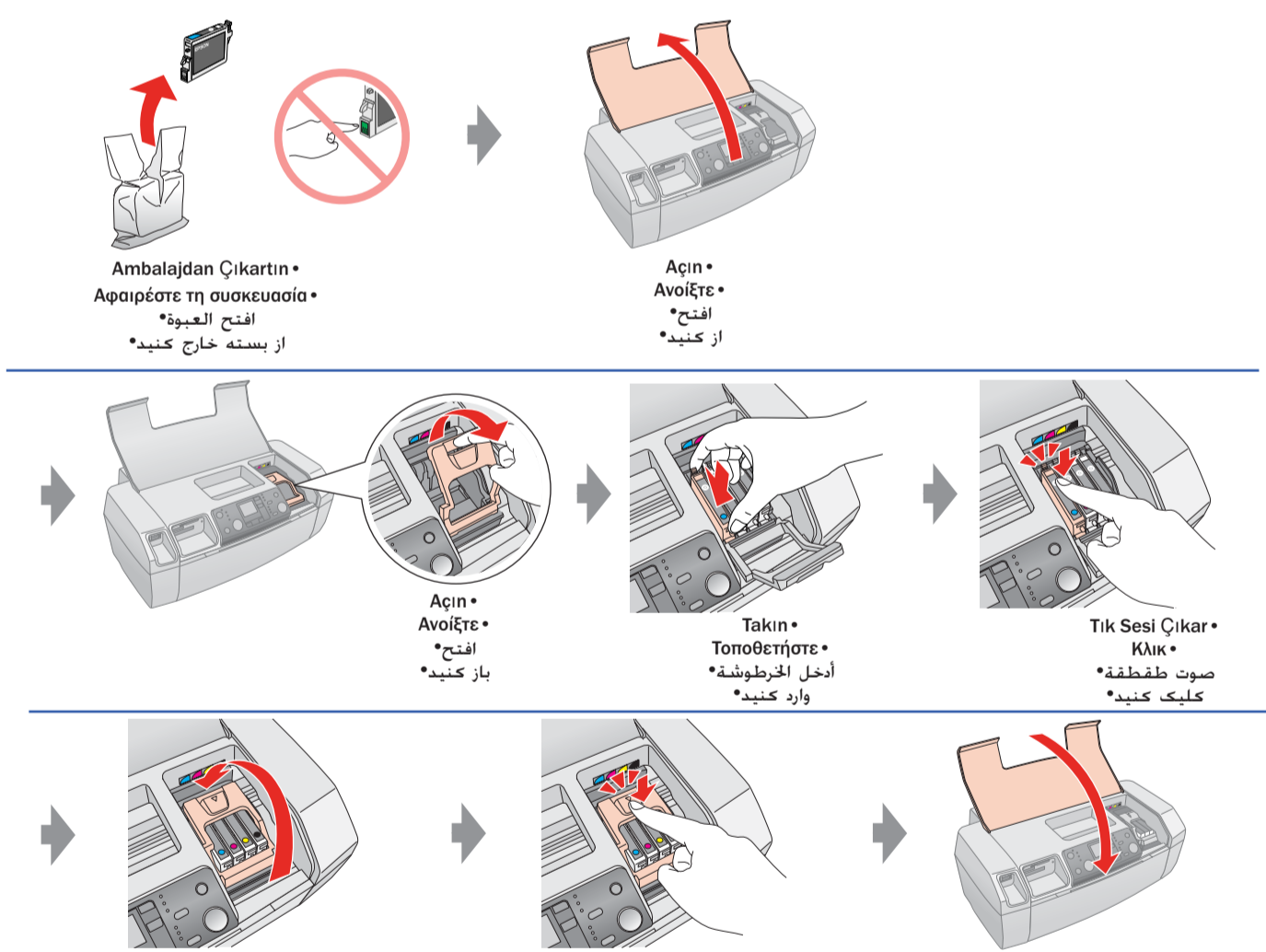
2. Koruyucu Bandı Çıkartma ve Panel Etiketini Yarıştırma • Αφαίρεση της προστατευτικής ταινίας και τοποθέτηση του αυτοκόλλητου στον πίνακα • برداشتن نوار محافظ و چسباندن یک برچسب پنل • إزالة شرائط الحماية ولصق ملصق اللوحة



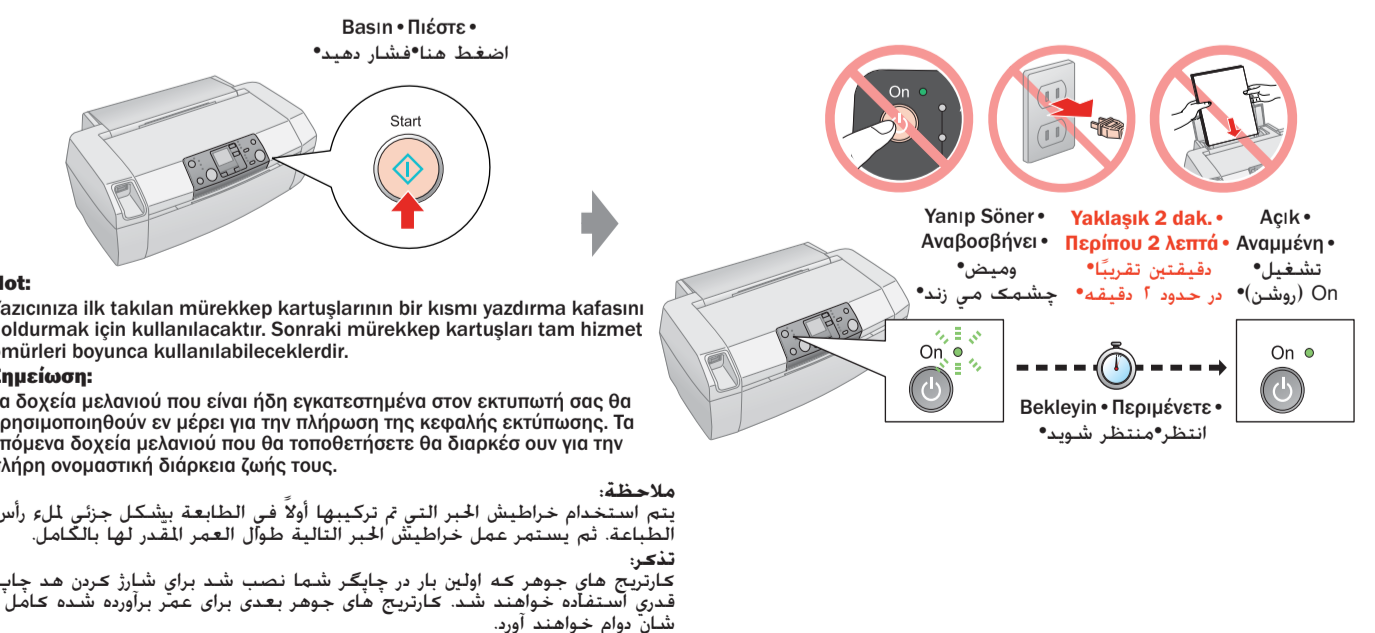
3. Elektrik Kablosunu Takın • Σύνδεση του καλωδίου ρεύμα τος • توصيل كابل برق را به پریز بزنید • الطاقة



4. Mürekkep Kartuşlarını Takma • Εγκατάσταση των δοχείων μελανιού • تركيب خراطيش الحبر • نصب كارتريج جوهر

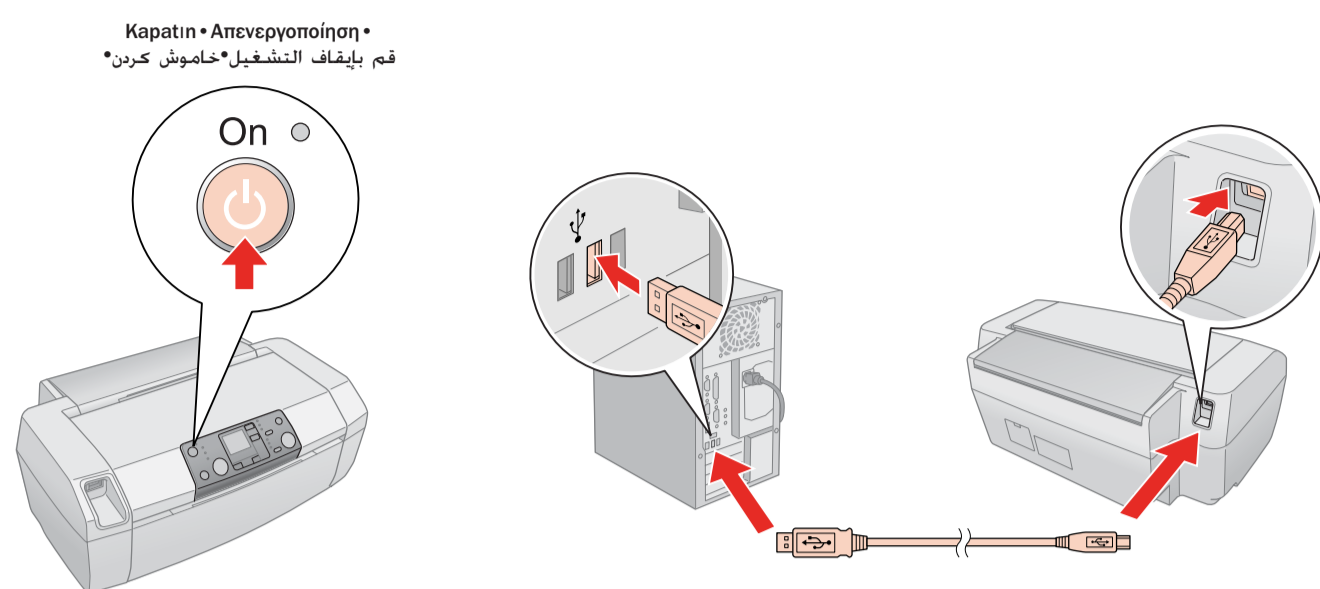


5. Mürekkep Doldurma • Πλήρωση μελανιού • ملء الحبر • شارژ کردن جوهر • ملء الحبر

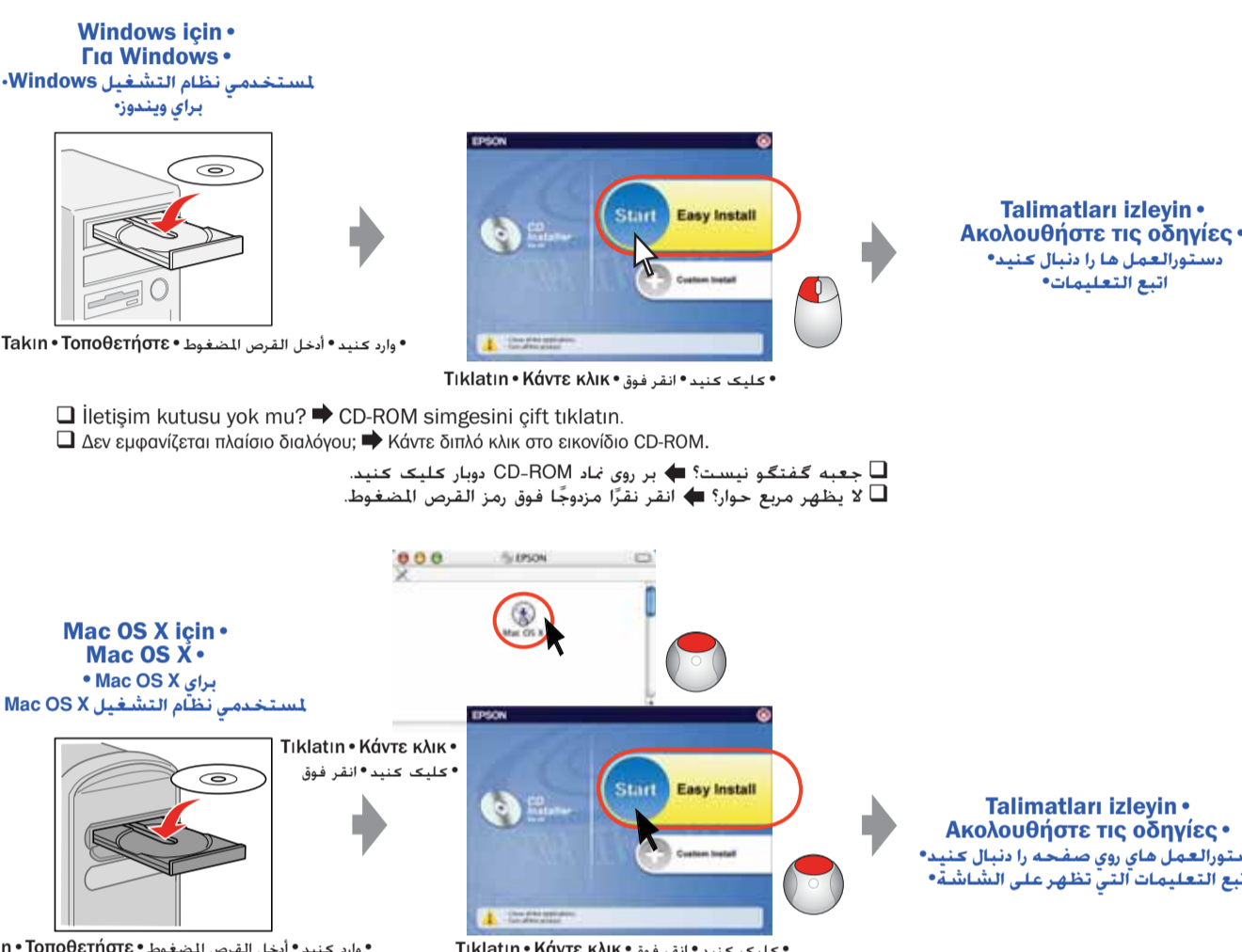


6. Bilgisayarınızdaki USB Bağlantı Noktasına Bağlama • Σύνδεση στη θύρα

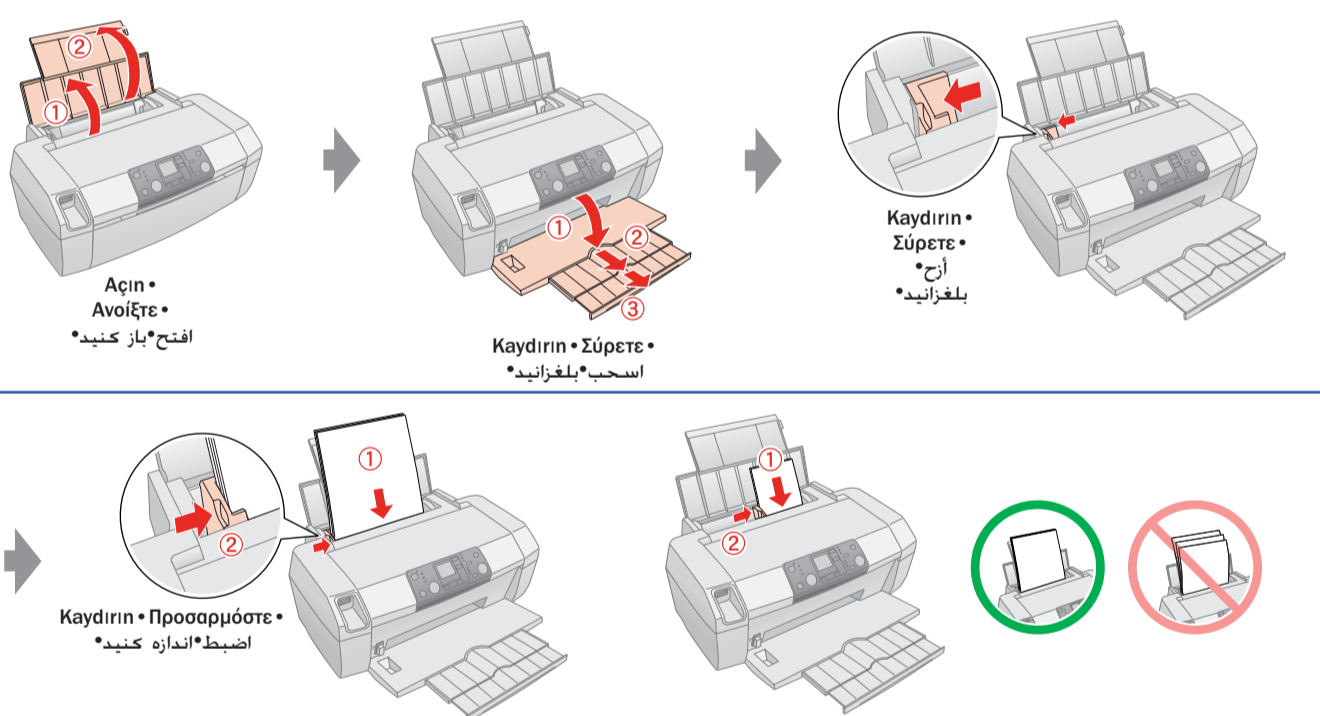
• USB του υπολογιστή • التوصيل بمنفذ USB الموجود في جهاز الكمبيوتر • یورت USB در کامپیوتر شما کیبوتر



7. Yazılımı Yükleme • Εγκατάσταση του λογισμικού • تثبيت البرنامج • نصب نرم افزار • تثبيت البرنامج



8. Kağıt Yükleme • Τοποθέτηση χαρτιού • تحميل الورق • گذاشتن کاغذ • تحميل الورق



9. Daha Fazla Bilgi Alma • Εύρεση περισσότερων πληροφοριών • دریافت اطلاعات بیشتر • الحصول على المزيد من المعلومات

