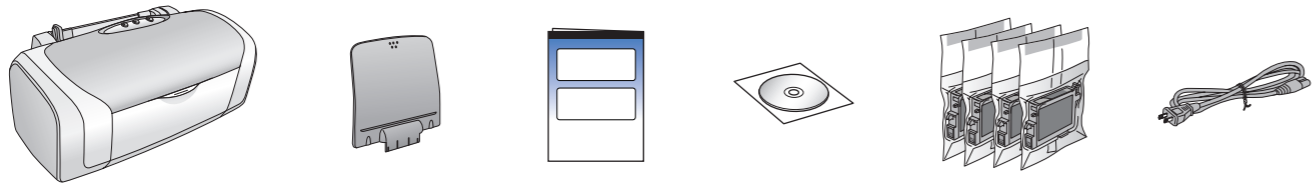


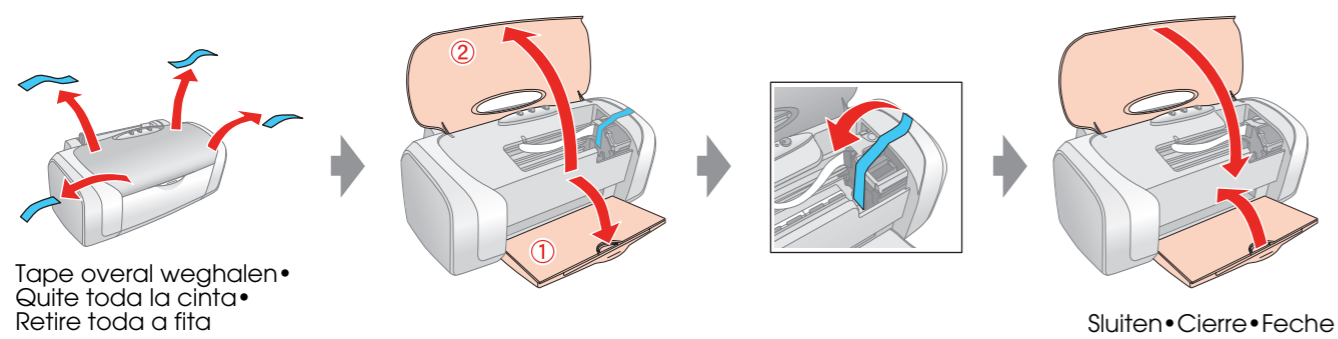
EPSON STYLUS™ D88 Series

Hier beginnen • Para empezar • Começar por aqui

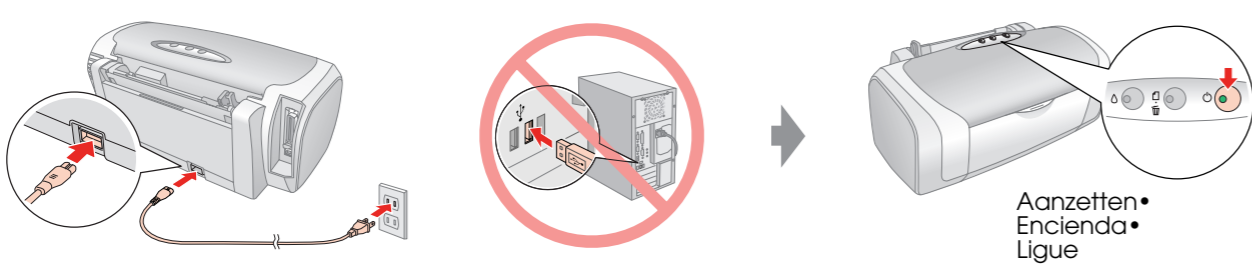
1. Uitpakken • Desembalaje • Desembalagem



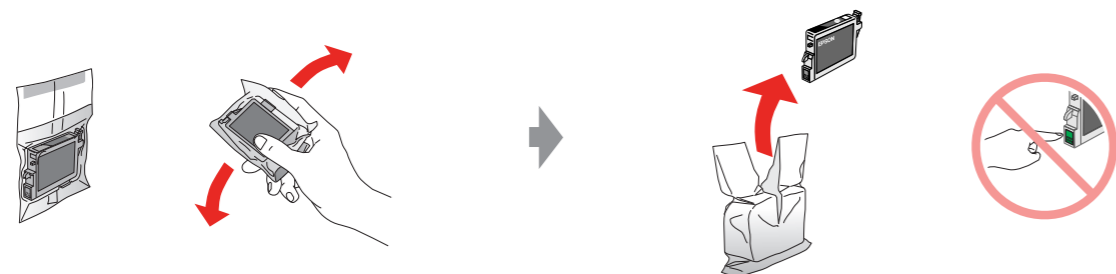
2. Tape verwijderen • Retirada de la cinta protectora • Retirar a Fita Protectora



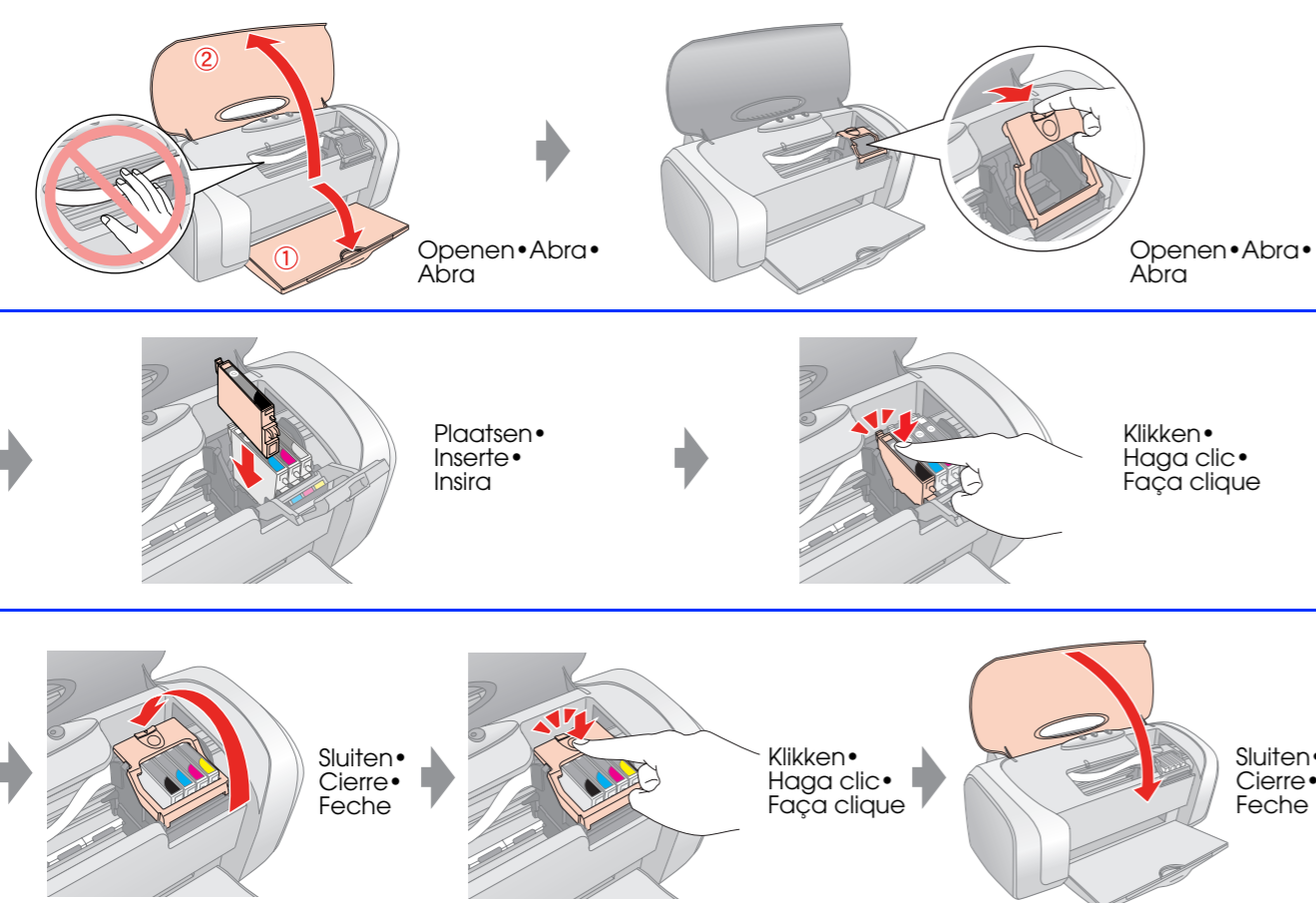
3. Printer aansluiten op lichtnet • Cómo enchufar la impresora • Ligar a Impressora



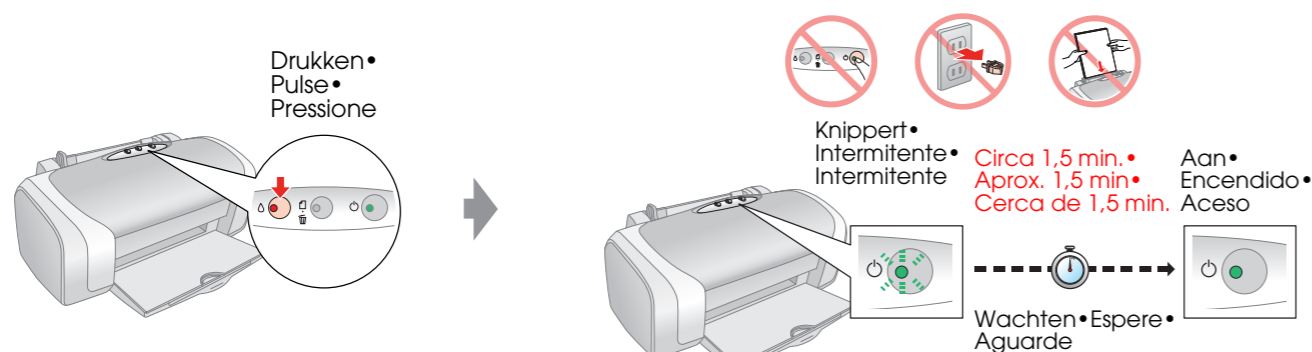
4. Cartridges schudden • Agite los cartuchos de tinta • Agitar os Tinteiros



5. Cartridges installeren • Instalación de los cartuchos de tinta • Instalar os Tinteiros



6. Inkt laden • Carga de la tinta • Carregamento da Tinta

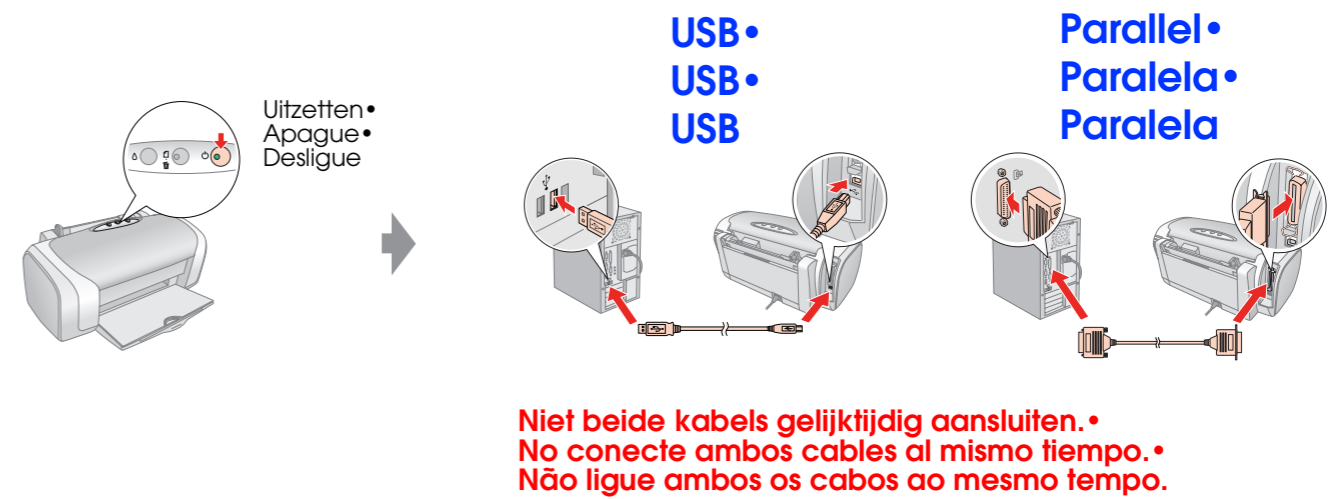


Opmerking: De eerste cartridges die u in de printer installeert, worden deels gebruikt om de printkop te vullen met inkt. De daaropvolgende cartridges hebben wel de volledige levensduur.

Nota: Los primeros cartuchos instalados en la impresora se utilizarán parcialmente para cargar el cabezal de impresión. Los siguientes cartuchos que coloque sí tendrán toda la duración prevista.

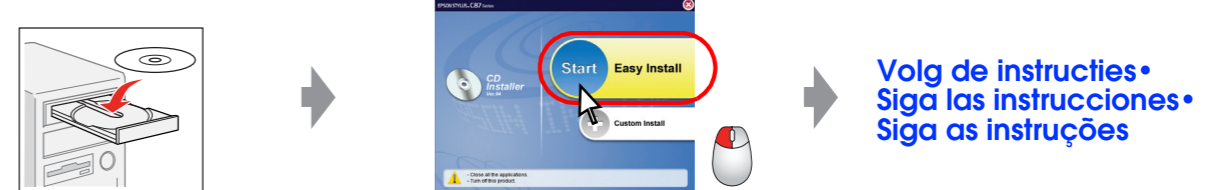
Nota: Os primeiros tinteiros que estão instalados na impressora serão parcialmente utilizados para carregar a cabeça de impressão. Os tinteiros posteriores terão uma duração total.

7. Aansluiten op een computer • Conexión a un ordenador • Ligaçao a um Computador



8. De software installeren • Instalación del software • Instalação do Software

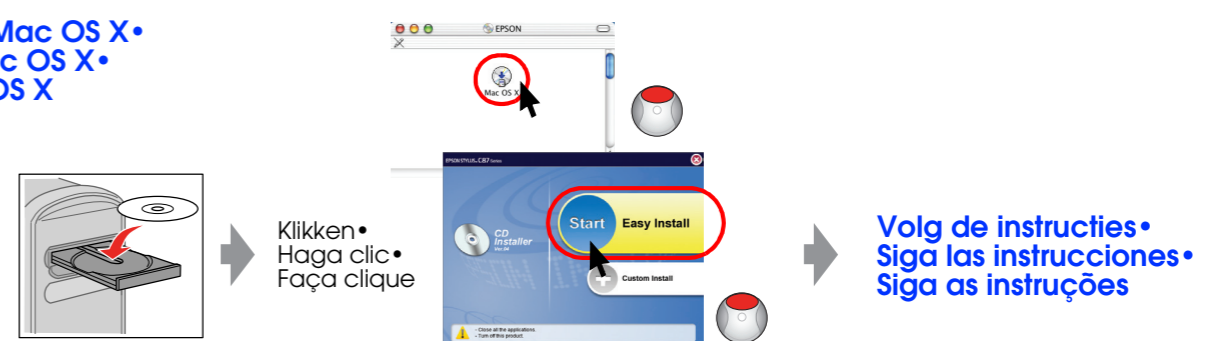
Voor Windows • En Windows • Windows



- Geen dialogvenster? → Dubbelklik op het cd-rompictogram.
- ¿Ningún cuadro de diálogo? → Haga doble clic en el icono del CD-ROM.
- Não aparece a caixa de diálogo? → Faça clique duas vezes no ícone do CD-ROM.

- Voor Windows XP x64 downloadt u zelf de driver. → <http://www.epson.com>
- En Windows XP x64, descargue el controlador. → <http://www.epson.com>
- Para Windows XP x64, transfira o controlador. → <http://www.epson.com>

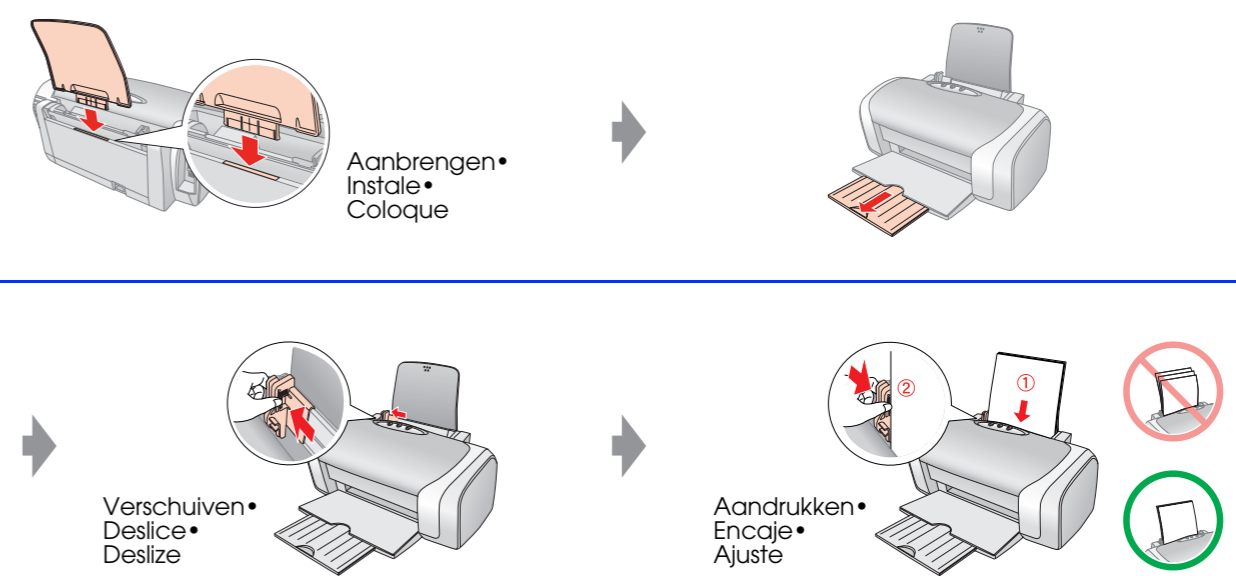
Voor Mac OS X • En Mac OS X • Mac OS X



- Voor gebruikers van een Macintosh met Intel-processor: als u de printerdriver vanaf de cd-rom met software installeert, kan de goede werking van de driver niet door EPSON worden gegarandeerd. Download zelf de juiste driver. → <http://www.epson.com>
- En un Macintosh basado en Intel, EPSON no puede garantizar que el controlador de impresora funcione correctamente si lo instala a partir del CD-ROM del software. Descargue el controlador. → <http://www.epson.com>
- Para utilizadores de Macintosh com base em Intel, a EPSON não pode garantir que o controlador de impressão funcionará correctamente se o instalar a partir do CD-ROM de software. Transfira o controlador. → <http://www.epson.com>

- Voor Mac OS 9 downloadt u zelf de driver. → <http://www.epson.com>
- En Mac OS 9, descargue el controlador. → <http://www.epson.com>
- Mac OS 9: descargue o controlador. → <http://www.epson.com>

9. Papier laden • Carga del papel • Colocar Papel



10. Meer informatie • Cómo obtener más información • Obter Mais Informações

