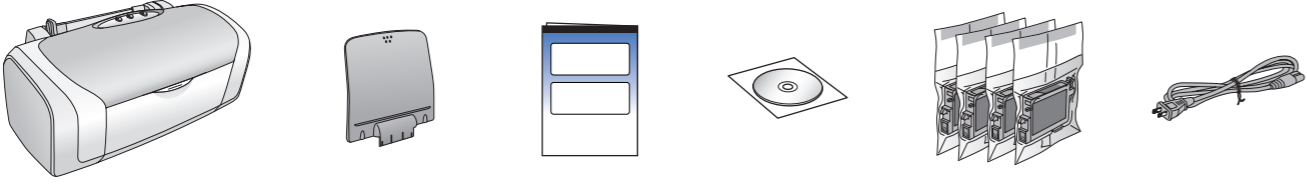


Започнете оттук • Începeți de aici •  
Buradan Başlayın •  
Ξεκινήστε από εδώ

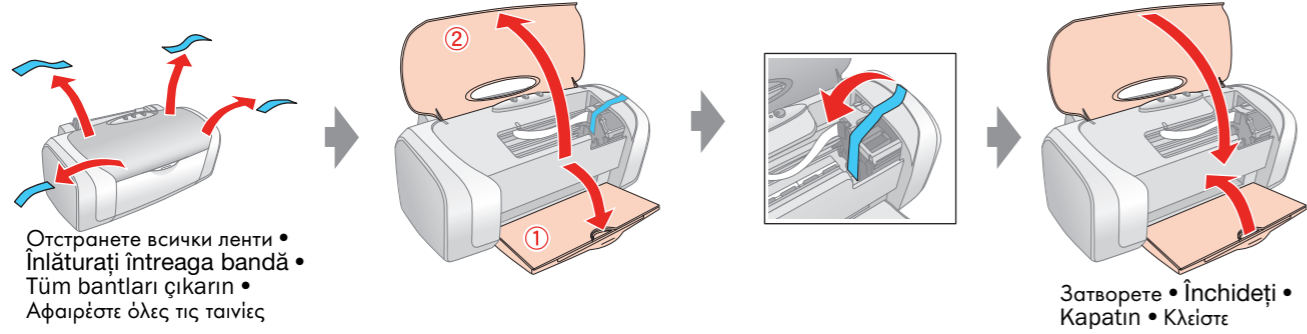


Printed in XXXXXX XX.XX-XX XXX

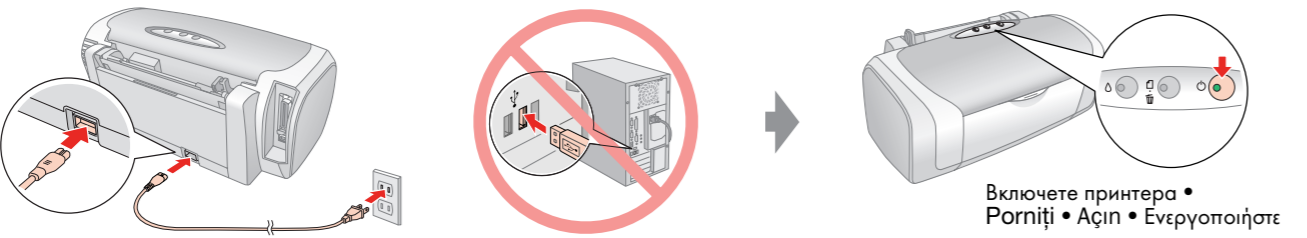
1. Разопаковане • Despachetarea • Ambalajı Açma •  
Αποσυσκευασία



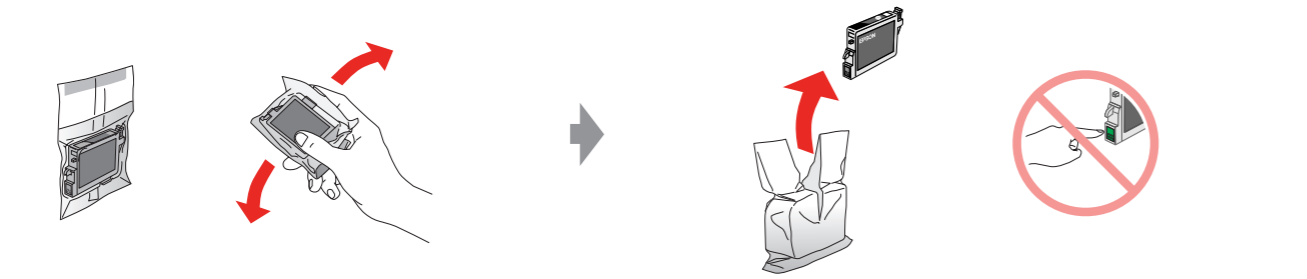
2. Отстраняване на защитната лента •  
Înlăturarea benzii de protecție • Koruyucu Bandı Çıkarma •  
Αφαίρεση της προστατευτικής ταινίας



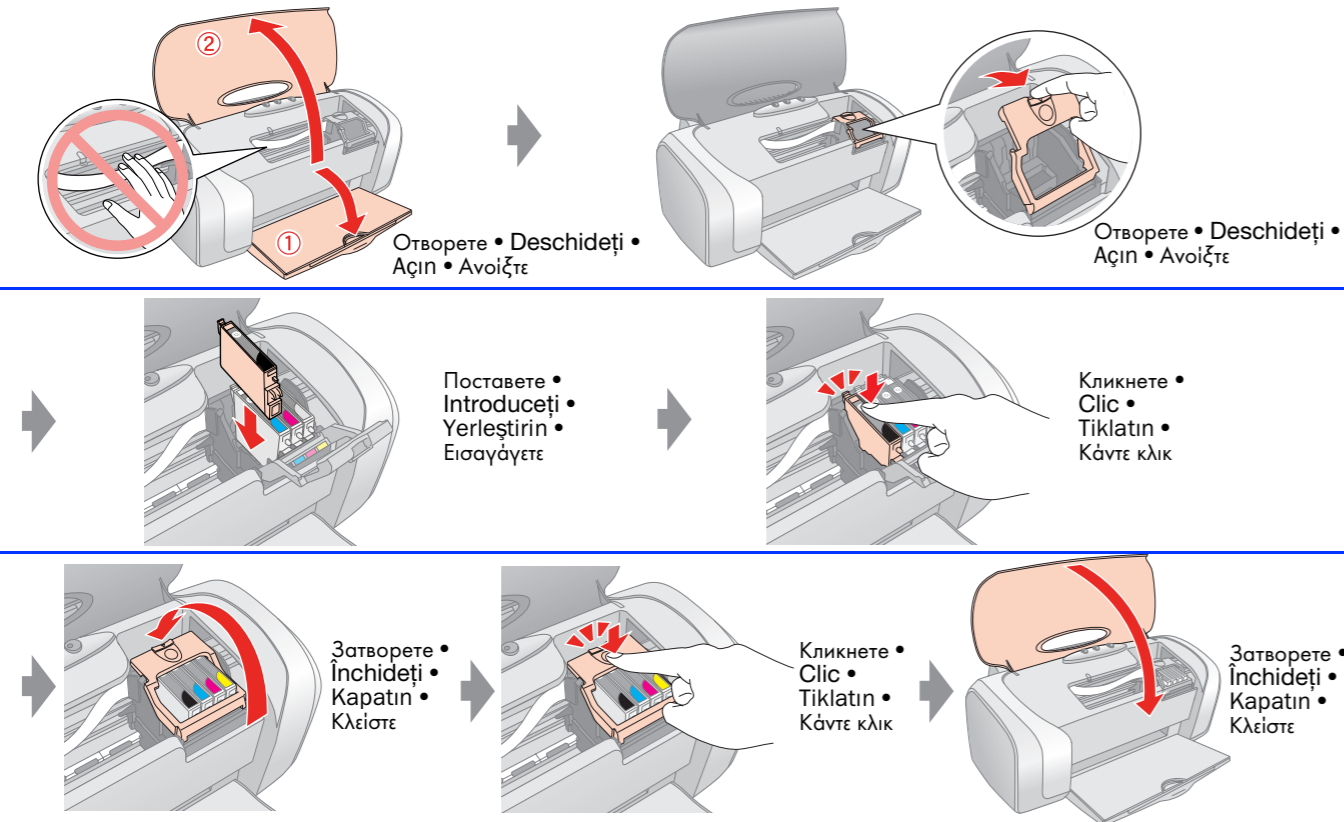
3. Включете принтера в контакта • Alimentarea cu tensiune a  
imprimantei • Yazıcının Elektrik Bağlantısını Yapma •  
Σύνδεση του εκτυπωτή στην πρίζα



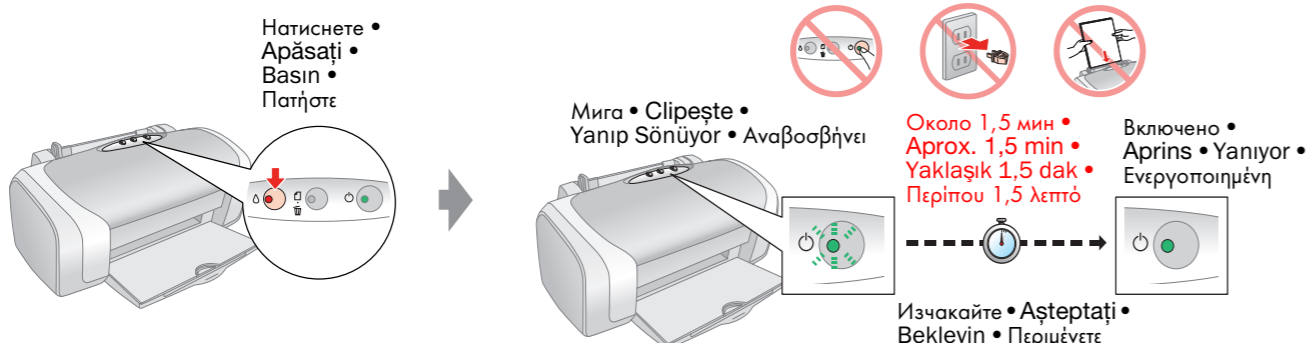
4. Разклатете касетите с мастило • Scuturarea cartuşelor de  
imprimare • Mürekker Kartuşlarını Çalkalama •  
Ανακίνηση των δοχείων μελανιού



5. Инсталиране на касетите с мастило • Instalarea cartuşelor de  
imprimare • Mürekker Kartuşlarını Takma • Τοποθέτηση των  
δοχείων μελανιού



6. Зареждане на мастило • Încărcarea cu cerneală •  
Mürekker Doldurma • Φόρτωση μελανιού



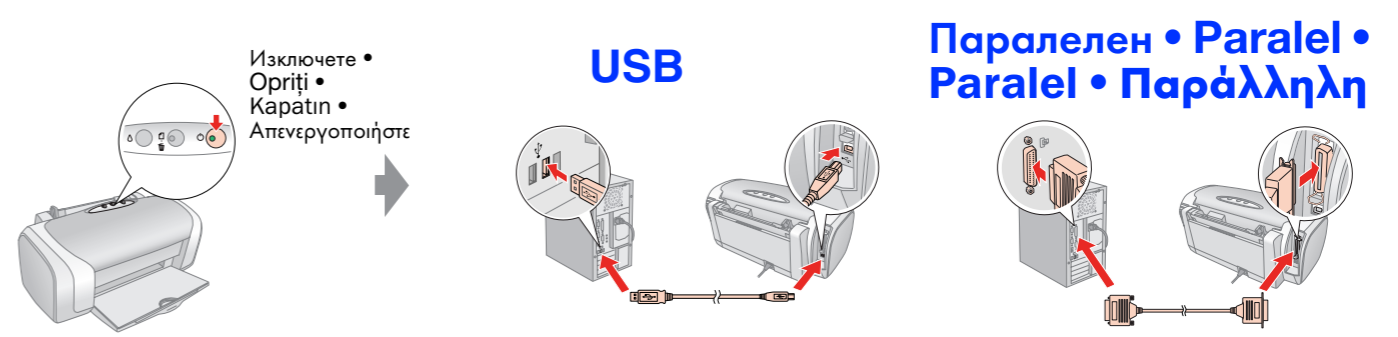
**Забелжка:**  
Касетите с мастило, инсталирани първоначално във вашия принтер, ще бъдат използвани частично за зареждане на главата на принтера. Следващите касети с мастило ще функционират през техния пълен номинален цикъл на живот.

**Notă:**  
Cartuşele de cerneală instalate inițial în imprimantă vor fi utilizate parțial pentru încărcarea capului de imprimare. Următoarele cartuşe de cerneală vor funcționa pe întreaga lor durată normată de viață.

**Not:**  
Yazıcınızın ilk tüklenen mürekker kartuşlarının bir kısmı yazdırma kafasını doldurmak için kullanılacaktır. Sonradan tüklenen mürekker kartuşları belirtilen tam ömürleri boyunca kullanılabilirlerdir.

**Σημείωση:**  
Τα δοχεία μελανιού που έχουν εγκατασταθεί για πρώτη φορά στον εκτυπωτή σας θα χρησιμοποιηθούν για τη φόρτωση της κεφαλής εκτύπωσης. Τα επόμενα δοχεία μελανιού θα έχουν τη διάρκεια ζωής που αναγράφεται στη συσκευασία τους.

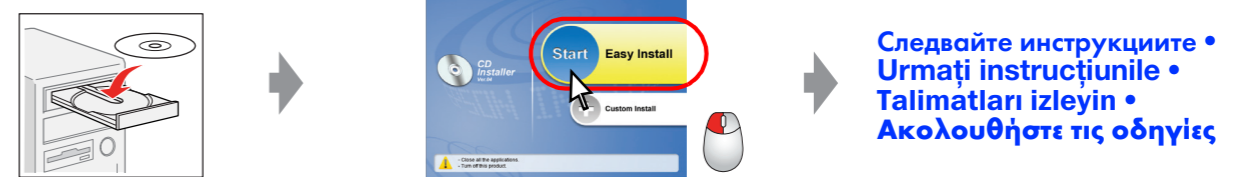
7. Свързване към компютър • Conectarea la un computer •  
Bir Bilgisayara Bağlama • Σύνδεση σε υπολογιστή



Не свързвайте двата кабела едновременно.  
Nu conectați ambele cabluri în același timp.  
Her iki kabloyu aynı anda bağlamayın.  
Μην συνδέετε και τα δύο καλώδια ταυτόχρονα.

8. Инсталиране на софтуера • Instalarea software-ului •  
Yazılımı yükleme • Εγκατάσταση του λογισμικού

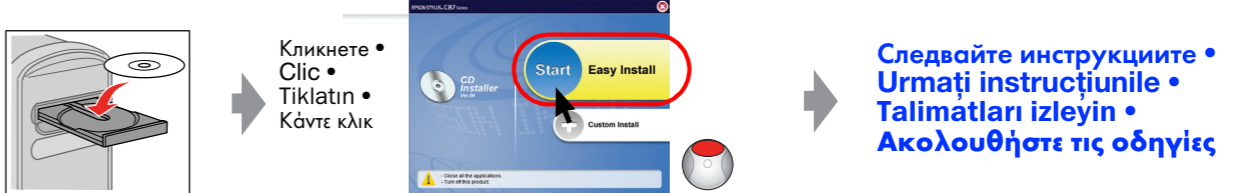
За Windows • Pentru Windows •  
Windows için • Για χρήστες Windows



- Не се появява диалог прозорец? → Кликнете два пъти върху иконата на CD-ROM.
- Nu apare caseta de dialog? → Faceți dublu clic pe pictograma CD-ROM.
- Hiçbir iletişim kutusu yok mu? → CD-ROM simgesini çift tıklayın.
- Δεν εμφανίζεται παράθυρο διαλόγου; → Κάντε διπλό κλικ στο εικονίδιο του CD-ROM.

- За Windows XP x64, изтеглете драйвера. → <http://www.epson.com>
- Pentru Windows XP x64, descărcați driver-ul. → <http://www.epson.com>
- Windows XP x64 için, sürücüyü indirin. → <http://www.epson.com>
- Για τα Windows XP x64, κάντε λήψη του προγράμματος οδήγησης. → <http://www.epson.com>

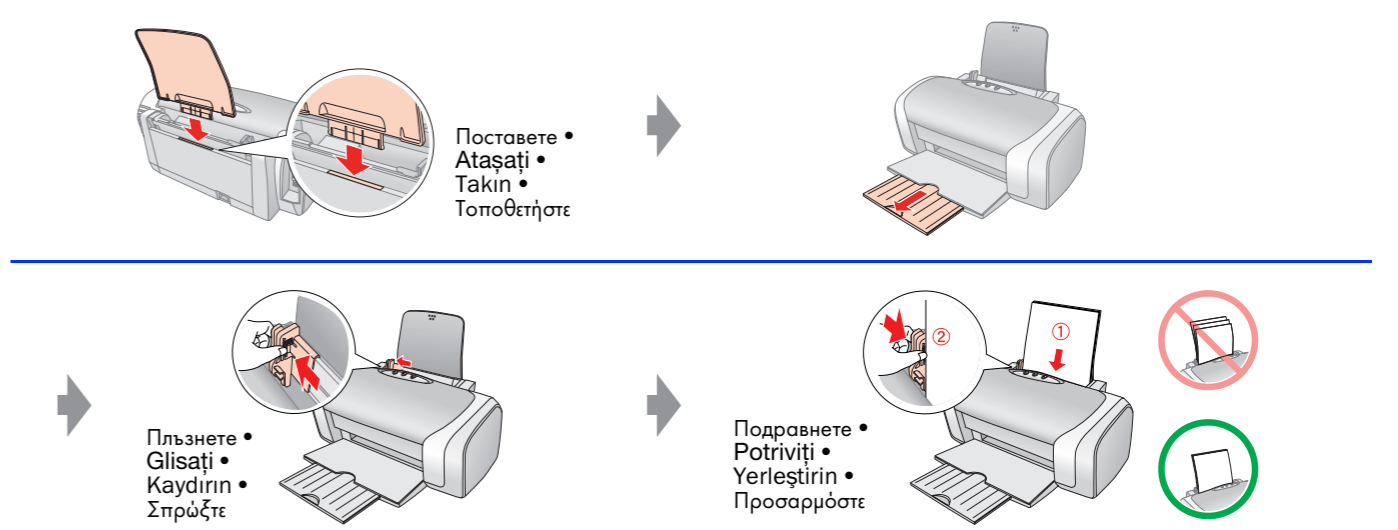
За Mac OS X •  
Pentru Mac OS X •  
Mac OS X için •  
Για χρήστες Mac OS X



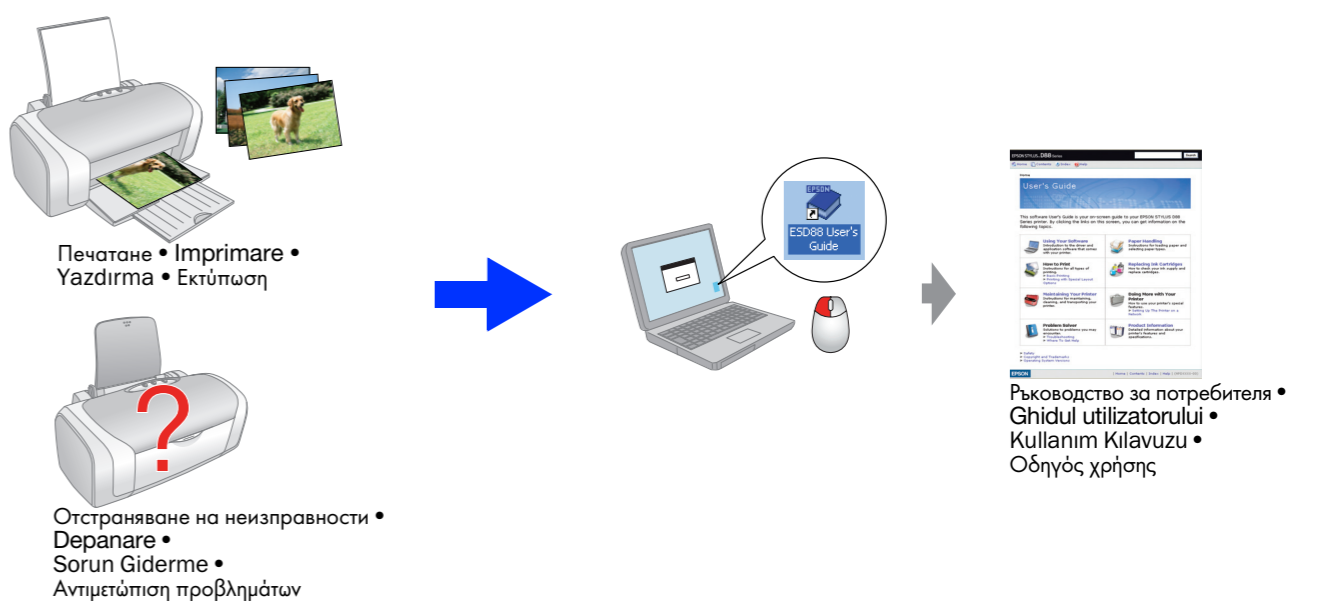
- За потребителите на Intel базиран Macintosh, EPSON не може да гарантира, че драйвера на принтера ще функционира правилно ако го инсталирате от CD-ROM-а със софтуер.  
Изтеглете драйвера. → <http://www.epson.com>
- Pentru utilizatorii de Macintosh cu procesor Intel, EPSON nu poate garanta că driver-ul de imprimantă va funcționa corespunzător dacă îl instalați de pe CD-ROM-ul cu software.  
Descărcați driver-ul. → <http://www.epson.com>
- Intel-tabanlı Macintosh kullanıcıları için, EPSON, yazılımı CD-ROM'undan kurduysanız yazıcı sürücüsünün düzgün şekilde çalışmasını garanti edemez.  
Sürücüyü indirin. → <http://www.epson.com>
- Για χρήστες Macintosh που βασίζονται σε Intel, η EPSON δεν μπορεί να εγγυηθεί ότι το πρόγραμμα οδήγησης εκτυπωτή θα λειτουργεί κανονικά, εάν το εγκαταστήσετε από το CD-ROM με το λογισμικό.  
Κάντε λήψη του προγράμματος οδήγησης. → <http://www.epson.com>

- За Mac OS 9 изтеглете драйвера. → <http://www.epson.com>
- Pentru Mac OS 9, descărcați driver-ul. → <http://www.epson.com>
- Mac OS 9 için sürücü indirin. → <http://www.epson.com>
- Για χρήστες Mac OS 9, κάντε λήψη του προγράμματος οδήγησης. → <http://www.epson.com>

9. Зареждане на хартия • Încărcarea hârtiei • Kağıt yükleme •  
Τοποθέτηση χαρτιού



10. Получаване на повече информация • Cum se obțin  
informații suplimentare • Daha Fazla Bilgi Edinme •  
Λήψη περισσότερων πληροφοριών



Печатане • Imprimare •  
Yazdırma • Εκτύπωση

Отстраняване на неизправности •  
Dezavantaj •  
Sorun Giderme •  
Αντιμέτωπη προβλημάτων

Ръководство за потребителя •  
Ghidul utilizatorului •  
Kullanım Kılavuzu •  
Οδηγός χρήσης