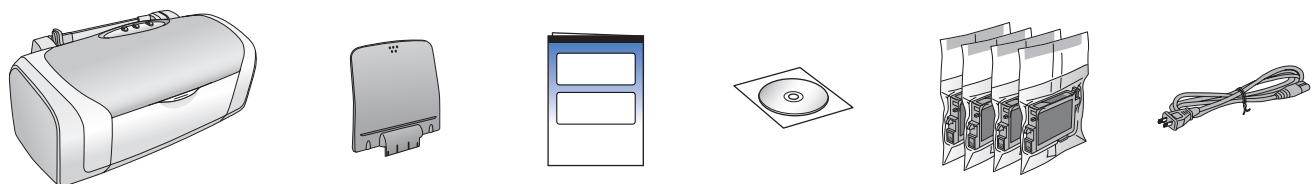


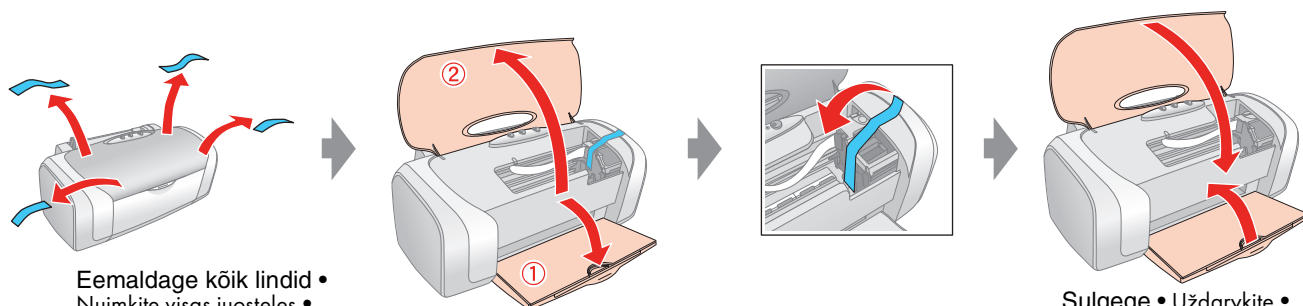
# EPSON STYLUS™ D88 Series

## Alustage siit • Pradēti ģia • Sāciet šeit • Start Here

### 1. Lahtipakkimine • Išpakavimas • Izsaiošana • Unpacking



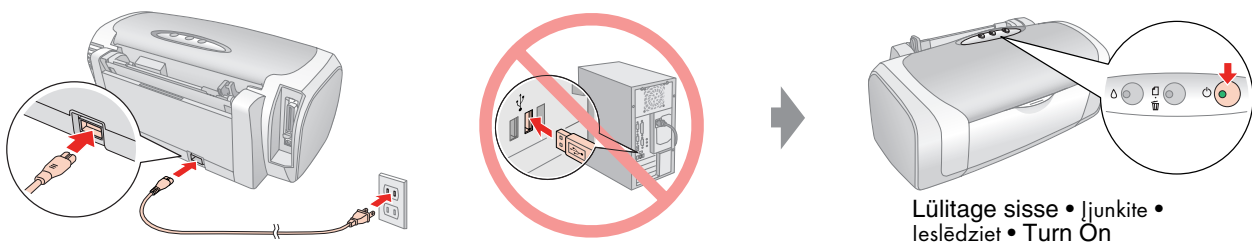
### 2. Kaitselindi eemaldamine • Apsauginēs juustelēs nuēmimas • Aizsarglentes noemšana • Removing Protective Tape



Eemaldage kōik lindid • Nuimkite visas juusteles • Nōņemiet visu lenti • Remove all tape

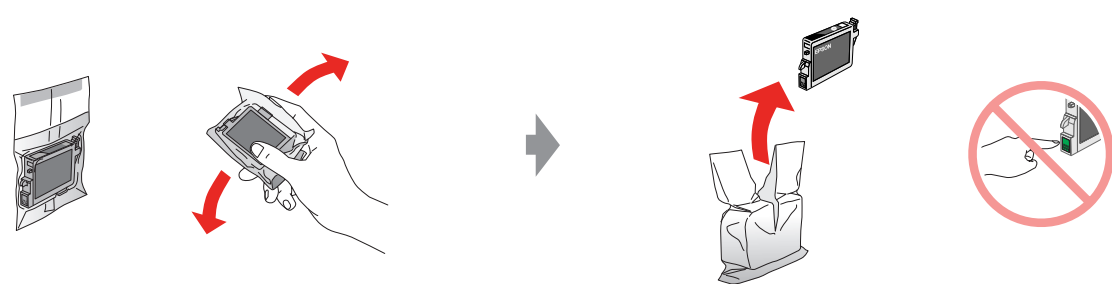
Sulgege • Uzđarykite • Aizveriet • Close

### 3. Printeri ūhendamine • Spausdintuvo ijungimas • Printera pievienošana barošanas tklam • Plugging in the Printer

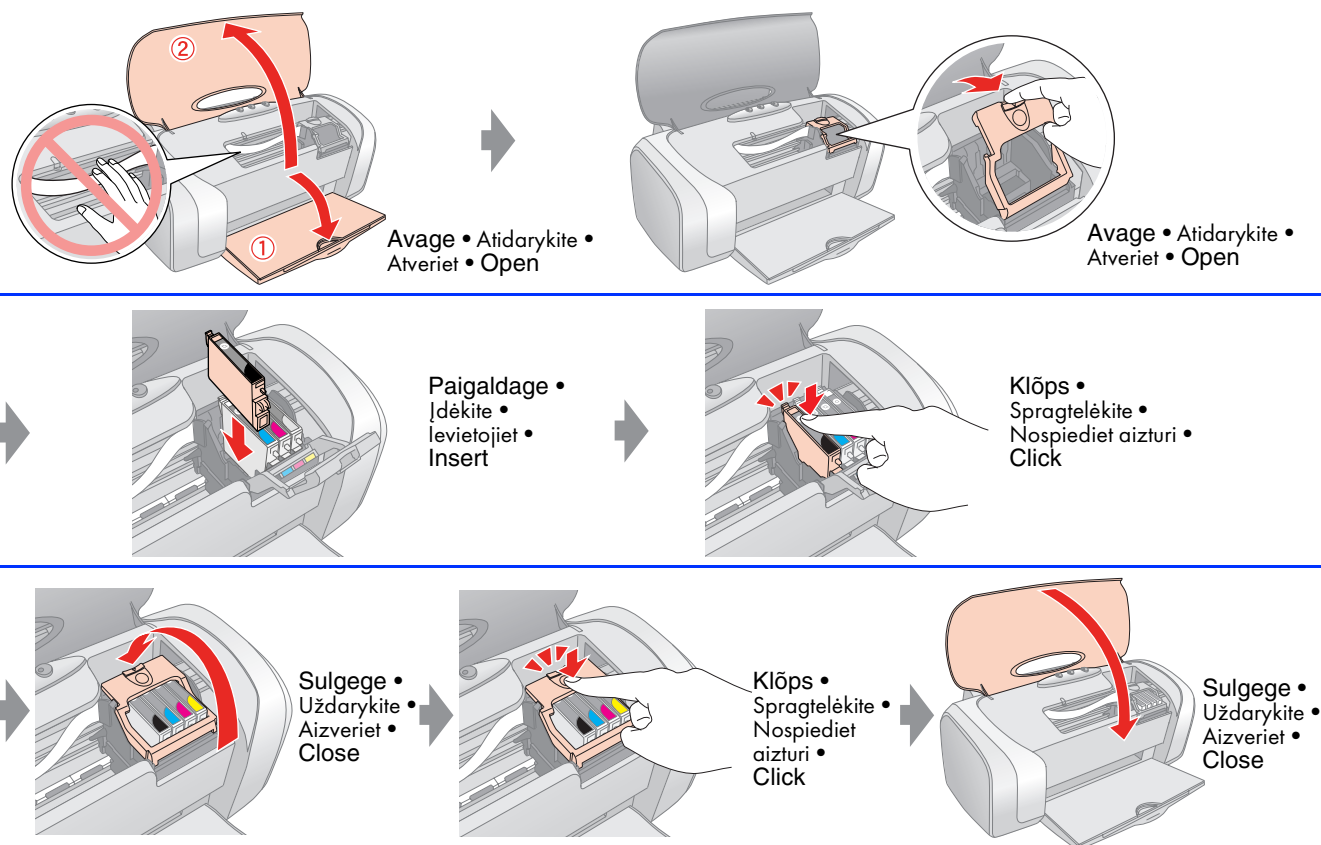


Lūlitage sisse • Ijunkte • Ieslēdziet • Turn On

### 4. Tindikassettide raputamine • Rašalo kaseĉi supurtymas • Tintes kasetu sakrašana • Shaking the Ink Cartridges



### 5. Tindikassettide paigaldamine • Rašalo kaseĉi iđiegimas • Tintes kasetu uzsdšana • Installing the Ink Cartridges



Avage • Atidarykite • Aiveriet • Open

Avage • Atidarykite • Aiveriet • Open

Paigaldage • Iđekite • Ievietojiet • Insert

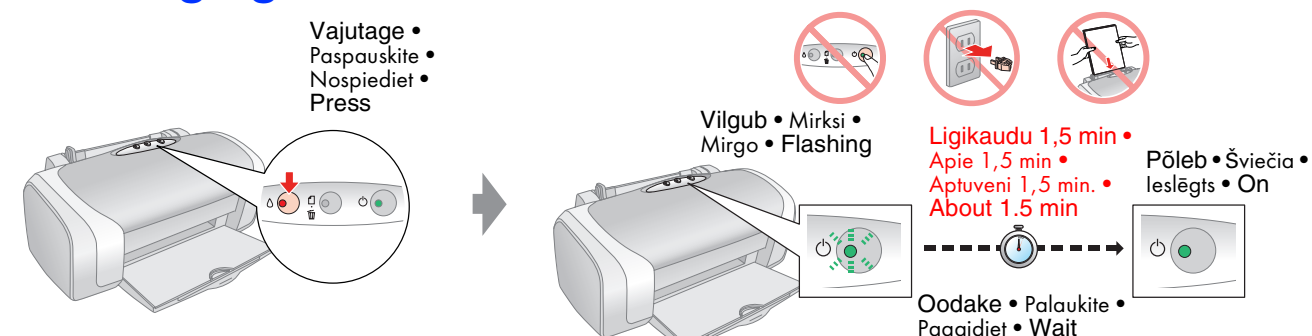
Klōps • Spragtelēkite • Nospiediet aizturi • Click

Sulgege • Uzđarykite • Aizveriet • Close

Klōps • Spragtelēkite • Nospiediet aizturi • Click

Sulgege • Uzđarykite • Aizveriet • Close

### 6. Tindiga tātmine • Uzpildymas rašalu • Tintes uzpildšana • Ink Charging



Vajutage • Paspauskite • Press

Vilgub • Mirksi • Mirgo • Flashing

Ligikaudu 1,5 min • Apie 1,5 min • Aptuveni 1,5 min • About 1.5 min

Pōleb • Švieĉia • Ieslēgts • On

Oodake • Palaukite • Pagaidiet • Wait

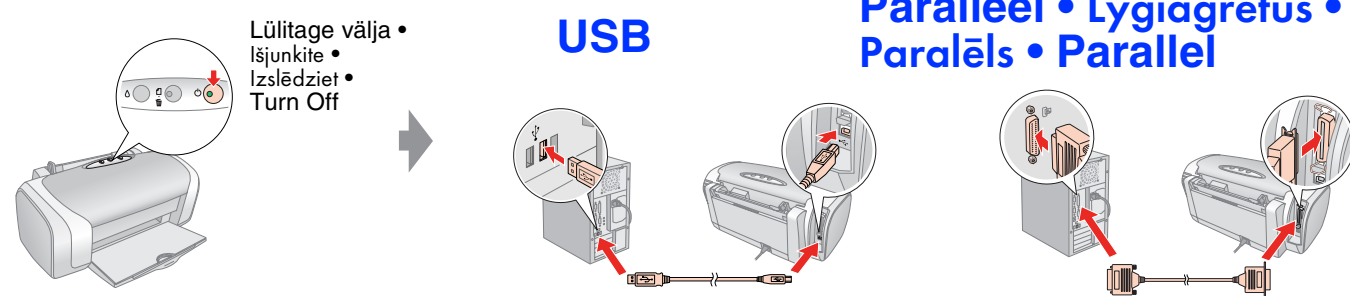
**Mārkus:** Aļģseit printerisē paigaldatud tindikassette kasutataksē osalīsēt trūkiepa tātminēks. Jārgmīsēd tindikassētd kestavad kogu oma ettenāhtud kasutusea.

**Pastaba:** Dalis pirmā kartā spausdintuve iđiegto rašalo kasētēs turinō bus panaudota uzpildyti spausdino mē galvutē. Kitos kasētēs gyvuos visā normalā naudojimo laikotarpī.

**Piezīme:** Tintes kasētnēs, kas printeri ir uzstādītas pirmoreiz, daļēji tiks izmantotas drukgalvas piepildīšanai. Turpmākās tintes kasētnēs saglabās tinti visā to nominālajā kalpošanas laikā.

**Note:** The ink cartridges first installed in your printer will be partly used to charge the print head. Subsequent ink cartridges will last for their full rated life.

### 7. Arvutiga ūhendamine • Prijungimas prie kompiuterio • Pievienošana datoram • Connecting to a Computer



Lūlitage vāija • Išjunkte • Izslēdziet • Turn Off

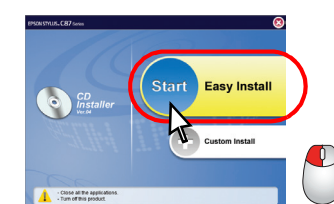
USB

Parallel • Lygiagretus • Parālēls • Parallel

Ārģe ūhendage mōlemāid kaableid samal ajal. Neprijunkite dviejū kabeliū tuo paĉiu metu. Vienlaikus nepievienojiet abus kabelus. Do not connect both cables at the same time.

### 8. Tarkvara installeerimine • Programinēs iŗangos iđiegimas • Programmatras instalšana • Installing the Software

Windowsi puhul • „Windows” vartotojams • Operētājsistēmai Windows • For Windows

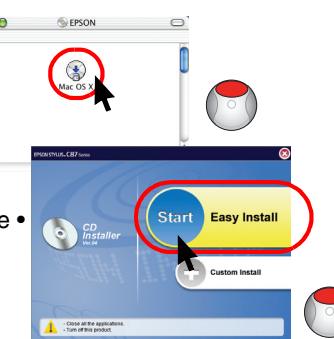
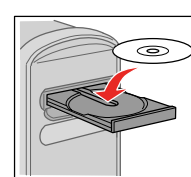


Jārgģige juhiseid • Vykdykite instrukcijas • Izpildiet instrukcijas • Follow the instructions

- Dialoguibokss puudub? → Topeltklōpsake CD-ROM ikooni.
- Nēra dialogo langelio? → Du kartus spragtelēkite CD-ROM piktogramā.
- Nav dialoglodziņa? → Veiciet dubultklikši uz CD-ROM ikonas.
- No dialog box? → Double-click CD-ROM icon.

- Windows XP x64 jaoks laadģge alla draiver. → <http://www.epson.com>
- Atsisiģskite tvarkyklē, skirtā „Windows XP” x64. → <http://www.epson.com>
- Windows XP x64, lejuplāđēdēt diskdzini. → <http://www.epson.com>
- For Win XP x64bit, download the driver. → <http://www.epson.com>

Mac OS X puhul • „Mac OS X” vartotojams • Operētājsistēmai Mac OS X • For Mac OS X



Jārgģige juhiseid • Vykdykite instrukcijas • Izpildiet instrukcijas • Follow the instructions

- Inteli-pōhise Macintoshi kasutāģtāģle ei garantēri Epson draiveri tōđkindlust, kui draiver on installitud tarkvara CD-ROMilt.

Laadģge draiver alla. → <http://www.epson.com>

- EPSON negali garantuoti, kad spausdintuvo tvarkyklē, iđiegta iš kompaktinio disko, veiks tinkamai „Intel” bazēs „Macintosh” kompiuteriuose.

Atsisiģskite tvarkyklē. → <http://www.epson.com>

- Intel atbalstītiem Macintosh lietotāģiem EPSON nevar garantēt atbilstošu printera diskdzinā darbību, ja jūs to instalģjat no programmatūras kompaktdiska.

Lejuplāđģģiet diskdzini. → <http://www.epson.com>

- For Intel-based Macintosh users, EPSON cannot guarantee the printer driver will operate properly if you install it from the software CD-ROM.

Download the driver. → <http://www.epson.com>

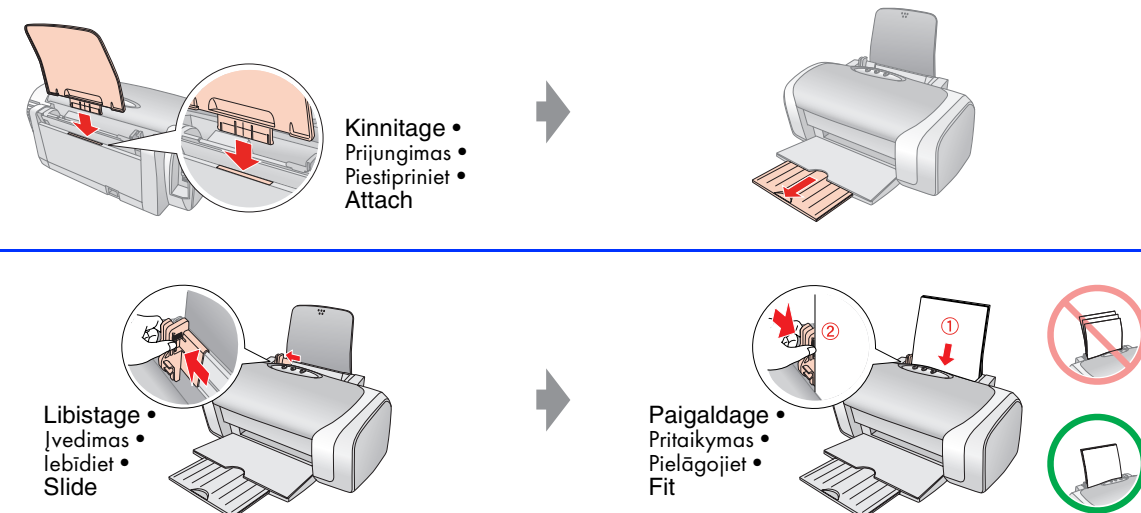
- Mac OS 9 puhul laadģge draiver alla. → <http://www.epson.com>

- „Mac OS X” vartotojams, atsisiģsdinkite tvarkyklē. → <http://www.epson.com>

- Operētājsistēmai Mac OS 9 lejupielāđģģiet draiveri. → <http://www.epson.com>

- For Mac OS 9, download the driver. → <http://www.epson.com>

### 9. Paberi laadimine • Popieriaus iđģģimas • Papra ielikšana • Loading Paper



Kinnitage • Prijungimas • Piestipriniet • Attach

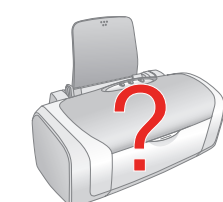
Libistage • Ivedimas • Iebidiet • Slide

Paigaldage • Pritaikymas • Pielāģojiet • Fit

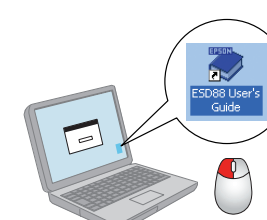
### 10. Lisateave • Kaip gauti daugiau informacijos • Papildu informāģja • Getting More Information



Printimine • Spausdinimas • Drukāšana • Printing



Veatsing • Nesklāndumū pašalinimas • Traucēģjumkēģšana • Troubleshooting



Kasutusjūhend • Vartotojo vadovas • Lietotāja rokasgrāģmata • User's Guide