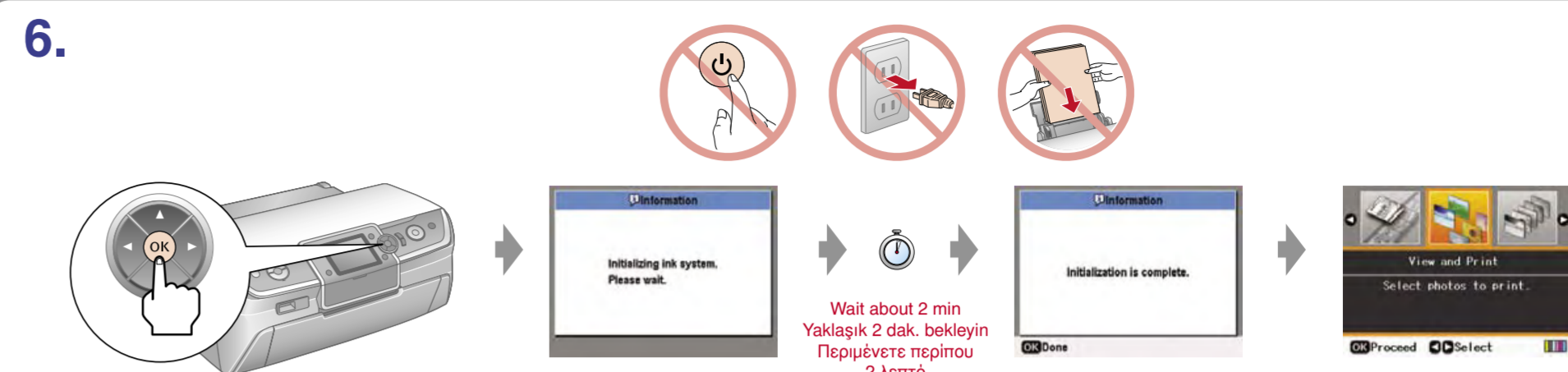
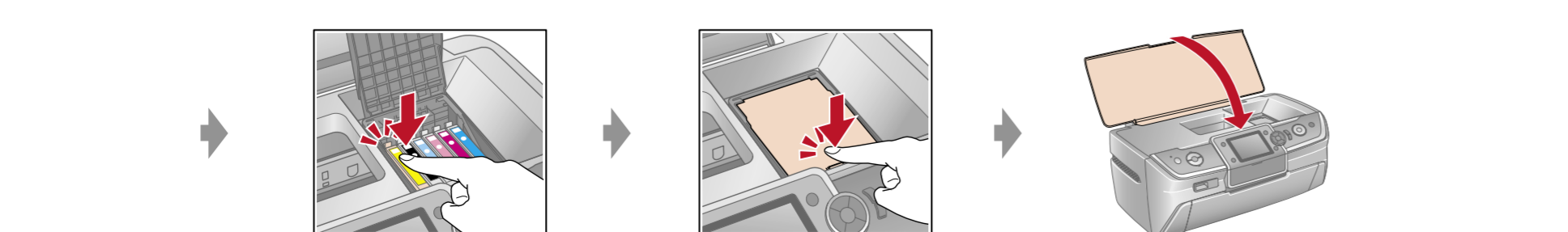
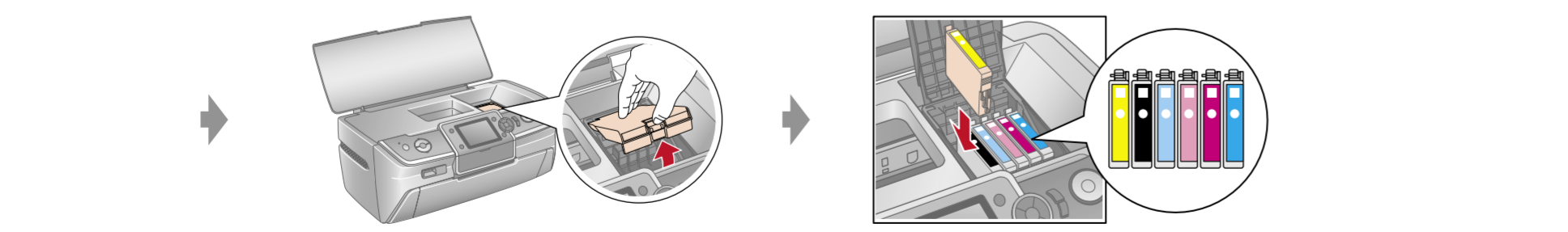
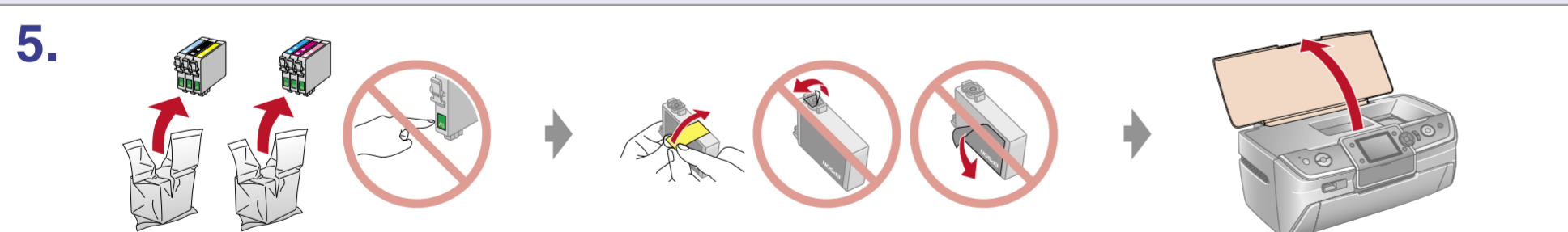
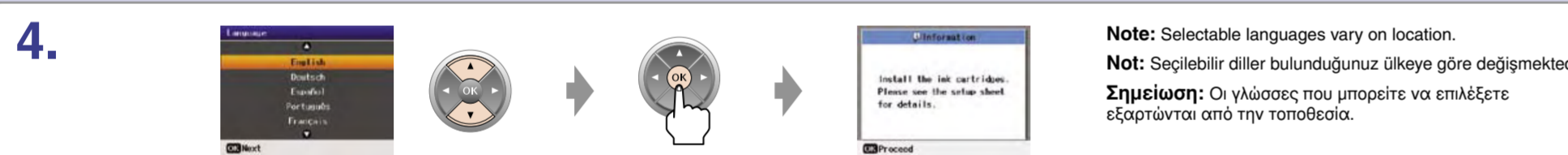
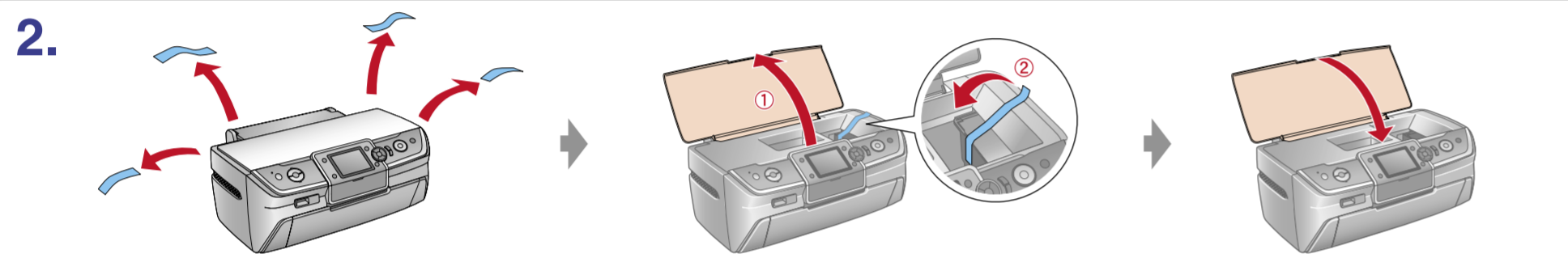


Start Here • Buradan Başlayın • Ξεκινήστε από εδώ

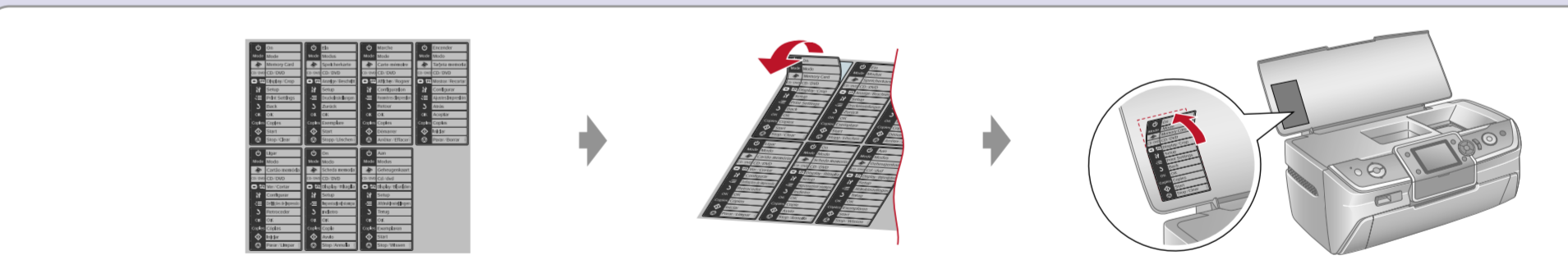
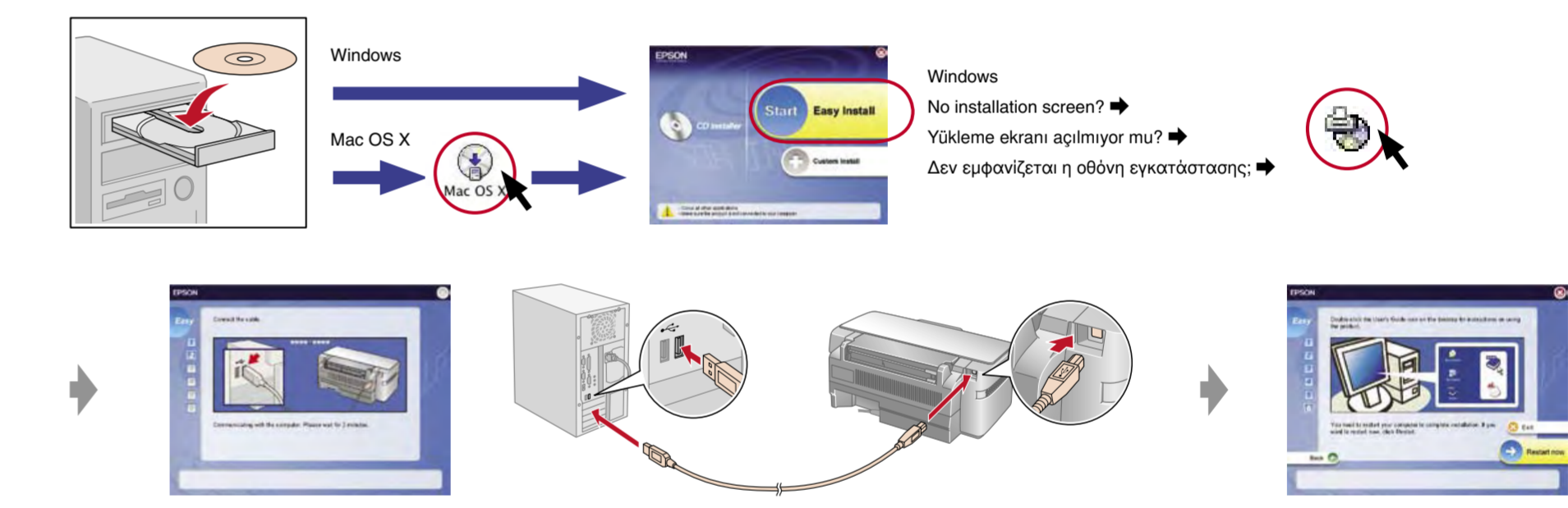
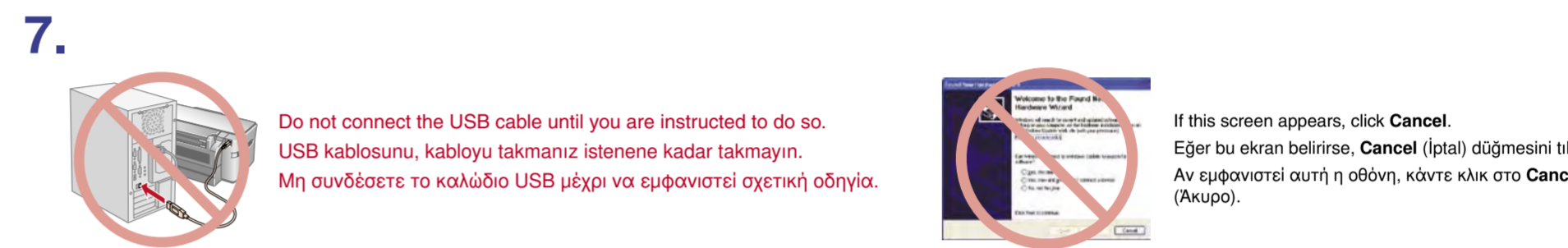


1.

Note: Do not open the ink cartridge package until you are ready to install it in the printer. The cartridge is vacuum packed to maintain its reliability.
Not: Yazıcıya kurmaya hazır olana kadar mürekkep kartuşu paketini açmayın. Kartuş güvenilirliğinin muhafaza edilmesi için vakumla paketlenmiştir.
Σημείωση: Μην ανοίγετε τη συσκευασία του δοχείου μελανιού, παρά μόνο όταν είστε έτοιμοι να το τοποθετήσετε στον εκτυπωτή. Το δοχείο είναι σφραγισμένο αεροστεγώς για να διατηρηθεί η αξιοπιστία του.



Note: The ink cartridges first installed in your printer will be partly used to charge the print head. Subsequent ink cartridges will last for their full rated life.
Not: Yazıcınıza ilk takılan mürekkep kartuşlarının bir kısmı yazdırma kafasını doldurmak için kullanılacaktır. Sonraki mürekkep kartuşları tam hizmet ömürleri boyunca kullanılabilirlerdir.
Σημείωση: Τα δοχεία μελανιού που είναι ήδη εγκατεστημένα στον εκτυπωτή σας θα χρησιμοποιηθούν εν μέρει για την πλήρωση της κεφαλής εκτύπωσης. Τα επόμενα δοχεία μελανιού που θα τοποθετήσετε θα διαρκέσουν για την πλήρη ονομαστική διάρκεια ζωής τους.



Getting More Information • Daha Fazla Bilgi Alma • Περισσότερες πληροφορίες

