

# EPSON AcuLaser C3800 Series

## Guide bourrages



**Avertissements.** doivent être suivis à la lettre pour éviter les blessures corporelles



**Attentions.** A respecter pour éviter d'endommager votre installation.

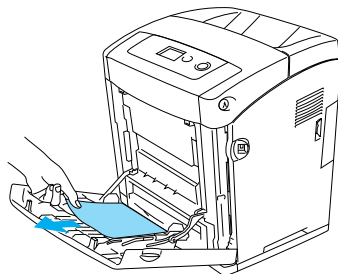
Les Remarques fournissent des informations et des conseils utiles concernant le fonctionnement de votre imprimante.

Lorsque le message d'erreur Bourrage papier XXX apparaît sur l'écran LCD, reportez-vous à la procédure adaptée pour supprimer le bourrage papier.

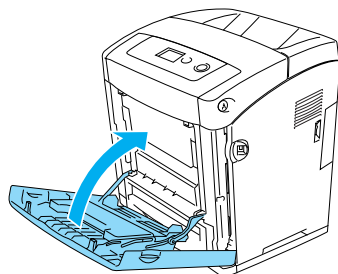
Pour plus d'informations, reportez-vous au Guide d'utilisation en ligne.

### Bourrage MP C1 A

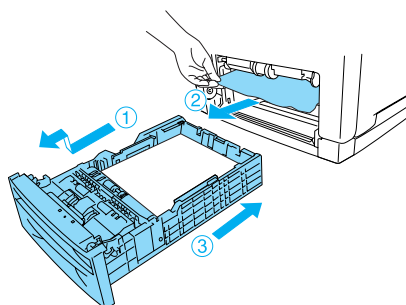
1



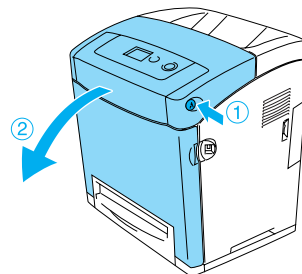
2



3



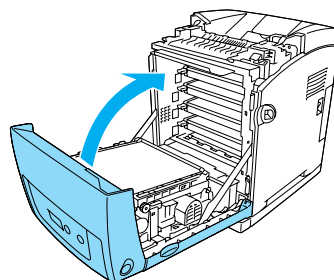
4



**Attention :**

- ❑ Ne laissez pas le capot avant ouvert pendant plus de cinq minutes pour éviter d'exposer les cartouches de toner à la lumière.
- ❑ N'exposez pas les cartouches de toner à la lumière du soleil.

5

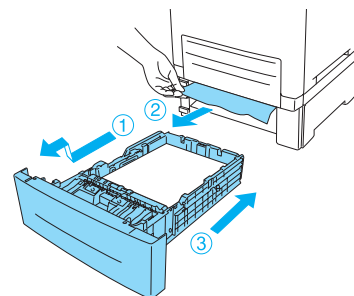


### Bourrage C2 C1 A

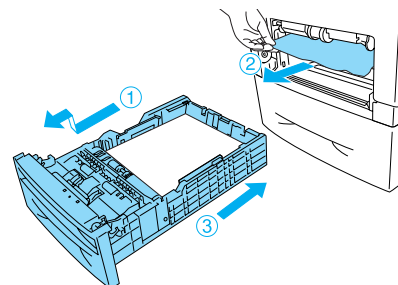
**Remarque :**

Si le bac BM s'ouvre, enlevez tout le papier, puis fermez le bac BM.

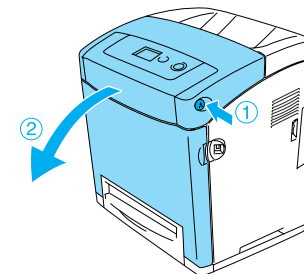
1



2



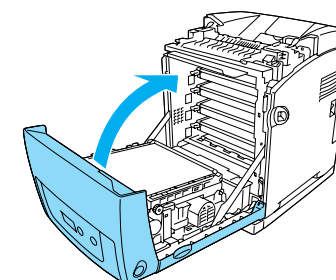
3



**Attention :**

- ❑ Ne laissez pas le capot avant ouvert pendant plus de cinq minutes pour éviter d'exposer les cartouches de toner à la lumière.
- ❑ N'exposez pas les cartouches de toner à la lumière du soleil.

4

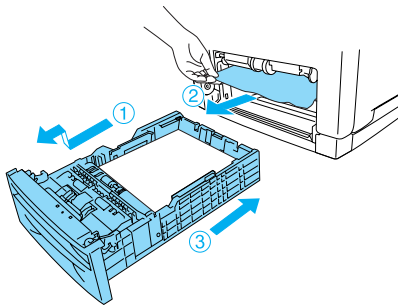


## Bourrage C1 A

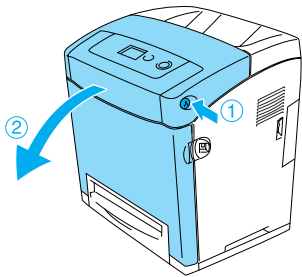
### Remarque :

Si le bac BM s'ouvre, enlevez tout le papier, puis fermez le bac BM.

1



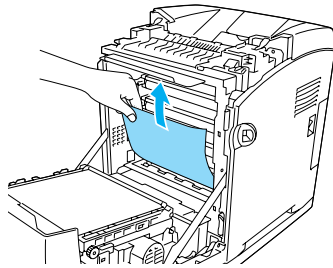
2



### Attention :

- ❑ Ne laissez pas le capot avant ouvert pendant plus de cinq minutes pour éviter d'exposer les cartouches de toner à la lumière.
- ❑ N'exposez pas les cartouches de toner à la lumière du soleil.

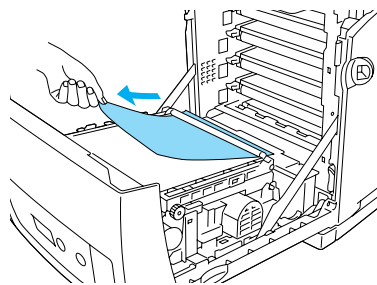
3



### Attention :

Ne touchez pas la bande de transfert ni les tambours photosensibles pour éviter de les endommager.

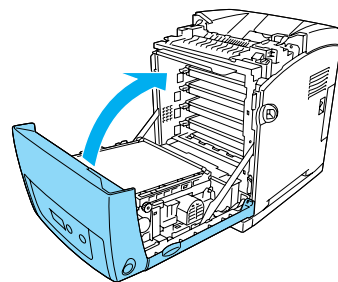
4



### Attention :

Prenez garde de ne pas endommager la bande de transfert.

5

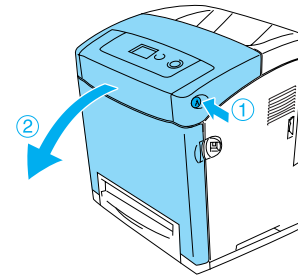


## Bourrage A D

### Remarque :

Si le bac BM s'ouvre, enlevez tout le papier, puis fermez le bac BM.

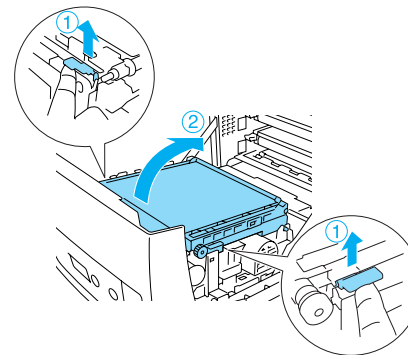
1



### Attention :

- ❑ Ne laissez pas le capot avant ouvert pendant plus de cinq minutes pour éviter d'exposer les cartouches de toner à la lumière.
- ❑ N'exposez pas les cartouches de toner à la lumière du soleil.

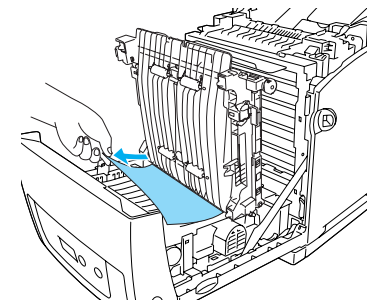
2



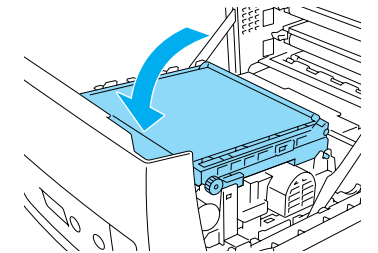
### Attention :

Ne touchez pas la bande de transfert ni les tambours photosensibles pour éviter de les endommager.

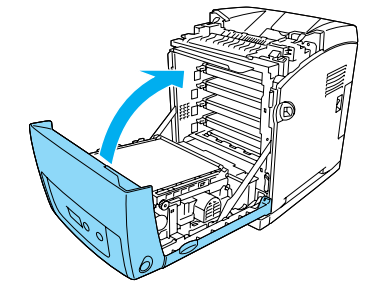
3



4



5

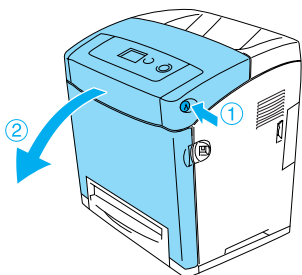


## Bourrage A B

### Remarque :

Si le bac BM s'ouvre, enlevez tout le papier, puis fermez le bac BM.

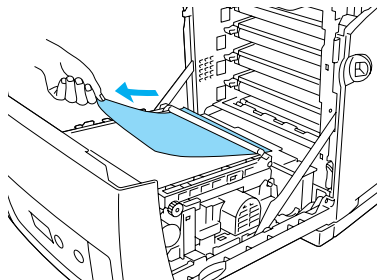
1



### Attention :

- ❑ Ne laissez pas le capot avant ouvert pendant plus de cinq minutes pour éviter d'exposer les cartouches de toner à la lumière.
- ❑ N'exposez pas les cartouches de toner à la lumière du soleil.

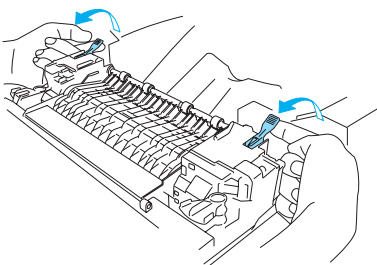
2



### Attention :

- ❑ Prenez garde de ne pas endommager la bande de transfert.
- ❑ Ne touchez pas la bande de transfert ni les tambours photosensibles pour éviter de les endommager.

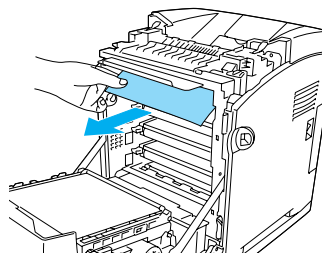
3



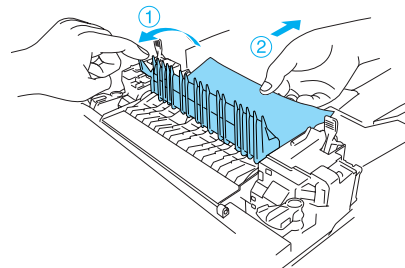
### Avertissement :

Veillez à ne pas toucher l'unité de fusion qui porte la mention CAUTION HIGH TEMPERATURE (ATTENTION SURFACE CHAUDE) ni la zone environnante. Si l'imprimante vient d'être utilisée, l'unité de fusion et la zone environnante sont probablement très chaudes. Si vous devez toucher ces zones, attendez 30 minutes de manière à ce que la chaleur se dissipe.

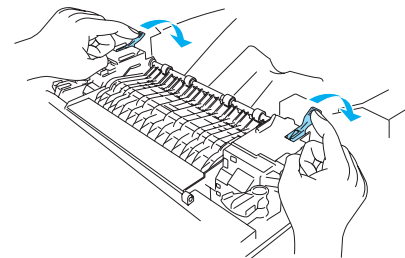
4



5



6



7

