

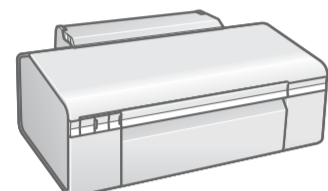
Start Here • Démarrez ici • Hier starten • Hier beginnen



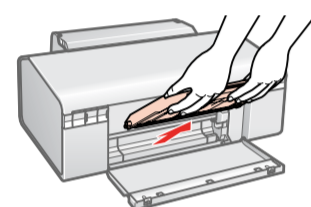
Printed in XXXXXX XX.XX-XX XXX



1.

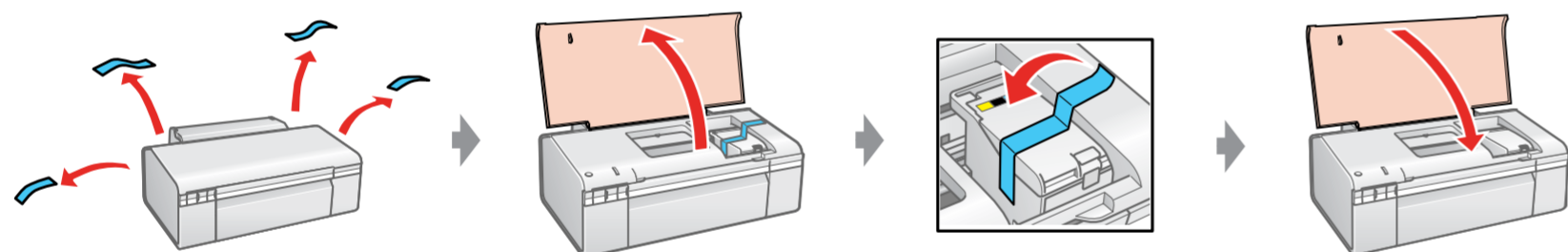


- Note:**
- ❑ Do not open the ink cartridge package until you are ready to install it in the printer. The cartridge is vacuum packed to maintain its reliability.
 - ❑ Store the CD/DVD tray flat.
- Note:**
- ❑ Ouvrez l'emballage de la cartouche d'encre lorsque vous êtes prêt à installer la cartouche dans l'imprimante. La cartouche est emballée sous vide afin de garantir sa fiabilité.
- Hinweis:**
- ❑ Conservez le plateau CD/DVD sur une surface plate.
 - ❑ Öffnen Sie die Verpackungen der Tintenpatrone nicht, bevor Sie sie direkt in den Drucker einsetzen. Die Patrone ist vakuumverpackt, damit die Haltbarkeit erhalten bleibt.
 - ❑ Lagern Sie das CD/DVD - Fach in einer ebenen Stellung.
- Opmerking:**
- ❑ open de verpakking van de inktcartridge niet totdat u de cartridge in de printer gaat plaatsen. De cartridge is vacuüm verpakt om de kwaliteit te waarborgen.
 - ❑ Bewaar de cd/dvd-lade op een vlakke ondergrond.

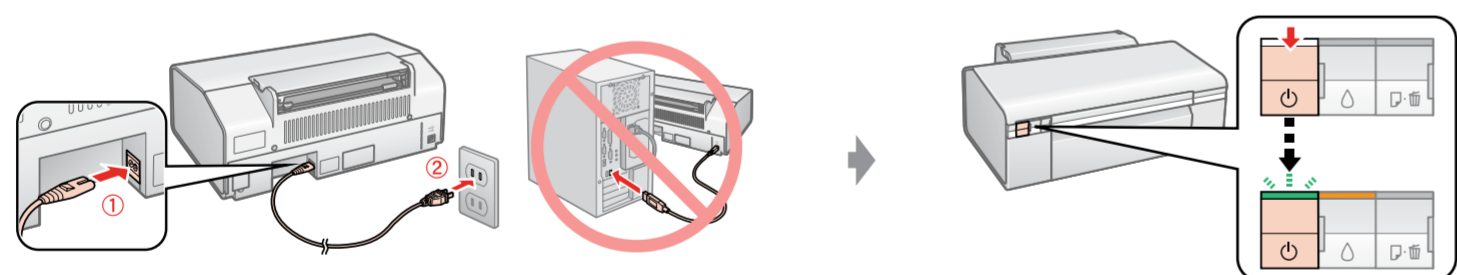


- Note:**
- ❑ The front tray is detachable to switch the tray to the CD/DVD printing position.
- Remarque:**
- ❑ Vous pouvez détacher le bac avant afin de passer en position d'impression sur CD/DVD.
- Hinweis:**
- ❑ Das vordere Fach kann herausgenommen werden, um es in die Druckposition für CD/DVD zu schieben.
- Opmerking:**
- ❑ De voorste lade kan worden weggenomen om de lade in te stellen op het afdrucken van cd's en dvd's.

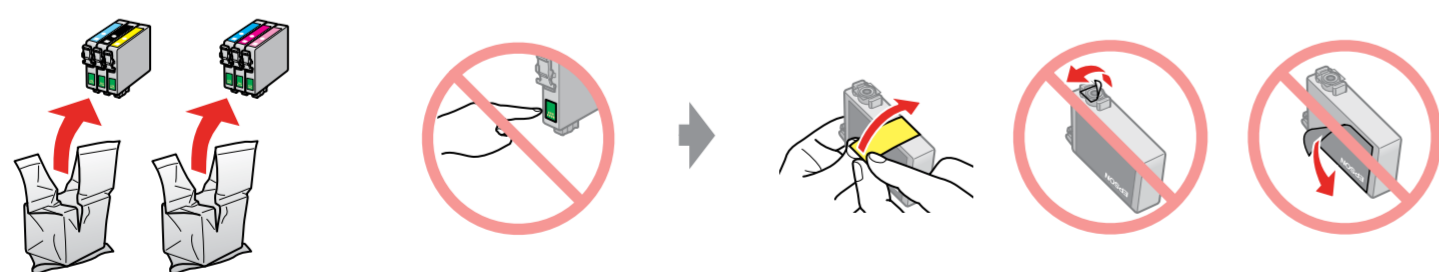
2.



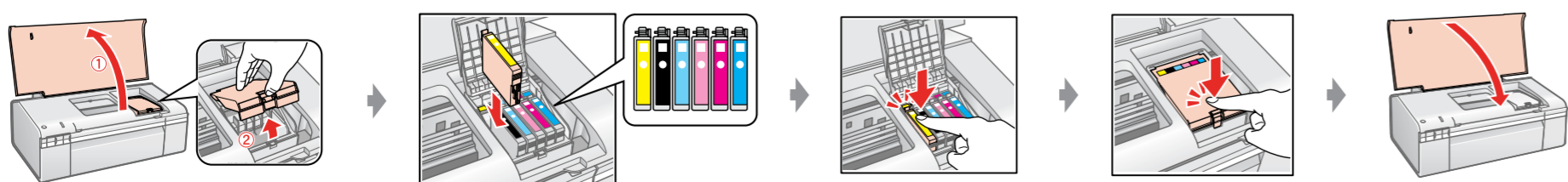
3.



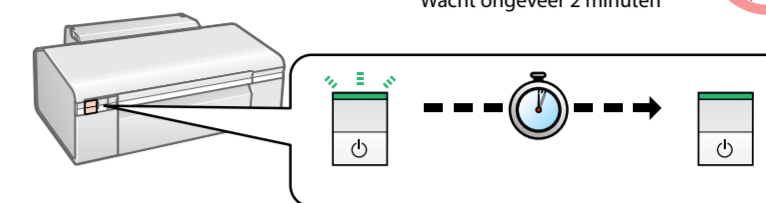
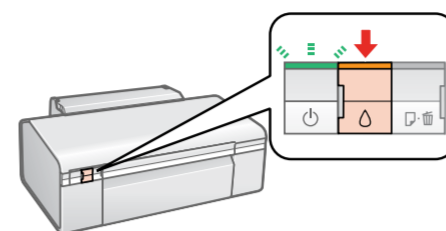
4.



5.



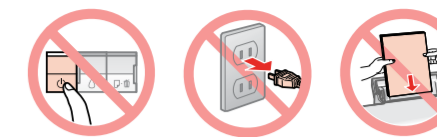
6.



Flashing • Clignotant • Aufleuchten • Knippert

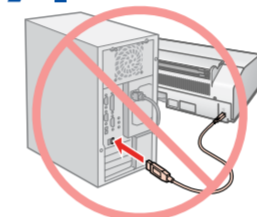
On • Allumé • An • Aan

Wait about 2 min
Attendez environ 2 minutes
Warten Sie ca. 2 Min.
Wacht ongeveer 2 minuten



- Note:**
- ❑ The ink cartridges first installed in your printer will be partly used to charge the print head. These cartridges print fewer pages compared to subsequent ink cartridges.
- Remarque:**
- ❑ Les premières cartouches d'encre installées dans votre imprimante sont partiellement utilisées pour charger la tête d'impression. Ces cartouches permettent d'imprimer moins de pages que les cartouches d'encre installées par la suite.
- Hinweis:**
- ❑ Die Tintenpatrone, die zuerst in Ihren Drucker eingesetzt wurden, dienen teilweise dazu, Ihren Druckkopf zu laden. Mit diesen Patronen können im Vergleich zu denselben Patronen weniger Seiten gedruckt werden.
- Opmerking:**
- ❑ de inktcartridge die op dat moment in uw printer is geplaatst, zal deels worden gebruikt om de printkop op te laden. U kunt met deze cartridges minder pagina's afdrucken dan met volgende cartridges.

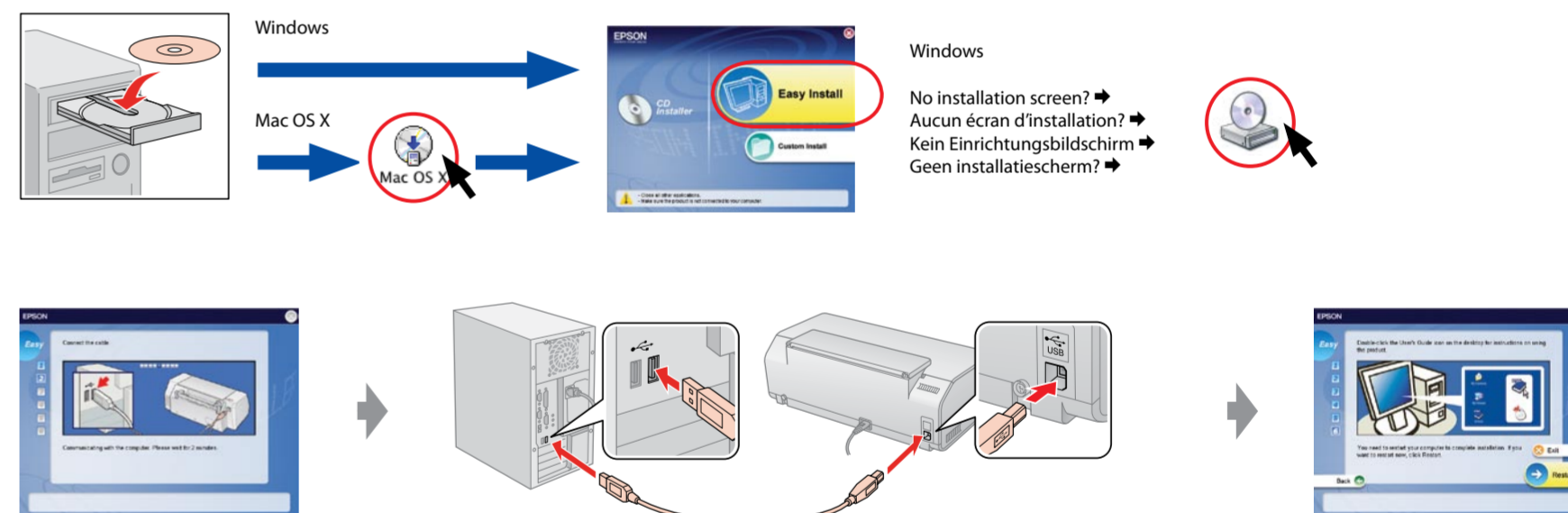
7.



Do not connect the USB cable until you are instructed to do so.
Ne connectez pas le câble USB avant que les instructions ne vous l'indiquent.
Verbinden Sie nicht das USB-Kabel, bevor Sie dazu aufgefordert werden.
Plaats de USB-kabel niet voordat hier naar wordt gevraagd.



If this screen appears, click **Cancel**.
Si cet écran apparaît, cliquez sur **Cancel** (Annuler).
Wenn dieser Bildschirm erscheint, drücken Sie **Cancel** (Abbrechen).
Als dit scherm wordt weergegeven, drukt u op **Cancel** (Annuleren).



Getting More Information • Pour obtenir plus d'informations • Weitere Informationen erhalten • Meer informatie

