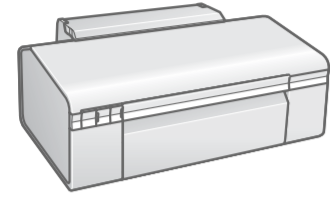
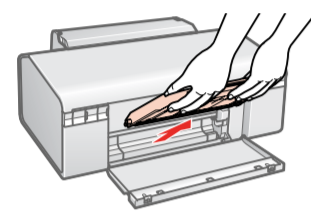


Inizia qui • Para empezar • Começar por aqui

1.

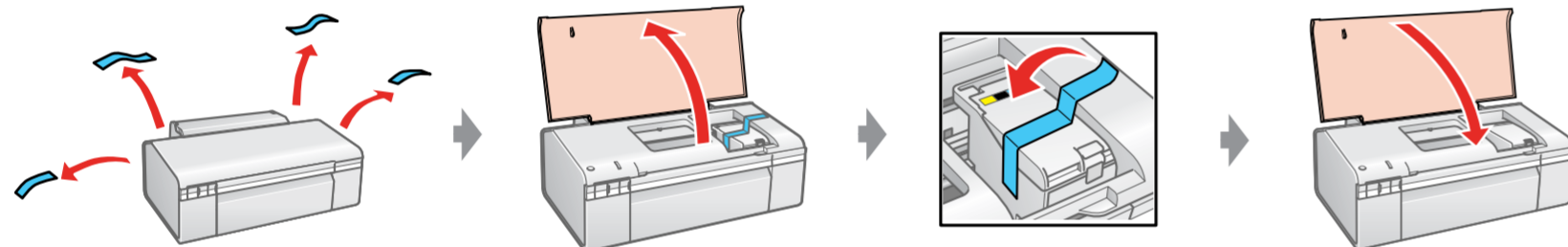


- Nota:** □ Non aprire la confezione della cartuccia d'inchiostro fino a quando non si è pronti ad installarla nella stampante. La cartuccia è confezionata sottovuoto per conservare tutta la sua affidabilità.
 □ Mantener el vassoio per CD/DVD in posición plana.
Nota: □ no abra el paquete del cartucho de tinta hasta que vaya a instalarlo en la impresora. El cartucho está envasado al vacío para conservar todas sus propiedades.
 □ Guarde la bandeja de CD/DVD en una superficie plana.
Nota: □ Abra apenas a embalagem do tinteiro quando o for instalar na impressora. O tinteiro é embalado em vácuo para manter a sua fiabilidade.
 □ Guarde a superfície do receptor de CD/DVD.

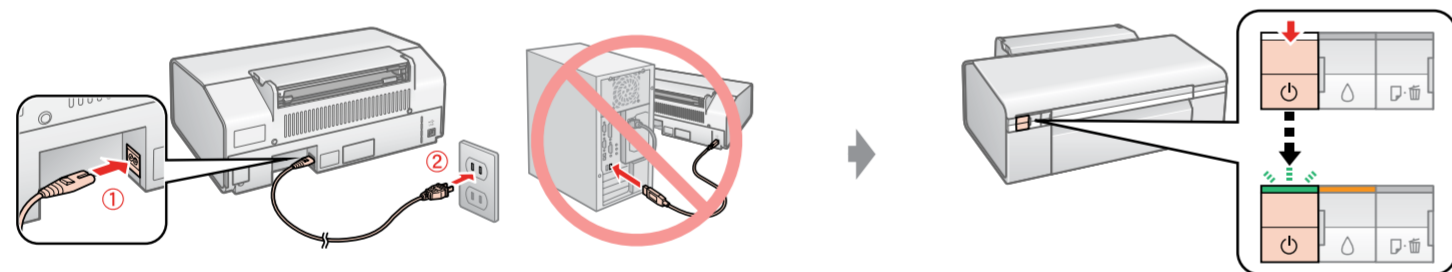


- Nota:** □ Il vassoio anteriore è removibile per commutare il vassoio nella posizione di stampa per CD/DVD.
Nota: □ la bandeja frontal es desmontable para poder cambiarla a la posición de impresión de CD/DVD.
Nota: □ O receptor frontal é destacável para mudar o receptor para a posição de impressão de CD/DVD.

2.



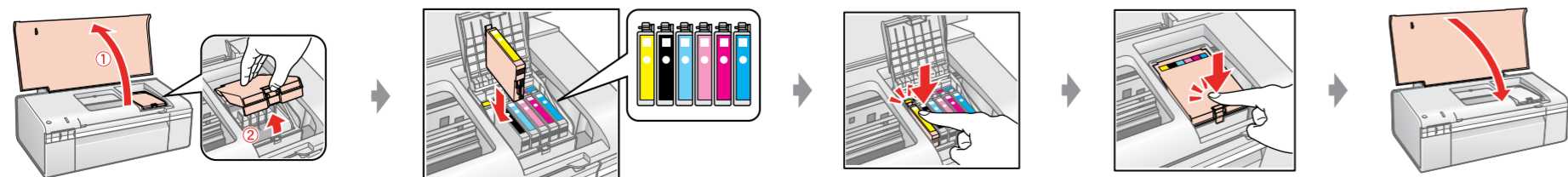
3.



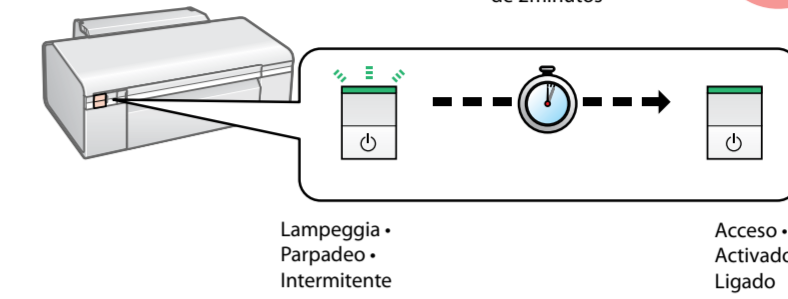
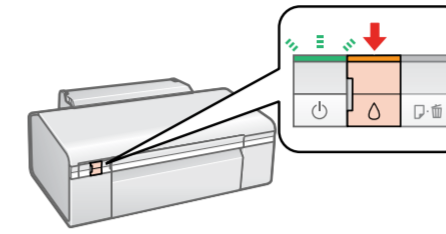
4.



5.



6.

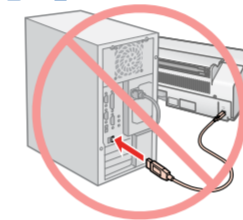


Attendere per circa 2 minuti
 Espere unos 2 min.
 Aguarde cerca de 2 minutos



- Nota:** □ Le prime cartucce d'inchiostro installate nella vostra stampante verranno in parte usate per caricare la testina di stampa. Queste cartucce stamperanno meno pagine rispetto alle cartucce d'inchiostro successive.
Nota: □ los primeros cartuchos instalados en esta impresora se utilizarán parcialmente para cargar el cabezal de impresión. Estos cartuchos imprimirán menos páginas en comparación con los siguientes cartuchos.
Nota: □ Os primeiros tinteiros instalados na sua impressora serão parcialmente utilizados para carregar a cabeça de impressão. Esses tinteiros imprimirão menos páginas comparados com os tinteiros subsequentes..

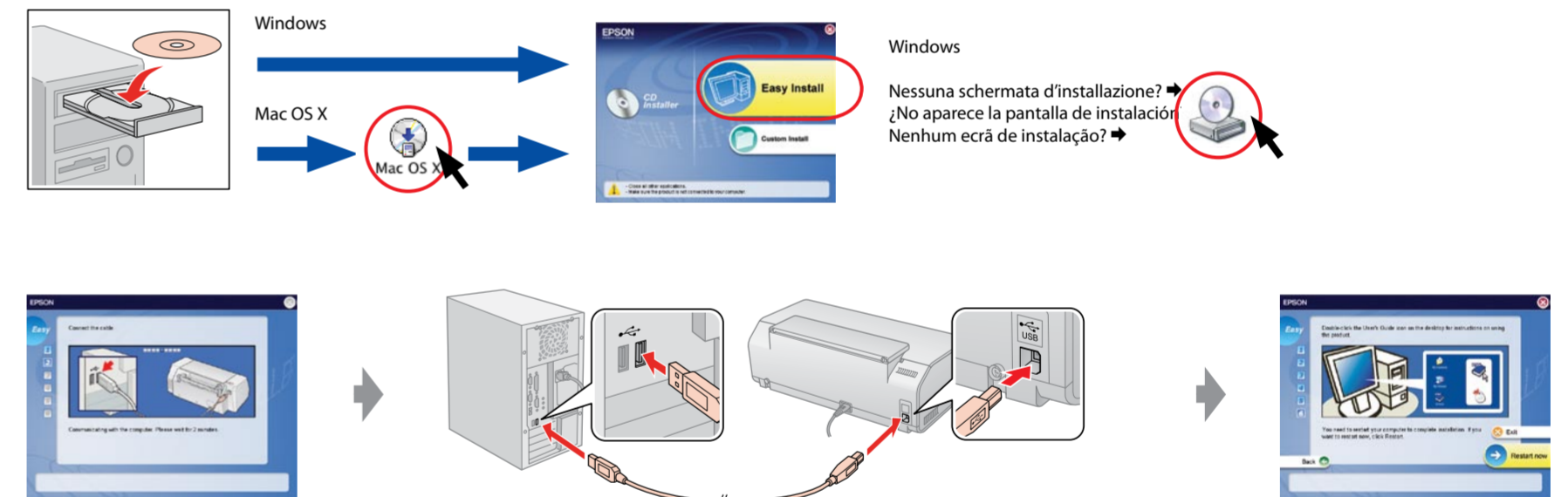
7.



Non collegare il cavo USB fino a quando non vi verrà richiesto.
No conecte el cable USB hasta que se le indique.
Não ligue o cabo USB até indicação em contrário.



Se appare questa schermata, cliccare su **Cancel** (Annulla).
 Si aparece esta pantalla, haga clic en **Cancel** (Cancelar).
 Se aparecer o seguinte ecrã, faça clique em **Cancel** (Cancelar).



**Per maggiori informazioni •
 Para obtener más información •
 Obter Mais Informações**

