

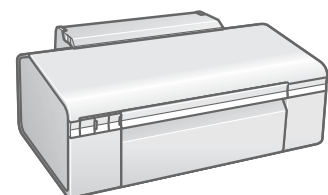
## Start Here • Start her • Aloita tästä • Start her • Starta här



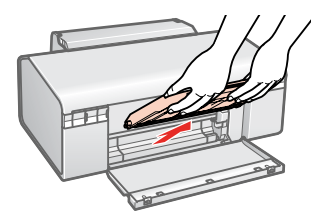
Printed in XXXXXX XX.XX-XX XXX



### 1.

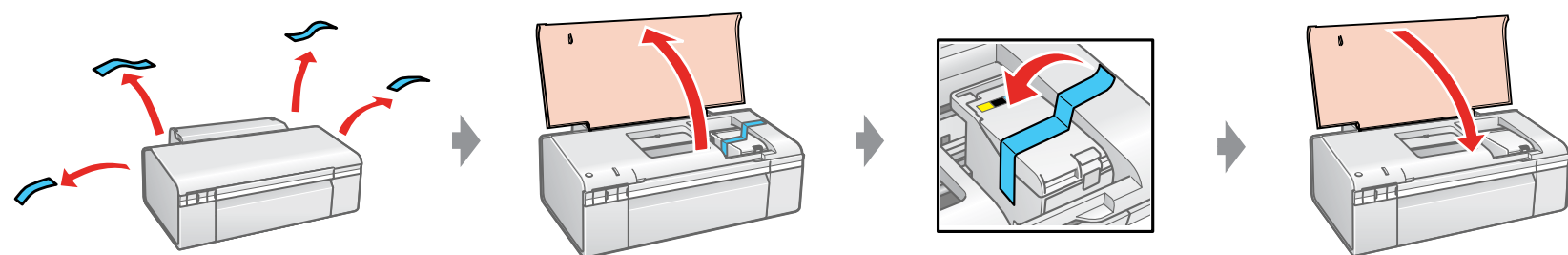


- Note:**
- Do not open the ink cartridge package until you are ready to install it in the printer. The cartridge is vacuum packed to maintain its reliability.
  - Store the CD/DVD tray flat.
- OBS:**
- Åben ikke emballagen før du er klar til at installere blækpatronen i printeren. Blækpatronen er vakuumpakket for at bevare kvaliteten.
  - Opbevar cd/dvd-bakken jævnt.
- Huomautus:**
- Älä avaa värikasettipakkausta, ennen kuin olet valmis asentamaan värikasetit tulostimeen. Luotettavuuden parantamiseksi värikasetit on tyhjiöpakattu.
  - Säilytä CD/DVD-taso tasaisella alustalla.
- Merknad:**
- Ikke åpne blekkpatronen før du er klar til å installere skriveren. Blekkpatronen er vakuumpakket for å opprettholde dens funksjonsstabilitet.
  - Oppbevar CD/DVD-brettet på en jevn overflate.
- Anmärkning:**
- Öppna inte förpackningen med bläckpatronen förrän den ska installeras i skrivaren. Bläckpatronen är vakuumpackad för att den ska kunna lagras.
  - Förvara cd/dvd-facket plant.

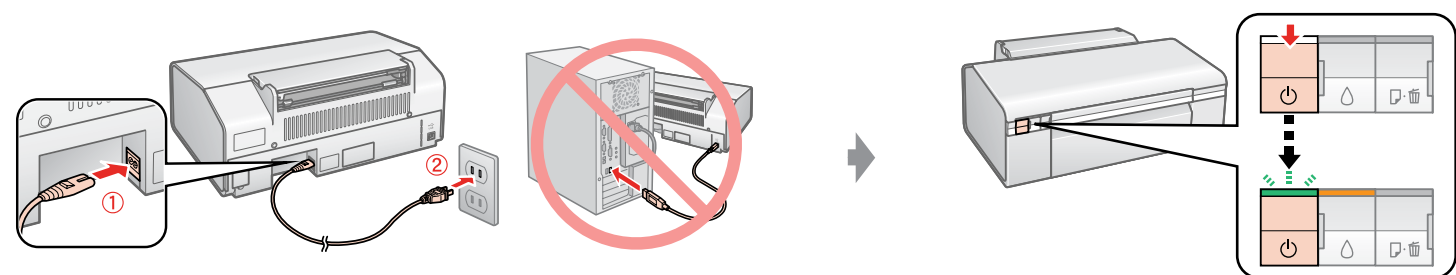


- Note:**
- The front tray is detachable to switch the tray to the CD/DVD printing position.
- OBS:**
- Forreste bakke kan tages af for at flytte bakken til cd/dvd-udskrivningsposition.
- Huomautus:**
- Etutaso voidaan irrottaa, jotta taso voidaan vaihtaa CD/DVD-tulostusasentoon.
- Merk:**
- Frontbrettet er avtagbart slik at brettet kan endres til CD/DVD-posisjon.
- Anmärkning:**
- Frontfacket är löstagbart för att kunna flyttas till läget för utskrift på cd/dvd-skiva.

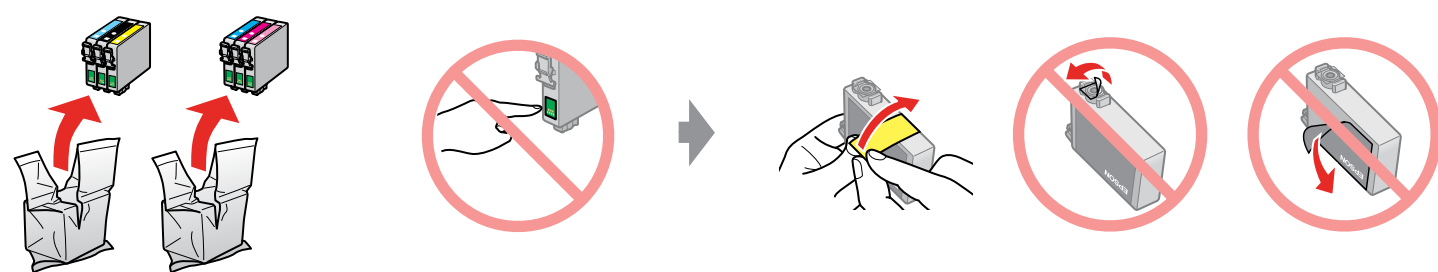
### 2.



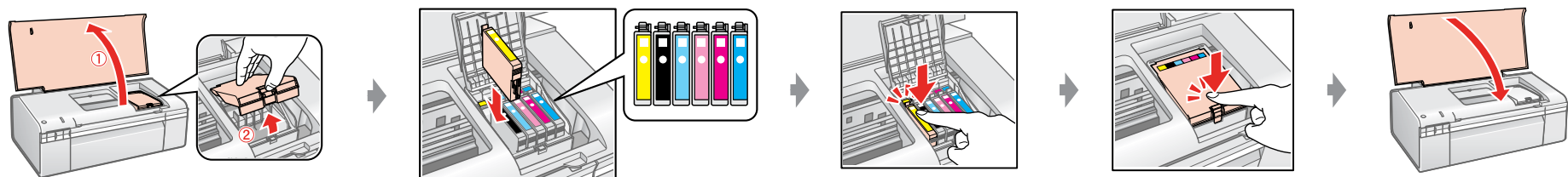
### 3.



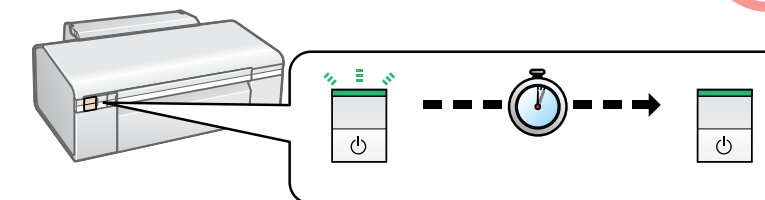
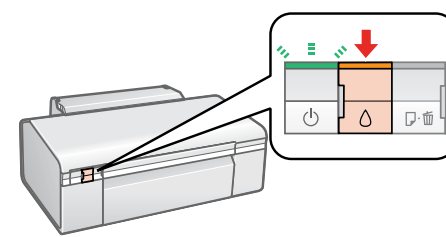
### 4.



### 5.



### 6.



Flashing • Blinker • Viikkuu • Blinker • Blinkar

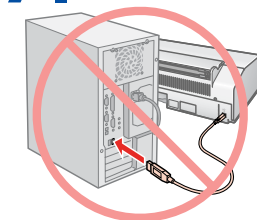
On • Tændt • Påällä • På • På

Wait about 2 min  
Vent ca. 2 min  
Odota noin 2 min  
Vent i omkring 2 minutter  
Vänta cirka 2 min

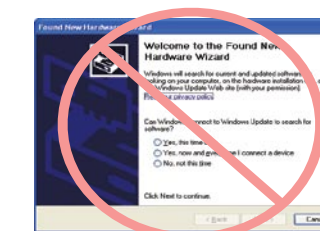


- Note:**
- The ink cartridges first installed in your printer will be partly used to charge the print head. These cartridges print fewer pages compared to subsequent ink cartridges.
- OBS:**
- De blækpatroner der installeres først i din printer, bruges delvist til at fylde printhovedet. Med disse blækpatroner kan man udskrive færre sider sammenlignet med efterfølgende blækpatroner.
- Huomautus:**
- Tulostimeen ensimmäiseksi asennettuja värikasetteja käytetään osittain tulostuspään täyttämiseen. Nämä värikasetit tulostavat vähemmän sivuja seuraaviin värikasetteihin verrattuna.
- Merknad:**
- Blekkpatronene som ble installert først i skriveren din vil delvis brukes til å lade skriverhodet. Disse patronene skriver ut færre sider sammenlignet med etterfølgende blekkpatroner.
- Anmärkning:**
- De första bläckpatroner som installeras i denna produkt kommer delvis att användas till att ladda skrivarhuvudet. De här patronerna skriver ut färre sidor jämfört med följande bläckpatroner.

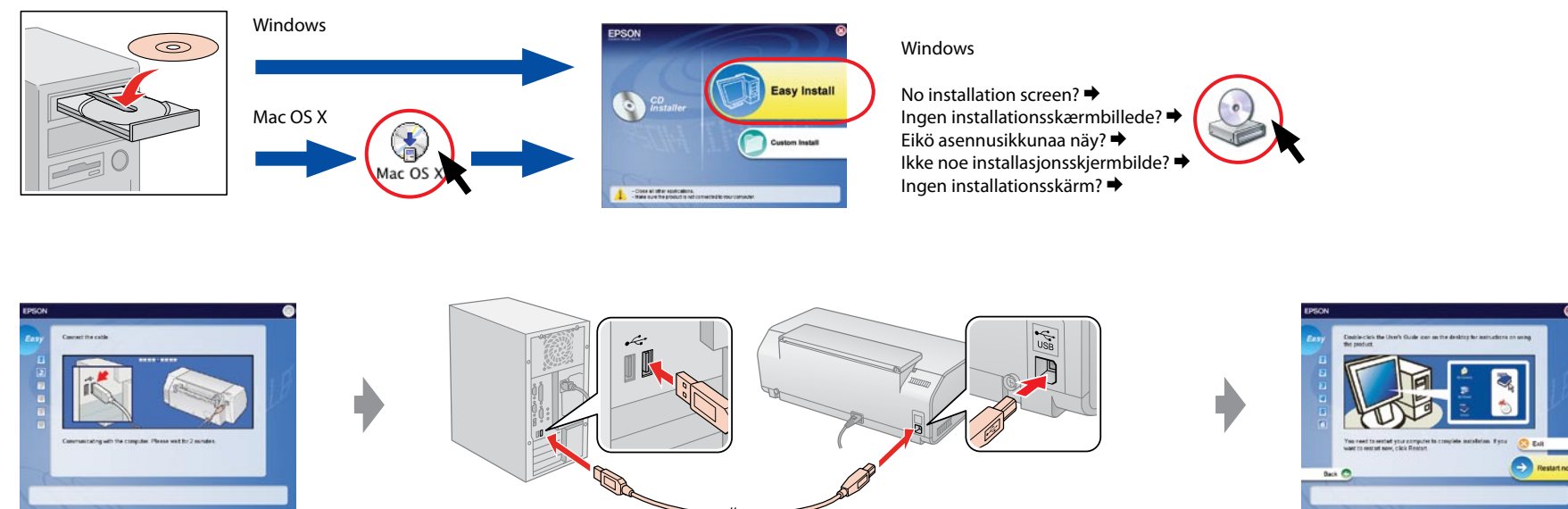
### 7.



Do not connect the USB cable until you are instructed to do so.  
Tiisliit USB-kabeli ennen kuin olet ohjeistettu tekemään.  
Älä kytke USB-kaapelia, ennen kuin sitä pyydetään.  
Ikke koble til USB-kabelen før du blir bedt om det.  
Anslut inte USB-kabeln förrän du ombes att göra det.



If this screen appears, click **Cancel**.  
Klik på **Cancel** (Annuller) hvis dette skærmbillede vises.  
Jos näkyviin tulee tämä näyttö, napsauta **Cancel** (Peruuta).  
Hvis dette skjermbildet kommer frem trykker du på **Cancel** (Avbryt).  
Om denna skärm visas, klicka **Cancel** (Avbryt).



## Getting More Information • Få flere oplysninger • Lisätietoja • Å få mer informasjon • Få mer informasjon

