

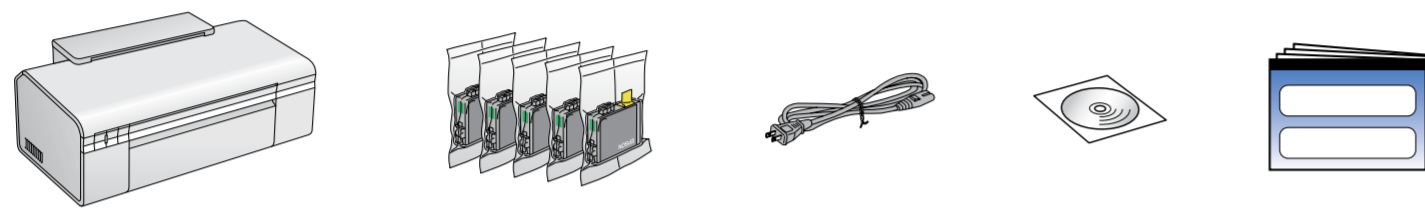
## Start Here • Démarrez ici • Hier starten • Hier beginnen



Printed in XXXXXX XX.XX-XX XXX

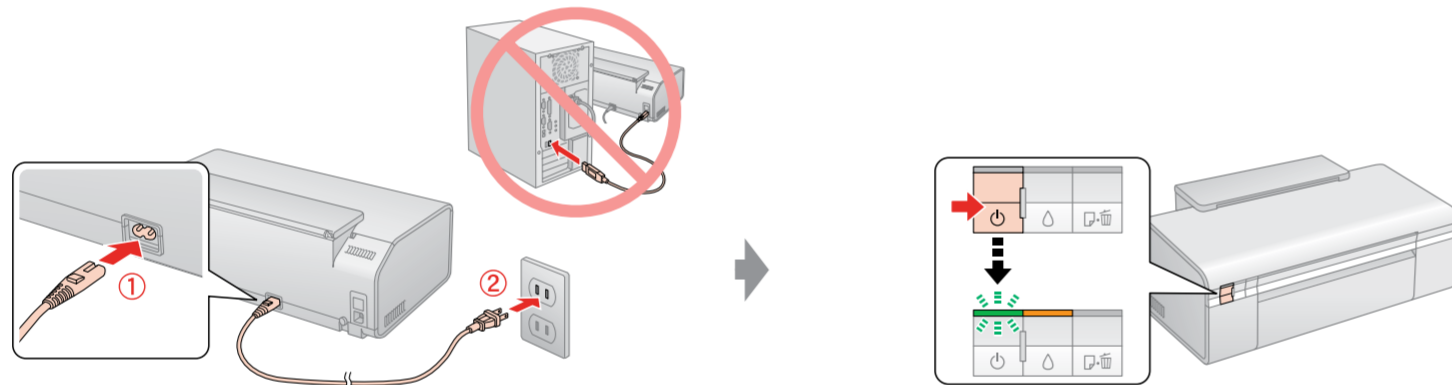


1.

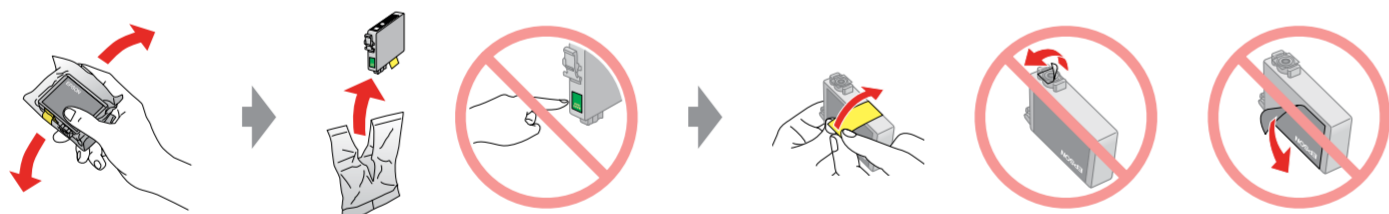


**Note:** Do not open the ink cartridge package until you are ready to install it in the printer. The cartridge is vacuum packed to maintain its reliability.  
**Note:** Ouvrez l'emballage de la cartouche d'encre lorsque vous êtes prêt à installer la cartouche dans l'imprimante. La cartouche est emballée sous vide afin de garantir sa fiabilité.  
**Hinweis:** Öffnen Sie die Verpackungen der Tintenpatrone nicht, bevor Sie sie direkt in den Drucker einsetzen. Die Patrone ist vakuumverpackt, damit die Haltbarkeit erhalten bleibt.  
**Opmerking:** de verpakking van de inktcartridge niet totdat u de cartridge in de printer gaat plaatsen. De cartridge is vacuüm verpakt om de kwaliteit te waarborgen.

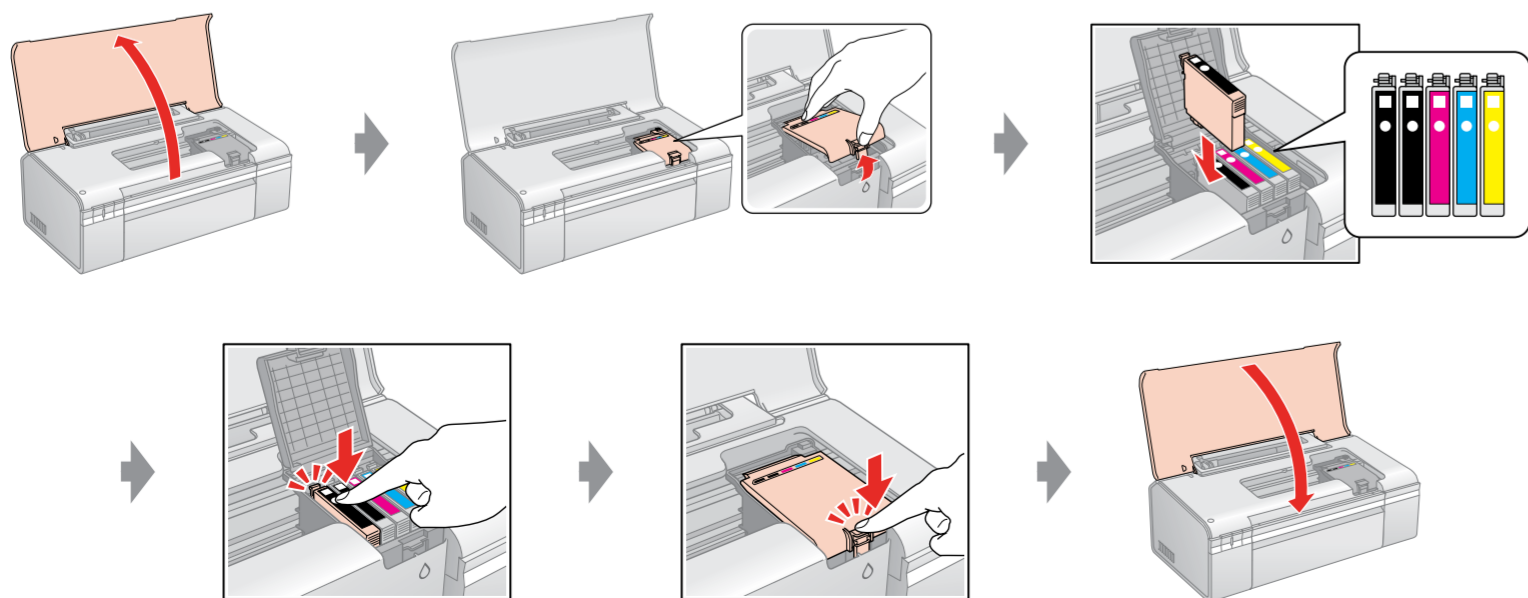
2.



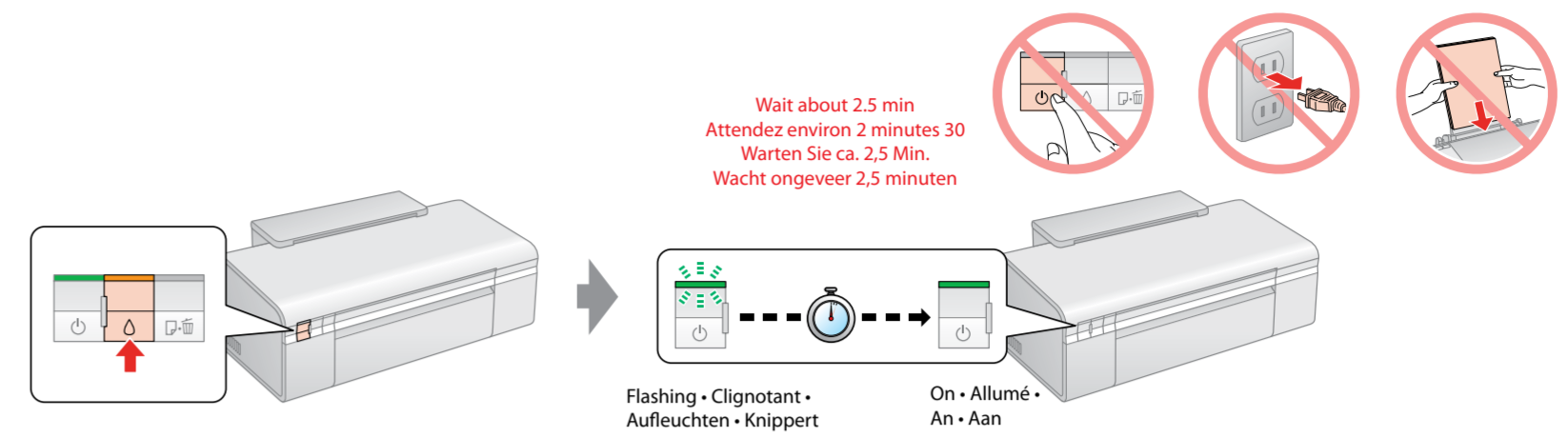
3.



4.

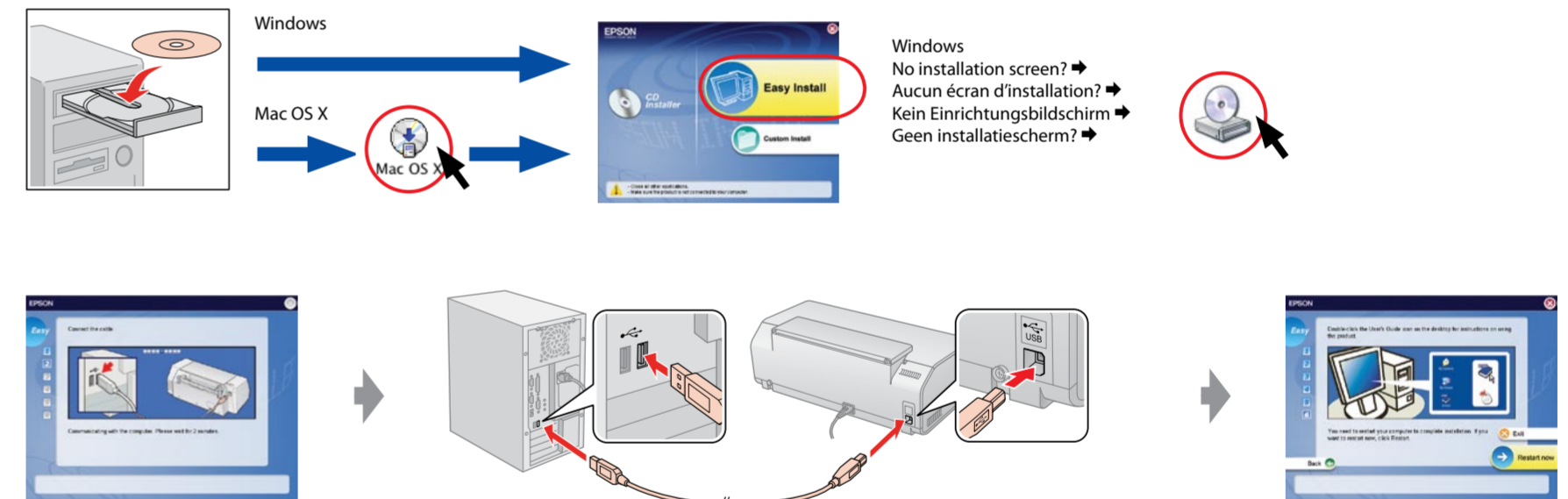
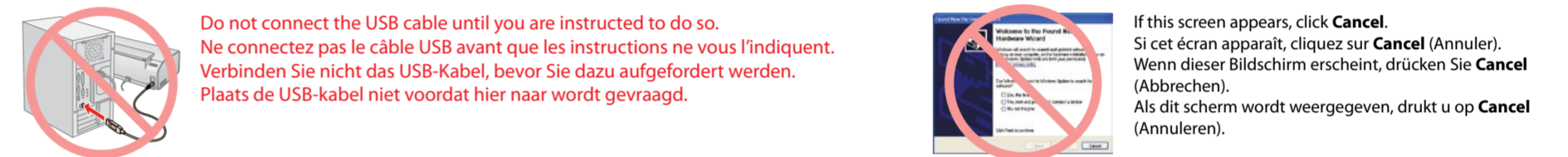


5.



**Note:** The ink cartridges first installed in your printer will be partly used to charge the print head. These cartridges print fewer pages compared to subsequent ink cartridges.  
**Remarque:** Les premières cartouches d'encre installées dans votre imprimante sont partiellement utilisées pour charger la tête d'impression. Ces cartouches permettent d'imprimer moins de pages que les cartouches d'encre installées par la suite.  
**Hinweis:** Die Tintenpatronen, die zuerst in Ihren Drucker eingesetzt wurden, dienen teilweise dazu, Ihren Druckkopf zu laden. Mit diesen Patronen können im Vergleich zu denselben Patronen weniger Seiten gedruckt werden.  
**Opmerking:** de inktcartridge die op dat moment in uw printer is geplaatst, zal deels worden gebruikt om de printkop op te laden. U kunt met deze cartridges minder pagina's afdrukken dan met volgende cartridges.

6.



### Getting More Information • Pour obtenir plus d'informations • Weitere Informationen erhalten • Meer informatie

