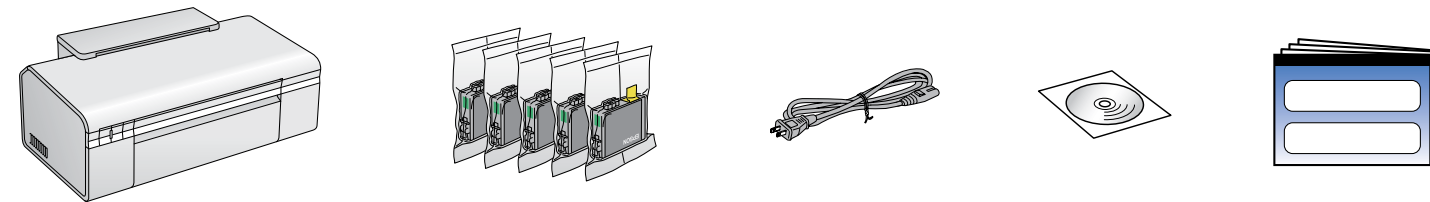


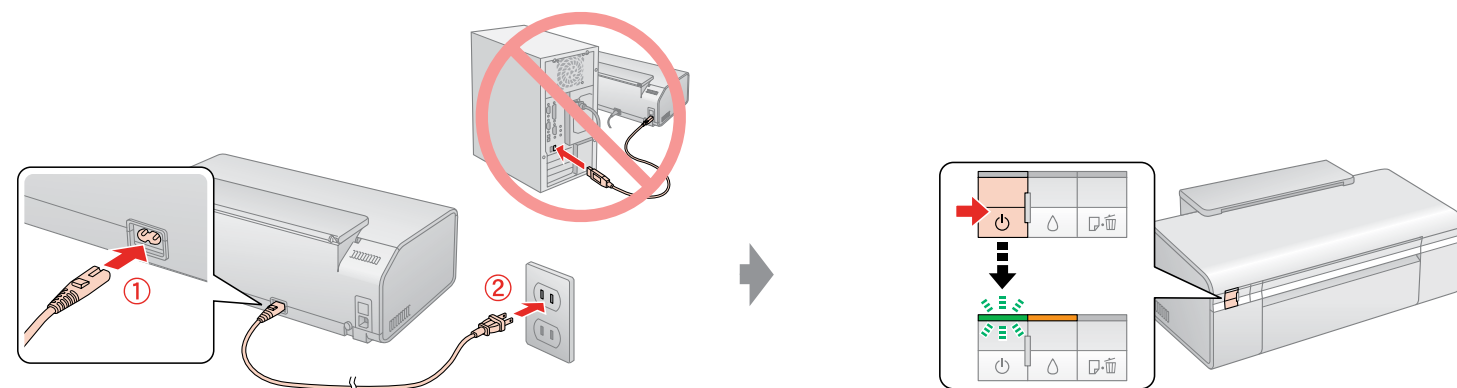
Inizia qui • Para empezar • Começar por aqui

1.

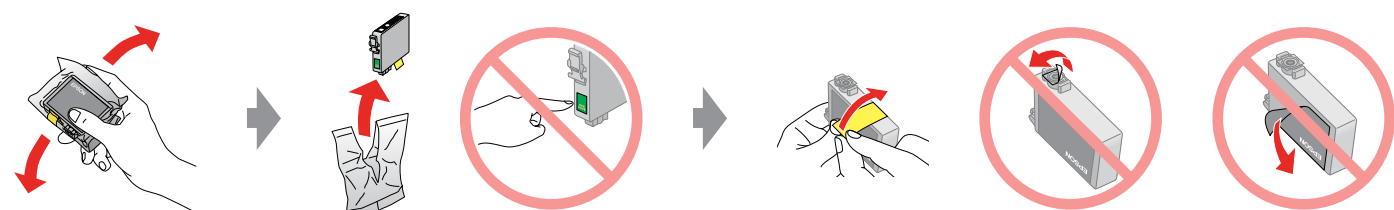


Nota: Non aprire la confezione della cartuccia d'inchiostro fino a quando non si è pronti ad installarla nella stampante. La cartuccia è confezionata sottovuoto per conservare tutta la sua affidabilità.
Nota: no abra el paquete del cartucho de tinta hasta que vaya a instalarlo en la impresora. El cartucho está envasado al vacío para conservar todas sus propiedades.
Nota: Abra apenas a embalagem do tinteiro quando o for instalar na impressora. O tinteiro é embalado em vácuo para manter a sua fiabilidade.

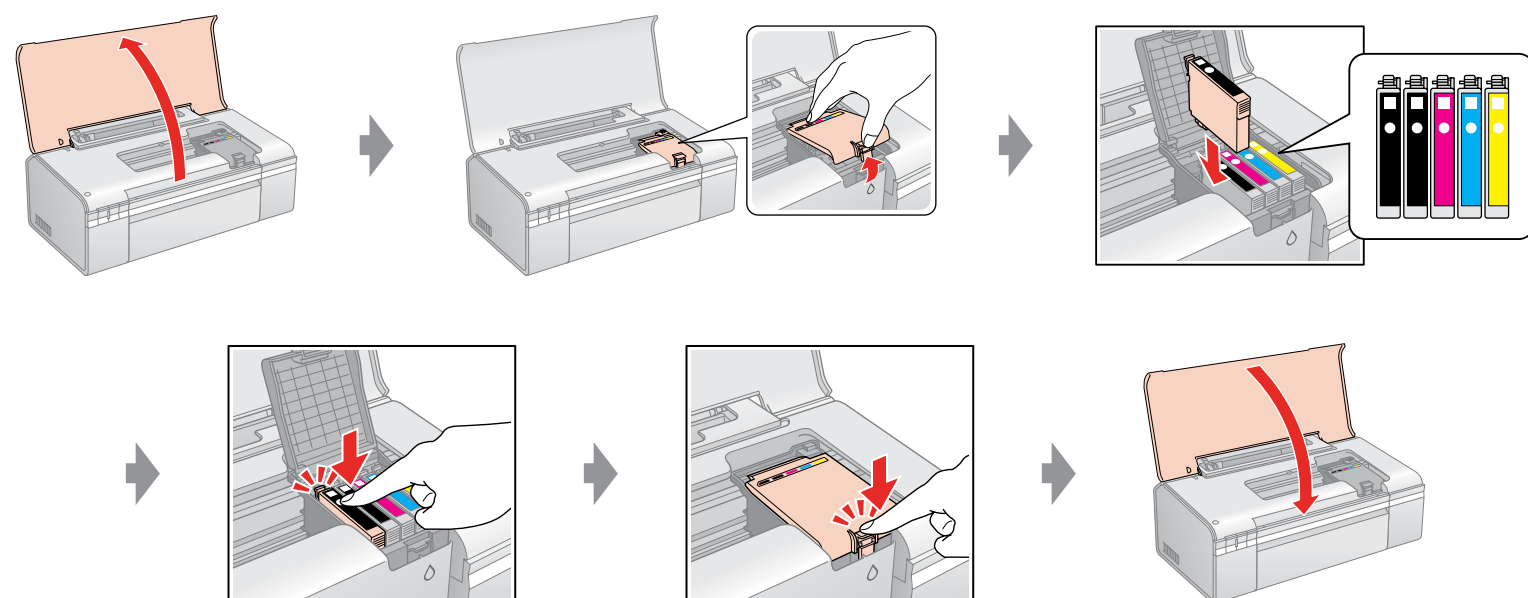
2.



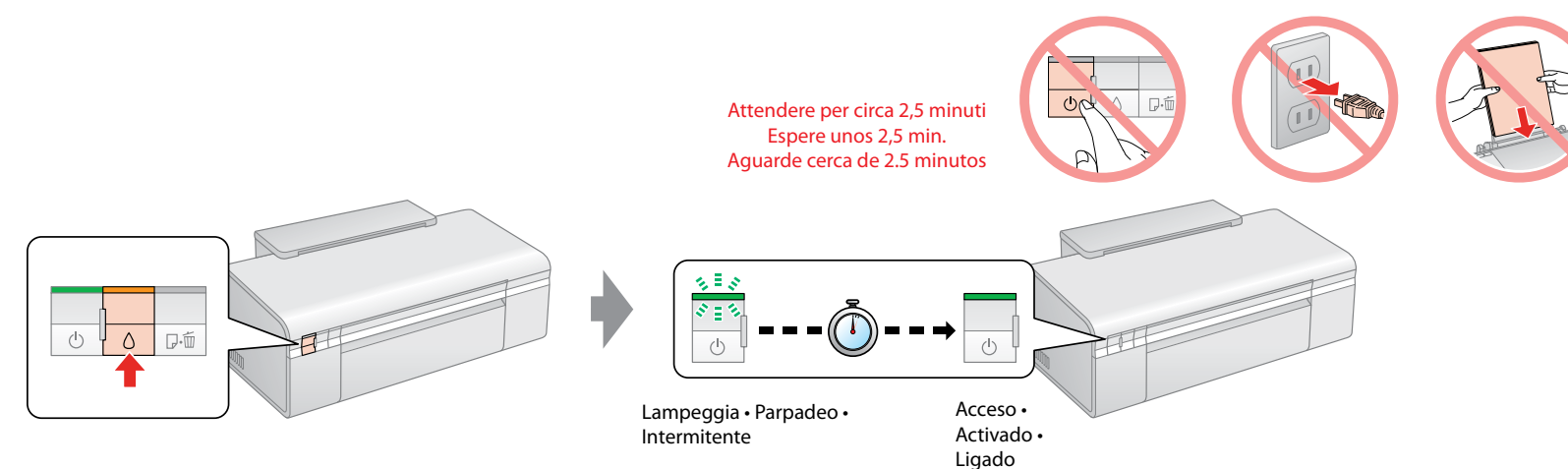
3.



4.

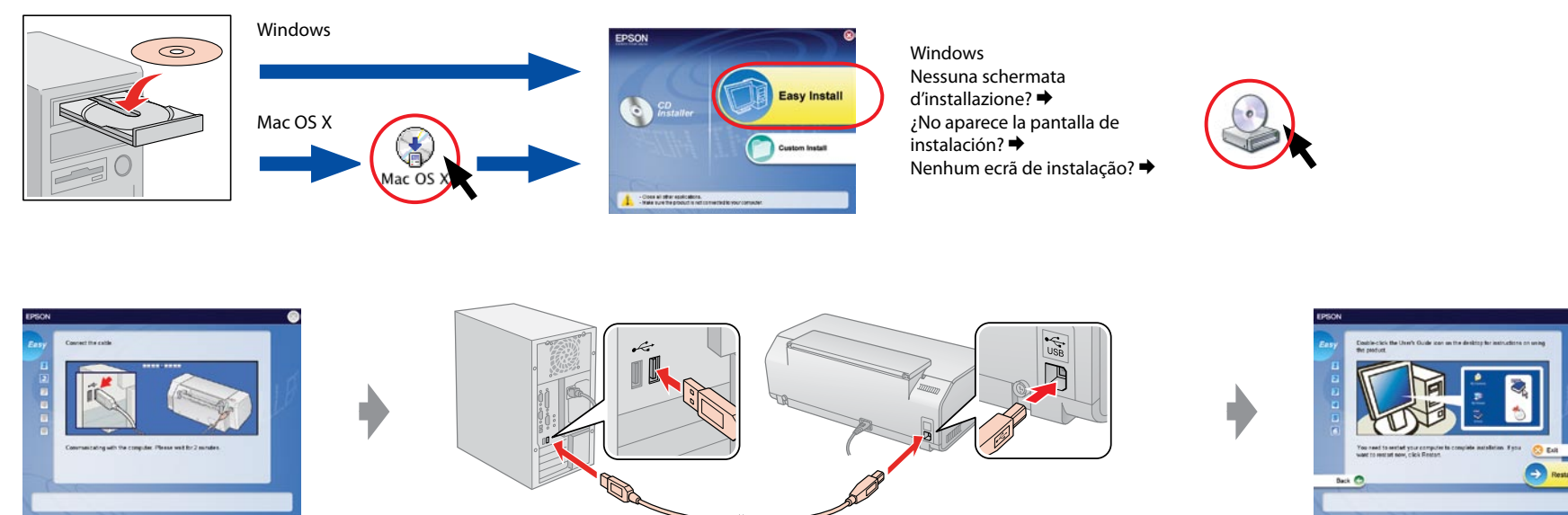
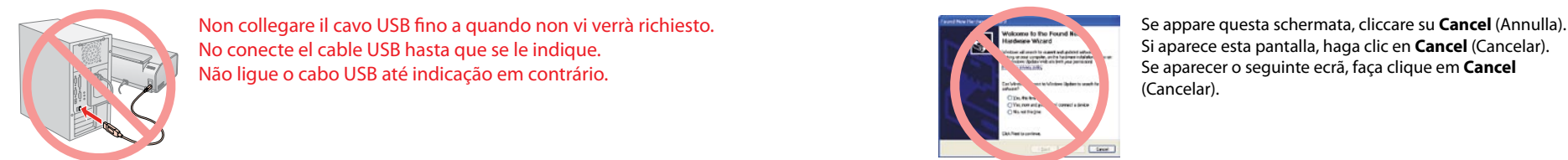


5.



Nota: Le prime cartucce d'inchiostro installate nella vostra stampante verranno in parte usate per caricare la testina di stampa. Queste cartucce stamperanno meno pagine rispetto alle cartucce d'inchiostro successive.
Nota: los primeros cartuchos instalados en esta impresora se utilizarán parcialmente para cargar el cabezal de impresión. Estos cartuchos imprimirán menos páginas en comparación con los siguientes cartuchos.
Nota: Os primeiros tinteiros instalados na sua impressora serão parcialmente utilizados para carregar a cabeça de impressão. Esses tinteiros imprimirão menos páginas comparados com os tinteiros subsequentes.

6.



Per maggiori informazioni • Para obtener más información • Obter Mais Informações

