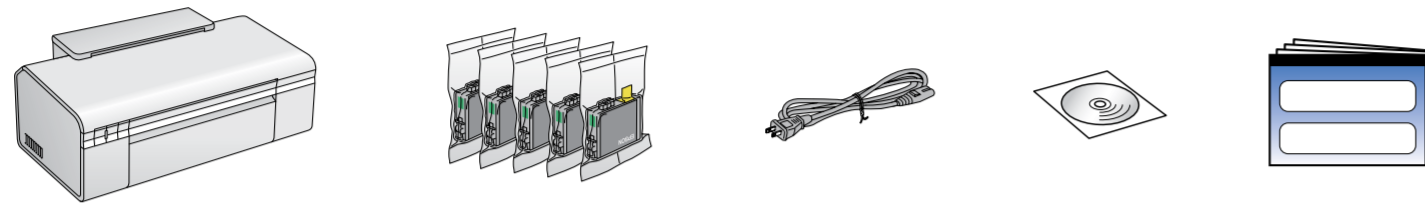


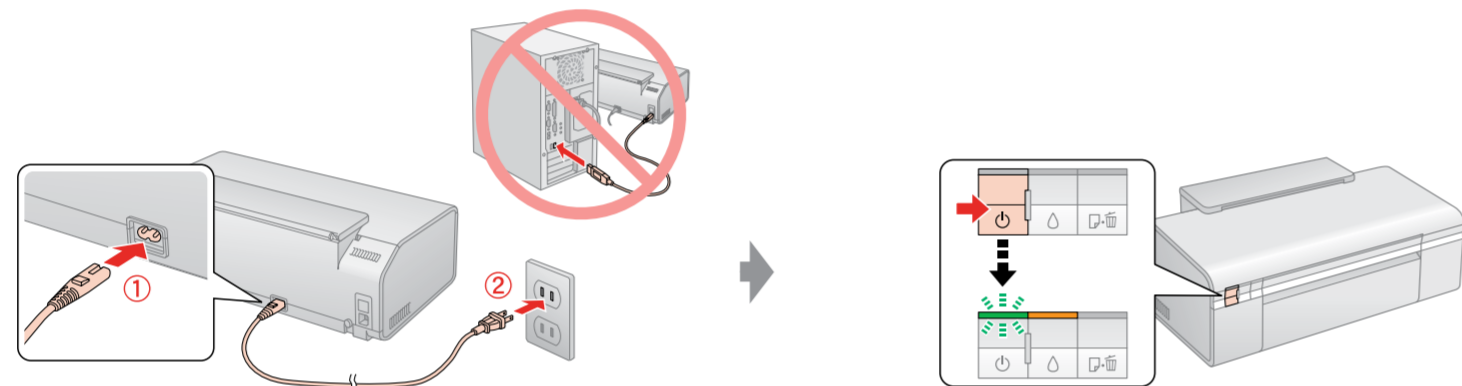
Începeți de aici • Започнете оттук • Sāciet šeit • Pradēti čia • Alustage siit

1.



Notă: Nu deschideți pachetul cartușului de cerneală până când nu sunteți pregătiți să îl instalați în imprimantă. Cartușul este ambalat în vid pentru a-i păstra fiabilitatea.
Забележка: Не отваряйте опакованата касета с мастило, докато не сте готови да я поставите в принтера. Касета се намира във вакуумирана опаковка, за да се гарантира нейната издръжливост.
Piezīme: Neatveriet tintes kārtiņdža iepakojumu, kamēr nav nepieciešamība to ievietot printerī. Kārtiņdžs iepakots ar vakuumu, lai tā uzglabāšana būtu droša.
Pastaba: neatidarykite rašalo kasetės pakuotės, kol nebūsite pasiruošę įdėti jos į spausdintuvą. Kad būtų išsaugotas kasetės patikimumas, ji įpakuota į vakuuminę pakuotę.
Mārkus: Ārge avage tindikasetti pakendit enne, kui olete valmis selle printerisse paigaldama. Kassett on tōõkindluse säilitamiseks vaakumpakendis.

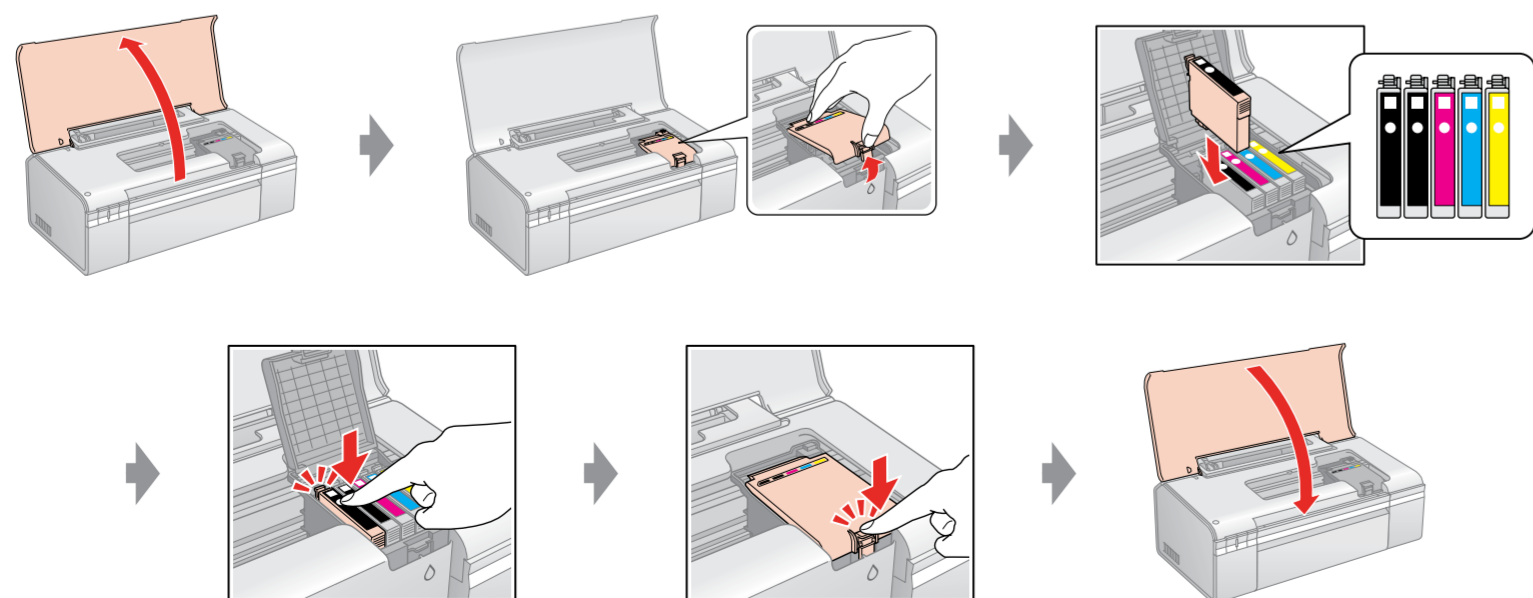
2.



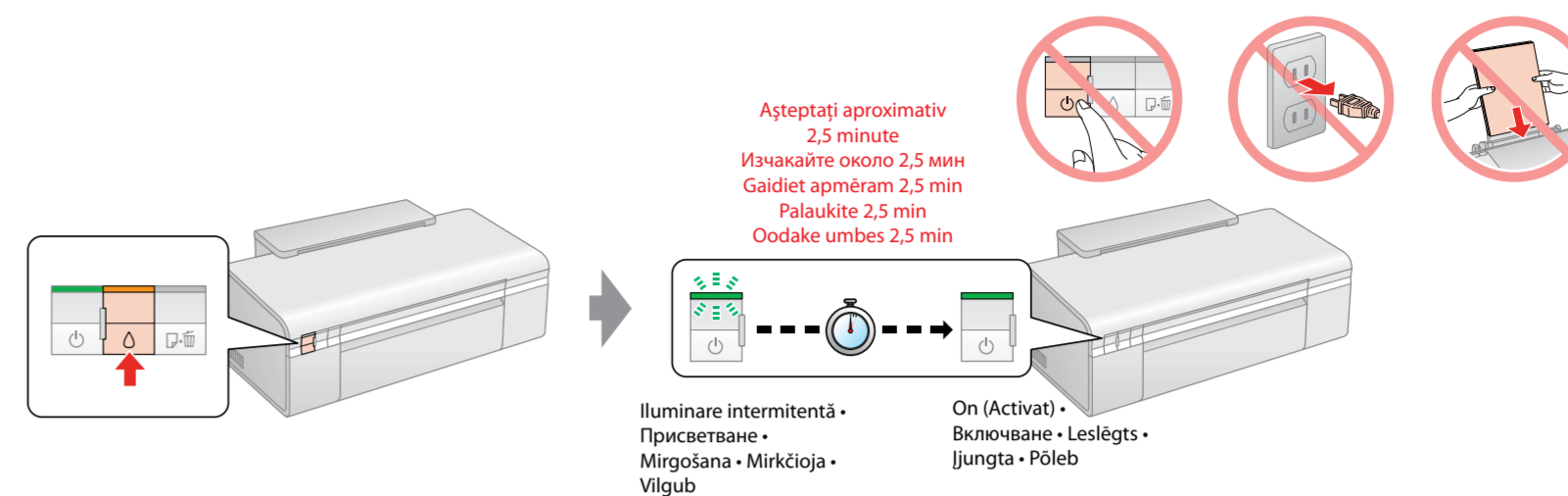
3.



4.

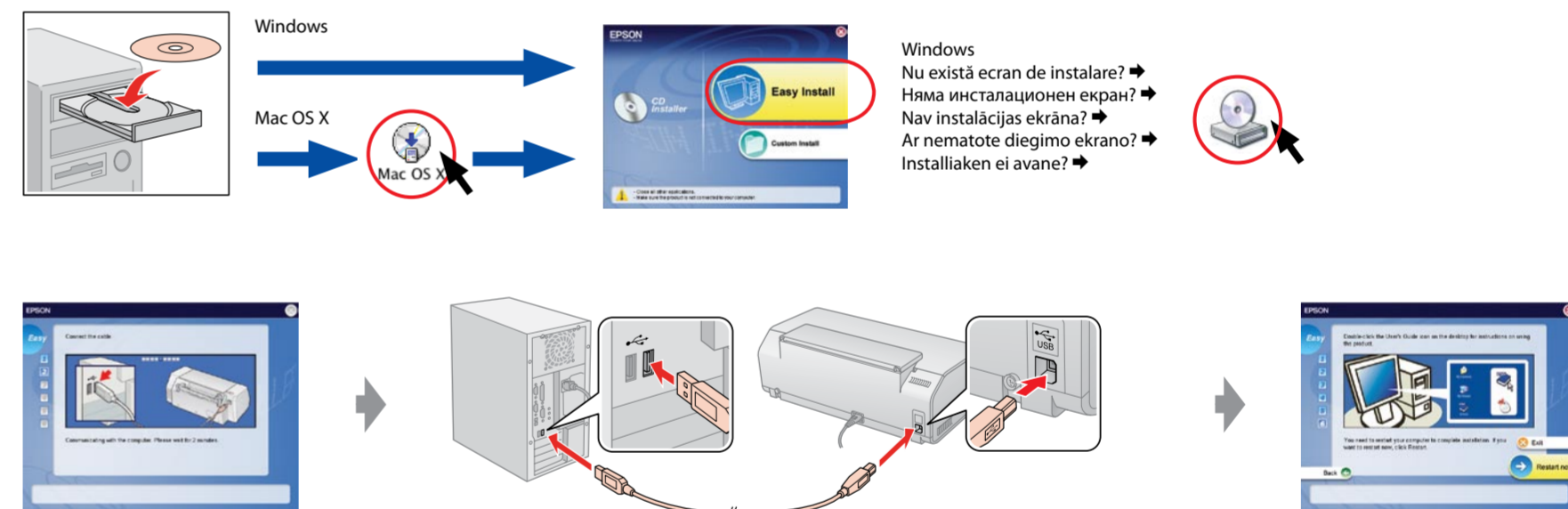
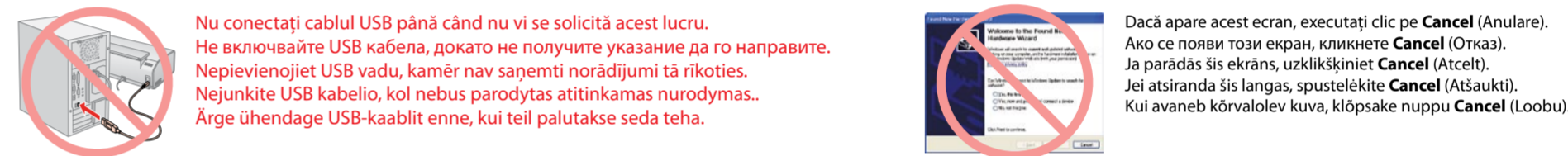


5.



Notă: Cartușele de cerneală instalate inițial în imprimanta dumneavoastră vor fi utilizate parțial pentru încărcarea capului de imprimare. Aceste cartușe tipăresc mai puține pagini decât cartușele de cerneală ulterioare.
Забележка: Касетите с мастило, поставени при първата употреба на принтера, ще се използват отчасти за зареждане на печатащата глава. Тези касети отпечатват по-малко страници в сравнение със следващите касети с мастило.
Piezīme: Pirmās tintes kārtiņdžs, kuru jūs ievietosiet printerī, daļēji tiks izmantots, lai uzpildītu drukas galviņu. Ar šo kārtiņdžu jūs vārsiet izdrukāt mazāk lappuses salīdzinot ar nākošajiem kārtiņdžiem.
Pastaba: rašalo kasetės, pirmą kartą įdėtos į šį spausdintuvą, bus iš dalies panaudotos užpildyti spausdinimo galvutę. Palyginus su kitomis rašalo kasetėmis, šios kasetės atspausdins mažiau lapų.
Mārkus: Teatud kogus seadmesse algselt paigaldatud tindikassetide tinti kasutatakse trükipäa tindiga täitmiseks. Nende kassetidega saab printida vähem lehekülgi kui järgmistega.

6.



Obținerea de informații suplimentare • Повече информация • Vairāk informācijas • Kaip gauti daugiau informacijos • Lisateabe hankimine

