

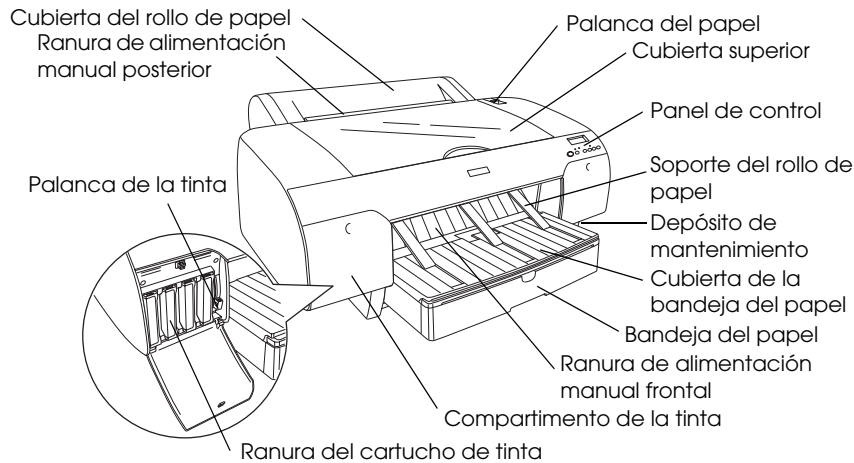
EPSON STYLUS™ **PRO 4450**
EPSON STYLUS™ **PRO 4880**
EPSON STYLUS™ **PRO 4880C**

Guía de instalación

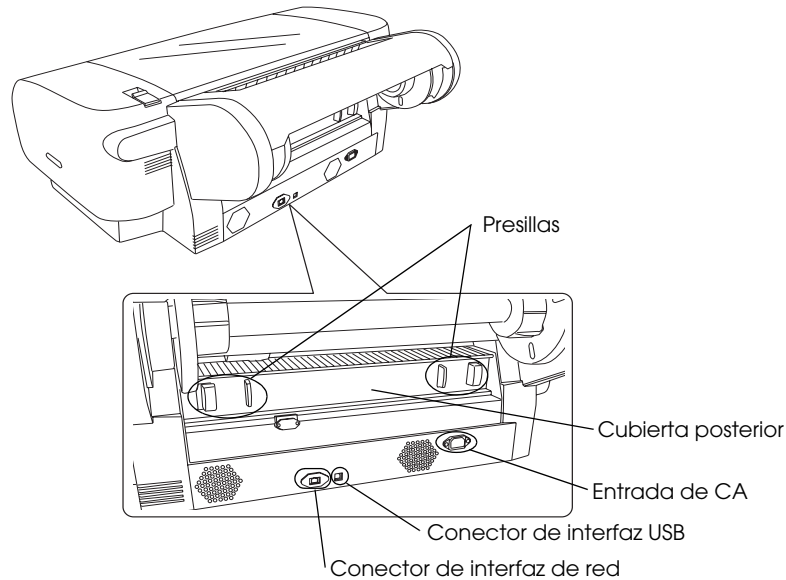
Instrucciones de seguridad	1
Montaje de la impresora	2
Instalación de la impresora	3
Carga de rollo de papel	6
Carga de hojas sueltas	9
Conexión de la impresora al ordenador	11
Instalación del controlador y del software de la impresora	12
Modo de empleo del User's Guide (Manual de usuario) on-line	13

Piezas de la impresora

Vista frontal



Vista posterior



Ninguna parte de esta publicación podrá ser reproducida, almacenada en un sistema de recuperación ni transmitida en forma alguna ni por ningún medio electrónico, mecánico, de fotocopiado, de grabación o cualquier otro, sin el previo consentimiento por escrito de Seiko Epson Corporation. Este manual contiene información específica para la impresora Epson adquirida. Epson no se hace responsable si se utiliza la información para el uso de otras impresoras.

Ni Seiko Epson Corporation ni sus filiales se responsabilizarán ante el comprador del producto o ante terceras personas de las pérdidas, costes o gastos derivados de accidentes, usos incorrectos o no previstos, modificaciones no autorizadas, reparaciones o alteraciones del producto por parte del comprador o de terceros o derivados (excepto en Estados Unidos) del incumplimiento de las instrucciones de uso y mantenimiento facilitadas por Seiko Epson Corporation.

Seiko Epson Corporation no se responsabiliza de los daños o problemas derivados del uso de accesorios que no sean productos originales Epson u homologados por Seiko Epson Corporation.

Seiko Epson Corporation no se responsabiliza de ningún daño provocado por interferencias electromagnéticas producidas al utilizar cables de interfaz que no sean productos originales u homologados Epson.

EPSON® es una marca comercial registrada y EPSON STYLUS™ y Exceed Your Vision son marcas comerciales de Seiko Epson Corporation. Microsoft® y Windows® son marcas comerciales registradas de Microsoft Corporation. Apple® y Macintosh® son marcas comerciales registradas de Apple, Inc.

Aviso general: los nombres de otros productos utilizados en esta documentación se citan con el mero fin de su identificación y son marcas comerciales de sus propietarios respectivos. Epson renuncia a cualquier derecho sobre esas marcas comerciales.

Copyright © 2007 de Seiko Epson Corporation. Todos los derechos reservados.

Instrucciones de seguridad

Lea detenidamente estas instrucciones antes de usar la impresora. Además, debe seguir todas las advertencias e instrucciones señaladas en la impresora.

Advertencias, precauciones y notas



Las advertencias deben seguirse estrictamente para evitar daños físicos.

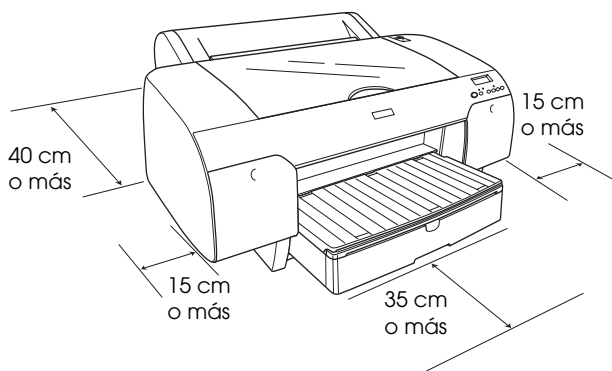


Las precauciones deben seguirse para evitar daños materiales en el equipo.

Las notas contienen información importante y sugerencias prácticas sobre el funcionamiento de la impresora.

Cuando elija dónde colocar este producto

- ❑ Coloque este producto sobre una superficie plana y estable que sea más grande que él. Este producto no funcionará correctamente si está inclinado o en ángulo.



- ❑ Evite los lugares expuestos a cambios súbitos de temperatura y humedad. Además, mantenga este producto alejado de la luz solar directa, de una luz fuerte y de fuentes de calor.
- ❑ Evite los lugares en donde pueda sufrir golpes o vibraciones.
- ❑ No coloque este producto en lugares con mucho polvo.
- ❑ Coloque este producto cerca de un enchufe de pared de donde sea cómodo desenchufarlo.
- ❑ Si utiliza un soporte, tenga en cuenta que debe soportar 50 kg (110,3 libras) como mínimo.

Cuando instale este producto

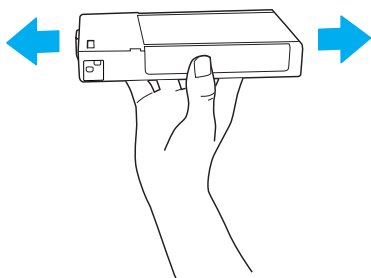
- ❑ Utilice sólo el tipo de corriente indicado en la etiqueta de este producto.
- ❑ Utilice únicamente el cable de alimentación que acompaña a este producto. Si utilizara otro cable, podría producirse un incendio o una descarga eléctrica.
- ❑ El cable de alimentación de este producto sólo debe utilizarse con él. Si lo utiliza con otro aparato, podría producirse un incendio o una descarga eléctrica.
- ❑ No use cables deteriorados ni deshilachados.
- ❑ Si utiliza un cable alargador con este producto, asegúrese de que el amperaje total de los dispositivos conectados al alargador no supere el amperaje total de dicho cable. Además, compruebe que el amperaje total de todos los dispositivos enchufados a la toma de pared no supere el amperaje máximo de la toma de la pared.
- ❑ No tape ni obstruya las aberturas de la carcasa de este producto.
- ❑ Si el enchufe sufre algún daño, sustituya el conjunto de cables o consulte a un electricista cualificado. Si el enchufe tiene fusibles, sustitúyalos siempre por fusibles del tamaño y amperaje adecuados.

Cuando utilice este producto

- ❑ No introduzca la mano en este producto ni toque los cartuchos de tinta durante la impresión.
- ❑ No desplace el cabezal de impresión con la mano, ya que podría averiar este producto.
- ❑ No introduzca objetos por las ranuras. Procure que no se vierta líquido dentro de este producto.
- ❑ No intente reparar este producto usted mismo.
- ❑ Desconecte este producto y acuda a un Servicio técnico oficial en las siguientes situaciones:
El cable o el enchufe están estropeados; ha entrado líquido en este producto; este producto se ha caído o se ha dañado la carcasa; este producto no funciona con normalidad o muestra un cambio en su rendimiento.

Cuando manipule los cartuchos de tinta

- ❑ Mantenga los cartuchos de tinta fuera del alcance de los niños y no ingiera su contenido.
- ❑ Guarde los cartuchos de tinta en un lugar fresco y oscuro.
- ❑ Si se mancha la piel de tinta, lávese a conciencia con agua y jabón. Si le entra tinta en los ojos, láveselos inmediatamente con agua.
- ❑ Para obtener un resultado óptimo, agite bien los cartuchos antes de instalarlos.



Precaución:

No agite con demasiada fuerza los cartuchos que se hayan instalado anteriormente.

- ❑ No utilice un cartucho de tinta si ha pasado la fecha de caducidad indicada en el envoltorio.
- ❑ Para conseguir los mejores resultados, utilice los cartuchos de tinta dentro de los seis meses posteriores a su instalación.
- ❑ No desmonte los cartuchos de tinta ni trate de rellenarlos. Si lo hiciera, podría averiar el cabezal de impresión.
- ❑ No toque el puerto de suministro de tinta ni sus proximidades, ni tampoco el chip IC verde del lateral del cartucho de tinta. Podría afectar al funcionamiento e impresión normales.

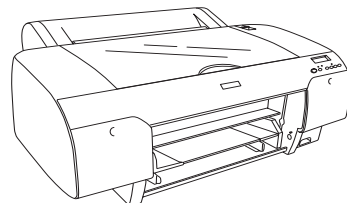
Normativa ENERGY STAR®



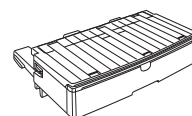
Montaje de la impresora

Revisión del contenido

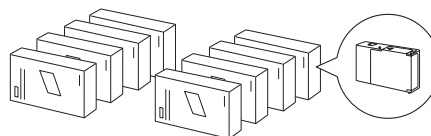
Compruebe que estén todos los artículos mostrados a continuación, y que su estado sea perfecto.



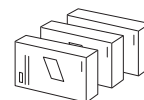
Impresora



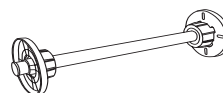
Bandeja del papel



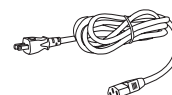
Cartuchos de tinta



Kit de conversión de tinta negra
(Sólo para las EPSON Stylus Pro 4880/4880C)



Eje del rollo de papel y toques grises para rollo de papel con bobina de 3 pulgadas



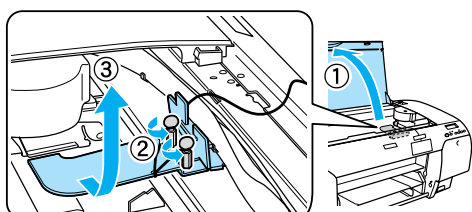
Cable de alimentación

Nota:

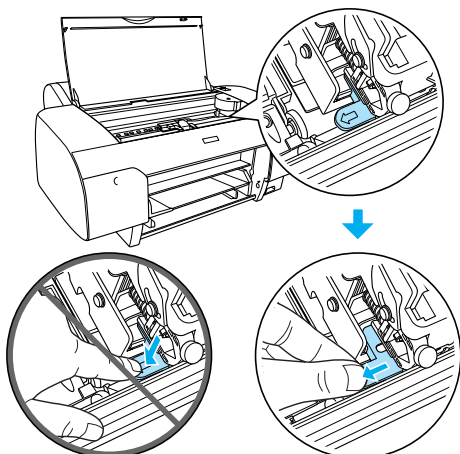
- ❑ El contenido de la caja de la impresora varía según el país.
- ❑ Hay 4 cartuchos de tinta para la EPSON Stylus Pro 4450 y 8 cartuchos de tinta para la EPSON Stylus Pro 4880/4880C.

Retirada del material de protección

Para impedir que se dañe durante su transporte, el embalaje de su impresora tiene varios materiales protectores. Quite todas las protecciones de la impresora antes de utilizarla. Abra la cubierta superior, afloje los dos tornillos y tire de la placa fijada al carro para sacarla.

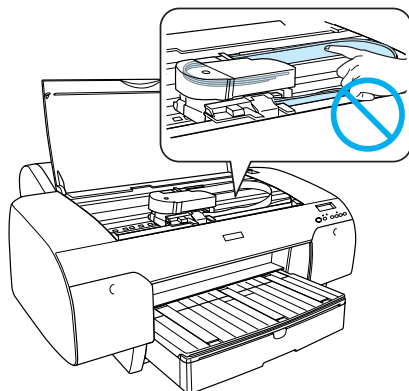


También tiene que desbloquear el cabezal de impresión tirando de la lengüeta verde situada a la izquierda del cabezal.



Precaución:

No toque las piezas resaltadas a continuación, pues podría averiar la impresora.



Instalación de la impresora

Conexión del cable de alimentación

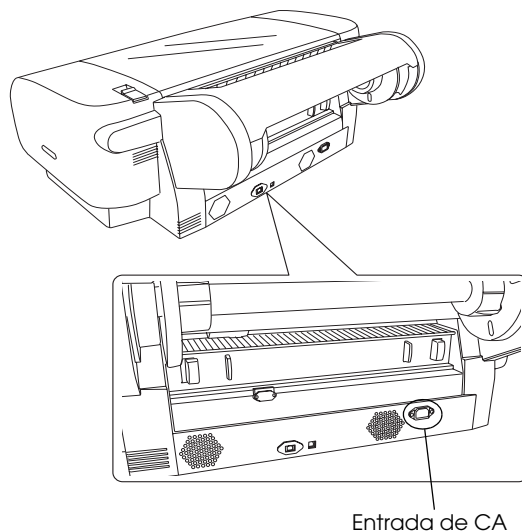
1. Consulte la tensión de la impresora en la etiqueta de su parte posterior para confirmar que el voltaje que requiere la impresora coincida con el de la toma de pared. Además, compruebe que el cable de alimentación es el indicado para su tipo de corriente.



Precaución:

Es imposible cambiar el voltaje de la impresora. Si los voltajes nominal y de la toma de corriente no coinciden, no enchufe el cable de alimentación y acuda a su distribuidor.

2. Conecte el cable de alimentación a la toma de CA situada en la parte posterior de la impresora.



3. Enchufe el cable de alimentación a una toma de pared con la derivación a masa correcta.

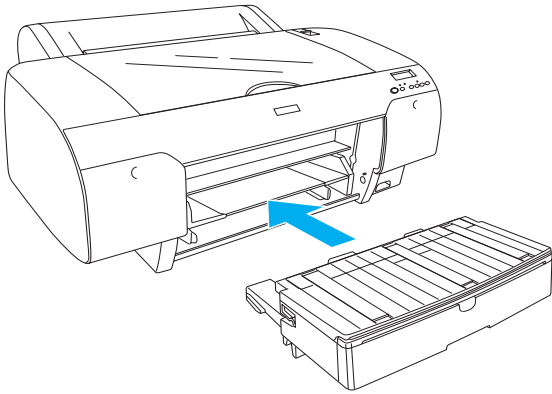


Precaución:

No utilice una toma controlada por un temporizador automático ni por un interruptor de pared, pues la impresora podría apagarse por accidente o podría estropearse.

Instalación de la bandeja del papel

Inserte la bandeja del papel en las ranuras de la parte delantera de la impresora.



Instalación de los cartuchos de tinta



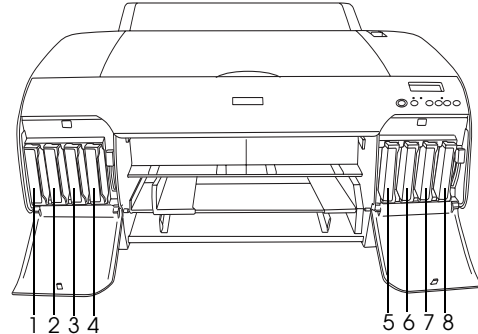
Advertencia:

Los cartuchos de tinta son unidades herméticas. Si se utilizan de forma normal, no habrá pérdidas de tinta. Si se mancha las manos de tinta, láveselas a conciencia con agua y jabón. Si le entra tinta en los ojos, láveselos inmediatamente con agua.

Nota:

- ❑ Durante la configuración inicial, se utiliza parte de la tinta de los cartuchos suministrados junto con la impresora. Para conseguir impresiones de alta calidad, el cabezal de impresión de su impresora tiene que estar completamente cargado de tinta. Este proceso consume cierta tinta, por lo que estos cartuchos imprimirán menos páginas que los cartuchos de tinta que instale después.
- ❑ La carga inicial de tinta tarda unos 8 minutos.
- ❑ Cada ranura admite tinta de un color determinado. Asegúrese de que instala los cartuchos en las ranuras correspondientes al modo de tinta elegido.
- ❑ En la siguiente ilustración se muestra una EPSON Stylus Pro 4880/4880C. La EPSON Stylus Pro 4450 carece de las ranuras 5-8.

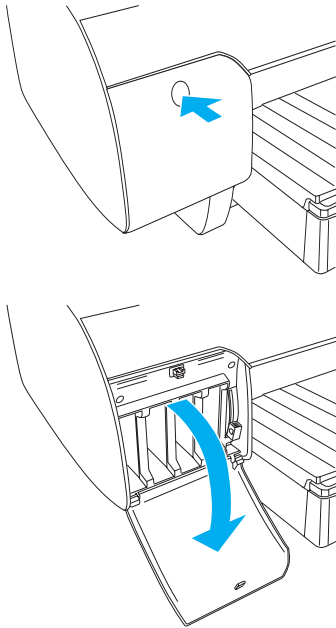
- ❑ No se puede abrir el compartimento derecho de la tinta de la EPSON Stylus Pro 4450. No presione con demasiada fuerza la cubierta, pues podría romperla.



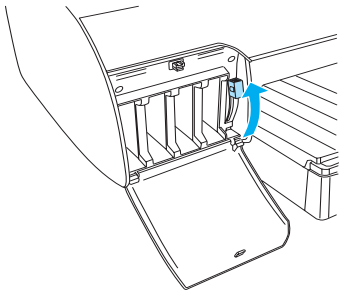
Núm.	EPSON Stylus Pro 4880/4880C	EPSON Stylus Pro 4450
#1	Matte Black (Negro mate) o Photo Black (Negro foto)	Matte Black (Negro mate)
#2	Cyan (Cian)	Cyan (Cian)
#3	Vivid Magenta (Magenta vivo)	Magenta (Magenta)
#4	Yellow (Amarillo)	Yellow (Amarillo)
#5	Light Black (Gris)	-
#6	Light Cyan (Cian claro)	-
#7	Vivid Light Magenta (Magenta vivo claro)	-
#8	Light Light Black (Gris claro)	-

1. Encienda la impresora pulsando el botón Power. Al cabo de unos instantes, aparecerá el mensaje FALTA CART TINTA en la pantalla LCD.

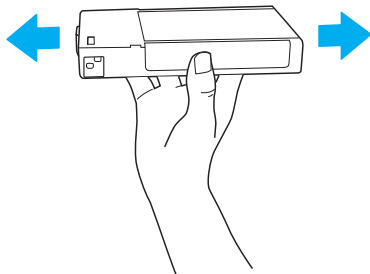
- Empuje la cubierta o cubiertas del compartimento de tinta para abrirlas.



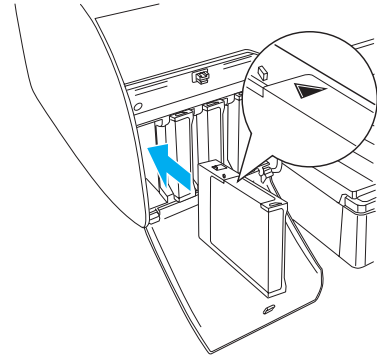
- Levante las palancas de tinta.



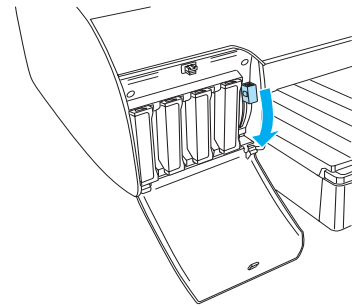
- Desembale un cartucho de tinta y agítelo bien para obtener el mejor resultado.



- Sostenga el cartucho de tinta con la flecha hacia arriba, apuntando hacia la parte posterior de la impresora, y colóquelo en la ranura.



- Repita los pasos 4 y 5 para instalar los otros cartuchos.
- Después de insertar todos los cartuchos en sus ranuras, baje las palancas de la tinta. La impresora comenzará la carga inicial de tinta.



8. Al cabo de unos dos minutos, en la pantalla LCD aparecerán los mensajes de las palancas de tinta. Levante o baje las palancas de la tinta, según proceda, hasta que el mensaje **ACTIVA** aparezca en la pantalla LCD, lo que indica que ha terminado la carga de tinta inicial.



Precaución:

Cuando el indicador luminoso *Pause* (*Pausa*) esté intermitente, no lleve a cabo ninguna de las acciones siguientes porque podría estropear la impresora.

- Apagar la impresora.
 - Abrir la cubierta superior.
 - Retirar la cubierta posterior.
 - Colocar la palanca del papel en la posición de liberada.
 - Sacar los cartuchos de tinta.
 - Retirar el depósito de mantenimiento.
 - Desenchufar el cable de alimentación.
9. Cerrar la cubierta o cubiertas de los compartimentos de tinta.

Nota:

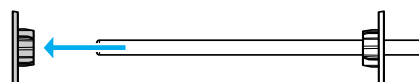
Si ha instalado cartuchos de tinta de 220 ml, no cierre las cubiertas del compartimento de tinta.

Carga de rollo de papel

Inserción del rollo de papel en el eje

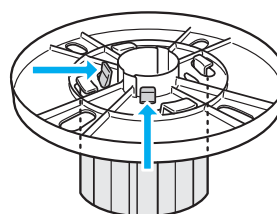
Siga estas instrucciones para instalar el rollo de papel en el eje.

1. Deslice el tope móvil hasta el extremo del eje.



2. Al instalar un rollo de papel con una bobina de 3 pulgadas, mantenga instalados los topes grises.

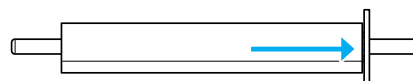
Al instalar un rollo de papel con un eje de 2 pulgadas, retire los topes grises del tope móvil.



Nota:

Guarde en un lugar seguro los topes grises para su utilización posterior.

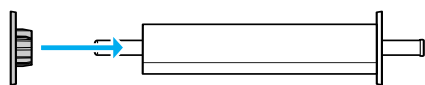
3. Coloque el rollo de papel sobre una superficie lisa para que no se desenrolle. Deslice el rollo de papel dentro del eje y hasta el tope para que quede encajado en su sitio.



Nota:

No sitúe el eje en posición vertical al insertar el rollo de papel. Puede obstaculizar la alimentación del papel.

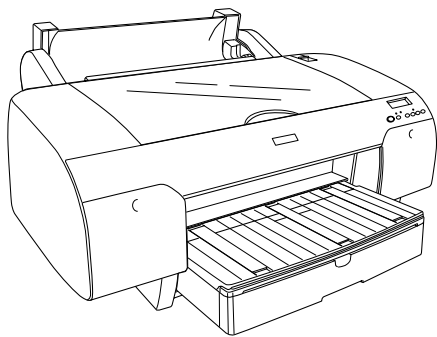
4. Deslice el tope móvil (retirado en el paso 1) dentro del eje y del rollo de papel hasta que quede asegurado.



Colocación del rollo de papel en la impresora

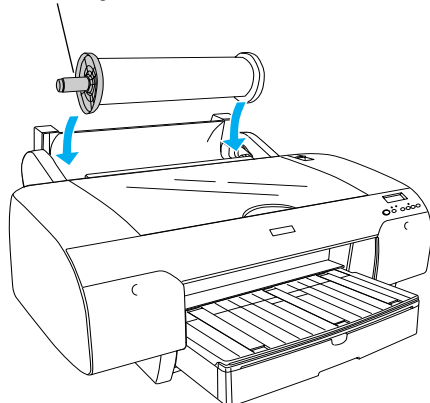
Siga estos pasos para colocar el rollo de papel en la impresora.

1. Abra la cubierta del rollo de papel.

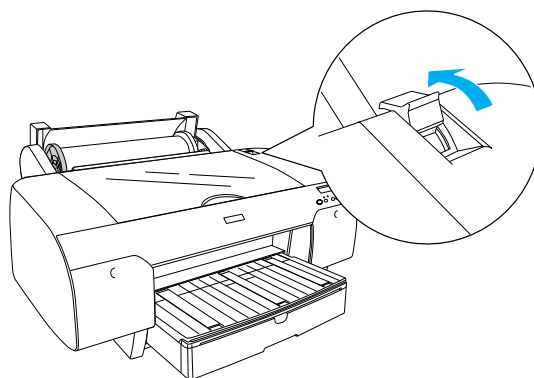


2. Asegúrese de que el tope móvil está correctamente fijado dentro del extremo del rollo de papel.
3. Sujete el eje del rollo de papel de forma que el tope negro móvil se encuentre en el lado izquierdo. A continuación, coloque el eje sobre la ranura situada en la parte superior de la impresora.

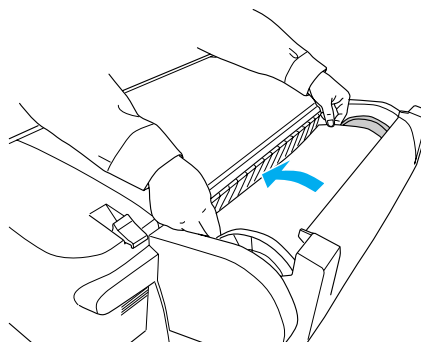
Tope móvil negro



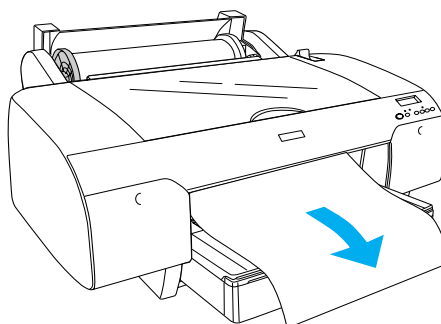
4. Coloque la palanca del papel en la posición de liberada.



5. Sujete el papel por ambos lados y colóquelo en la ranura de inserción de papel.



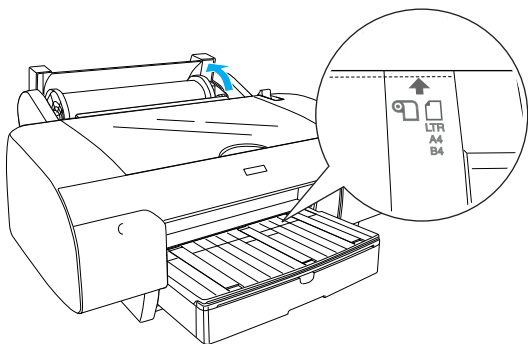
6. Tire del papel hasta que quede colgando sobre la bandeja del papel.



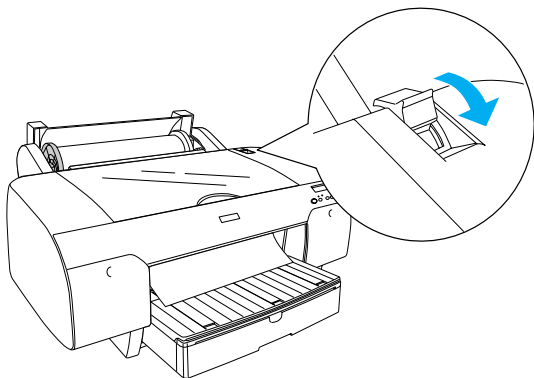
Nota:

Si carga papel fino, pulse el botón Avance del papel \blacktriangledown para disminuir el valor de la succión del papel. Si carga papel grueso y curvado, pulse el botón Avance del papel \blacktriangle para aumentar el valor de la succión del papel.

7. Sujete los topes fijos y móviles y rebobine el papel hasta la línea marcada con una flecha.

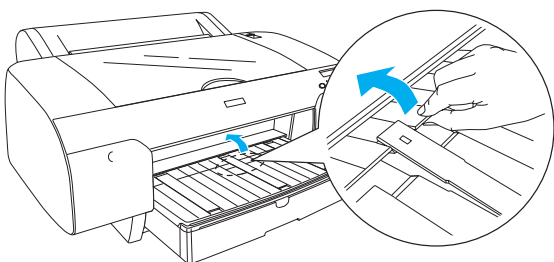


8. Coloque la palanca del papel en la posición segura. La impresora hará avanzar el papel automáticamente hasta situarlo en la posición de impresión.

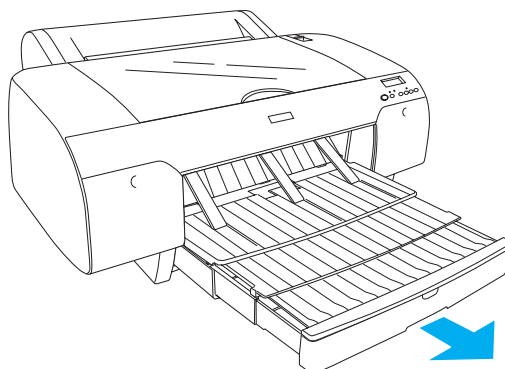


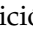
9. Cierre la cubierta del rollo de papel.

10. Levante el soporte del rollo de papel.



11. Extienda la bandeja de papel y su cubierta de acuerdo con el tamaño del papel en el que vaya a imprimir.



12. Pulse el botón Origen del papel < para seleccionar Corte automático de rollo activado  en la pantalla LCD.



Precaución:

No deje el papel en la impresora durante mucho tiempo, pues podría disminuir su calidad. Recomendamos sacar el papel de la impresora después de imprimir.

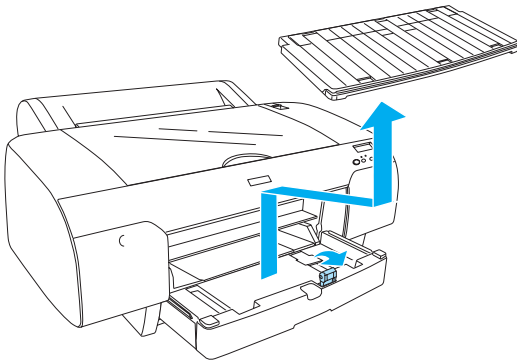
Carga de hojas sueltas

Siga estos pasos para colocar hojas sueltas en la bandeja del papel.

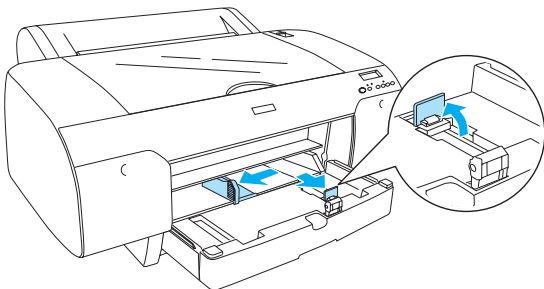
Nota:

En esta sección, se explica cómo cargar hojas sueltas de un tamaño inferior a A3. Si desea cargar papel de tamaño A3 o mayor, o si desea conocer más detalles sobre la manipulación del papel, consulte la sección "Manipulación del papel" del User's Guide (Manual de usuario) incluido en el CD-ROM del software que acompaña a su impresora.

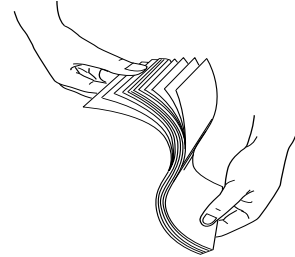
1. Compruebe que la impresora esté encendida y que en la pantalla LCD se muestre el estado **ACTIVA**.
2. Pulse el botón Origen del papel < para seleccionar Hoja en la pantalla LCD.
3. Levante la cubierta de la bandeja del papel y tire del rodillo guía del papel hacia arriba.



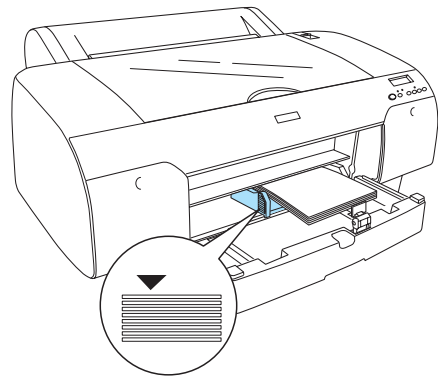
4. Levante la guía de papel y deslice la guía lateral hasta el tope izquierdo, algo más ancho que el papel.



5. Airee una pila de papel y nivele los bordes con unos golpecitos sobre una superficie plana. Si el papel está curvado, alíselo antes de cargarlo. Si se curva en exceso y se atasca con frecuencia, deje de utilizarlo.



6. Limpie el interior de la bandeja, pues el polvo puede mermar la calidad de la impresión.
7. Cargue las hojas con la cara imprimible hacia abajo y el borde derecho apoyado contra el lateral derecho de la bandeja del papel.



Nota:

- Cargue siempre el papel primero por el borde más corto.
- Compruebe que las hojas reposen planas sobre la parte inferior de la bandeja y coloque el extremo del papel tocando la esquina interior derecha de la bandeja. De lo contrario, la impresión podría salir desalineada.

- ❑ La capacidad de carga de la bandeja del papel depende del soporte y su tamaño.

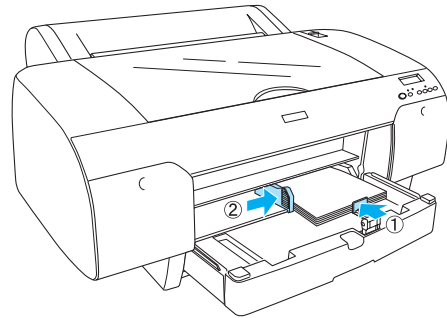
La bandeja del papel tiene una capacidad máxima de 250 hojas de papel normal de 64 g/m² (17 libras). No cargue el papel por encima de la flecha de la superficie interior de la guía lateral izquierda.

Encontrará más información acerca de la capacidad de carga de los papeles especiales Epson en la siguiente tabla.

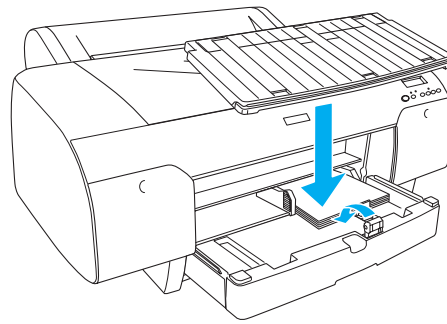
Soportes especiales de Epson	Tamaño	Capacidad de carga de la bandeja
Premium Semigloss Photo Paper (Papel fotográfico semibrillo Premium)	A4	100
	Carta	100
	A3	50
	Súper A3/B	50
Premium Luster Photo Paper (Papel fotográfico lustroso Premium)	Carta	100
	Súper A3/B	50
Singleweight Matte Paper (Papel mate - bajo gramaje)	Súper A3/B	100
	A2	50
	US C	50
Photo Quality Ink Jet Paper (Papel especial HQ)	A4	200
	Carta	200
	A3	100
	Súper A3/B	100
Epson Proofing Paper Semimatte (Papel pruebas semimatte Epson)	Súper A3/B	1*
Archival (Enhanced) Matte Paper (Papel mate de larga duración (calidad superior))	A4	100
	Carta	100
	A3	50
	Súper A3/B	50
	A2	50
US C	50	
Watercolor Paper-Radiant White (Papel acuarela blanco)	Súper A3/B	20

* Se pueden colocar 50 hojas de papel en las siguientes condiciones (temperatura entre 15 y 23°C; humedad entre 40% y 60%).

- Ajuste la longitud de la guía del papel y la guía lateral al tamaño del papel utilizado.



- Baje el rodillo guía del papel y vuelva a colocar la cubierta de la bandeja del papel.



Nota:

Asegúrese de que el soporte del rollo de papel no esté elevado.

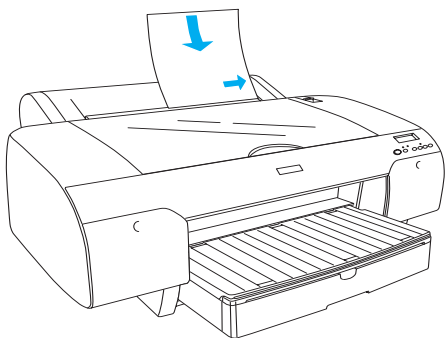
Carga de papel desde la ranura posterior de alimentación manual

Nota:

- ❑ En esta ranura se pueden cargar las hojas una a una.
- ❑ Cargue el papel con la cara imprimible hacia arriba.
- ❑ Se puede colocar en la posición horizontal el papel de tamaño comprendido entre 0,08 y 1,6 mm. Pero coloque siempre el papel reciclado o normal de tamaño A4, Carta o de 8 × 10 pulg. en la posición vertical, independientemente de su grosor.

- Compruebe que la impresora esté encendida y que en la pantalla LCD se muestre el estado **ACTIVA**.
- Pulse el botón Origen del papel < para seleccionar Hoja en la pantalla LCD.

3. Sujete el papel por los extremos izquierdo y derecho. Alinee el borde izquierdo del papel con el tamaño de papel de destino en la cubierta del rollo de papel, y luego inserte el papel hasta encontrar resistencia.

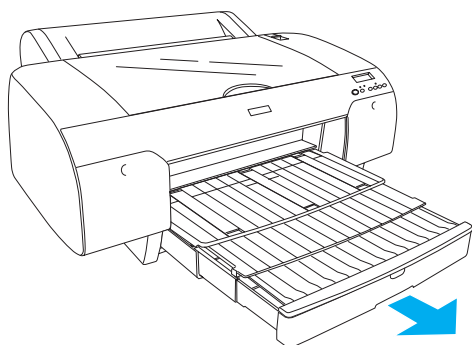


La impresora hará avanzar el papel automáticamente hasta situarlo en la posición de impresión.

Nota:

Si pulsa el botón Pausa, la impresora empezará a alimentar papel hacia la posición de impresión inmediatamente.

4. Ajuste la extensión de la bandeja del papel y su cubierta de acuerdo con el tamaño del papel. Si no lo hiciera, las hojas impresas podrían caer al suelo.



Nota:

Asegúrese de que el soporte del rollo de papel no esté elevado.



Precaución:

No deje el papel en la impresora durante mucho tiempo, pues podría disminuir su calidad. Recomendamos sacar el papel de la impresora después de imprimir.

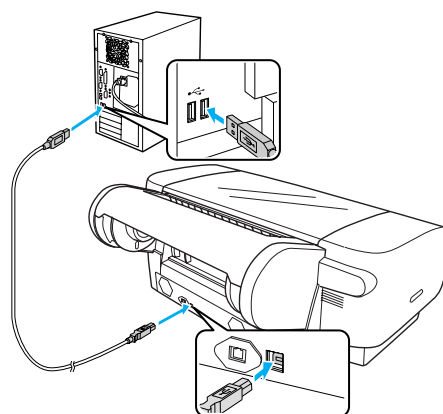
Conexión de la impresora al ordenador

Conecte la impresora y el ordenador con un cable USB o Ethernet. Utilice los siguientes cables.

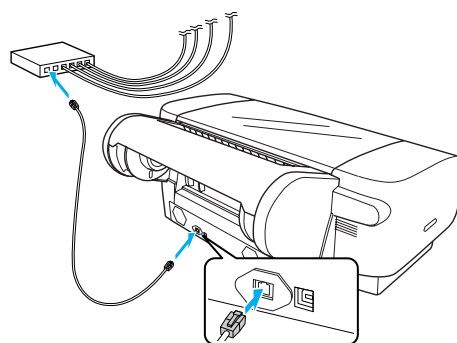
- ❑ Cable USB
- ❑ Cable de Categoría 5, 10BaseT o 100BaseTX, blindado y de pares trenzados

1. Compruebe que la impresora esté apagada.
2. Conecte el cable a la impresora y enchufe el otro extremo del cable USB al ordenador, o el otro extremo del cable Ethernet al concentrador Ethernet.

Conexión USB:



Conexión de red:



Nota:

Si va a conectar tanto un cable USB como uno Ethernet, instale el software de impresora para cada ordenador de forma independiente. Puede conectar a la impresora un cable USB a la vez que un cable Ethernet.

Instalación del controlador y del software de la impresora

Después de conectar la impresora al ordenador, tiene que instalar el software incluido en el CD-ROM del software que se entrega junto con la impresora. Siga estos pasos para instalar el software de la impresora.

Nota:

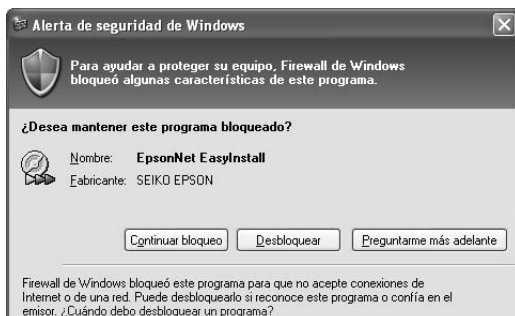
Para instalar el software, es necesario tener derechos de administrador.

1. Inserte el CD-ROM del software de la impresora -suministrado con ella- en la unidad de CD-ROM.
2. Cuando aparezca el siguiente cuadro de diálogo, instale el controlador de impresora adecuado para su conexión. Si la impresora se conecta directamente al ordenador, seleccione Instalar la impresora a través de una conexión local. Si se conecta a la red, seleccione Instalar la impresora a través de una conexión de red. Siga las instrucciones que aparezcan en la pantalla.



Nota:

Si aparece el siguiente cuadro de diálogo, confirme que el editor es SEIKO EPSON y haga clic en Desbloquear.



3. Si desea instalar otro software de impresora, selecciónelo en el cuadro de diálogo del paso 2.

Selección de su impresora

Después de instalar el software de la impresora en el ordenador, tiene que seleccionar su impresora. Debe seleccionar una impresora la primera vez que la use o siempre que desee cambiarla por otra. Su ordenador siempre imprimirá con la última impresora seleccionada.

1. Haga doble clic en Macintosh HD (ajuste predeterminado).
2. Haga doble clic en la carpeta Aplicaciones.
3. Haga doble clic en la carpeta Utilidades.
4. Haga doble clic en Centro de impresión (Mac OS X 10.2.x) o en Utilidad configuración impresoras (Mac OS X 10.3.x o posterior).
5. Haga clic en Añadir.
6. Seleccione su impresora y haga clic en Añadir.

Si su impresora no figura en la lista, haga clic en Más impresoras y seleccione una conexión (por ejemplo: EPSON TCP/IP). Seleccione su impresora en la lista y haga clic en Añadir.

7. Compruebe que en la Lista de impresoras figure la impresora que acaba de añadir. Después, cierre el cuadro de diálogo Lista de impresoras.

Modo de empleo del User's Guide (Manual de usuario) on-line

Qué hacer a continuación

Cuando haya terminado la instalación del hardware y del controlador, consulte el *User's Guide (Manual de usuario)* para conocer con detalle las funciones de la impresora, su mantenimiento, cómo solucionar sus problemas, sus especificaciones técnicas y productos opcionales.

Modo de empleo del User's Guide (Manual de usuario) on-line

Contiene instrucciones detalladas sobre cómo utilizar la impresora y sus accesorios opcionales.

Para ver el *User's Guide (Manual de usuario)*, haga doble clic en el icono ESPR4450_488X Manual del escritorio.

En Windows, también se puede abrir el *User's Guide (Manual de usuario)* desde el menú Inicio. Haga clic en Inicio, señale Todos los programas (Windows XP/Vista) o Programas (Windows 2000). Seleccione EPSON y luego EPSON Stylus Pro 4450_488X Manual.

Nota:

Para poder leer el manual on-line, tiene que estar instalado en el ordenador Adobe Acrobat Reader 5.0 (o posterior) o Adobe Reader.

EPSON
EXCEED YOUR VISION