
Yazıcı Yazılımı

Yazıcı Yazılımınız Hakkında

Epson yazılımı yazıcı sürücüsü yazılımını ve EPSON Status Monitor 3'ü içermektedir.

Yazıcı sürücüsü, bilgisayarınızın yazıcıyı denetlemesini sağlayan yazılımdır. Windows yazılım uygulamalarının yazıcının yeteneklerinden tümüyle yararlanabilmesi için yazıcı sürücüsünü yüklemeniz gerekir.

EPSON Status Monitor 3 programı, yazıcınızın durumunu izlemenizi sağlar, hata oluştuğunda uyarı verir ve sorun giderme ile ilgili ipuçları sunar. EPSON Status Monitor 3, yazıcı sürücüsünü yüklediğinizde otomatik olarak yüklenir. EPSON Status Monitor 3'ü daha sonra yüklemek istiyorsanız, talimatlar için bkz. "EPSON Status Monitor 3'ü yükleme" sayfa 21.

Not:

- ❑ *Yazıcınızın modeline bağlı olarak, bazı işlevler bulunmayabilir.*
- ❑ *Devam etmeden önce yazıcı sürücüsünü Buradan Başlayın bölümünde anlatıldığı gibi bilgisayarınıza yüklediğinizden emin olun.*
- ❑ *Yazıcınızın modeline bağlı olarak yazılım ayarının ESC/P veya ESC/P2 olarak yapıldığından emin olun. Yazıcı sürücüsü yazılımı ve EPSON Status Monitor 3 yalnızca ESC/P veya ESC/P2 modunda çalışabilir.*

Yazıcı Sürücüsünü Windows Me ve 98 ile Kullanma

Yazıcı sürücüsüne Windows uygulamalarınızdan veya Start (Başlat) menüsünden erişebilirsiniz.

- ❑ Yazıcı sürücüsüne bir Windows uygulamasından eriştiğinizde yaptığınız ayarlar, yalnızca kullandığınız uygulama için geçerli olur. Daha fazla bilgi için bkz. “Yazıcı sürücüsüne Windows uygulamalarından erişme” sayfa 2.
- ❑ Yazıcı sürücüsüne Start (Başlat) menüsünden eriştiğinizde yaptığınız yazıcı sürücüsü ayarları, tüm uygulamalar için geçerli olur. Daha fazla bilgi için bkz. “Yazıcı sürücüsüne Start (Başlat) menüsünden erişme” sayfa 4.

Yazıcı sürücüsü ayarlarını denetlemek ve değiştirmek için bkz. “Yazıcı sürücüsü ayarlarını değiştirme” sayfa 5.

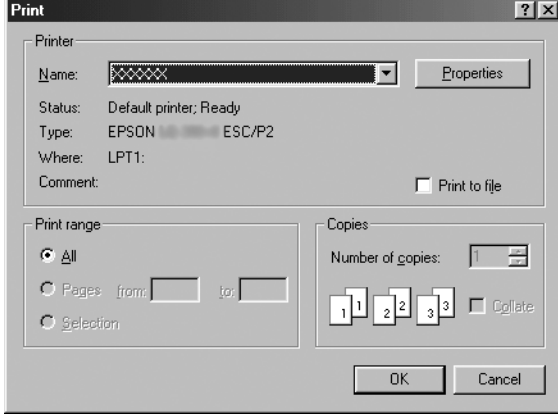
Not:

Windows uygulamalarının çoğu yazıcı sürücüsü ile yapılan ayarları geçersiz kılmakla birlikte bu durum tüm yazıcılar için geçerli olmadığından dolayı yazıcı sürücüsü ayarlarının gereksinimlerinize uyduğunu doğrulamanız gerekir.

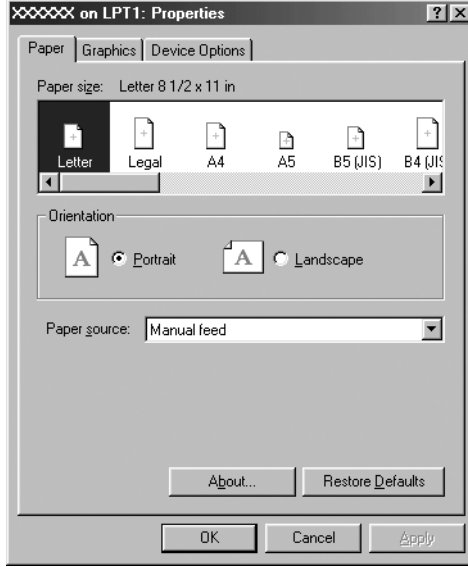
Yazıcı sürücüsüne Windows uygulamalarından erişme

Yazıcı sürücüsüne bir Windows uygulamasından erişim için şu adımları izleyin:

1. Uygulama yazılımınızın File (Dosya) menüsünden Print Setup (Yazıcı Ayarları) veya Print (Yazdır) komutunu seçin. Print (Yazdır) veya Print Setup (Yazıcı Ayarları) iletişim kutusunda Name (İsim) açılır listesinde yazıcınızın seçili olduğundan emin olun.



2. Printer (Yazıcı), Setup, Properties (Özellikler) veya Options (Seçenekler) düğmesini tıklatın. (Tıklattığınız düğme uygulamaya bağlıdır ve bu düğmelerin bir birleşimini tıklatmanız gerekebilir.) Properties (Özellikler) penceresi görüntülenir ve Paper (Kağıt), Graphics (Grafikler) ve Device Options (Aygıt Seçenekleri) menülerini görürsünüz. Bu menüler yazıcı sürücüsü ayarlarını içerir.



3. Bir menüyü görüntülemek için pencerenin üstündeki ilgili sekme tıklatın. Ayarların değiştirilmesi hakkında bilgi için bkz. “Yazıcı sürücüsü ayarlarını değiştirme” sayfa 5.

Yazıcı sürücüsüne Start (Başlat) menüsünden erişme

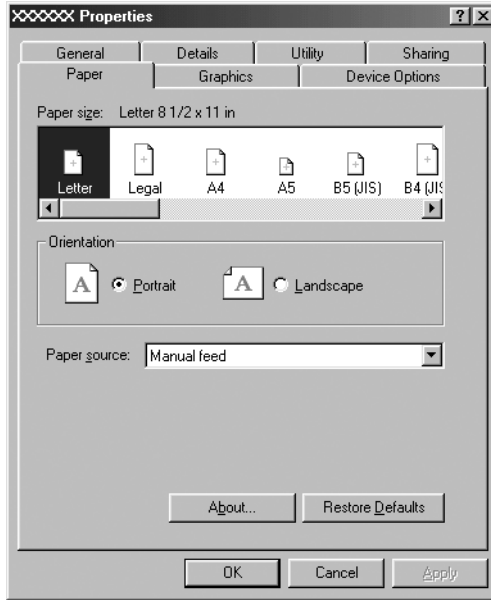
Yazıcı sürücüsüne Start (Başlat) menüsünden erişim için şu adımları izleyin:

1. Start (Başlat) düğmesini tıklatın ve sonra Settings (Ayarlar) öğesinin üstüne gidin.
2. Printers (Yazıcılar) düğmesini tıklatın.

3. Yazıcınızın simgesini sağ tıklayın ve Properties (Özellikler)'i tıklayın. Ekranda Paper (Kağıt), Graphics (Grafikler), Device Options (Aygıt Seçenekleri) ve Utility (Yardımcı Program) menülerini içeren Properties (Özellikler) penceresi görüntülenir. Bu menüler yazıcı sürücüsü ayarlarını görüntüler.
4. Bir menüyü görüntülemek için pencerenin üstündeki ilgili sekmei tıklayın. Ayarların değiştirilmesi hakkında bilgi için bkz. “Yazıcı sürücüsü ayarlarını değiştirme” sayfa 5.

Yazıcı sürücüsü ayarlarını değiştirme

Yazıcı sürücünüzde yedi menü bulunur: Paper (Kağıt), Graphics (Grafikler), Device Options (Aygıt Seçenekleri), General (Genel), Details (Ayrıntılar), Utility (Yardımcı Program) ve Sharing (Paylaşım). Varolan ayarlara genel bir bakış için bkz. “Yazıcı Sürücüsü Ayarlarına Genel Bakış” sayfa 12. Ayrıca sürücüdeki öğeleri sağ tıklayıp What's this? (Bu nedir?) seçeneğini seçerek çevrimiçi yardımı da görüntüleyebilirsiniz



Yazıcı sürücüsü ayarlarını yapmayı tamamladığınızda ayarları uygulamak için OK (Tamam) veya ayarları varsayılan değerlerine döndürmek için Restore Defaults (Varsayılanları Geri Yükle) düğmesini tıklatın.

Yazıcı sürücüsü ayarlarınızı denetleyip gerekli değişiklikleri yaptıktan sonra yazdırmaya hazırsınız demektir.

Yazıcı Sürücüsünü Windows Vista, XP, 2000 ve Windows NT 4.0 ile Kullanma

Yazıcı sürücüsüne Windows uygulamalarınızdan veya Start (Başlat) menüsünden erişebilirsiniz.

- ❑ Yazıcı sürücüsüne bir Windows uygulamasından eriştiğinizde yaptığımız ayarlar, yalnızca kullandığınız uygulama için geçerli olur. Daha fazla bilgi için bkz. “Yazıcı sürücüsüne Windows uygulamalarından erişme” sayfa 7.
- ❑ Yazıcı sürücüsüne Start (Başlat) menüsünden eriştiğinizde yaptığımız yazıcı sürücüsü ayarları, tüm uygulamalar için geçerli olur. Daha fazla bilgi için bkz. “Yazıcı sürücüsüne Start (Başlat) menüsünden erişme” sayfa 9.

Yazıcı sürücüsü ayarlarını denetlemek ve değiştirmek için bkz. “Yazıcı sürücüsü ayarlarını değiştirme” sayfa 11.

Not:

Windows uygulamalarının çoğu yazıcı sürücüsü ile yapılan ayarları geçersiz kılmakla birlikte bu durum tüm yazıcılar için geçerli olmadığından dolayı yazıcı sürücüsü ayarlarının gereksinimlerinize uyduğunu doğrulamanız gerekir.

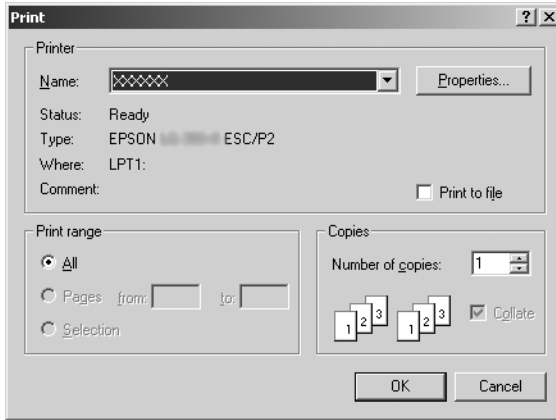
Yazıcı sürücüsüne Windows uygulamalarından erişme

Yazıcı sürücüsüne bir Windows uygulamasından erişim için şu adımları izleyin:

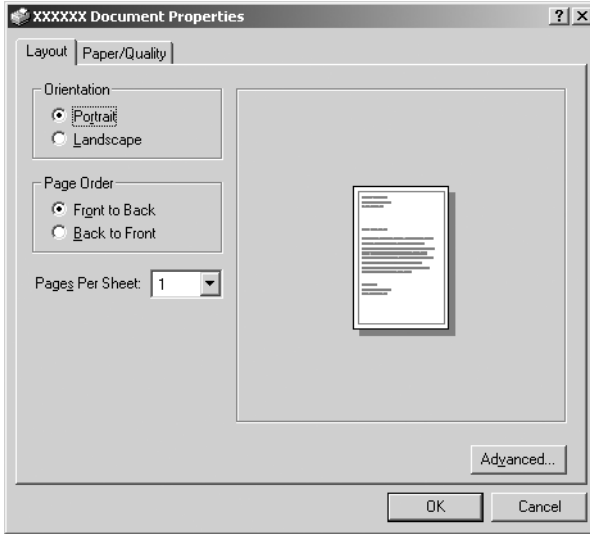
Not:

Aşağıdaki bölümde verilen örnekler Windows 2000 işletim sisteminden alınmıştır. Bunların görüntüsü, gerçekte ekranınızda görünenlerden farklı olabilir ancak talimatlar aynıdır.

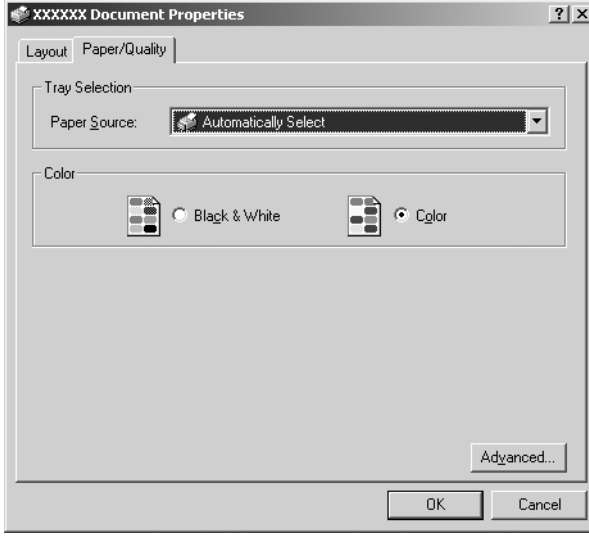
1. Uygulama yazılımınızın File (Dosya) menüsünden Print Setup (Yazıcı Ayarları) veya Print (Yazdır) komutunu seçin. Print (Yazdır) veya Print Setup (Yazıcı Ayarları) iletişim kutusunda Name (İsim) açılır listesinde yazıcınızın seçili olduğundan emin olun.



2. Printer (Yazıcı), Setup, Properties (Özellikler) veya Options (Seçenekler) düğmesini tıklatın. (Tıklattığınız düğme uygulamaya bağlıdır ve bu düğmelerin bir birleşimini tıklatmanız gerekebilir.) Document Properties (Belge Özellikleri) penceresi açılır ve Layout (Düzen) ve Paper/Quality (Kağıt/Kalite) menülerini (Windows XP ve 2000) veya Layout (Düzen), Paper/Quality (Kağıt/Kalite), User Defined Paper (Kullanıcı Tanımlı Kağıt) ve Extension Settings (Genişletme Ayarları) menülerini (Windows Vista) görürsünüz. Bu menüler yazıcı sürücüsü ayarlarını içerir.



3. Bir menüyü görüntülemek için pencerenin üstündeki ilgili sekmeyi tıklatın. Ayarları değiştirmek için bkz. “Yazıcı sürücüsü ayarlarını değiştirme” sayfa 11.



Yazıcı sürücüsüne Start (Başlat) menüsünden erişme

Yazıcı sürücüsüne Start (Başlat) menüsünden erişim için şu adımları izleyin:

Not:

Bu prosedürde kullanılan ekran görüntüleri Windows 2000 işletim sisteminden alınmıştır. Bunların görüntüsü, gerçekte ekranınızda görünenlerden farklı olabilir ancak talimatlar aynıdır.

1. Windows Vista'dan:

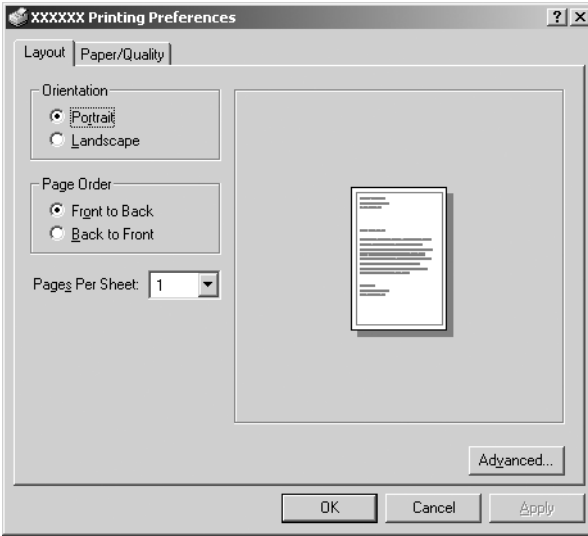
Start'a (Başlat) tıklatın, Control Panel'e (Denetim Masası) tıklatın, Hardware and Sound'a (Donanım ve Ses) tıklatın ve ardından Printers'a (Yazıcılar) tıklatın.

Windows 2000, XP, NT4.0 için:

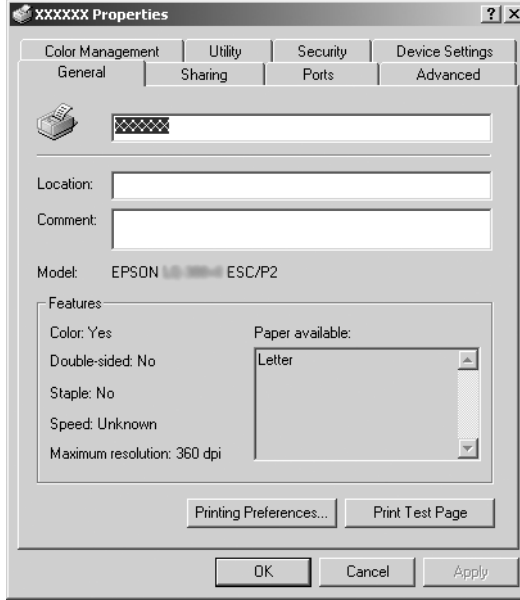
Start'a (Başlat) tıklatın, Settings'e (Ayarlar) gelin ve ardından Printers'ı (Yazıcılar) seçin.

2. Yazıcınızın simgesini sağ tıklayın ve (Windows Vista, XP veya 2000'de) Printing Preferences (Yazdırma Tercihleri) veya (Windows NT 4.0'da) Document Defaults (Belge Varsayılanları) öğesini tıklayın.

Document Properties (Belge Özellikleri) penceresi açılır, bu pencere Layout (Düzen) ve Paper/Quality (Kağıt/Kalite) menülerini (Windows XP, 2000 ve NT4.0) veya Layout (Düzen), Paper/Quality (Kağıt/Kalite), User Defined Paper (Kullanıcı Tanımlı Kağıt) ve Extension Settings (Genişletme Ayarları) menülerini (Windows Vista) menülerini içerir. Bu menüler yazıcı sürücüsü ayarlarını görüntüler.



Yazıcı simgesini sağ tıklatarak görüntülenen menüdeki Properties (Özellikler) düğmesini tıklattığımızda, yazıcı sürücüsü ayarlarını yapmak için kullanılan menülerin bulunduğu Properties (Özellikler) penceresi belirir.

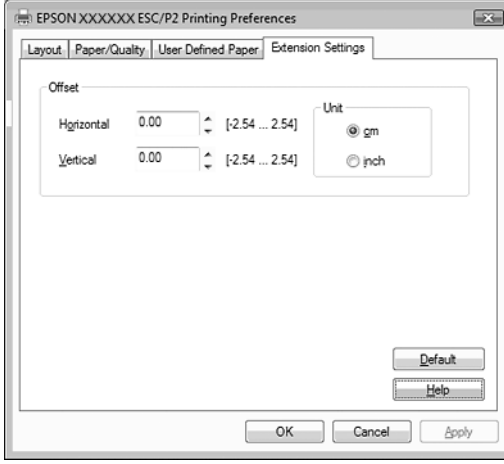


3. Bir menüyü görüntülemek için pencerenin üstündeki ilgili sekme tıklanır. Ayarların değiştirilmesi hakkında bilgi için bkz. “Yazıcı Sürücüsü Ayarlarına Genel Bakış” sayfa 12.

Yazıcı sürücüsü ayarlarını değiştirme

Yazıcı sürücünüzde, sürücü ayarlarında değişiklik yapabileceğiniz iki menü bulunur; Layout (Düzen) ve Paper/Quality (Kağıt/Kalite). Yazıcı yazılımının Utility (Yardımcı Program) menüsündeki ayarları da değiştirebilirsiniz. Varolan ayarlara genel bir bakış için bkz. “Yazıcı Sürücüsü Ayarlarına Genel Bakış” sayfa 12. Windows XP/2000 için, sürücüdeki öğeleri sağ tıklatıp What’s this? (Bu nedir?) seçeneğini seçerek çevrimiçi yardımı da görüntüleyebilirsiniz

Windows Vista kullanıyorsanız, Yazıcı Sürücüsü ekranının üzerindeki Help (Yardım) düğmesine tıklayın.



Yazıcı sürücüsü ayarlarını yapmayı tamamladığınızda ayarları uygulamak için OK (Tamam) düğmesini veya değişikliklerinizi iptal etmek için Cancel (İptal) düğmesini tıklayın.

Yazıcı sürücüsü ayarlarınızı denetleyip varsa gerekli değişiklikleri yaptıktan sonra yazdırmaya hazırsınız demektir.

Yazıcı Sürücüsü Ayarlarına Genel Bakış

Aşağıdaki tablo Windows yazıcı sürücüsü ayarlarını gösterir. Her ayarın tüm Windows sürümlerinde kullanılabilir olduğunu unutmayın.

Daha fazla bilgi için, yazıcı sürücüsünde yer alan Help (Yardım) bölümüne bakın.

Yazıcı ayarları

Not:

Yazıcı tipine bağlı olarak, bazı işlevler görüntülenmeyebilir.

Ayarlar	Açıklamalar
Paper Size (Kağıt Boyutu)	Kullanmak istediğiniz kağıdın boyutunu seçin. Kağıdınızın boyutunu görmezseniz, listeyi kaydırmak için kaydırma çubuğunu kullanın. Kağıdınızın boyutu listede yoksa, talimatlar için bkz. "Özel Boyutlu Kağıt Tanımlama" sayfa 15.
Orientation (Sayfa Yönü)	Portrait (Dikey) veya Landscape (Yatay) seçeneğini seçin.
Paper Source (Kağıt Kaynağı)	Kullanmak istediğiniz kağıt kaynağını seçin.
Resolution/ Graphics Resolution (Çözünürlük/ Grafik Çözünürlüğü)	İstediğiniz yazdırma çözünürlüğünü seçin. Ne kadar yüksek çözünürlük seçerseniz yazılı çıktı da o kadar ayrıntılı olur ancak çözünürlüğü artırmak yazdırmayı yavaşlatır.
Dithering (Renk benzetimi)	Bu seçeneği varsayılan ayar olan Fine (İnce) ayarında bırakabilirsiniz veya istediğiniz yazılı çıktı türüne bağlı olarak başka bir renk benzetimi örüntüsü seçebilirsiniz.
Intensity (Yoğunluk)	Yazılı çıktıyı daha açık veya daha koyu yapmak için kaydırıcıyı hareket ettirin.
Print Quality (Baskı Kalitesi)	Print quality (Baskı kalitesi) listesinden bir baskı kalitesi seçeneği seçin. Hi-speed (Yüksek Hız) özelliğini On (Açık) olarak ayarlarsanız iki yönlü yazdırma moduna girersiniz ve yazdırma hızı artar. Hi-speed (Yüksek Hız) özelliğini Off (kapalı) olarak ayarlarsanız yazıcı yeniden tek yönlü yazdırma moduna döner. Yazdırma hızı azalır fakat yazdırma duyarlığı artar. Varsayılan ayarlarla yazdırma, yazıcıda kayıtlı ayarları kullanır.
Halftone Setup.../Halftone Color Adjustment... (Yarı Ton Ayarları.../Yarı Ton Renk Ayarı...)	Parlaklık ve karışıklık ayarları, RGB gama girdisi veya diğer ayarlar için bu düğmeyi tıklayın. Halftone Color Adjustment (Yarı Ton Renk Ayarı) iletişim kutusu görüntülenir. Ayrıntılar için bu iletişim kutusundaki Help (Yardım) düğmesini tıklayın.
Halftoning (Yarı tonlama)	Grafikleri yazdırırken kullanılacak yarı tonlama türünü seçin. Yazıcının en iyi yarı ton kalitesini seçmesi için Auto Select (Otomatik Seç) ayarını kullanın.

Ayarlar	Açıklamalar
Printer Font Setting (Yazıcı Yazı Tipi Ayarları)	<p>Kullanılacak bir karakter tablosu grubu seçin. Standard (Standart), Expanded (Genişletilmiş) ve None (Bit Image printing) (Hiçbiri (Bit Resmi Yazdırma)) olarak adlandırılan üç karakter tablosu grubundan birini seçebilirsiniz.</p> <p>Standard (Standart) veya Expanded (Genişletilmiş) seçildiğinde yazıcı aygıt yazı tiplerini kullanır. Expanded (Genişletilmiş), Standard (Standart) grubundan daha fazla yazı tipi içerir.</p> <p>None (Hiçbiri) seçildiğinde yazıcı, aygıt yazı tipleri yerine biteşlem görüntüleri kullanır.</p> <p>Her tabloda bulunan yazı tipleri hakkında bilgi için yazıcınızın belgelerine bakın.</p>
Print Text as Graphics* (Metni Grafik Olarak Yazdır)	Yazıcı aygıt yazı tiplerini kullandığında Off (Kapalı), aygıt yazı tiplerini kullanmadığında ise On (Açık) seçeneğini seçin.
Metafile Spooling* (Metafile Kuyruklama)	EMF kuyruklamasının kullanılıp kullanılmayacağını seçin.
Paper Order* (Kağıt Düzeni)	Önden arkaya mı, arkadan öne mi yazdırılacağını seçin.
Pages Per Sheet* (Yaprak Başına Sayfa)	Tek bir yaprak üzerine yazdırmak istediğiniz sayfa adedini seçin.
Copy Count* (Kopya Sayımı)	Number of copies (Kopya sayısı) kutusunda birden büyük bir değer seçerseniz bu onay kutusu belirir ve kopya sayfalarını harmanlanıp harmanlanmayacağını belirleyebilirsiniz.
Advanced Printing Features* (Gelişmiş Yazdırma Özellikleri)	Metafile Kuyruklama için Enable (Etkinleştir) veya Disable (Etkinliğini Kaldır) seçeneğini seçin.
Print Optimizations* (Yazdırma Eniyileme)	Yazıcı, aygıt yazı tiplerini kullanmadığında Disable (Etkinliğini kaldır), aygıt yazı tiplerini kullandığında ise Enable (Etkinleştir) seçeneğini seçin.
Color (Renkli)	Renkli yazdırmanın kullanılıp kullanılmayacağını seçin. Renkli yazdırmayı kullanmak için, isteğe bağlı renk güncelleme kitini yüklemeniz gerekmektedir.
Printable Area (Yazdırılabilir Alan)	<p>Standard (Standart) seçiliyse, Epson nokta vuruşlu yazıcılar için normal yazdırılabilir alan kullanılır.</p> <p>Maximum (Maksimum) seçiliyse, yazıcının azami yazdırılabilir alanı kullanılır.</p>

Ayarlar	Açıklamalar
Top Margin Priority** (Üst Kenar Boşluğu Önceliği)	Yazdırma başlangıç konumu olarak hangi ayarın kullanılacağını seçin; sürücü ayarı veya yazıcı ayarı. Daha fazla bilgi için, yazıcı sürücüsünde yer alan Help (Yardım) bölümüne bakın.
Packet Mode** (Paket Modu)	Genel olarak, bu ayarı değiştirmek gerekli değildir. Yazıcının Packet Mode (Paket Modu) ayarlarını değiştirirseniz, bu ayarı uyumlu olacak şekilde değiştirin. Yazıcı ve yazıcı sürücüsü ayarları farklı ise, yazdırma işlemini düzgün olarak gerçekleştiremeyebilirsiniz. Daha fazla bilgi için, yazıcı sürücüsünde yer alan Help (Yardım) bölümüne bakın.
User Defined Paper** (Kullanıcı Tanımlı Kağıt)	Kağıdınız Paper Size (Kağıt Boyutu) açılan listesinde yoksa, boyutu listeye ekleyebilirsiniz. Daha fazla bilgi için, yazıcı sürücüsünde yer alan Help (Yardım) bölümüne bakın.
Offset **	Bu ayar görüntüyü sayfa üzerine ofset olarak basmanızı sağlar. Diğer bir deyişle, yazdırılan görüntünün konumunu ayarlayabilirsiniz. Belirlediğiniz ofset görüntünün bir bölümü yazıcının yazdırılabilir alanı dışına taşıyorsa, o bölüm yazdırılmaz.

* Ayrıntılar için Windows yardımına bakın.

** Windows Vista ve XP Professional x64 Edition için.

Özel Boyutlu Kağıt Tanımlama

Kağıdınız Paper Size (Kağıt Boyutu) açılan listesinde yoksa, boyutu listeye ekleyebilirsiniz.

Windows Me ve 98 için:

Custom (Özel) veya User Defined Size (Kullanıcı Tanımlı Boyut) düğmesini tıklatın ve beliren iletişim kutusunda kağıt boyutunu girin.

Windows XP, 2000, ve Windows NT 4.0 için (Professional x64 Edition hariç):

1. Windows 2000 veya Windows NT 4.0 için, Start (Başlat) düğmesini tıklatın, Settings (Ayarlar) öğesinin üzerine gelin ve Printers (Yazıcılar) öğesini tıklatın.

Windows XP Professional için, Start (Başlat) düğmesini ve Printers and Faxes (Yazıcılar ve Fakslar) öğesini tıklatın.

Windows XP Home Edition için, Start (Başlat) düğmesini ve Control Panel (Denetim Masası) öğesini ve ardından Printers and Faxes (Yazıcılar ve Fakslar) öğesini tıklatın.

2. EPSON xxxx ESC/P veya EPSON xxxx ESC/P2 simgesini tıklatın.
3. Dosya menüsünden Server Properties (Sunucu Özellikleri) öğesini seçin.
4. Create a New Form (Yeni Form Oluştur) onay kutusunu işaretleyin.
5. Measurement (Ölçü) alanlarına kağıt boyutunu girin.
6. Save Form (Formu Kaydet) ve ardından OK (Tamam) düğmesini tıklatın.

Not:

Bu yöntemi Windows Vista veya XP Professional x64 Edition için de kullanabilirsiniz. Windows Vista'da Server Properties (Sunucu Özellikleri) seçeneğini açmak için, Run as administrator (Yönetici olarak çalıştır) seçeneğini kullanmanız gerekmektedir.

Windows Vista ve XP Professional x64 Edition için:

1. Windows Vista için, Start (Başlat)'a tıklatın, Control Panel (Denetim Masası) öğesine tıklatın ve Hardware and Sound (Donanım ve Ses) öğesine tıklatın ve ardından Printers (Yazıcılar) öğesine tıklatın.

Windows XP Professional x64 Edition için, Start (Başlat) düğmesini ve Printers and Faxes (Yazıcılar ve Fakslar) öğesini tıklatın.

2. Yazıcınızın simgesini sağ tıklatın ve Printing Preferences (Yazdırma Tercihleri) seçeneğine tıklatın.
3. User Defined Paper (Kullanıcı Tanımlı Kağıt) menüsünü seçin.
4. Paper Size (Kağıt Boyutu) alanlarına kağıt boyutunu girin.
5. Apply (Uygula) ve ardından OK (Tamam) düğmesini tıklatın.

Not:

Daha fazla bilgi için, yazıcı sürücüsünde yer alan Help (Yardım) bölümüne bakın.

İzleme ayarları

Ayarlar	Açıklamalar
EPSON Status Monitor 3	Bu düğmeyi tıklatarak EPSON Status Monitor 3'e erişebilirsiniz. Yazıcıyı izlemek için Monitor the printing status (Yazdırma durumunu izle) onay kutusunun seçili olmasına dikkat edin.
Monitoring Preferences (İzleme Tercihleri)	EPSON Status Monitor 3'ün ayarlarını yapabileceğiniz Monitoring Preferences (İzleme Tercihleri) iletişim kutusunu açmak için bu düğmeyi tıklatın. Daha fazla bilgi için bkz. "EPSON Status Monitor 3 Ayarları" sayfa 18.

EPSON Status Monitor 3'ü Kullanma

EPSON Status Monitor 3, Windows Vista, XP, Me, 98, 2000 ve Windows NT 4.0' da kullanılabilir. Bu program yazıcınızın durumunu izlemenizi sağlar, yazdırma hataları oluştuğunda uyarı verir ve sorun giderme ile ilgili ipuçları sunar.

EPSON Status Monitor 3 yalnızca aşağıdaki koşullarda kullanılabilir:

- Yazıcı, paralel bağlantı noktası [LPT1] veya USB bağlantı noktası ile doğrudan ana bilgisayara bağlı olduğunda.
- Sisteminiz iki yönlü iletişimi destekleyecek şekilde yapılandırıldığında.

Yazıcı doğrudan bağlandığında ve yazıcı sürücüsünü *Buradan Başlayın* bölümünde açıkladığı gibi yüklediğinizde EPSON Status Monitor 3 yüklenir. Yazıcıyı paylaşırken EPSON Status Monitor 3'ü, paylaşılan yazıcının yazıcı sunucusundan izlenebileceği şekilde ayarladığınızdan emin olun. Bkz. "EPSON Status Monitor 3 Ayarları" ve "Yazıcıyı paylaşma".

Not:

- ❑ *Birden fazla kullanıcının giriş yaptığı Windows Vista x64 Edition yüklü bir bilgisayar kullanıyorsanız, yazıcılar aynı anda izlenirken bir iletişim hata mesajı gösterilebilir.*
- ❑ *Paylaşılan bir yazıcı bir yöneticiye bağlandığında, yönetici ayarları sebebiyle, paylaşılan yazıcılar için bazı durumlarda yazdırma sırasında hata ve uyarı bildirimleri gerçekleştirilemez.*

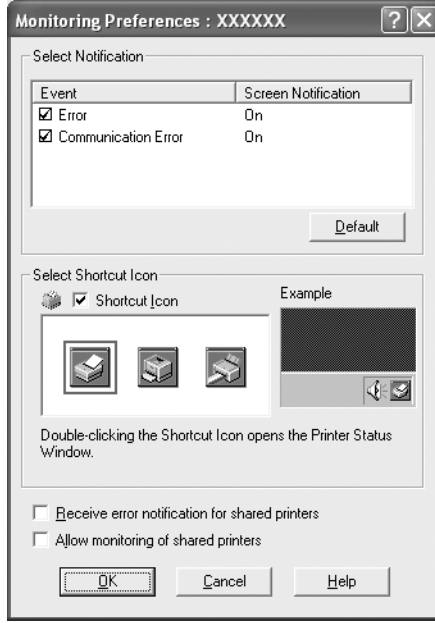
EPSON Status Monitor 3 programını kullanmadan önce, User CD-ROM'daki (Kullanıcı CD-ROM'u) README (BENİ OKU) dosyasını okuduğunuzdan emin olun. Bu dosya, yardımcı program hakkındaki en son bilgileri içerir.

EPSON Status Monitor 3 Ayarları

EPSON Status Monitor 3 programını ayarlamak için aşağıdaki adımları izleyin:

1. “Yazıcı Sürücüsünü Windows Me ve 98 ile Kullanma” sayfa 2 veya “Yazıcı Sürücüsünü Windows Vista, XP, 2000 ve Windows NT 4.0 ile Kullanma” sayfa 6 bölümünde açıklandığı gibi Utility (Yardımcı Program) menüsünü seçin.

2. Monitoring Preferences (İzleme Tercihleri) düğmesini tıklatın. Monitoring Preferences (İzleme Tercihleri) iletişim kutusu görüntülenir.



3. Aşağıdaki ayarlar vardır:

Select Notification (Uyarı Seç)	Hata ögesi onay kutusu On/Off (Açık/Kapalı) durumunu görüntüler. Seçilen hata bildirimini görüntülemek için bu onay kutusunu açın.
Select Shortcut Icon (Kısayol Simgesi Seç)	Seçilen simge görev çubuğunda görüntülenir. Ayarın örneği sağ pencerede gösterilmiştir. Kısayol simgesini tıklatarak, Monitoring Preferences (İzleme Tercihleri) iletişim kutusuna kolaylıkla erişebilirsiniz.
Receive error notification for shared printers (Paylaşılan yazıcılar için hata bildirimini al)	Bu onay kutusu seçildiği zaman paylaşılan bir yazıcı için hata bildirimini alınabilir.

<p>Allow monitoring of shared printer (Paylaşılan yazıcıları izlemeye izin ver)</p>	<p>Bu onay kutusu seçildiğinde paylaşılan bir yazıcı diğer bilgisayarlar tarafından izlenebilir.</p> <p>Not: <i>Sunucunun işletim sistemi Windows Vista ise, yazıcının özelliklerini açarken kontrol etmeden önce Run as Administrator (Yönetici olarak Çalıştır) seçeneğini seçin.</i></p>
---	--

Not:

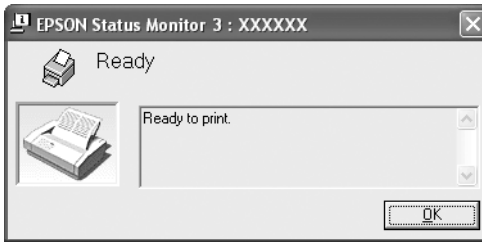
Tüm öğeleri varsayılan ayarlarına geri almak için Default (Varsayılan) düğmesini tıklatın.

EPSON Status Monitor 3'e Erişme

EPSON Status Monitor 3 programına erişmek için aşağıdakilerden birini yapın;

- ❑ Görev çubuğundaki yazıcı şeklindeki kısayol simgesini çift tıklatın. Görev çubuğuna kısayol simgesi eklemek için Utility (Yardımcı Program) menüsüne gidin ve talimatları izleyin.
- ❑ Utility (Yardımcı Program) menüsünü açın ve EPSON Status Monitor 3 simgesini tıklatın. Utility (Yardımcı Program) menüsünün nasıl açılacağını öğrenmek için bkz. “Yazıcı Sürücüsünü Windows Me ve 98 ile Kullanma” sayfa 2 veya “Yazıcı Sürücüsünü Windows Vista, XP, 2000 ve Windows NT 4.0 ile Kullanma” sayfa 6.

EPSON Status Monitor 3 programına yukarıda anlatıldığı gibi eriştiğinizde, aşağıdaki yazıcı durumu penceresi belirir.



Yazıcı durumu bilgilerini bu pencereden görebilirsiniz.

EPSON Status Monitor 3'ü yükleme

EPSON Status Monitor 3'ü yüklemek için aşağıdaki adımları izleyin.

Not:

Yazıcının durumunu yazdırma işlemi sırasında görmek mümkün olmayabilir. Bu durumda, Utility (Yardımcı Program) sekmesindeki EPSON Status Monitor 3 düğmesine tıklatın ve yazıcıyı durum penceresi açık konumdayken kullanın.

1. Yazıcının kapalı ve bilgisayarınızda Windows'un çalışıyor olduğundan emin olun.
2. Yazıcı yazılımı CD-ROM'unu CD-ROM sürücüsüne yerleştirin.

Not:

- Dil seçim penceresi görüntülenirse, ülkenizi seçin.*
 - EPSON Installation Program (EPSON Yükleme Programı) ekranı otomatik olarak görüntülenmezse My Computer (Bilgisayarım) simgesini çift tıklatın, CD-ROM simgesini sağ tıklatın ve beliren menüden OPEN (AÇ) ögesini tıklatıp Epsetup.exe dosyasını çift tıklatın.*
3. Continue (Devam) düğmesini tıklatın. Yazılım lisans sözleşmesi ekranı belirdiğinde bildirim okuyun ve Agree (Kabul) düğmesini tıklatın.
 4. Custom (Özel) düğmesini tıklatın.
 5. EPSON Status Monitor 3 onay kutusunu seçin ve sonra Install (Yükle) düğmesini tıklatın.
 6. Görüntülenen iletişim kutusunda yazıcınızın simgesinin seçili olduğundan emin olun ve sonra OK (Tamam) düğmesini tıklatın. Sonra ekrandaki talimatları izleyin.
 7. Yükleme tamamlandığında OK (Tamam) düğmesini tıklatın.

Yazıcınızı Ağ Üzerinde Kurma

Yazıcıyı paylaşma

Bu bölümde yazıcının standart bir Windows ağında nasıl paylaşıldığı açıklanmaktadır.

Bir ağ üzerindeki bilgisayarlar, içlerinden birine doğrudan bağlı olan bir yazıcıyı paylaşabilirler. Yazıcının doğrudan bağlı olduğu bilgisayar yazıcı sunucusudur ve diğer bilgisayarlar yazıcıyı yazıcı sunucusu ile paylaşmak için izin almaları gereken istemcilerdir. İstemciler yazıcıyı yazıcı sunucusu üzerinden paylaşırlar.

Windows işletim sistemi sürümlerine ve ağdaki erişim haklarınıza bağlı olarak yazıcı sunucusunun ve istemcilerin gerekli ayarlarını yapın.

Yazıcı sunucusunu ayarlama

- ❑ Windows Me veya 98 için bkz. “Windows Me veya 98 ile” sayfa 23.
- ❑ Windows Vista, XP, 2000 veya Windows NT 4.0 için bkz. “Windows Vista, XP, 2000, veya Windows NT 4.0 ile” sayfa 25.

İstemcileri ayarlama

- ❑ Windows Me veya 98 için bkz. “Windows Me veya 98 ile” sayfa 28.
- ❑ Windows XP veya 2000 için bkz. “Windows XP veya 2000 ile” sayfa 30.
- ❑ Windows Vista için, bkz. “Windows Vista ile” sayfa 33.
- ❑ Windows NT 4.0 için bkz. “Windows NT 4.0 ile” sayfa 39.

Not:

- ❑ *Yazıcıyı paylaşırken EPSON Status Monitor 3'ü, paylaşılan yazıcının yazıcı sunucusundan izlenebileceği şekilde ayarladığınızdan emin olun. Bkz. “EPSON Status Monitor 3 Ayarları” sayfa 18.*
- ❑ *Windows Me veya 98 ortamında paylaşılan bir Windows yazıcısı kullanıcısıysanız, sunucuda, Control Panel (Denetim Masası) ekranından Network (Ağ) simgesini çift tıklatın ve “File and printer sharing for Microsoft Networks” (Microsoft Ağları için dosya ve yazıcı paylaşımı) bileşeninin yüklü olduğundan emin olun. Sonra sunucuda ve istemcilerde “IPX/SPX Uyumlu İletişim Kuralı” veya “TCP/IP Protocol” (TCP/IP İletişim Kuralı) öğesinin yüklü olduğundan emin olun.*
- ❑ *Windows XP paylaşımli bir yazıcıya bağlanırken, hata ve uyarı bildirimleri yazdırma işlemleri sırasında görüntülenmez. Windows XP Service Pack 1 veya üstünü yüklemek bu sorunu ortadan kaldıracaktır.*
- ❑ *Paylaşılan bir yazıcı bir yönelticiye bağlandığında, yöneltici ayarları sebebiyle, paylaşılan yazıcılar için bazı durumlarda yazdırma sırasında hata ve uyarı bildirimleri gerçekleştirilemez.*
- ❑ *Yazıcı sunucusu ve istemciler, aynı ağ sisteminde ayarlı ve önceden aynı ağ yönetimi altında olmalıdır.*
- ❑ *Aşağıdaki sayfalardaki ekran görüntüleri Windows işletim sistemi sürümüne bağlı olarak farklı olabilir.*

Yazıcınızı paylaşılan bir yazıcı olarak kurma

Windows Me veya 98 ile

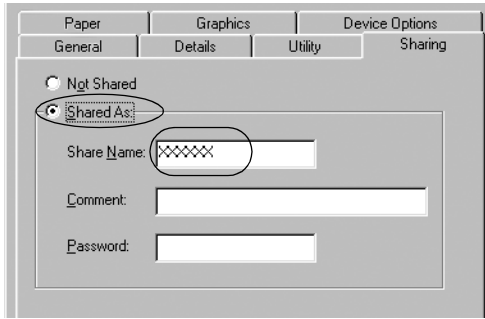
Yazıcı sunucusunun işletim sistemi Windows Me, 98 ise yazıcı sunucusunu ayarlamak için aşağıdaki adımları izleyin.

1. Start (Başlat) düğmesini tıklatın, Settings (Ayarlar) öğesinin üzerine gidin ve Control Panel (Denetim Masası) öğesini tıklatın.
2. Network (Ağ) simgesini çift tıklatın.

3. Configuration (Yapılandırma) menüsünde File and Print Sharing (Dosya ve Yazıcı Paylaşımı) düğmesini tıklatın.
4. I want to be able to allow others to print to my printer(s). (Başkalarının yazıcım ile yazdırabilmelerini istiyorum) onay kutusunu işaretleyin ve sonra OK (Tamam) düğmesini tıklatın.
5. Ayarları kabul etmek için OK (Tamam) düğmesini tıklatın.

Not:

- “Insert the Disk” (Diski Takın) belirdiğinde bilgisayara Windows Me veya 98 CD-ROM'unu yerleştirin. OK (Tamam) düğmesini tıklatıp ekrandaki talimatları izleyin.
 - Bilgisayarın yeniden başlatılması istendiğinde bilgisayarı yeniden başlatıp ayarlara devam edin.
6. Control Panel (Denetim Masası)'ndaki Printers (Yazıcılar) simgesini çift tıklatın.
 7. Yazıcınızın simgesini sağ tıklatın ve sonra, açılan menüden Sharing (Paylaşım) öğesini tıklatın.
 8. Shared As (Farklı Paylaşır) öğesini seçin, Share Name (Paylaşım Adı) kutusuna adı girin ve sonra OK (Tamam) düğmesini tıklatın. Gerekirse bir Password (Parola) ve Comment (Açıklama) yazın.



Not:

- Paylaşım adında boşluk ve tire kullanmayın, aksi halde hata oluşabilir.

- ❑ *Yazıcıyı paylaşırken EPSON Status Monitor 3'ü, paylaşılan yazıcının yazıcı sunucusundan izlenebileceği şekilde ayarladığınızdan emin olun. Bkz. “EPSON Status Monitor 3 Ayarları” sayfa 18.*

İstemci bilgisayarları, bir ağdaki yazıcıyı paylaşabilecek şekilde ayarlamalısınız. Ayrıntılar için aşağıdaki sayfaya bakın.

- ❑ “Windows Me veya 98 ile” sayfa 28
- ❑ “Windows XP veya 2000 ile” sayfa 30
- ❑ “Windows Vista ile” sayfa 33
- ❑ “Windows NT 4.0 ile” sayfa 39

Windows Vista, XP, 2000, veya Windows NT 4.0 ile

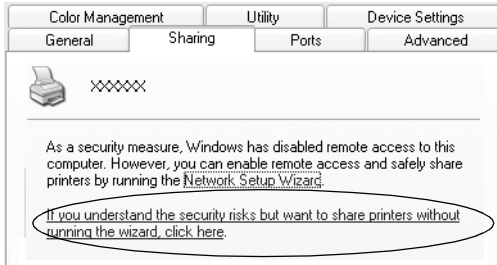
Yazıcı sunucusunun işletim sistemi Windows Vista, XP, 2000 veya Windows NT 4.0 ise yazıcı sunucusunu ayarlamak için aşağıdaki adımları izleyin.

Not:

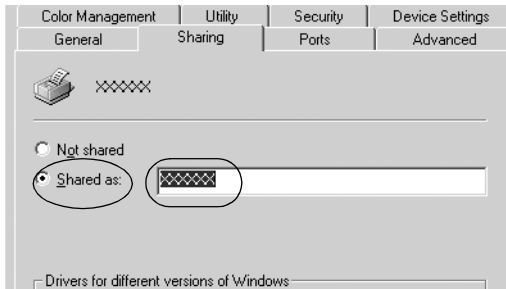
Windows Vista, XP, 2000 veya Windows NT 4.0'a yerel makinenin Administrators (Yöneticiler) hesabıyla erişmelisiniz.

1. Windows 2000 veya Windows NT 4.0 yazıcı sunucusu için, Start (Başlat) düğmesini tıklatın, Settings (Ayarlar) öğesinin üzerine gelin ve Printers (Yazıcılar) öğesini tıklatın.
Windows XP Professional yazıcı sunucusu için, Start (Başlat) düğmesini ve Printers and Faxes (Yazıcılar ve Fakslar) öğesini tıklatın.
Windows XP Home Edition yazıcı sunucusu için, Start (Başlat) düğmesini ve Control panel (Denetim Masası) öğesini ve ardından Printers and Faxes (Yazıcılar ve Fakslar) öğesini tıklatın.
Windows Vista yazıcı sunucusu için, Start (Başlat) öğesine tıklatın, Control Panel (Denetim Masası) öğesine tıklatın, Hardware and Sound (Donanım ve Ses) öğesine tıklatın ve ardından Printers (Yazıcılar) öğesine tıklatın.
2. Yazıcınızın simgesini sağ tıklatın ve sonra, açılan menüden Sharing (Paylaşım) öğesini tıklatın.

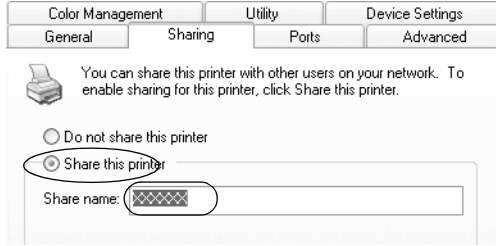
Windows XP’de aşağıdaki menü belirirse Network Setup Wizard (Ağ Kurulum Sihirbazı) düğmesini veya şu komutu tıklatın: If you understand the security risks but want to share printers without running the wizard, click here (Tehlikeyi bildiğiniz halde sihirbazı çalıştırmadan yazıcıları paylaştırmak istiyorsanız burayı tıklatın). Her iki durumda da ekrandaki talimatları izleyin.



3. Windows 2000 veya NT 4.0 yazıcı sunucusu için, (Windows 2000’de) Shared as (Farklı paylaşır) veya (Windows NT 4.0’da) Shared (Paylaşır) öğesini seçin, sonra Share name (Paylaşım adı) kutusuna adı yazın ve OK (Tamam) düğmesini tıklatın.



Windows Vista veya XP yazıcı sunucusunda Share this printer (Bu yazıcıyı paylaşır) öğesini seçin ve sonra Share name (Paylaşım adı) kutusuna adı yazın ve OK (Tamam) düğmesini tıklayın.



Not:

- Paylaşım adında boşluk ve tire kullanmayın, aksi halde hata oluşabilir.*
- Windows Vista'da, Change sharing options (Paylaşım seçeneklerini değiştir) düğmesini tıklatana kadar share this printer (bu yazıcıyı paylaş) seçeneğini seçemezsiniz.*

İstemci bilgisayarları, bir ağdaki yazıcıyı paylaşabilecek şekilde ayarlamalısınız. Ayrıntılar için aşağıdaki sayfaya bakın:

- “Windows Me veya 98 ile” sayfa 28
- “Windows XP veya 2000 ile” sayfa 30
- “Windows Vista ile” sayfa 33
- “Windows NT 4.0 ile” sayfa 39

İstemci için ayar

Bu bölümde paylaşılan yazıcıya bir ağdan erişerek yazıcı sürücüsünün nasıl yükleneceği anlatılmaktadır.

Not:

- ❑ *Yazıcıyı bir Windows ağında paylaşmak için yazıcı sunucusunu ayarlamanız gerekir. Ayrıntılar için bkz. “Yazıcınızı paylaşılan bir yazıcı olarak kurma” sayfa 23 (Windows Me veya 98) veya “Windows Vista, XP, 2000, veya Windows NT 4.0 ile” sayfa 25 (Windows Vista, XP, 2000 veya Windows NT 4.0).*
- ❑ *Bu bölümde sunucuyu kullanarak (Microsoft çalışma grubu) standart bir ağ sistemindeki paylaşılan yazıcıya nasıl erişilebileceği anlatılmaktadır. Paylaşılan yazıcıya ağ sistemi nedeniyle erişemiyorsanız ağın yöneticisinden yardım isteyin.*
- ❑ *Bu bölümde yazıcı sürücüsünün, paylaşılan yazıcıya Printers (Yazıcılar) klasöründen erişerek nasıl yükleneyeceği anlatılmaktadır. Paylaşılan yazıcıya ayrıca, Windows masaüstündeki Network Neighborhood (Ağ Komşuları) veya My Network (Ağ Bağlantılarım) menülerinden de erişebilirsiniz.*
- ❑ *EPSON Status Monitor 3'ü istemcilerde kullanmak istediğinizde, gerek yazıcı sürücüsünü gerekse EPSON Status Monitor 3'ü her istemciye CD-ROM'dan yüklemeniz gerekir.*

Windows Me veya 98 ile

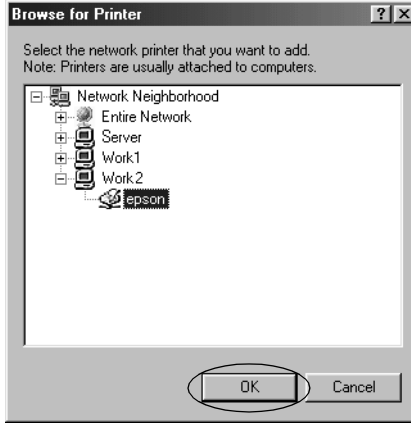
Windows Me veya 98 istemcilerini ayarlamak için şu adımları izleyin.

1. Start (Başlat) düğmesini tıklatın, Settings (Ayarlar) öğesinin üzerine gidin ve sonra Printers (Yazıcılar) öğesini tıklatın.
2. Add Printer (Yazıcı Ekle) simgesini çift tıklatın ve sonra Next (İleri) düğmesini tıklatın.
3. Network printer (Ağ yazıcısı) öğesini seçin ve sonra Next (İleri) düğmesini tıklatın.
4. Browse (Gözet) düğmesini tıklatın; Browse for Printer (Yazıcılara Gözet) iletişim kutusu belirir.

Not:

Ayrıca Network path or queue name (Ağ yolu veya strası adı) alanına “\\(paylaşılan yazıcıya yerel olarak bağlı bilgisayarın adı)\(paylaşılan yazıcının adı)”’ni da yazabilirsiniz.

5. Paylaşılan yazıcıya bağlı bilgisayar veya sunucuyu ve paylaşılan yazıcının adını tıklatın. Sonra OK (Tamam) düğmesini tıklatın.



Not:

Paylaşılan yazıcının adı, paylaşılan yazıcıya bağlı olan bilgisayar veya sunucu tarafından değiştirilebilir. Paylaşılan yazıcının adından emin olmak için ağ yöneticisine sorun.

6. Next (İleri) düğmesini tıklatın.

Not:

- Yazıcı sürücüsü önceden istemciye yüklendiyse, yeni yazıcı sürücüsünü veya geçerli yazıcı sürücüsünü seçmeniz gerekir. Yazıcı sürücüsünü seçme komut istemi belirlediğinde mesaj uyarınca yazıcı sürücüsünü seçin.*
- Yazıcı sunucusunun işletim sistemi Windows Me veya 98 ise bir sonraki adıma gidin.*
- Yazıcı sunucusunun işletim sistemi Windows Me veya 98 değilse, “Yazıcı sürücüsünü CD-ROM'dan yükleme” sayfa 40 bölümüne gidin.*

7. Paylaşılan yazıcının adından emin olun ve yazıcının varsayılan yazıcı olarak kullanılıp kullanılmayacağını seçin. OK (Tamam) düğmesini tıklatın ve sonra ekrandaki talimatları izleyin.

Not:

Paylaşılan yazıcının adını yalnızca istemci bilgisayarda görünecek biçimde değiştirebilirsiniz.

Windows XP veya 2000 ile

Windows XP veya 2000 istemcilerini ayarlamak için şu adımları izleyin.

Administrator (Yönetici) olmasanız dahi Power Users (Uzman Kullanıcılar) veya daha üstün erişim haklarınız varsa, paylaşılan yazıcının yazıcı sürücüsünü yükleyebilirsiniz.

1. Windows 2000 istemcileri için, **Start (Başlat)** düğmesini tıklatın, **Settings (Ayarlar)** öğesinin üzerine gelin ve **Printers (Yazıcılar)** öğesini tıklatın.

Windows XP Professional istemcileri için, **Start (Başlat)** düğmesini ve **Printers and Faxes (Yazıcılar ve Fakslar)** öğesini tıklatın.

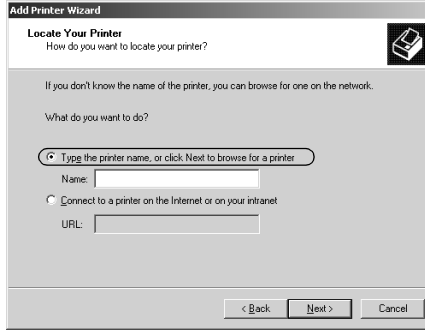
Windows XP Home Edition istemcileri için, **Start (Başlat)** düğmesini ve **Control panel (Denetim Masası)** öğesini ve ardından **Printers and Faxes (Yazıcılar ve Fakslar)** öğesini tıklatın.

2. Windows 2000 için, **Add Printer (Yazıcı Ekle)** simgesini çift tıklatın ve sonra **Next (İleri)** düğmesini tıklatın.

Windows XP için, menüdeki **Printer Tasks (Yazıcı Görevleri)** menüsündeki **Add a printer (Yazıcı ekle)** düğmesini tıklatın.



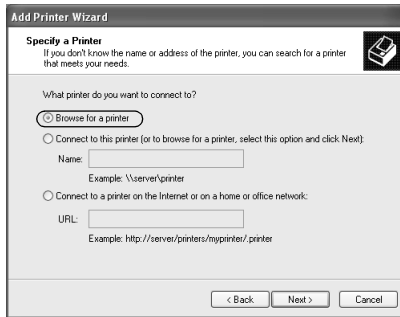
- (Windows 2000 için) Network printer (Ağ yazıcısı) seçeneğini veya (Windows XP için) A network printer, or a printer attached to another computer (Ağ yazıcısı veya başka bir bilgisayara bağlı yazıcı) seçeneğini seçin ve sonra Next (İleri) düğmesini tıklatın.
- Windows 2000 için, Type the printer name, or click Next to browse for a printer (Yazıcı adını yazın veya yazıcılara göz atmak için İleri düğmesini tıklatın) seçeneğini seçin ve sonra Next (İleri) düğmesini tıklatın.



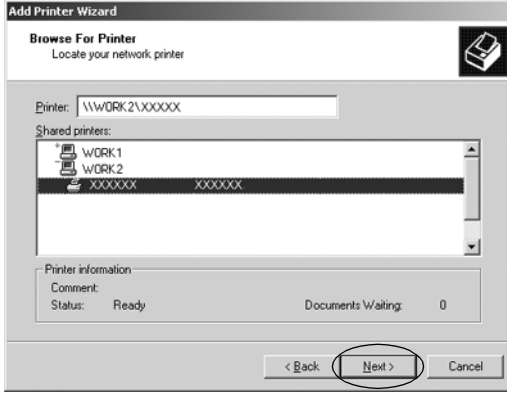
Not:

Ayrıca Name (İsim) kutusuna paylaşılan yazıcının adını veya ağ yolunu da yazabilirsiniz: “\\(paylaşılan yazıcıya yerel olarak bağlı bilgisayarın adı)\(paylaşılan yazıcının adı).”

Windows XP için, Browse for a printer (Yazıcılara göz at) öğesini seçin ve sonra Next (İleri) düğmesini tıklatın.



5. Paylaşılan yazıcıya bağlı bilgisayarın veya sunucunun simgesini ve paylaşılan yazıcının adını tıklatın. Sonra Next (İleri) düğmesini tıklatın.



Not:

- Paylaşılan yazıcının adı, paylaşılan yazıcıya bağlı olan bilgisayar veya sunucu tarafından değiştirilebilir. Paylaşılan yazıcının adından emin olmak için ağ yöneticisine sorun.
 - Yazıcı sürücüsü önceden istemciye yüklendiyse, yeni yazıcı sürücüsünü veya geçerli yazıcı sürücüsünü seçmeniz gerekir. Yazıcı sürücüsünü seçme komut istemi belirlediğinde mesaj uyarınca yazıcı sürücüsünü seçin.
 - Yazıcı sunucusu ve istemci aynı işletim sistemine ve aynı mimariye (x64/x86) sahipse bir sonraki adım ile devam edin.
 - Yazıcı sunucusunun işletim sistemi Windows XP veya 2000 değilse, "Yazıcı sürücüsünü CD-ROM'dan yükleme" sayfa 40 bölümüne gidin.
6. Windows 2000'de yazıcının varsayılan yazıcı olarak kullanılıp kullanılmayacağını seçin ve sonra OK (Tamam) düğmesini tıklatın.

Windows Vista veya XP için halihazırda yüklü olan başka bir sürücü varsa, yazıcının varsayılan yazıcı olarak kullanılıp kullanılmayacağını seçin ve sonra OK (Tamam) düğmesini tıklayın.

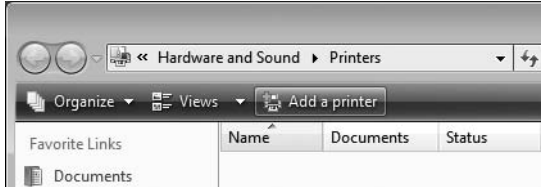
7. Ayarlardan emin olun ve sonra Finish (Son) düğmesini tıklayın.



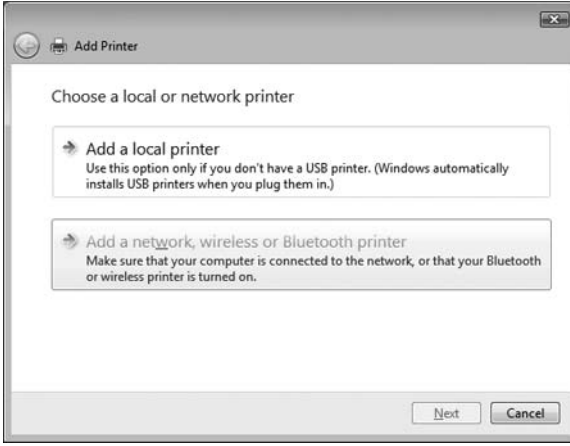
Windows Vista ile

Windows Vista istemcilerini ayarlamak için şu adımları izleyin.

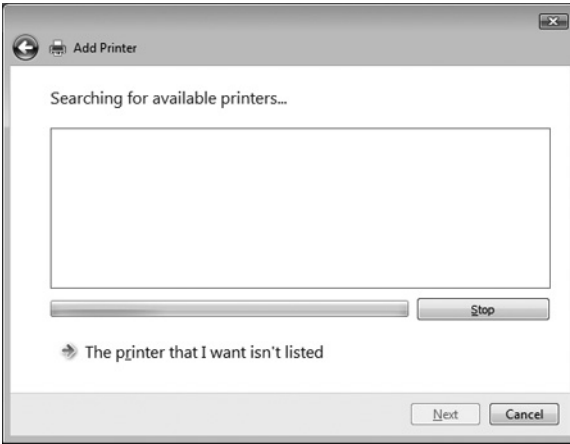
1. Start (Başlat)'a tıklayın, Control Panel (Denetim Masası) öğesine tıklayın, Hardware and Sound (Donanım ve Ses) öğesine tıklayın ve ardından Printers (Yazıcılar)'a tıklayın.
2. Add a Printer (Yazıcı Ekle) simgesini tıklayın.



3. Add a network, wireless or Bluetooth printer (Ağ, kablosuz veya Bluetooth yazıcı ekle) seçeneğine tıklattın.

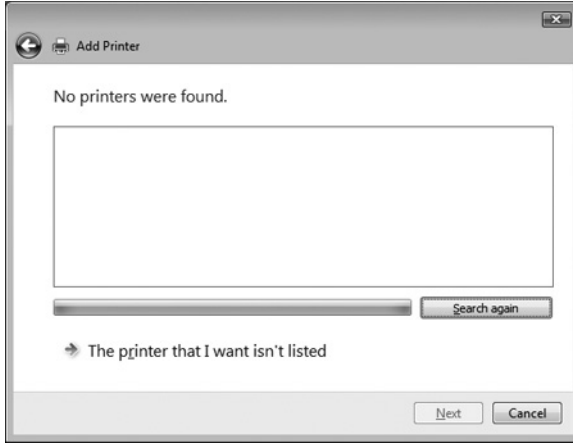


4. Otomatik olarak paylaşılan bir yazıcı aranmaya başlar.

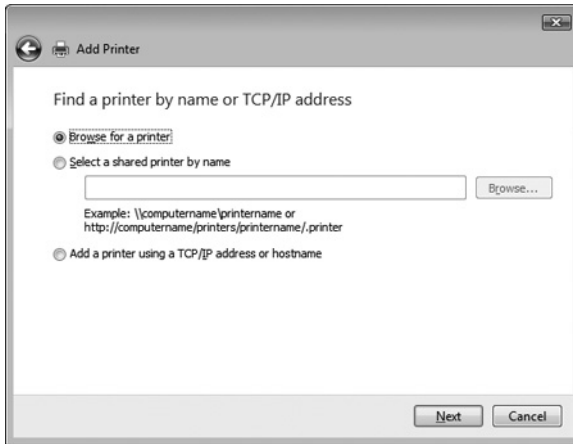


Paylaşılan bir yazıcı bulunursa, simgesine tıklattın ve Next (İleri) ögesine tıklattın.

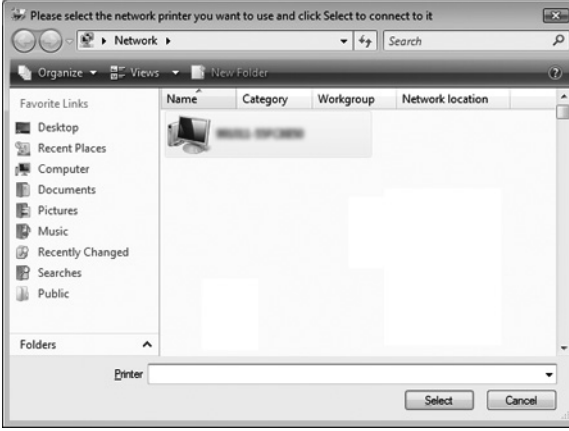
Paylaşılan bir yazıcı bulunamazsa, The printer that I want isn't listed (İstediğim yazıcı listede yok) düğmesine tıklatın.



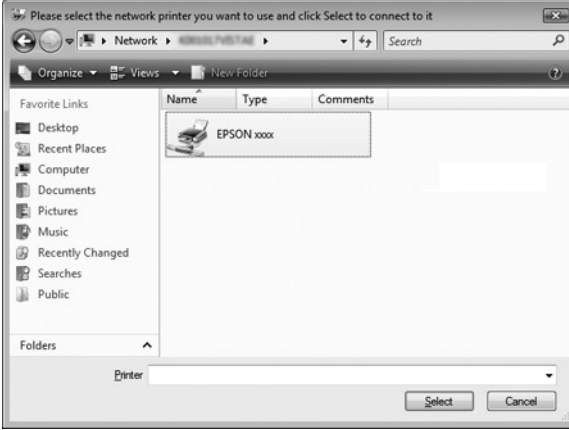
5. Browse for a printer (Yazıcılara gözat) öğesini seçin ve sonra Next (İleri) düğmesini tıklatın.



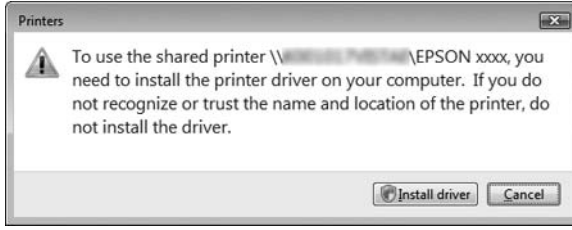
6. Ağınız üzerinde bir PC simgesi belirir.



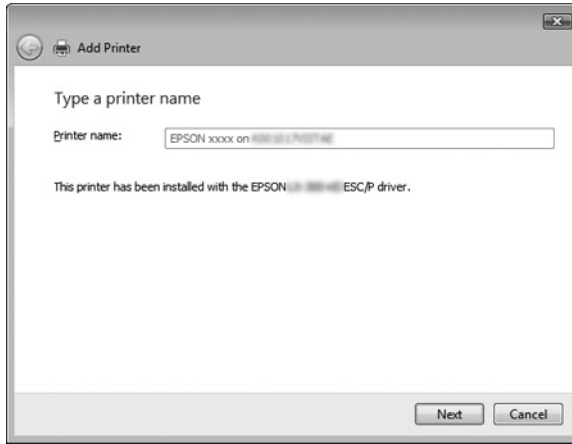
7. PC simgesine tıklattın. Paylaşılan bir yazıcı simgesi belirir.



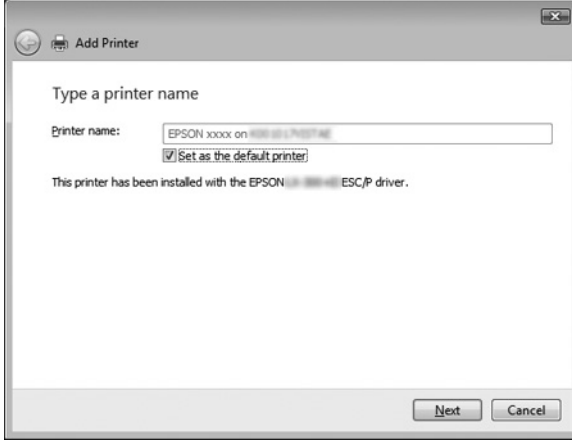
8. Install driver (Sürücü Yükle) seçeneğine tıklattın.



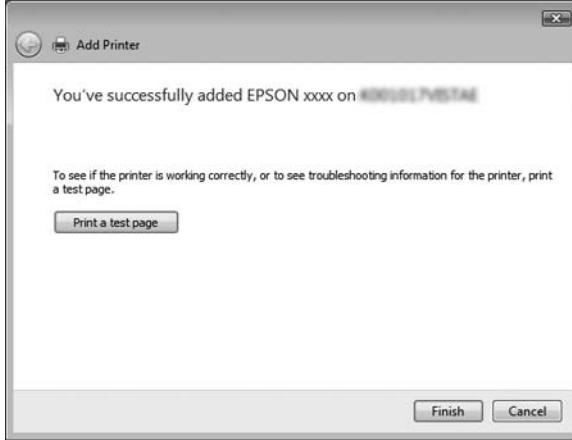
9. Uygun yazıcı sürücüsü isminin görüntülediğinden emin olun, ve Next (İleri) seçeneğine tıklattın.



Eğer diđer bir yazıcı sürücüsü zaten yüklenmişse, Set as the default printer (Varsayılan yazıcı olarak ayarla) onay kutusu belirir. Gösterilen yazıcıyı varsayılan yazıcı olarak ayarlamak istiyorsanız, onay kutusunu seçin ve Next (İleri) seçeneğine tıklatın.



10. Finish (Son) düğmesini tıklatın.

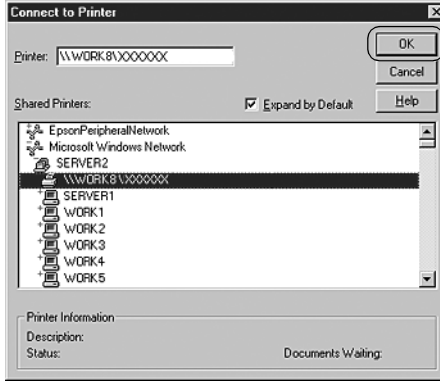


Windows NT 4.0 ile

Windows NT 4.0 istemcilerini ayarlamak için şu adımları izleyin.

Administrator (Yönetici) olmasanız dahi Power Users (Uzman Kullanıcılar) veya daha üstün erişim haklarınız varsa, paylaşılan yazıcının yazıcı sürücüsünü yükleyebilirsiniz.

1. Start (Başlat) düğmesini tıklatın, Settings (Ayarlar) öğesinin üzerine gidin ve sonra Printers (Yazıcılar) öğesini tıklatın.
2. Add Printer (Yazıcı Ekle) simgesini çift tıklatın.
3. Network printer server (Ağ yazıcısı sunucusu) öğesini seçin ve sonra Next (İleri) düğmesini tıklatın.
4. Paylaşılan yazıcıya bağlı bilgisayarın veya sunucunun simgesini ve paylaşılan yazıcının adını tıklatın. Sonra OK (Tamam) düğmesini tıklatın.



Not:

- ❑ Ayrıca Network path or queue name (Ağ yolu veya sırası adı) alanına "\\(paylaşılan yazıcıya yerel olarak bağlı bilgisayarın adı)\(paylaşılan yazıcının adı)"'ni da yazabilirsiniz.

- Paylaşılan yazıcının adı, paylaşılan yazıcıya bağlı olan bilgisayar veya sunucu tarafından değiştirilebilir. Paylaşılan yazıcının adından emin olmak için ağ yöneticisine sorun.*
 - Yazıcı sürücüsü önceden istemciye yüklendiyse, yeni yazıcı sürücüsünü veya geçerli yazıcı sürücüsünü seçmeniz gerekir. Yazıcı sürücüsünü seçme komut istemi belirlediğinde mesaj uyarınca yazıcı sürücüsünü seçin.*
 - Yazıcı sunucusunun işletim sistemi Windows NT 4.0 ise bir sonraki adıma gidin.*
 - Yazıcı sunucusunun işletim sistemi Windows NT 4.0 değilse, “Yazıcı sürücüsünü CD-ROM'dan yükleme” sayfa 40 bölümüne gidin.*
5. Yazıcının varsayılan yazıcı olarak kullanılıp kullanılmayacağını seçin ve sonra OK (Tamam) düğmesini tıklayın.
6. Finish (Son) düğmesini tıklayın.

Yazıcı sürücüsünü CD-ROM'dan yükleme

Bu bölümde yazıcı sürücüsünün, sunucu ve istemci bilgisayarlarda farklı işletim sistemleri kullandığı hallerde nasıl yükleneceği anlatılmaktadır.

Aşağıdaki sayfalardaki ekran görüntüleri Windows işletim sistemi sürümüne bağlı olarak farklı olabilir.

Not:

- Windows Vista, XP, 2000 veya Windows NT 4.0 istemcilerine yüklerken, Windows Vista, XP, 2000 veya NT 4.0 sistemlerine Administrator (Yönetici) olarak erişmeniz gerekir.*
- Sunucu ve istemcilerin bilgisayarları aynı işletim sistemini ve benzer mimariyi kullanıyorsa CD-ROM'dan yazıcı sürücülerini yüklemeniz gerekmez.*

1. Paylaşılan yazıcıya erişim sağlayın; bir komut istemi belirebilir. OK (Tamam) düğmesini tıklatın ve sonra yazıcı sürücüsünü CD-ROM'dan yüklemek için ekrandaki talimatları izleyin.
2. CD-ROM'u yerleştirin, EPSON Installation Program (EPSON Yükleme Programı) iletişim kutusu belirir. Cancel (İptal) düğmesini tıklararak iletişim kutusunu iptal edin, istemci için yazıcı sürücülerinin bulunduğu yerin sürücü ve klasör adlarını yazın ve sonra OK (Tamam) düğmesini tıklatın.



Sürücülerini Windows Vista, XP veya 2000'e yüklerken "Digital Signature is not found." (Dijital İmza bulunamadı.) mesajı belirebilir. (Windows 2000'de) Yes (Evet) düğmesini, (Windows XP'de) Continue Anyway (Devam Et) veya (Windows Vista için) Install this driver software anyway (Bu sürücü yazılımını yükle) seçeneğine tıklatın ve yüklemeye devam edin.

Klasör adı, kullanılan işletim sistemine bağlı olarak farklı olabilir.

İstemcinin işletim sistemi	Klasör Adı
Windows 98	\<Dil>\WIN98
Windows Me	\<Dil>\WINME
Windows XP, 2000	\<Dil>\WIN2000
Windows Vista x86 Edition	\<Dil>\WINVISTA
Windows XP Professional x64 Edition, Vista x64 Edition	\<Dil>\WINVISTA_XP64
Windows NT 4.0	\<Dil>\WINNT40

3. Yazıcının adını seçin ve sonra OK (Tamam) düğmesini tıklatın. Sonra ekrandaki talimatları izleyin.

Not:

- ❑ *EPSON Status Monitor 3'ü de yüklemek istiyorsanız, talimatlar için bkz. "EPSON Status Monitor 3'ü yükleme" sayfa 21.*
- ❑ *Paylaşılan yazıcı için EPSON Monitor 3'ü kullanmak istiyorsanız, yazıcı sürücüsünü ve EPSON Status Monitor 3'ü CD-ROM'dan yükledikten sonra, yazıcı sürücüsünü "Settings for the client" (İstemci için ayar) bölümünde anlatıldığı gibi yeniden yükleyin. Yazdırmadan önce, "Setting for the clients" (İstemci için ayar) içinde yüklenen yazıcı sürücüsünü seçtiğinizden emin olun.*
- ❑ *EPSON Status Monitor 3, Windows Firewall (Windows Güvenlik Duvarı) açıkken (önerilen) yüklenirse, paylaşılan yazıcı izlenemeyebilir. Durum bu ise, izleyebilmek için aşağıdaki adımları takip edin.*

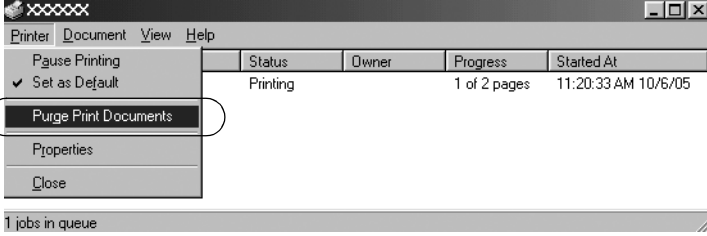
Yazdırmayı İptal Etme

Yazılı çıktı istediğiniz gibi değilse ve yanlış veya bozuk karakterler veya resimler çıkıyorsa, yazdırmayı iptal etmek isteyebilirsiniz. Yazıcı simgesi görev çubuğunda görüntülendiğinde, yazdırmayı iptal etmek için aşağıdaki talimatları izleyin.

1. Görev çubuğundaki yazıcı simgesini çift tıklatın ve sonra Printer (Yazıcı) menüsünden Purge Print Documents (Yazdırılacak Belgeleri Temizle) düğmesini tıklatın.



2. Yazdırılacak tüm belgeleri iptal ederken Printer (Yazıcı) menüsünden (Windows Me veya 98 için) Purge Print Documents (Yazdırılacak Belgeleri Temizle) seçeneğini veya (Windows Vista, XP, 2000 veya Windows NT 4.0 için) Cancel All Documents (Tüm Belgeleri İptal Et) seçeneğini seçin. Belirli bir belgeyi iptal ederken iptal etmek istediğiniz belgeyi seçin ve Document (Belge) menüsünden (Windows Me veya 98 için) Cancel Printing (Yazdırmayı İptal Et) seçeneğini veya (Windows Vista, XP, 2000 veya NT 4.0 için) Cancel (İptal) seçeneğini seçin.



Yazdırma işi iptal edilir.

Yazıcı Yazılımını Kaldırma

Yazıcı sürücüsünü yeniden yüklemek veya güncelleştirmek isterseniz, halihazırda yüklü olan yazıcı sürücüsünü kaldırın.

Not:

EPSON Status Monitor 3'ü çok kullanıcı bir Windows XP/2000 ortamından kaldırırken, kaldırma işlemini gerçekleştirmeden önce, istemcilerden kısayol simgesini kaldırın. Simgeyi Monitoring Preferences (İzleme Tercihleri) iletişim kutusundaki Shortcut Icon (Kısayol Simgesi) onay kutusunu temizleyerek kaldırabilirsiniz.

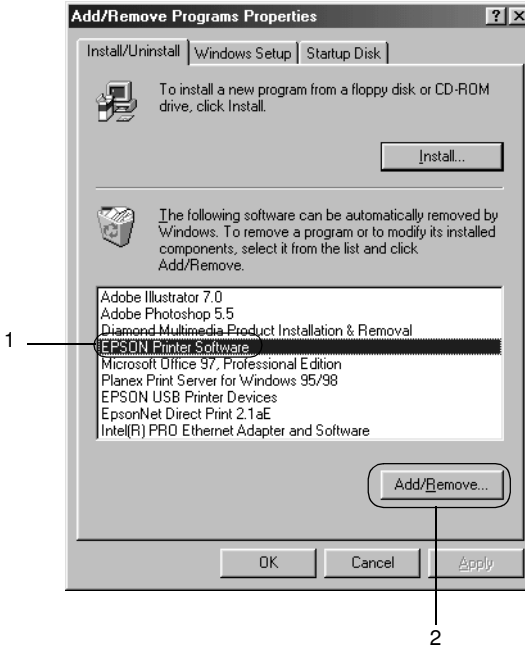
Yazıcı sürücüsünü ve EPSON Status Monitor 3'ü kaldırma

1. Tüm uygulamalardan çıkın.

2. Start (Başlat) düğmesini tıklatın, Settings (Ayarlar) öğesinin üzerine gidin ve Control Panel (Denetim Masası) öğesini tıklatın.
3. Add/Remove Programs (Program Ekle/Kaldır) simgesini çift tıklatın.



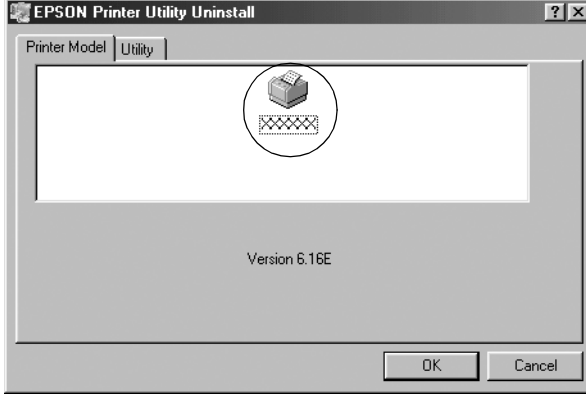
4. EPSON Printer Software öğesini seçin ve Add/Remove (Ekle/Kaldır) düğmesini tıklatın.



Not:

Windows XP veya Windows 2000 ile çalışan bir bilgisayar kullanırken Change (Değiştir) veya Remove Programs (Programı Kaldır) düğmesini tıklatın, EPSON Printer Software öğesini seçin ve sonra Change/Remove (Değiştir/Kaldır) düğmesini tıklatın.

5. Printer Model (Yazıcı Modeli) sekmesini tıkladın, yüklemek istediğiniz yazıcının simgesini seçin ve sonra OK (Tamam) düğmesini tıkladın.



6. Monitored Printers'ı (İzlenen Yazıcılar) kaldırıyorsanız, görüntülenen iletişim kutusunda Yes (Evet) düğmesini tıkladın.

Not:

Yalnızca EPSON Status Monitor 3'ün Monitored Printers (İzlenen Yazıcılar) yardımcı programını kaldırabilirsiniz. Yardımcı program kaldırılınca, Monitored Printers (İzlenen Yazıcılar) ayarlarını EPSON Status Monitor 3'ten değiştiremezsiniz.

7. EPSON Status Monitor 3'ü kaldırırsanız, görüntülenen iletişim kutusundan Yes (Evet) düğmesini tıkladın.
8. Ekrandaki talimatları izleyin.

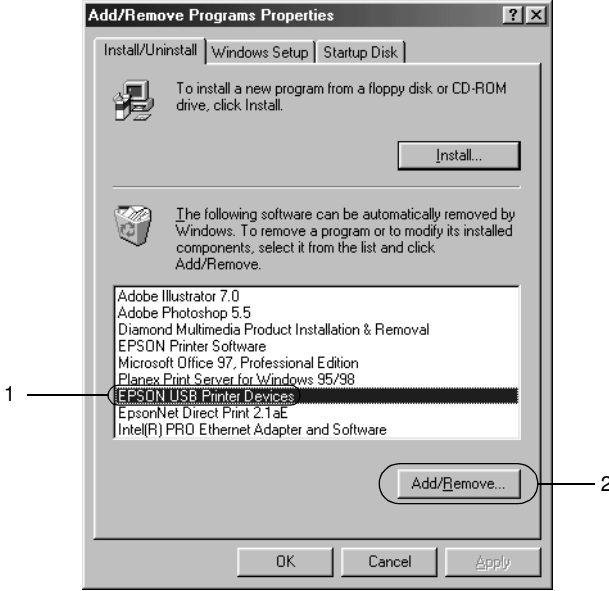
USB aygıtı sürücüsünü kaldırma

Yazıcıyı bilgisayarınıza USB arabirim kablosu ile bağlarsanız, USB aygıtı sürücüsü de yüklenir. Yazıcı sürücüsünü kaldırdığınızda USB aygıtı sürücüsünü de kaldırmanız gerekir.

USB aygıtı sürücüsünü kaldırmak için şu adımları izleyin.

Not:

- ❑ *USB aygıtı sürücüsünü kaldırmadan önce yazıcı sürücüsünü kaldırın.*
 - ❑ *USB aygıtı sürücüsünü kaldırdıktan sonra USB arabirim kablosu ile bağlı bulunan hiçbir Epson yazıcısına erişemezsiniz.*
1. “Yazıcı Yazılımını Kaldırma” sayfa 43 konusundaki 1’den 3’e kadar olan adımları izleyin.
 2. EPSON USB Printer Devices öğesini seçin ve Add/Remove (Ekle/Kaldır) düğmesini tıklayın.



Not:

- ❑ *EPSON USB Printer Devices yalnızca yazıcı Windows Me veya 98 işletim sistemine USB arabirim kablosu ile bağlı olduğunda belirir.*

- *USB aygıtı sürücüsü doğru yüklenmediyse EPSON USB Printer Devices belirmeyebilir. CD-ROM'daki "Epusbun.exe" dosyasını çalıştırmak için şu adımları izleyin.*

1. *CD-ROM'u bilgisayarınızın CD-ROM sürücüsüne yerleştirin.*
2. *CD-ROM sürücüsüne erişin.*
3. *\<Dil>\WIN98 veya \<Dil>\WINME klasörüne çift tıklayın.*
4. *Epusbun.exe simgesini çift tıklayın.*

3. Ekrandaki talimatları izleyin.

Yeniden bir yazıcı sürücüsü yüklemek için *Buradan Başlayın* bölümüne bakın.

