

---

# **Windowsia verkkoyhteyksiin käytettäville asiakkaille**

Käytettäessä eri käyttöjärjestelmää tai järjestelmäarkkitehtuuria palvelimelle ja asiakkaalle yhteys ei ehkä toimi oikein, kun yhteyden muodostus suoritetaan tulostimen käyttöoppaan ohjelmisto-osan mukaan. Aseta yhteys alla kuvattujen toimenpiteiden avulla.

---

## **Jaetun tulostimen asetukset**

### **Palvelimen asetukset**

Katso ko. tulostimen käyttöoppaasta.

[Tulostinohjelmisto] – [Tulostimen verkkoasetukset] –  
[Tulostinpalvelimen asetukset]

### **Asiakasasetukset**

**Huomio:**

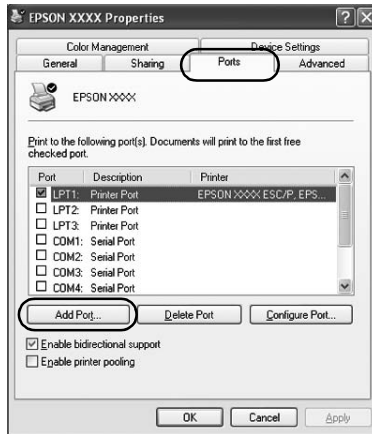
*Jos asiakkaaseen ei ole jo asennettu tulostinohjaimia, asenna ne ennen näiden asetusten tekoa.*

## Windows NT4.0/2000/XP/Vista

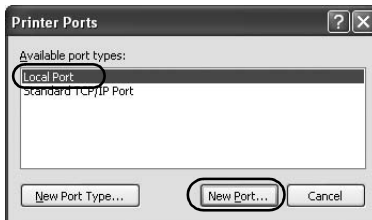
1. Avaa Windowsin Start (Käynnistä) -valikosta Printers (Tulostimet)- tai Printers and Faxes (Tulostimet ja faksit) -kansio.
  - Windows Vista  
Napsauta Start (Käynnistä), napsauta Control Panel (Ohjauspaneeli) ja napsauta sitten Printers (Tulostimet).
  - Windows NT4.0/2000  
Napsauta Start (Käynnistä), napsauta Settings (Asetukset) ja napsauta sitten Printers (Tulostimet).
  - Windows XP Professional  
Napsauta Start (Käynnistä) ja napsauta sitten Printers and Faxes (Tulostimet ja faksit).
  - Windows XP Home Edition  
Napsauta Start (Käynnistä), napsauta Control Panel (Ohjauspaneeli) ja napsauta sitten Printers and Faxes (Tulostimet ja faksit).
2. Kaksoisnapsauta hiiren oikealla sen tulostimen kuvaketta, jonka asetuksia haluat muuttaa ja napsauta sitten Properties (Ominaisuudet).



3. Napsauta Ports (Portit) -välilehteä ja napsauta sitten Add Port (Lisää portti).



4. Kun Printer Ports (Portit) -ikkuna avautuu, valitse Local Port (Paikallinen portti) ja napsauta New Port (Uusi portti).



5. Valitse seuraavat tiedot portin nimeksi ja napsauta OK.

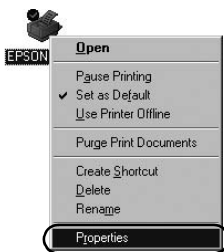
\\Kohdetulostimeen liitetyn tietokoneen nimi \ jaetun tulostimen nimi



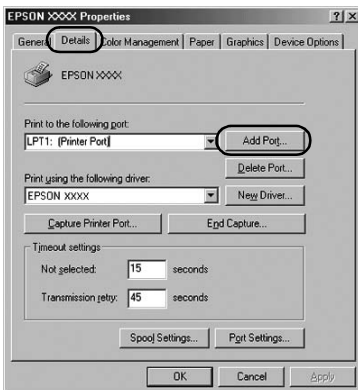
6. Palattuasi Printer Ports (Portit) -ikkunaan napsauta Close (Sulje).
7. tarkista että syöttämäsi portin nimi on lisätty ja valittu ja napsauta sitten Close (Sulje).

## Windows 95/98/Me

1. Napsauta Windowsissa Start (Käynnistä) -valikkkoa, napsauta Settings (Asetukset) ja napsauta sitten Printers (Tulostimet).
2. Kaksoisnapsauta hiiren oikealla sen tulostimen kuvaketta, jonka asetuksia haluat muuttaa ja napsauta sitten Properties (Ominaisuudet).



3. Napsauta Details (Tiedot) -välilehteä ja napsauta sitten Add Port (Lisää portti).





5. Tarkista, että lisäämäsi portin nimi on valittu Print to the following port (Tulosta porttiin) -asetukseksi ja napsauta sitten OK.

***Tärkeää:***

*Käytettäessä palvelimissa ja asiakkaissa samoja käyttäjärjestelmiä ja järjestelmäarkkitehtuureja yhteys voidaan asettaa ohjekirjassa kuvatulla menetelmällä.*

*[Tulostinohjelmisto] – [Tulostimen verkkoasetukset] –  
[Asiakasetukset]*

---

# Ongelmia ja ratkaisuja

## Verkko-ongelmia

Ilmenee yhteysvirhe	
Syy	Miten korjaat
Onko samalle tietokoneelle kirjautunut yhtä aikaa useita käyttäjiä?	<p>Kun Windows XP (64-bittinen)/ Vista (32-bittinen/64-bittinen) -käyttöjärjestelmässä on useita käyttäjiä, yhteysvirhe voi tapahtua vaihdettaessa toiseen käyttäjään ja aloitettassa uusi tulostustyö edellisen käyttäjän tulostustyön ollessa vielä kesken.</p> <p>Varmista, että ensimmäisen käyttäjän tulostustyö on valmis ja että käyttäjä on kirjautunut ulos, ennen kuin vaihdetaan uuteen käyttäjään ja aloitetaan uusi tulostustyö.</p>
Ei voi valvoa jaettua tulostinta EPSON Status Monitor 3 -ohjelmalla	
Syy	Miten korjaat
Käytätkö Windows XP (64-bittinen)/ Vista (32-bittinen/64-bittinen) -tulostinpalvelinta asiakkaalla, jonka käyttöjärjestelmä on (Windows 95/98/Me/NT4.0/2000), jotka ovat vanhempia kuin Windows XP (32-bittinen)?	<p>Käytettäessä tätä käyttöjärjestelmäyhdistelmää EPSON Status Monitor 3 -ohjelman virheikkuna ei ehkä ponnahta esiin asiakkaassa, kun virhe tapahtuu.</p> <p>Pidä EPSON Status Monitor 3 -ohjelma käynnissä, kun käytät tulostinta.</p>