

---

## **Za kupce koji koriste Windows za Mrežne veze**

Kad se koristi različiti operativni sustav ili arhitektura poslužitelja i klijenta, veza možda neće raditi ispravno koristeći postupke opisane u odjeljku priručnika o softveru pisača. Postavite vezu sukladno postupcima prikazanim u nastavku.

---

### **Postavljanje zajedničkog pisača**

#### **Postavke poslužitelja**

Pogledajte priručnik za odgovarajući pisač.

[Softver pisača] – [Postavljanje pisača na mrežu] – [Postavljanje poslužitelja pisača]

#### **Postavke klijenta**

***Napomena:***

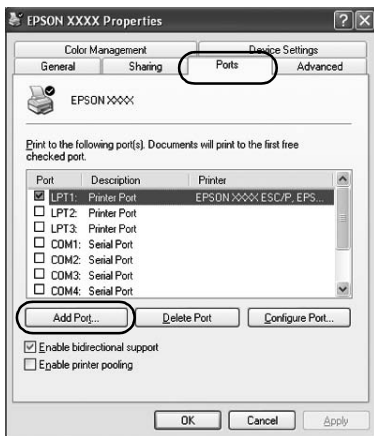
*Ako upravljački programi pisača već nisu instalirani na klijentu, instalirajte ih prije nego obavite ova podešavanja.*

## Windows NT4.0/2000/XP/Vista

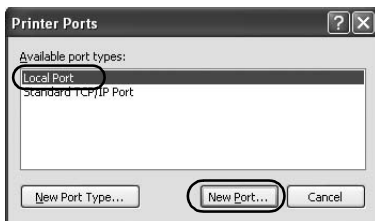
1. U Windowsovom izborniku Start otvorite mapu Printers (Pisači) ili Printers and Faxes (Pisači i faksovi).
  - Windows Vista  
Kliknite Start, kliknite Control Panel (Upravljačka ploča), a potom kliknite Printers (Pisači).
  - Windows NT4.0/2000  
Kliknite Start, kliknite Settings (Postavke), a potom kliknite Printers (Pisači).
  - Windows XP Professional  
Kliknite Start i potom kliknite Printers and Faxes (Pisači i faksovi).
  - Windows XP Home Edition  
Kliknite Start, kliknite Control Panel (Upravljačka ploča), a potom kliknite Printers and Faxes (Pisači i faksovi).
2. Dvaput kliknite ikonu pisača čije postavke želite izmijeniti, a potom kliknite Properties (Svojstva).



3. Kliknite karticu Ports (Priključci) i potom kliknite Add Port (Dodaj priključak).

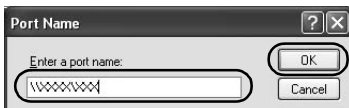


4. Kad se pojavi prozor Printer Ports (Priključci pisača), odaberite Local Port (Lokalni priključak), a potom kliknite New Port (Novi priključak).



5. Unesite sljedeće podatke za ime priključka i potom kliknite OK (U redu).

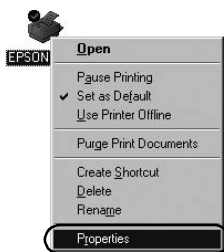
\\Ime računala povezanog s ciljnim pisačem\ime zajedničkog pisača



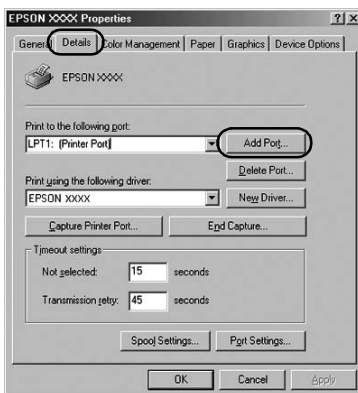
6. Nakon povratka na prozor Printer Ports (Priključci pisača) kliknite Close (Zatvori).
7. Provjerite je li ime koje ste unijeli za priključak dodano i odabrano, a potom kliknite Close (Zatvori).

## Windows 95/98/Me

1. U Windowsovom izborniku Start, kliknite Settings (Postavke) i potom kliknite Printers (Pisači).
2. Dvapat kliknite ikonu pisača čije postavke želite izmijeniti, a potom kliknite Properties (Svojstva).

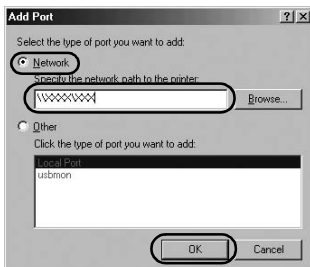


3. Kliknite karticu Details (Pojedivosti) i potom kliknite Add Port (Dodaj priključak).



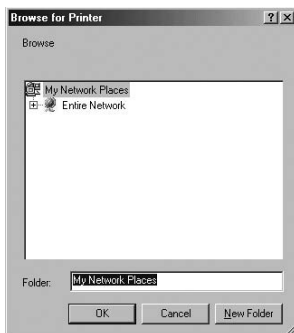
4. Kliknite Network (Mreža), unesite sljedeće podatke za Specify the network path to the printer (Odredi mrežni put do pisača), a potom kliknite OK (U redu).

\\Ime računala povezanog s ciljnim pisačem\ime zajedničkog pisača



***Napomena:***

*Ako ne znate put do mrežnog pisača, kliknite **Browse** (Pregledaj) kako biste potražili odgovarajući pisač.*



5. Provjerite je li ime priključka kojeg ste dodali odabrano za Print to the following port (Ispisuj na ovaj priključak), a potom kliknite OK (U redu).

***Važno:***

*Kad se koriste isti operativni sustavi ili arhitekture poslužitelja i klijenata, veza se može postaviti sukladno postupcima opisanim u priručniku.*

*[Softver pisača] – [Postavljanje pisača na mrežu] –  
[Postavljanje klijenata]*

---

## Problemi i rješenja

### Problemi s mrežom

<b>Pojavljuje se komunikacijska pogreška</b>	
<b>Uzrok</b>	<b>Što učiniti</b>
Je li više korisnika istodobno prijavljeno na jedno računalo?	<p>Kod sustava Windows XP (64-bitni)/Vista (32-bitni/64-bitni) s više korisnika komunikacijska pogreška može se pojaviti prilikom prebacivanja na novog korisnika i započinjanja novog posla ispisa dok prethodni korisnik još uvijek nije završio svoj posao ispisa.</p> <p>Provjerite je li posao ispisa prvog korisnika završio i je li korisnik odjavljen prije nego se prebacite na novog korisnika i započnete novi posao ispisa.</p>
<b>Ne možete nadzirati zajednički pisač koristeći EPSON Status Monitor 3</b>	
<b>Uzrok</b>	<b>Što učiniti</b>
Koristite li ispisni poslužitelj Windows XP (64-bitni)/Vista (32-bitni/64-bitni) s klijentom postavljenim za operativni sustav (Windows 95/98/Me/NT4.0/2000) starijim od Windows XP (32-bitni)?	<p>Kad koristite radno okruženje s ovom kombinacijom, prozor za pogrešku za EPSON Status Monitor 3 možda neće iskočiti na klijentu kad se pojavi pogreška.</p> <p>Kad koristite pisač, EPSON Status Monitor 3 treba biti uključen.</p>