
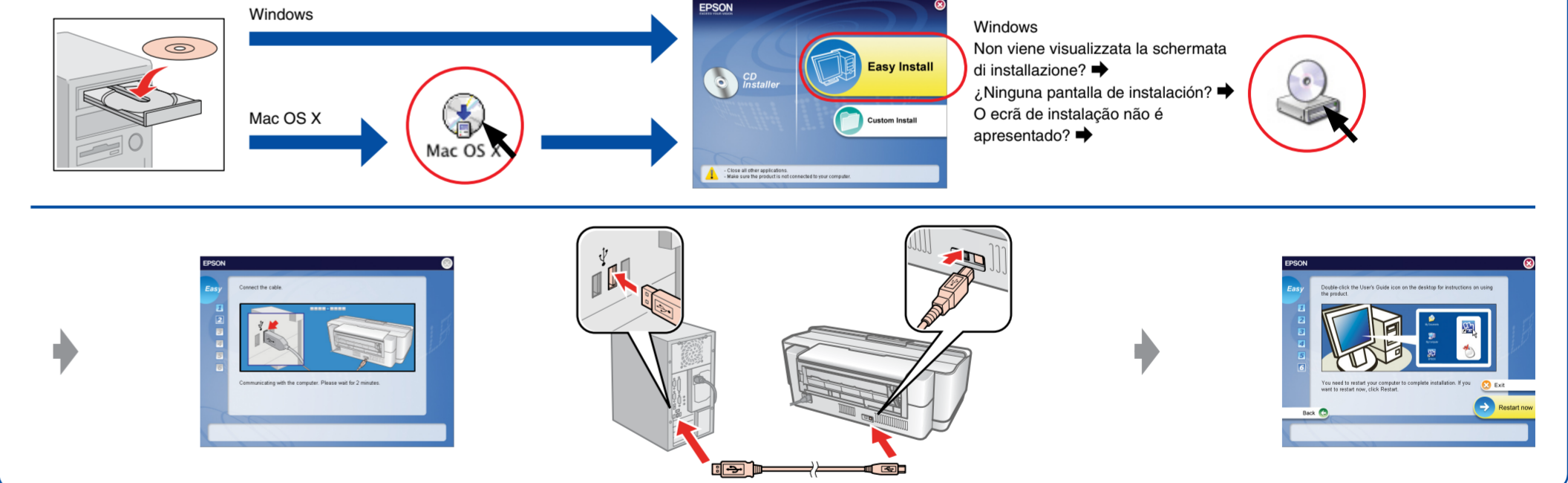
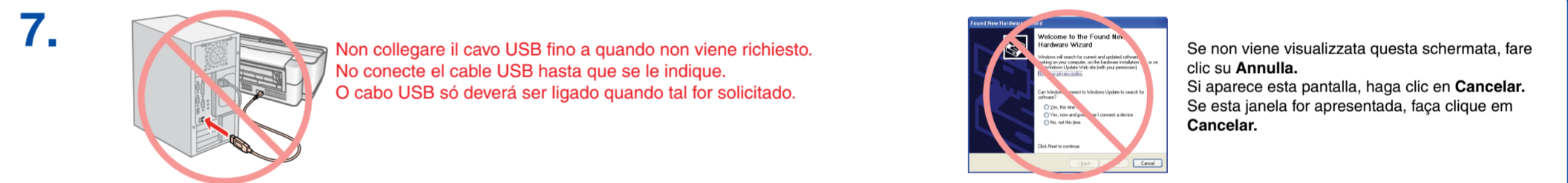
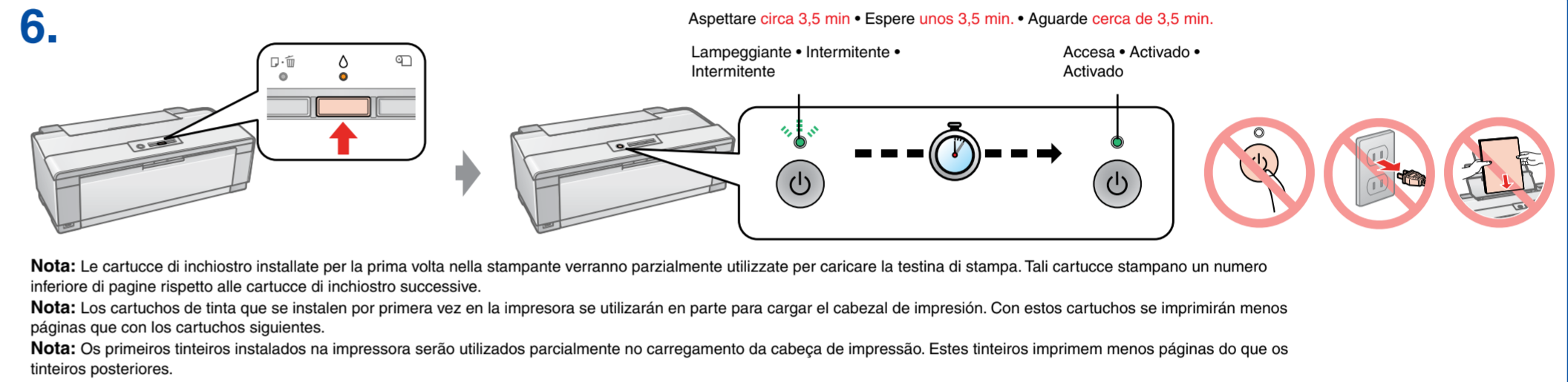
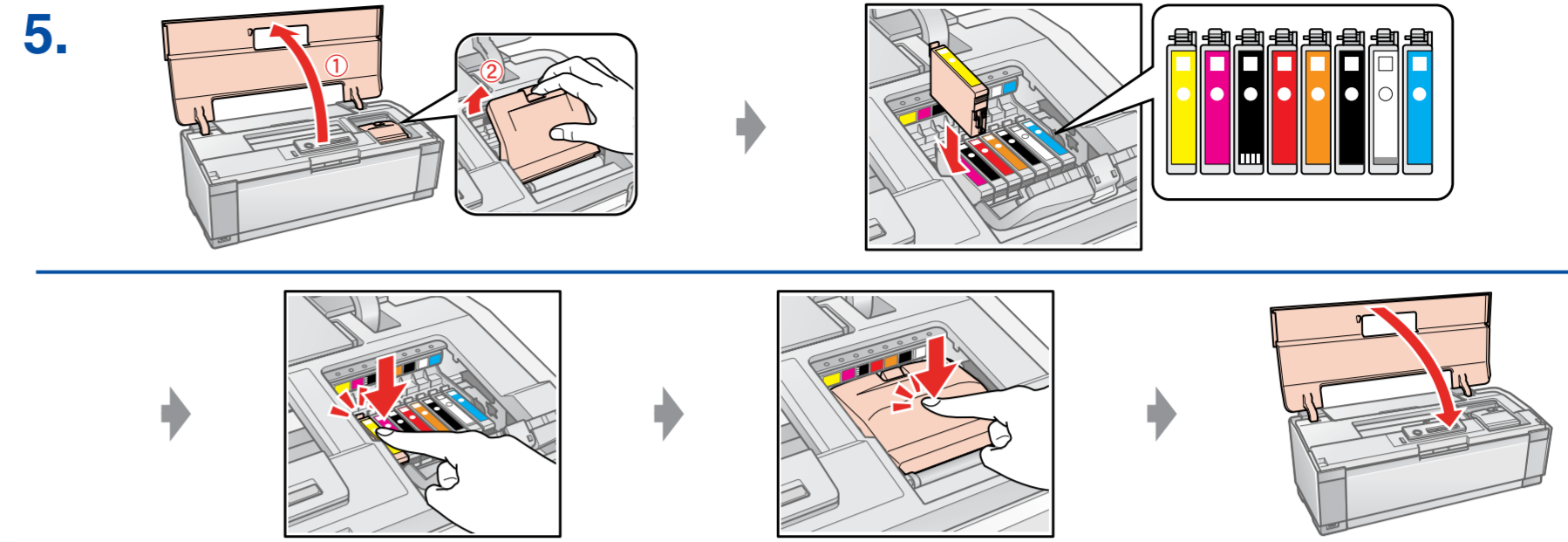
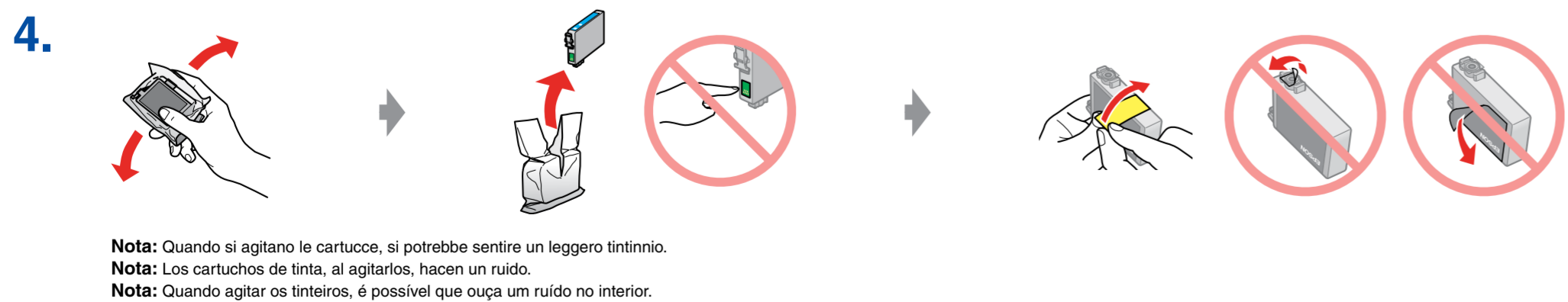
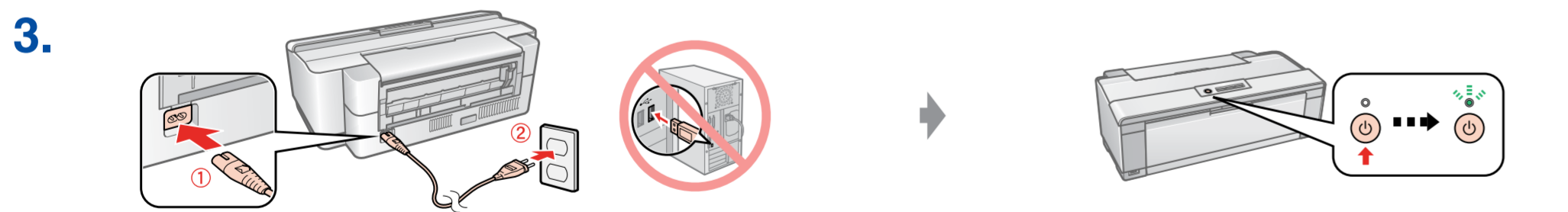
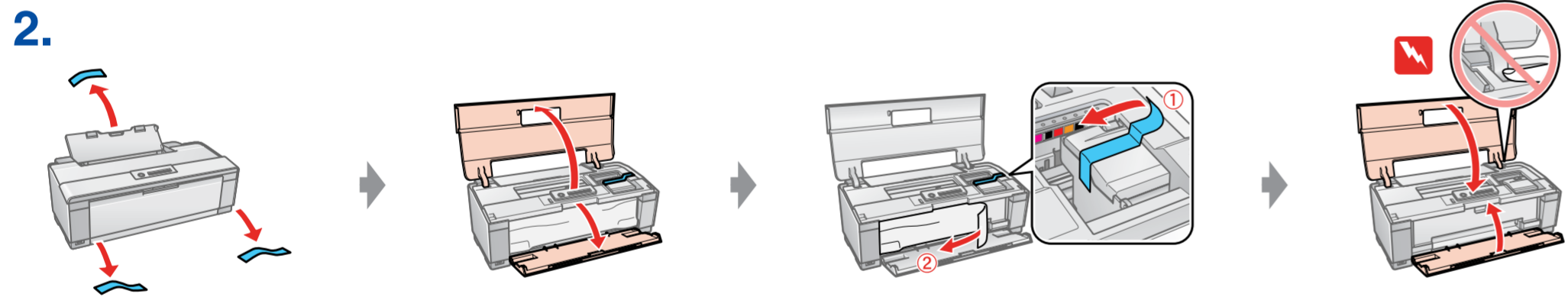
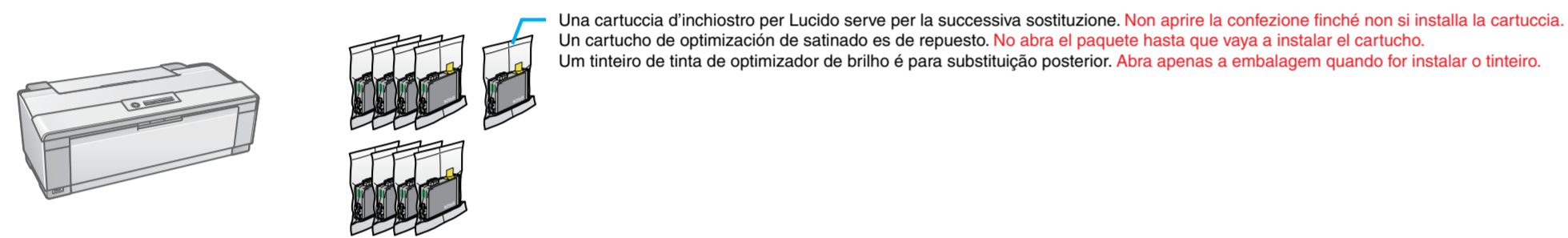


Inizia qui • Para empezar • Começar por aqui

 : Osservare attentamente le avvertenze per evitare danni personali.
Las advertencias deben seguirse estrictamente para evitar daños físicos.
Os avisos têm de ser seguidos rigorosamente para evitar ferimentos.

- 1. Nota:**
- Non aprire la confezione della cartuccia d'inchiostro prima dell'effettiva installazione all'interno della stampante. Al fine di mantenerne l'affidabilità, la cartuccia d'inchiostro è confezionata sotto vuoto.
 - Conservare il vassoio CD/DVD in posizione piana.
- Nota:**
- No abra el paquete del cartucho de tinta hasta que vaya a instalarlo en la impresora. El cartucho está envasado al vacío para conservar todas sus propiedades.
 - Guarde la bandeja de CD/DVD en un sitio plano.
- Nota:**
- Abra apenas a embalagem do tinteiro quando estiver pronto para instalar o tinteiro na impressora. O tinteiro é embalado em vácuo para manter a sua fiabilidade.
 - Guarde o suporte de CD/DVD numa superfície plana.



Ulteriori informazioni •
Más información •
Obter Mais Informações

