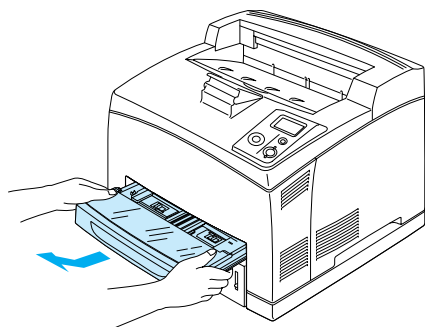


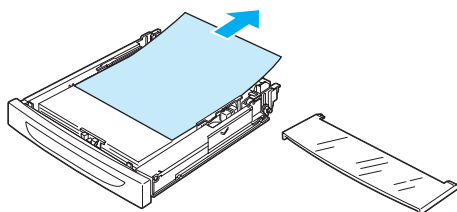


Uvíznutý papír MP A, uvíznutý papír C1 A, uvíznutý papír C2 A, uvíznutý papír C3 A (všechny kazety na papír a kryt A)

1

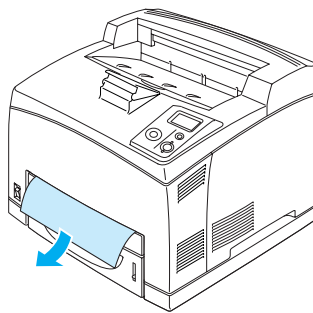


2



Pokud je nainstalována alespoň jedna doplňková kazeta na papír, opakujte kroky 1 a 2 tak, abyste vytáhli všechny kazety na papír.

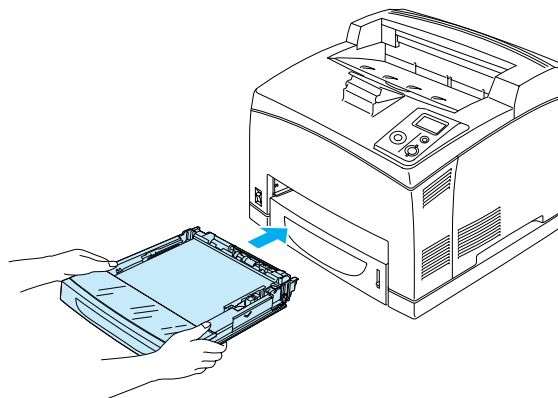
3



Poznámka:

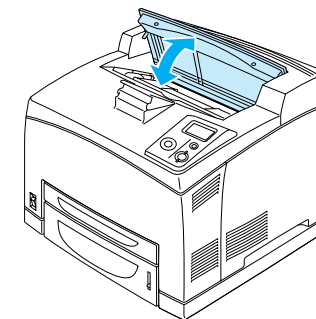
Ověřte, že uvíznutý papír není stále zasunut uvnitř tiskárny.

4



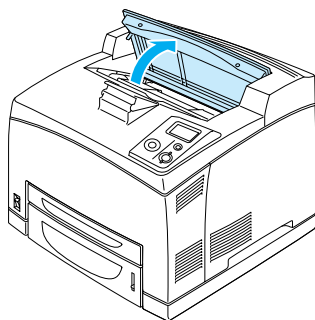
Pokud jsou nainstalovány doplňkové kazety, opět je nasadte.

5



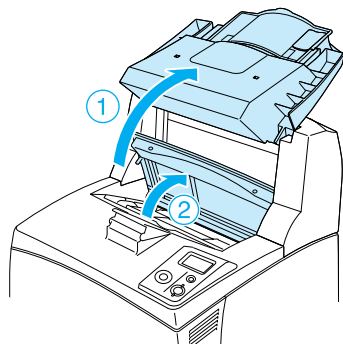
Uvznutý papír A (kryt A)

1

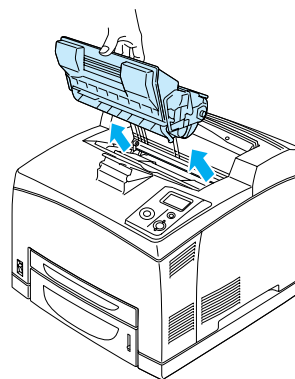


Poznámka:

Pokud je nainstalován volitelný výstupní zásobník, nejprve zvedněte výstupní zásobník, poté otevřete kryt A.



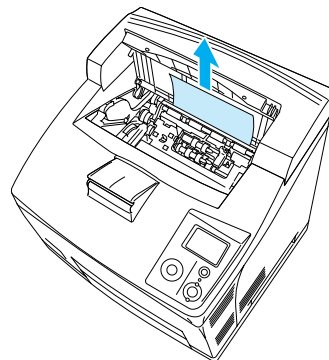
2



Poznámka:

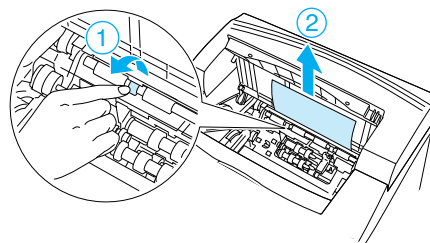
Tonerovou kazetu umístěte na čistý, rovný povrch.

3

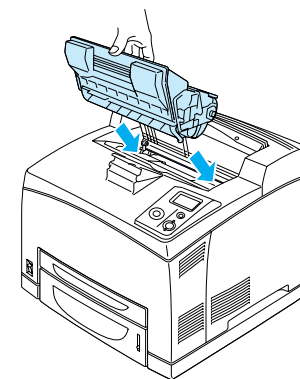


Poznámka:

Pokud není možné uvznutý papír snadno odstranit, otočte válečkem, aby jste papír uvolnili a poté jej rovně vytáhněte.



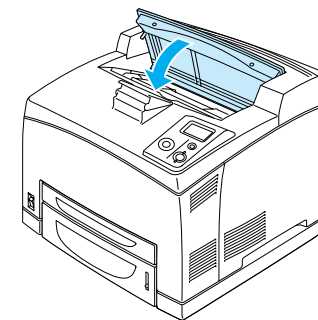
4



Poznámka:

Vložte tonerovou kazetu tak, aby šipka na horní straně kazety směřovala ke krytu A.

5

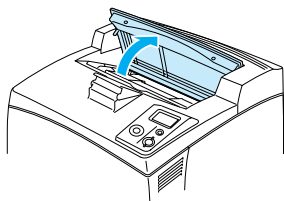


Poznámka:

Pokud uvznutý papír není v krytu A, otevřete zásobník MP a standardní kazetu, abyste se ujistili, že zde není žádný uvznutý papír. Viz „Uvznutý papír MP A, uvznutý papír C1 A, uvznutý papír C2 A, uvznutý papír C3 A (všechny kazety na papír a kryt A).“

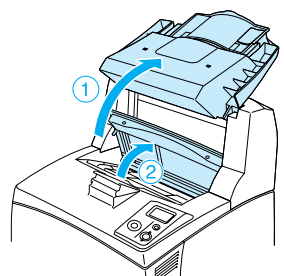
Uvzněnutý papír A B (kryt A nebo B)

1

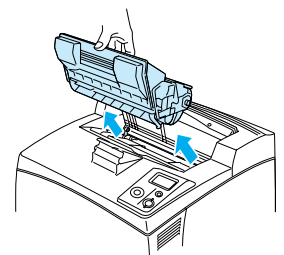


Poznámka:

Pokud je nainstalován volitelný výstupní zásobník, zvedněte výstupní zásobník a poté otevřete kryt A.



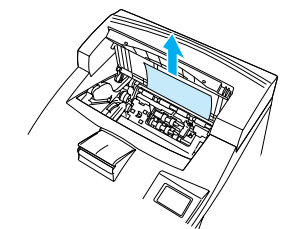
2



Poznámka:

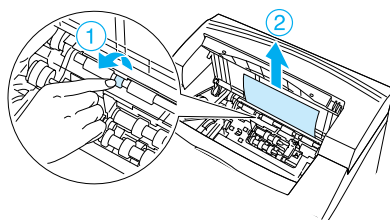
Tonerovou kazetu umístěte na čistý, rovný povrch.

3

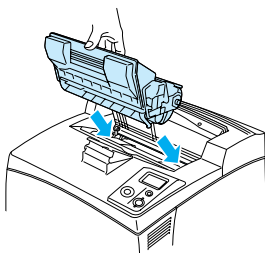


Poznámka:

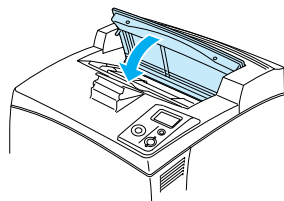
Pokud není možné uvězněný papír snadno odstranit, otočte válečkem, aby jste papír uvolnili a poté jej rovně vytáhněte.



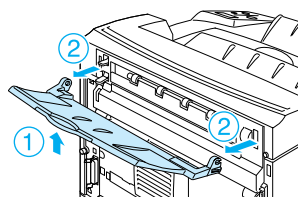
4



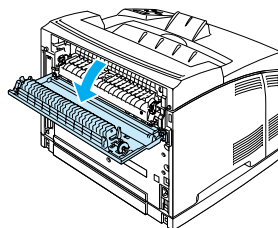
5



6



7



Poznámka:

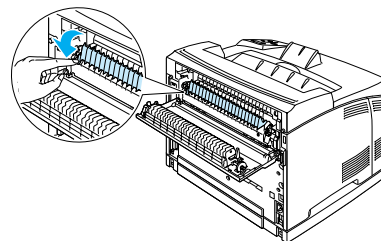
Pokud je nainstalována volitelná duplexní jednotka, před otevřením krytu B otevřete kryt duplexní jednotky.



Varování:

Pokud tak není v této příručce výslovně uvedeno, dávejte pozor, abyste se nedotkli fixační jednotky, která je označena štítkem CAUTION HIGH TEMPERATURE, ani jejího okolí. Pokud byla tiskárna právě používána, může být okolí fixační jednotky velmi horké. Pokud je přístup k těmto oblastem nutný, vypněte tiskárnu a počkejte 30 minut, aby horké části mohly vychladnout, a potom pokračujte.

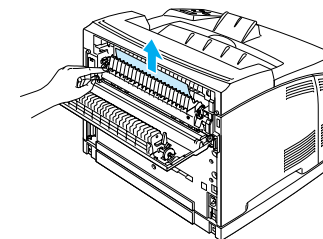
8



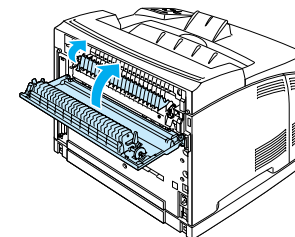
Varování:

Dávejte pozor, abyste se nedotkli válečků ve fixační jednotce - mohou být velmi horké.

9



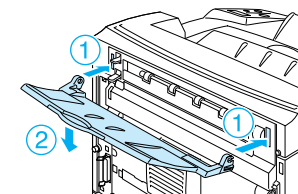
10



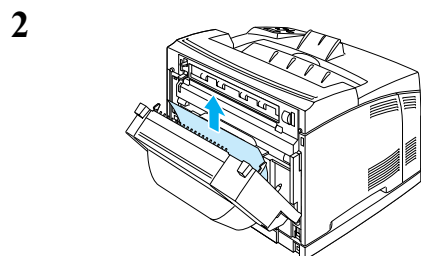
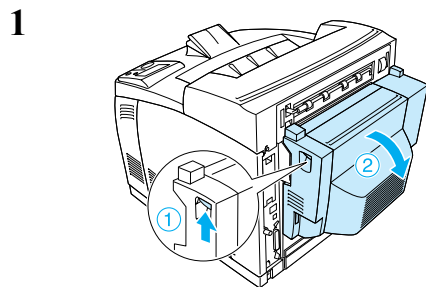
Poznámka:

Pokud je nainstalována volitelná duplexní jednotka, po zavření krytu B zavřete kryt duplexní jednotky.

11

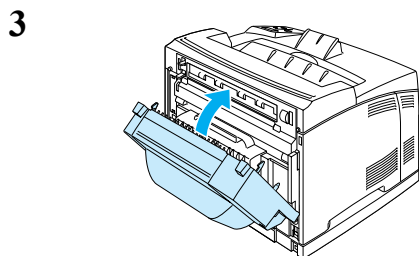


Uvznutý papír DM (kryt duplexní jednotky)



Poznámka:

- ❑ Pokud byl papír roztržen, dbejte na to, abyste odstranili všechny části papíru.
- ❑ Pokud tímto způsobem nemůžete odstranit uvznutý papír, otevřete kryt A nebo B a vyjměte papír dle návodu v části „Uvznutý papír A B (kryt A nebo B)“.



Poznámka:

Pokud pomocí výše uvedeného postupu chybu neodstraníte, vyjměte duplexní jednotku z tiskárny a zkontrolujte, zda k uvznutí papíru nedošlo v otvoru v zadní dolní části tiskárny.

Uvznutý papír STK

