

EPSON AcuLaser M4000 Series

Handleiding bij papierstoringen



Waarschuwingen moet u zorgvuldig in acht nemen om lichamelijk letsel te voorkomen.

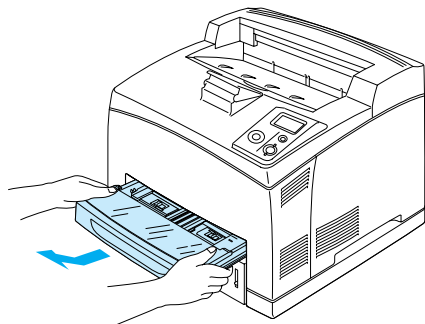
Opmerkingen bevatten belangrijke informatie over en tips voor het gebruik van de printer.

Wanneer u de foutmelding Papierstoring XXX op het display krijgt, raadpleeg dan de hier gegeven beschrijving om het vastgelopen papier te verwijderen.

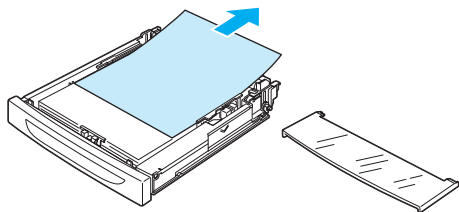
Meer informatie vindt u in de online-gebruikershandleiding.

Papierstoring MP A, Papierstoring C1 A, Papierstoring C2 A, Papierstoring C3 A (alle papercassettes en klep A)

1

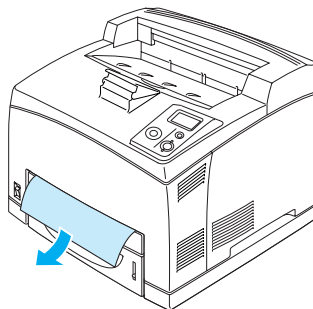


2



Als een of meer optionele papercassettes zijn geïnstalleerd, herhaalt u stap 1 en 2 om alle papercassettes naar buiten te trekken.

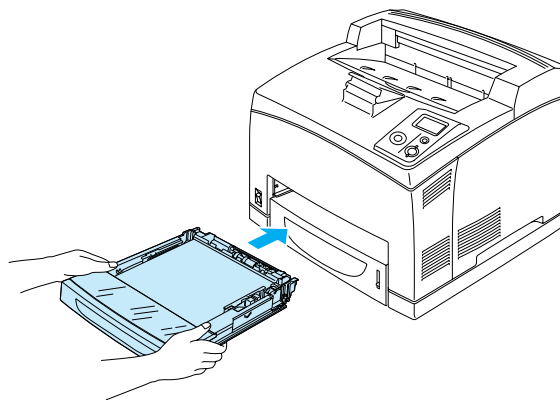
3



Opmerking:

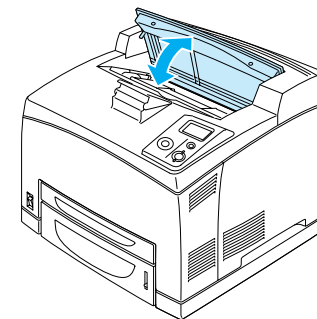
Kijk goed of er geen vastgelopen papier is achtergebleven ergens diep in de printer.

4



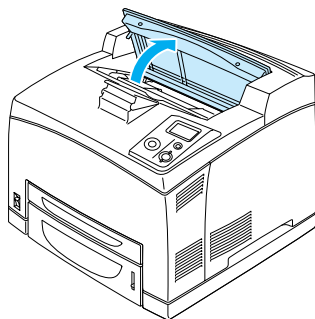
Als u optionele cassettes gebruikt, moet u alle cassettes opnieuw in de printer schuiven.

5



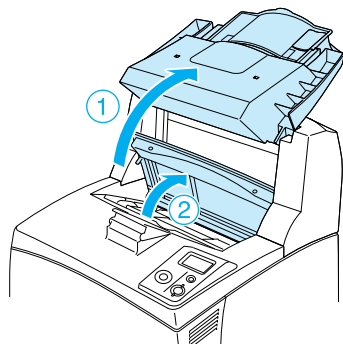
Papierstoring A (klep A)

1

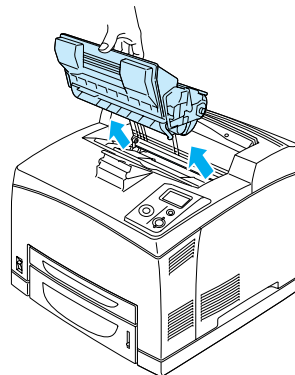


Opmerking:

Wanneer de optionele stapelaar is geïnstalleerd, moet u die eerst omhoog brengen voordat u klep A opent.



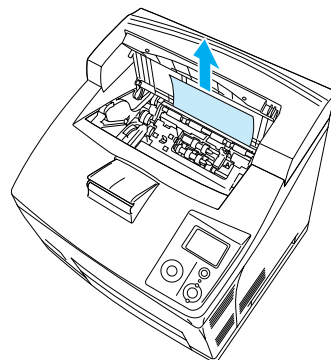
2



Opmerking:

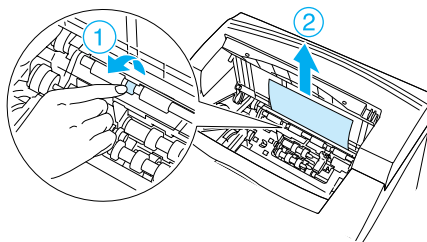
Leg de cartridge op een schone, vlakke ondergrond.

3

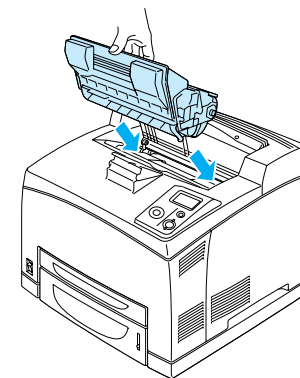


Opmerking:

Wanneer u het vastgelopen papier niet gemakkelijk kunt verwijderen, draai dan aan de rol om spanning van het papier te halen. Vervolgens trekt u het papier recht naar buiten.



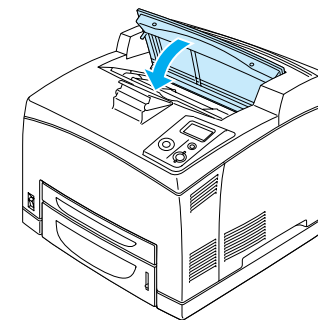
4



Opmerking:

Plaats de cartridge met de pijl aan de bovenzijde naar klep A.

5

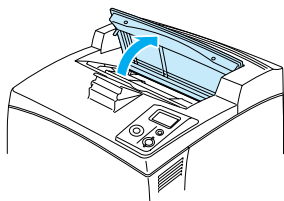


Opmerking:

Als u het vastgelopen papier niet vindt in de buurt van klep A, moet u de MP-lade en standaardpapiercassette openen en daar kijken of er papier is vastgelopen. Zie "Papierstoring MP A, Papierstoring C1 A, Papierstoring C2 A, Papierstoring C3 A (alle papiercassettes en klep A)".

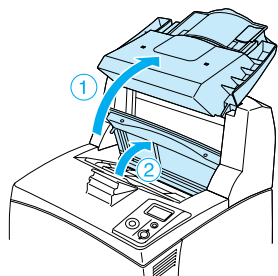
Papierstoring A B (klep A of B)

1

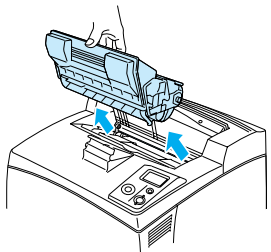


Opmerking:

Wanneer de optionele stapelaar is geïnstalleerd, moet u de lade van de stapelaar eerst omhoog brengen voordat u klep A opent.



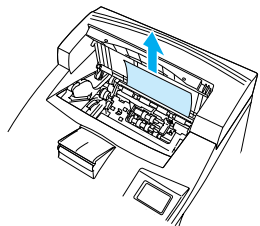
2



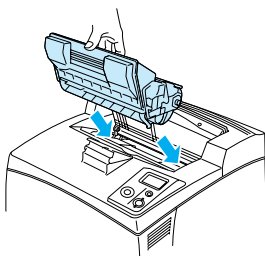
Opmerking:

Leg de cartridge op een schone, vlakke ondergrond.

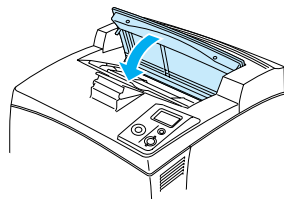
3



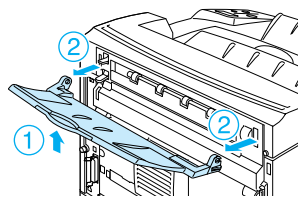
4



5

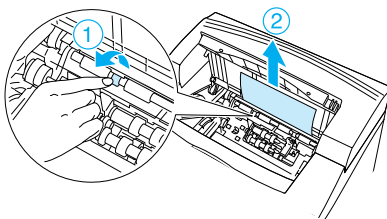


6

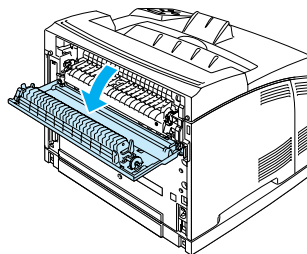


Opmerking:

Wanneer u het vastgelopen papier niet gemakkelijk kunt verwijderen, draai dan aan de rol om spanning van het papier te halen. Vervolgens trekt u het papier recht naar buiten.



7



Opmerking:

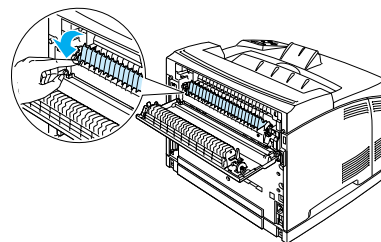
Wanneer de optionele duplexer is geïnstalleerd, moet u eerst de klep daarvan openen voordat u klep B opent.



Waarschuwing:

Tenzij uitdrukkelijk aangegeven in deze handleiding mag u de fixeereenheid of de omgeving van de eenheid niet aanraken. De fixeereenheid is gemarkeerd met het etiket CAUTION HIGH TEMPERATURE. Wanneer de printer in gebruik is, kan de fixeereenheid zeer warm worden. Als u een van deze delen toch moet aanraken, moet u de printer uitzetten en eerst 30 minuten laten afkoelen.

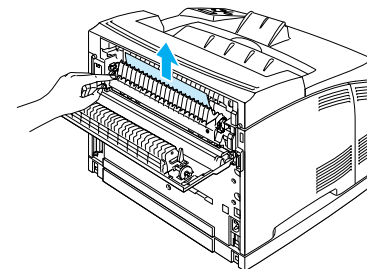
8



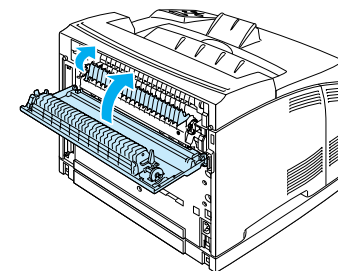
Waarschuwing:

Raak nooit de rollen in de fixeereenheid aan. Deze rollen kunnen erg warm worden.

9



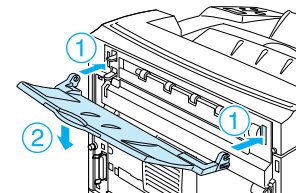
10



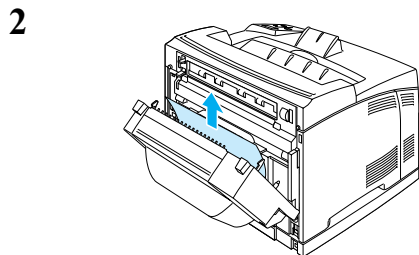
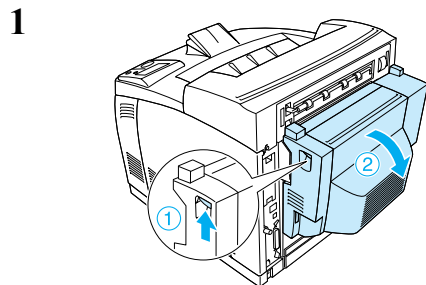
Opmerking:

Wanneer de optionele duplexer is geïnstalleerd, moet u eerst klep B sluiten voordat u de klep van de duplexer sluit.

11

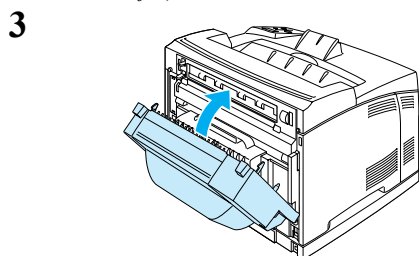


Papierstoring DM (klep duplexer)



Opmerking:

- ❑ Als het papier is gescheurd, let er dan op dat u alle stukken papier verwijdert.
- ❑ Wanneer u het vastgelopen papier niet kunt verwijderen aan de hand van deze instructies, moet u klep A of B openen en het papier verwijderen zoals beschreven in "Papierstoring A B (klep A of B)".



Opmerking:

Wanneer de foutmelding niet is verdwenen na uitvoering van de bovenstaande procedure, moet u de duplexer uit de printer halen en kijken of het papier is vastgelopen bij de opening in het onderste deel van de achterkant van de printer.

Papierstoring STK

