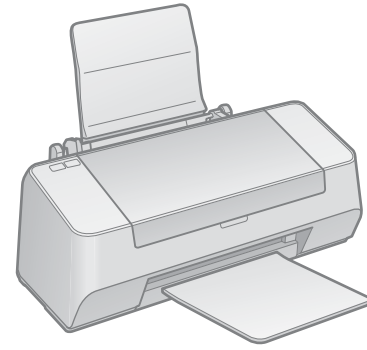


- TR Buradan Başlayın
- EL Ξεκινήστε εδώ
- SL Začnite tukaj
- HR Počnite ovdje
- MK Почнете оттука
- SR Započnite ovde



Ambalajdan Çıkarma
Αποσυσκευασία
Odstranjevanje
embalaže
Otvaranje pakiranja
Распакување
Raspakivanje

1

İçindekiler bölgeye göre değişiklik gösterebilir.

Τα περιεχόμενα μπορεί να διαφέρουν ανά περιοχή.

Vsebina je odvisna od območja.

Sadržaj pakiranja se može razlikovati ovisno o lokaciji.

Содржината може да се разликува во зависност од локацијата.

Sadržaj se može razlikovati u zavisnosti od lokacije.

Mürekkep kartuşunu yazıcıya takmaya hazır olana kadar ambalajından çıkarmayın. Kartuş, güvenilirliğini koruması için vakumlanarak ambalajlanmıştır.

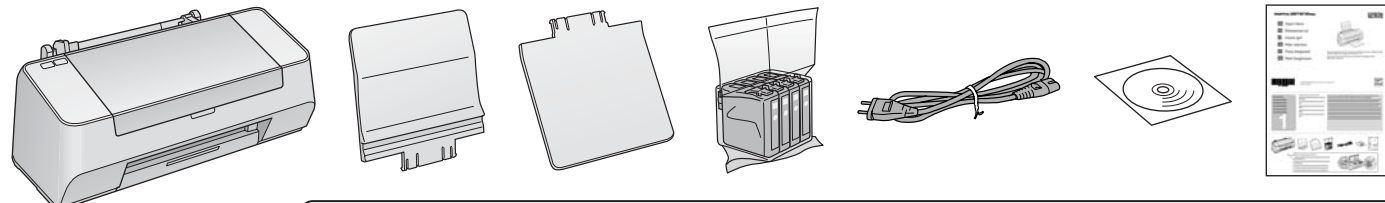
Μην ανοίγετε τη συσκευασία του δοχείου μελανιού, μέχρι να είστε έτοιμοι να το τοποθετήσετε στον εκτυπωτή. Το δοχείο είναι συσκευασμένο υπό κενό, για να διατηρεί την αξιοπιστία του.

Embalaže s kartuša s črnilom ne odpirajte, dokler je ne boste namestili v tiskalnik. Kartuša je vakuumsko pakirana, da je bolj zanesljiva.

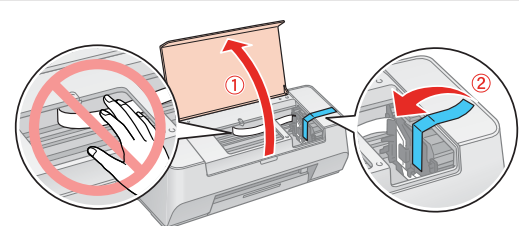
Spremnik s tintom otvorite tek kada ga budete spremni instalirati u pisač. Spremnik je u vakumiranom pakiranju kako bi zadržao postojanost.

Не го отворајте пакувањето на мастилото додека не сте подготвени да го инсталирате во печатачот. Патронот е вакуумски спакуван за да се сочува неговата сигурност.

Ne otvarajte pakovanje kertridža sa mastilom dok ne budete spremni da ga instalirate u štampač. Kertridž je vakuumiran kako bi se očuvala njegova pouzdanost.



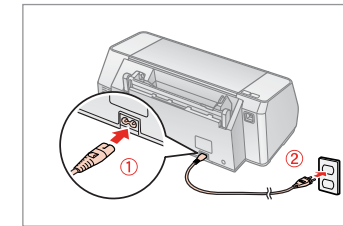
Koruyucu malzemelerin tümünü çıkarın.
Αφαιρέστε όλα τα προστατευτικά υλικά.
Odstranite vso zaščitno embalažo.
Uklonite sve zaštitne materijale.
Отстранете ги сите заштитни материјали.
Uklonite sve zaštitne materijale.



Αçma
Ενεργοποίηση
Vkllop
Uključivanje
Вклучување
Uključivanje

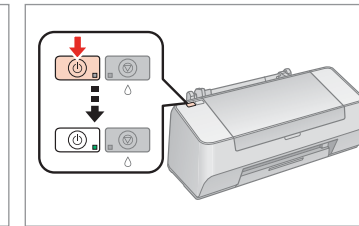
2

1



Βαğlayın ve prize takın.
Τοποθετήστε το βύσμα και συνδέστε το στην πρίζα.
Povežite in priključite.
Spojite i ukorčajte kabel.
Поврзете и вклучете во струја.
Povežite i uključite.

2



Açın.
Ενεργοποιήστε.
Vklprite.
Uključite.
Вклучете.
Uključite.

Mürekkep Kartuşlarını
Takma

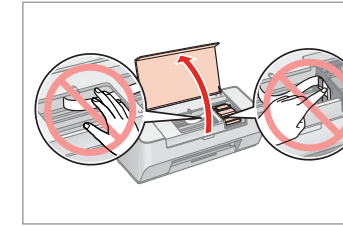
Τοποθετήστε τα δοχεία μελανιού
Namestitev kartuš s črnilom

Instalacija spremnika s tintom

Инсталирање на патроните со мастило
Instaliranje kertridža sa mastilom

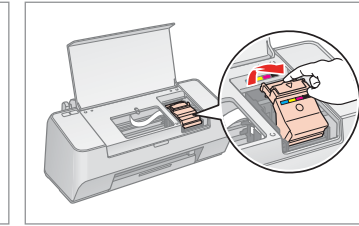
3

1



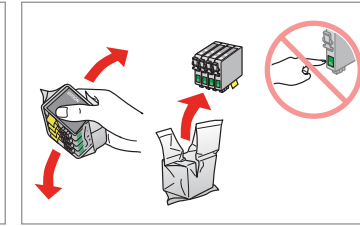
Açın.
Ανοίξτε.
Ođprite.
Otvorite.
Отворете.
Otvorite.

2



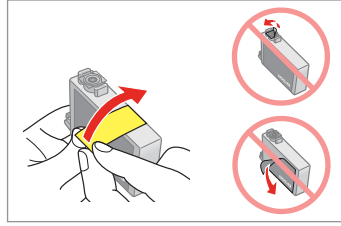
Açın.
Ανοίξτε.
Ođprite.
Otvorite.
Отворете.
Otvorite.

3



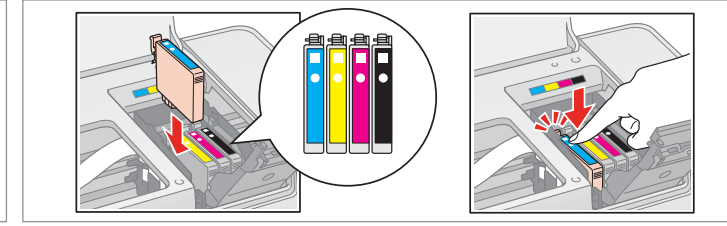
Sallayın ve ambalajdan çıkarın.
Ανακινήστε και αποσυσκευάστε.
Kartuşo pretresite in odstranite embalažo.
Protresite i otvorite.
Протресете и распакувајте.
Promučkajte i raspakujte.

4



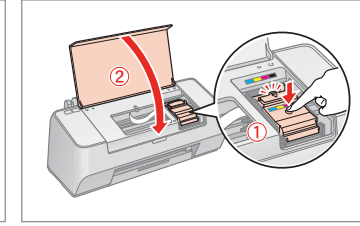
Sarı bandı çıkarın.
Αφαιρέστε την κίτρινη ταινία.
Odstranite rumeni trak.
Uklonite žutu traku.
Отстранете ја жолтата лента.
Uklonite žutu traku.

5



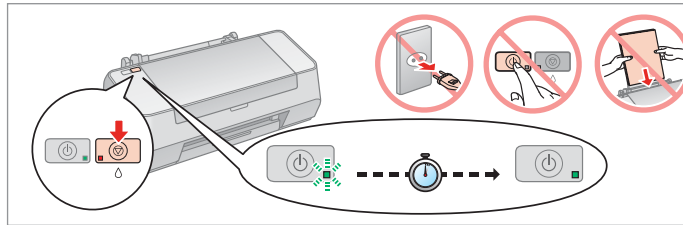
Takın.
Τοποθετήστε.
Namestite.
Instalirajte.
Инсталирајте.
Instalirajte.

6



Kapatın.
Κλείστε.
Zaprite.
Zatvorite.
Затворете.
Zatvorite.

7



Basın ve yaklaşık 2 dakika bekleyin.
Πιέστε και περιμένετε περίπου 2 λεπτά.
Pritisnite in ročakajte približno 2 minuti.
Pritisnite i pričekajte 2 minute.
Притиснете и почекајте околу 2 минути.
Pritisnite i sačekajte oko 2 min.

Yazıcınıza ilk takılan mürekkep kartuşları, yazdırma kafasını doldurmak için kısmen kullanılır. Bu kartuşlar, daha sonra takılacak mürekkep kartuşlarına kıyasla daha az sayfa yazdırır.

Τα δοχεία μελανιού που εγκαθίστανται αρχικά στον εκτυπωτή σας θα χρησιμοποιηθούν μερικώς, για να φορτίσουν την κεφαλή εκτύπωσης. Αυτά τα δοχεία εκτυπώνουν λιγότερες σελίδες σε σύγκριση με τα επόμενα δοχεία μελανιού.

Prvotno namešćene kartuše s črnilom bodo delno uporabljene za polnjenje tiskalne glave. Te kartuše natisnejo manj strani v primerjavi z naslednjimi kartušami s črnilom.

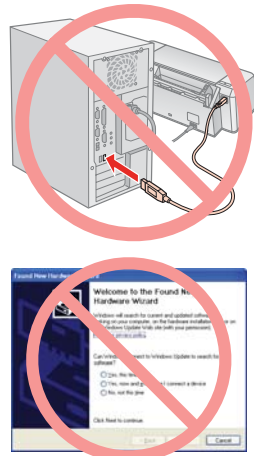
Spremnici s tintom koje ste prvi puta umetnuli u pisač djelomično će poslužiti za punjenje glave. Ovim ćete spremnicima ispisati manje stranica nego sa sljedećim spremnicima.

Патроните со мастило што за првпат се ставаат во вашиот печатач делумно ќе се употребат за полнење на главата за печатење. Овие патрони печатат помалку страници споредено со следните патрони со мастило.

Kertridži sa mastilom koji se prvi instaliraju u štampač delimično će se potrošiti za punjenje glava za štampanje. Zato ćete sa njima moći da odštampate manje stranica u poređenju sa sledećim kertridžima sa mastilom.

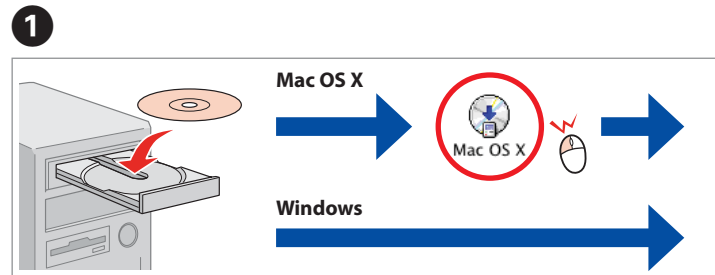
Yazılımı Yükleme
Εγκατάσταση
λογισμικού
Namestitev
programske opreme
Instalacija softvera
Инсталирање на
софтверот
Instaliranje softvera

4



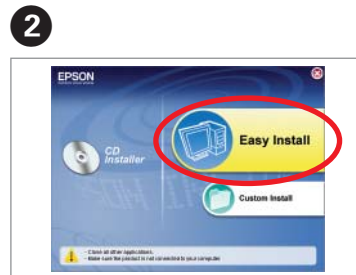
Size yarmanız söylenene kadar USB kablosunu bağlamayın.
Μην συνδέσετε το καλώδιο USB, μέχρι να σας ζητηθεί.
Kabla USB ne povezuje, dokler niste pozvani.
Ne priključujte USB kabel dok ne vidite uputu da to učinite.
He го вклучувајте USB кабелот додека не добиете упатство да го сторите тоа.
Nemojte povezivati USB kabl dok se to od vas ne zatraži.

Bu ekran görünürse **İptal** düğmesini tıklayın.
Αν εμφανιστεί αυτή η οθόνη, κάντε κλικ στο κουμπί **Άκυρο**.
Če se pojavi ta zaslon, kliknite **Prekliči**.
Ако се појави овај zaslon, притисните **Откажи**.
Ако се појави овај екран, притиснете **Откажи**.
Ако се појави овај екран, кликните на **Откажи**.



Takın.
Τοποθετήστε.
Vstavite.
Umetnite.
Вметнете.
Umetnite.

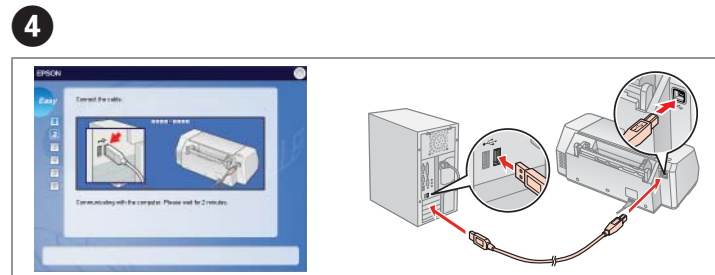
Windows: Yükleme ekranı görünmüyör mü? →
Windows: No installation screen? (Καμία οθόνη εγκατάστασης;) →
Windows: Se namestitveni zaslon ne pojavi? →
Windows: Nema zaslona za instalaciju? →
Windows: Нема екран за инсталација? →
Windows: Instalacioni ekran se ne pojavljuje? →



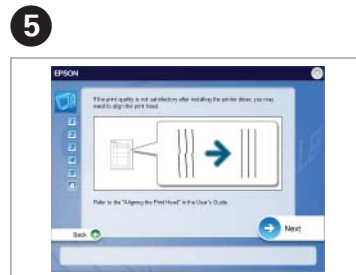
Tiklatın.
Κάντε κλικ.
Kliknite.
Kliknite.
Кликнете.
Kliknite.



Yönergeleri izleyin.
Ακολουθήσε τις οδηγίες.
Slijedite navodilom.
Sljedite upute.
Следете ги упатствата.
Pratite uputstva.



Bilgisayarınıza bağlayın.
Συνδέστε στον υπολογιστή.
Povežite z računalnikom.
Spojite na svoje računalo.
Поврзете со вашиот компјутер.
Povežite sa računarom.



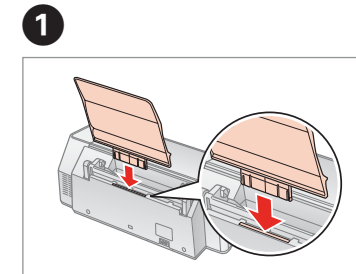
Kontrol edin ve İleri düğmesini tıklayarak devam edin.
Ελέγξτε και έπειτα κάντε κλικ στο κουμπί Επόμενο, για να συνεχίσετε.
Preverite in za nadaljevanje pritisnite Naprej.
Provjerite, a zatim kliknite na Dalje kako biste nastavili.
Проверете и потоа притиснете Next за да продолжите.
Proverite, zatim kliknite na Next (Sledeće) da biste nastavili.



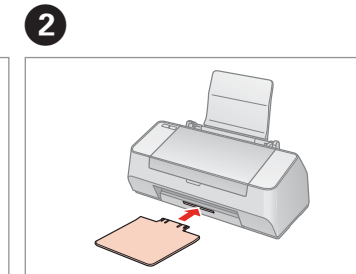
Yükleme tamamlandı.
Η εγκατάσταση ολοκληρώθηκε.
Namestitev je končana.
Instalacija je završena.
Инсталирањето е завршено.
Instalacija je završena.

Καğıт Yükleme
Τοποθέτηση χαρτιού
Vstavljanje papirja
Ulaganje papira
Ставање хартија
Umetanje papira

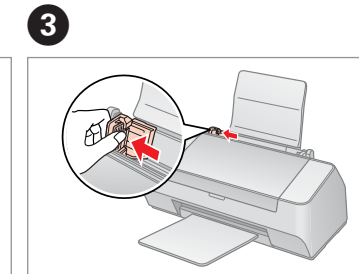
5



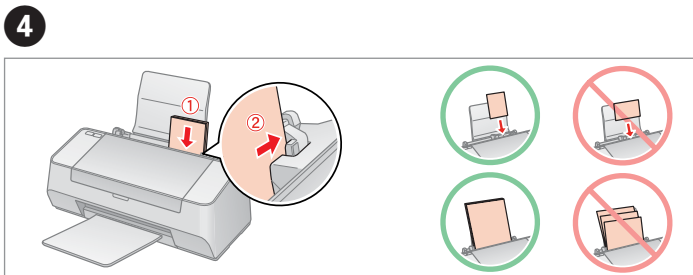
Takın.
Τοποθετήστε.
Vstavite.
Umetnite.
Ставете.
Umetnite.



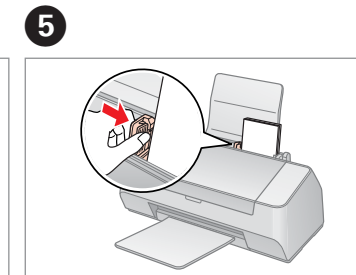
Takın.
Τοποθετήστε.
Vstavite.
Umetnite.
Ставете.
Umetnite.



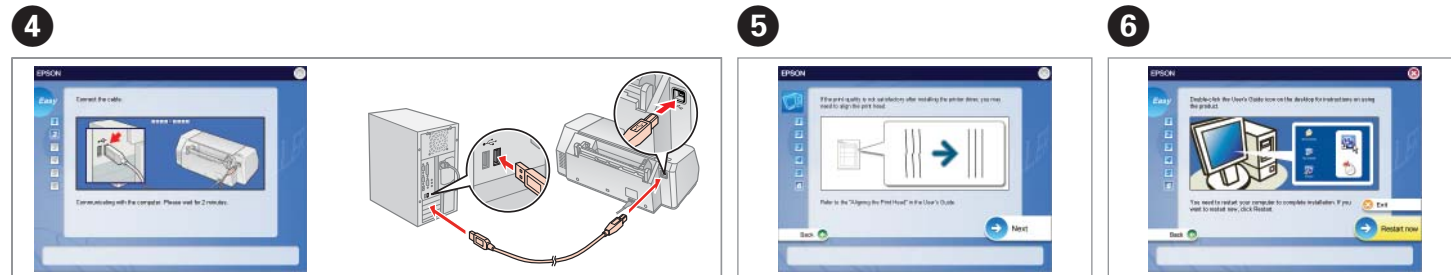
Kıstırıp kaydırın.
Πιέστε και σύρετε.
Stisnite in povlecite.
Pritisnite i povucite.
Притиснете и лизгајте.
Stisnite i povucite.



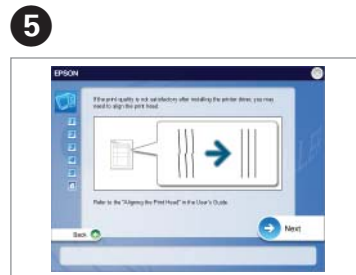
Καğıdı, yazdırılabilir yüzü yukarıya gelecek şekilde yükleyin.
Τοποθετήστε το χαρτί με την εκτυπώσιμη πλευρά προς τα επάνω.
stavite papir z natisljivo stranjo navzgor.
Uložite papir tako da je strana na koju ispisujete okrenuta prema gore.
Ставете ја хартијата со страната за печатење свртена нагоре.
Umetnite papir tako da strana na kojoj se štampa bude okrenuta nagore.



Yanaştırın.
Προσαρμόστε.
Prilagodite.
Poravnajte.
Наместете.
Podesite.



Bilgisayarınıza bağlayın.
Συνδέστε στον υπολογιστή.
Povežite z računalnikom.
Spojite na svoje računalo.
Поврзете со вашиот компјутер.
Povežite sa računarom.



Kontrol edin ve İleri düğmesini tıklayarak devam edin.
Ελέγξτε και έπειτα κάντε κλικ στο κουμπί Επόμενο, για να συνεχίσετε.
Preverite in za nadaljevanje pritisnite Naprej.
Provjerite, a zatim kliknite na Dalje kako biste nastavili.
Проверете и потоа притиснете Next за да продолжите.
Proverite, zatim kliknite na Next (Sledeće) da biste nastavili.

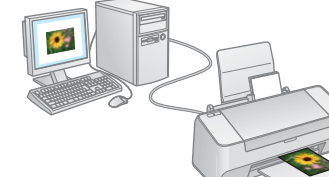


Yükleme tamamlandı.
Η εγκατάσταση ολοκληρώθηκε.
Namestitev je končana.
Instalacija je završena.
Инсталирањето е завршено.
Instalacija je završena.

Ek Bilgiler
Λήψη περισσότερων
πληροφοριών
Za več informacij
Više informacija
Добивање повеќе
информации
Za više informacija



Kullanım Kılavuzu
Οδηγίες χρήστη
Navodila za uporabo
Korisnički vodič
Упатство за корисникот
Korisnički vodič



Yazdırma
Εκτύπωση
Tiskanje
Ispis
Печатење
Štampanje



Sorun giderme ve bakım
Επίλυση προβλημάτων και συντήρηση
Održavanje težav in vzdrževanje
Rješavanje problema i održavanje
Проблеми и одржување
Rešavanje problema i održavanje