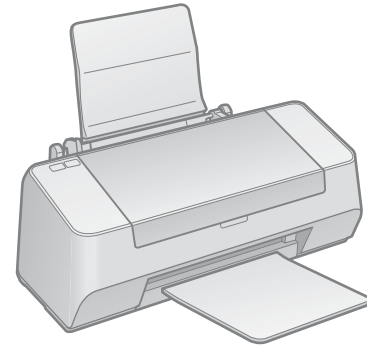


- RO Începeți aici
- BG Започнете оттук
- LV Sāciet šeit
- LT Pradėkite čia
- ET Alusta siit



Despachetare  
Разопаковане  
Atvēršana  
Išpakavimas  
Lahtipakkimine

1

Conținutul ambalajului poate varia în funcție de locație.

Съдържанието може да е различно според местоположението.

Saturs var atšķirties saistībā ar atrašanās vietas.

Pakuotės turinys gali skirtis priklausomai nuo šalies.

Sisu võib erineda sõltuvalt lokatsioonist.

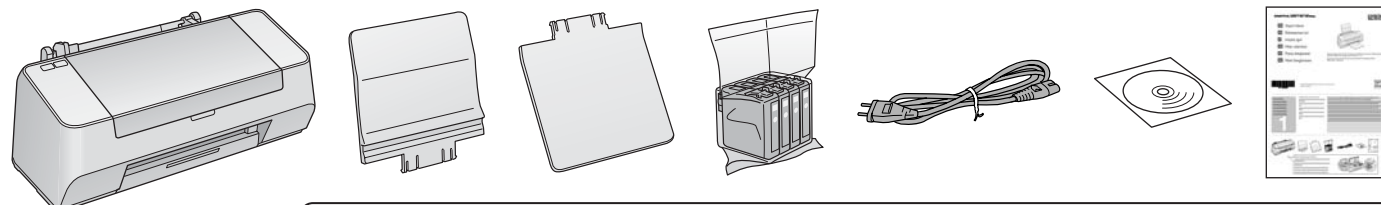
Nu deschideți cartușul cu cerneală decât atunci când sunteți pregătit să-l instalați în imprimantă. Cartușul este introdus într-un ambalaj vidat, pentru a-l menține în stare de funcționare.

Не отваряйте пакета на мастилницата докато не сте готови да я поставите в принтера. Мастилницата е пакетирана във вакуумна опаковка, за да се поддържа надеждността ѝ.

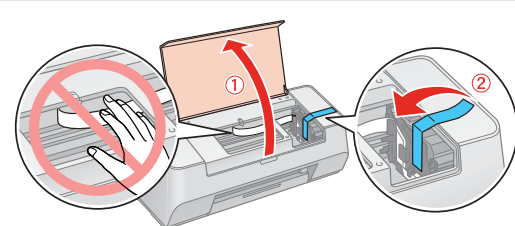
Neatveriet tintes kasetnes iepakojumu, kamēr tā nav sagatavota uzstādīšanai printerī. Kasetne atrodas vakuumpakojumā, lai garantētu tās uzticamību.

Neatidarykite rašalo kasetės pakuotės, kol nebūsite pasirengę ją įdėti į spausdintuvą. Kasetė supakuota vakuuminėje pakuotėje, kad būtų kokybiška.

Ära ava tindikasseti pakki enne kui sa oled valmis seda printerisse installeerima. Kassett on pakitud vaakumis, et säilitada tema töökindlus.

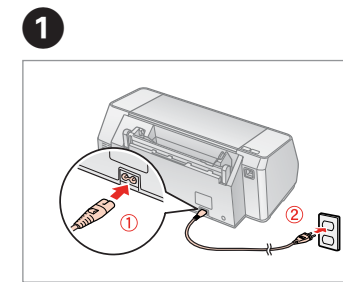


Îndepărtați toate materialele de protecție.  
Отстранете всички предпазни материали.  
Noņemiet visus aizsargmateriālus.  
Nuimkite visus apsaugines medžiagas.  
Eemalda kõik katematerjalid

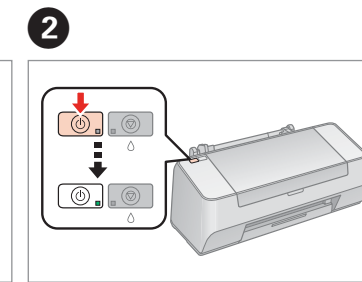


Pornire  
Включване  
Ieslēgšana  
Ijunkite  
Sisselülitamine

2



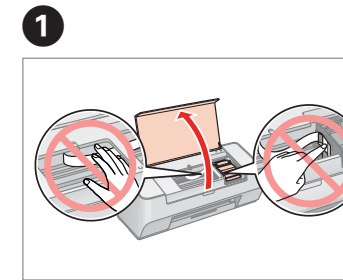
Conectați echipamentul și introduceți-l în priză.  
Свържете кабела към принтера и го включете в контакта.  
Pievienojiet un iespraudiet.  
Prijunkite laidus ir ijunkite į maitinimą.  
Ühenda ja lülita vooluvõrku.



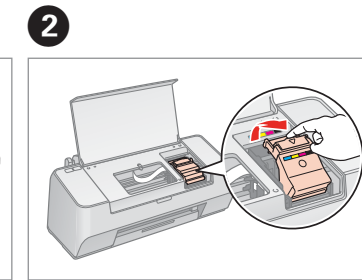
Porniți aparatul.  
Включете принтера.  
Ieslēdziet.  
Ijunkite.  
Lülita sisse.

Instalarea cartușelor cu cerneală  
Поставяне на мастилниците  
Tintes kasetņu uzstādīšana  
Įdėkite rašalo kasetes  
Tindikassettide installeerimine

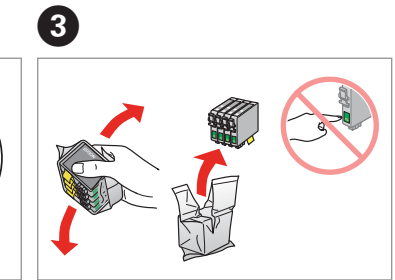
3



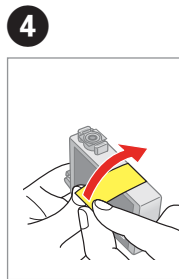
Deschideți.  
Отворете капака.  
Atveriet.  
Atidarykite.  
Ava.



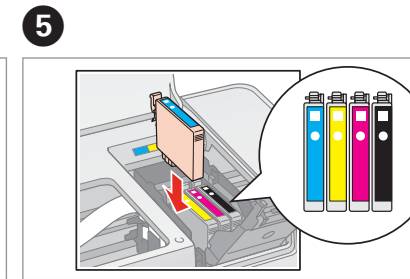
Deschideți.  
Отворете капака.  
Atveriet.  
Atidarykite.  
Ava.



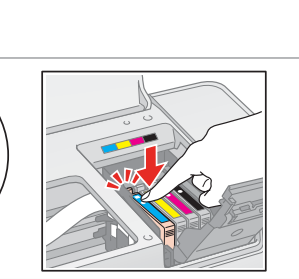
Scuturați și despachetați.  
Разклатете и разопаковайте.  
Sakratiet un atveriet.  
Supurtykite ir išpakuokite.  
Raputa ja paki lahti.



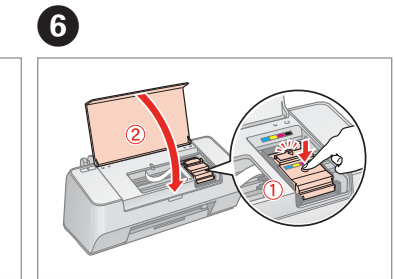
Îndepărtați banda galbenă.  
Отстранете жълтата лента.  
Noņemiet dzelteno lenti.  
Nuplėškite geltoną etiketę.  
Eemalda kollane teip.



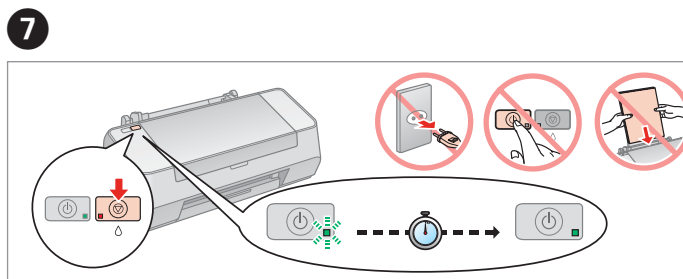
Instalați.  
Поставете ги.  
Uzstādiet.  
Įdėkite.  
Installeeri.



Apăsați (efectuați clic).  
Натиснете (докато чувате щракване).  
Nospiediet (līdz izdzirdiet klikšķi).  
Paspauskite (užfiksuokite).  
Vajuta (kliki).



Închideți.  
Затворете капака.  
Aizveriet.  
Uždarykite.  
Sulge.



Apăsați și așteptați circa două minute.  
Натиснете и изчакайте около 2 минути.  
Nospiediet un uzgaidiet aptuveni 2 min.  
Paspauskite ir palaukite apie 2 minutes.  
Vajuta ja oota umbes 2 min.

Cartușele cu cerneală instalate primele în imprimanta dumneavoastră vor fi parțial folosite pentru încărcarea capului de tipărire. Aceste cartușe vor tipări mai puține pagini decât cartușele următoare.

Първоначално поставените мастилници на принтера ще бъдат отчасти използвани за зареждане на печатащата глава. Те ще отпечатат по-малко страници в сравнение със следващите мастилници.

Sākotnēji uzstādītās tintes kasetnes jūsu printerī tiks daļēji izmantotas drukāšanas galviņas uzpildīšanai. Šīs kasetnes drukā mazāk lappušu salīdzinot ar šādām tintes kasetnēm.

Naujų į spausdintuvą įdėtų kasetčių rašalo dalis bus sunaudota užpildyti spausdinimo galvutę, todėl šiomis kasetėmis bus atspausdinta mažiau lapų nei tokiomis pat kitomis.

Algselt installeeritavald printerkassette kasutatakse osaliselt prindipea laadimiseks. Nende kassettidega saab printida vähem lehti võrreldes järgmiste tindikassettidega.

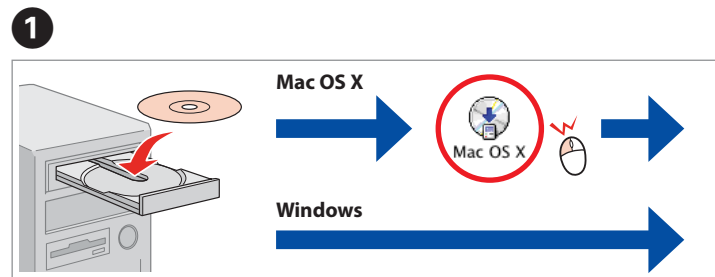
Instalarea programului  
Инсталиране на софтуера  
Programatūras uzstādīšana  
Programinēs ierangos diegimas  
Tarkvara installeerimine

# 4



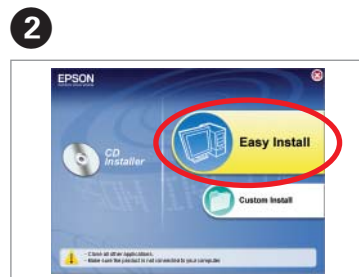
Nu conectați cablul USB decât când vi se cere acest lucru.  
Не свързвайте USB кабела докато не бъдете подканени да го направите.  
Nepievienojiet USB vadu, janeesat saņēmis attiecīgos norādījumus.  
Neprijunkite USB kabelio, kol nebus nurodyta.  
Ära ühenda USB-kaablit enne kui kästud.

Dacă apare acest ecran, efectuați clic pe **Anulare**.  
Ако се появи този екран, кликнете върху **Отказ**.  
Ja parādās šāds ekrāns, klikšķiniet **Atcelt**.  
Jei ekrane rodomas pranešimas, spustelēkrite **Atsaukti**.  
Kui ilmub see aken, vajuta **Tühista**.



Introduceți.  
Поставете компактдиска.  
Ievietojiet.  
Įkiškite  
Sisesta.

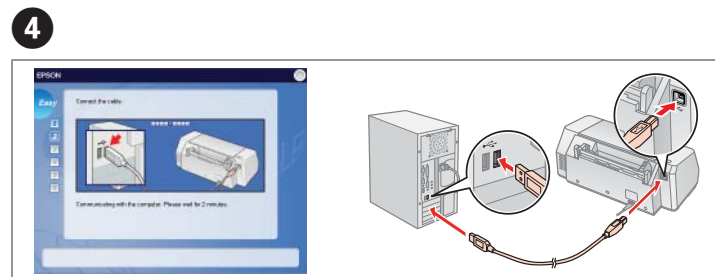
Windows: Ecranul de instalare lipsește? →  
За Windows: Не се появява екран за инсталиране? →  
Windows: Nav instalācijas ekrāna? →  
„Windows“: jei nėra diegimo rodinio? →  
Windows: Puudub installatsiooniaken? →



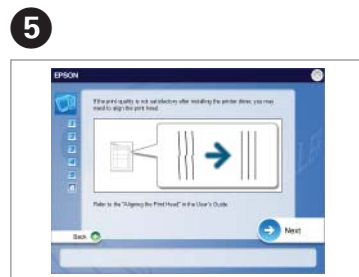
Efectuați clic.  
Кликнете върху.  
Klikšķiniet.  
Spustelēkrite.  
Kliki.



Urmați instrucțiunile.  
Следвайте инструкциите.  
Sekojiet instrukcijām.  
Vadovaukitės instrukcijomis.  
Jārgi instruksioone.



Conectați la calculatorul dumneavoastră.  
Свържете принтера към компютъра.  
Pievienojiet savam datoram.  
Prijunkite prie savo kompiuterio.  
Ühenda arvutiga.



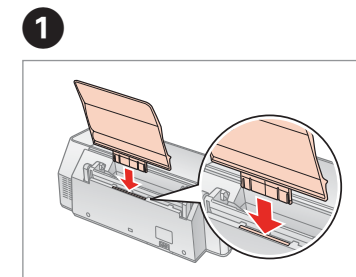
Verificați și apoi efectuați clic pe **Următor** pentru a continua.  
Проверете и след това натиснете **Напред**, за да продължите.  
Pārbaudiet un tad nospeidiet taustiņu **Nākamais**.  
Patikrinkite ir spustelēkrite **Pirmyn** tēsti.  
Kontrolli ja vajuta **Järgmine**, et jätkata.



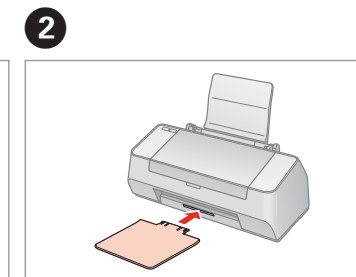
Instalarea s-a încheiat.  
Инсталацията е завършена.  
Instalācija pabeigta.  
Diegimas baigtas.  
Installeerimine lõpetatud.

Încarcă hârtie  
Зареждане на хартия  
Ielādē papīru  
Popieriaus įdėjimas  
Paberi laadimine

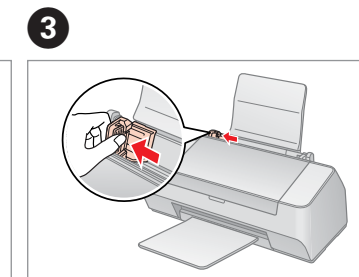
# 5



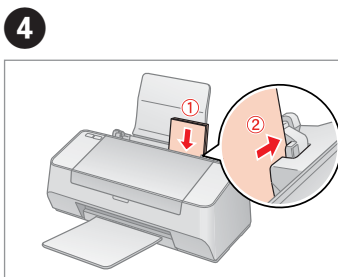
1  
Introduceți.  
Поставете.  
Ievietojiet.  
Įdėkite.  
Sisesta.



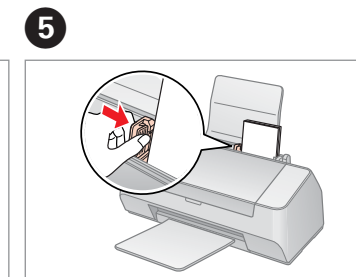
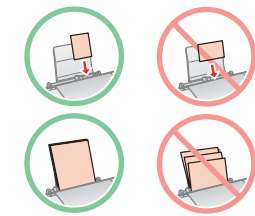
2  
Introduceți.  
Поставете.  
Ievietojiet.  
Įdėkite.  
Sisesta.



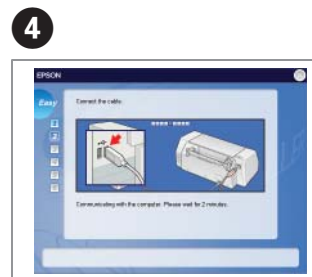
3  
Perforați și glisați.  
Дръпнете и издърпайте.  
Saspiediet un pastumiet.  
Paimkite šušnį ir įdėkite.  
Vajuta ja lūkka.



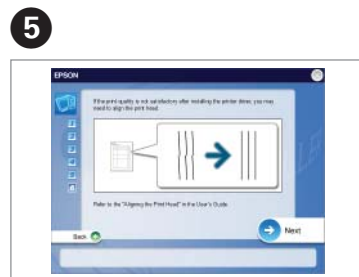
4  
Încărcați hârtia cu partea imprimabilă orientată în sus.  
Заредете хартията с лицето нагоре.  
Ievietojiet papīru ar drukājamo pusi uz augšu.  
Įdėkite popierių spausdinama puse aukštyn.  
Laadi paber prinditav pool üleval.



5  
Montați.  
Подравнете.  
Pielāgojiet.  
Išlygiokite.  
Sobita.



Conectați la calculatorul dumneavoastră.  
Свържете принтера към компютъра.  
Pievienojiet savam datoram.  
Prijunkite prie savo kompiuterio.  
Ühenda arvutiga.



Verificați și apoi efectuați clic pe **Următor** pentru a continua.  
Проверете и след това натиснете **Напред**, за да продължите.  
Pārbaudiet un tad nospeidiet taustiņu **Nākamais**.  
Patikrinkite ir spustelēkrite **Pirmyn** tēsti.  
Kontrolli ja vajuta **Järgmine**, et jätkata.

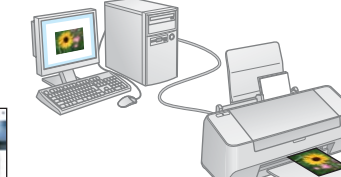


Instalarea s-a încheiat.  
Инсталацията е завършена.  
Instalācija pabeigta.  
Diegimas baigtas.  
Installeerimine lõpetatud.

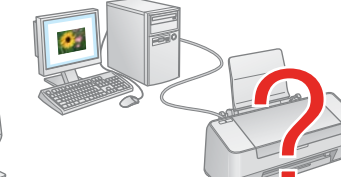
Obținerea de informații suplimentare  
За повече информация  
Saņemt sīkāku informāciju  
Daugiau informacijos  
Rohkem teavet



Manualul utilizatorului  
Ръководство на потребителя  
Lietotāja rokasgrāmata  
Vartotojo vadovas  
Kasutusjuhend



Tipāre  
Отпечатване  
Drukāšana  
Sausdinimas  
Printimine



Depanare și întreținere  
Отстраняване на неизправности и поддръжка  
Traucējummeklēšana un tehniskā apkope  
Triekčių šalinimas ir priežiūra  
Vigadeparandus ja hooldus