

## Start Here • Установка • Встановлення • Осы жерден бастау



Printed in XXXXXX



**Warnings must be followed carefully to avoid bodily injury.**  
Предупреждения необходимо внимательно выполнять во избежание травм.  
Передження слід дотримуватися, щоб уникнути тілесних пошкоджень.  
Денсаулығызға зиян келтірмеу үшін ескертулерге назар аударыңыз.

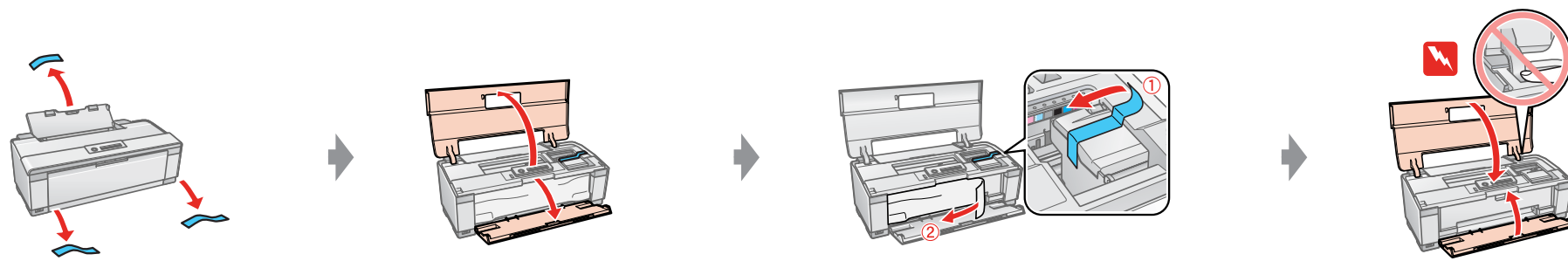
### 1.

- Note:**
- Do not open the ink cartridge package until you are ready to install it in the printer. The cartridge is vacuum packed to maintain its reliability.
  - Store the CD/DVD tray flat.
- Примечание.**
- Открывать упаковку картриджа следует непосредственно перед его установкой в принтер. Вакуумная упаковка картриджа гарантирует его сохранность.
  - Храните лоток для CD/DVD-дисков в горизонтальном положении.
- Примітка.**
- Не відкривайте упаковку чорнильного картриджа, доки не будете готові встановити його в принтер. Картридж зберігається у вакуумній упаковці для підтримки його надійності.
  - Зберігайте CD/DVD лоток у горизонтальному положенні.
- Ескерім.**
- Егер сиясы бар картриджды принтерге орнатпайтын болсаңыз, оның орамаларын ашпаңыз. Картридждың сенімділігін арттыру үшін вакуумдық орама қолданылған.
  - CD/DVD табақшасын қолденеңнен ұстаңыз.

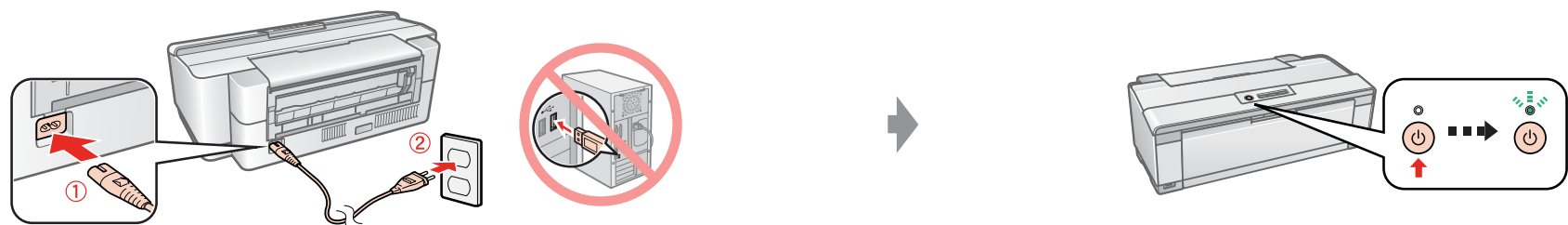
Choose between Photo Black and Matte Black cartridge according to the purpose of your printing.  
**Keep the other cartridge unopened until you decide to exchange them.**  
Выберите один из картриджей - Photo Black (Фото черный) или Matte Black (Матовый черный) - в зависимости от типа печати.  
**Не открывайте второй картридж, пока не потребуется поменять картриджи местами.**  
Виберіть між Photo Black (Фото чорний) та Matte Black (Матовий чорний) картриджами відповідно до мети друку.  
**Не відкривайте інший картридж, доки не вирішите замінити.**  
Принтердің пайдалану мақсаттарына қарап Photo Black (Суреттер үшін қара) және Matte Black (Маталар үшін қара) картриджді пайдаланыңыз.  
**Өзге картриджді шешім қабылдаға дейін ашпай тұрыңыз.**



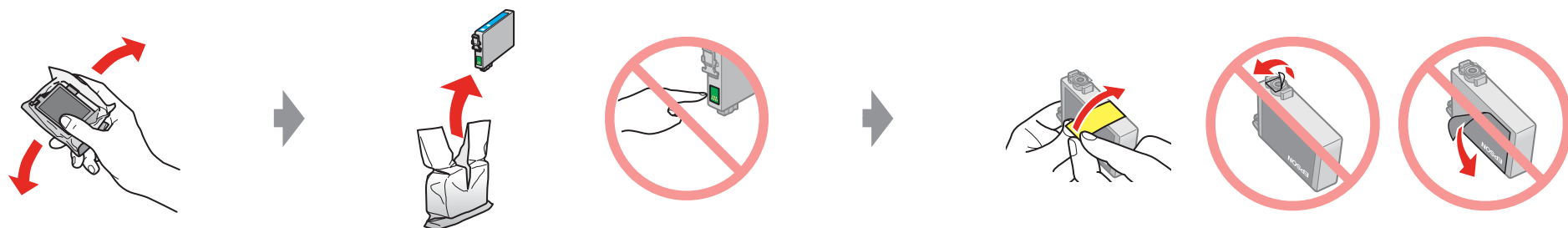
### 2.



### 3.

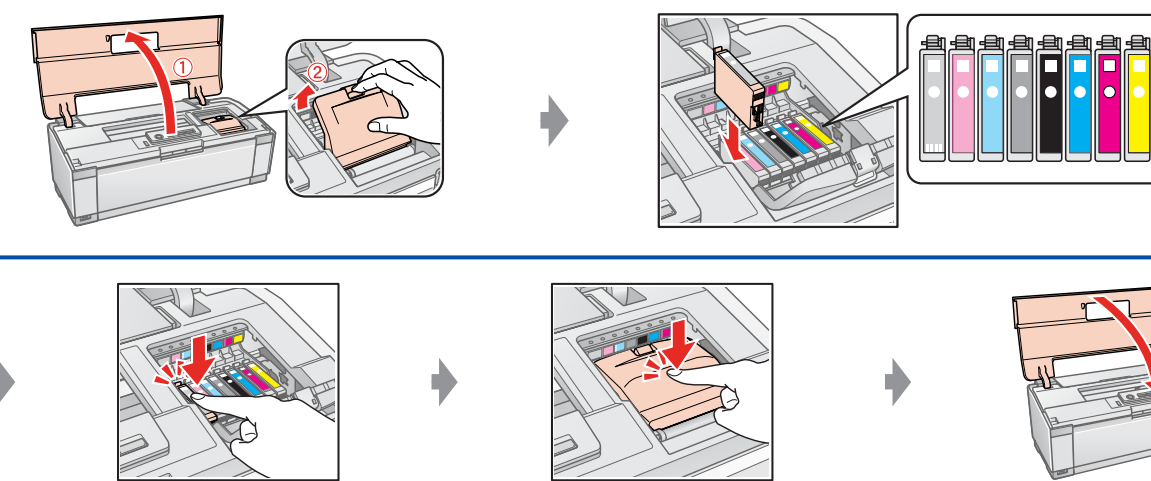


### 4.



**Note:** When shaking ink cartridges, you may hear a sound from inside.  
**Примечание.** При встряхивании чернильных картриджей можно слышать звук перетекания чернил.  
**Примітка.** Струшування картриджів може супроводжуватися звуками.  
**Ескерім.** Сиясы бар картриджды шайқағанда ішінен дыбыс естілуі мүмкін.

### 5.



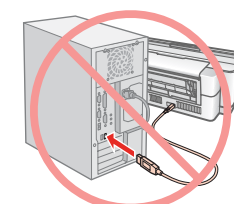
### 6.

Wait About 3.5 min • Примерно 3,5 минуты • Приблизно 3,5 хвилини • Шамамен 3,5 минут күтіңіз

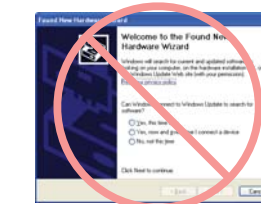


**Note:** The ink cartridges first installed in your printer will be partly used to charge the print head. These cartridges print fewer pages compared to subsequent ink cartridges.  
**Примечание.** Чернильные картриджи, впервые установленные в принтер, частично расходуются на прокачку системы подачи чернил. Этот картридж напечатает меньше страниц по сравнению со следующими чернильными картриджами.  
**Примітка.** Чорнильні картриджі, установлені в принтер, частково витрачаються на прокачування системи подачі чорнила. Цей картридж надрукує менше сторінок порівняно з наступними чорнильними картриджами.  
**Ескерім.** Сиясы бар картридж басып шығарғышқа бірінші рет орнатылғанда оның ішіндегі сияның бір бөлігі басып шығару басын толтыруға істеліледі. Бұл картридждар бағыныңқы сия картридждарына қарағанда кемірек бет басып шығарады.

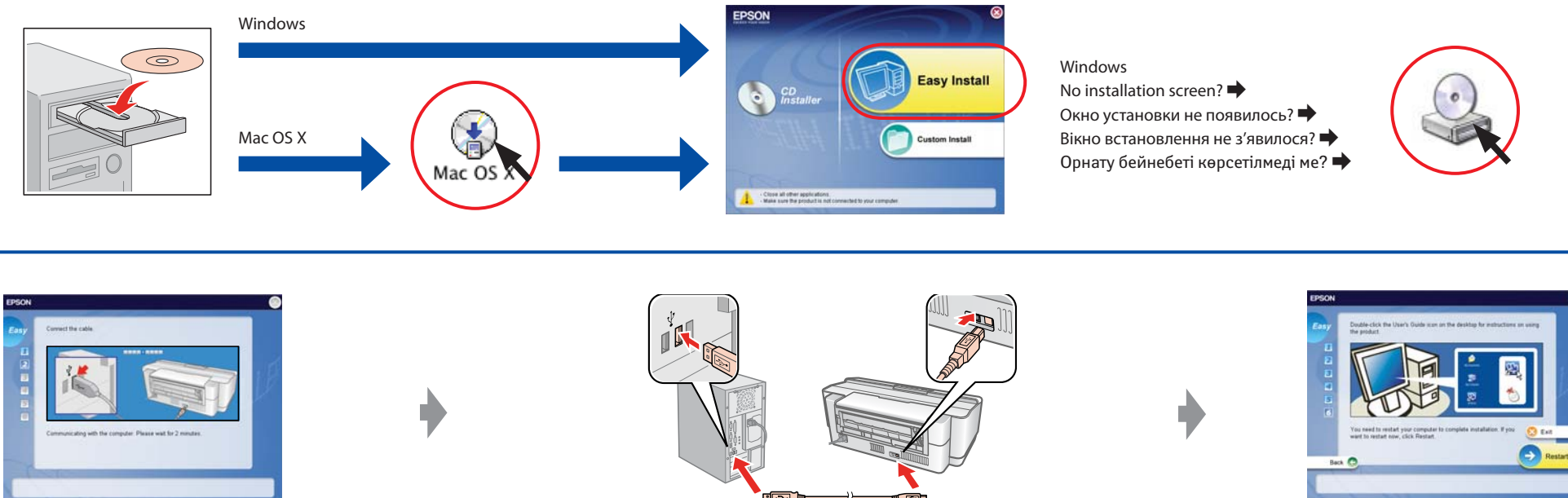
### 7.



Do not connect the USB cable until you are instructed to do so.  
**Не подключайте USB кабель, пока не встретите указание сделать это.**  
**Не підключайте USB кабель, поки не з'явиться вказівка зробити це.**  
**Көрсетілмегенге дейін USB кабелін қоспай тұрыңыз.**



If this screen appears, click **Cancel**.  
Если появится такое окно, нажмите **Cancel** (**Отмена**).  
Якщо з'явиться таке вікно, натисніть **Cancel** (**Скасувати**).  
Егер осы бейнебет пайда болса **Cancel** (**Болдырмау**) түймешігін басыңыз.



### Getting More Information • Дополнительные сведения • Додаткова інформація • Қосымша ақпарат алып жатыр

