

Start Here • Start her • Aloita tästä • Start her • Starta här



411331800

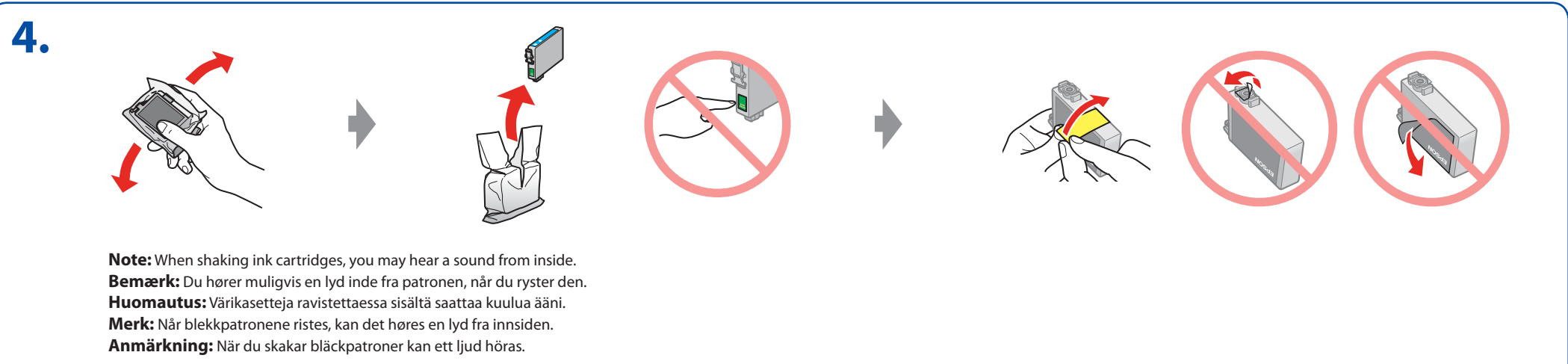
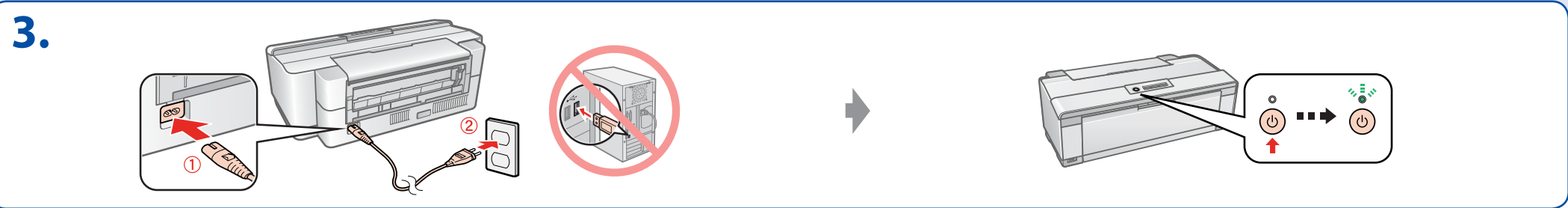
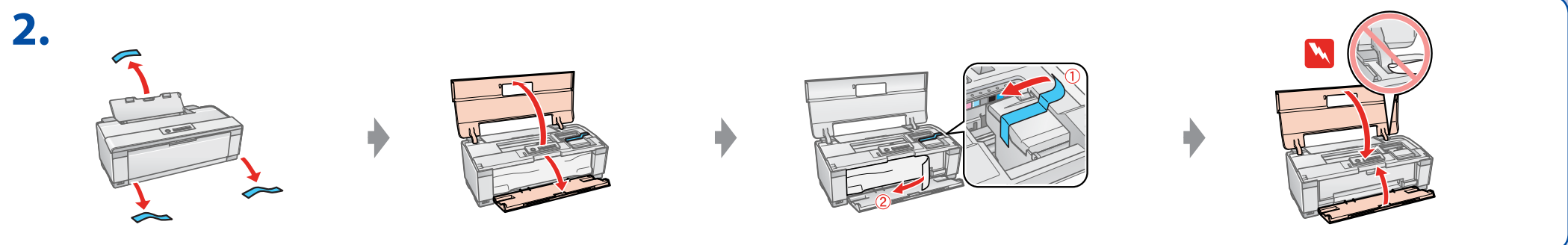
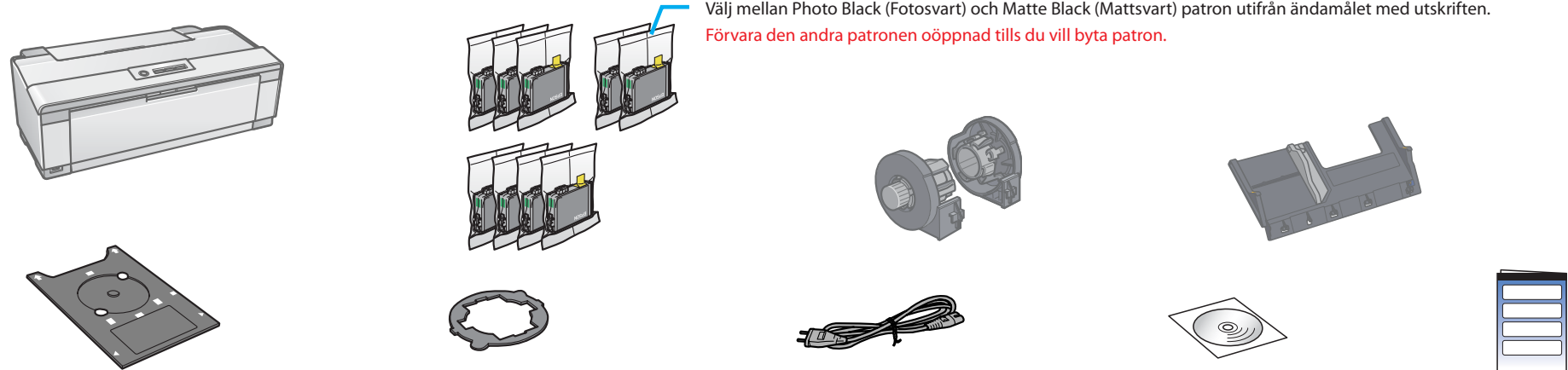
Printed in XXXXXX



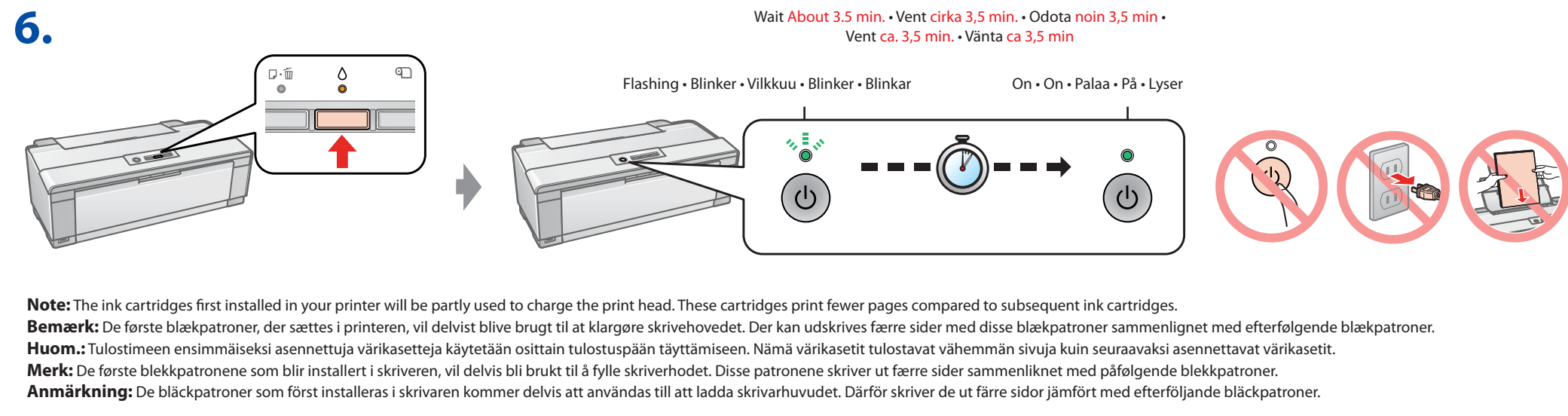
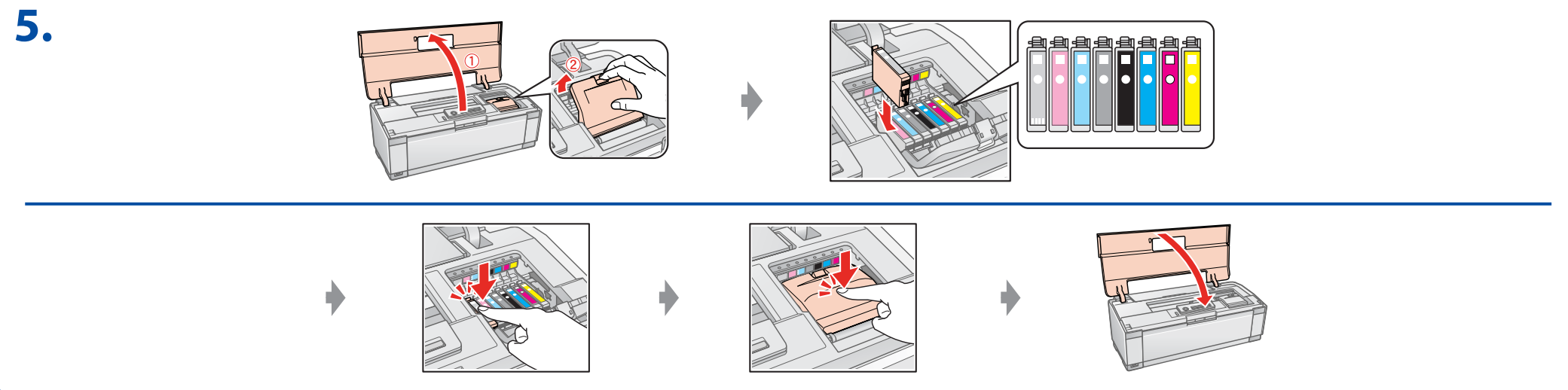
⚠ : Warnings must be followed carefully to avoid bodily injury.
 Følg advarslerne omhyggeligt for at undgå personskade.
 Varoituksia pitää noudattaa tarkoin, jotta vältetään henkilövahingoilta.
 Advarster må følges nøye for å unngå personskade.
 Varningar måste nogra efterföljas för att undvika kroppsskador.

- 1. Note:**
- Do not open the ink cartridge package until you are ready to install it in the printer. The cartridge is vacuum packed to maintain its reliability.
 - Store the CD/DVD tray flat.
- Bemærk:**
- Åbn ikke pakken med blækpatronen, før du er klar til at installere den i printeren. Patronen er vakuumpakket for at bevare dens holdbarhed.
 - Opbevar CD/DVD-bakken vandret.
- Huomautus:**
- Älä avaa mustekasettipakkausta ennen kuin olet valmis asentamaan sen tulostimeen. Käyttövarmuuden takaamiseksi kasetti on tyhjiöpakattu.
 - Säilytä CD-/DVD-kelkkaa siten, että se on tasaisesti.
- Merk:**
- Ikke åpne blekkpatronpakken, før du er klar til å installere skriveren. Patronen er vakumpakket, for å bevare holdbarheten.
 - Oppbevar CD/DVD-skuffen flatt.
- Anmärkning:**
- Öppna inte bläckpatronens förpackning förrän du är redo att installera den i skrivaren. Patronen är vakuumpackad för att bevara tillförlitligheten.
 - Förvara cd/dvd-facket i plant läge.

Choose between Photo Black and Matte Black cartridge according to the purpose of your printing.
Keep the other cartridge unopened until you decide to exchange them.
 Vælg mellem patronen med Photo Black (Foto sort) eller Matte Black (Mat sort) afhængigt af formålet med udskrivningen.
Hold den anden patron uåbnet, indtil du beslutter at skifte patron.
 Valitse joko Photo Black (Valokuvamusta) tai Matte Black (Mattamusta) mustekasetti tulostustarkoituksesi mukaisesti.
Pidä toinen mustekasetti avaamattomana, kunnes päätät vaihtaa kasetteja.
 Velg mellom patronen for Photo Black (Foto-svart) og Matte Black (Matt svart) farge i henhold til utskriftens formål.
Oppbevar den andre patronen uåpnet, inntil du bestemmer deg for å bytte den.
 Välj mellan Photo Black (Fotosvart) och Matte Black (Mattsvart) patron utifrån ändamålet med utskriften.
Förvara den andra patronen öppnad tills du vill byta patron.



Note: When shaking ink cartridges, you may hear a sound from inside.
Bemærk: Du hører muligvis en lyd inde fra patronen, når du ryster den.
Huomautus: Värikasetteja ravistettaessa sisältä saattaa kuulua ääni.
Merk: När blekkpatronene ristes, kan det høres en lyd fra innsiden.
Anmärkning: När du skakar bläckpatroner kan ett ljud höras.



Note: The ink cartridges first installed in your printer will be partly used to charge the print head. These cartridges print fewer pages compared to subsequent ink cartridges.
Bemærk: De første blækpatroner, der sættes i printeren, vil delvist blive brugt til at klargøre skrivehovedet. Der kan udskrives færre sider med disse blækpatroner sammenlignet med efterfølgende blækpatroner.
Huom.: Tulostimeen ensimmäiseksi asennettuja värikasetteja käytetään osittain tulostuspään täyttämiseen. Nämä värikasetit tulostavat vähemmän sivuja kuin seuraavaksi asennettavat värikasetit.
Merk: De første blekkpatronene som blir installert i skriveren, vil delvis bli brukt til å fylle skriverhodet. Disse patronene skriver ut færre sider sammenliknet med påfølgende blekkpatroner.
Anmärkning: De bläckpatroner som först installeras i skrivaren kommer delvis att användas till att ladda skrivarhuvudet. Därför skriver de ut färre sidor jämfört med efterföljande bläckpatroner.

