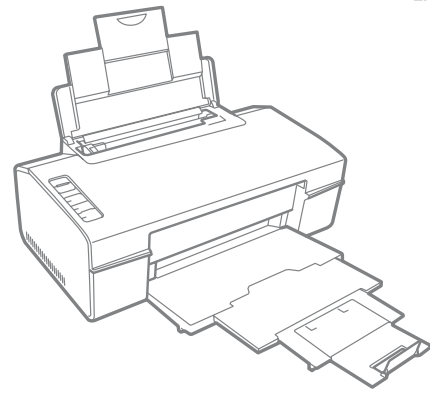


- RO Începeți aici
- BG Започнете оттук
- LV Sāciet šeit
- LT Pradėkite čia
- ET Alusta siit



Despachetare
Разопаковане
Atvēršana
Išpakavimas
Lahtipakkimine

1

Conținutul ambalajului poate varia în funcție de locație.

Съдържанието може да е различно според местоположението.

Saturs var atšķirties saistībā ar atrašanās vietas.

Pakuotės turinys gali skirtis priklausomai nuo šalies.

Sisu võib erineda sõltuvalt lokatsioonist.

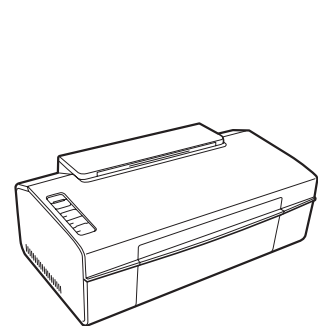
Nu deschideți cartușul cu cerneală decât atunci când sunteți pregătiți să-l instalați în imprimantă. Cartușul este introdus într-un ambalaj vidat, pentru a-l menține în stare de funcționare.

Не отваряйте пакета на мастилницата докато не сте готови да я поставите в принтера. Мастилницата е пакетирана във вакуумна опаковка, за да се поддържа надеждността.

Neatveriet tintes kasetnes iepakojumu, kamēr tā nav sagatavota uzstādīšanai printerī. Kasetne atrodas vakuumpakojumā, lai garantētu tās uzticamību.

Neatidarykite rašalo kasetės pakuotės, kol nebūsite pasirengę ją įdėti į spausdintuvą. Kasetė supakuota vakuuminėje pakuotėje, kad būtų kokybiška.

Ära ava tindikasseti pakki enne kui sa oled valmis seda printerisse installeerima. Kasset on pakitud vaakumis, et säilitada tema töökindlus.



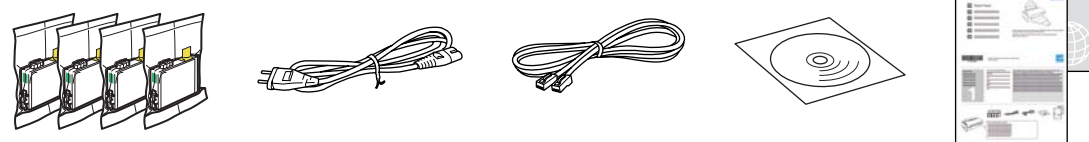
Îndepărtați toate materialele de protecție.

Отстранете всички предпазни материали.

Noņemiet visus aizsargmateriālus.

Nuimkite visas apsaugines medžiagas.

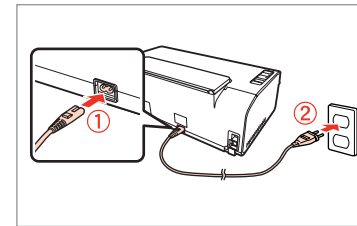
Eemalda kõik kattematerjalid.



Pornire
Включване
Ieslēgšana
Įjunkite
Sisselülitamine

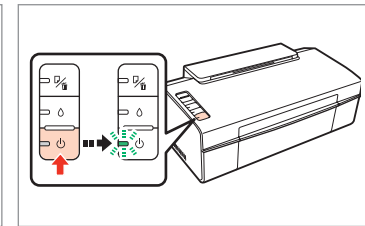
2

1



Conectați echipamentul și introduceți-l în priză.
Свържете кабела към принтера и го включете в контакта.
Pievienojiet un iespraudiet.
Prijunkite laidus ir įjunkite į maitinimą.
Ühenda ja lülita vooluvõrku.

2

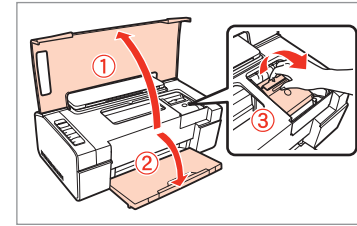


Porniți aparatul.
Включете принтера.
Ieslēdziet.
Įjunkite.
Lülita sisse.

Instalarea cartușelor cu cerneală
Поставяне на мастилниците
Tintes kasetņu uzstādīšana
Įdėkite rašalo kasetes
Tindikassetide installeerimine

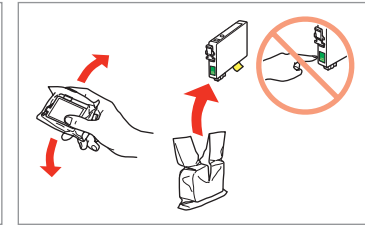
3

1



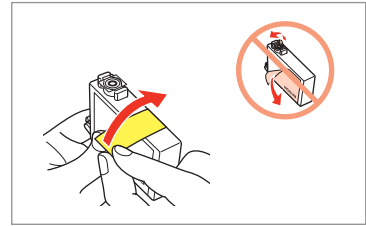
Deschideți.
Отворете капака.
Atveriet.
Atidarykite.
Ava.

2



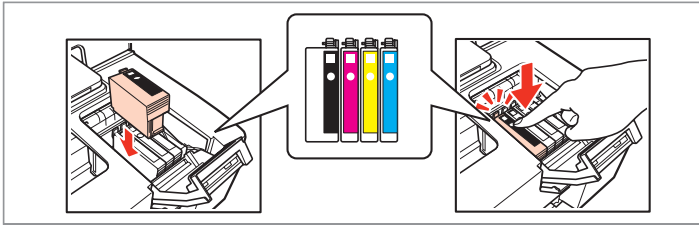
Scuturați și despachetați.
Разклатете и разопаковайте.
Sakratiet un atveriet.
Supurtykite ir išpakuokite.
Raputa ja paki lahti.

3



Îndepărtați banda galbenă.
Отстранете жълтата лента.
Noņemiet dzelteno lenti.
Nuplėskite geltoną etiketę.
Eemalda kollane teip.

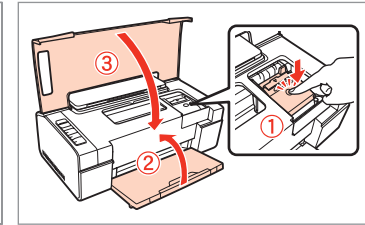
4



Instalați.
Поставете ги.
Uzstādiet.
Įdėkite.
Installeeri.

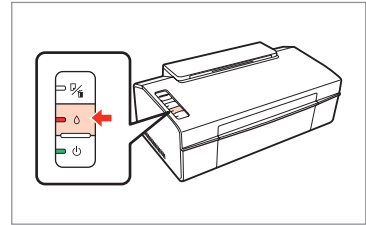
Apăsați (efectuați clic).
Натиснете (докато чуете щракване).
Nospiediet (līdz izdzirdiet klikšķi).
Paspauskite (užfiksuokite).
Vajuta (kliki).

5



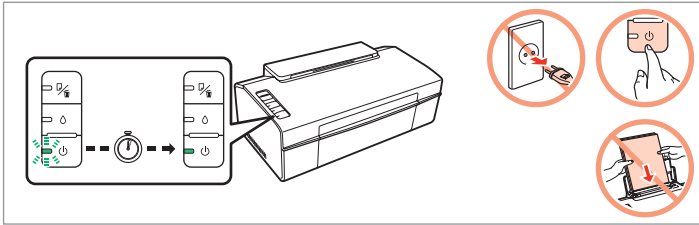
Închideți.
Затворете капака.
Aizveriet.
Uždarykite.
Sulge.

6



Apăsați.
Натиснете.
Nospiediet.
Paspauskite.
Vajuta.

7



⌚ Аșteptați circa 2,5 minute.
Изчакайте около 2,5 мин.
Uzgaidiet apmēram 2,5 min.
Palaukite apie 2,5 min.
Oota umbes 2,5 min.

Cartușele cu cerneală instalate primele în imprimanta dumneavoastră vor fi parțial folosite pentru încărcarea capului de tipărire. Aceste cartușe vor tipări mai puține pagini decât cartușele următoare.

Първоначално поставените мастилници на принтера ще бъдат отчасти използвани за зареждане на печатащата глава. Те ще отпечатат по-малко страници в сравнение със следващите мастилници.

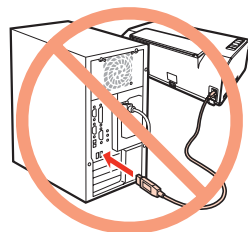
Sākotnēji uzstādītās tintes kasetnes jūsu printerī tiks daļēji izmantotas drukāšanas galviņas uzpildīšanai. Šīs kasetnes drukā mazāk lappušu salīdzinot ar šādām tintes kasetnēm.

Naujų į spausdintuvą įdėtų kasetčių rašalo dalis bus sunaudota užpildyti spausdinimo galvutę, todėl šiomis kasetėmis bus atspausdinta mažiau lapų nei tokiomis pat kitomis.

Algsest installeeritavaid printerikassette kasutatakse osaliselt prindipea laadimiseks. Nende kassetidega saab printida vähem lehti võrreldes järgmiste tindikassetidega.

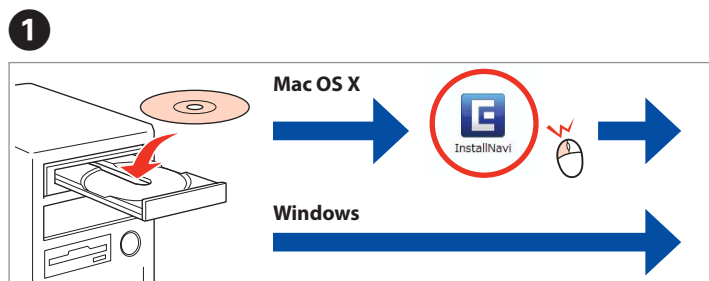
Instalarea programului
Инсталиране на софтуера
Programatūras uzstādīšana
Programinēs ierangos diegimas
Tarkvara installeerimine

4



Nu conectați cablul USB decât când vi se cere acest lucru.
Не свързвайте USB кабела докато не бъдете подканени да го направите.
Nepievienojiet USB vadu, janeesat saņēmis attiecīgos norādījumus.
Neprijunkite USB kabelio, kol nebus nurodyta.
Ära ühenda USB-kaablit enne kui kästud.

Dacă apare acest ecran, efectuați clic pe **Anulare**.
Ако се появи този екран, кликнете върху **Отказ**.
Ja parādās šāds ekrāns, klikšķiniet **Atcelt**.
Jei ekrane rodomas pranešimas, spustelēkiet **Atšaukti**.
Kui ilmub see aken, vajuta **Tühista**.



Introduceți.
Поставете компактдиска.
Ievietojiet.
Įkiškite.
Sisesta.

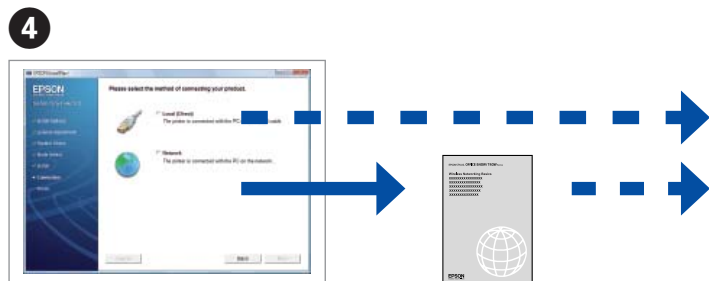
Windows: Ecranul de instalare lipsește? →
Windows: Не се появява екран за инсталиране? →
Windows: Nav instalācijas ekrāna? →
Windows: jei nėra diegimo rodinio? →
Windows: Puudub installatsiooniaken? →



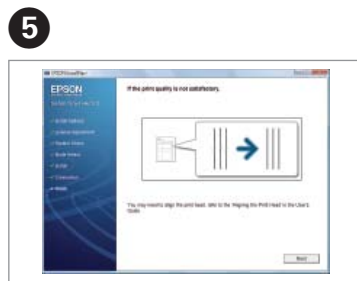
2
Selectați o limbă.
Изберете език.
Izvēlieties valodu.
Pasirinkite kalbą.
Valige keel.



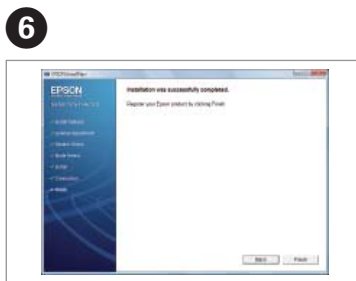
3
Urmați instrucțiunile.
Следвайте инструкциите.
Sekojiet instrukcijām.
Vadovaukites instrukcijomis.
Järgi instruksioone.



4
Selectați tipul de conexiune și urmați instrucțiunile.
Изберете типа на връзка и следвайте инструкциите.
Izvēlieties savienošanas veidu un sekojiet norādījumiem.
Pasirinkite ryšio tipą ir vadovaukites instrukcijomis.
Valige ühenduse tüüp ja järgige juhiseid.



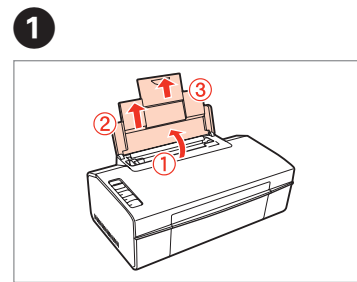
5
Verificați.
Проверете.
Pārbaudiet.
Patikrinkite.
Kontroll.



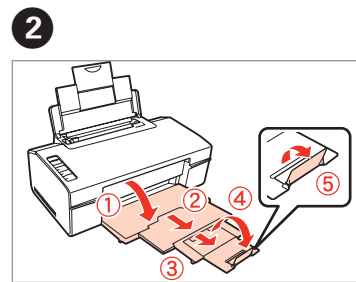
6
Instalarea s-a încheiat.
Инсталацията е завършена.
Instalācija pabeigta.
Diegimas baigtas.
Installeerimine lõpetatud.

Încarcă hârtie
Зареждане на хартия
Ielādē papīru
Popieriaus įdėjimas
Paberi laadimine

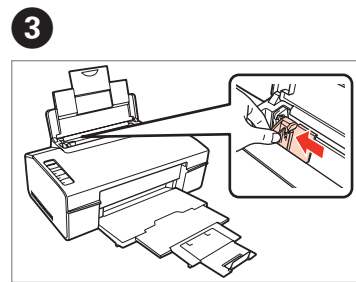
5



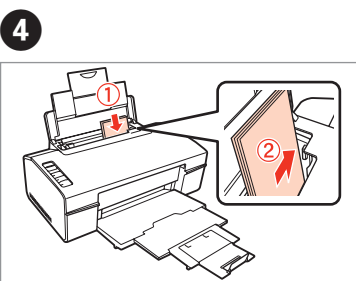
1
Deschideți.
Отворете.
Atveriet.
Atidarykite.
Ava.



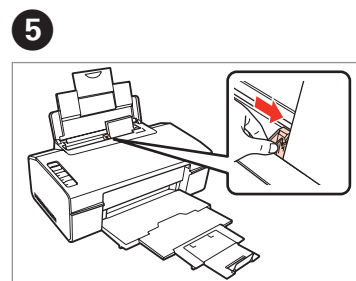
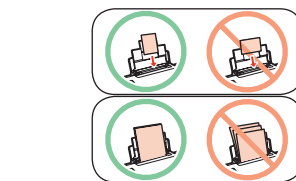
2
Deschideți și trageți spre exterior.
Отворете и издърпайте.
Atveriet un izvelciet ārā.
Atidarykite ir nulenkite.
Ava ja tōmba vālja.



3
Perforați și glisați.
Дръпнете и издърпайте.
Saspiediet un pastumiet.
Paimkite šūsnį ir įdėkite.
Vajuta ja lūkka.

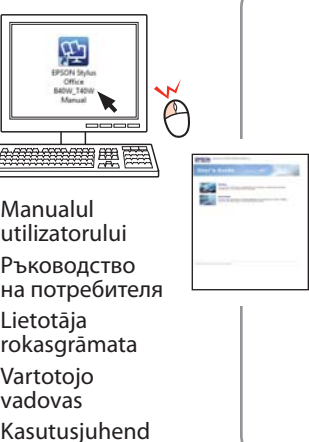


4
Încărcați hârtia cu partea imprimabilă orientată în sus.
Заредете хартията с лицето нагоре.
Ievietojiet papīru ar drukājamo pusi uz augšu.
Įdėkite popierių spausdinama puse aukštyr.
Laadi paber prinditav pool üleval.

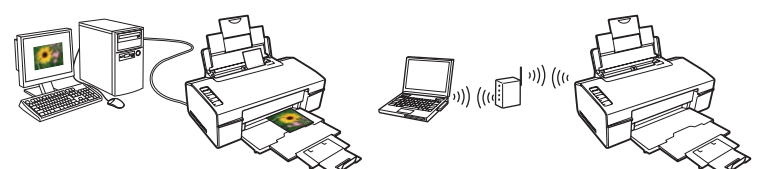


5
Montați.
Подравнете.
Pielāgojiet.
Išlygiuokite.
Sobita.

Obținerea de informații suplimentare
За повече информация
Saņemt sīkāku informāciju
Daugiau informacijos
Rohkem teavet



Manualul utilizatorului
Ръководство на потребителя
Lietotāja rokasgrāmata
Vartotojo vadovas
Kasutusjuhend



Tipărire/Rețea/Depanare și întreținere
Отпечатване/Работа в мрежа/Отстраняване на неизправности и поддръжка
Drukāšana/Tīklošana/Traucējummeklēšana un tehniskā apkope
Spausdinimas/Darbas tinkle/Trikčių šalinimas ir priežiūra
Printimine/Võrgundus/Vigadeparandus ja hooldus