

TR Buradan Başlayın
EL Ξεκινήστε εδώ
SL Začnite tukaj
HR Počnite ovdje
MK Почнете оттука
SR Započnite ovde

Paketi açma
Αφαίρεση
συσκευασίας
Odpiranje paketa
Отпакиравање
Распакивање

1

İçerik konuma göre değişebilir.

Τα περιεχόμενα ενδέχεται να διαφέρουν ανάλογα με τη θέση.

Vsebina se lahko razlikuje od kraja do kraja.

Sadržaj se može razlikovati ovisno o lokaciji.

Содржината може да е различна, според земјата.

Sadržaj zavisi od lokacije.

Yazıcıyı kurmaya hazır olana kadar mürekkep kartuşu paketini açmayın. Kartuş güvenilirliğinin muhafaza edilmesi için vakumla paketlenmiştir.

Μην ανοίγετε τη συσκευασία του δοχείου μελανιού, παρά μόνο όταν είστε έτοιμοι να το τοποθετήσετε στον εκτυπωτή. Το δοχείο είναι σφραγισμένο αεροστεγώς για να διατηρηθεί η αξιοπιστία του.

Ne odpirajte paketa s kartušo, dokler je niste pripravljeni namestiti v tiskalnik. Kartuša je vakuumsko pakirana za zagotavljanje kakovosti.

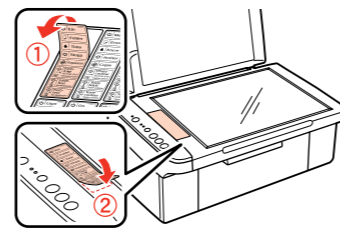
Nemojte otvarati pakiranje spremnika tinte dok ga ne budete spremni instalirati u pisač. Spremnik je u vakumiranom pakiranju radi očuvanja njegove pouzdanosti.

Не отворајте го пакувањето на касетата со мастило додека не сте подготвени да ја наместите во печатачот. Касетата е спакувана вакуумски за да се одржи нејзината исправност.

Ne otvarajte pakovanje kertridža dok ne budete spremni da ga stavite u štampač. Kertridž je hermetički zapakovan da bi se očuvala njegova pouzdanost.

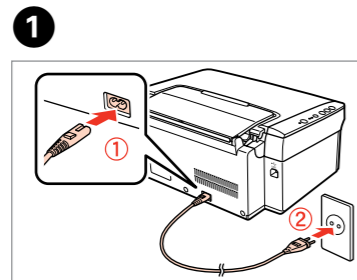


Tüm koruyucu malzemeyi çıkarın.
Αφαιρέστε όλα τα προστατευτικά υλικά.
Odstranite vso zaščito.
Uklonite sav zaštitni materijal.
Извадете ги сите заштитни материјали.
Uklonite sav zaštitni materijal.

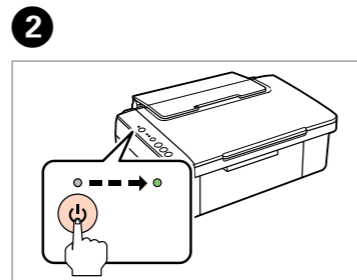


Açma
Ενεργοποίηση
Vklp
Uključivanje
Вклучување
Uključivanje

2



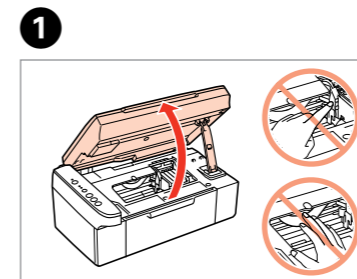
1
Bağlayın ve takın.
Συνδέστε τον εκτυπωτή.
Povežite in priklpote.
Spojite i priključite.
Поврзете и приклучете.
Uredaj povežite i uključite u struju.



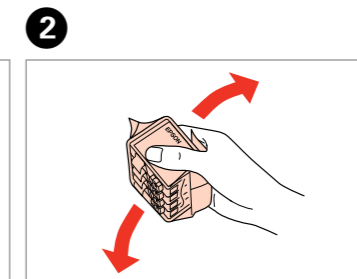
2
Açın.
Ενεργοποίηση.
Vključite.
Uključite.
Вклучете.
Uključite.

Mürekkep Kartuşlarını
Takma
Τοποθέτηση των
δοχείων μελανιού
Namestitev kartuş
Instaliranje spremnika
s tintom
Местење на касетите
со мастило
Postavljanje kertridža

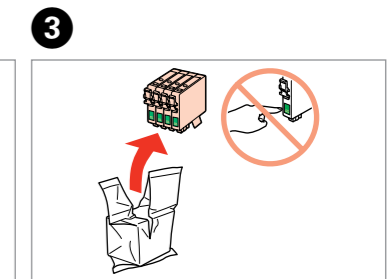
3



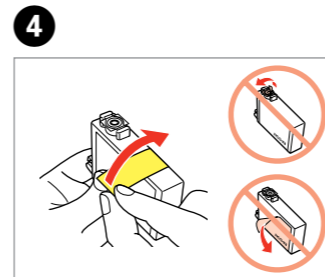
1
Aç.
Ανοίξτε.
Odpri.
Otvoriti.
Отворете.
Otvorite.



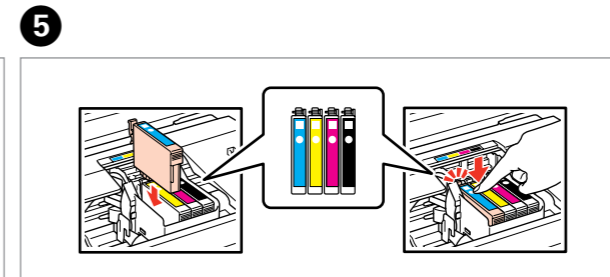
2
Salla.
Ανακινήστε.
Protresi.
Protresti.
Протресете.
Protresite.



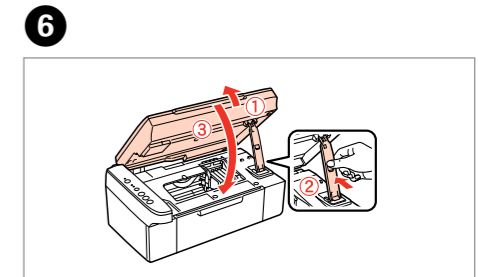
3
Aç.
Αφαιρέστε τη συσκευασία.
Odpri paket.
Отпакирати.
Протресете.
Распакујте.



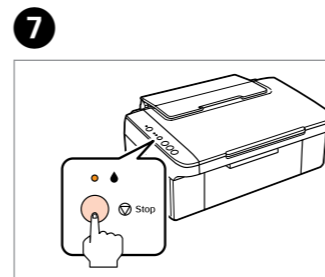
4
Sarı bandı çıkartın.
Αφαιρέστε την κίτρινη ταινία.
Odstrani rumen trak.
Uklonite žutu traku.
Извадете ја жолтата лента.
Uklonite žutu traku.



5
Kur.
Τοποθετήστε.
Namesti.
Instalirajte.
Наместете.
Postavite.



6
Kapat.
Κλείστε.
Zapri.
Zatvorite.
Затворете.
Zatvorite.



7
Basın.
Πιέστε.
Pritisni.
Pritisnite.
Притиснете.
Pritisnite.

Yazıcınıza ilk takılan mürekkep kartuşlarının bir kısmı yazdırma kafasını doldurmak için kullanılacaktır. Bu kartuşlar, sonraki mürekkep kartuşlarına göre daha az sayfa basacaktır.

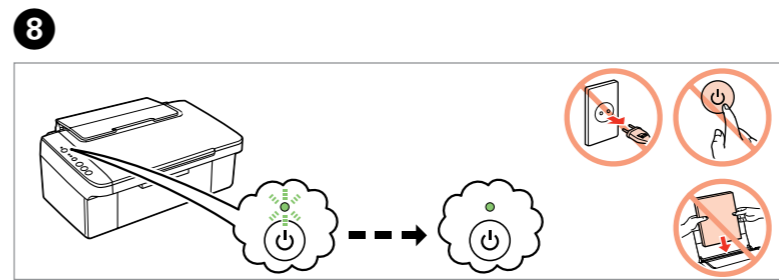
Τα δοχεία μελανιού που είναι ήδη εγκατεστημένα στον εκτυπωτή σας θα χρησιμοποιηθούν εν μέρει για την πλήρωση της κεφαλής εκτύπωσης. Αυτά τα δοχεία εκτυπώνουν λιγότερες σελίδες σε σχέση με τα επόμενα δοχεία μελανιού.

Kartuša s črnilom, ki je bila najprej nameščena v vaš tiskalnik bo delno uporabljena za polnjenje glave tiskalnika. Te kartuše natisnejo manj strani v primerjavi s kartušami, ki sledijo.

Spremnici s tintom koji su ranije instalirani u Vaš pisač biti će djelomično iskorišteni za punjenje ispisne glave. Ovim spremnicima će se ispisati manje stranica u usporedbi sa sljedećim spremnicima.

Првите касети за мастило во печатачот делумно ќе се искористат за полнење на главата за печатење. Овие касети печатат помалку страници во споредба со следните.

Prvi kertridži postavljeni u štampač biće delimično upotrebljeni za punjenje glave za štampaње. Ti kertridži će moći da odštampaju manje strana od kasnije stavljenih kertridža.



8
Yaklaşık 2 dk. Bekleyin.
Περιμένετε περίπου 2 λεπτά.
Ročakajte približno 2 minuti.
Čekajte oko 2 min.
Почекајте околу 2 мин.
Sačekajte oko 2 minuta.

