


RO Începeți aici

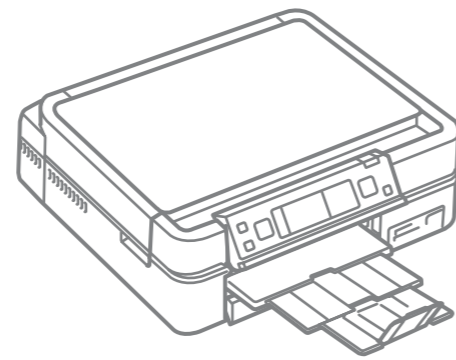
BG Започнете оттук

LV Sāciet šeit

LT Pradėkite čia

ET Alusta siit

 Avertismentele trebuie respectate întocmai pentru a evita vătămarea corporală.
Предупрежденията трябва да се съблюдават внимателно, за да се избегнат наранявания.
Sekojiēt šiem brīdinājumiem, lai izvairītos no miesas bojājumiem.
Siekiant išvengti sužalojimų reikia rūpestingai laikytis įspėjimų.
Vigastuste vältimiseks järgige kõiki hoiatusi.

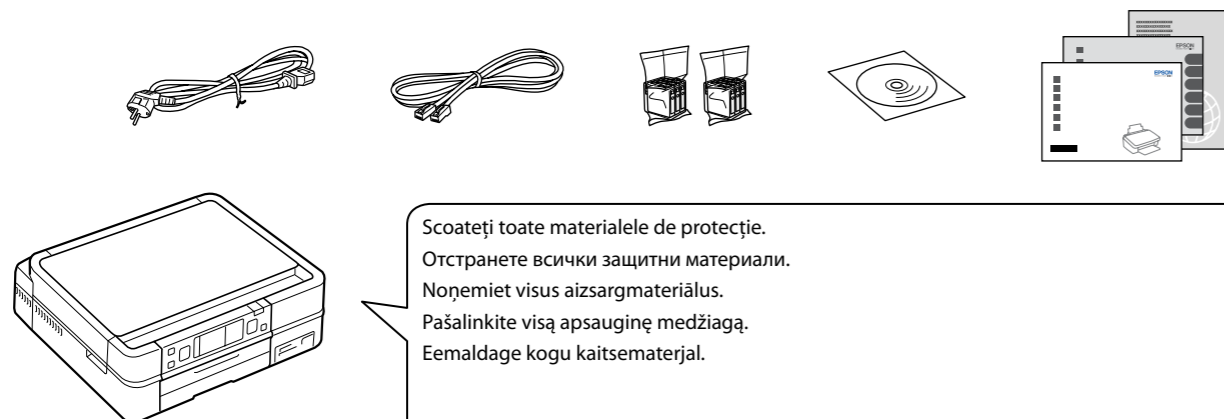


Despachetarea
Разопаковане
Izsaīņošana
Išpakavimas
Lahtipakkimine

1

Conținutul poate varia în funcție de zonă.
Съдържанието може да бъде различно в зависимост от региона.
Saturs var būt atšķirīgs atkarībā no valsts.
Turinys gali skirtis atsižvelgiant į regioną.
Sisu võib piirkonniti erineda.

Nu deschideți ambalajul cartușului de cerneală decât după ce sunteți gata să îl instalați în imprimantă. Cartușul este ambalat în vid pentru păstrarea fiabilității sale.
Не отваряйте опаковката на касетата с мастило, докато не сте готови да я поставите в принтера. За запазване на нейната надеждност касетата е вакуумно опакована.
Neatveriet tintes kasetnes iepakojumu pirms to nepieciešams ievietot printerī. Kasetne ir ievakuumēta, lai saglabātu tās kvalitāti.
Neatidarykite rašalo kasetės įpakavimą, kol nesate pasirengę įdėti jos į spausdintuvą. Kasetė įdėta į vakuuminę pakuotę tam, kad būtų išsaugotas jos patikimumas.
Ärge avage tindikasseti pakendit enne, kui olete valmis selle koheseks paigaldamiseks. Kassett on pakitud vaakumpakendis.

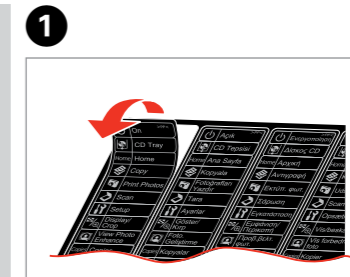


Scoateți toate materialele de protecție.
Отстранете всички защитни материали.
Noņemiet visus aizsargmateriālus.
Pašalinkite visą apsauginę medžiagą.
Eemaldage kogu kaitsematerjal.

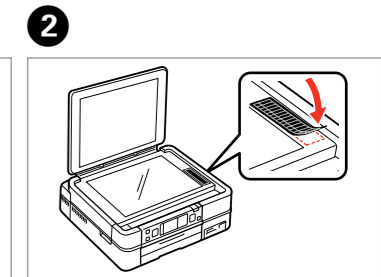
Atașarea
autocolantului
suplimentar de panou
Залепване на
допълнителен стикер
на панела
Paneļa papildu
uzlīmes uzstādīšana
Papildomo skydelio
lipduko užklįjvimas
Paneeli kleebise
paigaldamine

3

În funcție de zonă, este posibil ca autocolantele suplimentare să nu fie disponibile.
В зависимост от региона може и да няма допълнителни стикери.
Atkarībā no valsts, papildu uzlīmes var nebūt pieejamas.
Atsižvelgiant į regioną papildomų lipdukų gali nebūti.
Sõltuvalt asukohast ei pruugi kleebised saadaval olla.



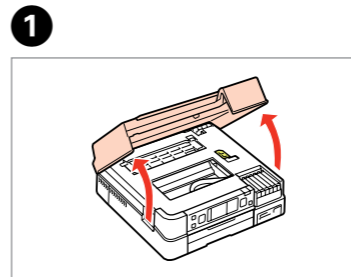
Desprindeți.
Отлепете.
Noņemiet.
Atklijuokite.
Tõmmake ära.



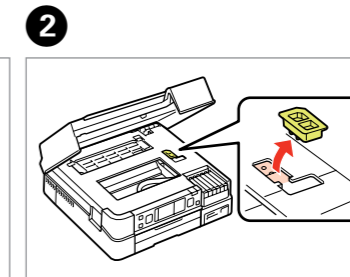
Lipiți.
Залепете.
Uzlimējiet.
Priklijuokite.
Kleepige.

Pornirea
Включване
Ieslēgšana
Įjungimas
Sisselülitamine

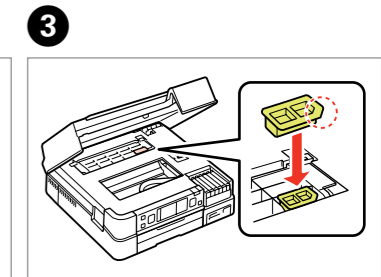
3



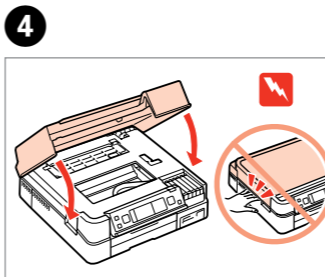
Deschideți.
Отворете.
Atveriet.
Atidarykite.
Avage.



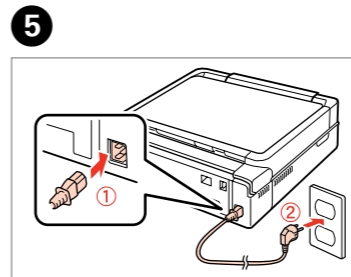
Scoateți.
Извадете.
Izņemiet.
Nuimkite.
Eemaldage.



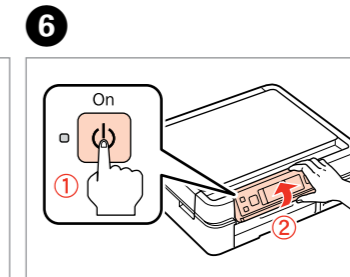
Instalați.
Поставете.
Uzstādiet.
Įdėkite.
Paigaldage.



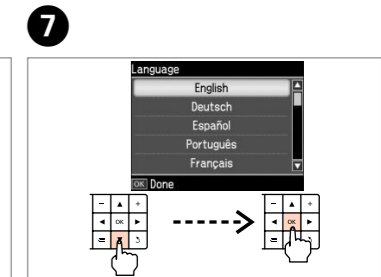
Închideți.
Затворете.
Aizveriet.
Uždarykite.
Sulgege.



Conectați și introduceți în priză.
Свържете мрежовия кабел.
Pievienojiet un pieslēdziet elektrībai.
Prijunkite ir įjunkite.
Ühendage.



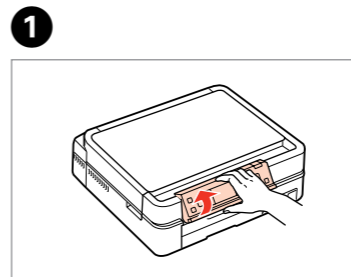
Deschideți și ridicati.
Включете и повдигнете.
Ieslēdziet un paceliet.
Įjunkite ir pakelkite.
Lülitage sisse ja tõstke.



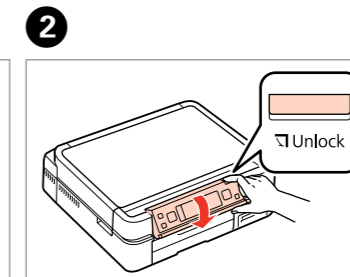
Selectați o limbă.
Изберете език.
Izvēlieties valodu.
Pasirinkite kalbą.
Valige keel.

Reglarea unghiului
panoului
Регулиране на ъгъла
на панела
Paneļa leņķa
pielāgošana
Skydo kampo
regulјavimas
Paneeli nurga
regulјeerimine

4



Ridicati manual.
Повдигнете ръчно.
Manuāli paceliet.
Pakelkite rankomis.
Tõstke käsitsi.



Apřasați pe **Unlock** pentru a coborî.
Натиснете **Unlock**, за да свалите.
Nospiediet **Unlock**, lai nolaistu uz leju.
Norēdami nuleisti, spauskite **Unlock**.
Allalaskmiseks vajutage **Unlock**.

Instalarea cartușelor de cerneală

Поставяне на касетите с мастило

Tintes kasetņu ievietošana

Rašalo kasečių įdėjimas

Tindikassettide paigaldamine

5

Pentru configurarea inițială, trebuie să utilizați cartușele de cerneală primite cu această imprimantă.

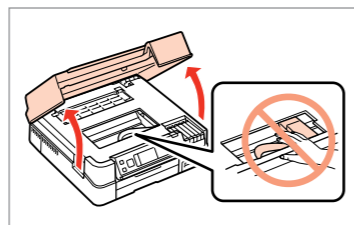
Не забравяйте да използвате за първоначалната настройка касетите с мастило, които са получени с този принтер.

Sākotnējai iestatīšanai, pārlicinieties, ka izmantojat tintes kasetnes, kas nāca komplektācijā ar šo printeri.

Pradinei šarankai naudokite su spausdintuvu pateiktas rašalo kasetes.

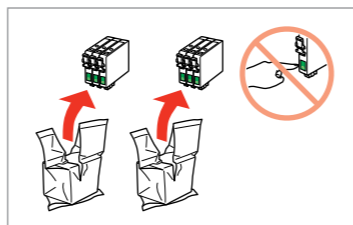
Esialgseel seadistamisel veenduge, et kasutate antud printeriga kaasasoleivad tindikassette.

1



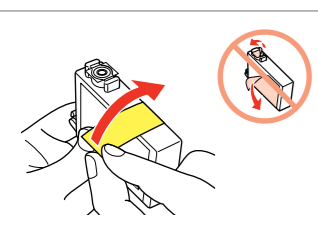
Deschideți.
Отворете.
Atveriet.
Atidarykite.
Avage.

2



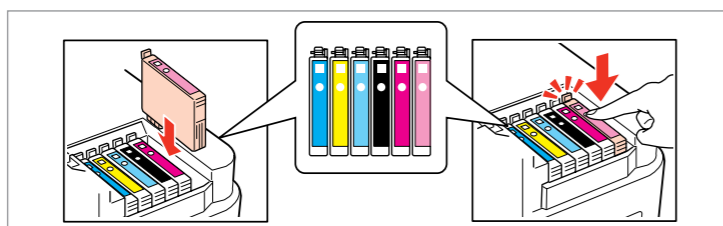
Desfaceți.
Разопакувайте.
Izšaiņojiet.
Išpakuokite.
Eemaldage pakend.

3



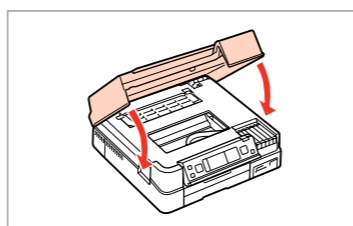
Scoateți banda galbenă.
Отстранете жълтата лепенка.
Noņemiet dzelteno lenti.
Nuimkite geltoną juostelę.
Eemaldage kollane teip.

4



Instalați.
Поставяте.
Uzstādiet.
Įdėkite.
Paigaldage.

5



Apăsați (clic).
Натиснете (докато щракне).
Nospiediet (atskan klikšķis).
Spustelėkite (spust.).
Vajutage (klōpsuga).

Închideți.
Затворете.
Uždarykite.
Sulgege.

6



Аșteptați.
Изчакайте.
Uzgaidiet.
Palaukite.
Oodake.

Cartușele de cerneală vor fi utilizate parțial pentru încărcarea capului de imprimare. Aceste cartușe pot avea o capacitate mai redusă de imprimare comparativ cu următoarele cartușe ce vor fi utilizate.

Първоначално поставените касети с мастило ще бъдат използвани частично за зареждане на печатащата глава. С тези касети могат да се отпечатват по-малко страници в сравнение със следващите касети с мастило.

Sākotnējās tintes kasetnes tiks daļēji izmantotas drukas galviņas uzlādē. Šīs tintes kasetnes kalpos visu tām paredzēto darbmužu.

Į šį produktą įdėtos pradinės rašalo kasetės bus iš dalies panaudotos spausdinimo galvutėms užpildyti. Naudojant šias kasetes, atspausdinsite mažiau lapų, lyginant su vėlesnėmis rašalo kasetėmis.

Printerisse algselt paigaldatud tindikassette kasutatakse osaliselt prindipea laadimiseks. Need kassetid võivad printida vähem lehekülgi kui pärastised tindikassetid.

Instalarea software-ului

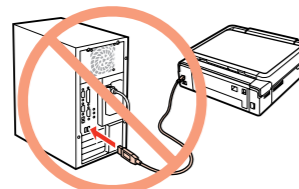
Инсталиране на софтуера

Programatūras uzstādīšana

Programinės įrangos diegimas

Tarkvara installimine

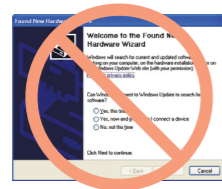
6



Nu conectați cablul USB până când nu vi se solicită acest lucru.
Не свързвайте USB кабела, докато не получите инструкции за това.
Nepieslēdziet USB kabeli, iekams tas netiek norādīts.

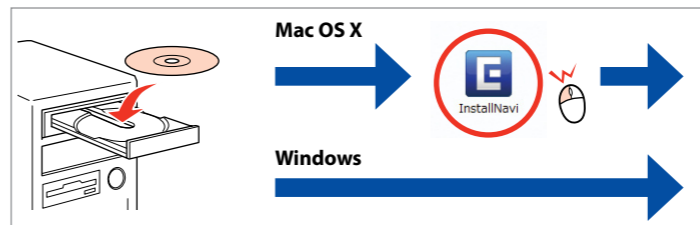
Nejunkte USB kabelio, kol jūsų neprašys.

Ärge ühendage USB-kaablit enne, kui olete saanud sellekohase juhise.



Dacă apare acest ecran, faceți clic pe **Cancel (revocare)**.
Ако се появи този екран, кликнете върху **Cancel (Отмяна)**.
Ja parādās šis ekrāns, uzklikšīniet uz **Cancel (Atcelt)**.
Jei atsirās šis langas, paspauskite **Cancel (atšaukti)**.
Kui ilmub see ekraan, klõpsake **Cancel (Tühista)**.

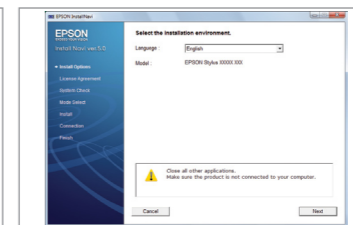
1



Introduceți.
Поставяте.
Ievietojiet.
Įdėkite.
Sisestage.

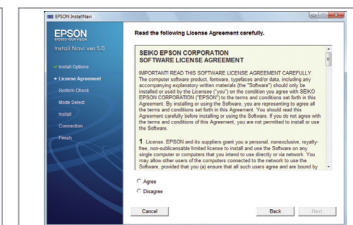
Windows: Niciun ecran de instalare? →
Windows: Няма екран за инсталация? →
Windows: Nav redzams instalēšanas ekrāns? →
Windows: Nēra diegimo langos? →
Windows: installikuva ei ilmu? →

2



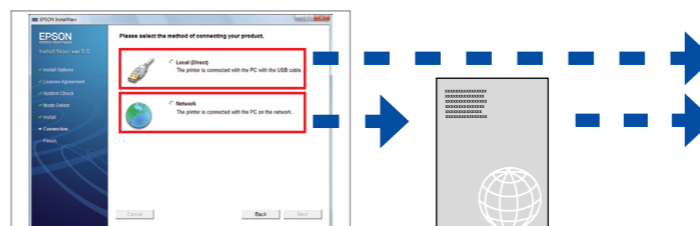
Selectați o limbă.
Изберете език.
Izvēlieties valodu.
Pasirinkite kalbą.
Valige keel.

3



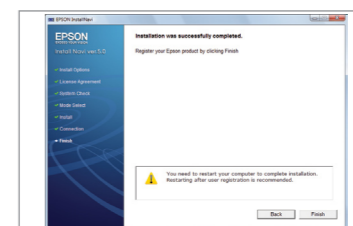
Urmați instrucțiunile.
Следвайте инструкциите.
Sekojiet instrukcijām.
Vykdykite instrukcijas.
Järgige juhiseid.

4



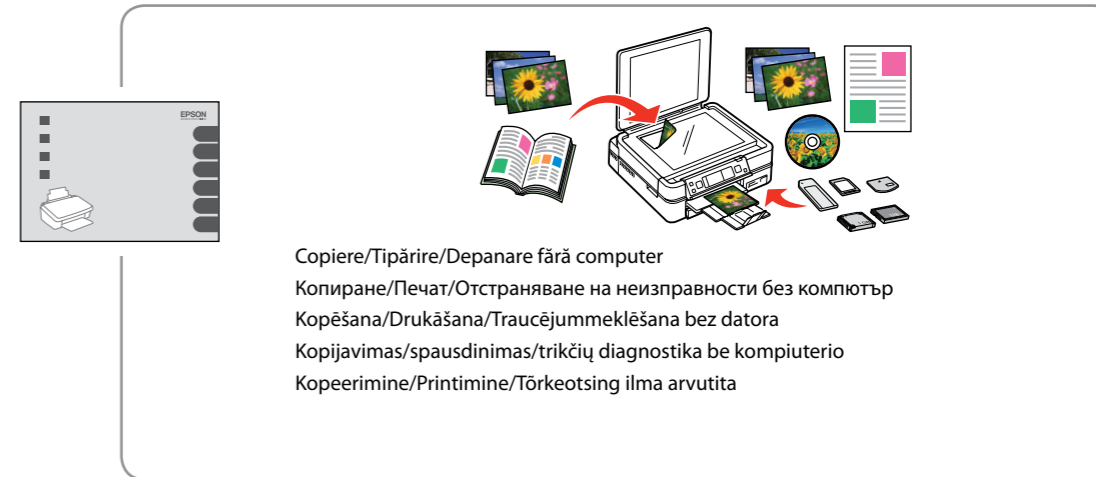
Selectați un tip de conexiune și urmați instrucțiunile.
Изберете типа на свързване и следвайте инструкциите.
Izvēlieties savienojuma veidu un ievērojiet norādījumus.
Pasirinkite ryšio tipą ir vadovaukitės nurodymais.
Valige ühenduse tüüp ja järgige juhitoõre.

5

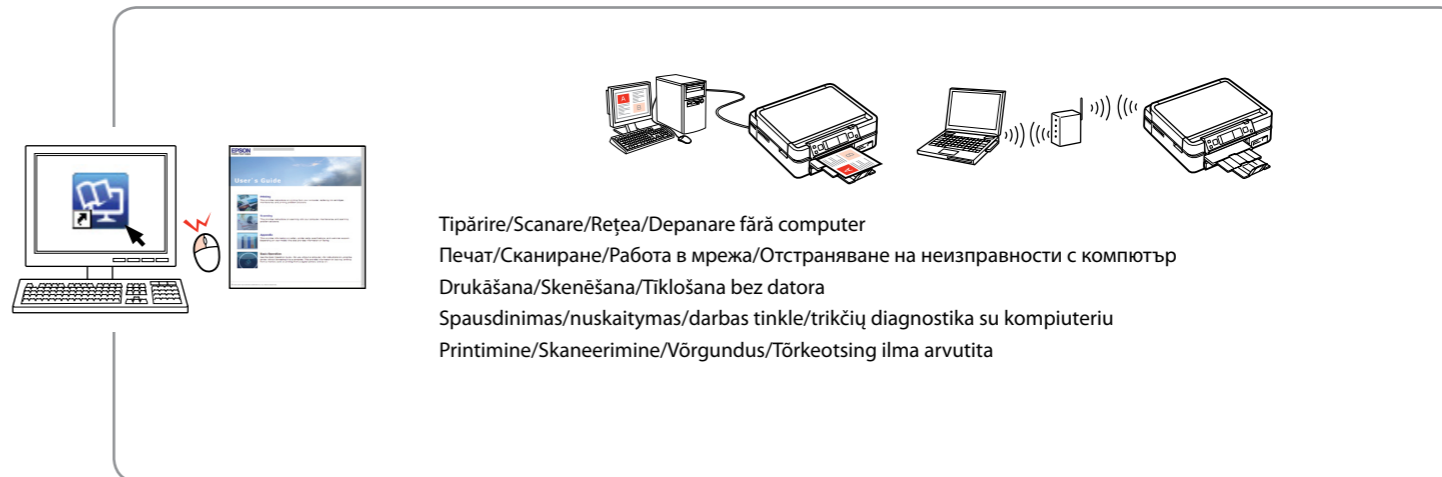


Instalare finalizată.
Инсталацията е завършена.
Instalācija pabeigta.
Diegimas baigtas.
Installimine on lõpetatud.

Cum se obțin mai multe informații
Получаване на повече информация
Kā iegūt plašāku informāciju
Kaip gauti daugiau informacijos
Lisateabe saamine



Copiere/Tipărire/Depanare fără computer
Копиране/Печат/Отстраняване на неизправности без компютър
Korēšana/Drukāšana/Traucējumklēšana bez datora
Korijavimas/spausdinimas/trikčių diagnostika be kompiuterio
Kopeerimine/Printimine/Tõrkeotsing ilma arvutita



Tipărire/Scanare/Rețea/Depanare fără computer
Печат/Сканиране/Работа в мрежа/Отстраняване на неизправности с компютър
Drukāšana/Skenēšana/Tīklošana bez datora
Spausdinimas/nuskaitymas/darbas tinkle/trikčių diagnostika su kompiuteriu
Printimine/Skaneerimine/Võrgundus/Tõrkeotsing ilma arvutita