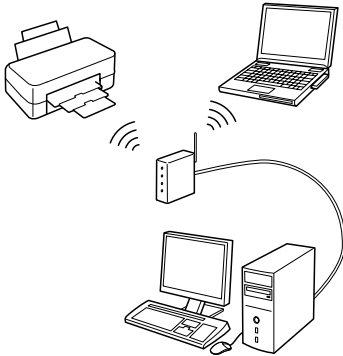


مقدمات اتصال به شبکه بیسیم

این دفترچه راهنما به شما در تنظیم اتصال بیسیم بین چاپگر خود و رایانه ها کمک می کند. در صورتیکه بخواهید از سایر اتصالات شبکه از قبیل شبکه محلی سیم دار یا حالت Ad Hoc کمک بگیرید. به راهنمای کاربر آنلاین "راهنمای شبکه" مراجعه نمایید.



اتصال شبکه بیسیم

با استفاده از نقطه دستیابی (مثلاً مسیریاب بیسیم)، رایانه ها و چاپگرها بصورت بیسیم می توانند ارتباط برقرار نمایند.

تنظیم نقاط بررسی

قبل از اقدام به تنظیم بیسیم، بررسی نمایید که نقطه دستیابی (یا مسیریاب بیسیم) روشن باشد.

نکته 1. هشدار دیوار آتش

دیوار آتش یا نرم افزار ضد جاسوسی ممکن است در طول نصب هشدارهایی را نمایش دهند. برای امکان انجام پیکربندی های شبکه برای EpsonNet EasyInstall استثناء قائل شوید.

برای Windows XP Service Pack 2 یا نسخه های جدیدتر

تأیید کنید که ناشر، SEIKO EPSON است و سپس روی **Unblock** کلیک کنید.

برای Mac OS X 10.5.1 یا نسخه های جدیدتر

برای امکان دسترسی به EpsonNet EasyInstall، دیوار آتش برنامه را تنظیم کنید.

نکته 2. انتخاب یک روش اتصال

شما نیاز به اتصال (سیم دار) اینترنت در طول نصب دارید.

روش اول یا دوم را بسته به محیط خود انتخاب کنید و سپس روی **Next** کلیک کنید.



استفاده از SES یا WPS (تنظیم خودکار بیسیم)

برای استفاده از SES یا WPS، باید توسط نقطه دستیابی (یا مسیریاب بیسیم) پشتیبانی شوند. بدون اتصال کابل اترنت مراحل زیر را کامل کنید.

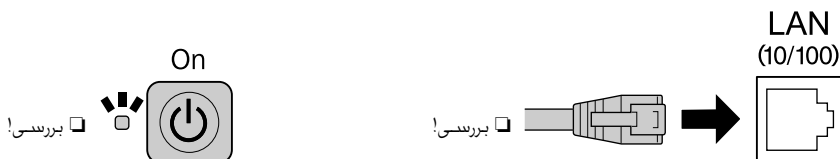
1. سومین روش را انتخاب کنید.
 2. SES یا WPS را در نقطه دستیابی فعال کنید.
 3. دکمه WiFi را به مدت سه ثانیه فشار داده و نگه دارید و بعد از این مدت آن را رها سازید. بررسی کنید که هر دو چراغ LED متناوباً چشمک بزنند.
 4. بعد از اینکه بررسی کردید تنظیم خودکار بیسیم انجام شده و هر دو چراغ LED روشن هستند، بر روی **Next** کلیک کنید.
- زمانیکه تنظیمات بیسیم را انجام دادید، چاپگری را انتخاب کنید و به نکته 8 بروید.

نکته 3. اتصال یک کابل اترنت

به نقطه دستیابی (یا مسیریاب بیسیم) وصل شوید یا رایانه خود را با استفاده از کابل اترنت به چاپگر وصل کنید.

بررسی کنید که کابل اترنت در درگاه اترنت زده شده باشد.

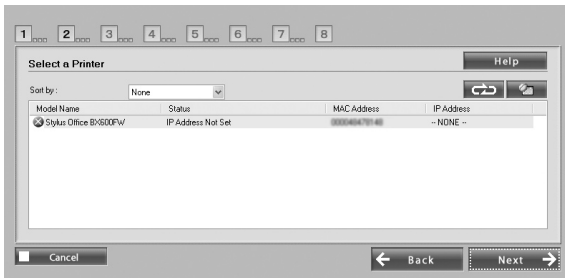
بررسی کنید که چاپگر روشن باشد.



نکته 4. انتخاب یک چاپگر

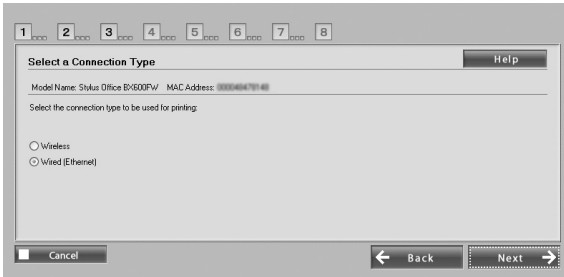
نرم افزار جستجو می کند و چاپگرها را روی شبکه نمایش می دهد. چاپگر خود را انتخاب کنید.

برای نوسازی لیست چاپگر، روی **Refresh** کلیک کنید.



نکته 5. انتخاب نوع اتصال

Wireless را انتخاب و سپس روی Next کلیک کنید.

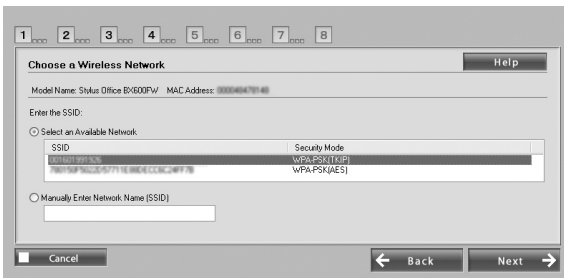


نکته 6. انتخاب یک شبکه بیسیم

این نرم افزار، شبکه های موجود را نمایش می دهد.

SSID یکسانی (نام شبکه) که برای نقطه دستیابی (یا مسیریاب بیسیم) خود استفاده می کنید را انتخاب کنید.

در صورتیکه نقطه دستیابی در حالت پنهان باشد، SSID را مستقیماً وارد کنید.



نکته 7. تنظیمات امنیتی WEP/WPA

کلید WEP یا عبارت WPA یکسانی که برای نقطه دستیابی (یا مسیریاب بیسیم) خود استفاده می کنید را وارد کنید. هر دو به کوچک بزرگی حروف حساس هستند. مقادیری که برای نقطه دستیابی خود استفاده می کنید را وارد کنید.

برای دستیابی به این تنظیمات، به دفترچه راهنمایی که همراه با نقطه دستیابی (یا مسیریاب بیسیم) ارائه شده است مراجعه نمایید.

نکته 8. وضعیت آدرس IP فعلی

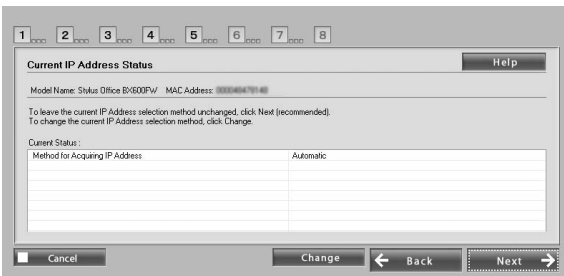
بررسی کنید که **Method for Acquiring IP Address** روی خودکار تنظیم شود.

در صورتیکه بخواهید بصورت دستی یک آدرس IP منحصری فردی را

اختصاص دهید، روی **Change**

کلیک کنید و سپس آدرس IP.

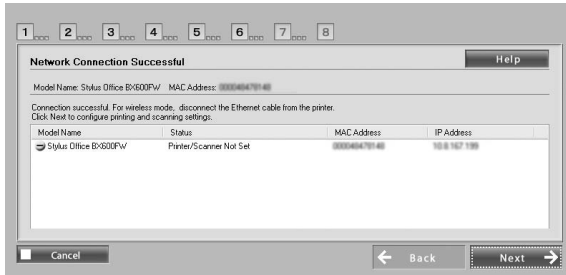
ماسک زیر شبکه، و دروازه پیش فرض را وارد کنید.



نکته 9. خارج کردن کابل اترنت

هنگامی که پیام خارج کردن کابل اترنت نمایش داده شد کابل اترنت را خارج کنید.

نکته 10. تأیید تکمیل تنظیمات



زمانیکه تنظیمات اتصال شبکه با موفقیت انجام شود، نشانگر زرد یا سبز رنگی نمایش داده می شود.

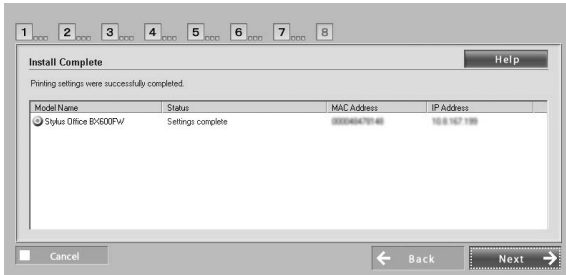
زمانیکه تنظیمات اتصال شبکه ناموفق باشد، نشانگر قرمز نمایش داده می شود.

همه نکات را بررسی کنید یا به قسمت عیب یابی مراجعه نمایید و سپس تنظیمات را بازنشانی نمایید.

نکته 11. افزودن چاپگر (برای Mac)

بعد از تنظیم اتصال شبکه، EasyInstall بسته می شود. سپس می توانید چاپگر را از امکانات تنظیم چاپگر اضافه نمایید.

نکته 12. تکمیل نصب (برای Windows)



زمانیکه تنظیمات چاپگر کامل می شود، نشانگر سبز نمایش داده می شود.

عیب یابی

چاپگر به شبکه وصل نمی شود

- بررسی کنید که چاپگر روشن باشد.
- بررسی کنید که کابل برق به چاپگر و پریز برق وصل شده باشد.
- بررسی کنید که کابل اترنت به چاپگر و مسیریاب وصل باشد.

چاپگر را در شبکه نمی توان یافت

- نرم افزار دیوار آتش یا ضد جاسوسی ممکن است EpsonNet EasyInstall را مسدود کرده باشند. برای امکان انجام پیکربندی های شبکه برای EpsonNet EasyInstall استثناء قائل شوید.
- در صورتیکه محدودیت دسترسی روی نقطه دستیابی (یا مسیریاب بیسیم) تنظیم شده باشد، آدرس کنترل دسترسی رسانه (MAC) چاپگر یا آدرس IP را در نقطه دستیابی ثبت کنید. با فشار دادن دکمه  آدرس MAC روی صفحه وضعیت شبکه را بررسی کنید.

با استفاده از شبکه محلی بیسیم ارتباط برقرار نمی شود

- بررسی کنید که چاپگر روشن باشد.
- بررسی کنید که نقطه دستیابی (یا مسیریاب بیسیم) روشن باشد.
- بعد از انجام تنظیمات شبکه، بررسی کنید کابل اترنت از چاپگر جدا شود.
- بررسی کنید که SSID (نام شبکه) استفاده شده در نقطه دستیابی بدرستی انتخاب یا وارد شده باشد.
- کلید WEP یا عبارت WPA نسبت به کوچک بزرگی حروف حساس هستند. بررسی کنید که کلید WEP یا عبارت WPA بدرستی وارد شده باشند.
- چاپگر را به نقطه دستیابی نزدیکتر کنید یا آنتن خارجی نقطه دستیابی را تنظیم کنید.
- تداخل امواج رادیویی سایر دستگاه های بیسیم ممکن است باعث قطع اتصال بیسیم شود. بررسی کنید که سایر دستگاه های بیسیم مجاور خاموش باشند.

چراغ های LED و دکمه ها

چراغ های LED روی چاپگر وضعیت ارتباط شبکه را نشان می دهند. برای اطلاع از جزئیات بیشتر به راهنمای شبکه آنلاین مراجعه کنید.

وضعیت		علامت
		بیسیم
		سیم دار
در حال گرم شدن		■ (نارنجی) ■ (سبز) متناوباً چشمک می زنند
قطع اتصال		□ (نارنجی) □ (سبز)
برقراری اتصال		□ (نارنجی) ■ (سبز) ■ (نارنجی) □ (سبز)
در حال اتصال به شبکه		□ (نارنجی) ■ (سبز) ■ (نارنجی) ■ (سبز)
تنظیم خودکار بیسیم در جریان است		■ (نارنجی) ■ (سبز) متناوباً چشمک می زنند PIN همزمان چشمک می زنند
تنظیم خودکار بیسیم انجام شد		■ (نارنجی) ■ (سبز)* ¹
خطای تنظیم خودکار بیسیم		■ (نارنجی) □ (سبز)
خطای تنظیم خودکار بیسیم (بدون تنظیم آدرس IP)		■ (نارنجی) □ (سبز)* ¹

□ = خاموش. ■ = روشن. ■■ = در حال چشمک زدن
*1 چراغ وضعیت شبکه (نارنجی) بعد از پنج دقیقه خاموش می شود.

دکمه های شبکه	
WiFi	برای انجام روش آسان تنظیمات شبکه محلی بیسیم این دکمه را به مدت سه ثانیه فشار داده و نگه دارید.
	برای برطرف نمودن خطای روش آسان تنظیمات شبکه محلی بیسیم این دکمه را فشار دهید.
	برای مقاداردهی اولیه تنظیمات شبکه این دکمه را به مدت 10 ثانیه فشار داده و نگه دارید.
	برای چاپ صفحه وضعیت شبکه این دکمه را فشار دهید.
WiFi +	هنگام پایین نگه داشتن دکمه WiFi. دکمه  را حدوداً سه ثانیه فشار داده و نگه دارید تا روش آسان تنظیمات شبکه محلی بیسیم در حالت WPS PIN انجام شود.

درباره مجوز نرم افزار آزاد

علاوه بر حقوق برنامه نرم افزار متعلق به شرکت Seiko Epson Corporation. این محصول همچنین دارای نرم افزار آزاد می باشد. برای دستیابی به لیستی از نرم افزار آزاد و شرایط مجوز نرم افزاری مربوط به این چاپگر به "شرایط مجوز نرم افزار آزاد" در راهنمای کاربر آنلاین مراجعه کنید.