

DA Start her
FI Aloita tästä
NO Start her
SV Starta här



Copyright © 2009 Seiko Epson Corporation. All rights reserved.
Printed in XXXXXX

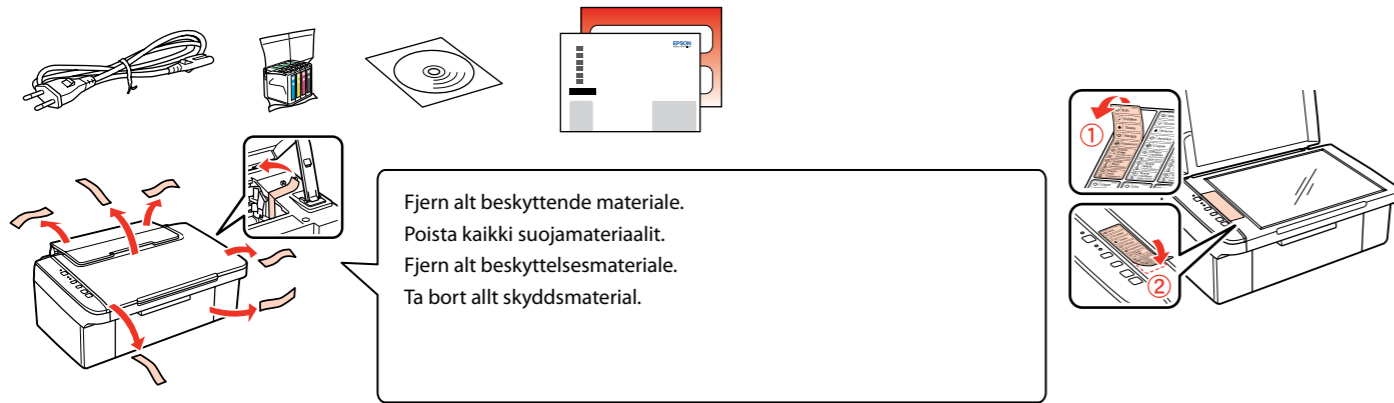


Udpakning
Pakkauksen poisto
Pakke ut
Uppackning

1

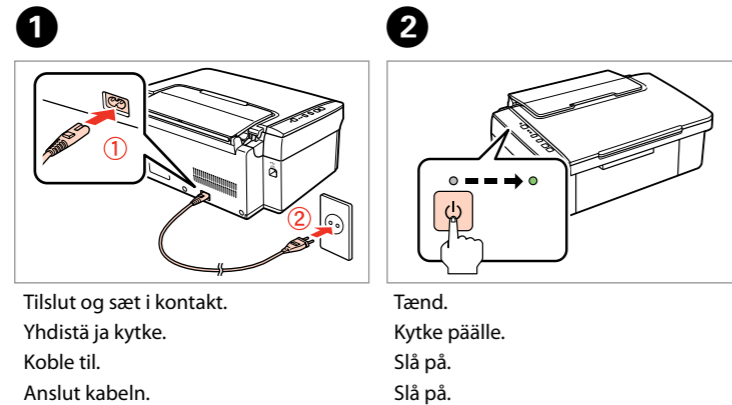
Indholdet varierer afhængig af land.
Sisältö voi vaihdella paikan mukaan.
Innholdet kan variere fra sted til sted.
Innehållet kan variera beroende på plats.

Åbn ikke pakken med blækpatronen, før du er klar til at installere den i printeren. Patronen er vakuumpakket for at bevare dens funktionssikkerhed. Ålää avaa värikasettia, ennen kuin olet valmis asentamaan sen tulostimeen. Kasetti on tyhjöpakattu sen luotettavuuden säilyttämiseksi. Du må ikke åpne pakken med blekkpatronen før du er klar til å montere den i skriveren. Pakken med blekkpatronen er vakuumpakket for å bevare patronen. Öppna inte bläckpatronens förpackning förrän du är redo att montera den i skrivaren. Patronen är vakuumpackad för att bevara tillförlitligheten.



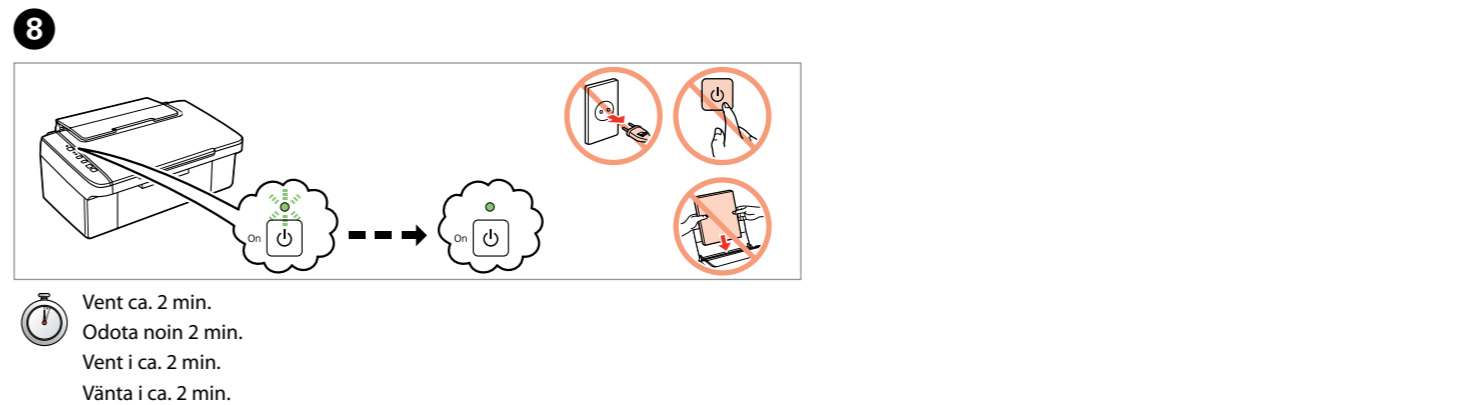
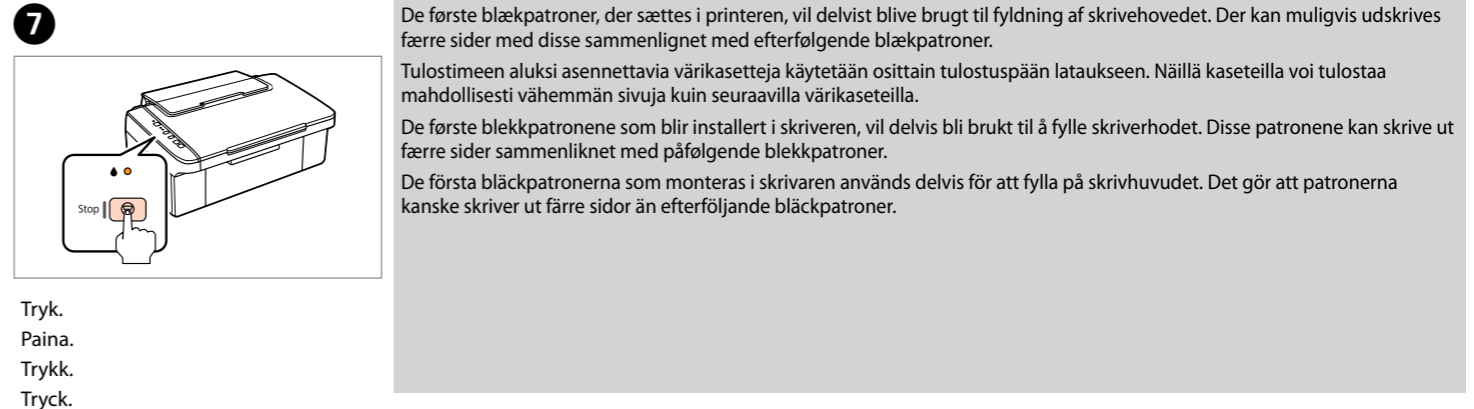
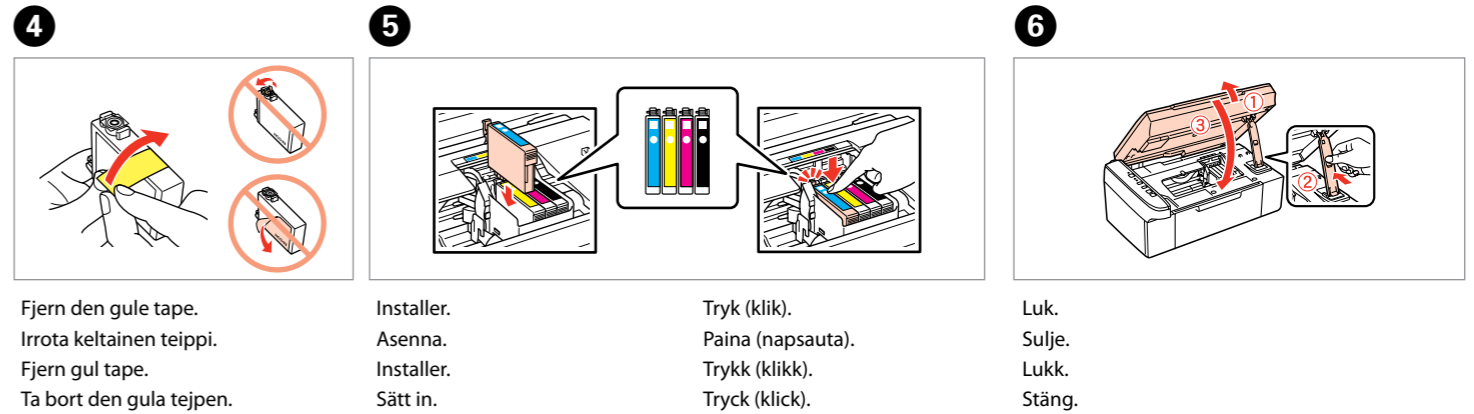
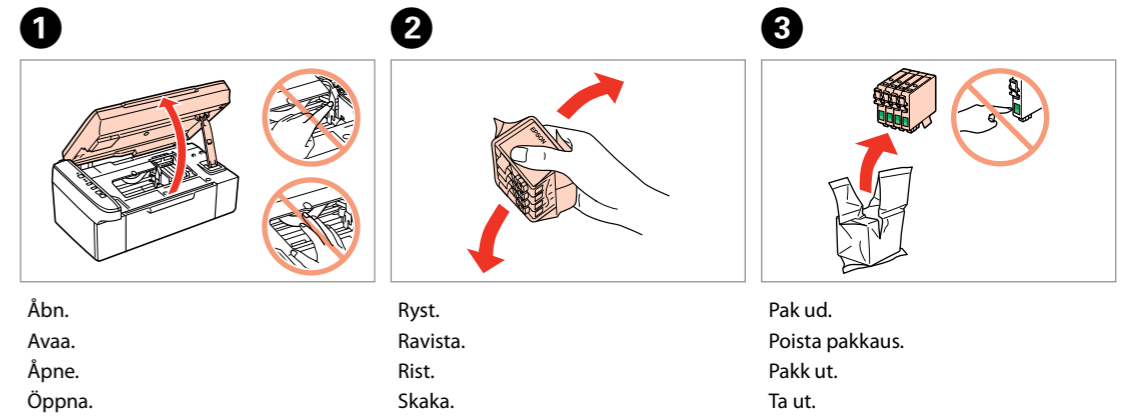
Tænd
Päällekytkentä
Slå på
Slå på strömmen

2



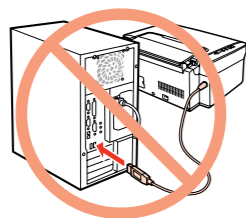
Installation af
blækpatroner
Värikasettien asennus
Installere
blekkpatronene
Montera
bläckpatronerna

3

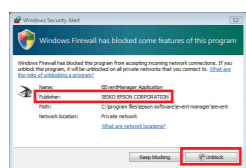


Installation af software
Ohjelmiston asennus
Installere programvaren
Installera programvaran

4

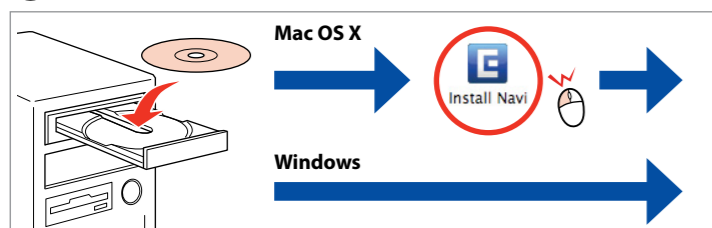


Du må ikke tilslutte USB-kablet før du bliver bedt om det.
Älä kytke USB-kaapelia, ennen kuin saat kehotuksen tehdä niin.
Ikke koble til USB-kabelen før du blir bedt om å gjøre det.
Anslut inte USB-kabeln förrän du uppmanas att göra det.



Hvis firewall-alarmen vises, skal du kontrollere, at Epson er udgiveren og derefter tillade adgang for Epson-programmer.
Jos näyttöön tulee hälytys palomuurista, vahvista, että julkaisija on Epson. Salli sitten pääsy Epson-sovelluksille.
Hvis brannmurvarselet vises, kontrollerer du at utgiveren er Epson, og deretter gir du tilgang for Epson-programmer.
Kontrollera att utgivaren är Epson och tillåt sedan att Epson-program får åtkomst om en brandväggsvarning visas.

1

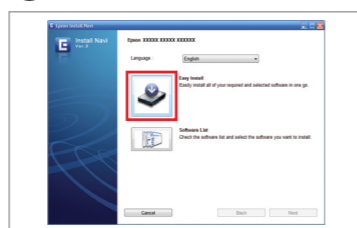


Sæt i.
Aseta.
Sett inn.
Sätt in.

Windows: Intet installationskærbillede? →
Windows: Ei asennusnäyttöä? →
Windows: Intet installeringskærbillede? →
Windows: Ingen installationskærm? →

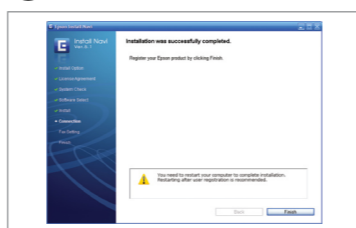


2



Klik.
Napsauta.
Klikk.
Klicka.

3



Følg vejledningen.
Noudata ohjeita.
Følg instruksjonene.
Följ instruktionerna.

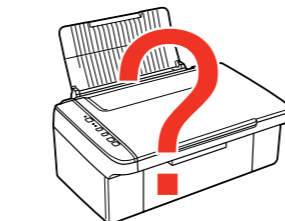
Sådan finder du
yderligere oplysninger
Lisätietojen saaminen
Mer informasjon
Mer information



Brugervejledning
Käyttöopas
Brukerhåndbok
Användarhandbok



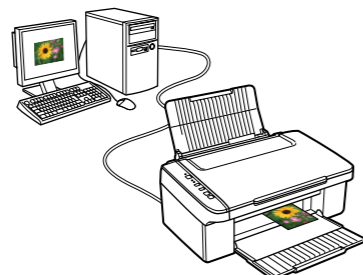
Kopierer • Kopiointi
Kopiering • Kopiering



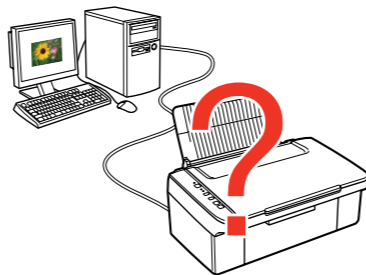
Fejlfinding • Vianmääritys
Feilsøking • Felsökning



Brugervejledning
Käyttöopas
Brukerhåndbok
Användarhandbok



Udskrivning og scanning • Tulostus ja skannaus
Utskrift og skanning • Utskrift och skanning



Fejlfinding • Vianmääritys
Feilsøking • Felsökning

Sikkerhedsvejledning • Turvallisuusohjeita • Sikkerhetsinstruksjoner •
Säkerhetsanvisningar

<p>Kontroller, at strømledningen er i overensstemmelse med alle relevante, lokale sikkerhedsstandarder. Varmista, että virtajohto on kaikkien paikallisten turvallisuusäädösten mukainen. Kontrollera att strömledningen oppfyller alle gjeldende lokale sikkerhetsnormer. Kontrollera att nätkabeln oppfyller att tillämpliga lokala säkerhetsstandarder.</p>	<p>Brug kun den type strømkilde, der er angivet på etiketten. Käytä vain tyyppikilven mukaista virtälähdettä. Bruk kun den typen strømkilde som er angitt på etiketten. Använd bara den strömkälla som anges på etiketten.</p>	<p>Undgå at strømledningen bliver beskadiget eller flosset. Älä anna virtajohdon vahingoittua tai rikkoutua. Strömledningen må ikke bli skadet eller slitt. Se till att nätkabeln inte skadas eller blir sliten.</p>	<p>Hold blækpatroner uden for børns rækkevidde, og drik ikke blæk. Pidä värikasetit poissa lasten ulottuvilta äläkä juo mustetta. Oppbevar blekkpatronene utilgjengelig for barn. Blekket må ikke konsumeres. Förvara bläckpatroner utom räckhåll för barn och drick inte bläck.</p>	<p>Ryst ikke blækpatronerne, når pakken er åbnet; det kan forårsage lækage. Älä ravista värikasettia pakkauksen avaamisen jälkeen, sillä se voi vuotaa. Ikke rist blekkpatronene etter at du har åpnet esken, for det kan føre til lekkasje. Skaka inte bläckpatronerna efter det att förpackningen öppnats, bläck kan läcka ut.</p>	<p>Åbn ikke scannerenheden under kopiering, udskrivning eller scanning. Älä avaa skanneriyksikköä kopiointin, tulostuksen tai skannauksen aikana. Ikke åpne skannerenheten under kopiering, utskrift eller skanning. Öppna inte skannerenheten under kopiering, utskrift eller skanning.</p>
<p>Placer printeren i nærheden af en stikkontakt, hvor strømledningen let kan tages ud. Sijoita tulostin lähelle pistorasiaa niin, että virtajohto on helppo irrottaa. Plasser skriveren nær et vegguttak der strømledningen enkelt kan trekkes ut. Placera skrivaren i närheten av ett vägguttak så att nätkabeln lätt kan kopplas bort.</p>	<p>Brug kun den strømledning, der følger med printeren. Brug af en anden ledning kan forårsage brand eller stød. Brug ikke ledningen sammen med andet udstyr. Käytä vain laitteen mukana toimitettavaa virtajohtoa. Muun johdon käyttö voi aiheuttaa tulipalon tai sähköiskun. Älä käytä johtoa muiden laitteiden kanssa. Bruk bare den strømledningen som følger med skriveren. Bruk av annen ledning kan medføre brann eller støt. Ikke bruk ledningen sammen med annet utstyr. Använd bara den strömledningen som medföljer skrivaren. Om du använder en annan kabel kan det leda till brand eller elektriska stötar. Använd inte kabeln med andra utrustningar.</p>	<p>Brug ikke aerosolprodukter, der indeholder brændbare gasser, i eller omkring printeren. Det kan forårsage brand. Älä suihkuta tulostimen sisälle tai tulostimen lähellä aerosoleja, jotka sisältävät syttyviä kaasuja. Muutoin voi syttyä tulipalo. Ikke bruk spray med brennbare gasser i eller rundt skriveren. Dette kan forårsake brann. Använd inte aerosolprodukter som inneholder antändbara gaser inuti eller i närheten av skrivaren. Det kan leda till brand.</p>	<p>Forsøg ikke at servicere printeren selv, medmindre det specifikt forklares i dokumentationen. Älä yritä huoltaa tulostinta itse, ellei ohjeissa ole nimenomaisesti näin neuvottu. Med unntak av slik det er spesifikt beskrevet i dokumentasjonen, må du ikke prøve å utføre service på skriveren på egen hånd. Försök inte underhålla skrivaren på andra sätt än de som beskrivs i dokumentationen.</p>	<p>Hvis du fjerner en blækpatron til senere brug, skal blækforsyningsområdet beskyttes mod snavs og støv, og patronen skal opbevares under samme forhold som printeren. Rør ikke ved området omkring blækforsyningsområdet. Jos poistat värikasetin tulostimesta myöhempää käyttöä varten, suojaa sen musteensyöttöalue lialta ja pölyltä. Säilytä sitä samassa ympäristössä tulostimen kanssa. Älä kosketa musteensyöttöaukkoa tai ympäröivää aluetta. Hvis du tar ut en blekkpatron for senere bruk, må du beskytte blekkforsyningsområdet mot smuss og støv, og oppbevare den i samme miljø som skriveren. Du må ikke berøre blekkforsyningsporten eller området rundt. Om du tar bort en bläckpatron för framtida bruk ska du skydda bläckmatarområdet från smuts och damm och förvara patronen i samma miljö som skriveren. Ta inte på bläckmatarporten eller det omgivande området.</p>	<p>Hvis du får blæk på huden, skal du vaske med sæbe og vand. Hvis du får blæk i øjnene, skal du omgående skylle med vand. Søg øjeblikkelig læge, hvis du føler ubehag eller har synsproblemer. Jos mustetta pääsee iholle, muste on pestävä pois vedellä ja saippualla. Jos sitä joutuu silmiin, huuhtele ne välittömästi vedellä. Jos silmissä on edelleen ärsytystä tai näköhäiriöitä, mene heti lääkäriin. Hvis du får blekk på huden, vasker du det bort med sæpe og vann. Får du blekk i øynene, skyller du dem straks med vann. Oppsøk lege umiddelbart hvis du fremdeles har ubehag eller synsproblemer. Om du får bläck på huden ska du tvätta området med tvål och vatten. Om du får bläck i ögonen ska du spola dem omedelbart med vatten. Om du fortfarande känner obehag eller har problem med synen ska du kontakta en läkare omedelbart.</p>