

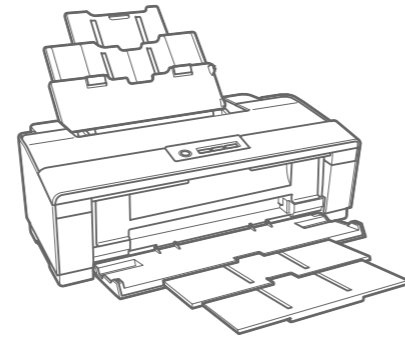
EN Start Here

PL Rozpocznij tutaj

CS Začínáme

HU Kezdje itt

SK Prvé kroky



Copyright © 2009 Seiko Epson Corporation. All rights reserved.
Printed in XXXXXX



Unpacking
Rozpakowywanie
Rozbalení
Kicsomagolás
Rozbalenie

1

Contents may vary by location.

Zawartość może się różnić w zależności od kraju.

Obsah balení se může lišit podle oblasti.

A tartalom a helytől függően változhat.

Obsah sa môže lišiť v závislosti od miesta.

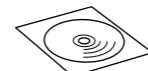
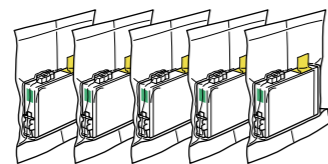
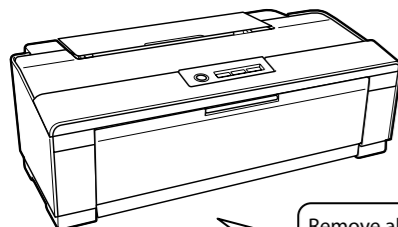
Do not open the ink cartridge package until you are ready to install it in the printer. The cartridge is vacuum packed to maintain its reliability.

Otvórz opakowanie pojemnika z tuszem dopiero wtedy, gdy będziesz gotowy, aby zainstalować go w drukarce. Pojemnik z tuszem jest zapakowany próżniowo dla zapewnienia jego niezawodności.

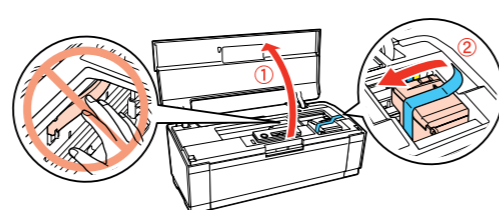
Neotvírejte balení inkoustové kazety, pokud ji nechcete okamžitě nainstalovat do tiskárny. Kazeta je vakuově balená, což ji udržuje v provozuschopném stavu.

A tintapatron csomagolását csak a nyomtatóba való behelyezésekor nyissa fel. A patron vákuum-csomagolású, megbízhatóságának megőrzése érdekében.

Neotvárajte balenie atramentovej kazety, kým nie ste pripravení vložiť ju do tlačiarne. Náplň je vákuovo balená, aby sa zachovala jej spoľahlivosť.



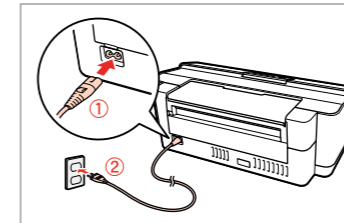
Remove all protective materials.
Zdejmij wszystkie materiały ochronne.
Sejměte všechny ochranné obaly.
Távolítsa el minden védőanyagot.
Odstráňte všetky ochranné materiály.



Turning On
Włączanie
Zapnutí
Bekapcsolás
Zapnutie

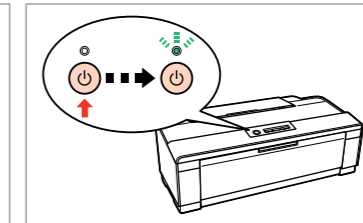
2

1



Connect and plug in.
Połącz przewód z drukarką i podłącz do sieci.
Připojte do zásuvky.
Csatlakoztatás és bedugás.
Pripojte a zapojte do zástrčky.

2



Turn on.
Włącz drukarkę.
Zapněte.
Kapcsolja be.
Zapnite.

Installing the Ink Cartridges

Instalacja pojemników z tuszem

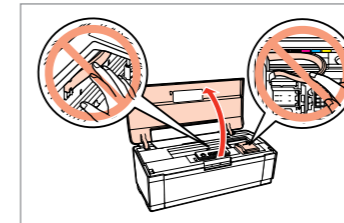
Instalace inkoustových kazet

A tintapatronok behelyezése

Inštalácia atramentových kaziet

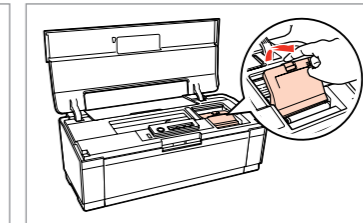
3

1



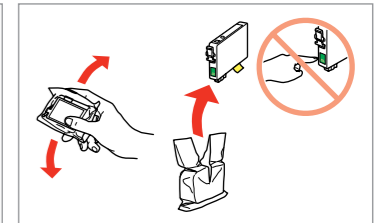
Open.
Otwórz.
Otevřete.
Nyissa ki.
Otvorte.

2



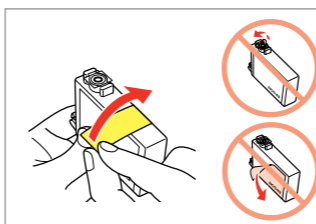
Open.
Otwórz.
Otevřete.
Nyissa ki.
Otvorte.

3



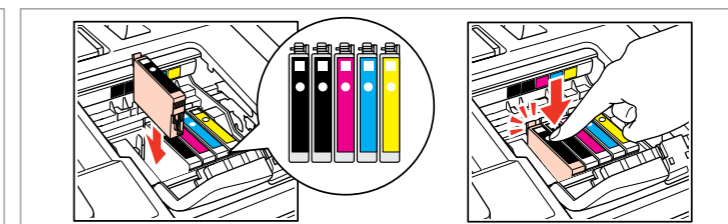
Shake and unpack.
Wstrząśnij i rozpakuj.
Protřeptejte a rozbalte.
Rázza fel és csomagolja ki.
Potraste a vybalte.

4



Remove yellow tape.
Zdejmij żółtą taśmę.
Sejměte žlutou pásku.
Távolítsa el a sárga szalagot.
Odstráňte žltú pásku.

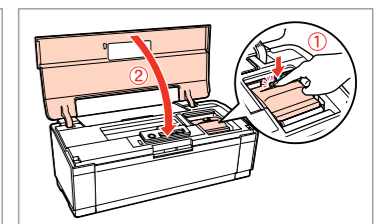
5



Install.
Zainstaluj.
Instalujte.
Helyezze be.
Vložte.

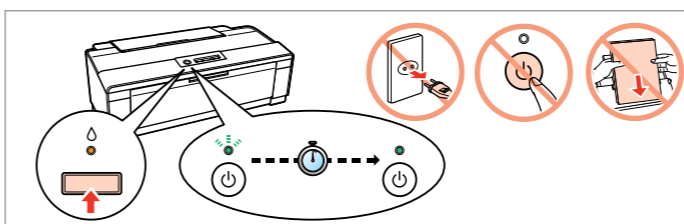
Press (click).
Wciśnij (słyszalne kliknięcie).
Stiskněte (zacvakněte).
Nyomja meg (kattanás).
Zatlačte (zacvakne).

6



Close.
Zamknij.
Zavřete.
Zárja be.
Zavrite.

7



Press and wait about 4 min.
Naciśnij i odczekaj ok. 4 min.
Stiskněte a vyčkejte cca 4 min.
Nyomja meg és várjon kb. 4 percig.
Stlačte a počkajte približne 4 min.

The ink cartridges first installed in your printer will be partly used to charge the print head. These cartridges may print fewer pages compared to subsequent ink cartridges.

Pojemniki z tuszem zainstalowane w nowej drukarce zostaną częściowo wykorzystane do naładowania głowicy drukującej. Te pojemniki mogą drukować mniejszą ilość stron niż pojemniki następane.

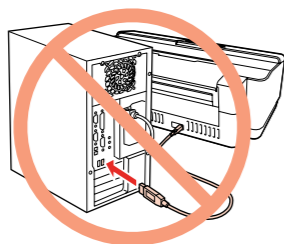
Inkoustové kazety budou při první instalaci v tiskárně částečně využity k naplnění tiskové hlavy. Tyto kazety mohou vytisknout méně stránek ve srovnání s následnými inkoustovými kazetami.

A nyomtatóba először behelyezett tintapatronok részben a nyomtatófej feltöltésére lesznek felhasználva. Ezekkel a patronokkal előfordulhat, hogy a későbbi patronokhoz képest kevesebb lapot lehet kinyomtatni.

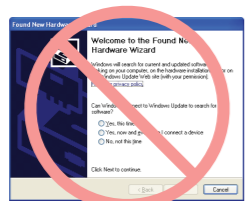
Atramentové kazety, ktoré sú v tlačiarňi prvýkrát sa čiastočne použijú na naplnenie tlačovej hlavy. V porovnaní s inými atramentovými kazetami vytlačia tieto menej strán.

Installing the Software
Instalacja oprogramowania
Instalace softwaru
A szoftver telepítése
Inštalácia softvéru

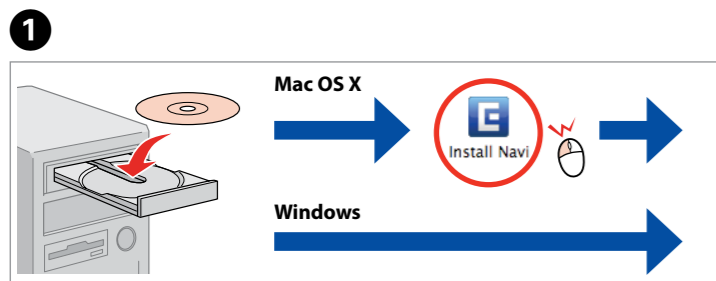
4



Do not connect the USB cable until you are instructed to do so.
Nie podłączaj kabla USB do momentu pojawienia się odpowiedniego polecenia.
Nepripojujte kábel USB, dokud k tomu nebudete vyzváni.
Csak akkor csatlakoztassa az USB kábelt, amikor utasítást kap rá.
Nepripájajte USB kábel, kým nemáte inštrukcie, ako to urobiť.

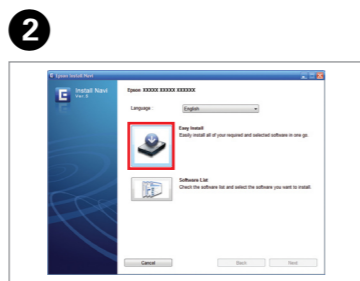


If this screen appears, click **Cancel**.
Jeśli ten ekran zostanie wyświetlony, kliknij przycisk **Cancel (Anuluj)**.
Pokud se zobrazí tato obrazovka, klepněte na tlačítko **Cancel (Storno)**.
Ha ez a képernyő megjelenik, nyomja meg a **Cancel (Mégse)** gombot.
Ak sa zobrazí táto obrazovka, kliknite na tlačidlo **Cancel (Zrušiť)**.

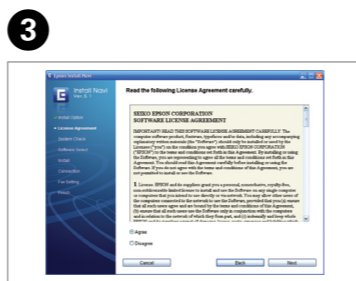


Insert.
Włóż.
Vložte.
Helyezze be.
Vložte.

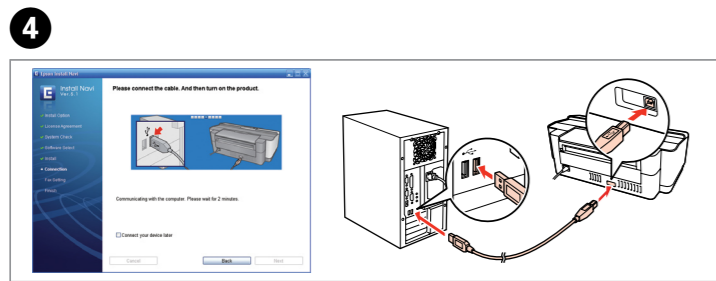
Windows: No installation screen? →
Windows: Brak ekranu instalatora? →
Windows: Nezobrazí se okno instalace? →
Windows: Nem jelent meg a telepítési képernyő? →
Windows: Neobjavila sa obrazovka inštalácie? →



Click.
Kliknij.
Klepněte.
Kattintson.
Kliknite.



Follow the instructions.
Postępuj według instrukcji.
Postupujte podle pokynů.
Kövessze az utasításokat.
Výkonajte inštrukcie.



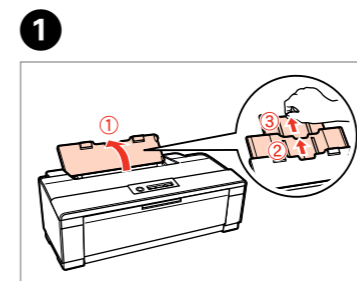
Connect to your PC.
Podłącz drukarkę do komputera.
Připojte tiskárnu k počítači.
Csatlakoztassa a számítógépét.
Pripojte k počítaču.



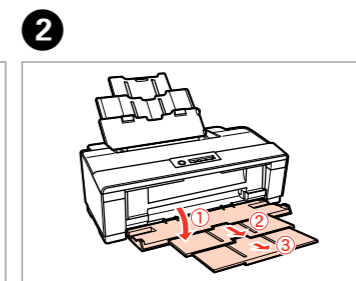
Installation complete.
Instalacja zostaje zakończona.
Instalace je dokončena.
Telepítés befejeződött.
Inštalácia je dokončená.

Loading Paper
Ładowanie papieru
Vkládání papíru
Papír betöltése
Vloženie papiera

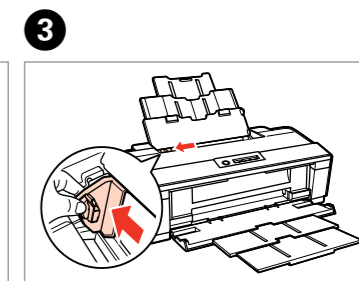
5



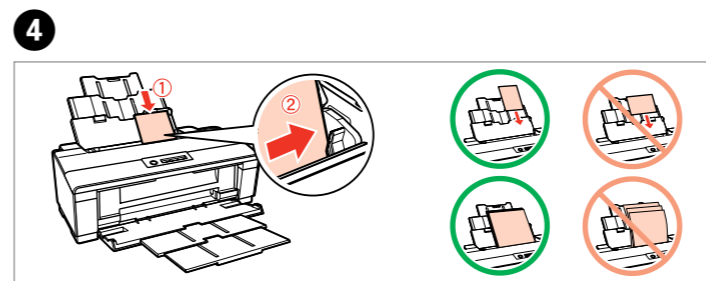
1
Open and pull out.
Otwórz i wyciągnij.
Otevřete a vytáhněte.
Nyissa ki és húzza ki.
Otvorte a vyťahnite.



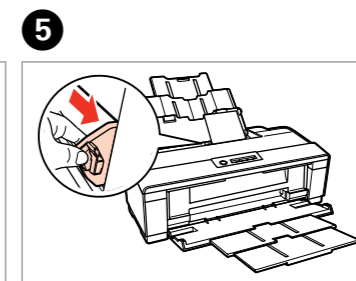
2
Open and pull out.
Otwórz i wyciągnij.
Otevřete a vytáhněte.
Nyissa ki és húzza ki.
Otvorte a vyťahnite.



3
Pinch and slide.
Ściśnij i przesunij.
Stiskněte a posuňte.
Fűzze be és csúsztassa be.
Natiahnuť hárok.



4
Load the paper with the printable side up.
Papier należy ładować stroną przeznaczoną do drukowania skierowaną do góry.
Papír vkládejte tiskovou stranou nahoru.
A papírt a nyomtatandó felével felfele helyezze be.
Vložte papier stranou pre tlač smerom hore.

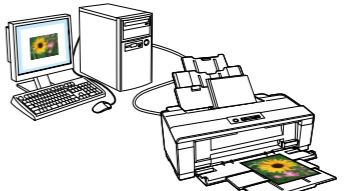


5
Fit.
Dopasuj.
Vyrovnejte.
Igazítsa el.
Prispôsobte.

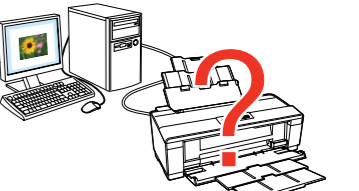
Getting More Information
Więcej informacji
Získání dalších informací
További információk megszerzése
Získanie viac informácií



User's Guide
Przewodnik użytkownika
Uživatelská příručka
Használati útmutató
Používateľská príručka



Printing
Drukowanie
Tisk
Nyomtatás
Tlač



Troubleshooting and maintenance
Rozwiązywanie problemów i konserwacja
Odstraňování problémů a údržba
Hibaelhárítás és karbantartás
Odstraňovanie porúch a údržba