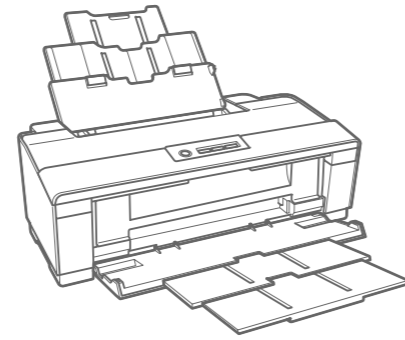


- RO** Începeți aici
- BG** Започнете оттук
- LV** Sāciet šeit
- LT** Pradėkite čia
- ET** Alusta siit



Despachetare
Разопаковане
Atvēršana
Išpakavimas
Lahtipakkimine

1

Conținutul ambalajului poate varia în funcție de locație.

Съдържанието може да е различно според местоположението.
Saturis var atšķirties saistībā ar atrašanās vietas.

Pakuotės turinys gali skirtis priklausomai nuo šalies.

Sisu võib erineda sõltuvalt lokatsioonist.

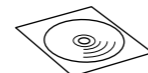
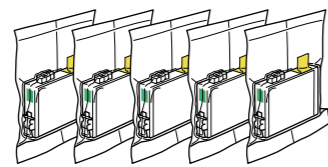
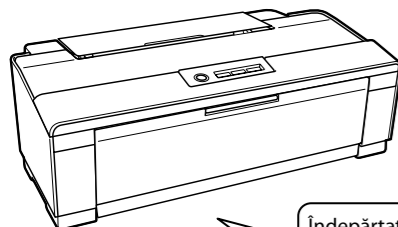
Nu deschideți cartușul cu cerneală decât atunci când sunteți pregătit să-l instalați în imprimantă. Cartușul este introdus într-un ambalaj vidat, pentru a-l menține în stare de funcționare.

Не отваряйте пакета на мастилницата докато не сте готови да я поставите в принтера. Мастилницата е пакетирана във вакуумна опаковка, за да се поддържа надеждността ѝ.

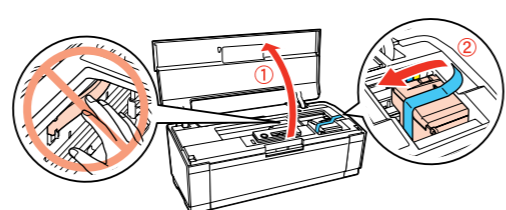
Neatveriet tintes kasetnes iepakojumu, kamēr tā nav sagatavota uzstādīšanai printerī. Kasetne atrodas vakuumpakojumā, lai garantētu tās uzticamību.

Neatidarykite rašalo kasetės pakuotės, kol nebūsite pasirengę ją įdėti į spausdintuvą. Kasetė supakuota vakuuminėje pakuotėje, kad būtų kokybiška.

Āra ava tindikasetti pakki enne kui sa oled valmis seda printerisse installeerima. Kassett on pakitud vaakumis, et säilitada tema töökindlus.



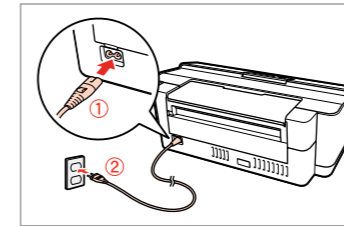
Îndepărtați toate materialele de protecție.
Отстранете всички предпазни материали.
Noņemiet visus aizsargmateriālus.
Nuimkite visas apsaugines medžiagas.
Eemalda kõik katematerjalid.



Pornire
Включване
Ieslēgšana
Įjunkite
Sisselülitamine

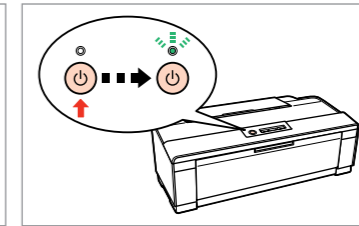
2

1



Conectați echipamentul și introduceți-l în priză.
Свържете кабела към принтера и го включете в контакта.
Pievienojiet un iespraudiet.
Prijunkite laidus ir įjunkite į maitinimą.
Ühenda ja lülita vooluvõrku.

2

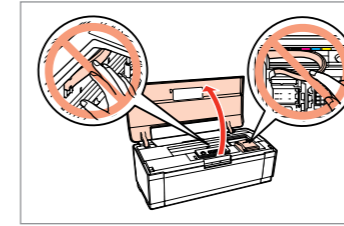


Porniți aparatul.
Включете принтера.
Ieslēdziet.
Įjunkite.
Lülita sisse.

Instalarea cartușelor cu cerneală
Поставяне на мастилниците
Tintes kasetņu uzstādīšana
Įdėkite rašalo kasetes
Tindikasettide installeerimine

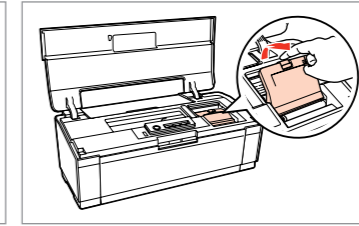
3

1



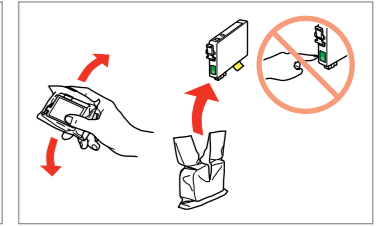
Deschideți.
Отворете капака.
Atveriet.
Atidarykite.
Ava.

2



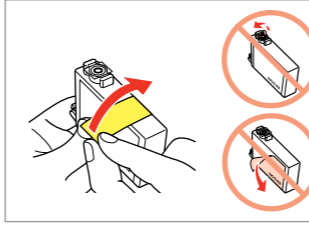
Deschideți.
Отворете капака.
Atveriet.
Atidarykite.
Ava.

3



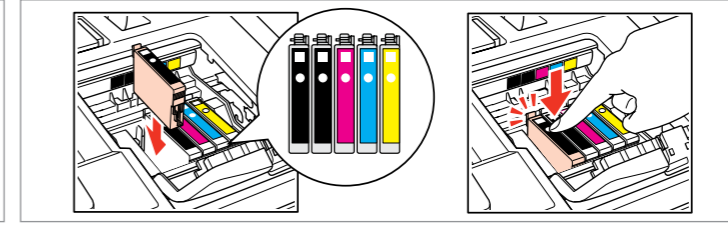
Scuturați și despachetați.
Разклатете и разопаковайте.
Sakratiet un atveriet.
Supurtykite ir išpakuokite.
Raputa ja paki lahti.

4



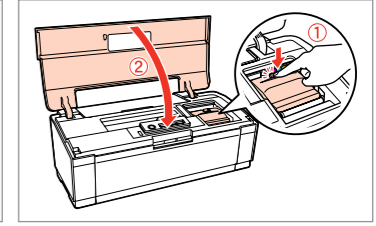
Îndepărtați banda galbenă.
Отстранете жълтата лента.
Noņemiet dzeltono lenti.
Nuplėškite geltoną etiketę.
Eemalda kollane teip.

5



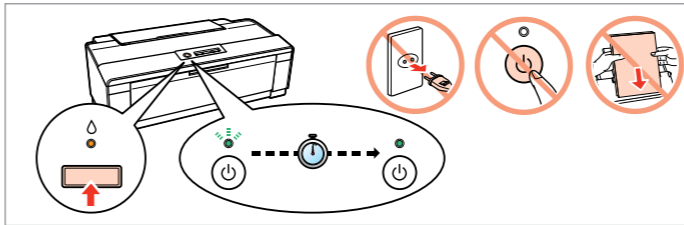
Instalați.
Поставете ги.
Uzstādiēt.
Įdėkite.
Installeeri.

6



Închideți.
Затворете капака.
Aizveriet.
Uždarykite.
Sulge.

7



Apăsați și așteptați circa 4 minute.
Натиснете и изчакайте около 4 мин.
Nospiediet un izgaidiet apmēram 4 min.
Paspauskite ir palaukite apie 4 min.
Vajuta ja oota umbes 4 min.

Primele cartușe cu cerneală instalate în imprimanta dumneavoastră vor fi folosite parțial pentru încărcarea capului de tipărire. Aceste cartușe pot tipări mai puține pagini decât cartușele următoare.

Първоначално поставените мастилници на принтера ще бъдат използвани отчасти за зареждане на печатащата глава. Те може да отпечатват по-малко страници в сравнение със следващите мастилници.

Sākotnēji uzstādītās tintes kasetnes jūsu printerī tiks daļēji izmantotas drukāšanas galviņas uzpildīšanai. Šīs kasetnes, iespējams, drukā mazāk lappušu salīdzinot ar šādām tintes kasetnēm.

Naujų į spausdintuvą įdėtų kasečių rašalo dalis bus sunaudota užpildyti spausdinimo galvutę, todėl šiomis kasetėmis gali būti atspausdinta mažiau lapų nei tokiomis pat kitomis.

Algselt installeeritavald printerikassette kasutatakse osaliselt prindipea laadimiseks. Nende kassetidega võib saada printida vähem lehti võrreldes järgmistele tindikassetidega.

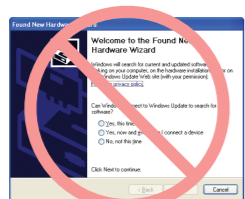
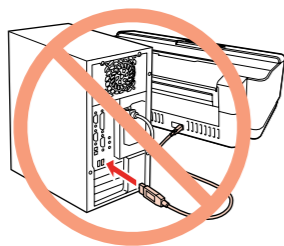
Instalarea programului

Инсталиране на софтуера
Programatūras uzstādīšana

Programinēs ierangos diegimas

Tarkvara installeerimine

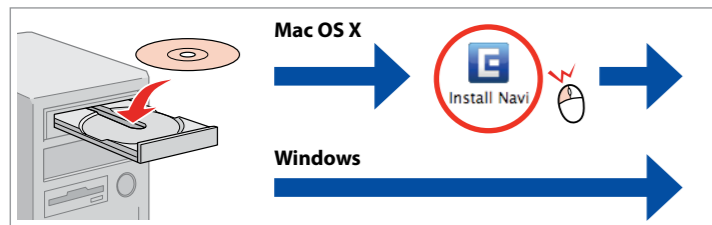
4



Nu conectați cablul USB decât când vi se cere acest lucru.
Не свързвайте USB кабела докато не бъдете подканени да го направите.
Nepievienojiet USB vadu, janeesat saņēmis attiecīgos norādījumus.
Neprijunkite USB kabelio, kol nebus nurodyta.
Ära ühenda USB-kaablit enne kui kästud.

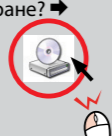
Dacă apare acest ecran, faceți clic pe **Cancel (revocare)**.
Ако се появи този екран, кликнете върху **Cancel (Отмяна)**.
Ja parādās šis ekrāns, uzklikšķiniet uz **Cancel (Atcelt)**.
Jei atsirās šis langas, paspauskite **Cancel (atšaukti)**.
Kui ilmub see ekraan, klõpsake **Cancel (Tühista)**.

1

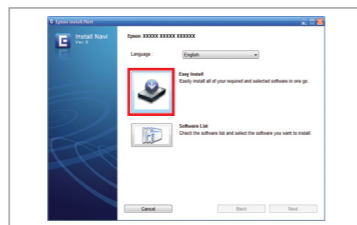


Introduceți.
Поставете компактдиска.
Ievietojiet.
Įkiškite.
Sisesta.

Windows: Ecranul de instalare lipsește? →
За Windows: Не се появява екран за инсталиране? →
Windows: Nav instalācijas ekrāna? →
„Windows”: jei nėra diegimo rodinio. →
Windows: Puudub installatsioonikaken? →

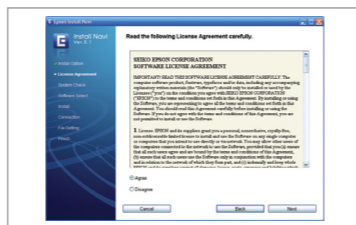


2



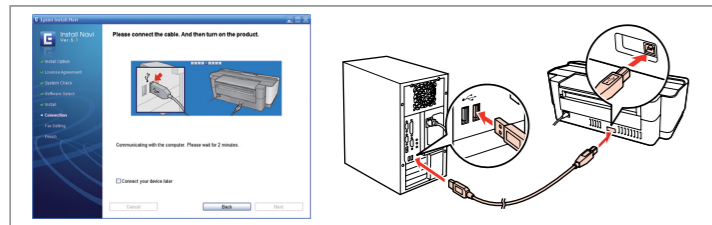
Efectuați clic.
Кликнете върху.
Klikšķiniet.
Spustelēkite.
Kliki.

3



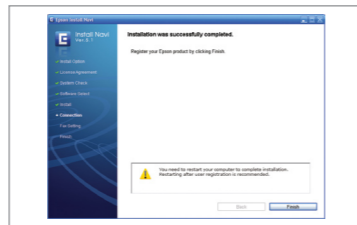
Urmați instrucțiunile.
Следвайте инструкциите.
Sekojiet instrukcijām.
Vadovaukitės instrukcijomis.
Järgi instruksioone.

4



Conectați la calculatorul dumneavoastră.
Свържете принтера към компютъра.
Pievienojiet savam datoram.
Prijunkite prie savo kompiuterio.
Ühenda arvutiga.

5



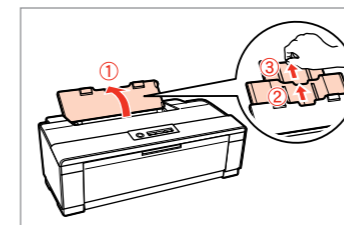
Instalarea s-a încheiat.
Инсталацията е завършена.
Instalācija pabeigta.
Diegimas baigtas.
Installeerimine lõpetatud.

Încarcă hârtie

Зареждане на хартия
Ielādē papīru
Popieriaus įdėjimas
Paberi laadimine

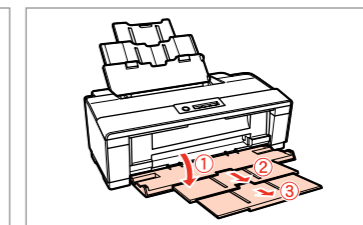
5

1



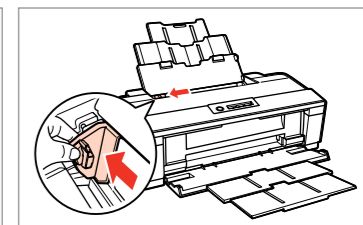
Deschideți și trageți spre exterior.
Отворете и издърпайте.
Atveriet un izvelciet ārā.
Atidarykite ir nulenkite.
Ava ja tõmba välja.

2



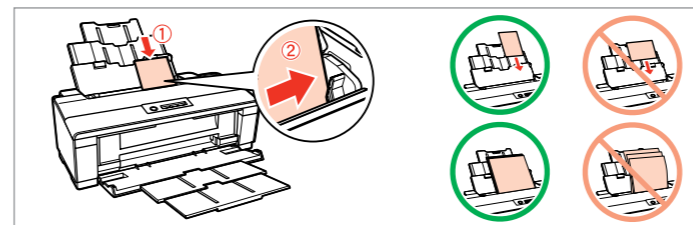
Deschideți și trageți spre exterior.
Отворете и издърпайте.
Atveriet un izvelciet ārā.
Atidarykite ir nulenkite.
Ava ja tõmba välja.

3



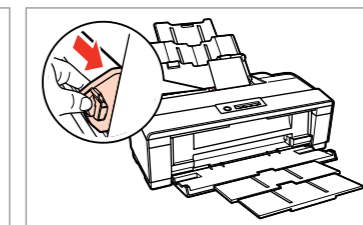
Perforați și glisați.
Дръпнете и издърпайте.
Saspiediet un pastumiet.
Paimkite šūsnį ir įdėkite.
Vajuta ja lükka.

4



Încărcați hârtia cu partea imprimabilă orientată în sus.
Заредете хартията с лицето нагоре.
Ievietojiet papīru ar drukājamo pusi uz augšu.
Įdėkite popierių spausdinama puse aukštyn.
Laadi paber printitav pool üleval.

5



Montați.
Подравнете.
Pielāgojiet.
Išlygiuokite.
Sobita.

Obținerea de informații suplimentare

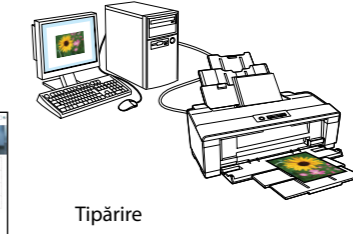
За повече информация

Saņemt sīkāku informāciju

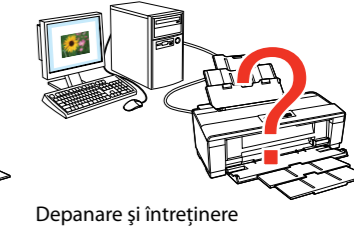
Daugiau informacijos
Rohkem teavet



Ghidul utilizatorului
Ръководство на потребителя
Lietotāja rokasgrāmata
Vartotojo vadovas
Kasutusjuhend



Tipărire
Отпечатване
Drukāšana
Spausdinimas
Printimine



Depanare și întreținere
Отстраняване на неизправности и поддръжка
Traucējummeklēšana un tehniskā apkope
Trūkčių šalinimas ir priežiūra
Vigadeparandus ja hooldus