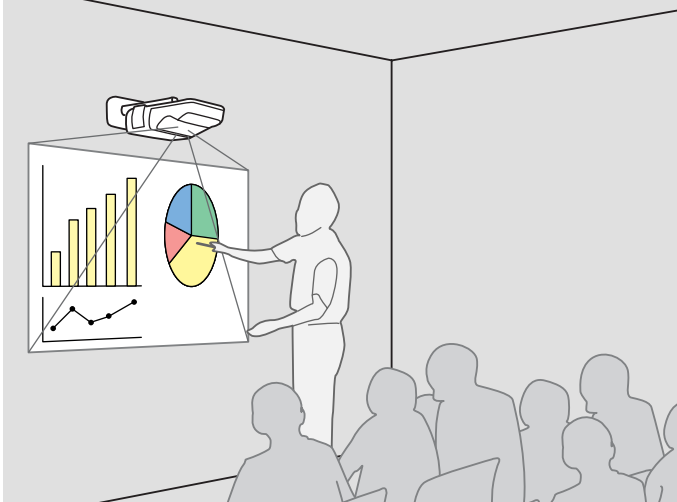


# Multimedia Projector

دليل تشغيل Easy Interactive Tools



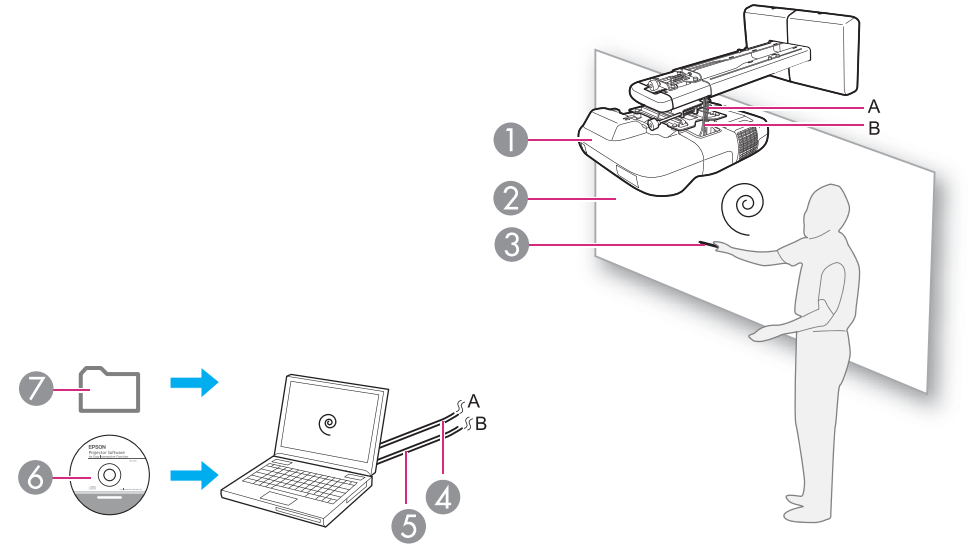


## استخدام Easy Interactive Tools

Easy Interactive Tools هو برنامج تطبيق مخصص ويعمل كجزء من Easy Interactive Function.

يتيح لك Easy Interactive Tools التعليق على المستند الخاص بك أو شاشة العرض بشكل إلكتروني بواسطة استخدام القلم المرفق لتحديد النقاط الرئيسية والرسم على شاشة العرض أثناء العرض. سوف يجعل العروض والدروس لديك أكثر تجميعاً.

لاستخدام Easy Interactive Function، قم بتثبيت برنامج التشغيل من القرص المضغوط "EPSON Projector Software for Easy Interactive Function" المرفق مع جهاز العرض المدعم من Epson. للحصول على المزيد من التفاصيل، انظر دليل مستخدم جهاز العرض. دليل المستخدم "Easy Interactive Function (EB-460i/450Wi فقط)"



- 1 آلة العرض ايسون Epson
- 2 شاشة العرض
- 3 Easy Interactive Pen

- 4 كابل الكمبيوتر
- 5 كابل USB
- 6 برنامج Easy Interactive Driver

- 7 برنامج Easy Interactive Tools\*

\*قم بتنزيل برنامج Easy Interactive Tools من موقع الويب الخاص بـ Epson.

<http://www.epson.com/>



## لنظام تشغيل Mac

Mac OS X 10.4.x Mac OS X 10.5.x Mac OS X 10.6.x	نظام التشغيل
Power PC G3 900MHz أو أسرع الموصى به: Intel Core Duo 1.5GHz أو أسرع	وحدة المعالج المركزية (CPU)
256MB أو أكثر	حجم الذاكرة
100MB أو أكثر	القرص الصلب المساحة الخالية
دقة أعلى من (1024x768) XGA	الشاشة

## بالنسبة لنظام تشغيل Windows

Windows 2000 Service Pack 4 أو الإصدار الأحدث Windows XP Service Pack 2 أو الإصدار الأحدث (Home Edition/Professional) *Windows Vista (كل الإصدارات ما عدا Starter) *Windows 7	نظام التشغيل
Pentium III 1.2GHz أو أسرع الموصى به: Pentium M 1.6GHz أو أسرع	وحدة المعالج المركزية (CPU)
256MB أو أكثر	حجم الذاكرة
100MB أو أكثر	القرص الصلب المساحة الخالية
دقة أعلى من (1024x768) XGA	الشاشة

\* إصدارات 32 بت فقط



## التثبيت



- قم بتثبيت البرنامج كمستخدم بدرجة المسئول.
- أغلق كل التطبيقات الجارية ثم ابدأ التثبيت.

## الإجراء

## بالنسبة لنظام تشغيل Windows

1 قم بتشغيل الكمبيوتر.

2 انقر نقرًا مزدوجًا فوق ملف "EIToolsVxxx\_Setup.exe" الذي قمت بتنزيله من موقع الويب الخاص بـ Epson.

3 اتبع التعليمات الموجودة على الشاشة للتثبيت.

4 انقر فوق "إنهاء" لغلق المثبت.

## لنظام تشغيل Mac

1 قم بتشغيل الكمبيوتر.

2 انقر نقرًا مزدوجًا فوق ملف "EIToolsVxxx\_Setup" الذي قمت بتنزيله من موقع الويب الخاص بـ Epson.

3 اتبع التعليمات الموجودة على الشاشة للتثبيت.

4 عندما يتم عرض "Install Succeeded"، ينغلق المثبت.

## إلغاء التثبيت

## بالنسبة لنظام تشغيل Windows

حدد ابدأ - الإعدادات - لوحة التحكم - إضافة-إزالة البرامج أو إضافة أو إزالة البرامج ثم قم بإزالة Easy Interactive Tools.

## لنظام تشغيل Mac

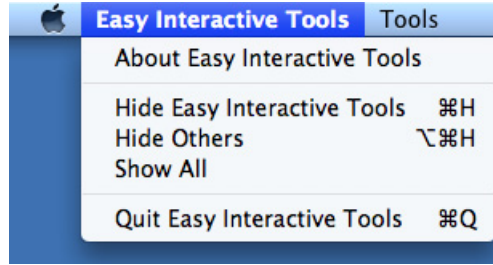
قم بتشغيل EIToolsVxxx\_Uninstaller في مجلد القرص الصلب المثبت به Easy Interactive Tools.




### لنظام تشغيل Mac

لبداء Easy Interactive Tools، انقر نقرًا مزدوجًا فوق الرمز Easy Interactive Tools في مجلد التثبيت الخاص به.

لغلق Easy Interactive Tools، انقر فوق **Quit Easy Interactive Tools - Easy Interactive Tools** من القائمة الرئيسية.



يمكنك الخروج أيضًا بواسطة النقر بزر الماوس الأيمن  في القائمة السفلية، ثم النقر فوق **Quit** من القائمة المنبثقة.



في حالة بدء Easy Interactive Tools أثناء تشغيل فيلمًا ما، يتم ظهور شاشة عرض الفيلم كشاشة سوداء. قم بتغيير إعدادات مسرع الفيديو يدويًا.  
الإجراء:

(1) حدد إبدأ - الإعدادات - لوحة التحكم - عرض - الإعدادات ثم انقر فوق الزر متقدم.


(2) حدد استكشاف الأخطاء وإصلاحها.


(3) حرك إعداد تسريع الأجهزة إلى الموضع الثاني من اليسار.

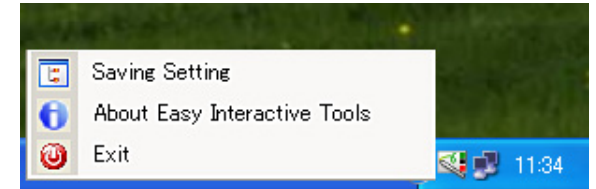
وفقًا لجهاز الكمبيوتر، قد لا يتم عرض شاشة عرض الفيلم في Windows Media Player، وقد لا يتم عرض معاينة حفظ الشاشة بشكل صحيح.

### بالنسبة لنظام تشغيل Windows

لبداء Easy Interactive Tools، انقر نقرًا مزدوجًا فوق الرمز Easy Interactive Tools على سطح المكتب.

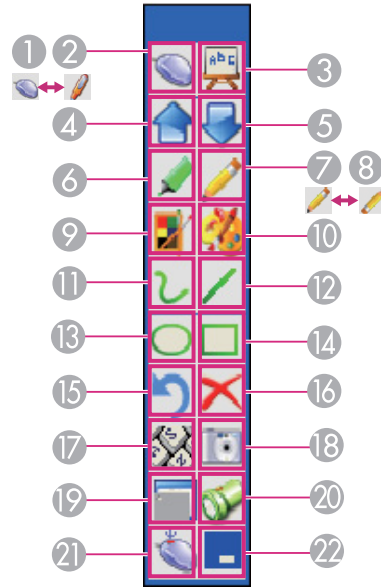
يقوم Easy Interactive Tools ببدء قائمة شريط الأدوات وعرضها.  ص 6

لغلق Easy Interactive Tools، انقر فوق  في قائمة درج النظام.





وضع تدوين التعليق



**Working mode switch** (عرض الماوس)

وظائف Easy Interactive Pen مثل الماوس. انقر فوق هذا الرمز للتحويل إلى وضع الملاحظة ( ).

**Working mode switch** (عرض تدوين التعليق)

يمكنك استخدام Easy Interactive Pen للكتابة والرسم وتدوين الملاحظات في أي مكان على شاشة العرض. انقر فوق هذا الرمز للتحويل إلى وضع محاكاة الماوس ( ).

**Whiteboard mode**

انقر فوق هذا الرمز للدخول وضع اللوحة البيضاء. تتحول شاشة العرض فوراً إلى اللوحة البيضاء المتفاعلة.

**Page up**


ينتقل إلى الصفحة السابقة في مستند مفتوح.

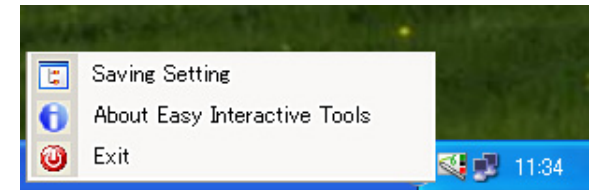
**Page down**

ينتقل إلى الصفحة التالية في مستند مفتوح.

## Windows بالنسبة لنظام تشغيل

قائمة درج النظام

بعد تشغيل Easy Interactive Tools، يتم عرض رمز  على شريط أدوات درج النظام. انقر أو انقر بزر الماوس الأيمن فوق الرمز لعرض القائمة المنبثقة التالية.





	<b>Saving Setting</b> يحدد مكان حفظ الملف وتنسيق صورة سطح المكتب.
	<b>About Easy Interactive Tools</b> يعرض معلومات حول Easy Interactive Tools.
	<b>Exit</b> يغلق Easy Interactive Tools.

قائمة شريط الأدوات

بعد تشغيل Easy Interactive Tools، يتم عرض قائمة شريط الأدوات التالية.





استخدم هذا لتغطية شاشة العرض؛ يمكنك تعديل القسم المظلل والاتجاه في أي وقت.

استخدم Easy Interactive Pen للسحب العمودي أو الأفقي، ويتم تظليل رمز الاتجاه على أنه  أو . يمكنك أيضاً الانتقال في اتجاه واحد في نفس الوقت.

#### Screen spotlight

يؤكد محتويات الصفحة باستخدام تأثير الضوء. يمكنك تخصيص اللون والشفافية خارج منطقة الضوء.

انقر فوق ، ثم حدد الإعداد الذي تريده من القائمة المنبثقة.

انقر فوق  للخروج من دائرة الضوء.

#### Right button simulation

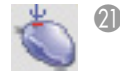
افتراضياً، يقوم طرف Easy Interactive Pen بنفس عمل النقر بزر الماوس الأيسر. استخدم Easy Interactive Pen للنقر فوق "Right button simulation" لاستخدام طرف القلم كبديل عن زر الماوس الأيمن. يعود Easy Interactive Pen تلقائياً إلى الوضع الافتراضي بعد إجراء النقر بزر الماوس الأيمن.

قد لا تكون هذه الوظيفة متاحة لبعض التطبيقات. في هذه الحالة، اضغط على زر القلم للنقر بزر الماوس الأيمن.

#### Minimize the toolbar



20



21



22

#### Highlight

يكتب ويعلق باستخدام تأثير قلم تظليل.

#### Toggle Pen and Rubber

يحول إلى ممحاة من القلم.

#### Toggle Pen and Rubber

يحول إلى القلم من الممحاة.

#### Fast pen set

يحدد لون القلم وعرض الخط للتعليق والكتابة. يمكنك تحديد أنواع الأقلام من الإطار المنبثق.

#### Accurate pen set

يحدد لون القلم وعرض الخط للتعليق والكتابة. يمكنك إجراء إعدادات يدوياً من الإطار المنبثق.

#### Draw free lines

يكتب ويعلق في أي مكان على شاشة العرض.

#### Draw straight lines

#### Draw circles

#### Draw rectangles

#### Undo

للتراجع عن التشغيل السابق.

#### Clear the desk annotation

يمسح كل تعليقات سطح المكتب والمحتويات المكتوبة. بمجرد أن يتم مسح الشاشة، فلا يمكن استعادة المحتويات.

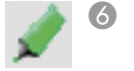
#### Virtual keyboard

يعرض لوحة المفاتيح الافتراضية على الشاشة. انقر فوق المفاتيح الموجودة على لوحة المفاتيح الافتراضية لإدخال الحروف.

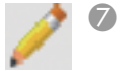
#### Save screen

يلتقط الشاشة الحالية ويقوم بحفظها كملف صورة.

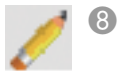
#### Screen shade



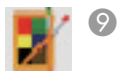
6



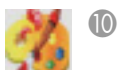
7



8



9



10



11



12



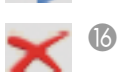
13



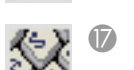
14



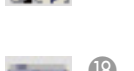
15



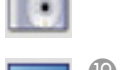
16



17



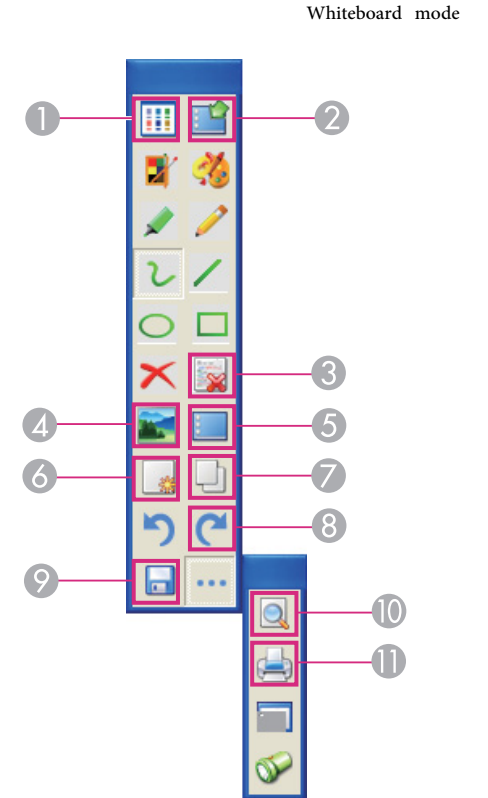
18



19



- Choose background color or pattern** 5  
يستخدم خلفية سطح المكتب الحالية كخلفية للوحة البيضاء.
- New page** 6  
يفتح صفحة جديدة على اللوحة البيضاء.
- Copy drawings from the last displayed page** 7  
ينسخ المحتويات المكتوبة من الصفحة السابقة إلى الصفحة الحالية.
- Redo** 8  
يستعيد تعليقات الصفحة التي تم فقدانها بسبب تحديث الشاشة وهكذا.
- Save this whiteboard document** 9  
يحفظ كافة الصفحات بتنسيق bmp أو jpg.
- Print preview** 10
- Print the page** 11



يصف ما يلي فقط الاختلافات مع وضع تدوين التعليق.

- View list** 1  
يعرض قائمة باللوحات البيضاء التي يتم تحريرها.
- Switch back to interactive mode** 2  
يخلق وضع اللوحة البيضاء.
- Delete the current page** 3
- Select a background picture** 4  
يقوم بإدخال أي صورة كخلفية للوحة البيضاء.

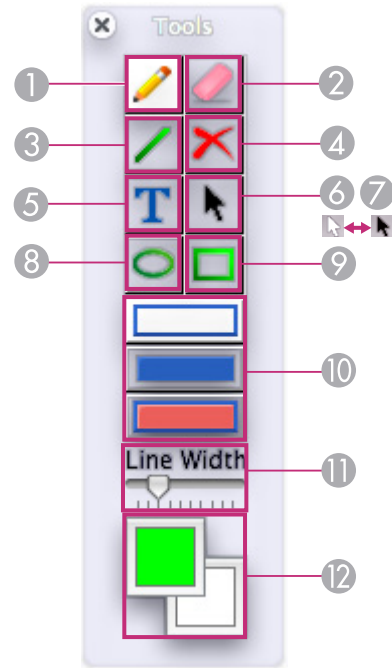




يغلق اللوحة البيضاء ويعود إلى الشاشة الافتراضية (شفاف).	Transparent Background
يعرض قائمة شريط الأدوات إذا كانت مخفية.	Show Toolbox

## قائمة شريط الأدوات

بعد تشغيل Easy Interactive Tools، يتم عرض قائمة شريط الأدوات التالية.



Pen



Eraser



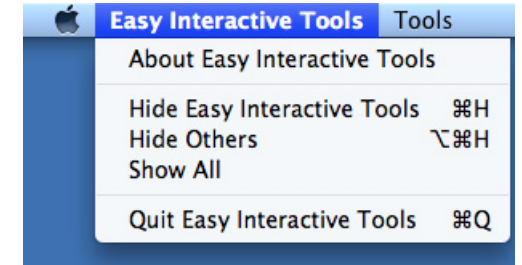
Draw Straight Line



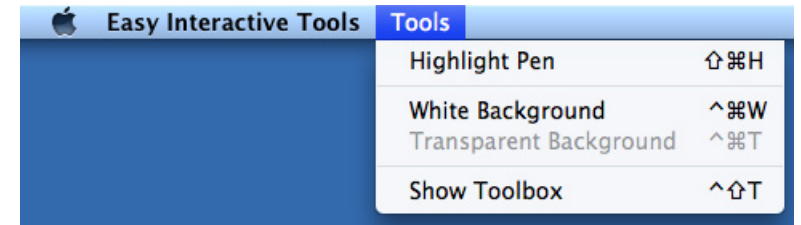
## لنظام تشغيل Mac

## القائمة الرئيسية

بعد تشغيل Easy Interactive Tools، يتم عرض القائمة الرئيسية التالية.



يعرض معلومات حول Easy Interactive Tools.	About Easy Interactive Tools
يقوم بإخفاء Easy Interactive Tools والتحويل إلى التطبيقات الجاري تشغيلها الأخرى.	Hide Easy Interactive Tools
يقوم بإخفاء التطبيقات الجاري تشغيلها الأخرى.	Hide Others
يعرض التطبيقات الجاري تشغيلها الأخرى.	Show All
يغلق Easy Interactive Tools.	Quit Easy Interactive Tools



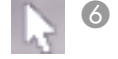
يكتب ويعلق باستخدام تأثير قلم التظليل.	Highlight Pen
تتحول شاشة العرض فوراً إلى اللوحة البيضاء المتفاعلة.	White Background

**Clear the Desktop Annotation**

يمسح كافة تعليقات سطح المكتب والمحتويات المكتوبة. بمجرد أن يتم مسح الشاشة، فلا يمكن استعادة المحتويات.

**Word-Input**

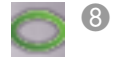
انقر في أي مكان على الشاشة لفتح مربع الحوار word-input. اكتب في مربع الحوار ثم انقر فوق **Enter** للإنهاء. استخدم قائمة السياق في الحوار لضبط نوع الخط، افحص الهجاء والقواعد اللغوية، واستخدم الوظائف الإضافية.

**Nontransparency mode display**

يحول إلى وضع الشفافية من وضع عدم الشفافية.

**Transparency mode display**

يحول إلى وضع عدم الشفافية من وضع الشفافية.

**Draw Circle****Draw Rectangle****Circle and Rectangle Fill Set**

حدد واحداً من الثلاثة أنواع من الأشكال الدائرية والمستطيلة.

انقر فوق لرسم دائرة عادية أو مستطيل.

انقر فوق لرسم دائرة ممثلة أو مستطيل.

انقر فوق لرسم دائرة ممثلة أو مستطيل باستخدام حدود ملونة.

**Line Width Set**

حرك شريط التمرير لضبط عرض خط القلم والممحاة والخط المستقيم والدوائر والمستطيل.

**Foreground Color and Full Color Set**

حدد اللون العلوي الأيسر لضبط اللون الأمامي. اللون الأمامي هو لون حدود القلم والخط المستقيم والدائرة والمستطيل.

حدد اللون السفلي الأيمن لضبط لون التعبئة للدوائر والمستطيلات.



جميع الحقوق محفوظة. لا يجوز نسخ أي جزء من هذا الدليل أو تخزينه في نظام استرجاع أو نقله في أي شكل من الأشكال أو باستخدام أي وسيلة، سواء أكانت إلكترونية أم ميكانيكية أو من خلال النسخ الضوئي أو التسجيل أو غير ذلك، دون الحصول على إذن كتابي مسبق من شركة Seiko Epson Corporation. لا تتحمل الشركة أية مسؤولية عن المطالبة ببراءات الاختراع فيما يتعلق باستخدام المعلومات الواردة في هذا الدليل. كما لا تتحمل الشركة أية مسؤولية عن الأضرار الناجمة عن استخدام المعلومات الواردة في هذا الدليل.

لا تتحمل شركة Seiko Epson Corporation أو الشركات التابعة لها المسؤولية أمام مشتري هذا المنتج، أو أي أطراف أخرى، عن الأضرار أو الخسائر أو التكاليف التي يتكبدها المشتري، أو الأطراف الأخرى، نتيجة للآتي: وقوع حادث أو سوء استخدام هذا المنتج أو استخدامه بشكل خاطئ أو إجراء تعديلات أو إصلاحات أو تغييرات غير مصرح بها في هذا المنتج، أو (باستثناء الولايات المتحدة) عدم الالتزام الدقيق بتعليمات التشغيل والصيانة الخاصة بشركة Seiko Epson Corporation.

لن تكون شركة Seiko Epson Corporation مسؤولة عن أي أضرار أو مشكلات تنشأ عن استخدام أي من الوحدات الاختيارية أو المنتجات الاستهلاكية غير تلك المشار إليها بأنها منتجات Epson الأصلية أو منتجات معتمدة من Epson من قبل شركة Seiko Epson Corporation.

يحق للشركة تحديث محتويات هذا الدليل أو تغييرها دون إصدار إشعار آخر بذلك.

قد يوجد اختلافات بين الرسومات التوضيحية في هذا الدليل وجهاز العرض الفعلي.

## ملاحظة عامة:

XGA هي علامة تجارية أو علامة تجارية مسجلة لشركة International Business Machines Corporation.

Mac OS و Mac علامتان تجاريتان مسجلتان لشركة Apple Inc.

Windows Vista و Windows 7 و PowerPoint وشعار Windows هي علامات تجارية أو علامات تجارية مسجلة لشركة Microsoft Corporation في الولايات المتحدة و / أو الدول الأخرى.

أسماء المنتجات الأخرى المستخدمة في هذا الدليل تم استخدامها أيضاً لأغراض التوضيح فقط وقد تكون علامات تجارية تخص مالكيها. تُخلي شركة Epson مسؤوليتها عن جميع الحقوق المرتبطة بهذه العلامات.

## حقوق نشر البرامج:

هذا المنتج يستخدم برامج مجانية بالإضافة إلى برامج تمتلك الشركة حقوقها.

SEIKO EPSON CORPORATION 2010. All rights reserved.©