

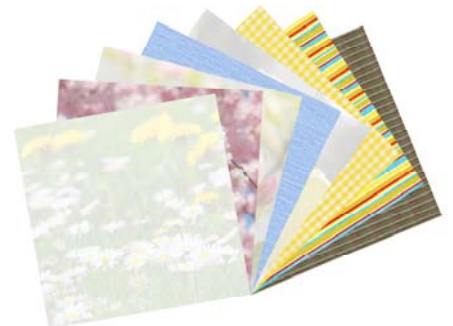


Februar 2010

## Erstellen von 12x12“ Hintergründen auf A3+ Medien mit Hilfe des Epson Stylus Photo R1900 A3+ Druckers

Liebe Kreative und Lieber Kreativer,

individuelle 12x12“ Hintergründe für Ihre Scrapbookseiten können leicht, hochwertig und auf verschiedensten Medien mit dem A3+ Drucker Epson Stylus Photo R1900 erstellt werden. Neben dem „einfachen“ Hintergrund können auch komplette Designs erstellt und gedruckt werden. Die hier beschriebene Anleitung zeigt den Druck eines Hintergrundes, der entweder selbst erstellt wurde, von unserer Webseite geladen oder online erstanden wurde, über Epson Easy Photo Print.

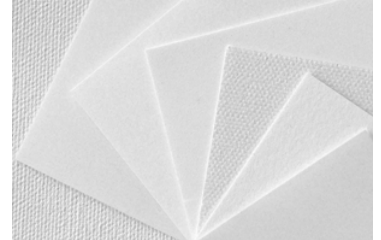


1. Werkzeuge und Materialien	2
a. Medien- und Papierauswahl	2
b. Der Drucker – Epson Stylus Photo R1900	3
2. Praktische Anleitung	3
a. Drucken des Hintergrundes mit Epson Easy Photo Print	3
i. Bildauswahl	4
ii. Druckereinstellungen im Layoutfenster	4
iii. Auswahl des Layoutrahmens, Einbindung der Bilder und drucken	5

# 1. Werkzeuge und Materialien

## a. Medien- und Papierauswahl

Der Epson Stylus Photo R1900 Drucker verbindet vibrante Farben und natürliche Hauttöne mit einer hohen Bildstabilität auf einer großen Auswahl verschiedenster Medien und Papiere. Zu den unterstützten Medien zählen eine Reihe an säurefreien Büttelpapieren sowie hochwertige matte und glänzende Medien. Hierdurch kann das zu dem finalen Design passende Medium ausgewählt werden. Randloser Druck ist auch möglich, so dass im Falle einer passenden Papiergröße das Material nicht erst geschnitten werden muss. Unterstützt werden hierfür die Standard Fotogrößen wie 10x15 sowie die DIN Formate aber auch das Scrapbookformat 12x12“.



Die anschließende Liste zeigt eine Reihe an matten Papieren und Medien von Epson, die mit dem Epson Stylus Photo R1900 verwendet werden können.

Medien- und Papiername	Beschreibung
Epson Cold Press Natural	Natürlich weiße Oberfläche mit leichter Textur auf einer säurefreien, pH-gepufferten, 100%-Baumwollbasis (340 g/m²). Für exzellente Farbwiedergabe in Verbindung mit Druckern der Epson UltraChrome Familie. Doppelseitige Beschichtung für besonders vielseitige Verwendungsmöglichkeit. Verfügbar in A3+ mit 25 Blatt/Pack
Epson Cold Press Bright	Hellweiße Oberfläche mit leichter Textur auf einer säurefreien, pH-gepufferten, 100%-Baumwollbasis (340 g/m²). Für exzellente Farbwiedergabe in Verbindung mit Druckern der Epson UltraChrome Familie. Doppelseitige Beschichtung für besonders vielseitige Verwendungsmöglichkeit. Verfügbar in A3+ mit 25 Blatt/Pack
Epson Hot Press Natural	Natürlich weiße, ultraglatte Oberfläche auf einer säurefreien, pH-gepufferten, 100%-Baumwollbasis (340 g/m²). Natural white surface with ultra smooth finish on acid free base, PH Buffered, 100% cotton rag base (330 g/m²). Für exzellente Farbwiedergabe in Verbindung mit Druckern der Epson UltraChrome Familie. Doppelseitige Beschichtung für besonders vielseitige Verwendungsmöglichkeit. Verfügbar in A3+ mit 25 Blatt/Pack
Epson Hot Press Bright	Hellweiße, ultraglatte Oberfläche auf einer säurefreien, pH-gepufferten, 100%-Baumwollbasis (340 g/m²). Für exzellente Farbwiedergabe in Verbindung mit Druckern der Epson UltraChrome Familie. Doppelseitige Beschichtung für besonders vielseitige Verwendungsmöglichkeit. Verfügbar in A3+ mit 25 Blatt/Pack

Epson Watercolour Paper Radiant White	Texturierte, matte Oberfläche auf beschichteter Papierbasis (188g/m <sup>2</sup> ). Günstiges Medium mit der Anmutung von Aquarellpapier. Kein rückseitiger Druck, so daß die Rückseite in das Design miteinbezogen werden kann. Verfügbar in A3+ mit 20 Blatt/Pack
Epson Matte Paper Heavyweight	Glatte, matte, hellweiße Oberfläche auf Papierbasis (167g/m <sup>2</sup> ). Ursprünglich entwickelt für die Verwendung mit farbstoffbasierte Tinten, aber auch sehr gut zusammen mit den pigmentierten Tinten der UltraChrome Familie. Kein rückseitiger Druck, so daß die Rückseite in das Design miteinbezogen werden kann. Verfügbar in A4, A3 und A3+ mit 50 Blatt/Pack
Epson Enhanced Matte Paper	Glatte, matte, hellweiße Oberfläche auf Papierbasis (192g/m <sup>2</sup> ). In Kombination mit Druckern der UltraChrome Familie wie dem Epson Stylus Photo R1900 kann ein sehr großer Farbraum (Umfang der darstellbaren Farben) für eine überragende Farbwiedergabe gedruckt werden. Kein rückseitiger Druck, so daß die Rückseite in das Design miteinbezogen werden kann. Verfügbar in großer Abpackung (A4 250 Blatt/Pack, A3+ 100 Blatt/Pack)
Epson Archival Matte Paper	Beschreibung wie Epson Enhanced Matte Paper. Verfügbar in A4, A3 und A3+ mit 50 Blatt/Pack

## b. Der Drucker – Epson Stylus Photo R1900

Um diese Vielzahl an Medien verwenden zu können, hat der Drucker verschiedene Papierzuführungswege, die im Lieferumfang alle enthalten sind:

### *Die verschiedenen Papierzuführungswege beim Epson Stylus Photo R1900*

			
<i>Der Einzelblatteinzug wird für Standardmedien wie Premium Glossy Photo Paper verwendet und kann mit mehreren Blätter beladen werden</i>	<i>Der Fine Art Paper Halter wird an der Druckerrückseite befestigt für die Verwendung von Medien wie Epson Hot Press Natural</i>	<i>Der Rollenpapierhalter für Rollen mit 2" Innenmaß unterstützt Medien von. 21cm und 32,9 cm Breite</i>	<i>Für den CD/DVD Druck wird der entsprechende Halter mit der CD von vorne zugeführt</i>
<b>Auswahl im Treiber</b>			
<i>Einzelblatteinzug</i>	<i>Manuel – Rolle</i>	<i>Rollenpapier</i>	<i>CD/DVD</i>

## 2. Praktische Anleitung

### a. Drucken des Hintergrundes mit Epson Easy Photo Print

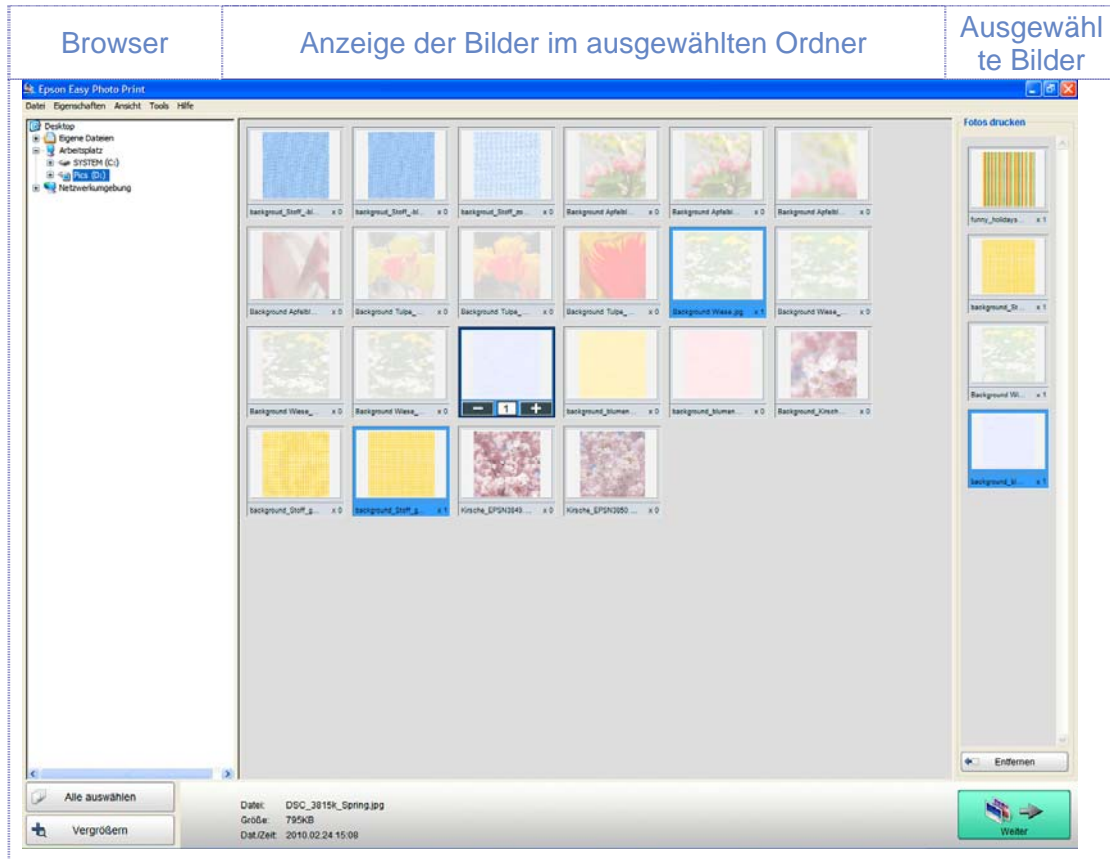
Drucken ist denkbar einfach selbst für digitale Einsteiger mit Epson Easy Photo Print, welches neben dem benötigten Treiber im Lieferumfang enthalten ist.

## Erstellen von Karten mit Hilfe eines Epson Stylus Photo R1900 A3+ Druckers

Epson Easy Photo Print ist eine sehr einfaches Softwarewerkzeug, dass es erlaubt verschiedenste Layouts in prinzipiell drei Schritten zu drucken: Bildauswahl, Papier- und Layoutselektion sowie Einbindung der ausgewählten Bilder in das Layout und anschließender Druck.

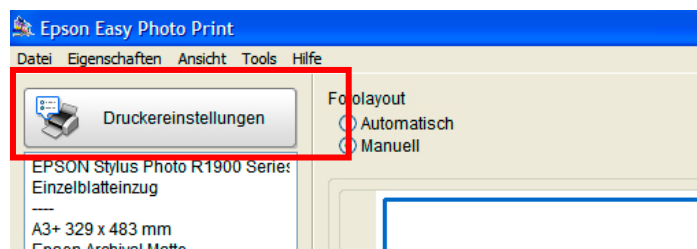
### i. Bildauswahl

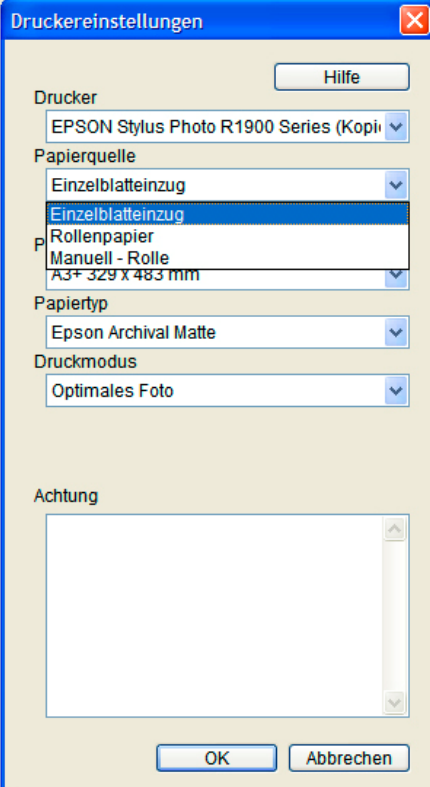
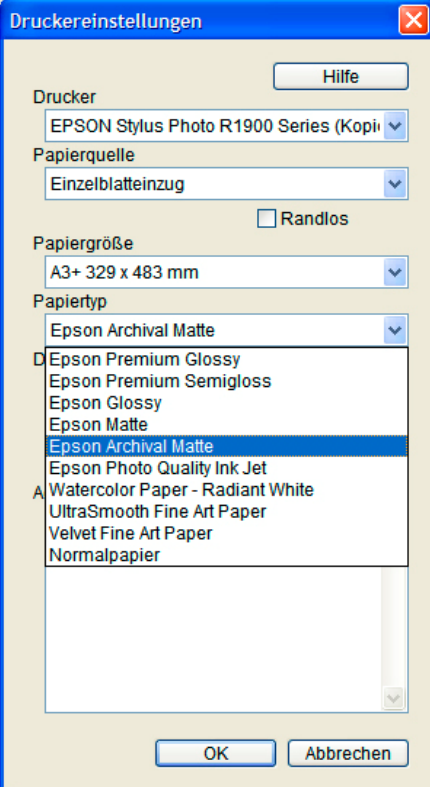
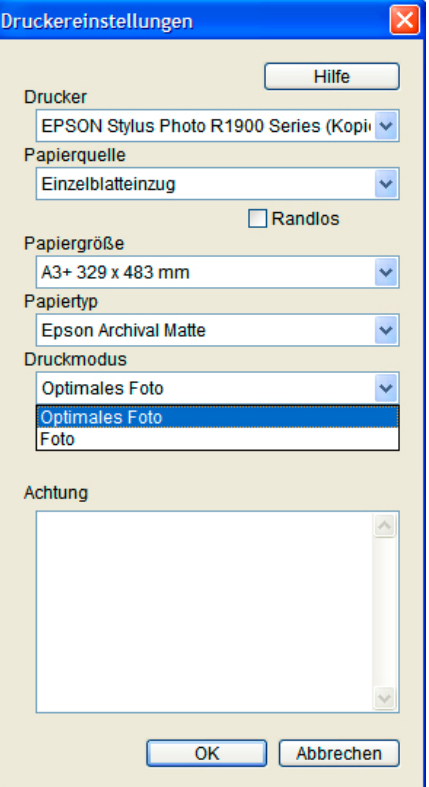
Nachdem Epson Easy Photo Print geöffnet wurde, kann in dem Browserfenster auf der linken Seite der oder die Ordner mit den Bildern ausgewählt werden. Die Bilder des ausgewählten Ordners werden dann in dem mittigen Fenster angezeigt und können über anklicken ausgewählt werden. Ausgewählte Bilder erscheinen in dem Fenster rechts. Über „Weiter“ kommt man dann ins Layoutfenster.



### ii. Druckereinstellungen im Layoutfenster

Im Layoutfenster auf "Druckereinstellungen" klicken.

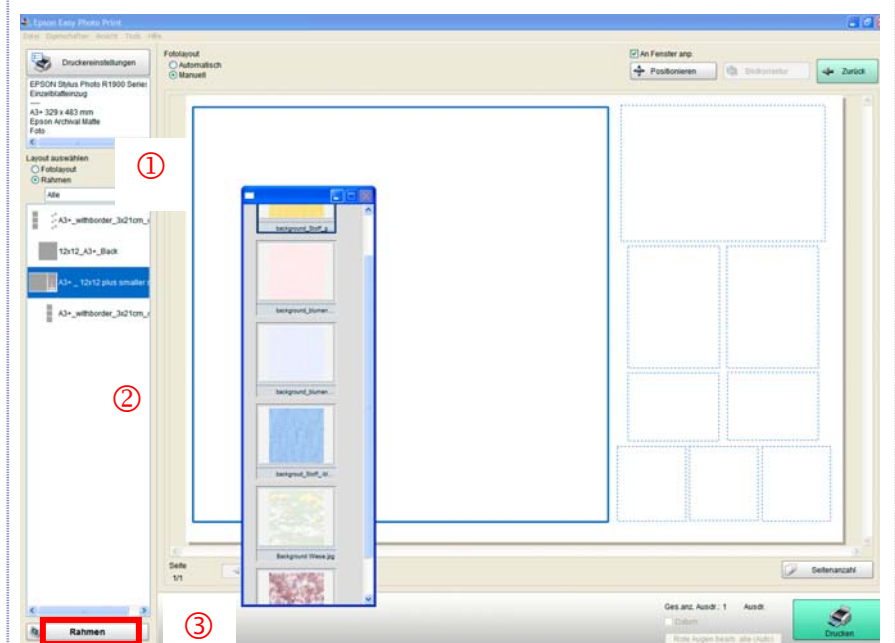


Den Papierzufuhrweg wählen	Das Medium wählen	Die Druckqualität wählen
		

### iii. Auswahl des Layoutrahmens, Einbindung der Bilder und drucken

Statt des standardmäßig gewählten "Fotolayout" wähle "Rahmen" durch anklicken ① und wähle anschließend den entsprechenden Rahmen ②

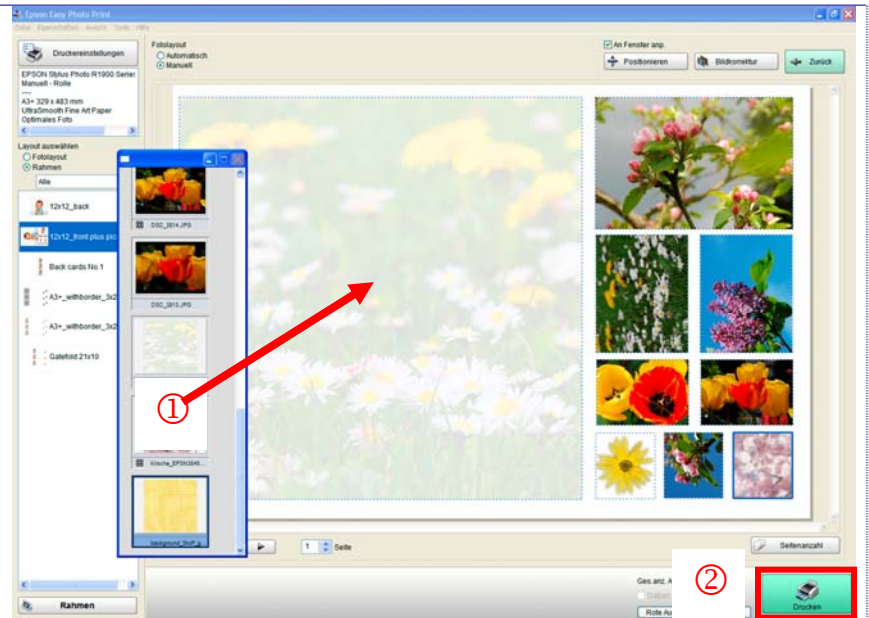
Die für dieses Projekt nötigen Rahmen können von der Epson Webseite geladen werden. Um sie verwenden zu können, müssen sie unter „Rahmen“ ③ hinzugefügt werden.



## Erstellen von Karten mit Hilfe eines Epson Stylus Photo R1900 A3+ Druckers

Die Bilder werden dann aus der Bilderleiste an die entsprechende Stelle im Layout gezogen und dort „fallengelassen“. ①

Dann muss das ausgewählte Medium in den Drucker in die ausgewählte Papierzuführung eingelegt werden und auf „Drucken“ ② gedrückt werden, um den Druckjob zu starten.



Layout für den Druck eines 12x12" Hintergrundes nebst mit weiteren Fotos

Layout für den Druck der Rückseite des 12x12" Hintergrundes mit Überdruck

