

TR Kullanım Kılavuzu

-bilgisayarsız kullanım için-

EL Οδηγίες χρήστη

-για χρήση χωρίς ηλεκτρονικό υπολογιστή-

SL Navodila za uporabo

-za uporabo brez računalnika-

HR Korisnički vodič

-za uporabu bez računala-

MK Упатство за корисникот

-За употреба без компјутер-

SR Korisnički vodič

-za upotrebu bez računara-



Dikkat: Aygıtınıza bir zarar gelmemesi için dikkat notlarına uyulması gerekir.
Προσοχή: Όπου βλέπετε αυτή την προειδοποίηση πρέπει να τηρείτε αυστηρά τις οδηγίες γιατί υπάρχει κίνδυνος να προκληθεί ζημιά στον εξοπλισμό.
Pozor: upoštevajte opozorila, da boste preprečili poškodbo opreme.
Opres: morate se pridržavati mjera opreza da bi se izbjeglo oštećenje opreme.
Внимание: мерките на предпазливост мора да се почитуваат за да се избегне оштетување на опремата.
Opres: Morate se pridržavati mera opreza kako bi se izbeglo oštećenje opreme.



412045000

© 2011 Seiko Epson Corporation. All rights reserved.
Printed in XXXXXX

Καğıт Yükleme / Τοποθέτηση χαρτιού / Vstavljanje papirja / Umetanje papira / Полнење со хартија / Punjenje papirrom

Yükleme Kapasitesi (yaprak)
Χωρητικότητα (φύλλα)
Kapaciteta vstavljanja (št. listov)
Kapacitet (broj listova)
Капацитет на полнење (листови)
Kapacitet punjenja (listovi)

Plain Paper	100	A4
Epson Bright White Ink Jet Paper	80	

Orijinali yerleştirme / Τοποθέτηση πρωτοτύπου / Namestitev originalnega dokumenta / Postavljanje izvornika / Ставање оригинал / Postavljanje originala

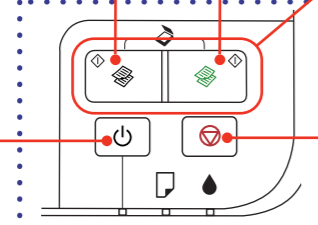
Düğmeleri kullanma / Χρήση των κουμπιών / Uporaba gumbov / Korištenje gumba / Користење на копчињата / Korišćenje dugmadi

SB veya renkli kopya sayısı.
Δημιουργεί ασπρόμαυρα ή έγχρωμα αντίγραφα.
Črno-bele ali barvne kopije.
Срno-bijelo kopiranje ili kopiranje u boji.
Копирање црно-бело или во боја.
Срno-bele ili kolor kopije.

20 kopya çıkarmak için üç saniye boyunca basın.
Πιέστε για τρία δευτερόλεπτα για δημιουργία 20 αντιγράφων.
Če želite napraviti 20 kopij, pritisnite gumb in ga držite pritisnjenega tri sekunde.
Držite pritisnuto tri sekunde da biste dobili 20 kopija.
Држете притиснато три секунди за да направите 20 копии.
Pritisnite na tri sekunde da napravite 20 kopija.

Orijinalinizi tarayıp PC'nize PDF olarak kaydetmek için, iki düğmeye aynı anda basın. Daha fazla ayrıntı için, çevrimiçi Kullanım Kılavuzu'na bakın.
Πιέστε ταυτόχρονα και τα δύο κουμπιά για σάρωση του πρωτοτύπου και αποθήκευσή του ως PDF στον υπολογιστή. Για περισσότερες λεπτομέρειες, ανατρέξτε στις ηλεκτρονικές οδηγίες χρήστη.
Če želite optično prebrati originalni dokument in ga na računalniku shraniti v obliki PDF, hkrati pritisnite oba gumba. Več podrobnosti preberite v spletnih navodilih za uporabo.
Pritisnite oba gumba istodobno da biste skenirali izvornik i spremili ga kao PDF na računalo. Dodatne informacije potražite u Korisničkom vodiču na Internetu.
Притиснете ги двете копчиња едновременно за да го скенирате оригиналот и да го сочувате како PDF-датотека на вашиот компјутер. За повеќе детали, погледнете во електронското Упатство за корисникот.
Pritisnite oba dugmeta istovremeno da biste skenirali original i sačuvali ga kao PDF datoteku na svom računaru. Više detalja potražite u Korisničkom vodiču na mreži.

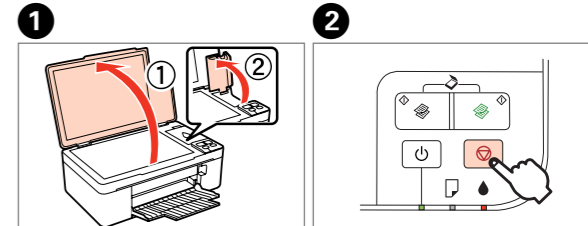
Yazıcıyı çalıştırır/kapatır.
Ενεργοποιεί και απενεργοποιεί τον εκτυπωτή.
Vklopi in izklopi tiskalnik.
Uključivanje/isključivanje pisača.
Вклучување/исклучување на печатачот.
Uključivanje/isključivanje štampača.



İşlemi iptal eder. Kafa temizleme işlemini başlatmak için üç saniye boyunca basın.
Ακυρώνει τη λειτουργία. Πιέστε για τρία δευτερόλεπτα ώστε να ξεκινήσει ο καθαρισμός της κεφαλής.
Prekliče opravilo. Za začetek čiščenja glave pritisnite gumb in ga držite pritisnjenega tri sekunde.
Poništavanje radnje. Držite pritisnuto tri sekunde da biste pokrenuli čišćenje glave.
Откажување на операцијата. Држете притиснато три секунди за да започне чистење на главата.
Otkazivanje radnje. Pritisnite na tri sekunde da biste pokrenuli čišćenje glave.

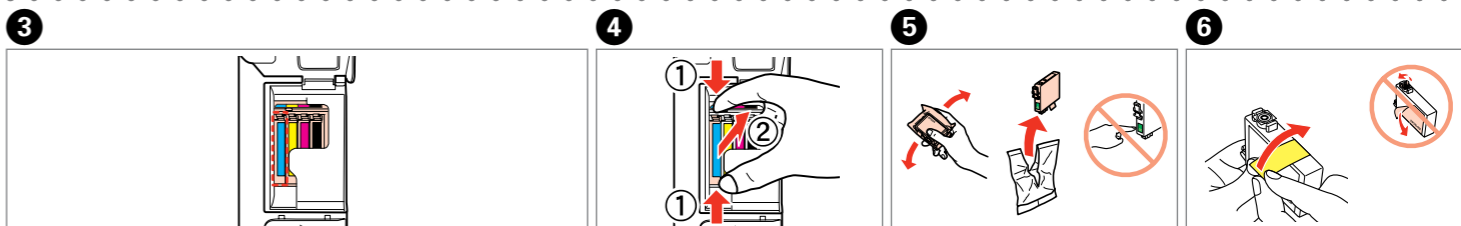
Mürekkep Kartuşlarını Değıştirme / Αντικατάσταση δοχείων μελανιού / Menjava kartuš s črnilom / Zamjena spremnika s tintom / Замена на касетите со мастило / Zamena kertridža sa mastilom

İşıđı yandıđında, bir veya birden çok mürekkep kartuşu bitmiş demektir. Gereken kartuşları değıştirin.
Όταν ανάβει η φωτεινή ένδειξη, ένα ή περισσότερα δοχεία μελανιού έχουν αδειάσει. Αντικαταστήστε τα ανάλογα δοχεία.
Ko je prižgana lučka, je vsaj ena kartuša porabljena. Menjajte porabljene kartuše.
Kada žaruljica svijetli, prazan je najmanje jedan spremnik s tintom. Zamijenite odgovarajuće spremnike.
Koga svetilката свети, една или повеќе касети со мастило се потрошени. Заменете ги соодветните касети.
Kada lampica svetli, jedan ili više kertridža je istrošeno. Zamenite odgovarajuće kertridže.



1. Açın.
Ανοίξτε το κάλυμμα.
Odpriete.
Отворите.
Otvorite.

2. Basın.
Πιέστε το κουμπί.
Pritisnite.
Притиснете.
Pritisnite.



3. Bitmiş olan kartuş görölür.
Εμφανίζεται το άδειο δοχείο μελανιού.
Pojaví se porabljena kartuša.
Pojavít će se prazan spremnik.
Потрошената касета се појавува.
Pojavljuje se istrošeni kertridž.

4. Çıkartın.
Αφαιρέστε το.
Odstranite.
Uklonite.
Извадете.
Uklonite.

5. Çalkalayın ve paketini açın.
Ανακινήστε καλά και βγάλτε από τη συσκευασία.
Pretrésite in odstranite ovojnino.
Protresite i raspakirajte.
Протресете и отпакувајте.
Protresite i otpakujte.

6. Sarı bandı çıkarın.
Αφαιρέστε την κίτρινη ταινία.
Odstranite rumeni trak.
Uklonite žutu traku.
Извадете ја жолтата лента.
Uklonite žutu traku.

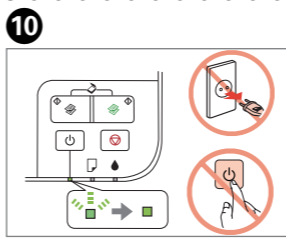


7. Takip aşığıya doğru bastırın.
Τοποθετήστε το και πιέστε προς τα κάτω.
Vstavite in pritisnite navzdol.
Umetnite i pritisnite.
Ставете и притиснете.
Ubacite i pritisnite.

8. Basın.
Πιέστε το κουμπί.
Pritisnite.
Притиснете.
Pritisnite.

Birden çok kartuş bitmişse, bitmiş olan bir sonraki kartuş, kartuş değıştirme kopumuna gelir. Diđer kartuşlar için de 4 ile 8 arasındaki adımları tekrarlayın.
Αν έχουν αδειάσει περισσότερα από ένα δοχεία μελανιού, το επόμενο άδειο δοχείο εμφανίζεται στη θέση αντικατάστασης. Επαναλάβετε τα βήματα 4 έως 8 για τα υπόλοιπα δοχεία.
Če je porabljena več kot ena kartuša, se v položaju za menjavo pojavi naslednja porabljena kartuša. Ponovite korake od 4 do 8 še za ostale kartuše.
Ako je prazno više spremnika, u položaju za zamjenu pojavit će se sljedeći prazan spremnik. Ponovite korake od 4 do 8 za ostale spremnike.
Ako se potrošeni повеќе касети, следната потрошена касета се појавува во положбата за замена. Повторете ги чекорите 4 до 8 за останатите касети.
Ako ima više istrošenih kertridža, sledeći istrošeni kertridž će se preместiti u položaj za zamenu. Ponovite korake 4 do 8 za ostale kertridže.

9. Kapatın.
Κλείστε το κάλυμμα.
Zapriete.
Zatvorite.
Затворете.
Zatvorite.



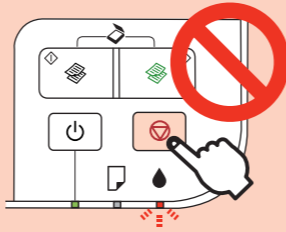
Yaklaşık olarak 1,5 dakika bekleyin.
Περιμένετε περίπου 1,5 λεπτά.
Počakajte približno 1,5 minute.
Pričekajte otprilike 1,5 min.
Почекајте приближно 1,5 мин.
Sačekajte oko 1,5 minuta.

Epson Mürekkep Kartuşları / Δοχεία μελανιού Epson / Kartuşe s črnilom Epson / Spremnici s tintom tvrtke Epson / Epson касети со мастило / Epson kertridži sa mastilom

Tilki / Αλεπού / Lisica / Lisica / Лисица / Lisica	Renk / Χρώμα / Barva / Boja / Боја / Kolor	Parça numaraları / Κωδικοί ανταλλακτικών / Številke delov / Kataloški brojevi / Бр. на дел / Brojevi artikala
	■	T1281
	■	T1282
	■	T1283
	■	T1284

Sorun Giderme / Αντιμετώπιση προβλημάτων / Odpravljanje težav / Otklanjanje poteškoća / Решавање проблеми / Rešavanje problema
Hata Göstergeleri / Ενδεικτικές φωτεινές ενδείξεις σφαλμάτων / Indikatorji napak / Pokazatelji pogrešaka / Индикатори за грешка / Pokazivači grešaka

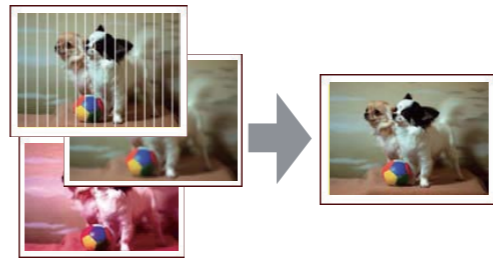
❗ İşçi yanıp sönyorsa, mürekkep kartuşu bitmiş değildir ve kartuş değiştirmek için ön sayfadaki yönergeleri kullanamazsınız. Ayrıntılar için, aşağıdaki tabloya bakın.
 Όταν αναβοσβήνει η φωτεινή ένδειξη, το δοχείο μελανιού δεν έχει αδειάσει και δεν μπορείτε να ακολουθήσετε τις οδηγίες στην πρώτη σελίδα για την αντικατάσταση των δοχείων. Δείτε τον παρακάτω πίνακα για λεπτομέρειες.
 Če utripa lučka, kartuša ni porabljena in zato ne morete uporabiti navodil za menjavo kartuše na prvi strani. Podrobnosti so navedene v spodnji tabeli.
 Kada žaruljica trepće, spremnik s tintom nije prazan i ne možete zamijeniti spremnike slijedeći upute na prvoj stranici. Detalje potražite u donjoj tablici.
 Koga svetilката трепка, касетата со мастило не е испразнета и нема да можете да ги следите упатствата за замена на касетите од првата страница. За повеќе детали, погледнете ја долната табела.
 Kada lampica treperi, kertridż sa mastilom nije istrošen i ne możecie zameniti kertridże primenjujući uputstva sa prednje stranice. Pogledajte donju tabelu za više detalja.



❗ : yanıp sönyör / αναβοσβήνει / utripa / trepće / трепка / treperi
■ : açık / αναμμένη / neprekinjeno sveti / svijetli / свети / svetli

❗	❗	❗	❗	❗	❗
Kağıt sıkıştı. Kağıt sıkışmasını gidermek için, sağdaki "Kağıt Sıkışması" konusuna bakın.	Kağıt yüküklü değil veya sayfa besleyiciye birden çok sayfa beslenmiş. Kağıdı, sayfa besleyiciye düzgün şekilde yükleyin. Yazdırmaya devam etmek için, kopya düğmelerinden birine basın.	Mürekkep kartuşu boşalmaya yaklaştı. Bilgisayarınızdan, mürekkep durumunu kontrol edebilir veya tamamen boşalmadan önce kartuşları değiştirebilirsiniz.	Mürekkep kartuşu bitmiş veya düzgün takılmamış. Mürekkep kartuşunu değiştirin.	Kritik hata. Yandaki "Kağıt Sıkışması" konusuna bakıp kağıt sıkışmasını giderdikten sonra bilgisayarı tekrar açın. Hata devam ediyorsa, Epson Destek'e başvurun.	Yazıcıdaki artık mürekkep süngeri doymuş. Mürekkep süngerlerini değiştirmek için, Epson Destek'e başvurun.
Σημειώθηκε εμπλοκή χαρτί. Δείτε την ενότητα "Εμπλοκή χαρτί" στα δεξιά για να αντιμετωπίσετε το πρόβλημα.	Δεν έχει τοποθετηθεί χαρτί ή έχουν προωθηθεί πολλαπλές σελίδες στον τροφοδότη φύλλων χαρτί. Τοποθετήστε σωστά το χαρτί στον τροφοδότη φύλλων χαρτί. Πιέστε ένα κουμπί αντιγραφής για να συνεχιστεί η εκτύπωση.	Η στάθμη του δοχείου μελανιού είναι χαμηλή. Από τον υπολογιστή σας μπορείτε να ελέγξετε τη στάθμη μελανιού ή να αντικαταστήσετε τα δοχεία πριν αδειάσουν εντελώς.	Το δοχείο μελανιού έχει αδειάσει ή δεν έχει τοποθετηθεί σωστά. Αντικαταστήστε το δοχείο μελανιού.	Κρίσιμο σφάλμα. Δείτε "Εμπλοκή χαρτί" στα δεξιά για να αντιμετωπίσετε το πρόβλημα και στη συνέχεια ενεργοποιήστε ξανά τον εκτυπωτή. Αν το πρόβλημα δεν λυθεί, επικοινωνήστε με την τεχνική υποστήριξη της Epson.	Το δοχείο απόρριψης μελανιού του εκτυπωτή έχει γεμίσει. Επικοινωνήστε με την τεχνική υποστήριξη της Epson για την αντικατάστασή του.
Papir se je zagodzil. Preberite razdelek »Zagoden papir« na desni in odstranite zagodzeni papir.	Ni vstavljene papirja ali pa je v podajalnik papirja podanih več listov hkrati. Pravilno vstavite papir v podajalnik papirja. Za nadaljevanje tiskanja pritisnite gumb za kopiranje.	Črnila v kartuši bo kmalu zmanjkalo. Na računalniku preverite stanje kartuš s črnilom in jih menjajte, preden so porabljene.	Kartuša s črnilom je porabljena ali ni pravilno nameščena. Menjajte kartušo s črnilom.	Usodna napaka. Preberite razdelek »Zagoden papir« na desni in odstranite zagodzeni papir, nato znova vklopite tiskalnik. Če napaka s tem ni odpravljena, se obrnite na službo za pomoč uporabnikom družbe Epson.	Blazinica za odpadno črnilo v tiskalniku je nasičena. Za menjavo blazinice za odpadno črnilo se obrnite na službo za pomoč uporabnikom družbe Epson.
Zaglavio se papir. Upute za uklanjanje zaglavljenog papira potražite u odjeljku "Zaglavljivanje papira".	Nije umetnut papir jeli je u ulagač papira umetnuto nekoliko listova. Pravilno umetnite papir u ulagač papira. Pritisnite gumb za kopiranje da biste nastavili s ispisom.	U spremniku ima malo tinte. S računala provjerite stanje tinte ili zamijenite spremnike prije no što se isprazne.	Spremnik s tintom je prazan ili nije pravilno postavljen. Zamijenite spremnik s tintom.	Ozbiljna pogreška. Uklonite zaglavljivi papir slijedeći upute u odjeljku "Zaglavljivanje papira" zdesna, a zatim ponovno uključite pišać. Ako poruka o pogrešci ne nestane, obratite se službi za podršku tvrtke Epson.	Jastučić za upijanje suvišne tinte u pišaću napunjen je tintom. Da biste zamijenili jastučić za upijanje tinte, obratite se službi za podršku tvrtke Epson.
Χαρτίјата е заглавена. Погледнете во делот „Заглавена хартија“ десно да ја извадите заглавената хартија.	Во додавачот на листови нема хартија или се ставени повеќе листови. Правилно ставете хартија во додавачот на листови. Пritisнете го копчето за копирање за да продолжите со печатење.	Касета со мастило е при крај. Со помош на компјутер можете да ја проверите состојбата на мастилото или да ги замените касетите пред да се потрошат.	Касета со мастило е потрошена или неправилно наместена. Заменете ја касетата со мастило.	Фатална грешка. Погледнете во делот „Заглавена хартија“ десно да ја извадите заглавената хартија и потоа повторно вклучете го печатачот. Ако грешката и понатаму останува, обратете се до Службата за поддршка на компанијата Epson.	Перничето за отпадно мастило во печатачот е преполно. Обратете се до Службата за поддршка на компанијата Epson заради замена на перничењата за мастило.
Papir je zaglavjen. Pogledajte odeljak „Zaglavljivanje papira“ desno da biste izvadili zaglavljivi papir.	Nema napunjenog papira ili je nekoliko listova ubačeno u mehanizam za uvlačenje papira. Pravilno napunite papir u mehanizam za uvlačenje papira. Pritisnite dugme za kopiranje da biste nastavili sa štampanjem.	Nivo mastila u kertridžu postaje nizak. Pomoću računara možete proveriti stanje mastila ili zameniti kertridže pre nego što se istroše.	Kertridž sa mastilom je istrošen ili nije pravilno ubačen. Zamenite kertridž sa mastilom.	Fatalna greška. Pogledajte odeljak „Zaglavljivanje papira“ desno da biste izvadili zaglavljivi papir, a zatim ponovo uključite štampač. Ako greška ne nestane, obratite se Službi za podršku korisnika kompanije Epson.	Natopljeno je jastuče za višak mastila. Obratite se Službi za podršku korisnika kompanije Epson da biste zamenili jastuče za maстило.

Yazdırma Kalitesi Sorunları / Προβλήματα ποιότητας εκτύπωσης / Težave v kakovosti tiska / Problemi s kvaliteto ispisa / Проблеми со квалитетот на печатењето / Problemi sa kvaliteto štampe



Cizgi oluşması/Bulanıklık/Eksik renkler ⇒ Yazdırma Kafasını Kontrol Etme/Temizleme.
 Οριζόντιες λωρίδες/Θολή εκτύπωση/Χρώματα που λείπουν ⇒ Έλεγχος/καθαρισμός της κεφαλής εκτύπωσης.
 Proge/zamegljena slika/manjkajoče barve ⇒ Preverjanje in čiščenje tiskalne glave.
 Pojava pruga/zamućenost/nedostaju boje ⇒ Provjera/čišćenje glave pisača.
 Печатење ленти/Заматеност/Недостиг на бои ⇒ Проверка/Чистење на главата за печатење.
 Pruganje/Zamućenje/Nedostaju boje ⇒ Provera/Čišćenje glave za štampanje.

Yazdırma Kafasını Kontrol Etme/Temizleme / Έλεγχος/καθαρισμός της κεφαλής εκτύπωσης / Preverjanje in čiščenje tiskalne glave / Provjera/čišćenje glave pisača / Проверка/Чистење на главата за печатење / Provera/Čišćenje glave za štampanje

1

Καπνί. Απενεργοποιήστε τη συσκευή. Ισκλιούτε. Исклучете. Исклучите.

2

A4 boyutunda düz kağıt yükleyin. Τοποθετήστε απλό χαρτί μεγέθους A4. Vstavite navaden papir velikosti A4. Umetnite običan papir veličine A4. Ставете обична хартија A4. Ubacite običan papir formata A4.

3

⊖ düğmesini basılı tutup ⊕ düğmesine basın. Ενώ κρατάτε πατημένο το κουμπί ⊖, πιέστε ⊕. Pritisnite in držite pritisnjen gumb ⊖, nato pritisnite še gumb ⊕. Uz pritisnut gumb ⊖ pritisnite ⊕. Додака притиснете ⊖, притиснете ⊕. Dok pritisnete ⊖, pritisnite ⊕.

4

Deseni kontrol edin. Ελέγξτε το μοτίβο. Preverite vzorec. Provjerite uzorak. Проверете ја шаpата. Proverite šaru.

5

Temizleme işlemini başlatmak için üç saniye boyunca basın. Πιέστε για **τρία δευτερόλεπτα** ώστε να ξεκινήσει ο καθαρισμός. За зачетек чишćenja pritisnite gumb in ga držite pritisnjenega **tri sekunde**. Držite pritisnuto **tri sekunde** da biste pokrenuli čišćenje. Држете притиснато **три секунди** за да почне чистењето. Pritisnite на **tri sekunde** da biste pokrenuli čišćenje.

6

Temizleme işlemini başlatmak için üç saniye boyunca basın. Πιέστε για **τρία δευτερόλεπτα** ώστε να ξεκινήσει ο καθαρισμός. За зачетек чишćenja pritisnite gumb in ga držite pritisnjenega **tri sekunde**. Držite pritisnuto **tri sekunde** da biste pokrenuli čišćenje. Држете притиснато **три секунди** за да почне чистењето. Pritisnite на **tri sekunde** da biste pokrenuli čišćenje.

1 ile 4 arasındaki adımları tekrar deneyin. Επανάλαβετε τα βήματα **1** έως **4**. Znova opravite korake od **1** do **4**. Ponovite korake od **1** do **4**. Обидете се со чекорите **1** до **4** повторно. Pokušajte korake **1** do **4** ponovo.

Kağıt Sıkışması / Εμπλοκή χαρτί / Zagoden papir / Zaglavljivanje papira / Заглавена хартија / Zaglavljivanje papira

1

Sıkışan kağıdı çıkarın. Πιέστε για εξαγωγή του μπλοκαρισμένου χαρτί. Изврзите zagodeni papir. Izbacite zaglavljivi papir. Искфрлете ја заглавената хартија. Izbacite zaglavljivi papir.

2

Kağıt çıkmazsa, adım 2'ye geçin. Αν το χαρτί δεν βγαίνει, πηγαίνετε στο βήμα 2. Če tiskalnik papirja ne izvrže, preidite na korak 2. Ako se papir ne izbací, prijedite na korak 2. Ако хартијата не се искфрлува, појдете на 2. Ako papir nije izbačen, idite na 2.

3

Καпνί. Απενεργοποιήστε τη συσκευή. Ισκλιούτε. Исклучете. Исклучите.

4

Kola bastırıp çıkarın. Πιέστε το μοχλό και αφαιρέστε το χαρτί. Pritisnite ročicu in odstranite. Gurnite ručicu i uklonite. Турнете ја рачката и извадете. Gurnite polugu i uklonite. Караѓи асир çıkarın. Аνοιçте то калуμμα και αφαιρέστε το χαρτί. Odrpите pokrov in odstranite. Otvorite poklopac i uklonite. Отворете го капакот и извадете. Otvorite poklopac i uklonite.