

EN Start Here

RU Установка

UK Встановлення

KK Осы жерден бастаңыз

AR ابدأ من هنا

FA از اینجا شروع کنید

Warnings must be followed carefully to avoid bodily injury.
Во избежание травм необходимо четко соблюдать инструкции в предупреждениях.
Слід дотримуватися попереджень, щоб уникнути травмування.
Жарақат алмау үшін ескерту шараларын сақтау керек.
بنبغي اتباع التحذيرات بعناية لتجنب الإصابة الجسدية.
جهت جلوگیری از بروز هرگونه صدمات جانی، هشدارها را رعایت کنید.

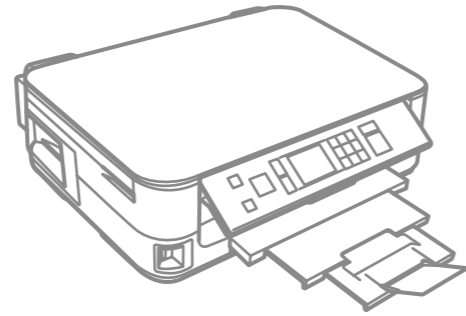
Maschinenlärminformations-Verordnung 3. GPGVG: Der höchste Schalldruckpegel beträgt 70 dB(A) oder weniger gemäß EN ISO 7779.

Das Gerät ist nicht für die Benutzung im unmittelbaren Gesichtsfeld am Bildschirmarbeitsplatz vorgesehen. Um störende Reflexionen am Bildschirmarbeitsplatz zu vermeiden, darf dieses Produkt nicht im unmittelbaren Gesichtsfeld platziert werden.

EEE Yönetmeliğine Uygundur.

Обладнання відповідає вимогам Технічного регламенту обмеження використання деяких небезпечних речовин в електричному та електронному обладнанні.

Информация об изготовителе
Seiko Epson Corporation (Япония)
Юридический адрес: 4-1, Ниси-Синзюку, 2-Чоме, Синзюку-ку, Токио, Япония
Срок службы: 3 года



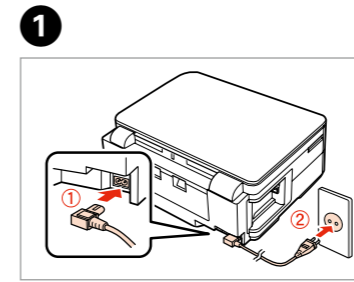
© 2011 Seiko Epson Corporation. All rights reserved.
Printed in XXXXXX



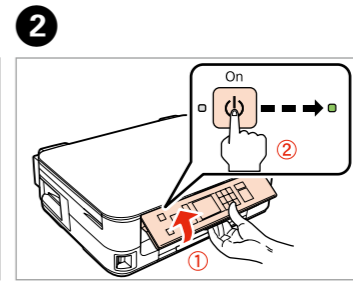
Turning On
Включение
Увімкнення
Қосу

تشغيل الطابعة
روشن کردن دستگاه

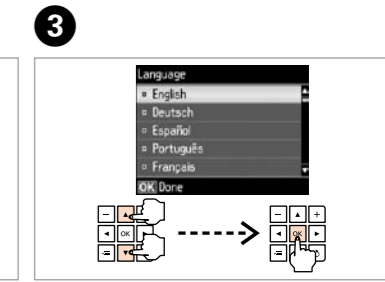
2



Connect and plug in.
Подсоедините и подключите к сети питания.
Під'єднайте та підключіть.
Жалғаңыз және электр тоғына қосыңыз.
ارفع وقم بالتشغيل.
بلند کرده و روشن کنید.

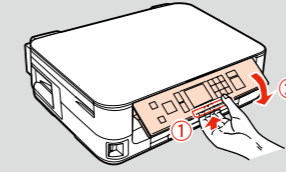


Lift and turn on.
Поднимите и включите.
Підніміть і ввімкніть.
Көтеріңіз және қосыңыз.
ارفع وقم بالتشغيل.
بلند کرده و روشن کنید.



Select a language.
Выберите язык.
Виберіть мову.
Тілді таңдаңыз.
حدد لغة.
زبان را انتخاب کنید.

To lower, pull lever on rear of control panel until it clicks, and then lower.
Чтобы опустить, потяните рычаг на задней части панели управления до щелчка, затем опустите.
Щоб опустити, потягніть важіль на задній частині панелі керування до клацання, а потім опустіть.
Түсіру үшін басқару панелінің артқы жағындағы тетікті сырт еткенше тартыңыз да, түсіріңіз.



للخفض، اسحب الذراع الموجود في الجزء الخلفي من لوحة التحكم حتى يستقر في مكانه، ثم قم بالخفض.
برای پایین آوردن، اهرم قسمت عقب پانل کنترل را بکشید تا وقتی که کلیک صدا کند. سپس پایین بیاورید.

Unpacking
Распаковка
Розпакування
Орамды ашу

تفريغ المحتويات
خارج کردن از جعبه

1

Contents may vary by location.
В зависимости от страны поставки комплектация может отличаться.
Вміст може відрізнятися залежно від країни.
Құрамы жеткізілетін елге байланысты әртүрлі болады.
قد تختلف المحتويات باختلاف المنطقة.
بسته به محل های مختلف، ممکن است محتویات بسته متفاوت باشد.

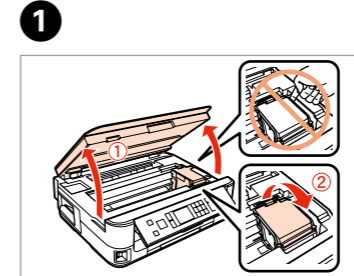
Do not open the ink cartridge package until you are ready to install it in the printer. The cartridge is vacuum packed to maintain its reliability.
Открывать упаковку картриджа следует непосредственно перед его установкой в принтер. Вакуумная упаковка картриджа гарантирует его сохранность.
Не відкривайте упаковку чорнильного картриджа, доки не будете готові встановити його у принтер. Упаковка картриджа є вакуумною для забезпечення надійної роботи.
Сия картриджін принтерге орнатуға дайын болғанға дейін ашпаңыз. Картридж бұзылмауы үшін вакуумдалып оралған.

لا تفتح عبوة خرطوشة الحبر إلا إذا كنت مستعداً لتركيبها في الطابعة، علماً بأن عبوة الخرطوشة مفرغة الهواء للحفاظ على سلامتها.
بسته محتوی کارتريج جوهر را تا زمانیکه آماده نصب آن روی چاپگر نشده اید باز نکنید. به منظور حفظ کیفیت، کارتريج در خلاء بسته بندی شده است.

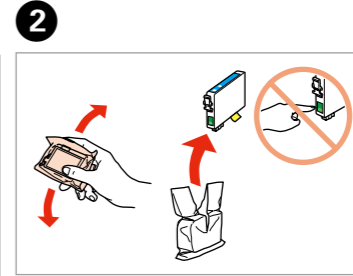
Installing the Ink Cartridges

Установка чернильных картриджей
Встановлення чорнильних картриджів
Сия картриджін орнату

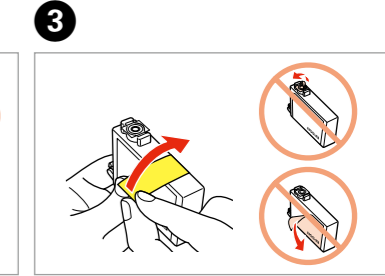
تركيب خراطيش الحبر
نصب کارتريج های جوهر



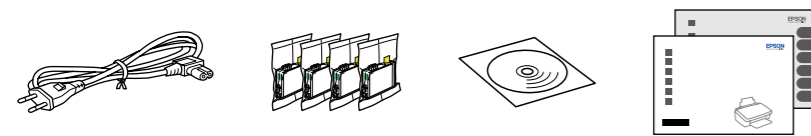
Open.
Откройте.
Відкрийте.
Ашыңыз.
افتح.
باز کنید.



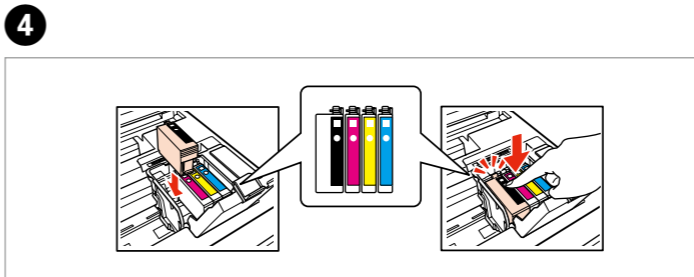
Shake.
Встряхните.
Струсніть.
Шайқаңыз.
قم بترج.
تکان دهید.



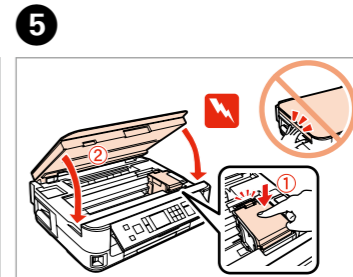
Remove yellow tape.
Снимите желтую ленту.
Зніміть жовту стрічку.
Сары таспаны алып тастаңыз.
انزع الشريط الأصفر.
برجسب زرد رنگ را بردارید.



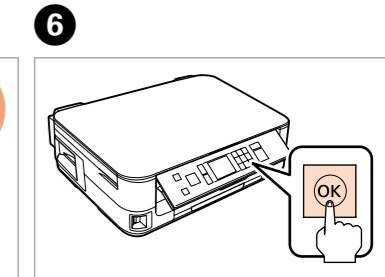
Remove all protective materials.
Снимите все защитные материалы.
Видаліть усі захисні матеріали.
Қорғау материалдарын алып тастаңыз.
قم بإزالة جميع المواد الواقية.
تمام مواد محافظ را جدا کنید.



Install.
Установите.
Встановіть.
Орнатыңыз.
ركب.
نصب کنید.
اضغط (انقر).
فشار دهید (صدای کلیک).



Close.
Закройте.
Закрийте.
Жабыңыз.
اغلق.
ببندید.



Press.
Нажмите.
Натисніть.
Басыңыз.
اضغط.
فشار دهید.

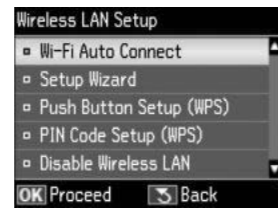
7



Wait. Подождите. Зачекайте. Күтіңіз.

انتظر. صبر کنید.

8



Now install CD and follow the instructions. Сейчас вставьте компакт-диск и следуйте инструкциям. Вставьте компакт-диск и выполняйте указания. CD дискісін салып, нұсқауларды орындаңыз. Қим алан біткізіп Аспутане CD Өттегі тегілетімат. Ссі ді ра نصب کرده و دستورالعمل ها را دنبال کنید.

When not setting up with Wi-Fi, press Home to display the home screen.

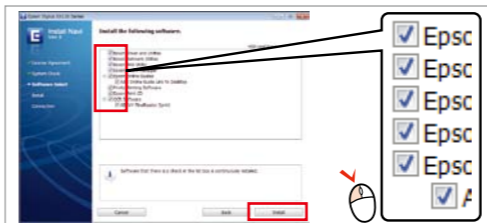
Когда не установлен доступ в Интернет через беспроводную сеть Wi-Fi, то нажмите Home, чтобы отобразить начальный экран.

Якщо налаштування Wi-Fi не виконується, натисніть клавішу Home, щоб відобразити головний екран.

Wi-Fi байланысымен орнатылмағанда, бастапқы экранды көрсету үшін Home түймесін басыңыз.

عند عدم الإعداد بواسطة Wi-Fi، اضغط على الشاشة الرئيسية. در هنگامی که با وای فای نصب نمی کنید، را برای نمایش صفحه خانه فشار دهید.

3



Select. Выберите. Виберіть. Таңдаңыз.

اختر. انتخاب کنید.

Only the software with a selected check box is installed. Epson Online Guides contain important information such as troubleshooting and error indications. Install them if necessary.

Устанавливается только то ПО, для которого выставлена "галочка" в позиции для отметки. Интерактивные руководства Epson содержат важную информацию, как например, об исправлении неисправностей и об индикации ошибок. Установите их при необходимости.

Буде інстальовано лише вибране прапорцем програмне забезпечення. Інтерактивні посібники Epson містять важливу інформацію про виправлення помилок та їх ознаки. Інстальуйте їх за потреби.

Таңдалған ұяшықтағы бағдарламалық құрал ғана орнатылады. Epson желідегі нұсқаулықтары ақауларды жою және қате көрсеткіштері сияқты маңызды ақпараттарды қамтиды. Қажет болса ғана орнатыңыз.

يتم تركيب فقط البرامج التي يكون مربع الاختيار الخاص بها مختاراً. أدلة Epson عبر الإنترنت تحتوي على معلومات مهمة مثل دليل خفي الخلل واصلاحه ومؤشرات الخلل. قم بتركيبها عند الضرورة.

فقط نرم افزار با خانه انتخاب شده نصب است. راهنمای آنلاین Epson شامل اطلاعات مهمی چون رفع خطا و نشانگرهای مشکل است. در صورت نیاز آن ها را نصب کنید.

4



View EPSON information.

Ознакомьтесь с информацией компании EPSON.

Перегляд інформації EPSON.

EPSON ақпаратын көріңіз.

راجع معلومات EPSON. اطلاعات EPSON را ببینید.

The initial ink cartridges will be partly used to charge the print head. These cartridges may print fewer pages compared to subsequent ink cartridges.

Начальные картриджи частично используются для заправки печатающей головки. С помощью этих картриджей удастся распечатать, вероятно, меньшее количество страниц, чем при использовании следующих картриджей.

Початкові картриджі частково витрачаються на зарядження друкувальної голівки. За допомогою цих картриджив можливо надрукувати, вірогідно, менше сторінок порівняно з наступними картриджами.

Ең алғаш орнатылған сия картридждері басып шығаратын ұшын толтыру үшін жартылай қолданылады. Бұл картридждер келесі картридждерге қарағанда азырақ бет басып шығарады.

سيتم استخدام خرطيش الحبر التي يتم تركيبها للمرة الأولى استخداماً جزئياً لشحن رأس الطباعة بالحبر. قد تطبع هذه الخرطيش عدداً أقل من الصفحات مقارنة بخرطيش الحبر التالية.

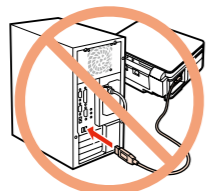
قسمتی از کارتریج های جوهر اولیه برای شارژ کردن هد چاپ مورد استفاده قرار می گیرد. این کارتریج ها ممکن است نسبت به کارتریج های جوهر بعدی تعداد صفحات کمتری چاپ کنند.

Connecting to the Computer

Подключение к компьютеру
Підключення до комп'ютера
Компьютерге қосу

التوصيل إلى الكمبيوتر
اتصال به کامپیوتر

4



Do not connect the USB cable until you are instructed to do so. Подсоединяйте USB-кабель, ТОЛЬКО когда появится соответствующее указание. Не під'єднуйте кабель USB, доки не отримаєте вказівки зробити це. Нұсқау берілмегенше USB кабелін жалғамаңыз.

لا تقم بتوصيل كابل USB حتى يُطلب منك ذلك. كابل USB را تا زمانیکه از شما خواسته نشده است وصل نکنید.

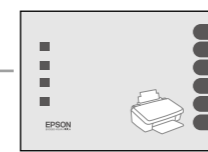
If the Firewall alert appears, allow access for Epson applications. При возникновении сигнала тревоги брандмауэра разрешите доступ к приложениям Epson. У разі виникнення сигналу тривоги брандмауера дозвольте доступ до програм Epson. Брандмауэр дабылы шықса, Epson бағдарламаларына рұқсат беріңіз.

إذا ظهر تحذير جدار الحماية يتم السماح بالوصول إلى تطبيقات Epson. اگر هشدار فایروال ظاهر شد، به برنامه های Epson اجازه دسترسی دهید.

Getting More Information

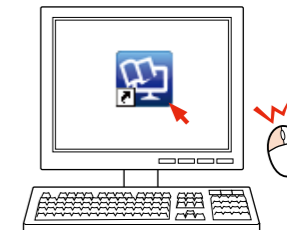
Дополнительная информация
Додаткова інформація
Қосымша ақпарат алу

الحصول على مزيد من المعلومات
كسب اطلاعات بیشتر



Booklet manual
Руководство (буклет)
Короткий посібник
Нұсқаулық кітапшасы

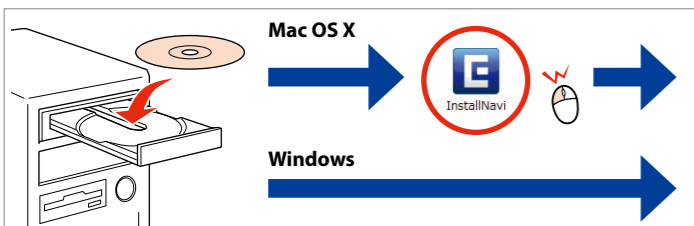
دليل كتيب
دفترچه راهنما



Two online manuals
Два интерактивных руководства
Два онлайн-посібники
Желідегі екі нұсқаулық

کتیبان للتعليقات على شبكة الانترنت
دو راهنمای آنلاین

1



Insert. Вставьте. Вставте. Енгізіңіз.

Windows: No installation screen? →
Windows: Окно установки не появилось? →
Windows: Вікно встановлення не з'явило? →
Windows: Орнату бейнебеті жоқ па? →
نظام Windows: لم يتم عرض شاشة التثبيت؟ →
Windows: صفحه مربوط به نصب ظاهر نمی شود؟ →

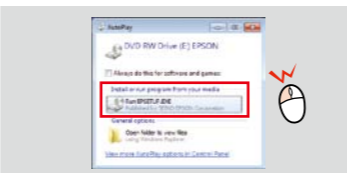
أدخل. سى دی را در درایو بگذارید.

2



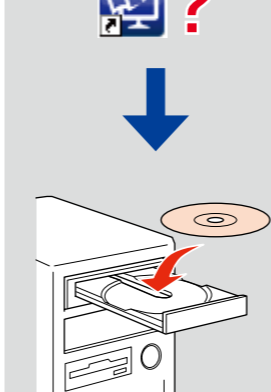
Select. Выберите. Виберіть. Таңдаңыз.

اختر. انتخاب کنید.



Windows 7/Vista: AutoPlay window.
Windows 7/Vista: Окно AutoPlay.
Windows 7/Vista: Вікно "Автозапуск".
Windows 7/Vista: AutoPlay терезесі.
نظام Windows 7/Vista: نافذة العرض التلقائي AutoPlay
Windows 7/Vista: پنجره AutoPlay

3



No online manuals? → Insert the CD and select Epson Online Guides in the installer screen.

Отсутствуют интерактивные руководства? → Вставьте компакт-диск и выберите Интерактивные руководства Epson на экране установщика.

Немає онлайн-посібників? → Вставте компакт-диск і виберіть Інтерактивні посібники Epson на екрані інстальатора.

Желіде нұсқаулық жоқ па? → CD дискісін салып, орнатушы экранындағы Epson желідегі нұсқаулықтары бөлімін таңдаңыз.

لا توجد كتيبات على شبكة الانترنت؟ → قم بإدخال أسطوانة CD واختر أدلة Epson عبر الإنترنت في شاشة تركيب البرنامج.

فاقد راهنمای آنلاین؟ → سى دی را قرار داده و در صفحه نصب كتنده راهنمای آنلاین Epson را انتخاب نماييد.

