

**EN Start Here**

**RU Установка**

**UK Встановлення**

**KK Осы жерден бастаңыз**

**AR**

ابدأ من هنا

**FA**

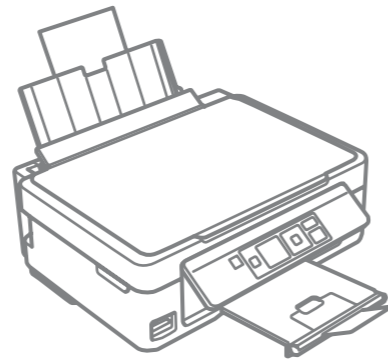
از اینجا شروع کنید

**Warnings must be followed carefully to avoid bodily injury.**  
Во избежание травм необходимо четко соблюдать инструкции в предупреждениях.  
Слід дотримуватися попереджень, щоб уникнути травмування.  
Жарақат алмау үшін ескерту шараларын сақтау керек.  
بنبغي اتباع التحذيرات بعناية لتجنب الإصابة الجسدية.  
جهت جلوگیری از بروز هر گونه صدمات جانی، هشدارها را رعایت کنید.

Обладнання відповідає вимогам Технічного регламенту обмеження використання деяких небезпечних речовин в електричному та електронному обладнанні.

**Информация об изготовителе**

Seiko Epson Corporation (Япония)  
Юридический адрес: 4-1, Ниси-Синзюку, 2-Чоме, Синзюку-ку, Токио, Япония  
Срок службы: 3 года



© 2011 Seiko Epson Corporation. All rights reserved.  
Printed in XXXXXX



**Unpacking**  
Распаковка  
Розпакування  
Орамды ашу

تفريغ المحتويات  
خارج کردن از جعبه

**1**

Contents may vary by location.

В зависимости от страны поставки комплектация может отличаться.  
Вміст може відрізнятися залежно від країни.

Құрамы жеткізілетін елге байланысты әртүрлі болады.

قد تختلف المحتويات باختلاف المنطقة.  
بسته به محل های مختلف، ممکن است محتویات بسته متفاوت باشد.

Do not open the ink cartridge package until you are ready to install it in the printer. The cartridge is vacuum packed to maintain its reliability.

Открывать упаковку картриджа следует непосредственно перед его установкой в принтер. Вакуумная упаковка картриджа гарантирует его сохранность.

Не відкривайте упаковку чорнильного картриджа, доки не будете готові встановити його у принтер. Упаковка картриджа є вакуумною для забезпечення надійної роботи.

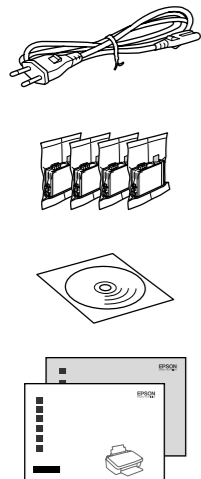
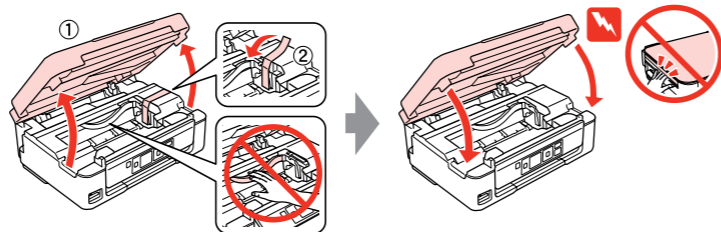
Сия картриджін принтерге орнатуға дайын болғанға дейін ашпаңыз. Картридж бұзылмауы үшін вакуумдалып оралған.

لا تفتح عبوة خرطوشة الحبر إلا إذا كنت مستعداً لتركيبها في الطابعة. علمًا بأن عبوة الخرطوشة مفرغة الهواء للحفاظ على سلامتها.

بسته محتوی کارتريچ جوهر را تا زمانیکه آماده نصب آن روی چاپگر نشده اید باز نکنید. به منظور حفظ کیفیت، کارتريچ در خلأ بسته بندی شده است.

Remove all protective materials.  
Снимите все защитные материалы.  
Видаліть усі захисні матеріали.  
Қорғау материалдарын алып тастаңыз.

قم بإزالة جميع المواد الواقية.  
تمام مواد محافظ را جدا کنید.

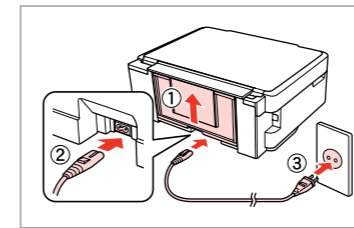


Turning On  
Включение  
Увімкнення  
Қосу

تشغيل الطابعة  
روشن کردن دستگاه

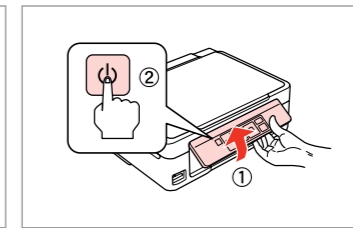
**2**

**1**



Connect and plug in.  
Подсоедините и подключите к сети питания.  
Під'єднайте та підключіть.  
Жалғаңыз және электр тогына қосыңыз.  
قم بتوصيل الطابعة بالتيار الكهربائي.  
کابل برق را به دستگاه وصل کرده و آن را به برق بزنید.

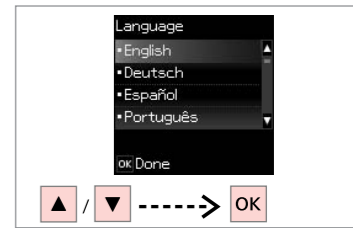
**2**



Turn on.  
Включите.  
Увімкніть.  
Қосу.

قم بالتشغيل.  
روشن کنید.

**3**



Select a language.  
Выберите язык.  
Виберіть мову.  
Тілді таңдаңыз.

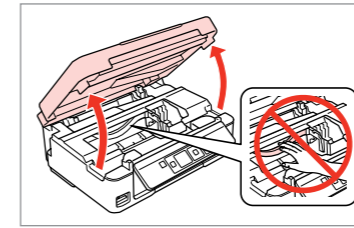
حدد لغة.  
زبان را انتخاب کنید.

Installing the Ink Cartridges  
Установка чернильных картриджей  
Встановлення чорнильних картриджів  
Сия картриджін орнату

تركيب خراطيش الحبر  
نصب کارتريچ های جوهر

**3**

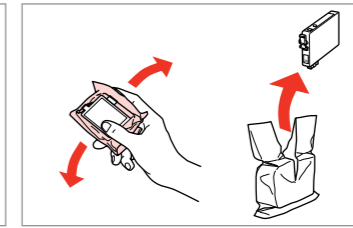
**1**



Open.  
Откройте.  
Відкрийте.  
Ашыңыз.

افتح.  
باز کنید.

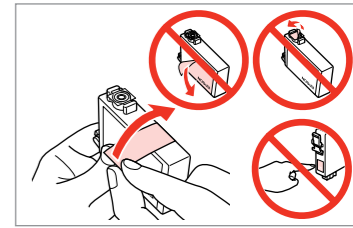
**2**



Shake and unpack.  
Встряхните и распакуйте.  
Струсніть і розпакуйте.  
Шайқау және ораманы ашу.

قم بـرج العبوة وإفراغها.  
تکان دهید و بسته را باز کنید.

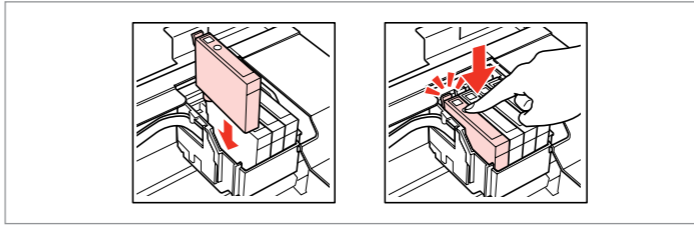
**3**



Remove yellow tape.  
Снимите желтую ленту.  
Зніміть жовту стрічку.  
Сары таспаны алып тастаңыз.

انزع الشريط الأصفر.  
برجسب زرد رنگ را بردارید.

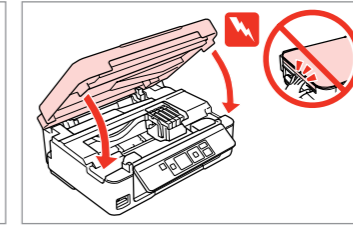
**4**



Insert all four cartridges. Press each one until it clicks.  
Вставьте все четыре картриджа. Нажимайте до щелчка.  
Вставте всі чотири картриджа. Натискайте до клацання.  
Төрт картридждің барлығын салыңыз. Сырт етіп орнына түскенше әрқайсысының үстінен басыңыз.

أدخل كل خراطيش الحبر الأربعة واضغط على كل واحدة حتى تسمع صوت استقرارها في مكانها.  
هر جهاز كارتريچ را وارد کنید. هرکدام را فشار دهید تا زمانی که صدای کلیک بشنوید.

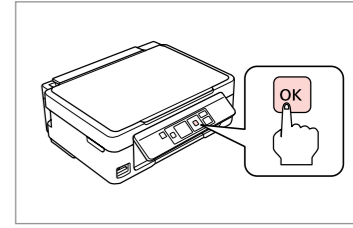
**5**



Close.  
Закройте.  
Закрийте.  
Жабыңыз.

أغلق.  
ببندید.

**6**



Press.  
Нажмите.  
Натисніть.  
Басыңыз.

اضغط.  
فشار دهید.

**7**



Wait.  
Подождите.  
Зачекайте.  
Күтіңіз.

انتظر.  
صبر کنید.

**8**



Now install CD and follow the instructions.  
Вставьте CD и выполните инструкции.  
Вставте CD і виконайте інструкції.  
Енді ықшам дискті салып, нұсқауларды орындаңыз.

قم بتريک القرص المضغوط الآن واتبع الإرشادات.  
اکنون سی دی را نصب کرده و دستورالعمل ها را دنبال کنید.

When not setting up with Wi-Fi, press to display the home screen.

Если установка с Wi-Fi не выполняется, нажатием откройте главное окно.  
Якщо настройка з Wi-Fi не виконується, натисніть , щоб відкрити головний екран.  
Wi-Fi арқылы орнатпағанда, түймесін басып негізгі экранды шығарыңыз.

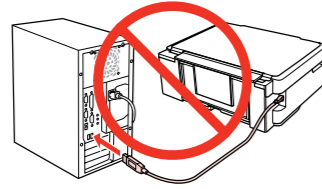
عند الإعداد بدون Wi-Fi، اضغط على لعرض الشاشة الرئيسية.  
هنگامی که با استفاده از Wi-Fi تنظیم را انجام نمی دهید، را برای نمایش صفحه اصلی فشار دهید.

## Connecting to the Computer

Подключение к компьютеру  
Підключення до комп'ютера  
Компьютерге жалғау

التوصيل بالكمبيوتر  
اتصال به رایانه

# 4



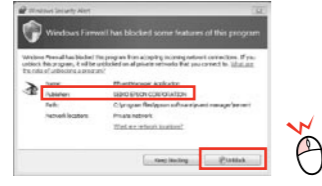
Do not connect the USB cable until you are instructed to do so.

Подсоединяйте USB-кабель, ТОЛЬКО когда появится соответствующее указание.

Не під'єднуйте кабель USB, доки не отримаєте вказівки зробити це. Нұсқау берілмегенше USB кабелін жалғамаңыз.

لا تقم بتوصيل كابل USB حتى يُطلب منك ذلك.

كابل USB را تا زمانیکه از شما خواسته نشده است وصل نکنید.



If the Firewall alert appears, allow access for Epson applications.

При возникновении сигнала тревоги брандмауэра разрешите доступ к приложениям Epson.

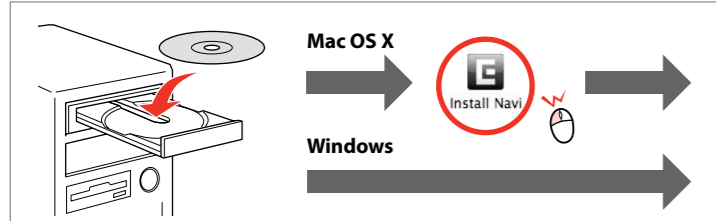
У разі виникнення сигналу тривоги брандмауера дозволять доступ до програм Epson.

Брандмауэр дабылы шықса, Epson бағдарламаларына рұқсат беріңіз.

إذا ظهر تنبيه جدار الحماية، فاسمح لتطبيقات Epson بالوصول.

اگر هشدار فایروال ظاهر شد، به برنامه های Epson اجازه دسترسی دهید.

1

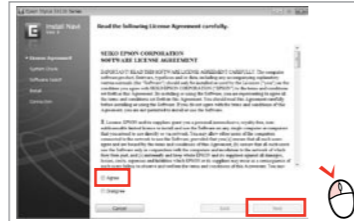


Insert.  
Вставьте.  
Вставьте.  
Енгізіңіз.

أدخل  
سى دى را در درايو  
بگذاريد

Windows: No installation screen? →  
Windows: Окно установки не появилось? →  
Windows: Вікно встановлення не з'явилося? →  
Windows: Орнату бейнебеті жоқ па? →  
نظام Windows: لم يتم عرض شاشة التثبيت؟ →  
نظام Windows: صفحه مربوط به نصب ظاهر نمی شود؟ →

2



Select.  
Выберите.  
Виберіть.  
Таңдау.



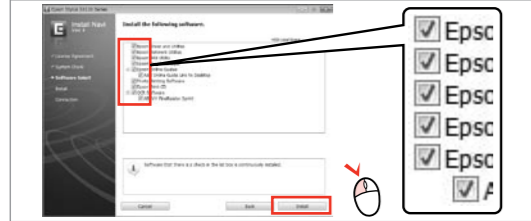
Windows 7/Vista: AutoPlay window.  
Windows 7/Vista: окно автозапуска.  
Windows 7/Vista: вікно автовідтворення.  
Windows 7/Vista: Автоматты ойнату терезесі.

نظام التشغيل Windows 7/Vista: نافذة التشغيل التلقائي.  
Windows 7/Vista: پنجره پخش خودکار.

حدد.

انتخاب کنید.

3



Select.  
Выберите.  
Виберіть.  
Таңдау.

حدد.  
انتخاب کنید.

Only the software with a selected check box is installed. **Epson Online Guides** contain important information such as troubleshooting and error indications. Install them if necessary.

Установлено только выбранное ПО. **Интерактивные руководства Epson** содержат важную информацию, например о поиске и устранении неисправностей, указаниях ошибок. Установите их при необходимости. Встановлено тільки вибране ПЗ. **Інтерактивні посібники Epson** містять важливу інформацію, наприклад про пошук та усунення несправностей і індикації помилок. Встановіть їх, якщо потрібно. Құсбелгісі қойылған бағдарламалық құрал ғана орнатылады. **Epson желідегі нұсқаулықтарында** ақаулықтарды жою және қателіктердің көрсеткіштері сияқты маңызды ақпарат бар. Керек болса, оларды орнатыңыз.

لا يتم تثبيت إلا البرنامج الذي يوجد مربع اختيار محدد بجواره. تحتوي أدلة Epson عبر الإنترنت على معلومات هامة مثل استكشاف المشكلات وإصلاحها ومؤشرات الأخطاء. قم بتثبيتها عند الضرورة. فقط نرم افزارى كه كادر بررسی آن انتخاب شده باشد نصب می شود. راهنماهای آنلاین Epson دارای اطلاعات مهمی هستند. مانند عیب یابی و شناسایی خطاها. در صورت لزوم آنها را نصب کنید.

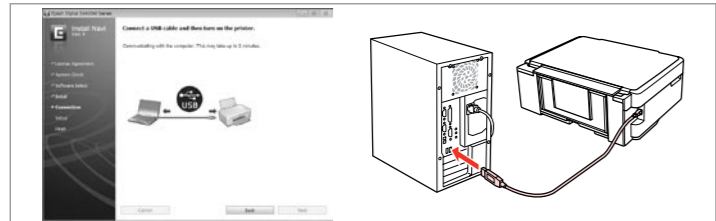
4



View EPSON information.  
Просмотр сведений о EPSON.  
Перегляд інформації про EPSON.  
EPSON ақпаратын қараңыз.

عرض معلومات EPSON.  
اطلاعات EPSON را مشاهده کنید.

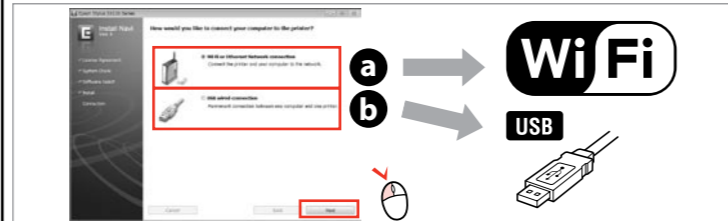
5 SX230



Connect USB cable and follow the on-screen instructions.  
Подключите кабель USB и выполните экранные инструкции.  
Підключіть кабель USB і виконайте екранні інструкції.  
USB кабелін жалғап, экрандағы нұсқауларды орындаңыз.

قم بتوصيل كابل USB واتبع الإرشادات التي تظهر على الشاشة.  
كابل USB را متصل کرده و دستورالعمل های روی صفحه را دنبال کنید.

5 SX430W/SX435W/SX440W/SX445W/NX430



Select **a** or **b**.  
Выберите **a** или **b**.  
Виберіть **a** або **b**.  
**a** немесе **b** таңдаңыз.

حدد **a** أو **b**.  
**a** یا **b** را انتخاب کنید.

To connect via Wi-Fi, make sure that Wi-Fi is enabled on your computer. Follow the on-screen instructions. If the network connection failed, refer to the online *Network Guide*.

Для подключения по Wi-Fi убедитесь, что Wi-Fi включено на компьютере. Выполните экранные инструкции. При сбое сетевого подключения см. интерактивное *Руководство по работе в сети*.

Для підключення по Wi-Fi переконайтеся, що Wi-Fi увімкнено на комп'ютері. Виконайте екранні інструкції. У разі збою мережного підключення див. *Посібник по роботі в мережі*.

Wi-Fi арқылы жалғау үшін, компьютерде Wi-Fi мүмкіндігінің қосылып тұрғанын тексеріңіз. Экрандағы нұсқауларды орындаңыз. Желі байланысы ажыратылса, Интернеттегі Network Guide (Желімен жұмыс істеуге арналған нұсқау) қараңыз.

للتوصيل عبر Wi-Fi، تأكد من تمكين Wi-Fi بالكمبيوتر. اتبع الإرشادات التي تظهر على الشاشة. عند فشل اتصال الشبكة، راجع دليل شبكة الاتصال على الإنترنت.

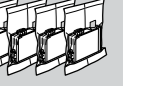
برای اتصال از طریق Wi-Fi، بررسی کنید که Wi-Fi در رایانه شما فعال باشد. دستورالعمل های روی صفحه را دنبال کنید. اگر اتصال شبکه برقرار نشد، به راهنمای شبکه آنلاین مراجعه کنید.

Ink cartridge precaution: The initial ink cartridges will be partly used to charge the print head. These cartridges may print fewer pages compared to subsequent ink cartridges.

Меры предосторожности при работе с чернильным картриджем: Начальные картриджи частично используются для заправки печатающей головки. Эти картриджи могут напечатать меньше страниц, чем при использовании последующих картриджей. Застереження щодо чорнильних картриджів: Початкові картриджі частково витрачаються на зарядження друкувальної голівки. За допомогою цих картриджів можливо надрукувати, вірогідно, менше сторінок порівняно з наступними картриджами. Сия картриджінің ескертуі: Ең алғаш орнатылған сия картридждері басып шығаратын ұшын толтыру үшін жартылай қолданылады. Бұл картридждер келесі картридждерге қарағанда азырақ бет басып шығарады.

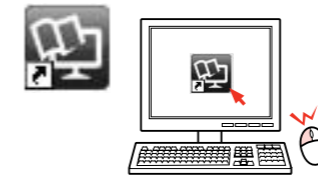
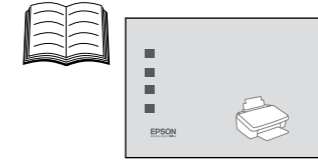
احتياطات التعامل مع خرطوشة الحبر: سيتم استخدام خرطوشة الحبر التي يتم تركيبها للمرة الأولى استخدامًا جزئيًا لشحن رأس الطباعة بالحبر. قد تطبع هذه الخرطوشة عددًا أقل من الصفحات مقارنة بخرطوشة الحبر التالية.

موارد احتياطات در مورد کارتریج جوهر: قسمتی از کارتریج های جوهر اولیه برای شارژ کردن هد چاپ مورد استفاده قرار می گیرد. این کارتریج ها ممکن است نسبت به کارتریج های جوهر بعدی تعداد صفحات کمتری چاپ کنند.



## Getting More Information Дополнительная информация Додатковий інформація Қосымша ақпарат алу

الحصول على مزيد من المعلومات  
كسب اطلاعات بیشتر



See the booklet for the most basic information.

Основные сведения приведены в буклете.

Основні відомості дивіться в буклеті.

Негізгі ақпаратты кітапшадан қараңыз.

انظر الكتيب للاطلاع على معظم المعلومات الأساسية.  
برای آگاهی از اکثر اطلاعات اصلی، به کتابچه مراجعه کنید.

Two or three online manuals are installed from the CD.

Два или три интерактивных руководства установлены с CD.

3 CD встановлено два або три онлайніві посібники.

Екі немесе үш желідегі нұсқаулық ықшам дисктен орнатылды.

يتم تثبيت دليلين أو ثلاثة أدلة من القرص المضغوط.  
دو یا سه دفترچه راهنمای آنلاین از سی دی نصب می شود.

**Basic Operation Guide (PDF file)**  
Руководство по основным операциям (файл PDF)  
Посібник з основних операцій (файл PDF)  
Basic Operation Guide (Негізгі жұмыс нұсқаулығы) (PDF файлы)  
دليل التشغيل الأساسي (ملف بتنسيق PDF)  
راهنمای عملکردهای اصلی (فایل PDF)

**User's Guide (HTML file)**  
Руководство пользователя (файл HTML)  
Посібник користувача (файл HTML)  
User's Guide (Пайдаланушы нұсқаулығы) (HTML файлы)  
دليل المستخدم (ملف بتنسيق HTML)  
راهنمای کاربر (فایل HTML)

**Network Guide (HTML file)**  
Руководство по работе в сети (файл HTML)  
Посібник по роботі в мережі (файл HTML)  
Network Guide (Желімен жұмыс істеуге арналған нұсқау) (HTML файлы)  
دليل شبكة الاتصال (ملف بتنسيق HTML)  
راهنمای شبکه (فایل HTML)



No online manuals? → Insert the CD and select **Epson Online Guides** in the installer screen.

Нет интерактивных руководств? → Вставьте CD и выберите **Интерактивные руководства Epson** в окне программы установки.

Немає онлайніві посібників? → Вставте CD і виберіть **Інтерактивні посібники Epson** у вікні програми встановлення.

Желіде нұсқаулық жоқ па? → Ықшам дискті салып, орнатушы экранында **Epson желідегі нұсқаулықтары** тармағын таңдаңыз.

لا توجد أدلة عبر الإنترنت؟ → أدخل القرص المضغوط وحدد أدلة Epson عبر الإنترنت في شاشة برنامج التثبيت.

هیچ راهنمای آنلاینی وجود ندارد؟ → سی دی را درون دستگاه بگذارید و راهنمای آنلاین Epson را در صفحه نصب کهنده انتخاب کنید.

