

DA Start her
FI Aloita tästä
NO Start her
SV Starta här

Maschinenlärmformations-Verordnung 3. GPSVG: Der höchste Schalldruckpegel beträgt 70 dB(A) oder weniger gemäß EN ISO 7779.
Das Gerät ist nicht für die Benutzung im unmittelbaren Gesichtsfeld am Bildschirmarbeitsplatz vorgesehen. Um störende Reflexionen am Bildschirmarbeitsplatz zu vermeiden, darf dieses Produkt nicht im unmittelbaren Gesichtsfeld platziert werden.
EEE Yönetmelijine Uygundur.
Информация об изготовителе
Seiko Epson Corporation (Япония)
Юридический адрес: 4-1, Ниси-Синзюку, 2-Чоме, Синзюку-ку, Токио, Япония
Срок службы: 3 года



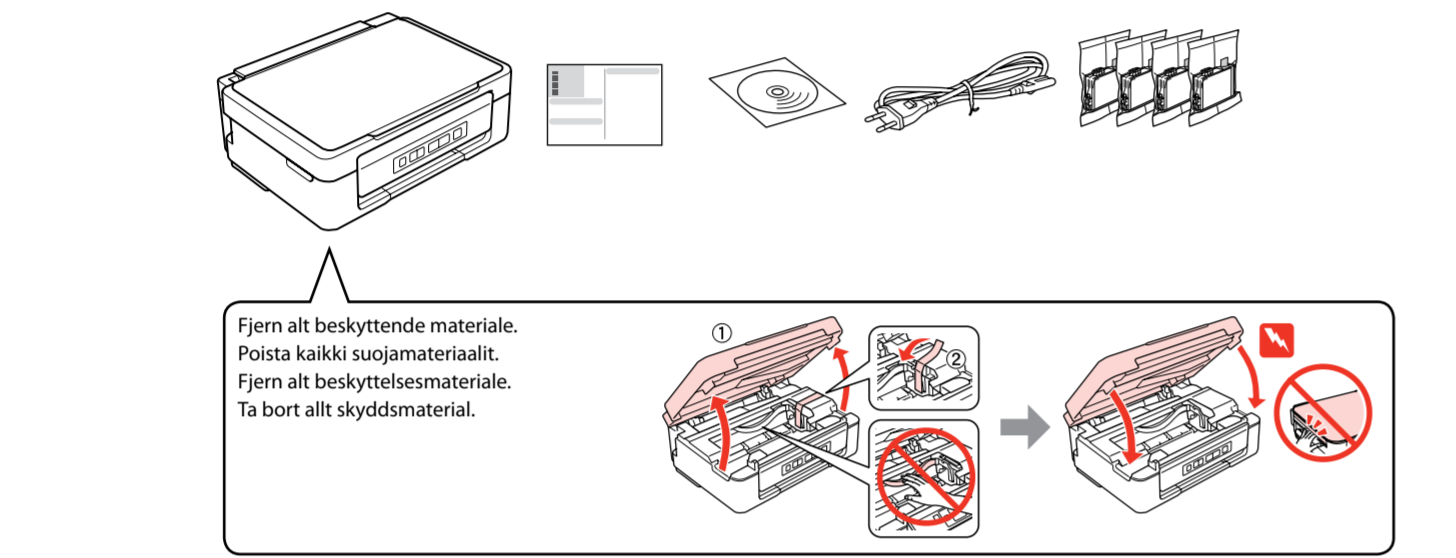
© 2011 Seiko Epson Corporation. All rights reserved.
Printed in XXXXXX



DA Advarsel; skal følges for at undgå tilskadekomst.
Varoitus: Pitää noudattaa henkilövahinkojen välttämiseksi.
Advarsel! Må følges for å unngå personskade.
Varning: måste följas för att undvika personskador.

FI Forsiktig; skal følges for at undgå beskadigelse af dit udstyr.
Huomautus: Pitää noudattaa laitevaurioiden välttämiseksi.
Forsiktig! Må følges for å unngå skade på utstyret.
Forsiktighet: måste följas för att undvika skador på enheten.

1 Udpakning / Pakkauksen poisto / Pakke ut / Uppackning



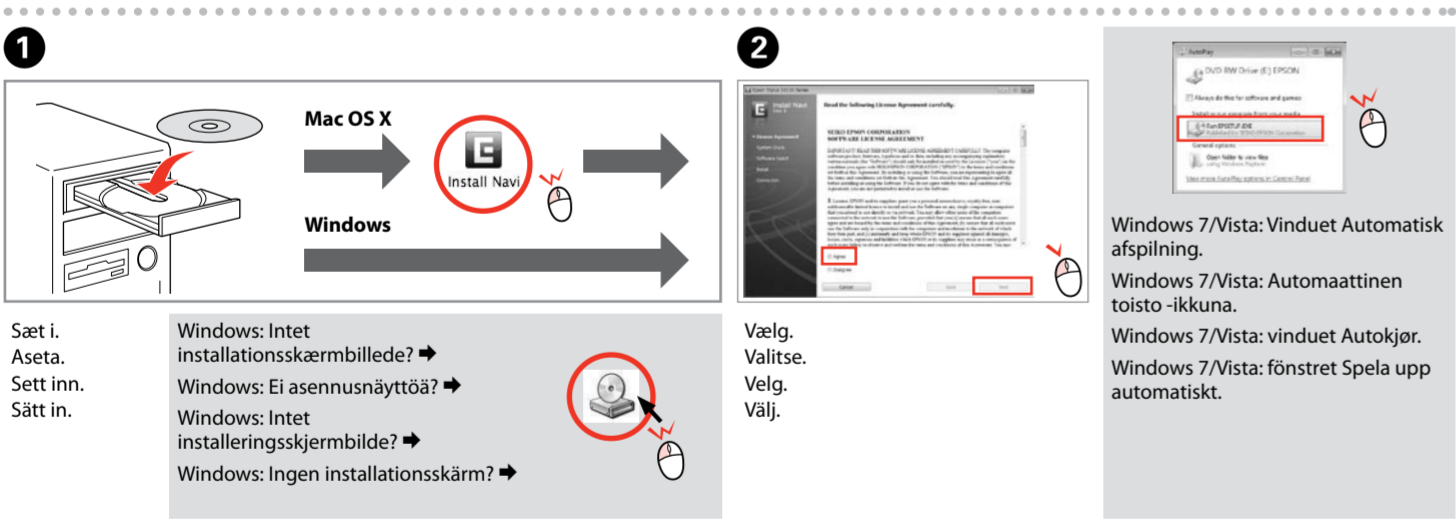
Åbn ikke pakken med blækpatronen, før du er klar til at installere den i printeren. Patronen er vakuumpakket for at bevare dens pålidelighed.
Älä avaa värikasettia, ennen kuin olet valmis asentamaan sen tulostimeen. Kasetti on tyhjäpakattu sen luotettavuuden säilyttämiseksi.
Ikke åpne blekkpatronpakken før du er klar til å installere den i skrivieren. Patronen er vakuumpakket for å bevare funksjonsstabiliteten.
Öppna inte bläckpatronens förpackning förrän du är redo att montera den i skrivaren. Patronen är vakuumpackad för att bevara tillförlitligheten.

Indholdet kan variere afhængig af land. Sisältö voi vaihdella paikan mukaan. Innholdet kan variere fra sted til sted. Innehållet kan variera beroende på plats.

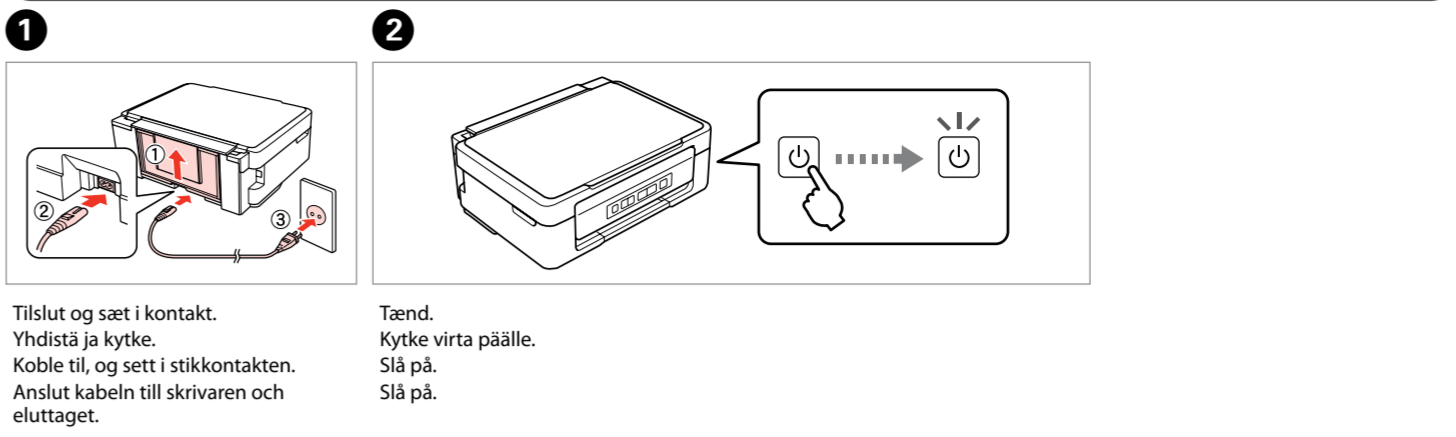
4 Tilslutning til computeren / Kytentä tietokoneeseen / Koble til datamaskinen / Ansluta till datorn

Tilslut ikke USB-kablet, før du bliver bedt om det.
Älä kytke USB-kaapelia, ennen kuin saat kehoituksen tehdä niin.
Ikke koble til USB-kabelen før du blir bedt om å gjøre det.
Anslut inte USB-kabeln förrän du uppmanas att göra det.

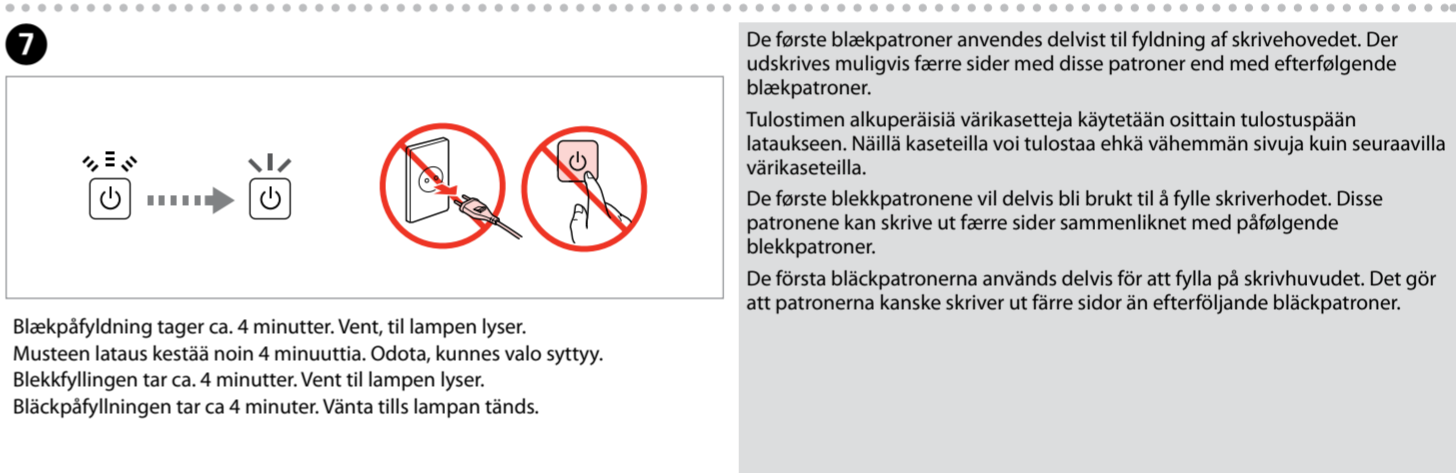
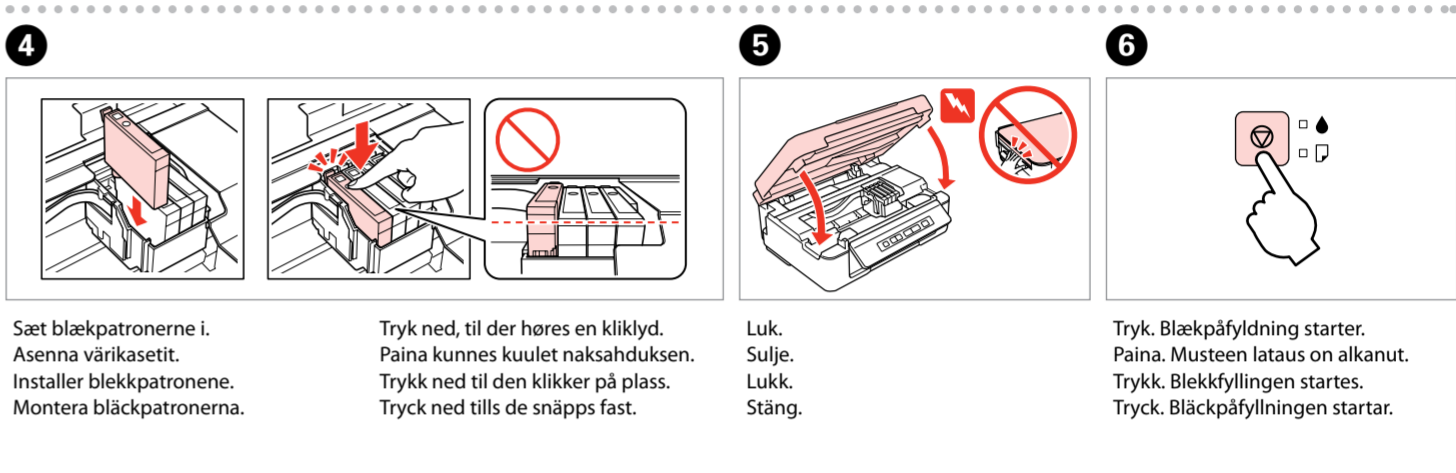
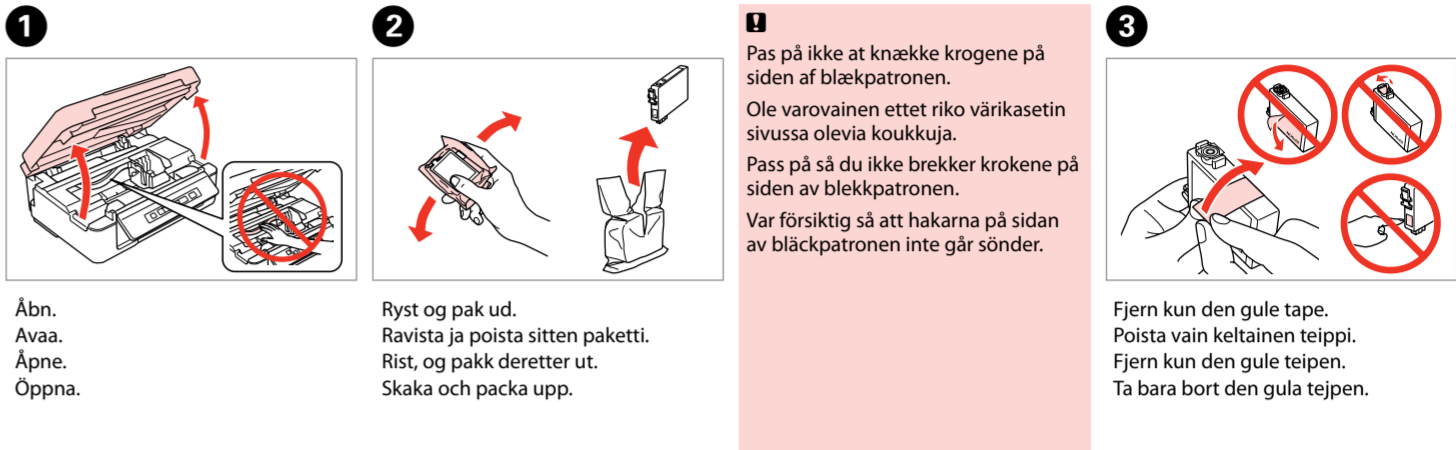
Hvis firewall-alarmen vises, skal du tillade adgang for Epson-programmer.
Jos näyttöön ilmestyy palomuurin varoitusviesti, salli Epson-sovellusten käyttö.
Hvis brannmuradvarselen vises, tillater du tilgang for Epson-programmer.
Bevilja Epson-program åtkomst om en brandväggsvarning visas.



2 Sådan tændes printeren / Päälekytkentä / Slå på / Slå på strømmen



3 Installation af blækpatronerne / Värikasettien asennus / Installere blekkpatronene / Montera bläckpatronerna



Sikkerhedsanvisninger / Turvallisuusohjeet / Sikkerhetsinstruksjoner / Säkerhetsanvisningar

Brug kun den netledning, der følger med printeren. Andre ledninger kan forårsage brand eller stød. Brug ikke ledningen sammen med andet udstyr. Käytä vain tulostimen mukana toimitettua virtajohtoa. Muun johdon käyttö voi aiheuttaa tulipalon tai sähköiskun. Älä käytä johtoa muiden laitteiden kanssa. Bruk bare den strømledningen som følger med skrivieren. Andre ledninger kan forårsake brann eller elektrisk støt. Ikke bruk ledningen med annet utstyr. Använd bara nätsladden som medföljer skrivaren. Om du använder en annan sladd kan det leda till brand eller elektriska stöt. Använd inte sladden med andra utrustningar.	Placer printeren i nærheden af en stikkontakt, hvor nedledningen let kan tages ud. Aseta tulostin lähelle seinäpistoketta, josta virtajohdon voi irrottaa helposti. Plasser skrivieren i nærheten av et vegguttak hvor strømledningen lett kan trekkes ut. Placera skrivaren i nærheten av ett vägguttag där nätsladden lätt kan kopplas bort.	Brug kun den type strømkilde, der er angivet på printeren. Kytke laite vain tulostimessa määritettyyn virtalähtöeseen. Bruk bare den typen strømkilde som er angitt på skrivieren. Använd bara den typ av strömkälla som anges på skrivaren.	Kontroller, at netledningen opfylder alle relevante lokale sikkerhedsstandarder. Varmista, että virtajohto täyttää paikalliset turvallisuusääöökset. Kontroller at strømledningen oppfyller alle gjeldende, lokale sikkerhetskrav. Kontrollera att nätsladden oppfyller alla tillämpliga lokala säkerhetsnormer.	Lad ikke netledningen blive beskadiget eller flosset. Älä anna virtajohdon vahingoittua tai rikkoutua. Strømledningen må ikke bli skadet eller slitt. Se till att nätsladden inte skadas eller blir sliten.
Hold printeren væk fra direkte sollys og kraftigt lys. Älä aseta tulostinta suoraan auringonpaisteeseen tai voimakkaaseen valoon. Hold skrivieren unna direkte sollys eller sterk lys. Placera inte skrivaren i direkt solsken eller starkt ljus.	Åbn ikke scannerenheden under kopiering, udskrivning eller scanning. Älä avaa skanneria, kun kopiointi, tulostus tai skannaus on voimakkaasti, koska muuten värikasetista voi vuotaa mustetta. Ikke åpne skannerenheten under kopiering, utskrift eller skanning. Öppna inte skannerenheten under kopiering, utskrift eller skanning.	Brug ikke aerosol-produkter, der indeholder brændbare gasser, i eller omkring printeren. Det kan forårsage brand. Älä käytä helposti syttyviä kaasuja sisältäviä suihkeita tulostimen sisällä tai lähellä. Tästä voi seurata tulipalo. Ikke bruk sprayprodukter med brennbare gasser inne i eller i nærheten av skrivieren. Dette kan forårsake brann. Använd inte aerosolprodukter som inneholder antändbara gaser inuti eller i nærheten av skrivaren. Det kan leda till brand.	Forsøg ikke at servicere printeren selv, medmindre det specifikt forklares i dokumentationen. Älä yritä huoltaa tulostinta itse, ellei tulostimen ohjeistuksessa ole näin nimenomaisesti mainittu. Med unntak av der det spesifikt er beskrevet i dokumentasjonen, må du ikke selv forsøke å utføre service på skrivieren. Försök inte underhålla skrivaren på annat sätt än det som anges i dokumentationen.	
Hold blækpatroner uden for barns rækkevidde. Pidä värikasetit poissa lasten ulottuvilta. Blekkpatronene må oppbevares utilgjengelig for barn. Förvara bläckpatroner utom räckhåll för barn.	Ryst ikke blækpatronen for kraftigt, der kan lække blæk fra patronen. Älä ravista värikasetteja liian voimakkaasti, koska muuten värikasetista voi vuotaa mustetta. Skaka inte bläckpatronerna för hårt, det kan få bläck att läcka ut.	Hvis du fjerner en blækpatron med henblik på senere brug, skal du beskytte forsyningsområdet mod støv og opbevare den under samme forhold som printeren. Rør ikke ved blækforsyningsåbningen eller det omkringliggende område. Jos irrotat värikasetin myöhempää käyttöä varten, suoja musteen syöttöalue liialta pölyltä. Säilytä sitä samassa tilassa tulostimen kanssa. Älä kosketa musteen syöttöporttia tai ympäröivää aluetta. Hvis du tar ut en blekkpatron som du skal bruke senere, må du beskytte blekktilførselsområdet mot skitt og støv, og oppbevare den i samme miljø som skrivieren. Ikke berør blekktilførselsporten eller området rundt. Om du tar bort en bläckpatron för framtida bruk, ska du skydda bläckmatarområdet från smuts och damm och förvara den i samma miljö som skrivieren. Ta inte på bläckmataröppningen och omgivande områden.	Hvis du får blæk på huden, skal du vaske området omhyggeligt med sæbe og vand. Hvis du får blæk i øjnene, skal du omgående skylle dem med vand. Søg omgående læge, hvis du bliver ved med at føle ubehag eller have synsproblemer, når du har skyllet grundigt. Hvis du får blæk i munden, skal du omgående spytte det ud og straks søge læge. Jos mustetta pääsee iholle, pese alue perusteellisesti saippualla ja vedellä. Jos mustetta joutuu silmiin, huuhdo silmät heti vedellä. Jos epämkävää olo tai näköongelmat jatkuvat perusteellisen huuhtomisen jälkeen, mene välittömästi lääkäriin. Jos mustetta joutuu suuhun, syty se ulos välittömästi ja mene heti lääkäriin. Hvis du får bläck på huden, vaske du området grundig med såpe og vann. Før du blekk i øynene, kontakta en läkare omgående om du fortirfade har besvär eller problem med synen efter en noggrann spolning. Om du får bläck i munnen ska du omedelbart spotta ut det och kontakta läkare.	

